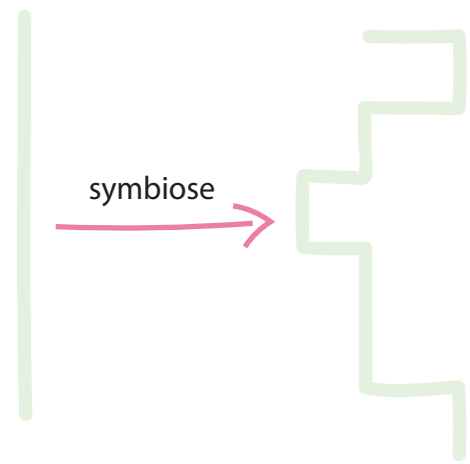


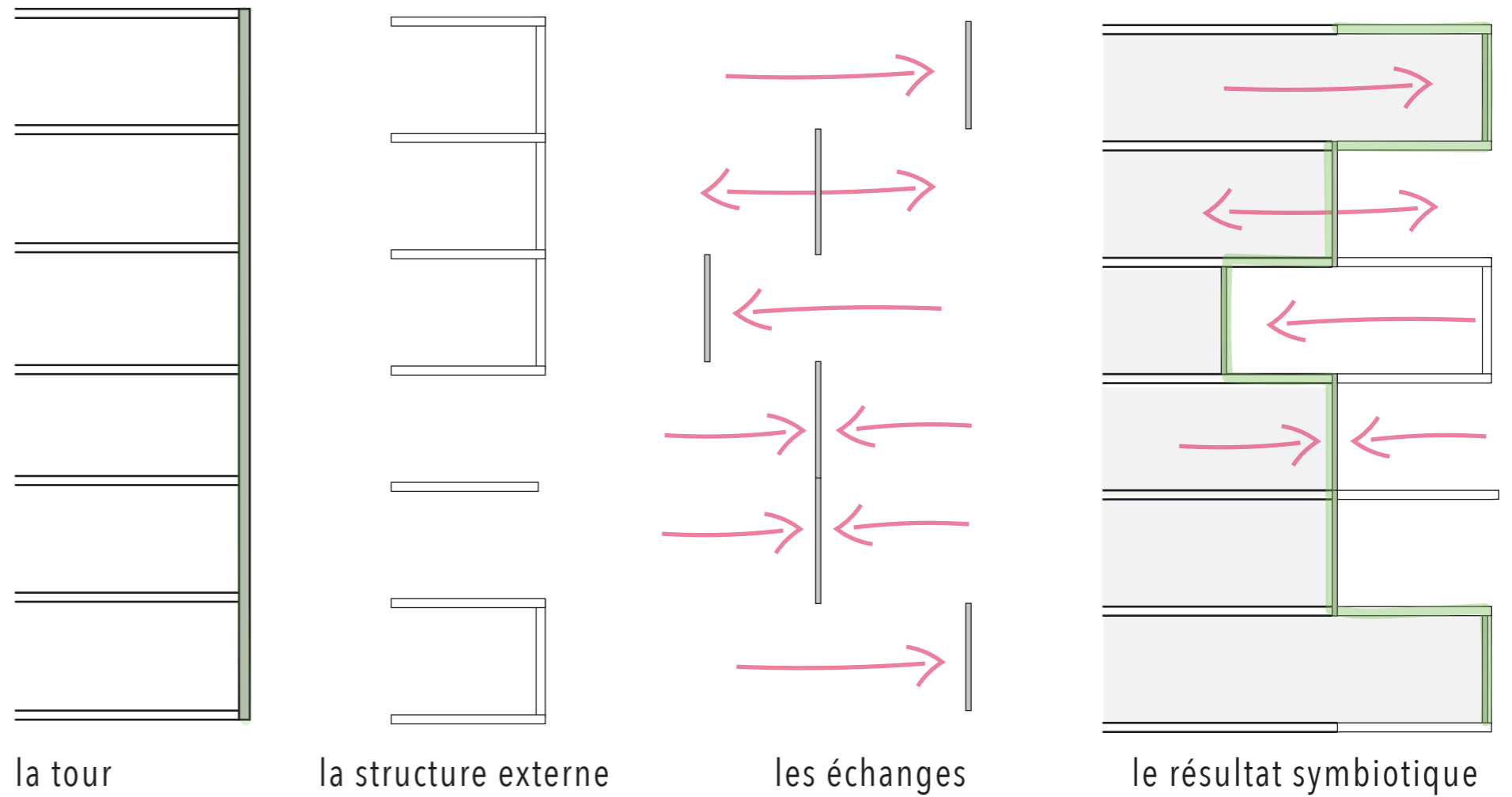
CONCEPT DE SYMBIOSE ENTRE UNE TOUR ET UNE STRUCTURE EXTERNE



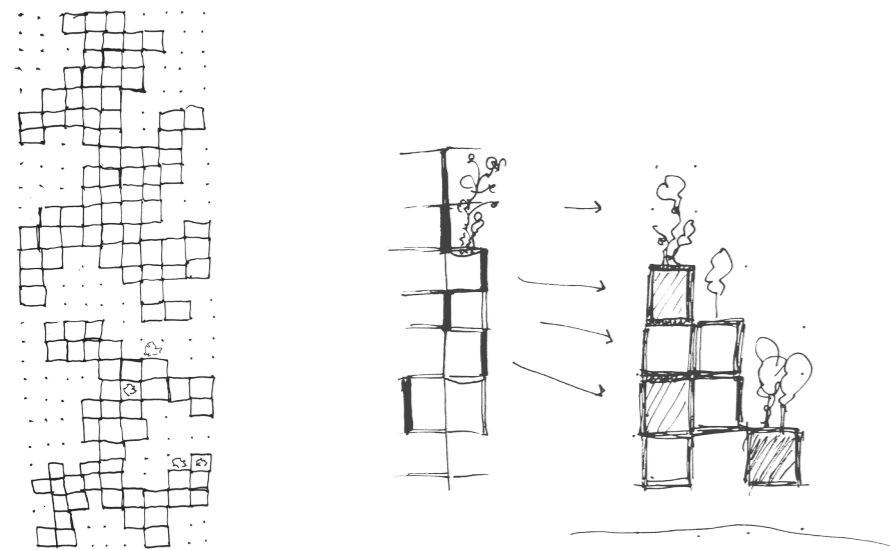
PHÉNOMÈNE :

la symbiose apporte flexibilité et irrégularité à un bâtiment rigide et régulier. La tour n'est pas directement modifiée, elle profite des conséquences de son association symbiotique avec une structure externe légère qui vient s'accrocher à sa base existante, cela engendre des opportunités d'échanges entre ces deux éléments aux qualités différentes. La structure externe apporte espaces extérieurs, végétation, nature et intimité, et la tour apporte une structure portante stable et un programme. Les différents échanges sont générés en fonction du programme et des besoins de chaque espaces intérieurs existants. L'aspect final de la façade est précisément lié aux usages intérieurs.

schémas de coupes



LES ÉCHANGES ENTRE LA TOUR ET LA STRUCTURE GÉNÈRENT DIFFÉRENTES TYPOLOGIES D'ESPACES



structure donne un espace à la tour



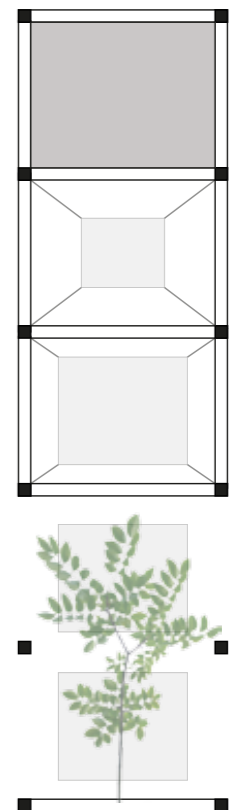
la tour donne un espace à la structure



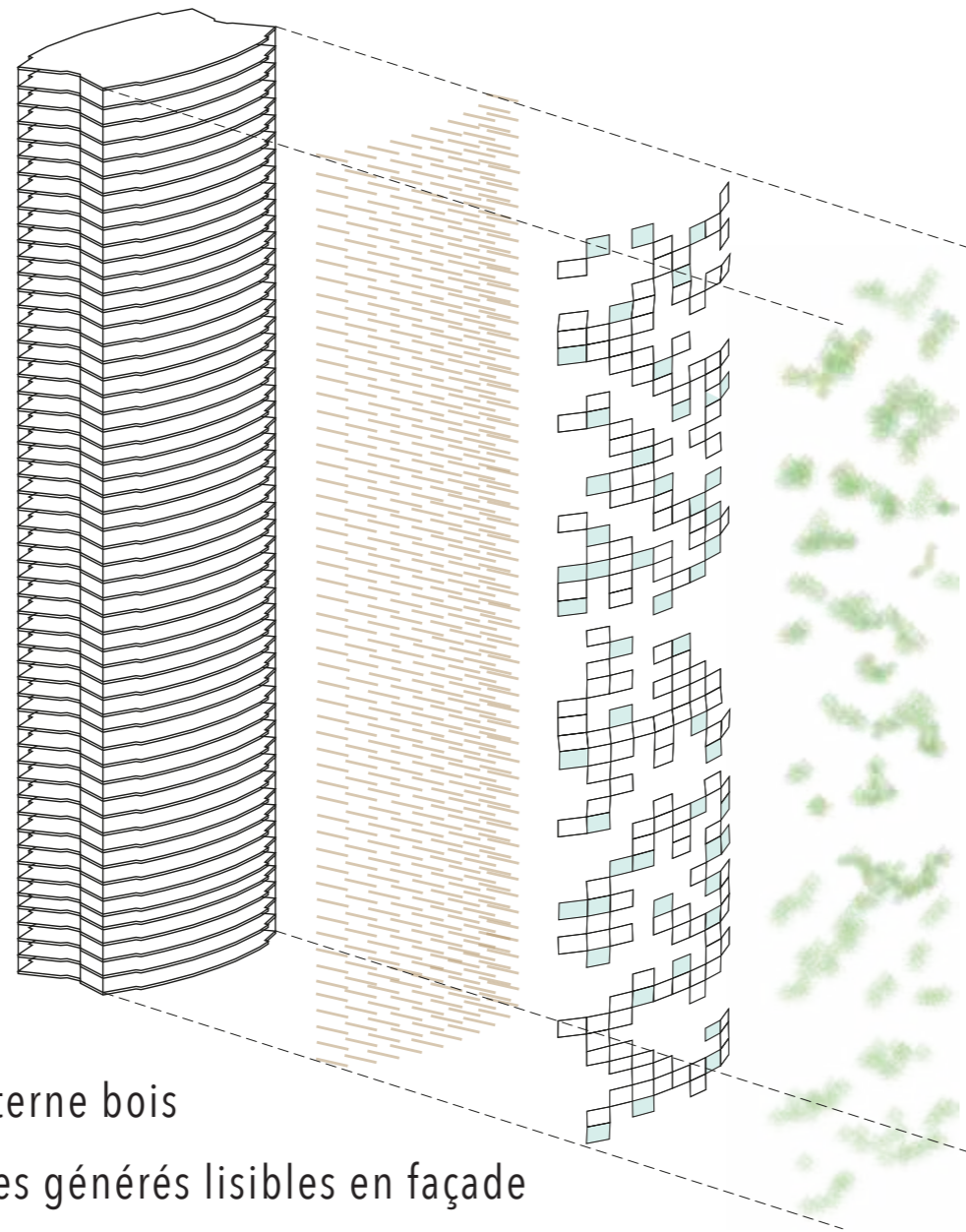
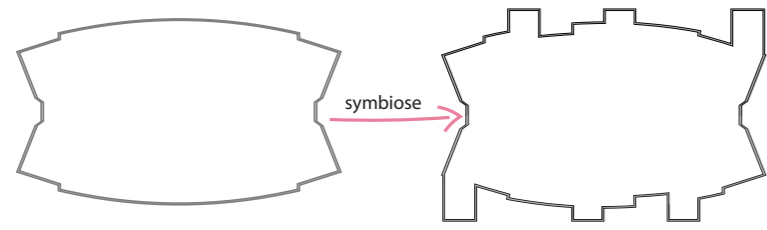
équilibre d'échange entre la tour et la structure



pas d'échange



CONCEPT DE SYMBIOSE APPLIQUÉ A LA TOUR MONTPARNASSE

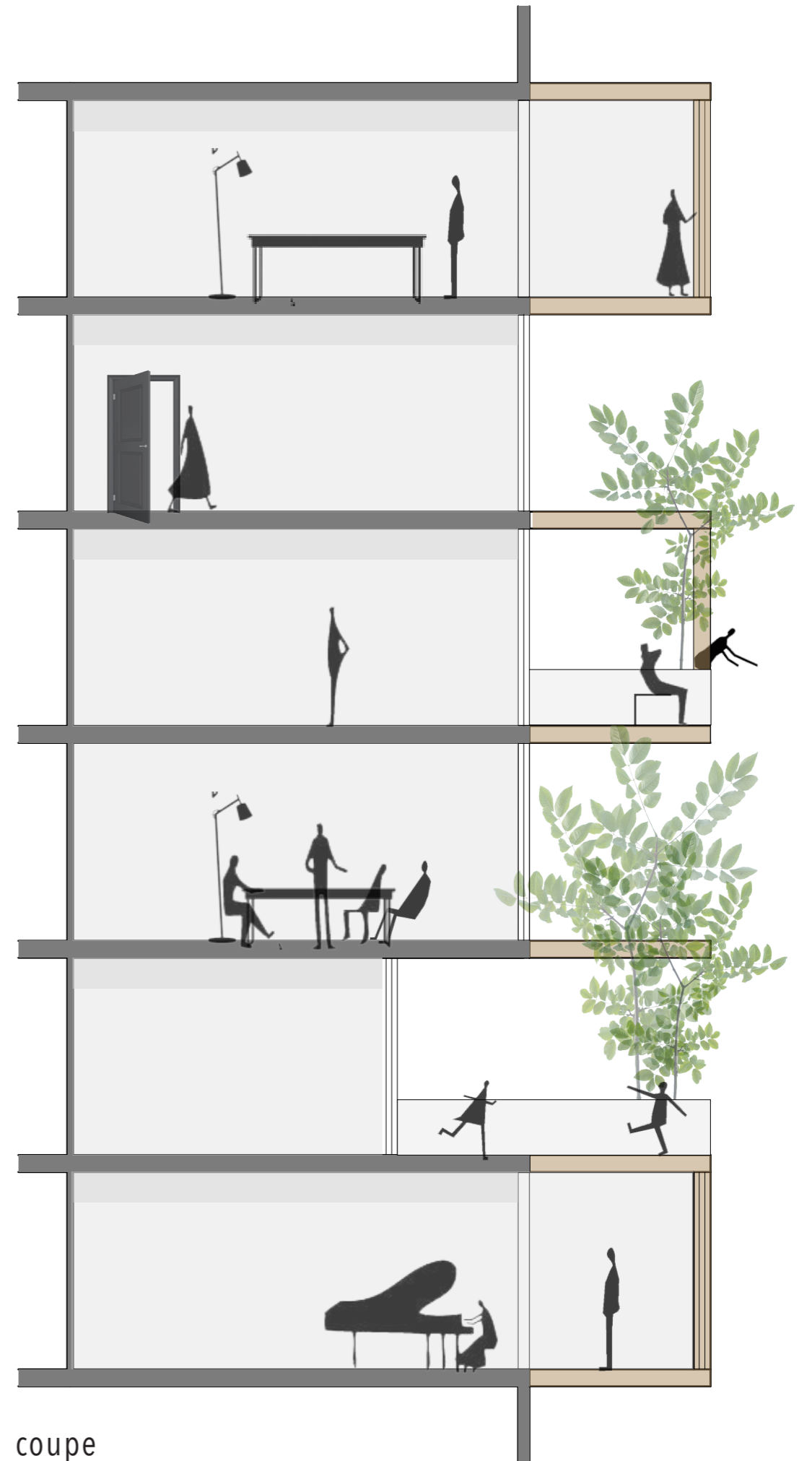


tour montparnasse

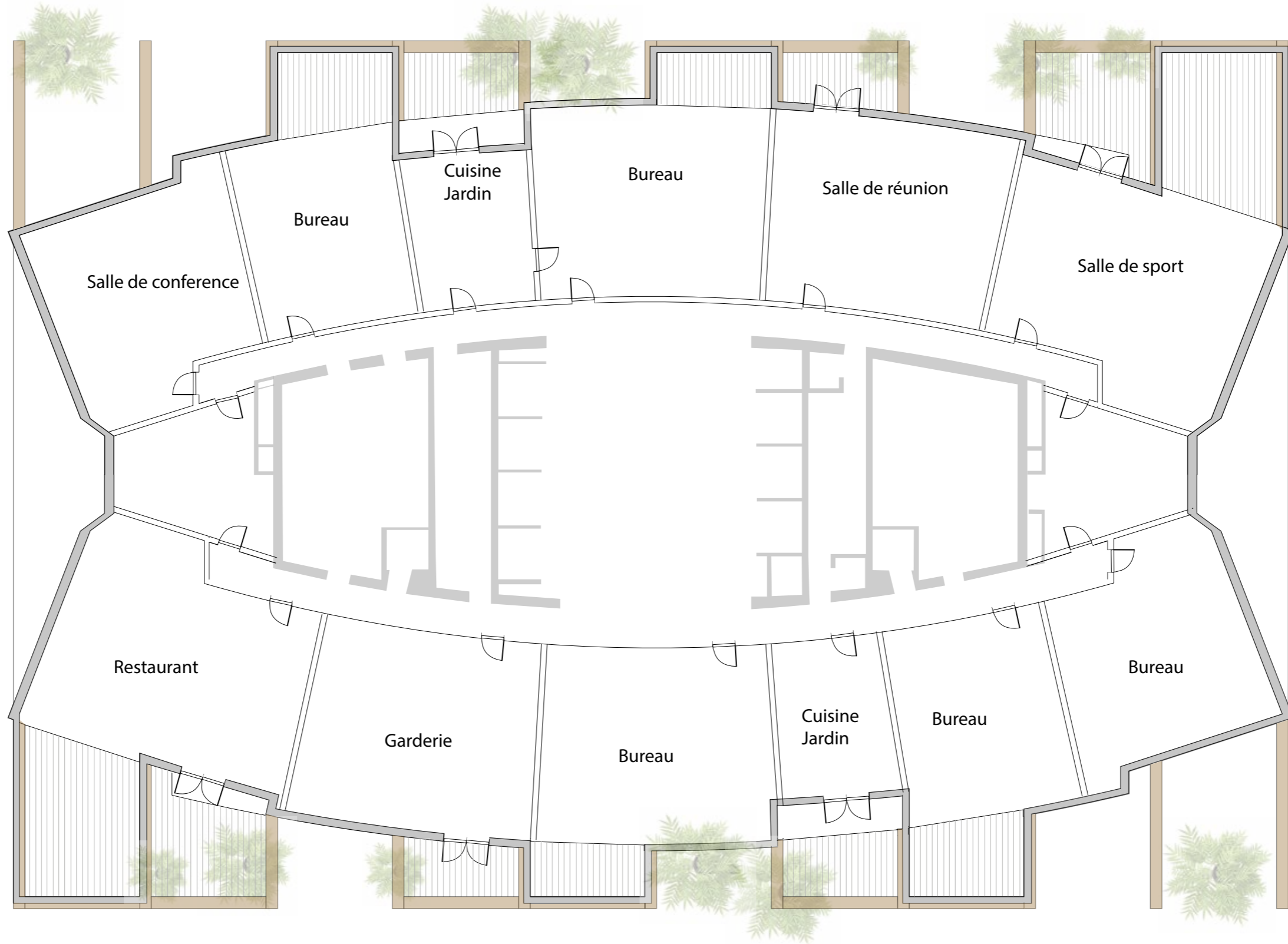
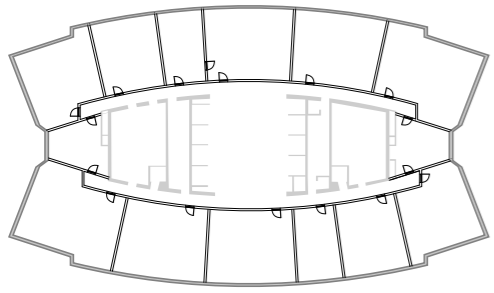
structure externe bois

espaces générés lisibles en façade

végétation sur les surfaces libres

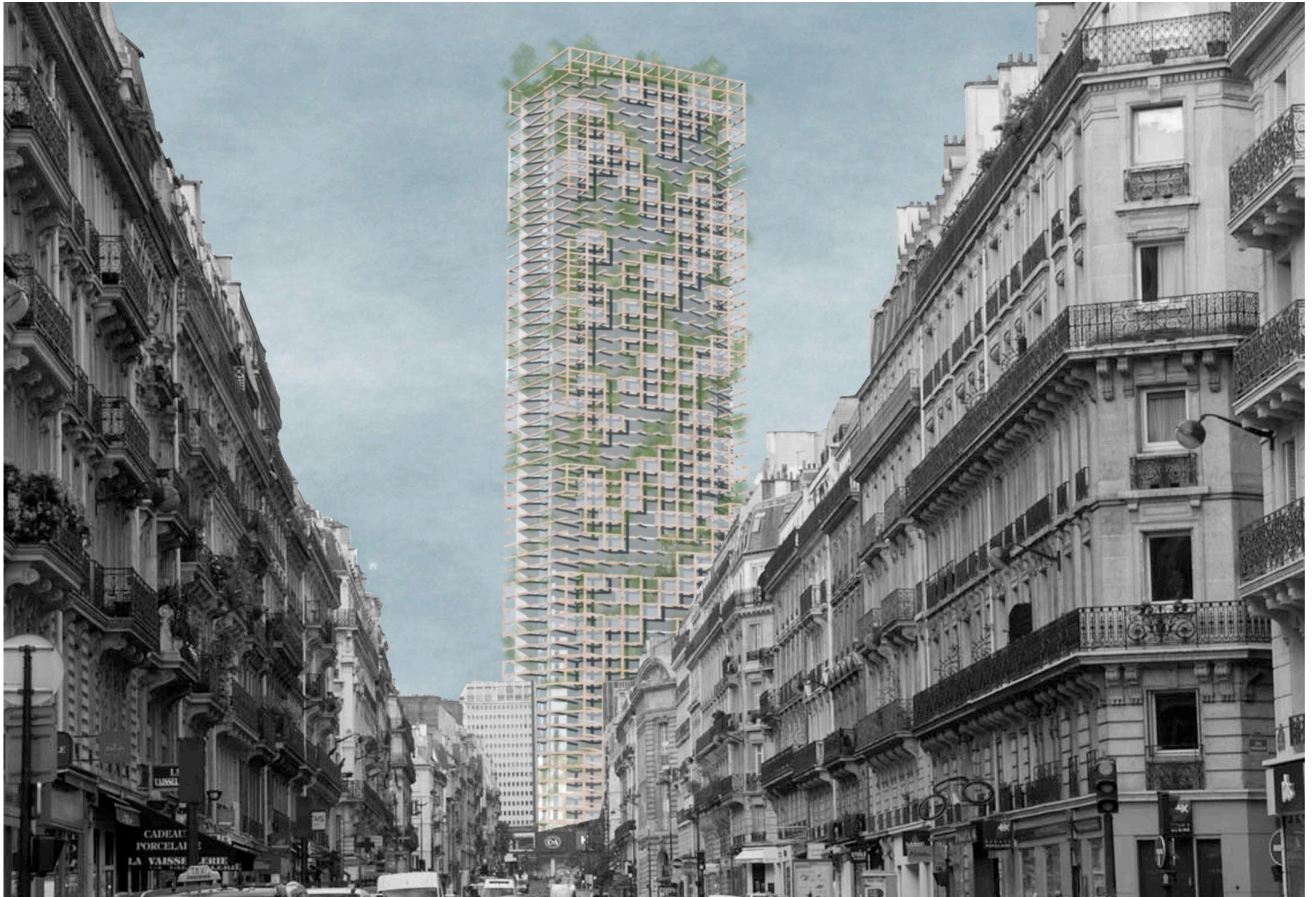


coupe



plan 200eme

illustration 3D



photos maquette 1:500 (en cours)

