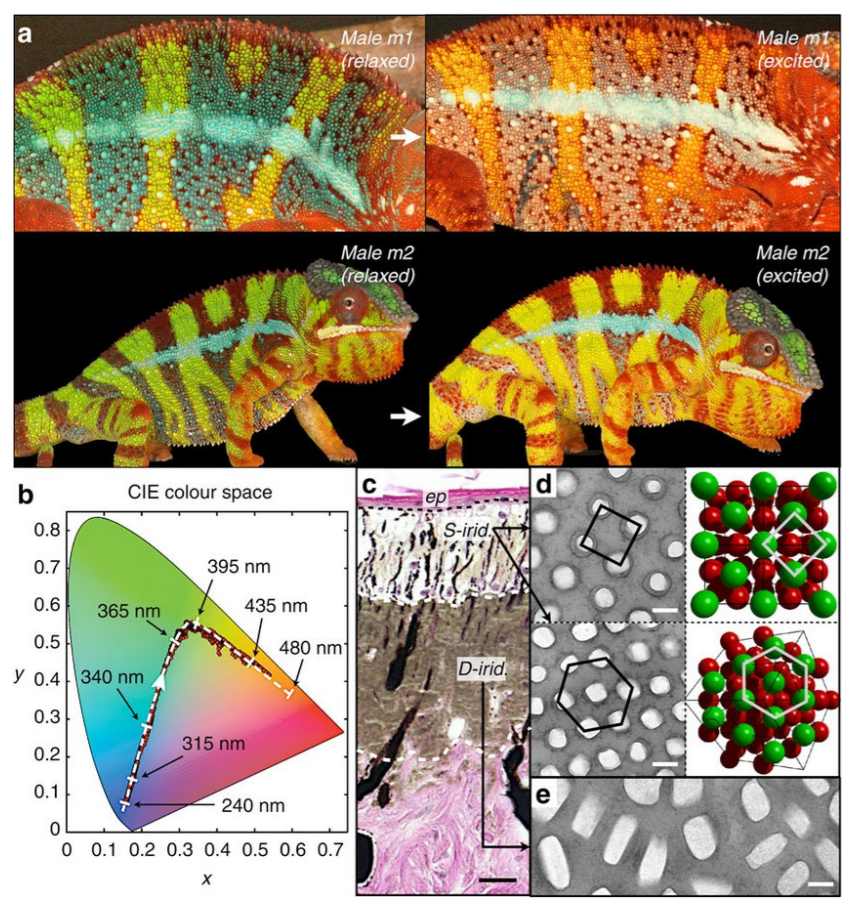


SYSTÈME BIOMIMÉTIQUE ET ABSTRACTION

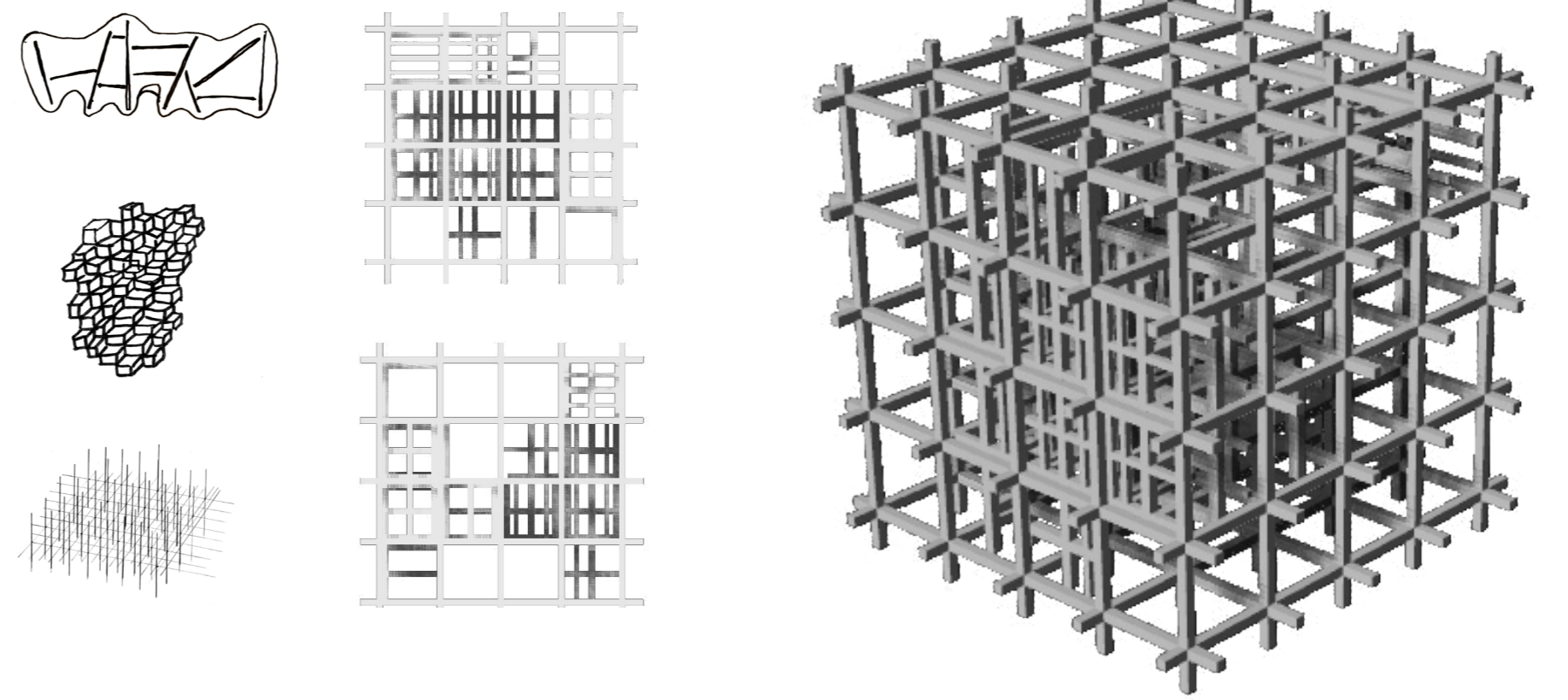


STRATIFICATION

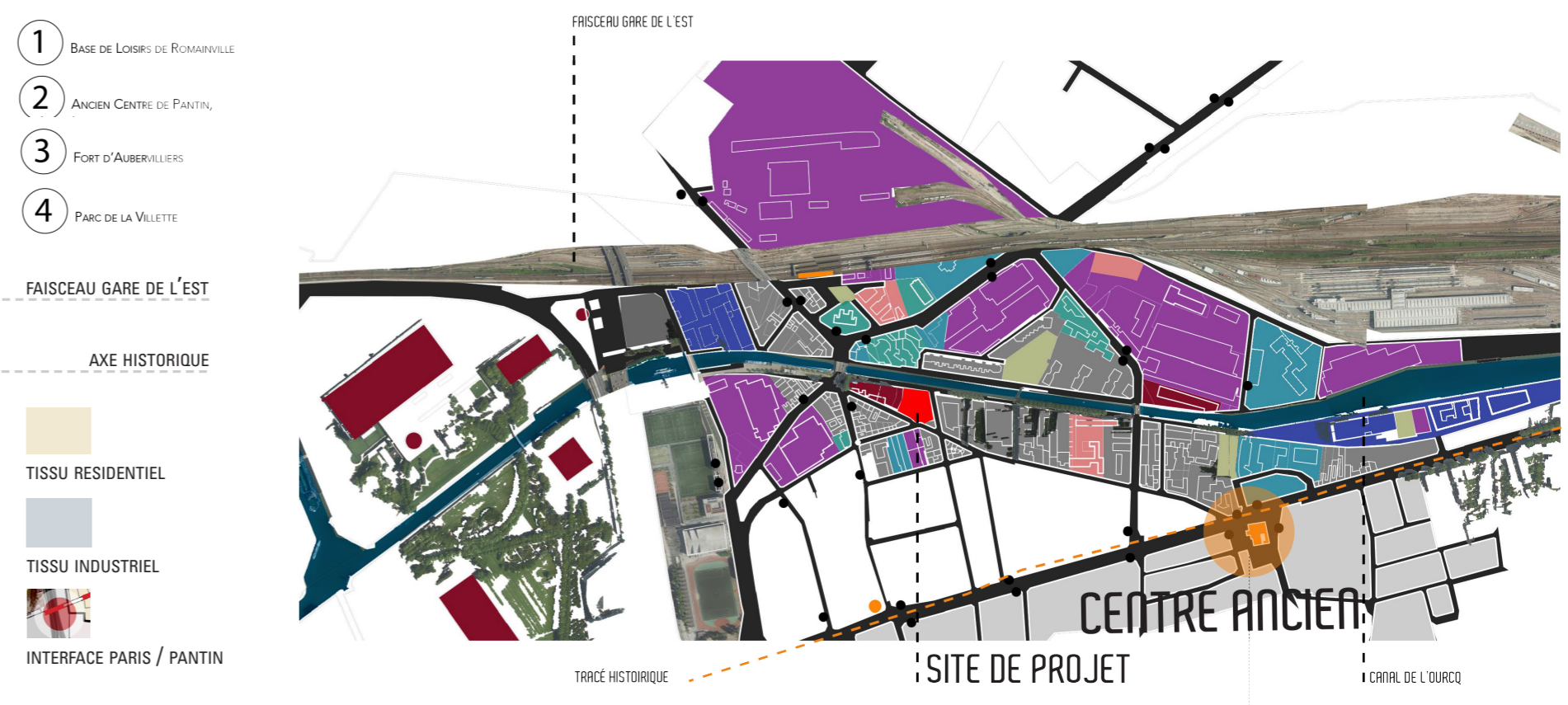
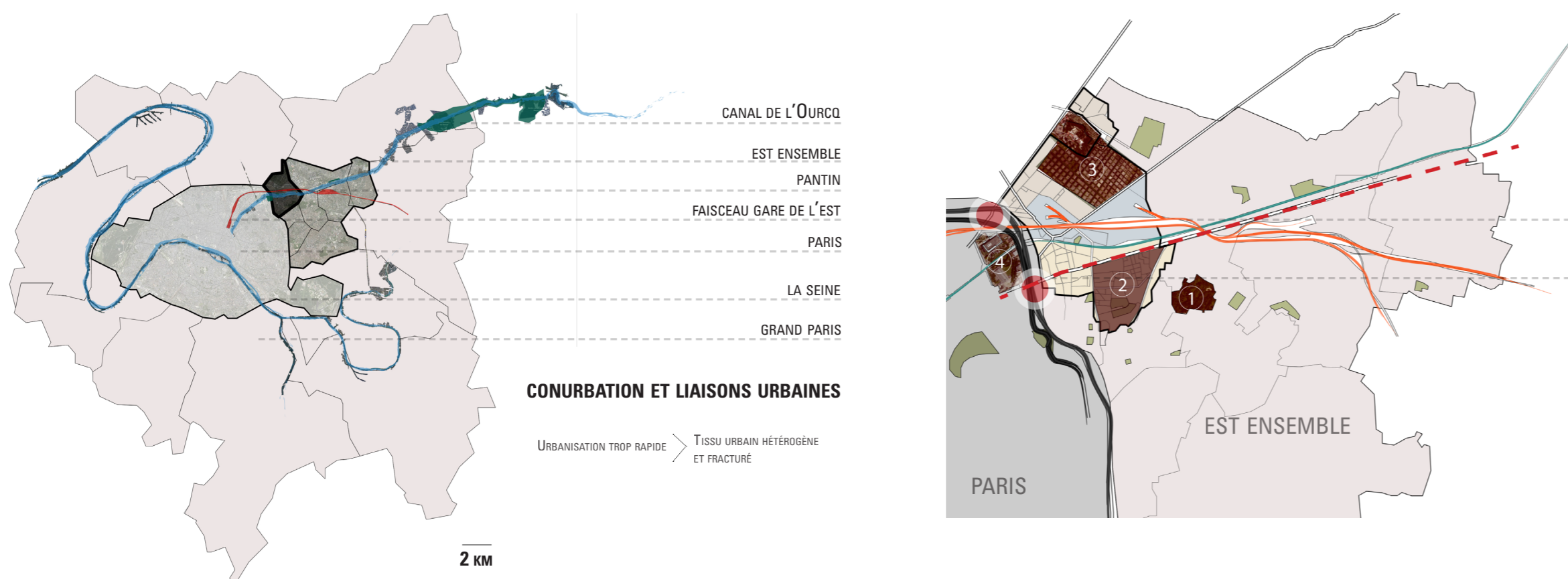
DERME
EPIDERME
COUCHE 1
COUCHE 2

HOMOGENEITE
ADAPTATION
HETEROGENEITE

COMPRESSION DILATATION



ANALYSE ET STRATÉGIE URBAINE



XVIIÈME SIÈCLE
XIXÈME SIÈCLE
2NDE GM
2018

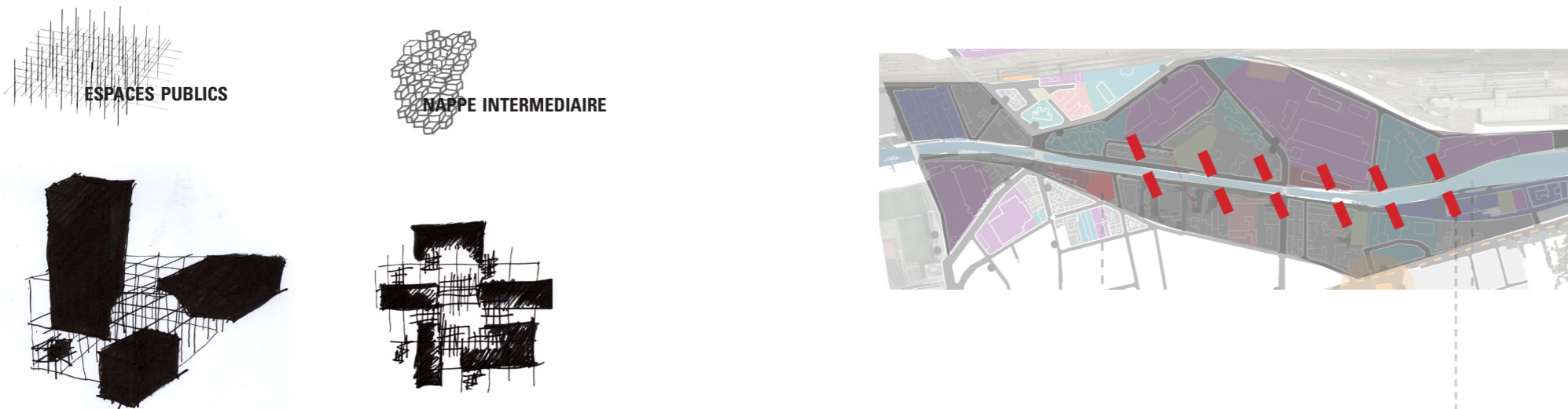
Au XVII^{ème}, Pantin est déjà un quartier de Paris, c'est un quartier de vivrière, maraîchère et de villégiature.

Industrialisation et urbanisation 1850, Pantin devient ville de faubourg, son développement est freiné.

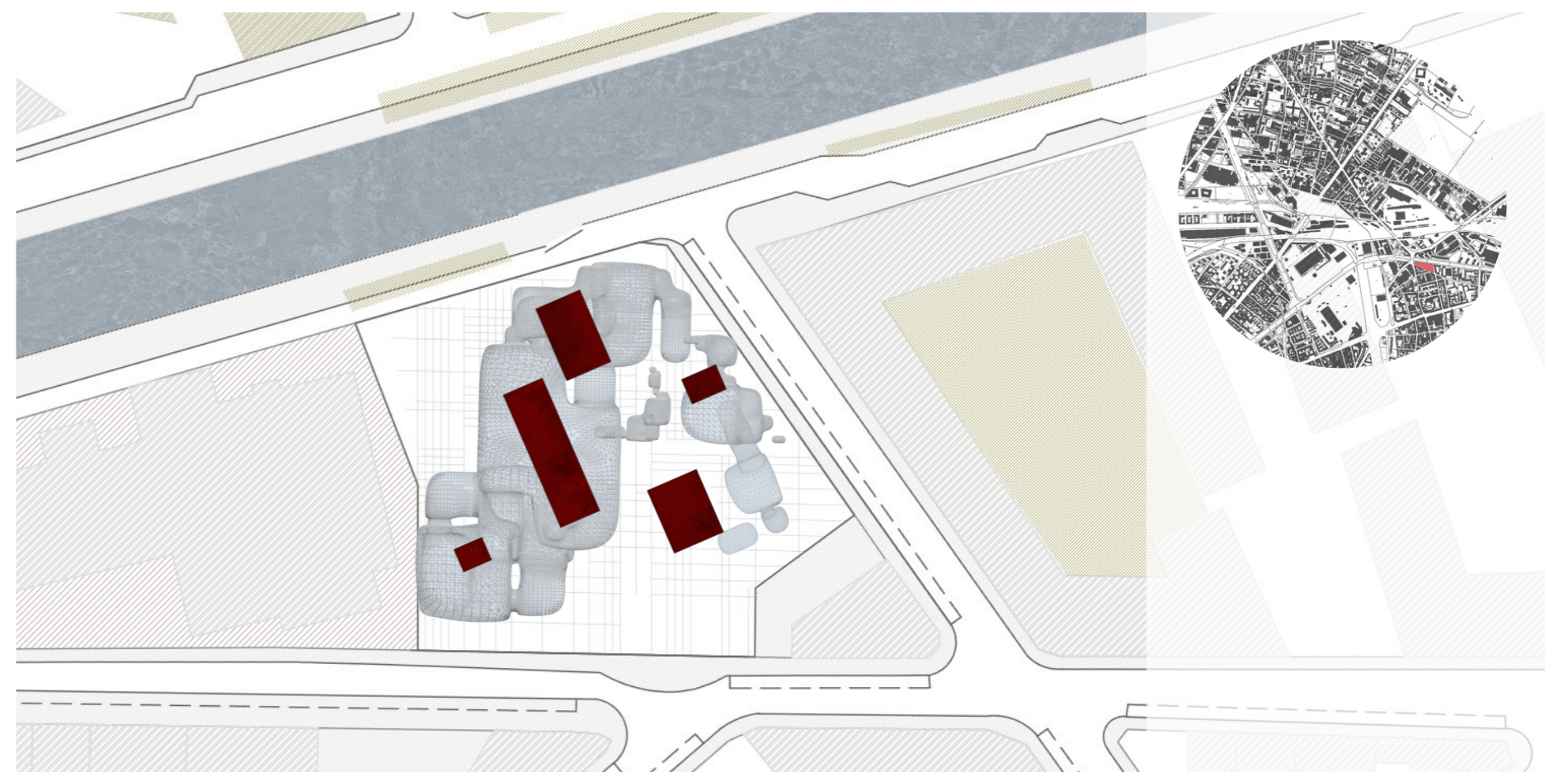
Processus de désindustrialisation

Projet en cours : revalorisation et reconversion du patrimoine industriel.

Nouveaux objectifs en terme d'aménagement urbain dans le cadre du Grand Paris.



RECONNECTER LES DEUX PREMIÈRES STRATES D'ILÔTS



UN LIEU DÉDIÉ À L'ESPACE URBAIN

