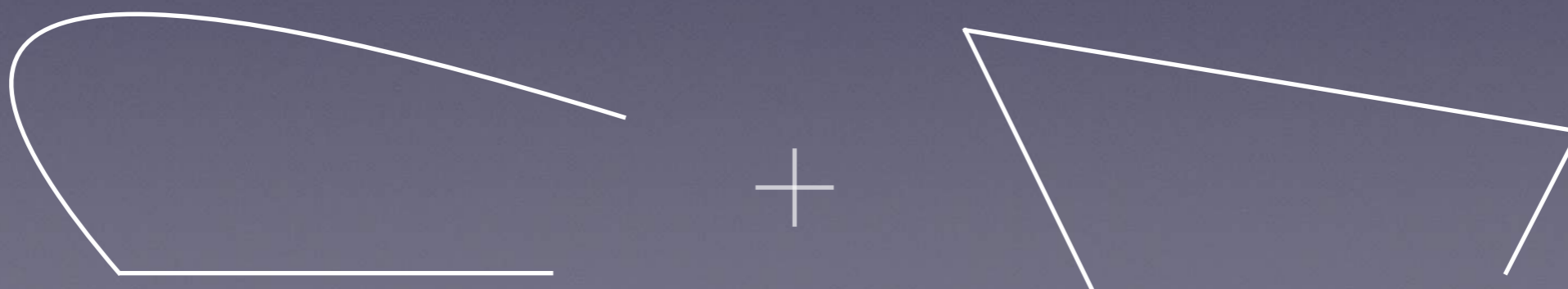


Le lynx caennole zone temperee



Association d'habitat du lynx avec l'espace urbain



habitat du lynx



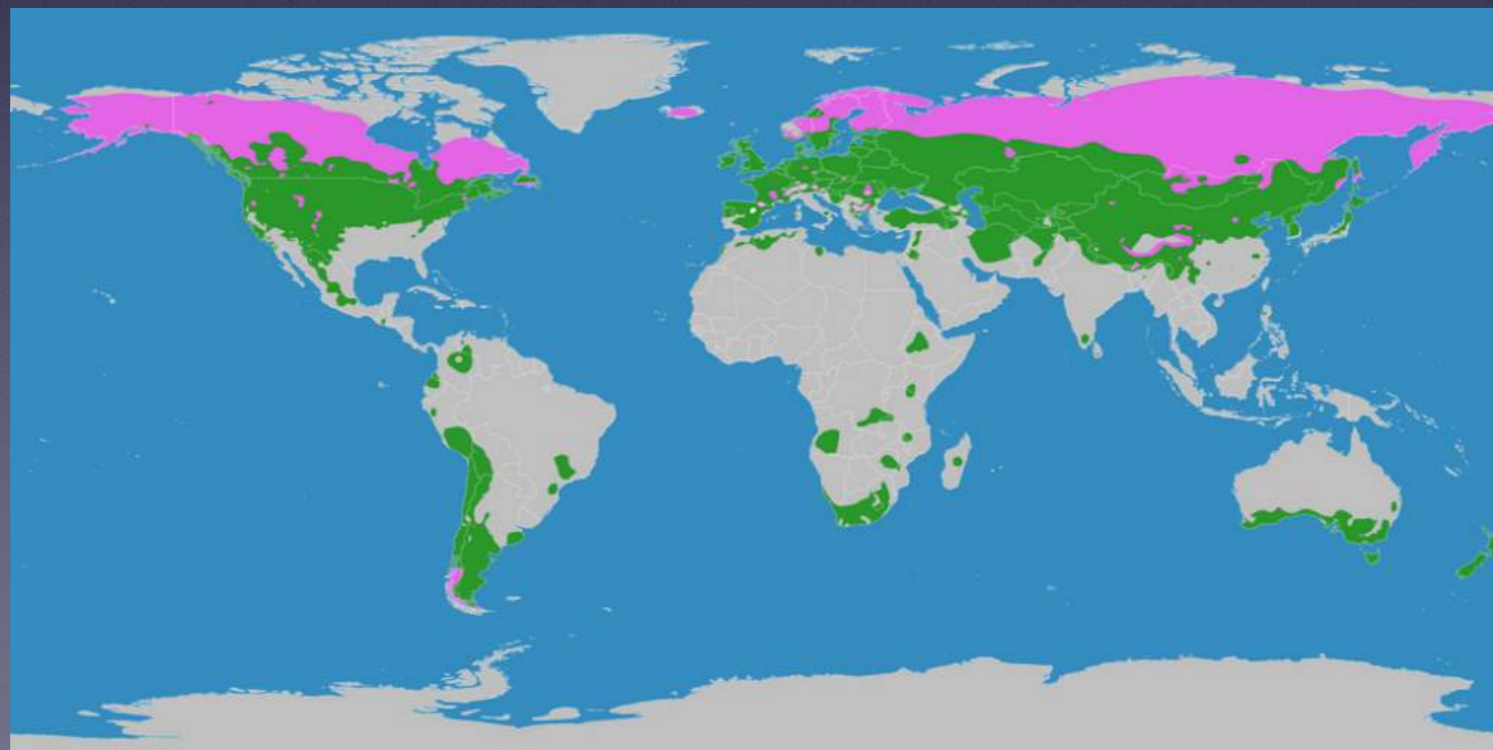
habitat humain



Jardin anglais à Munich

Climat temperé

- Une région soumise à un climat temperé, encore appelée région tempérée ou zone tempérée
- Partie de la surface terrestre où les températures ne sont pas extrêmes
- La zone tempérée est la zone climatique située entre les régions subtropicales (température annuelle moyenne supérieure à 20°C) et la zone froide (température moyenne du mois le plus chaud de moins de 10°C)



Climat temperé

Caractérisation:

Position du soleil:	maximum 73 °, minimum 0 ° (au cercle polaire)
Température moyenne:	entre 0 et 20 °
Longueur de jour:	4-16 heures, 8-12 heures à 50 ° N
Précipitations de pluie:	environ 300-2000 mm, moyenne 800 mm
Végétation:	Forêts d'été, steppes, forêts tropicales tempérées chaudes

Habitat du lynx

- Le lynx préfère comme habitat essentiellement les vastes zones forestières et les paysages ouverts et n'utilise les établissements humains que de manière marginale et temporaire
- Ces habitats offrent un grand nombre de possibilités de couverture entre rochers et arbustes
- Les animaux mâles revendiquent des superficies de 200 à 400 kilomètres carrés



- Les femelles sont satisfaites de 50 à 150 kilomètres carrés

Habitat du lynx

Le lynx préfère.....

- les zones forestières
- grandes zones ouvertes
- loin de la civilisation
- nature intacte



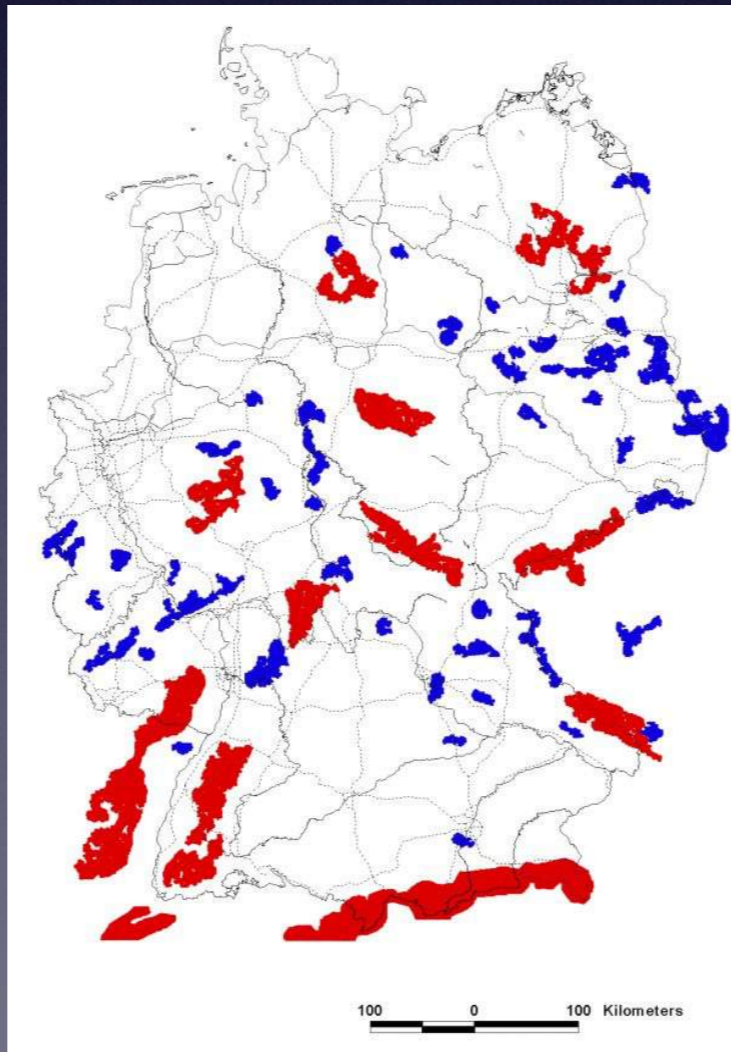
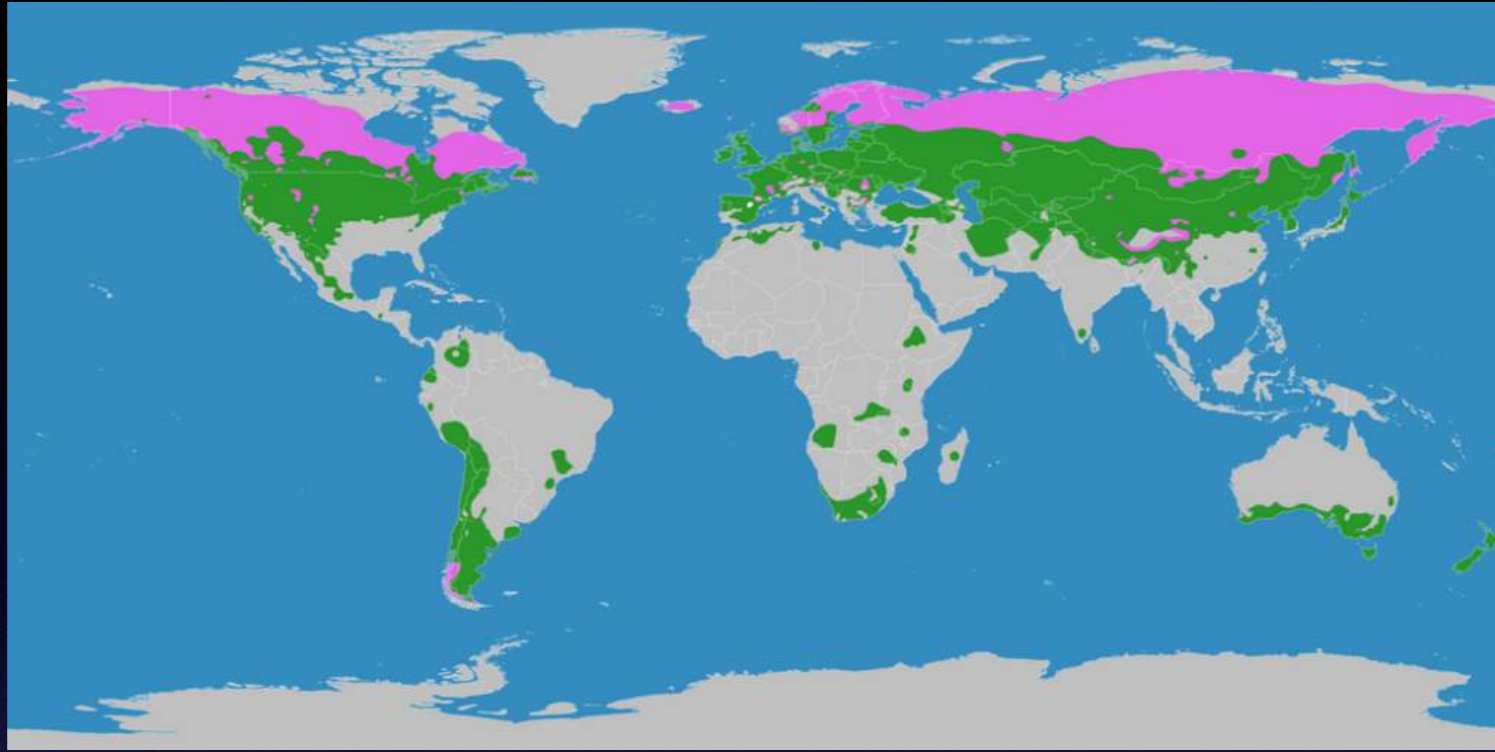
Dans la ville.....

- beaucoup de bruit et beaucoup de gens
- il n'y a presque pas d'espaces verts
- Il n'y a guère d'endroit où vous pouvez prendre votre retraite



Approche de solution

- une place dans la ville qui répond aux besoins du lynx
- une combinaison de ville et de nature



Munich

La capitale de la Bavière

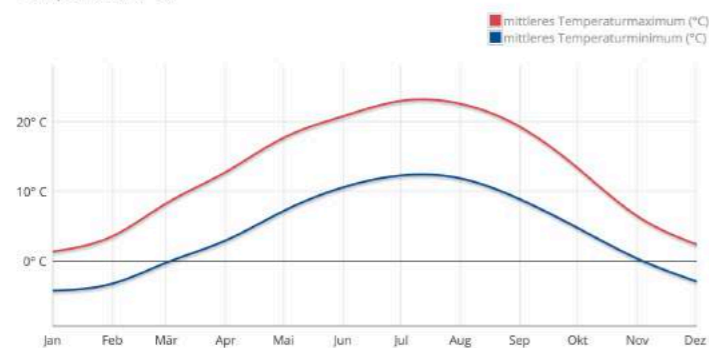


Le climat pour Munich

Le climat et le lynx en bavière

- Il y a des lynx à l'est de Munich dans la forêt bavaroise et au sud de Munich
- Munich est un exemple du climat de la zone tempérée
- Pendant des années, le nombre de lynx dans la forêt bavaroise a augmenté, 29 animaux ont récemment été dénombrés

Temperatur (°C)



mittleres Temperaturmaximum (°C)

Jan	Feb	Mär	Apr	Mai	Jun	Jul	Aug	Sep	Okt	Nov	Dez	Jahr
1,4	3,6	8,3	12,8	17,7	20,8	23	22,6	19,3	13,4	6,5	2,4	12,7

mittleres Temperaturminimum (°C)

Jan	Feb	Mär	Apr	Mai	Jun	Jul	Aug	Sep	Okt	Nov	Dez	Jahr
-4,2	-3,2	-0,2	3	7,2	10,6	12,3	11,9	8,9	4,8	0,4	-2,9	4,1

Regen



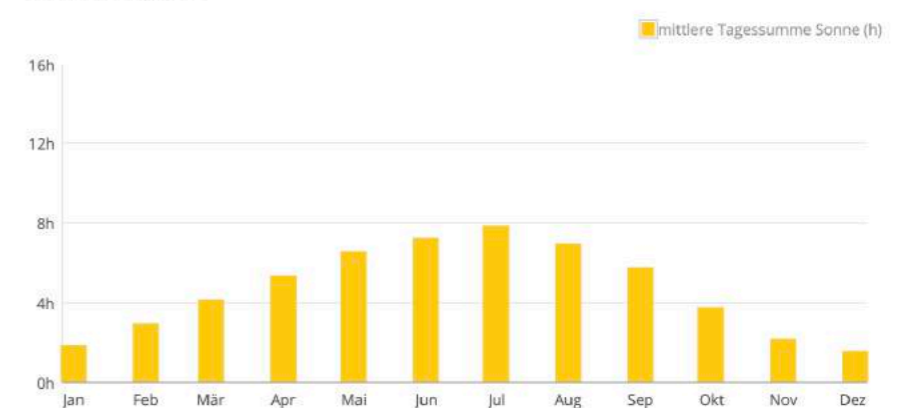
mittlere Monatssumme Niederschlag (mm)

Jan	Feb	Mär	Apr	Mai	Jun	Jul	Aug	Sep	Okt	Nov	Dez	Jahr
46	47	45	65	88	109	90	93	67	52	59	50	811

Tage mit Niederschlag > 1mm (Tage)

Jan	Feb	Mär	Apr	Mai	Jun	Jul	Aug	Sep	Okt	Nov	Dez	Jahr
11	10	10	11	12	13	12	11	8	8	10	10	126

Sonnenschein

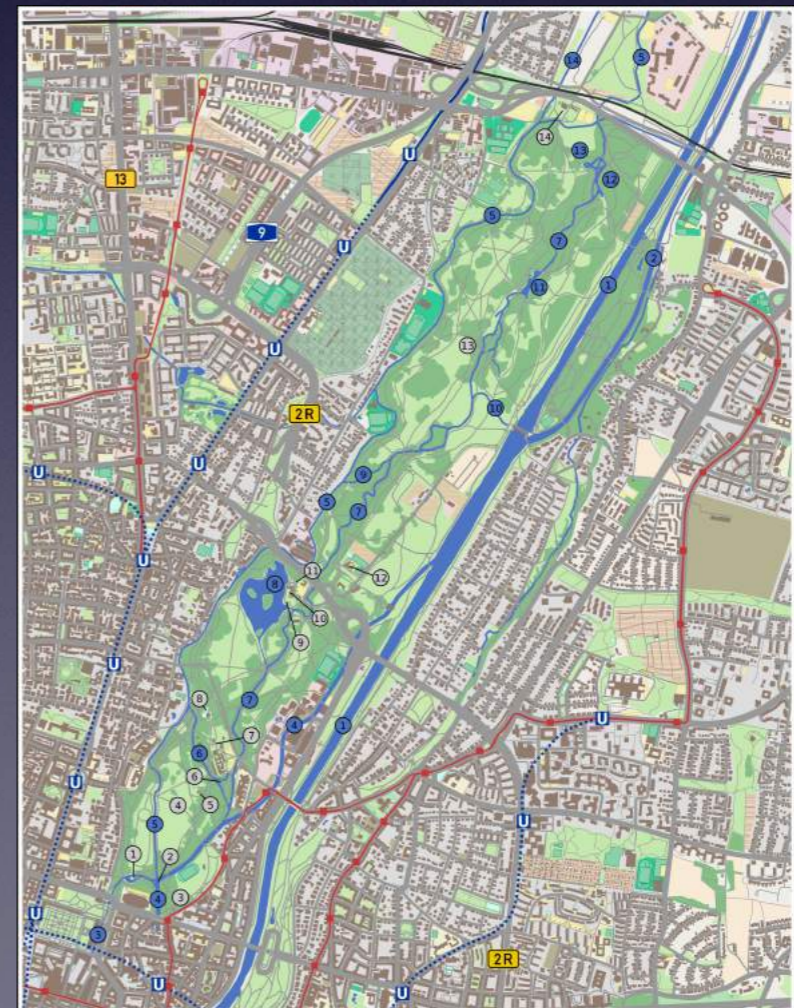


mittlere Tagessumme Sonne (h)

Jan	Feb	Mär	Apr	Mai	Jun	Jul	Aug	Sep	Okt	Nov	Dez	Jahr
1,8	2,9	4,1	5,3	6,5	7,2	7,8	6,9	5,7	3,7	2,1	1,5	4,6

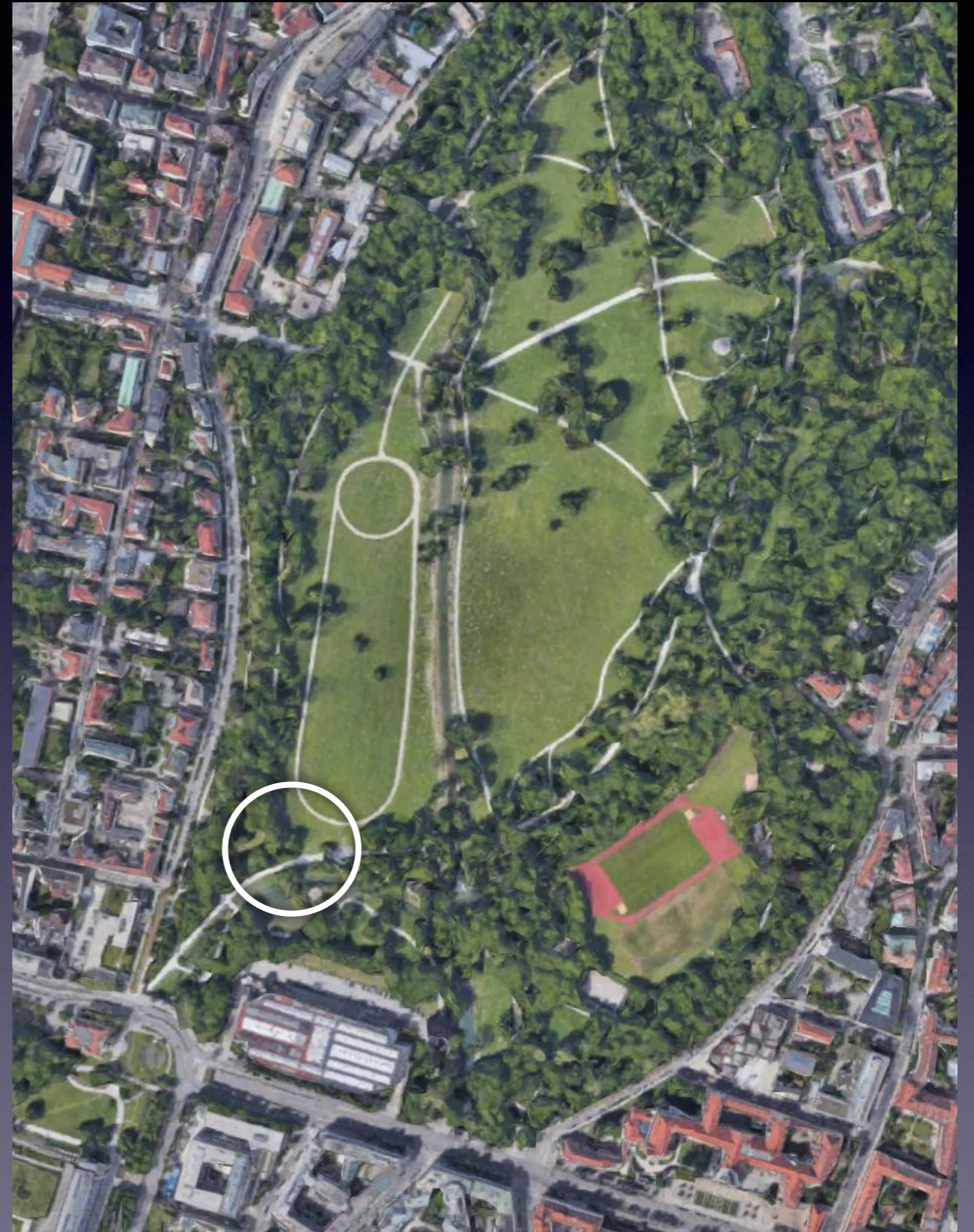
Jardin anglais à Munich

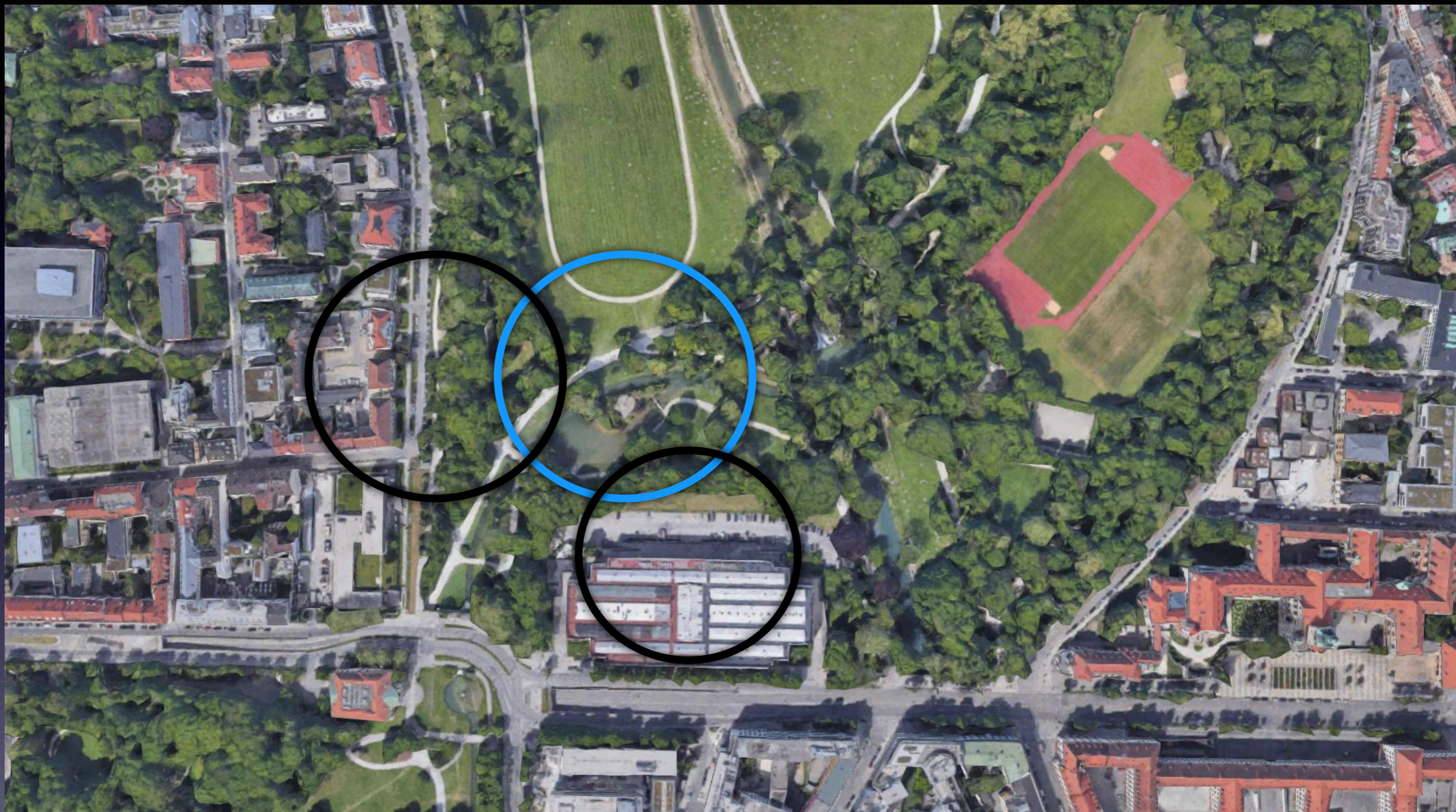
- Avec ses 375 hectares de verdure, c'est l'un des plus grands parcs du monde
- Parc avec forêt et espaces verts
- Le parc est bordé par des bâtiments de la ville à l'ouest, à l'est et au sud
- Le jardin anglais représente parfaitement la symbiose d'habitat du lynx (forêt et nature) avec notre habitat



Emplacement du bâtiment

- Lors du choix de l'emplacement, j'aimerais montrer à la fois la nature et la ville avec ses bâtiments
- >L'emplacement est sur le bord du jardin anglais à la transition dans la ville
- Dans l'emplacement choisi, on peut voir à la fois la nature avec un ruisseau („Schwabinger Bach’) et les bâtiments environnants



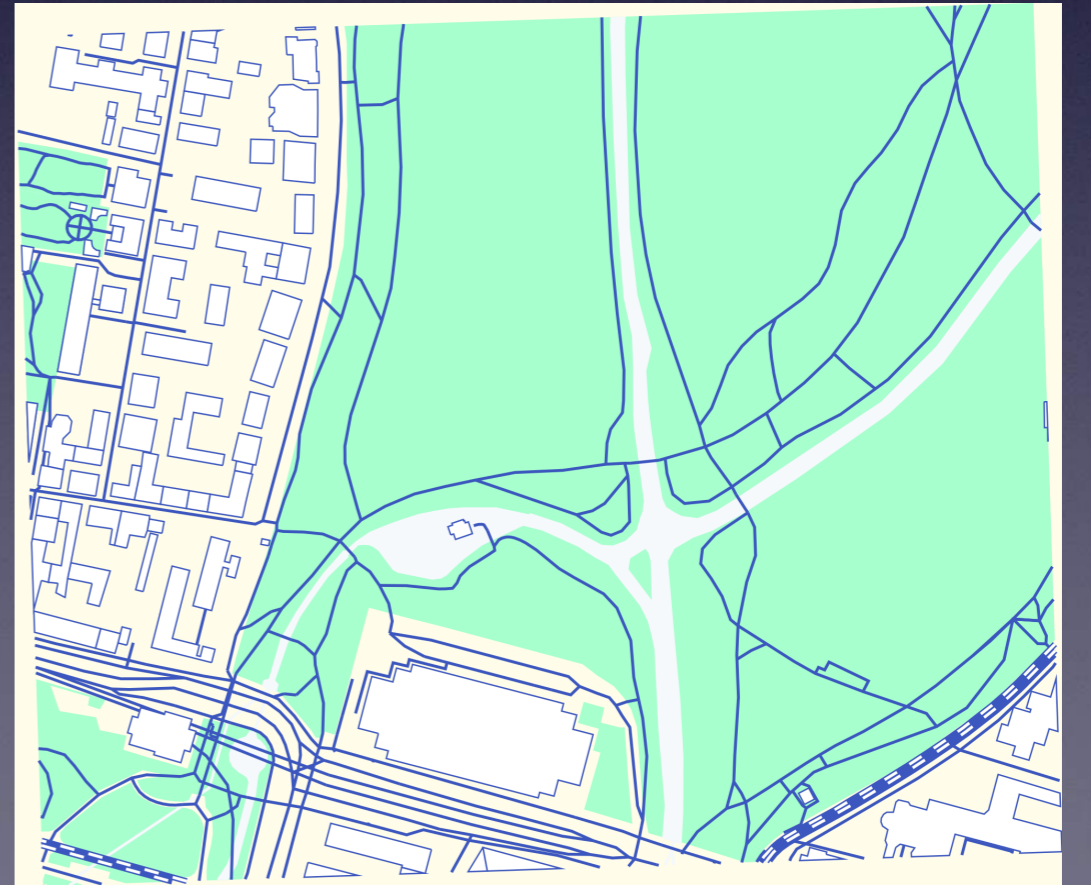
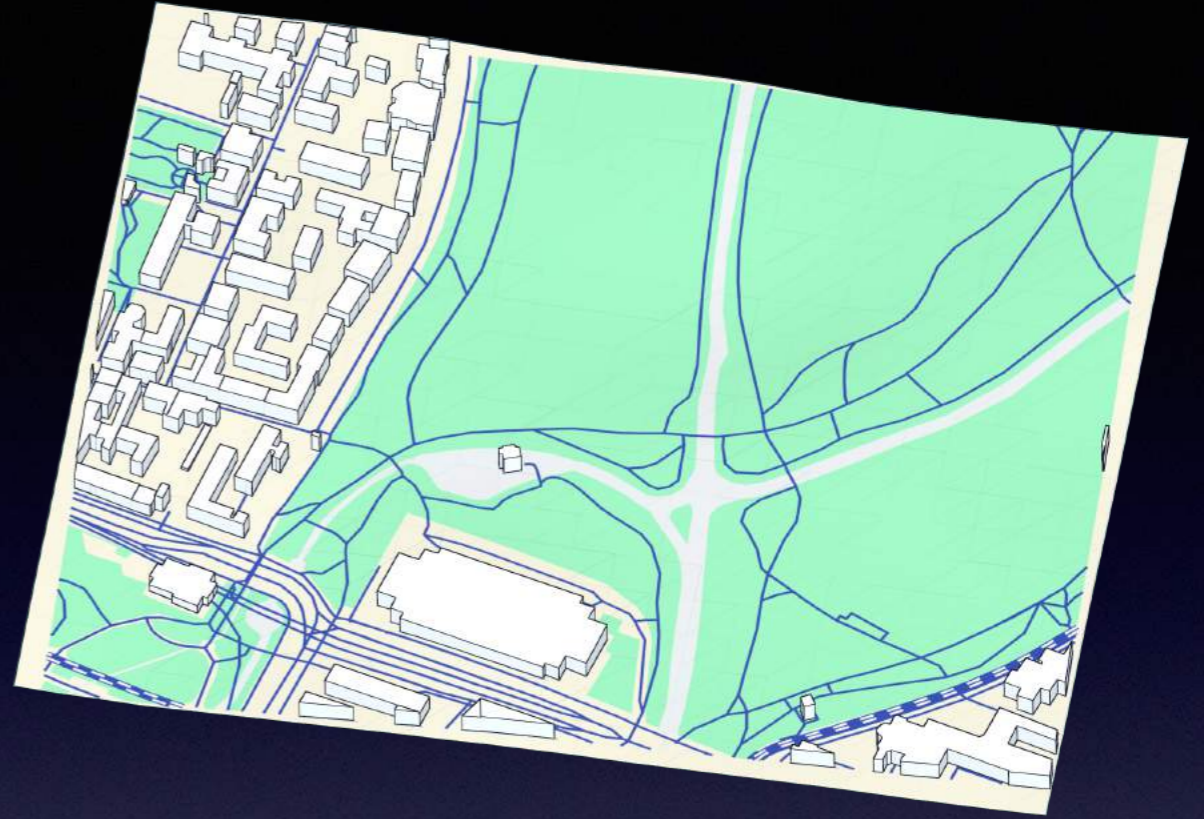


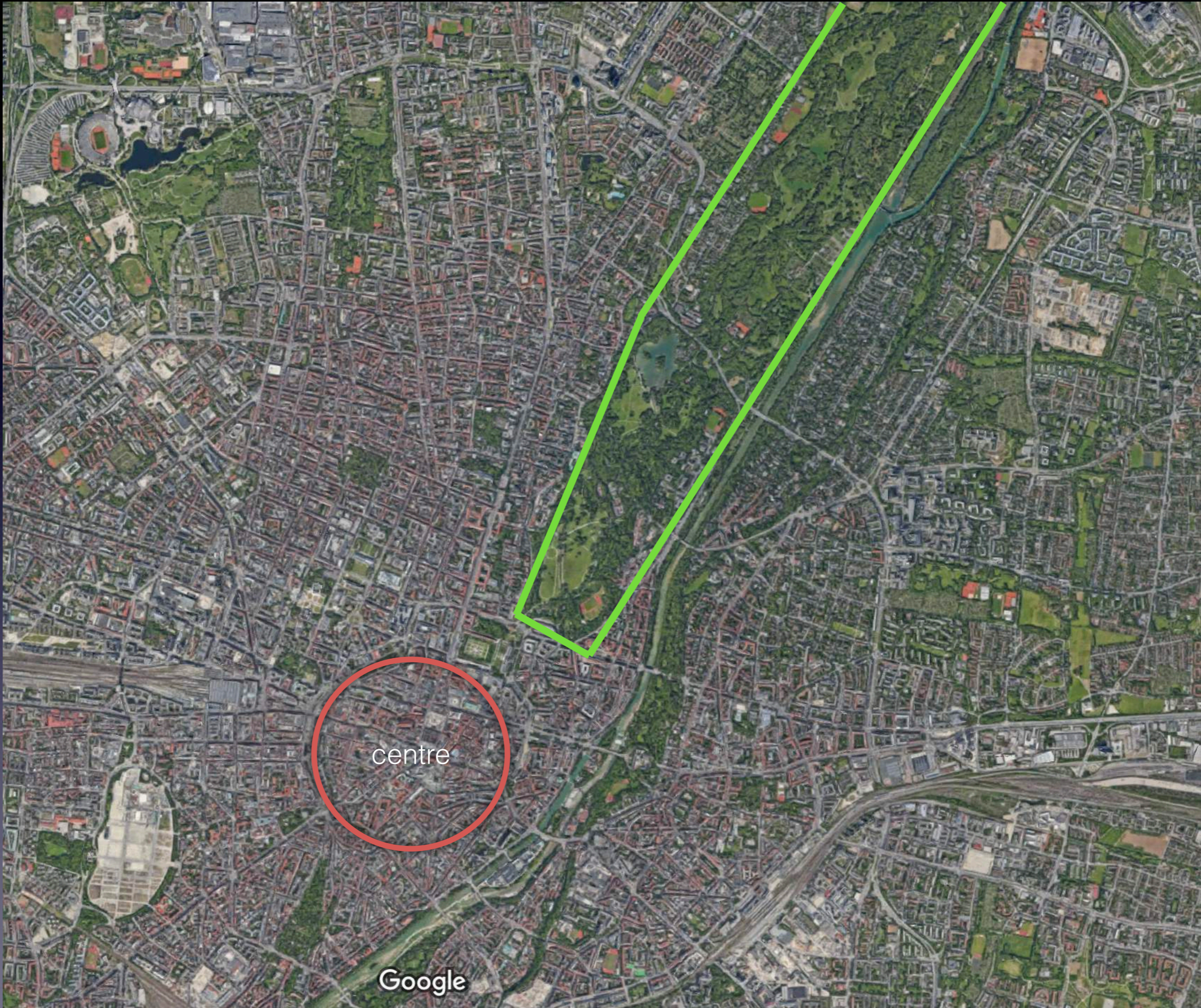
Nature: forêt, rivière, collines pierreuses (patrie du lynx)



Ville: maisons, rues, voitures

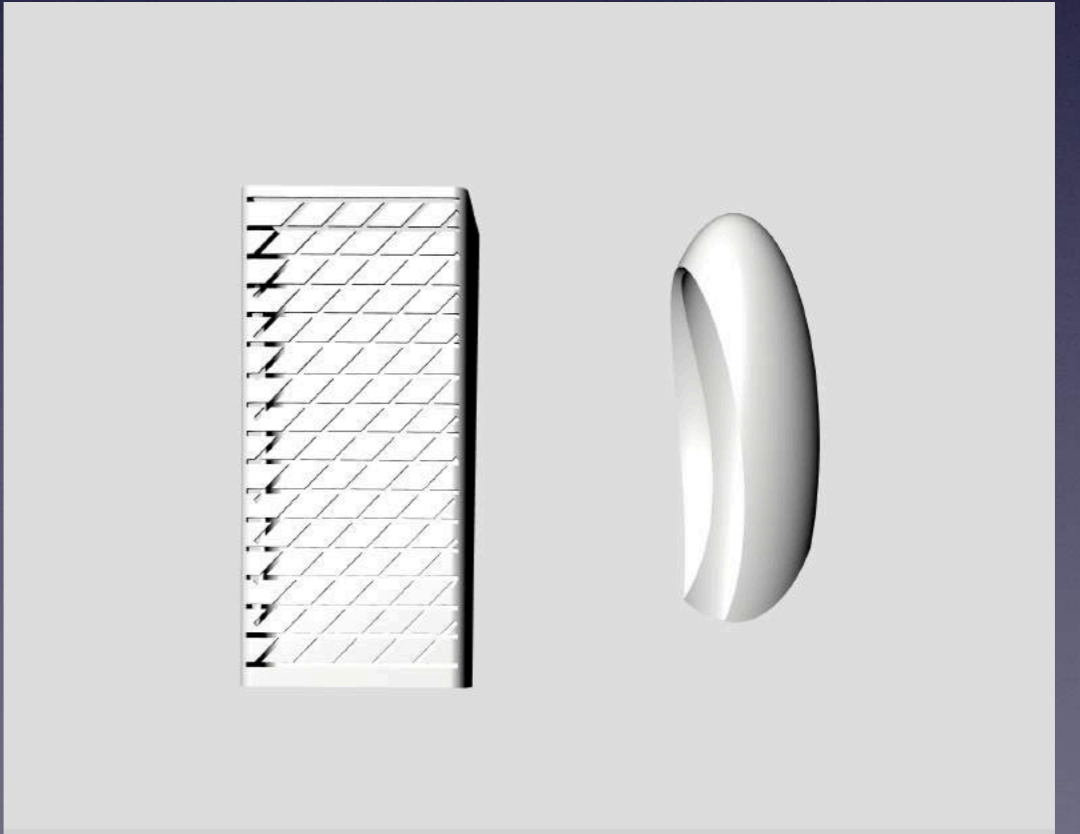
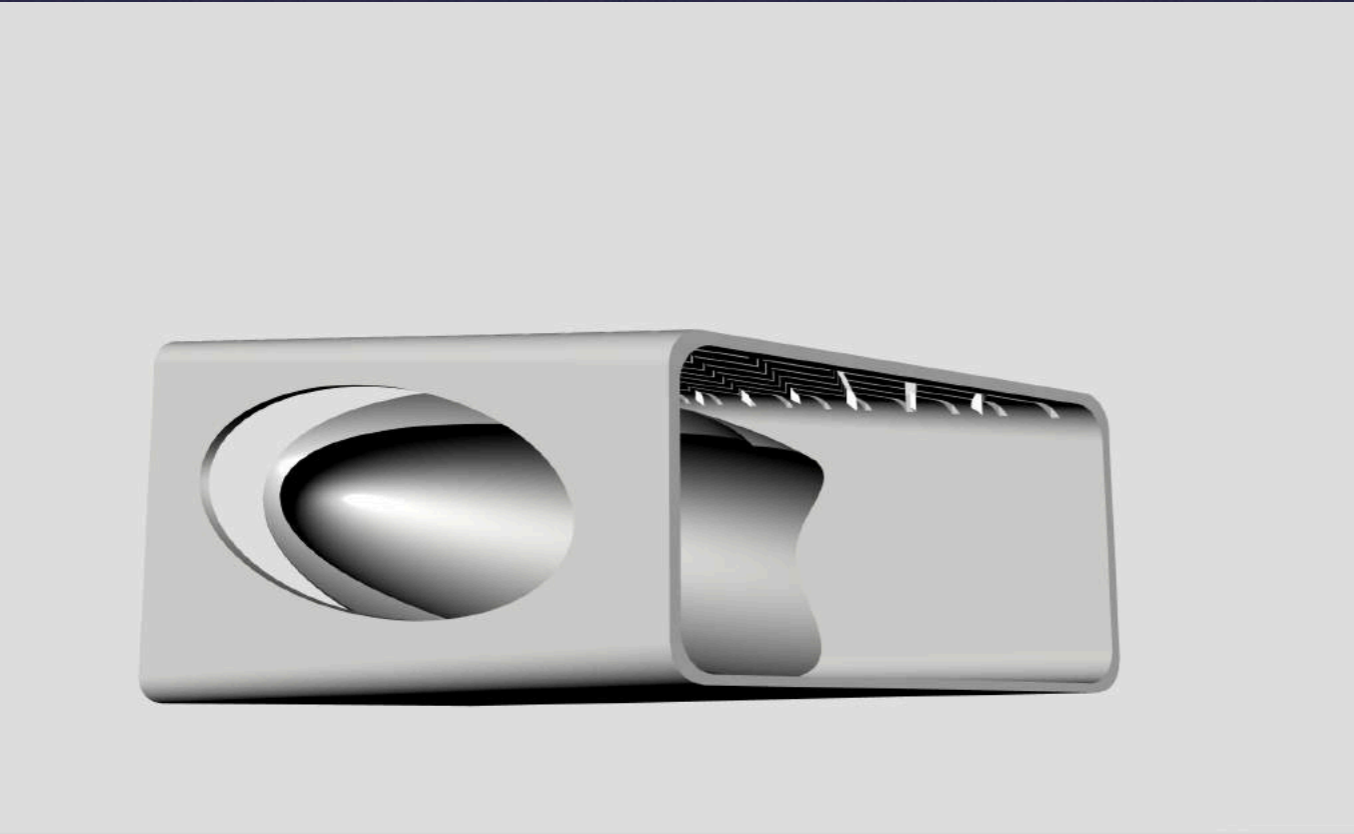
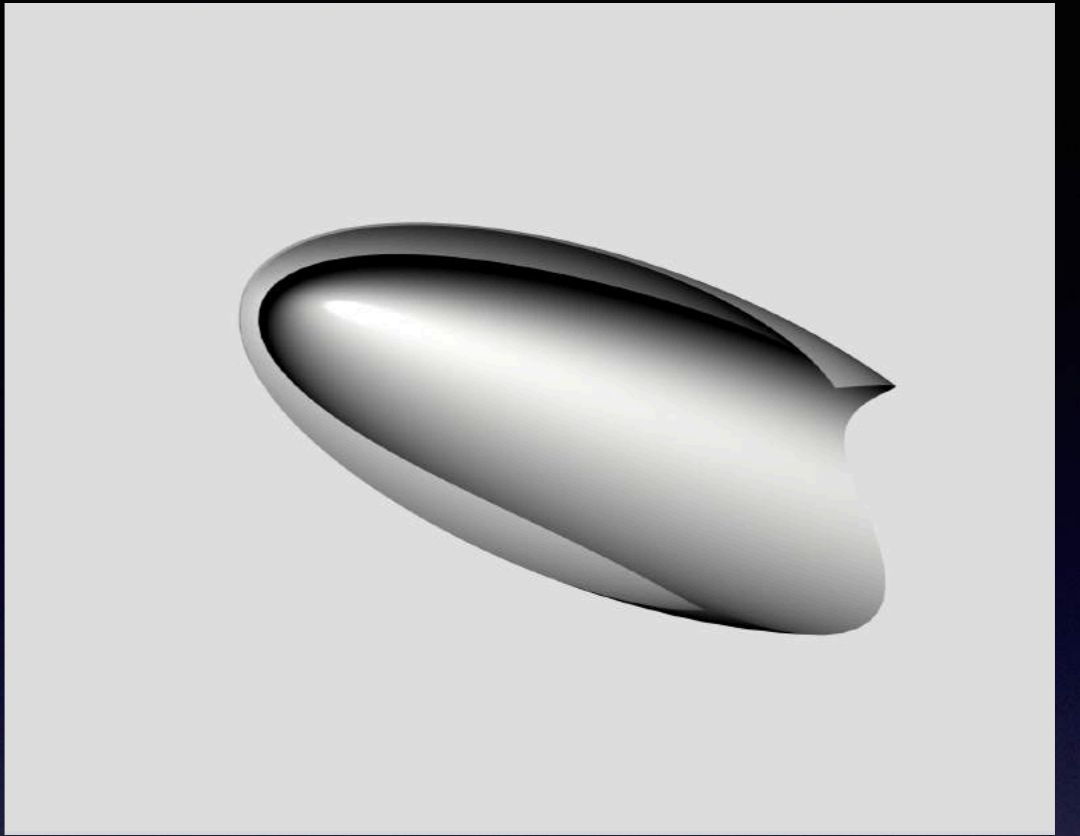
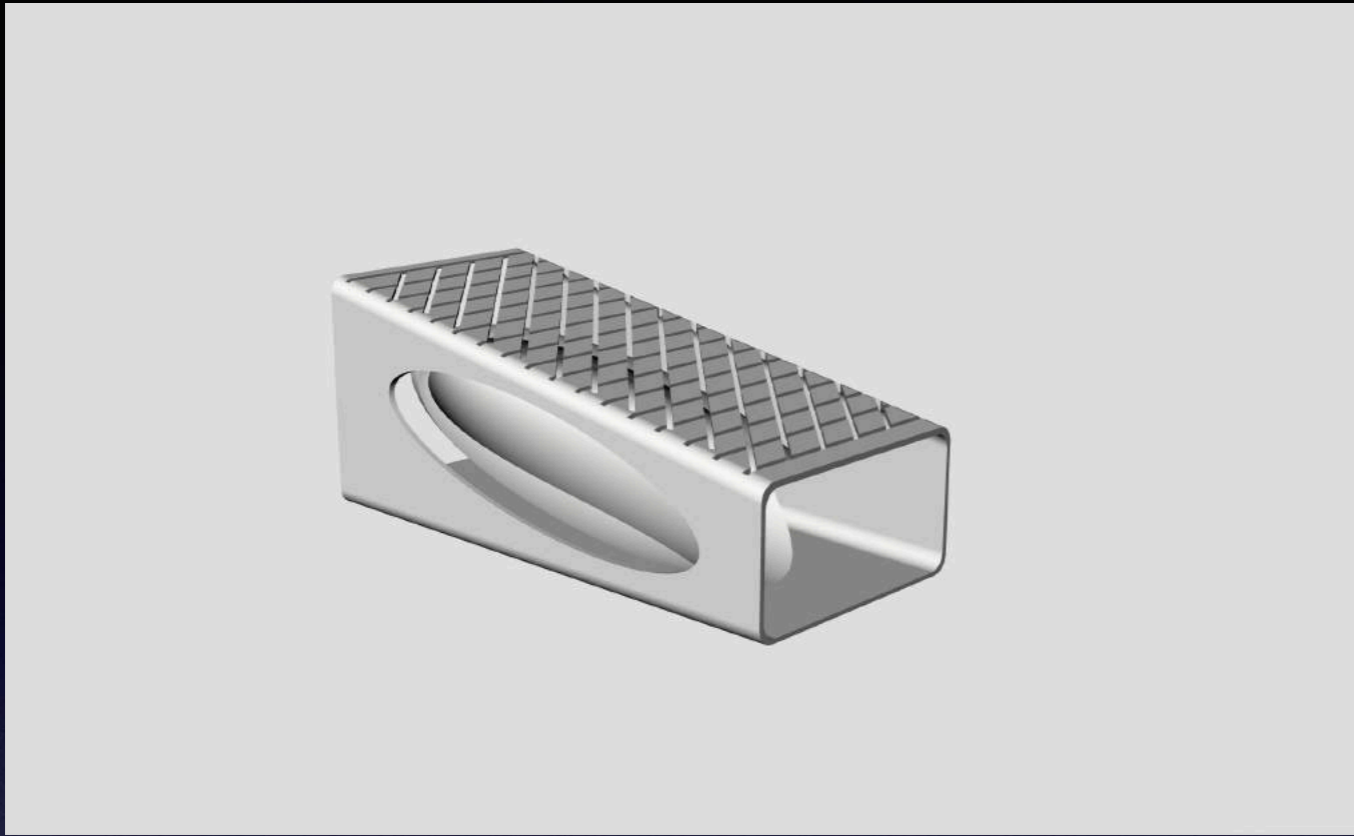
Mais: ici la ville se confond avec la nature

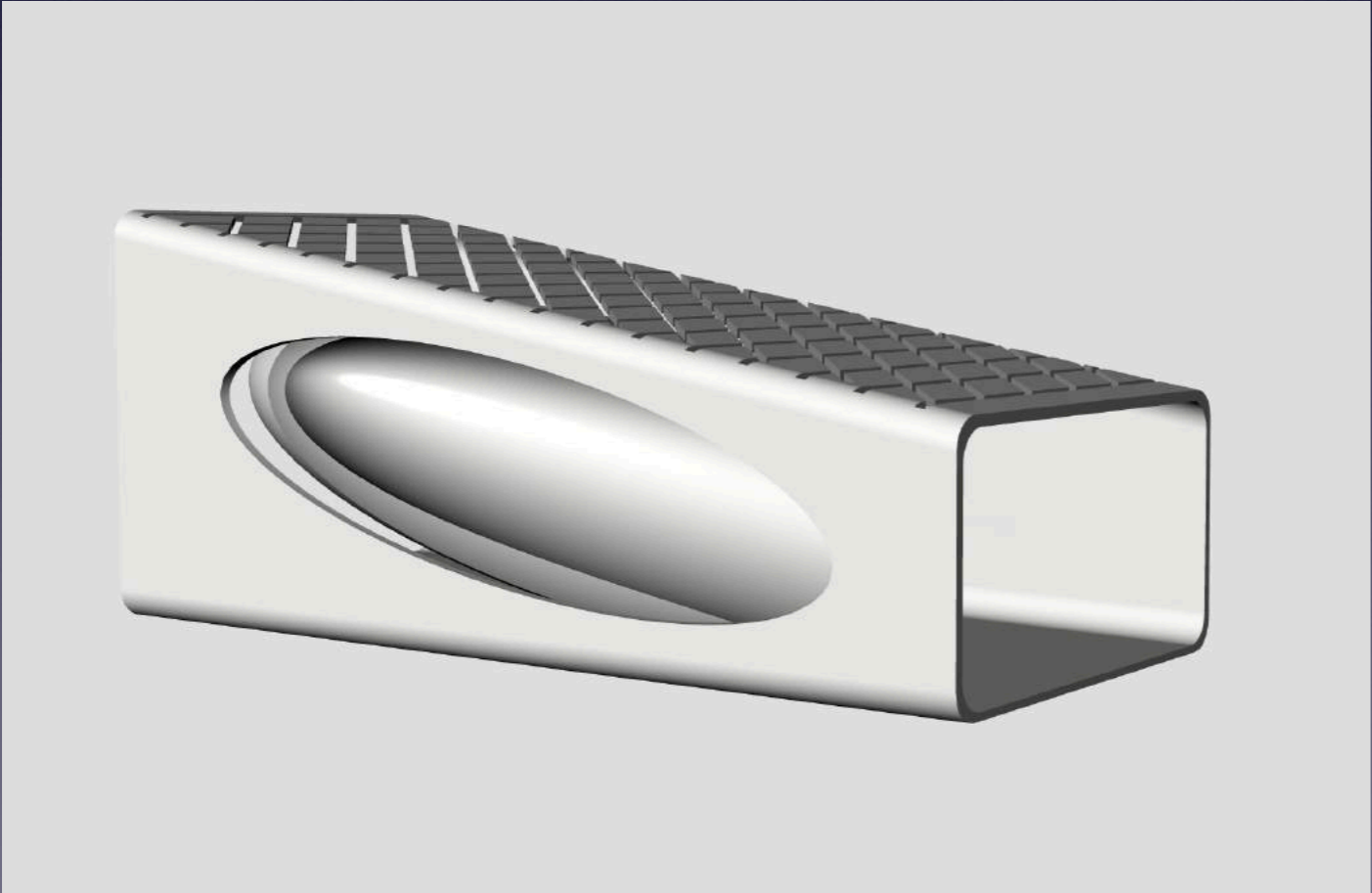
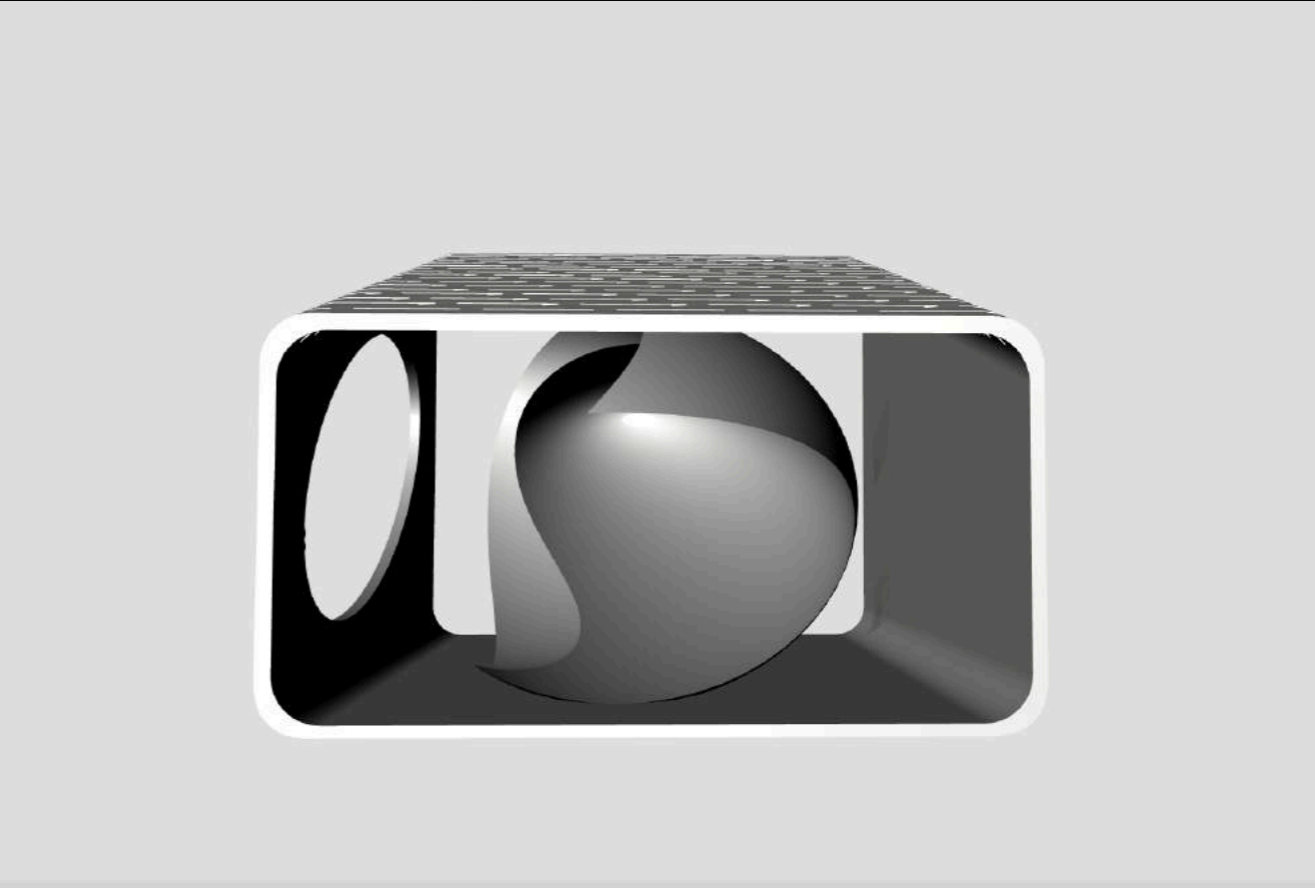




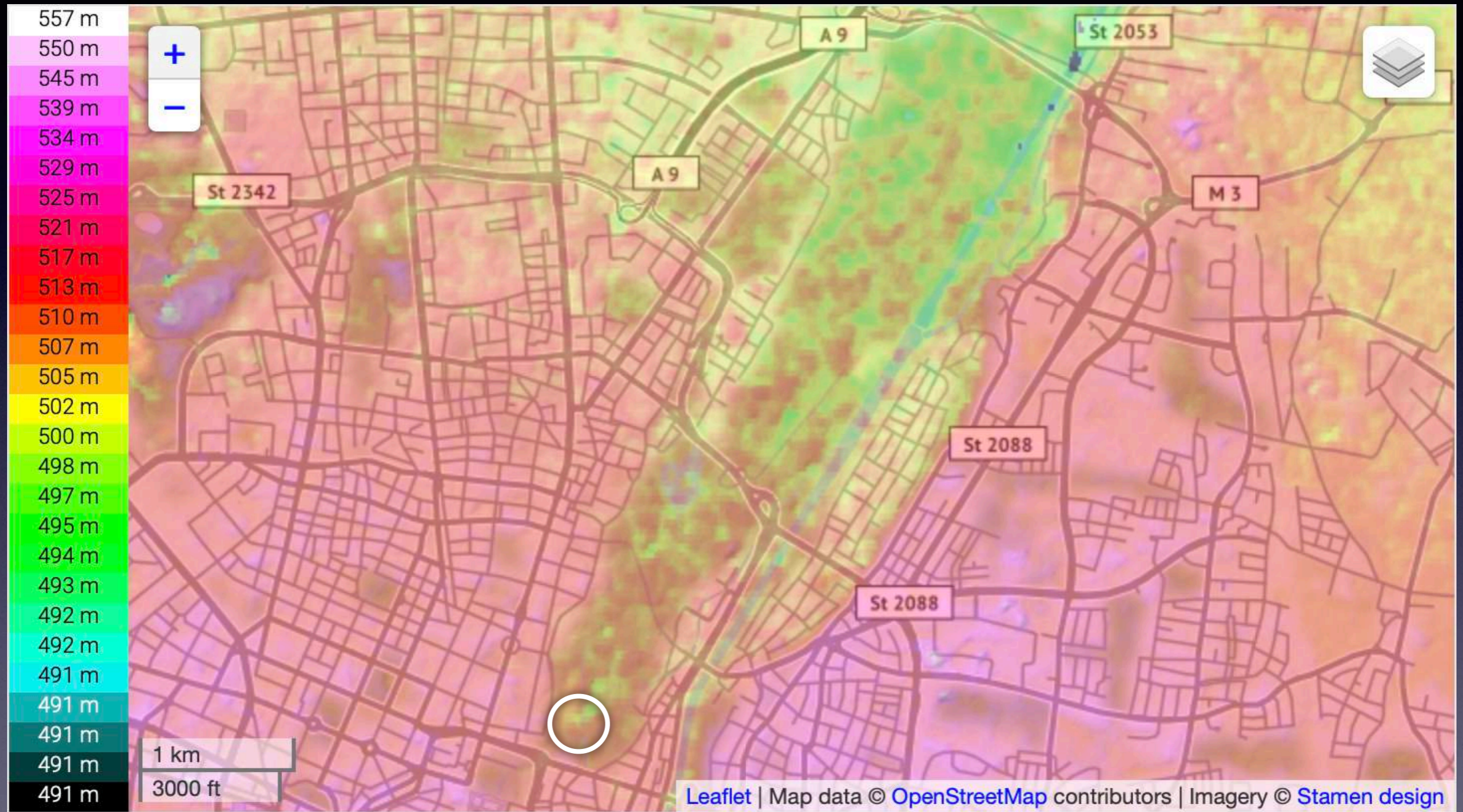
centre

Google





Topographie

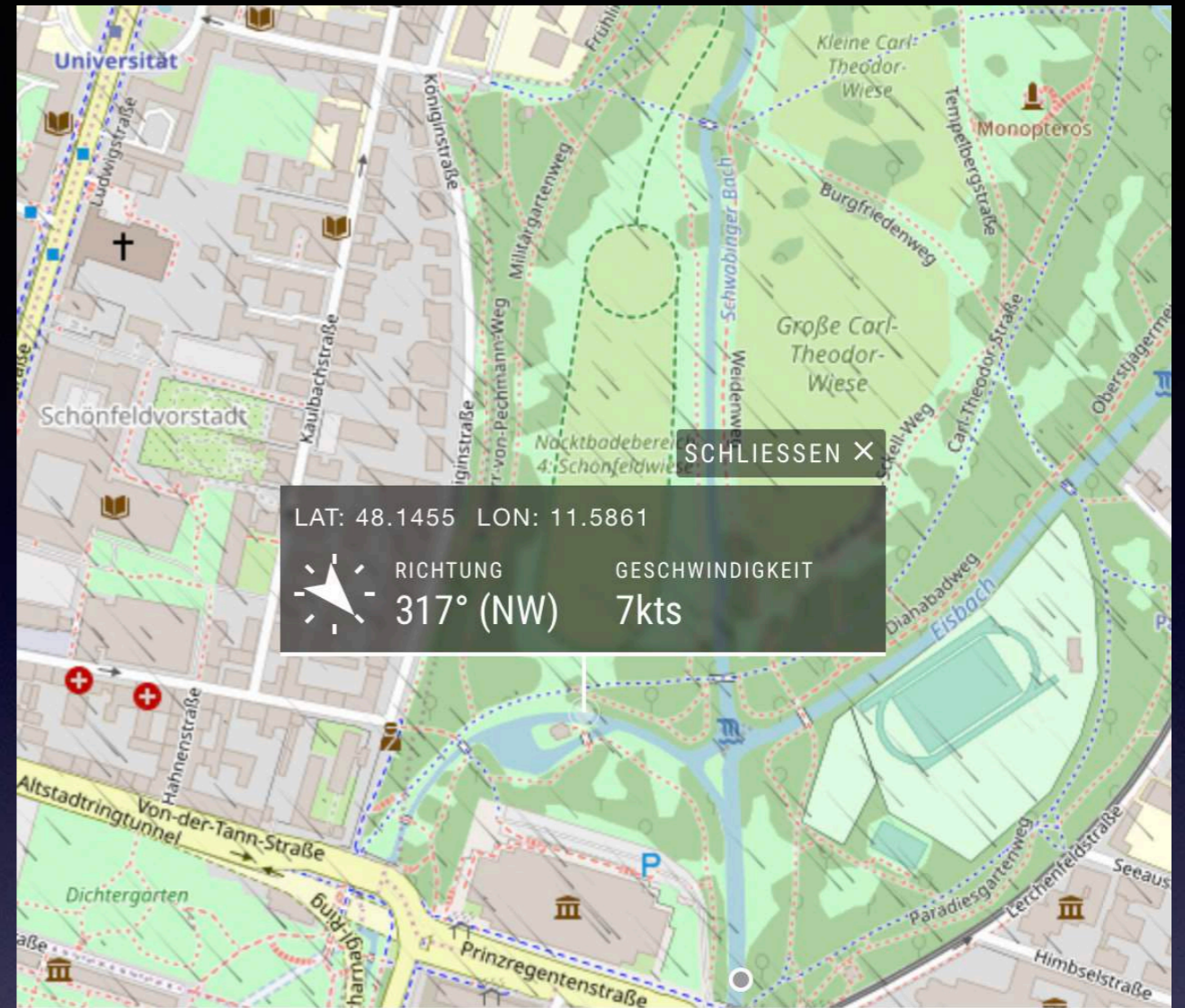


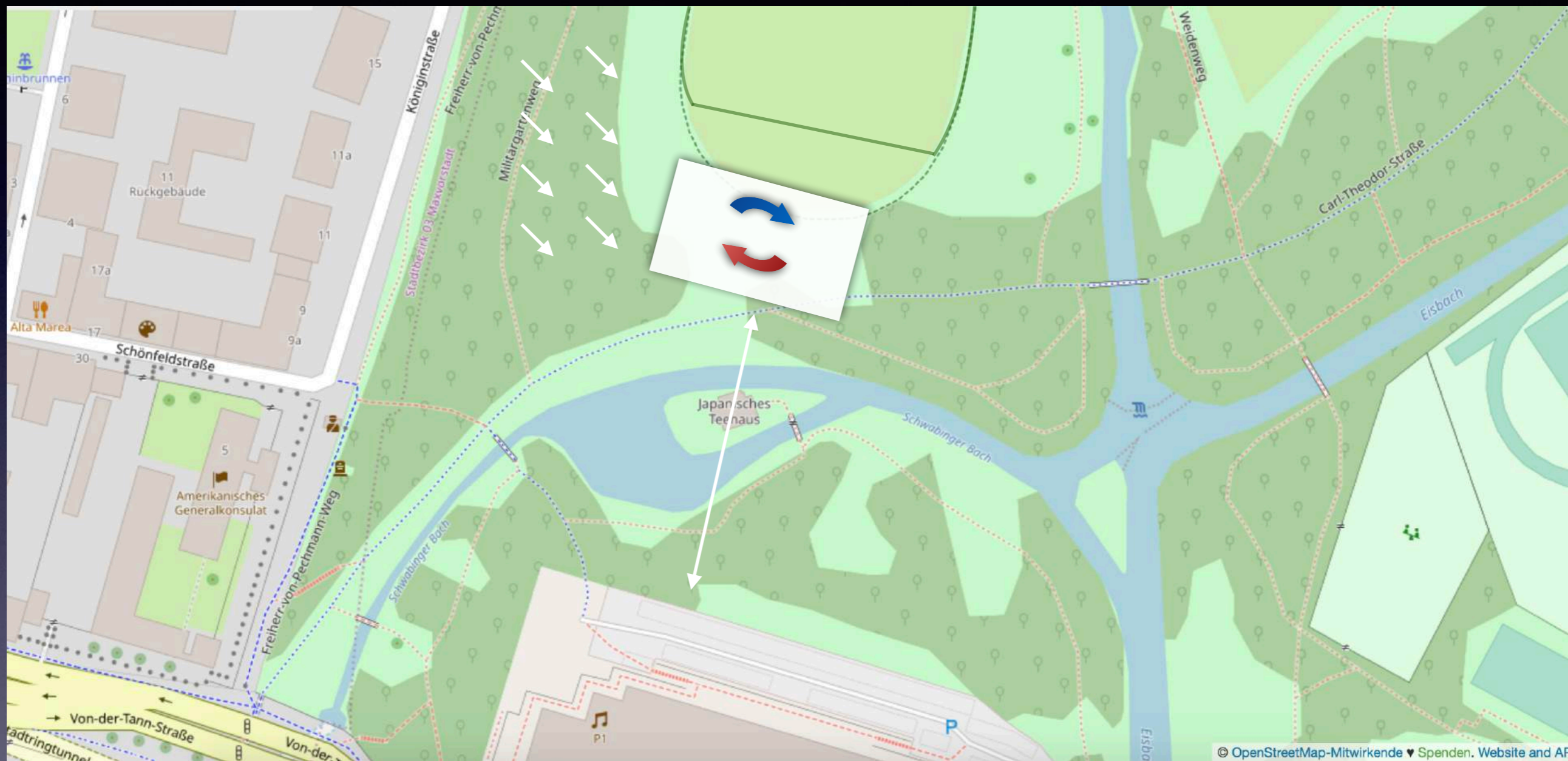
Direction du vent

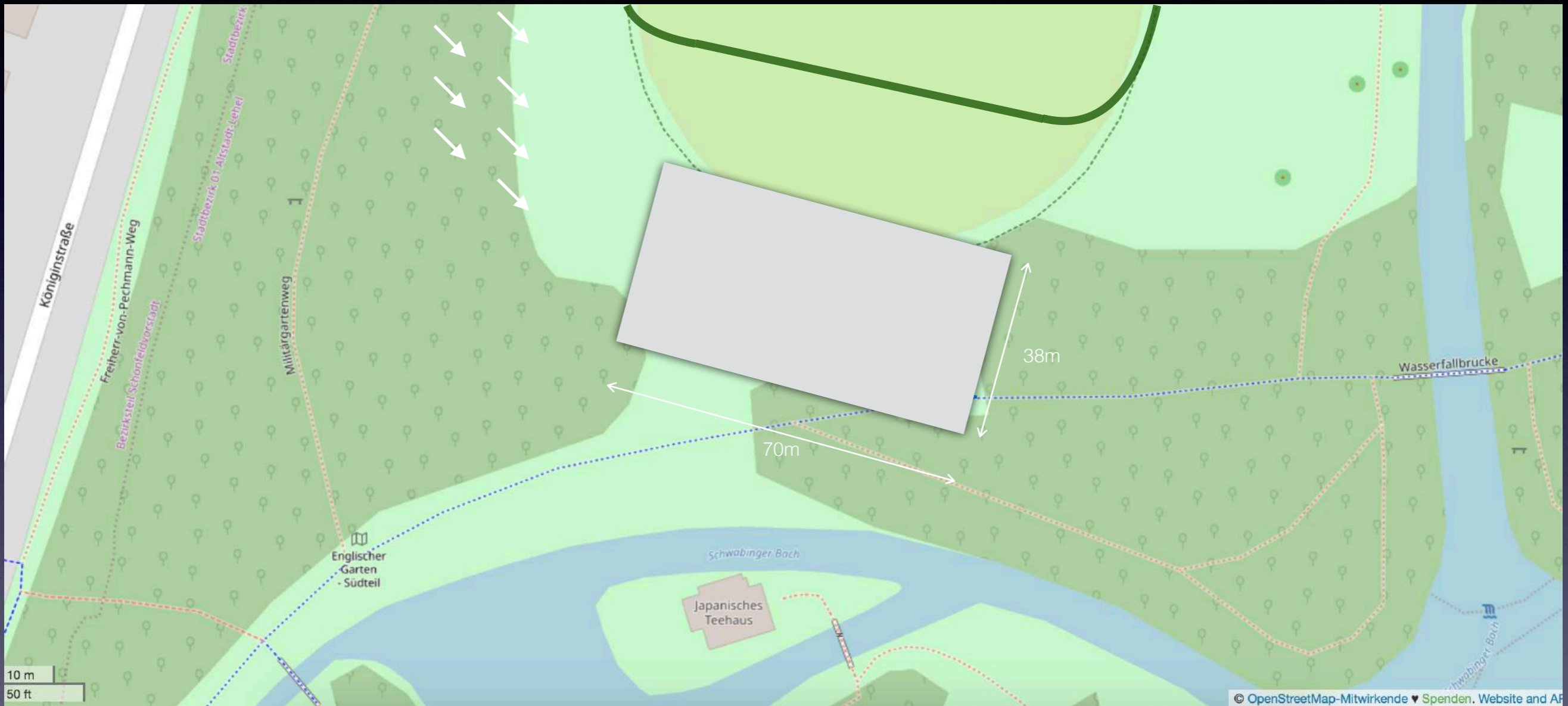


Facteurs

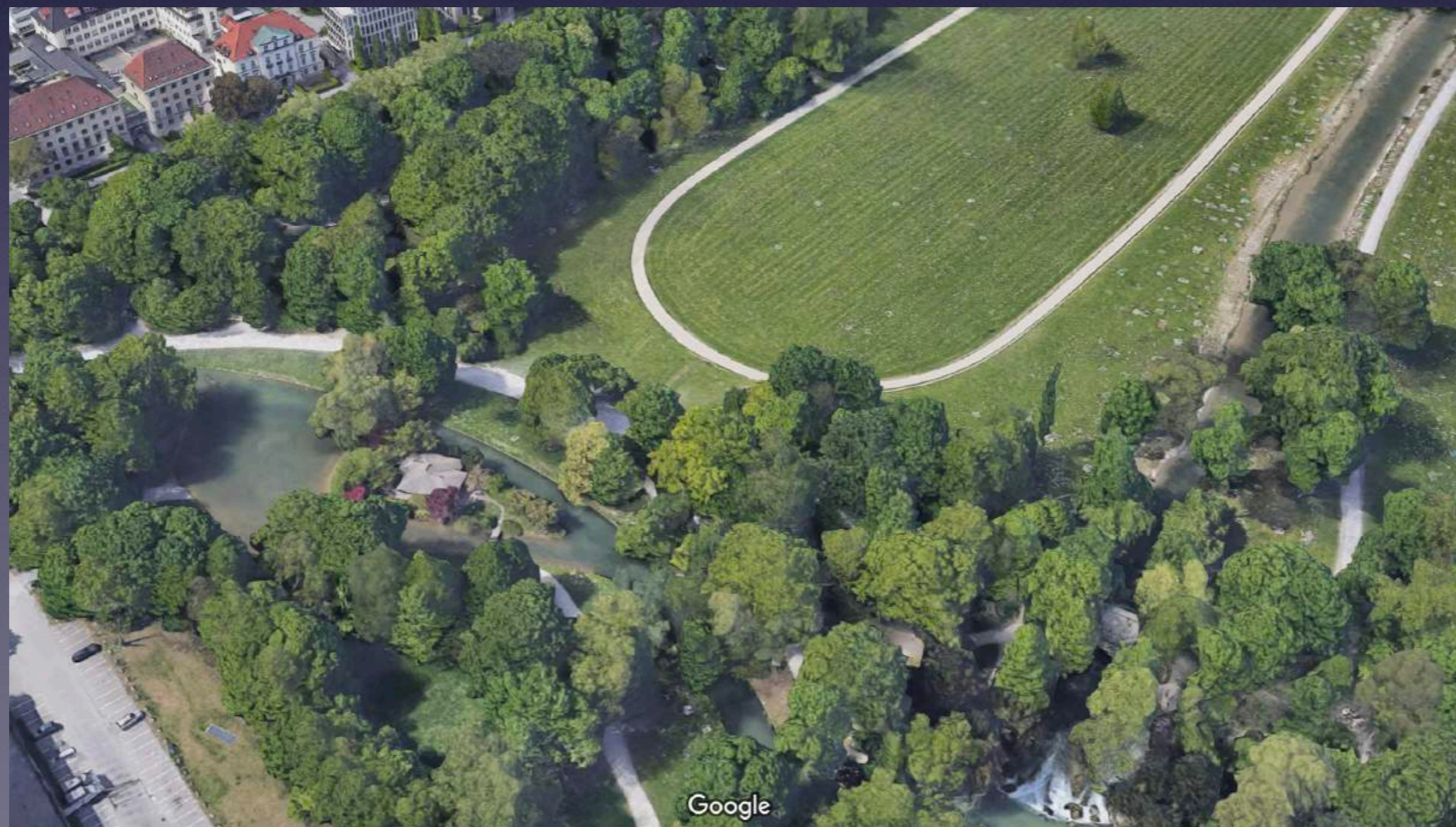
- *Orientation de l'emplacement dans la direction du vent*
- *compte tenu de l'environnement*
- *Création d'une pièce séparée autour du bâtiment*
- *Délimitation de la zone du bâtiment*
- *Le bâtiment et les limites de la propriété n'ont pas besoin de pointer dans la même direction*
- *La limite de propriété peut être créée en utilisant des arbres ou en modifiant le terrain*





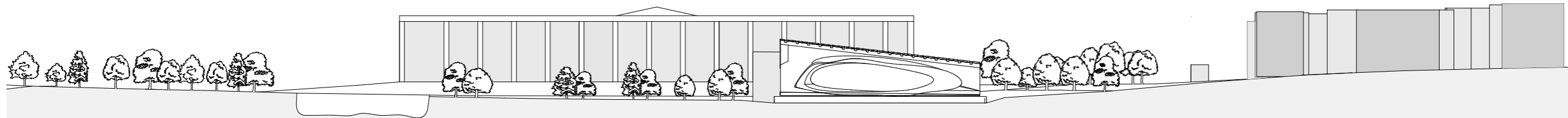


- Changement du parcours piétonnier actuel dans le nord
- Le parcours piétonnier au nord est maintenant parallèle au site du bâtiment

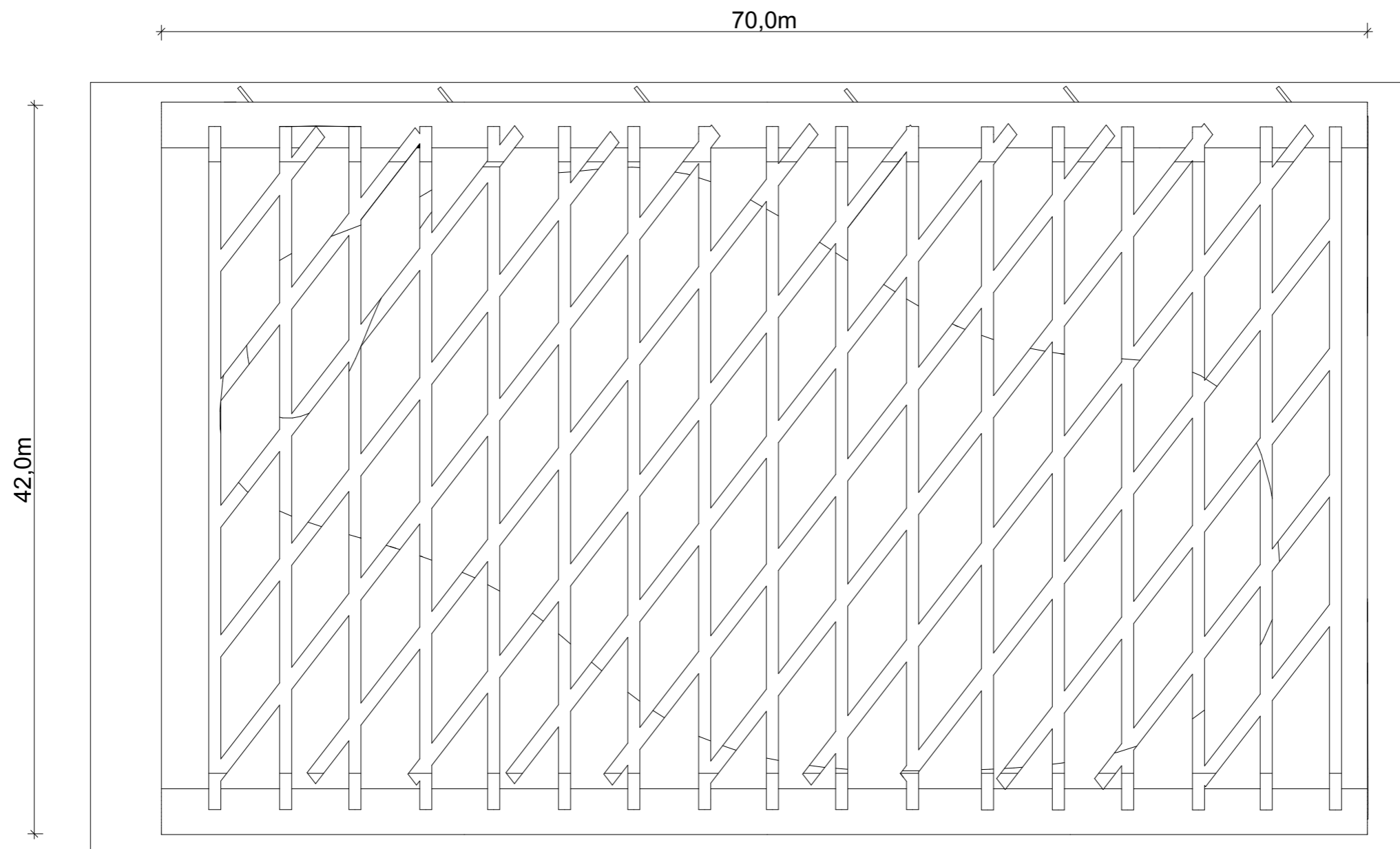




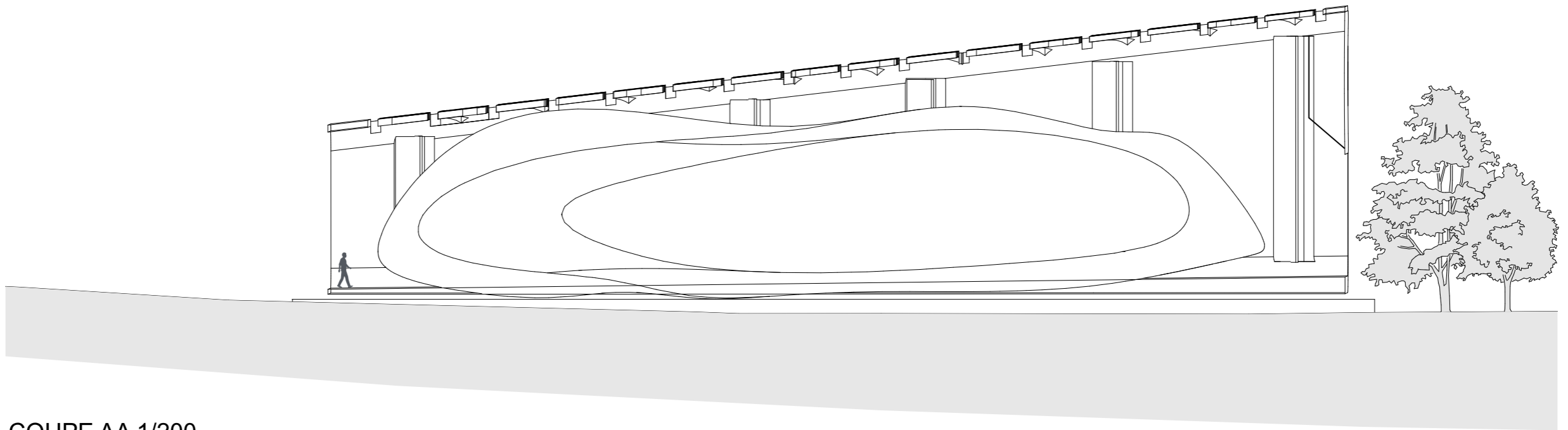
PLAN MASSE 1/500



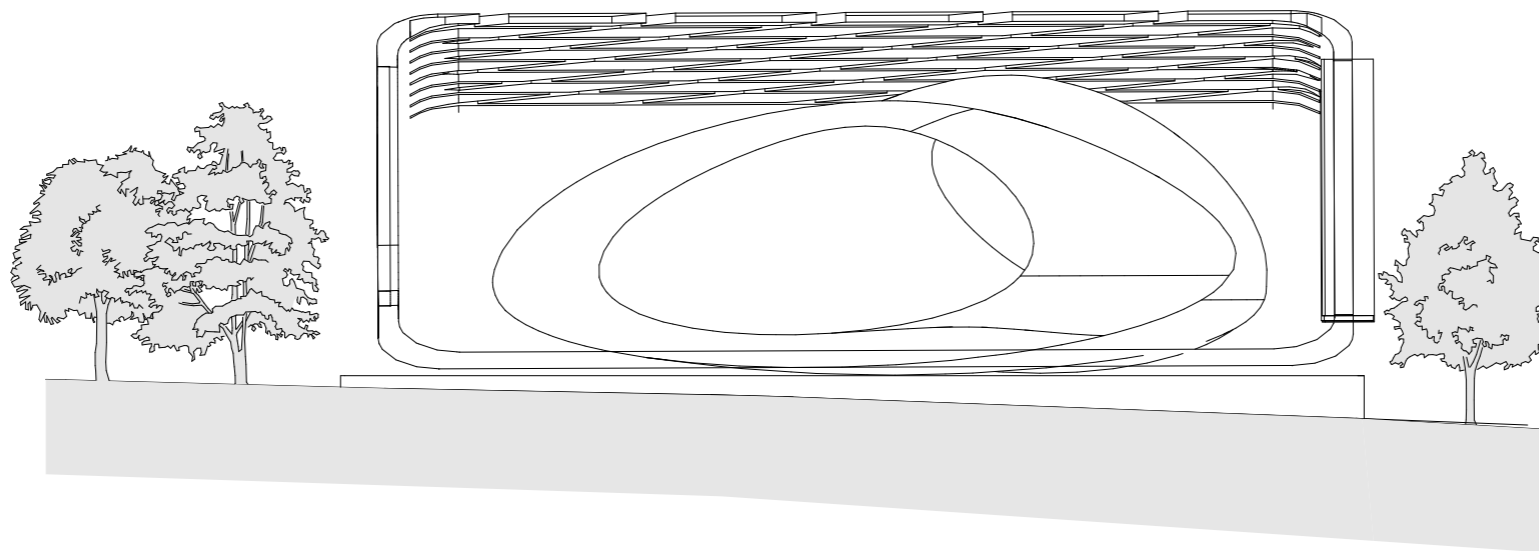
COUPES CARACTÉRISTIQUES 1/500



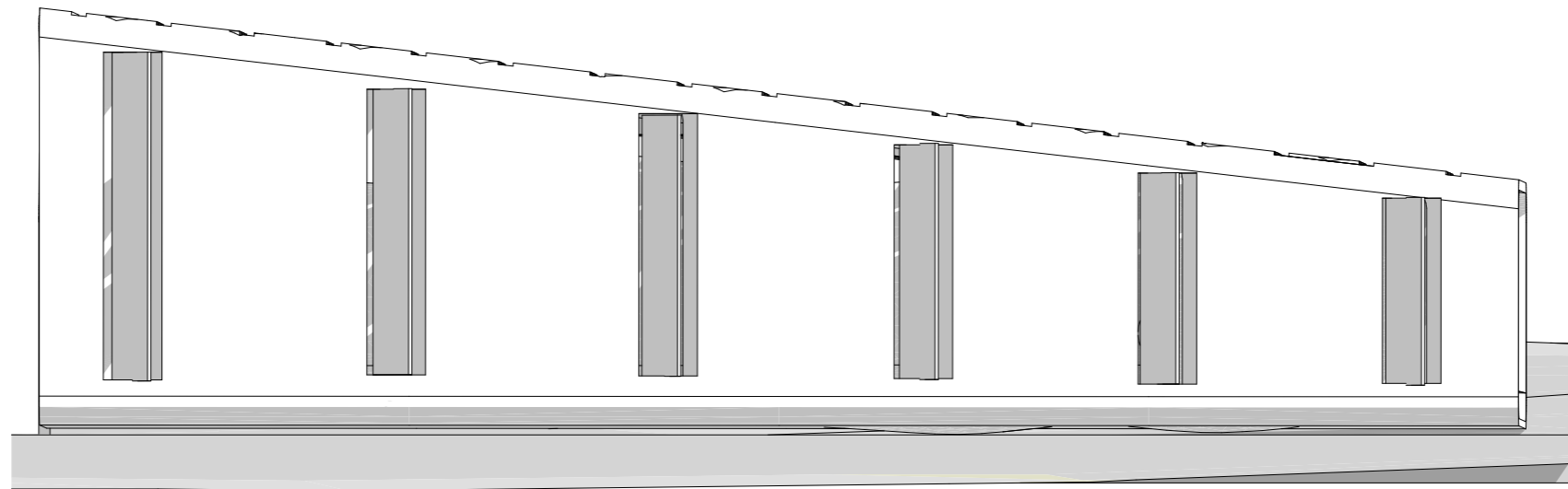
PLAN 1/200



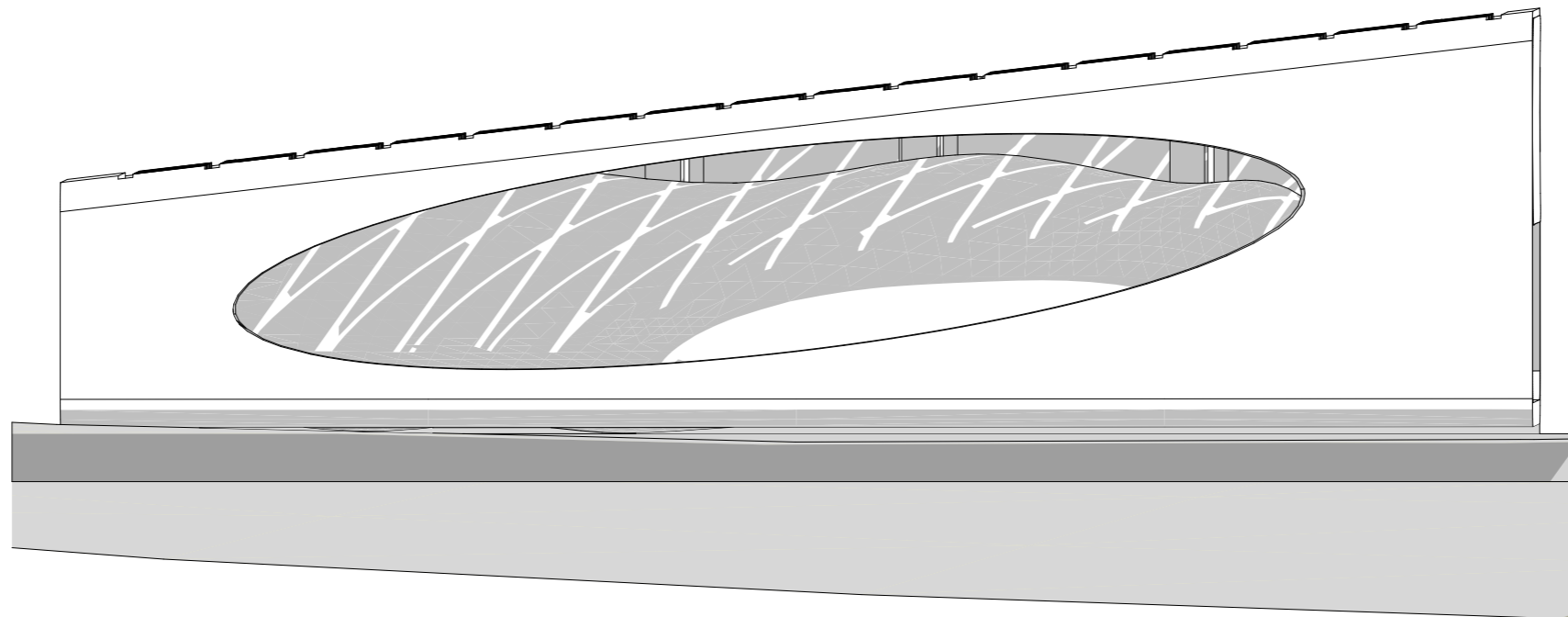
COUPE AA 1/200



COUPE BB 1/200

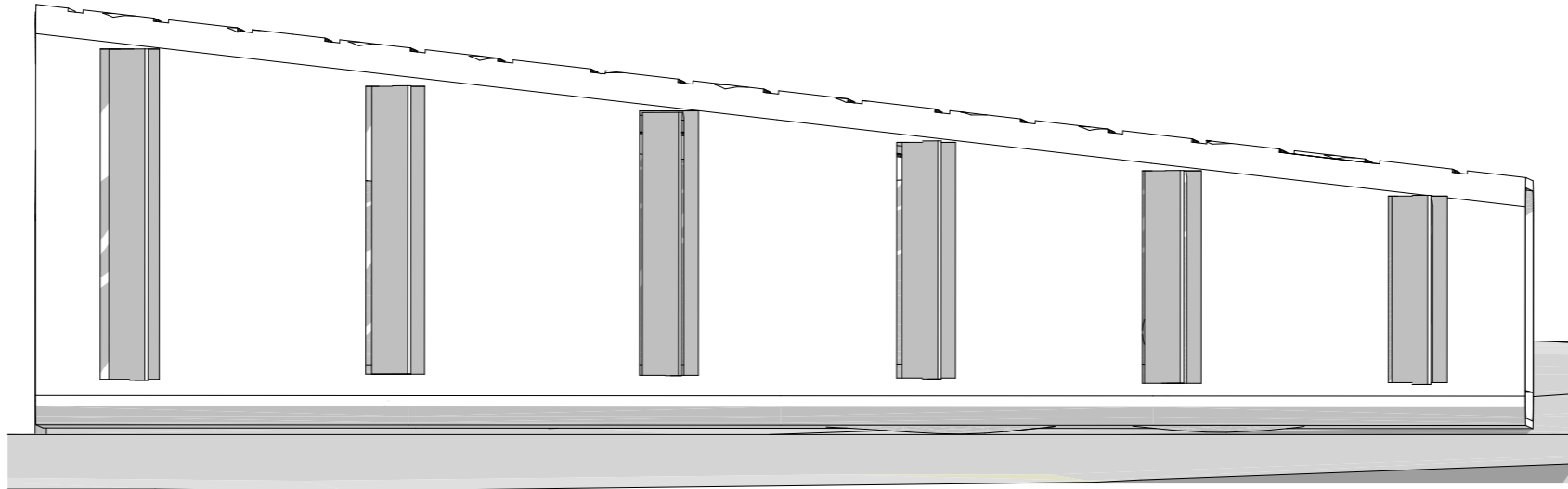


FAÇADE N 1/200



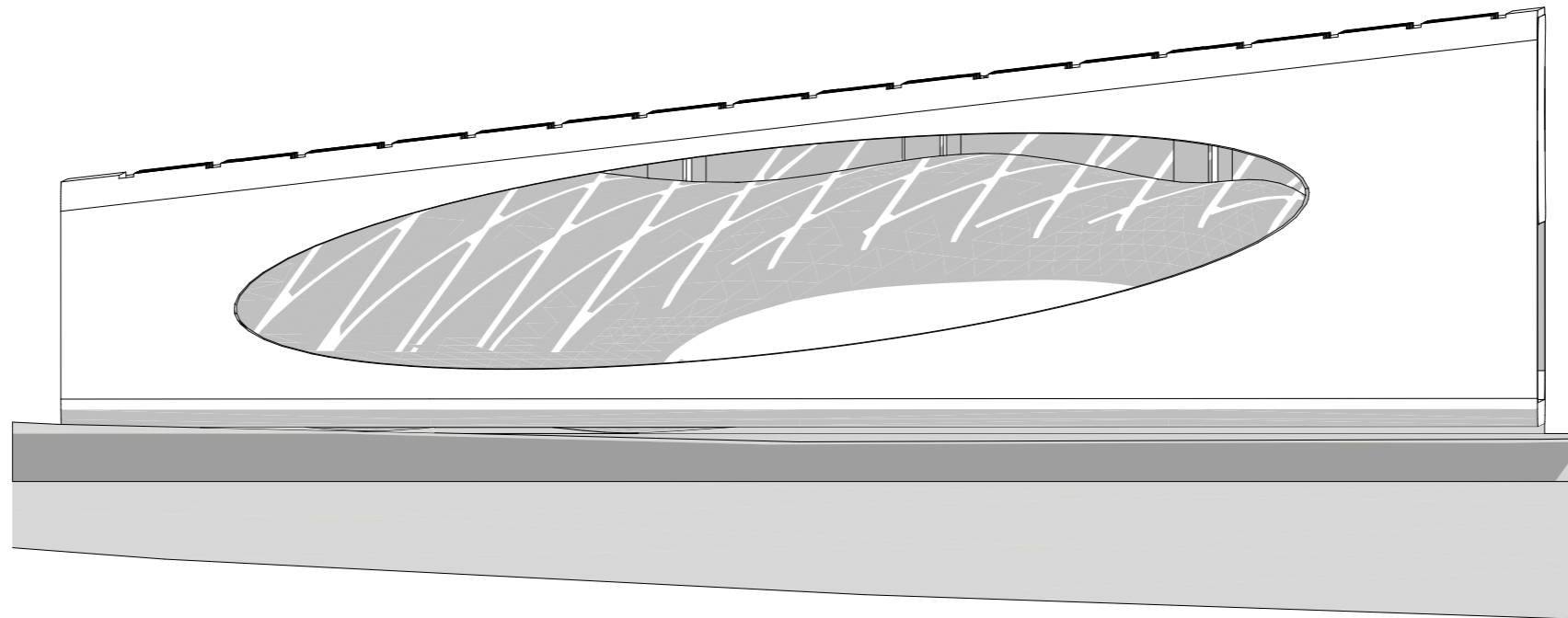
FAÇADE S 1/200

Façade extérieure



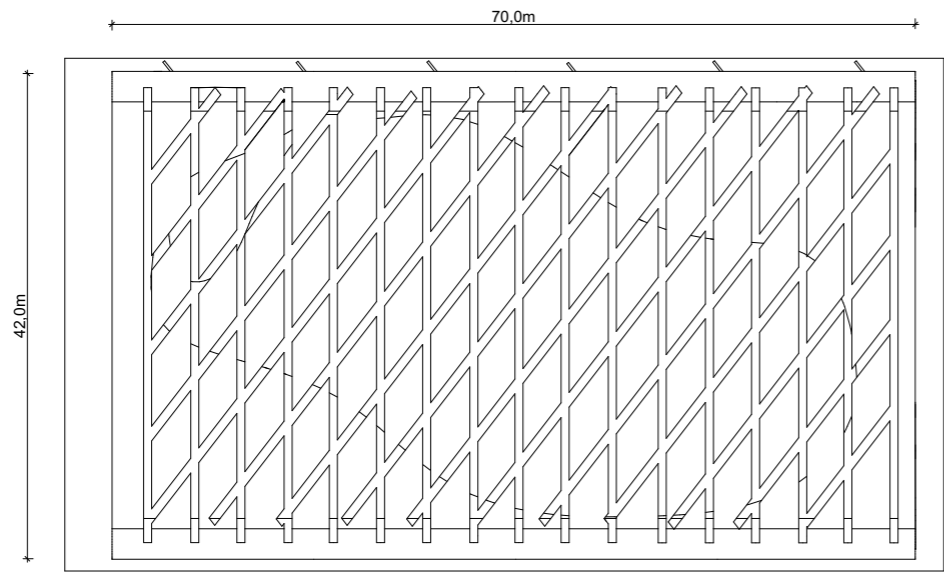
Façade extérieure laissée:

- façade à lattes réglables pour réguler la lumière et le vent
- les lamelles sont déplacées par le vent /ou électriquement

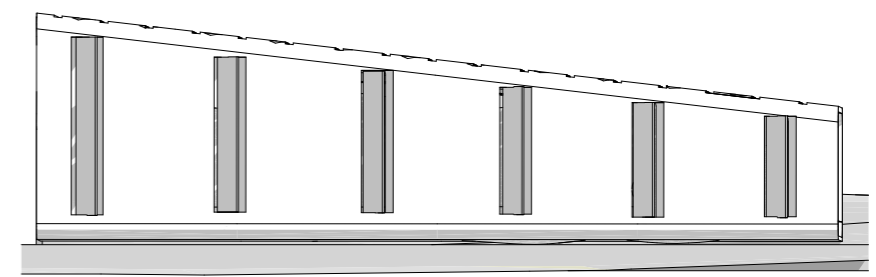


Façade extérieure droite:

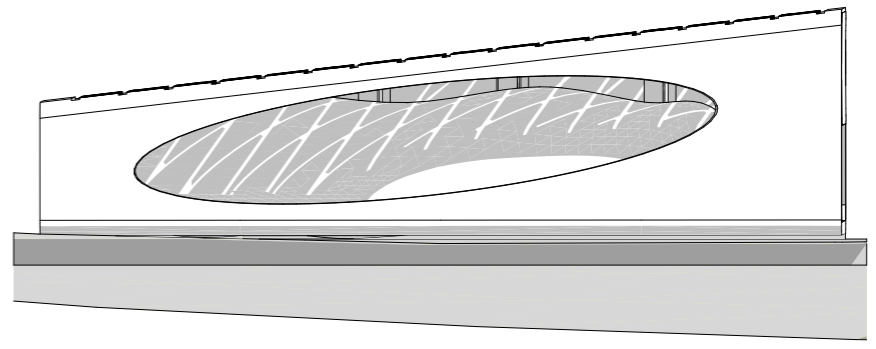
- transparence
- symbolise l'adaptabilité, car il existe une transition sans obstacles de l'intérieur vers l'extérieur



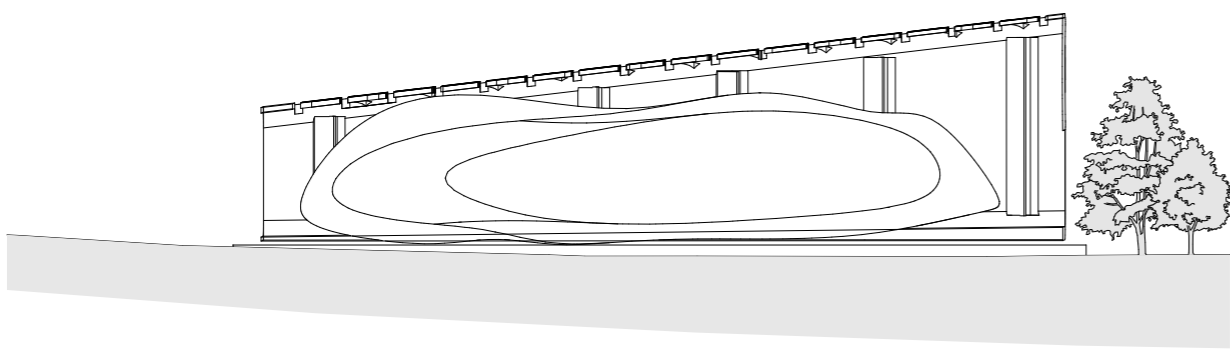
PLAN 1/200



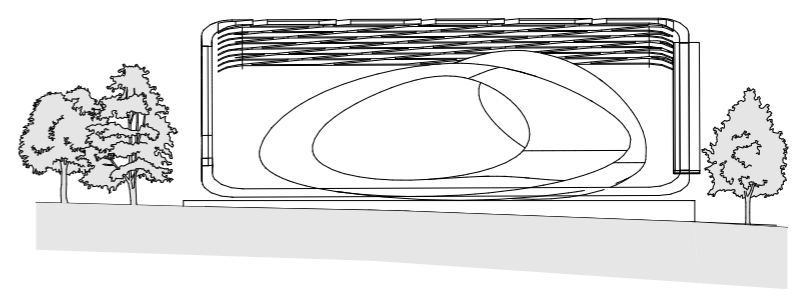
FAÇADE N 1/200



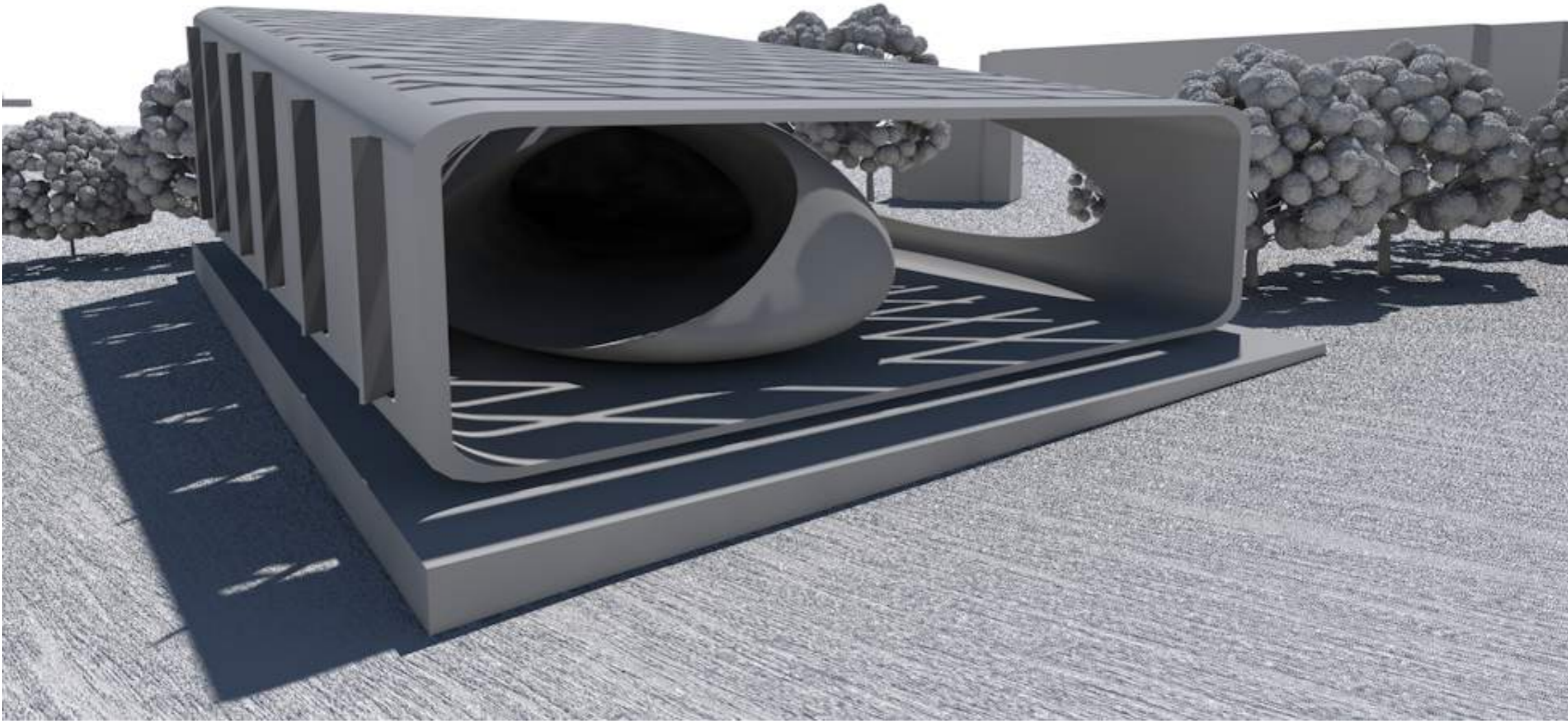
FAÇADE S 1/200



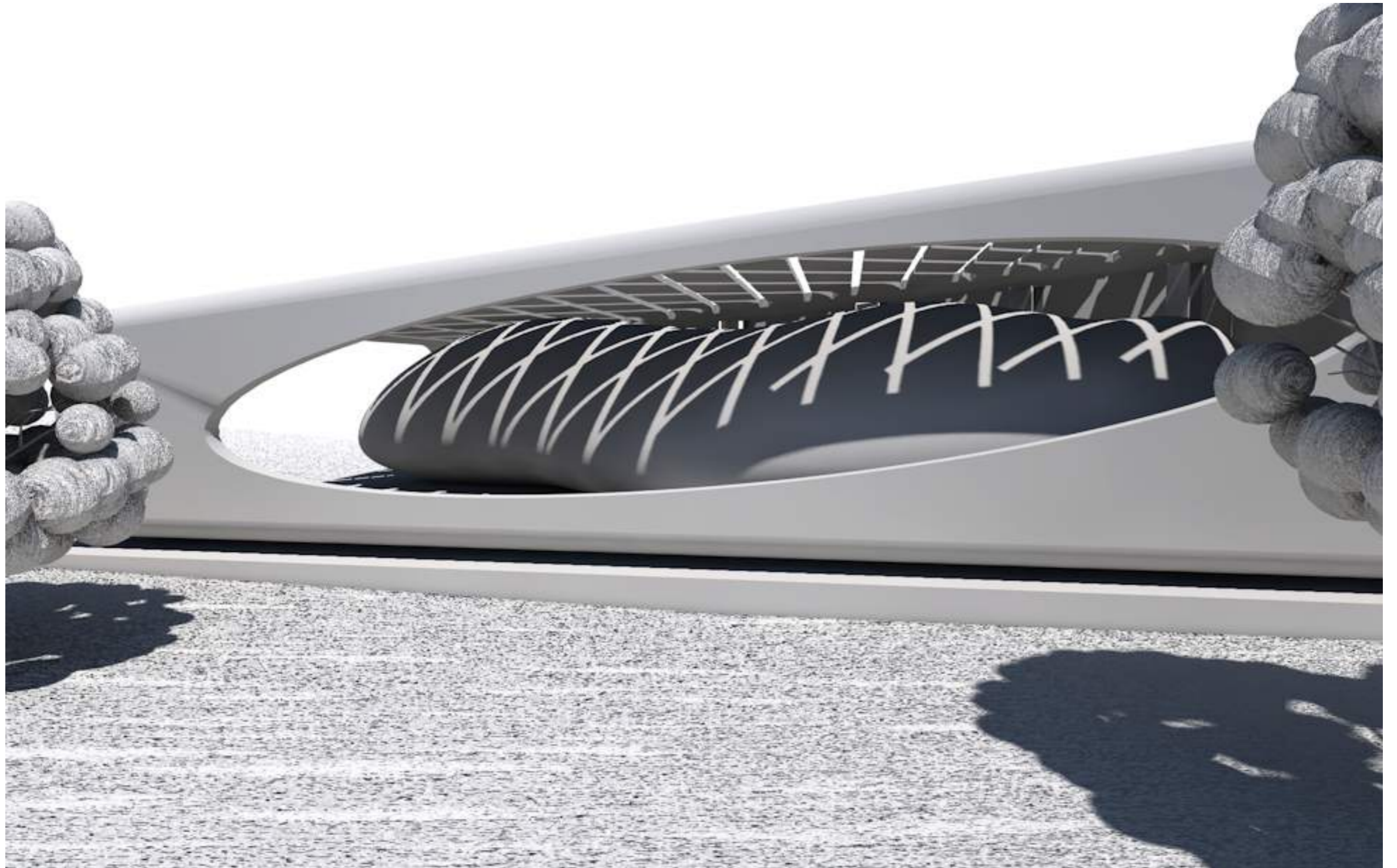
COUPE AA 1/200



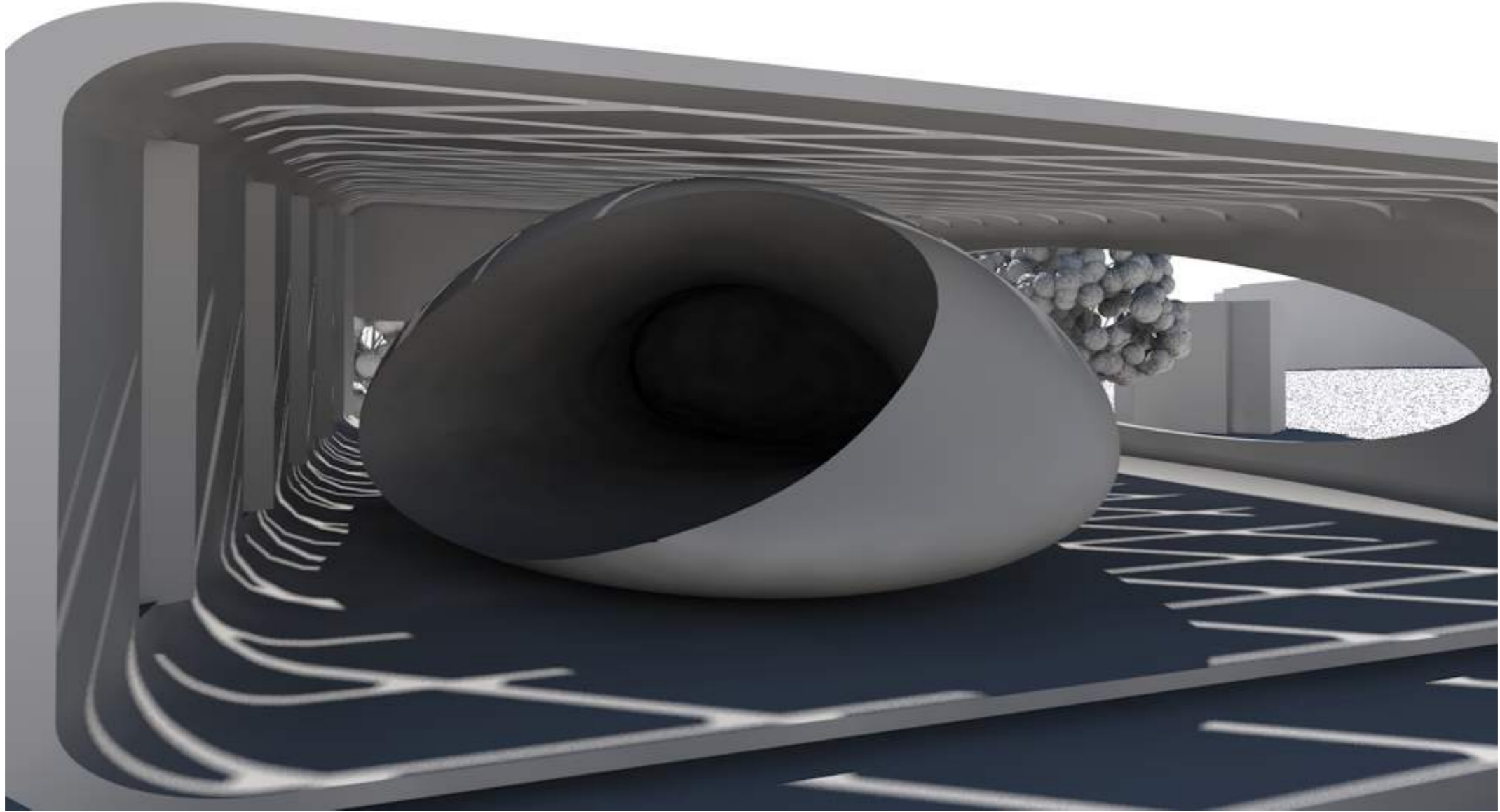
COUPE BB 1/200

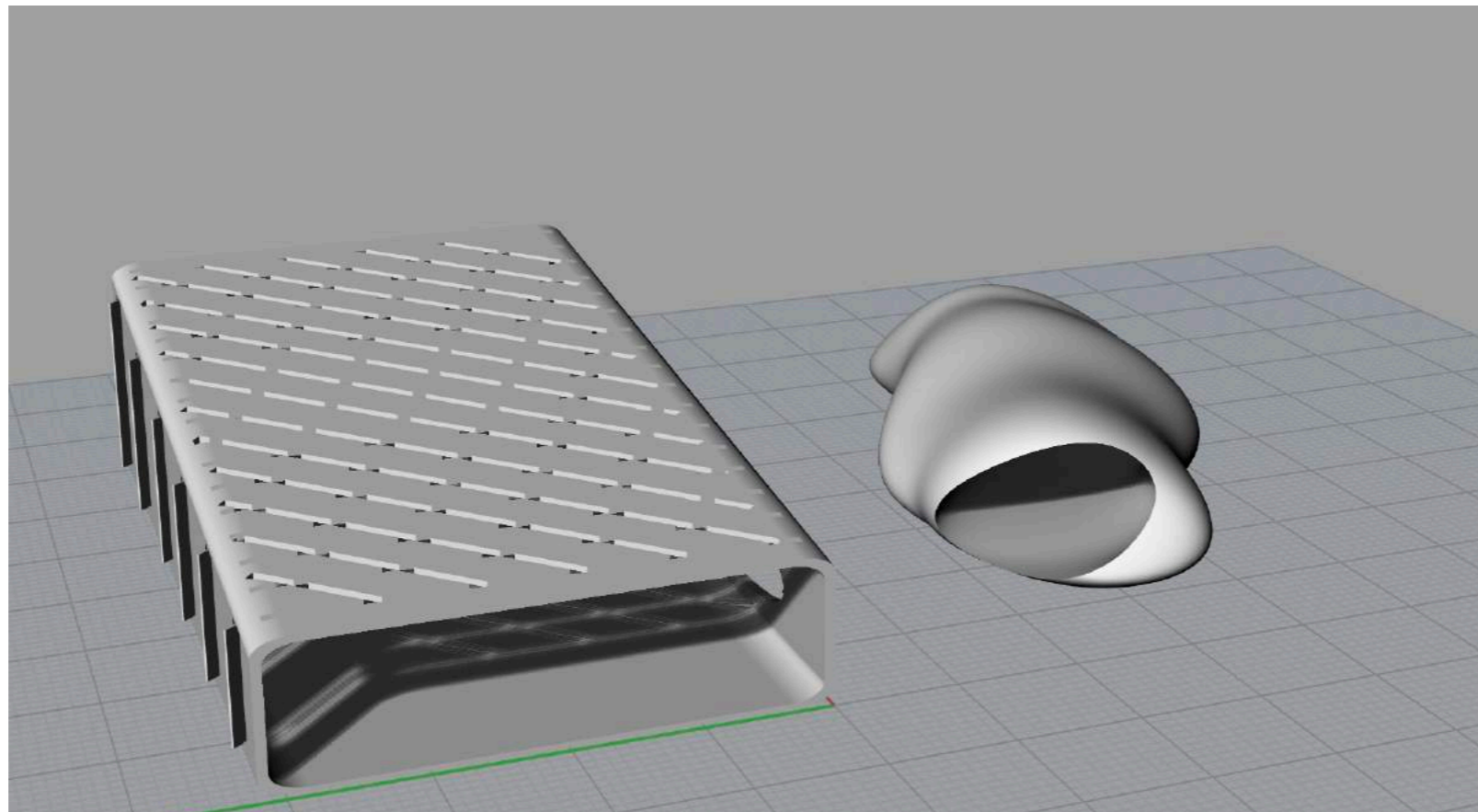
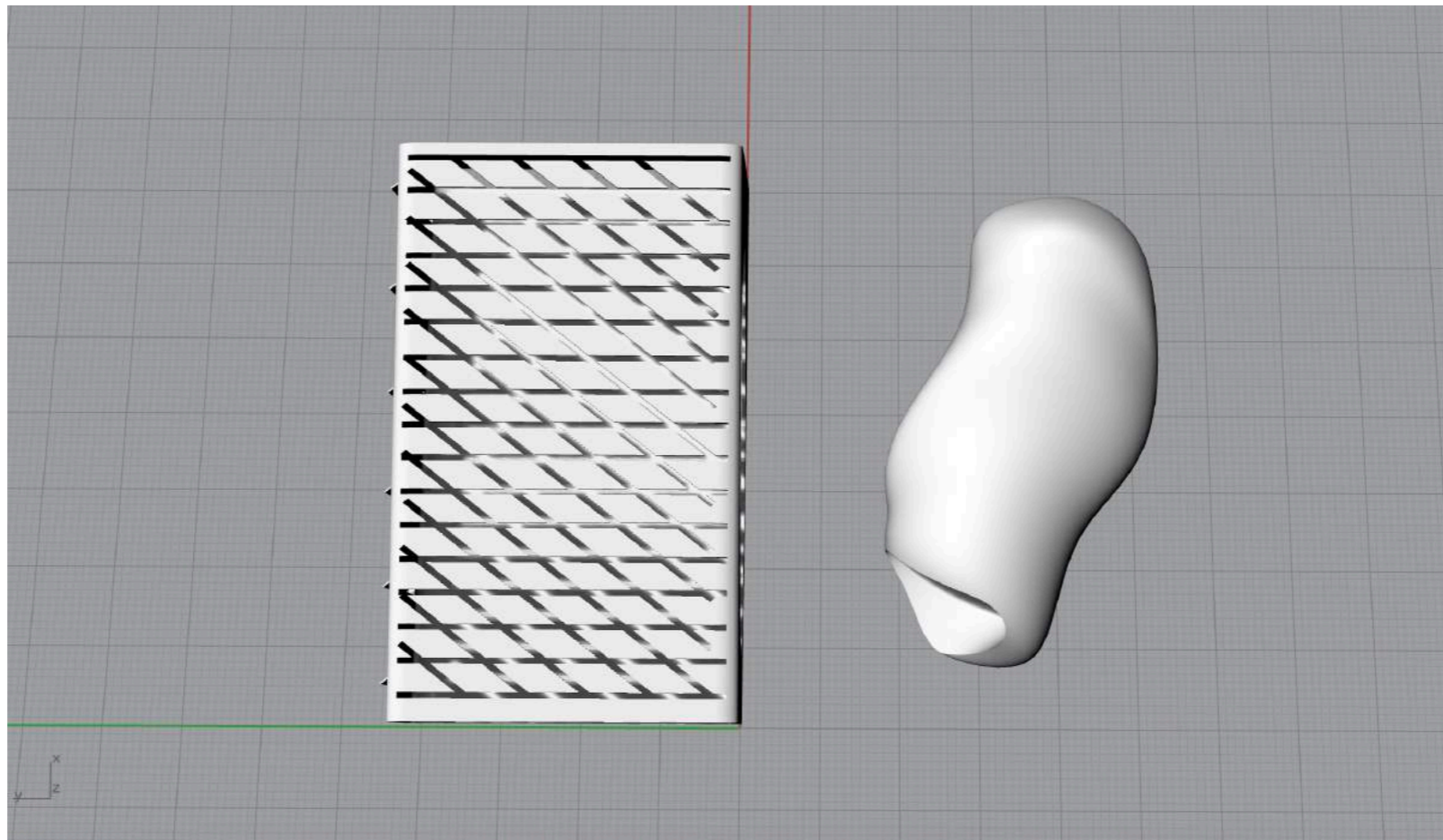


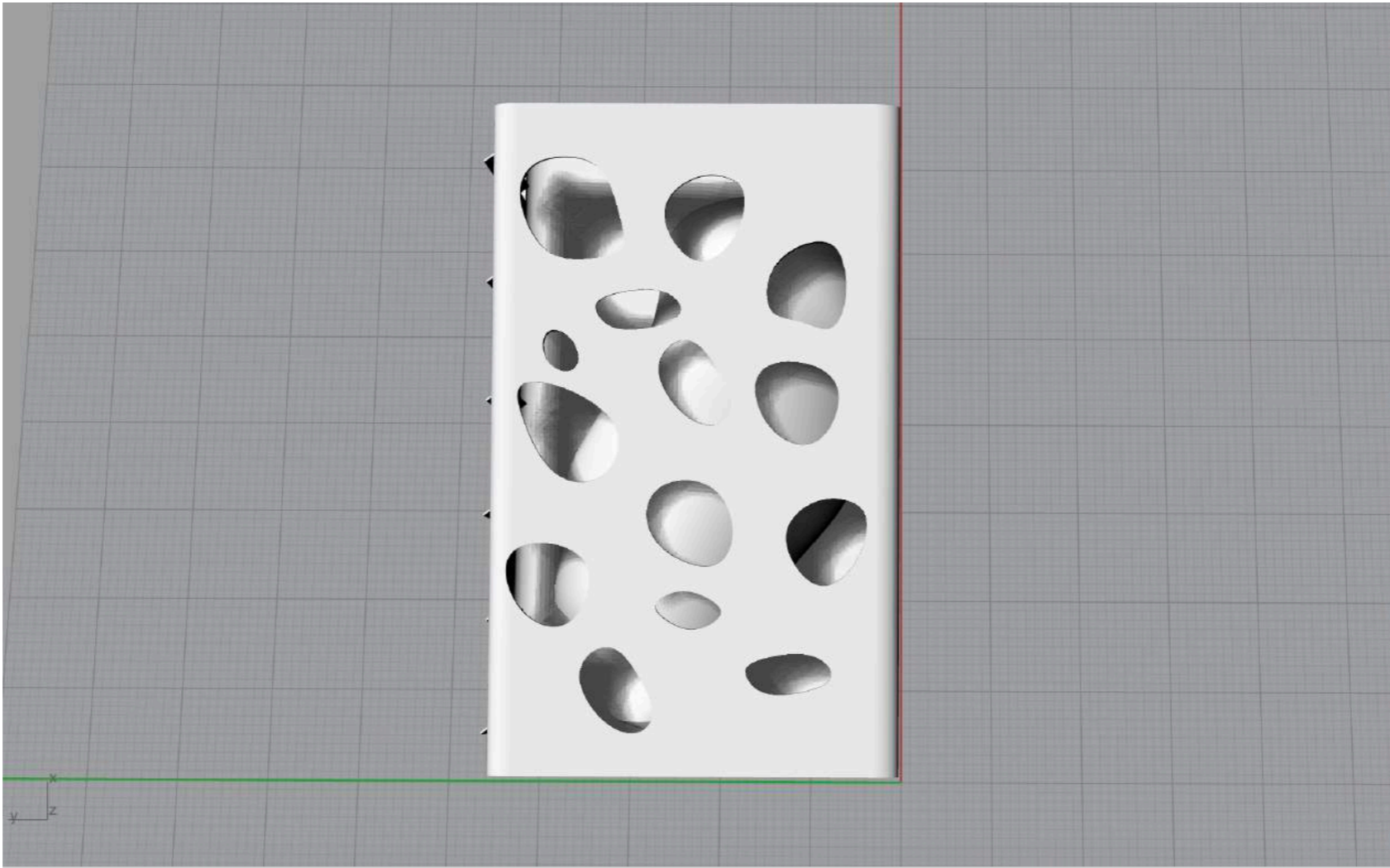
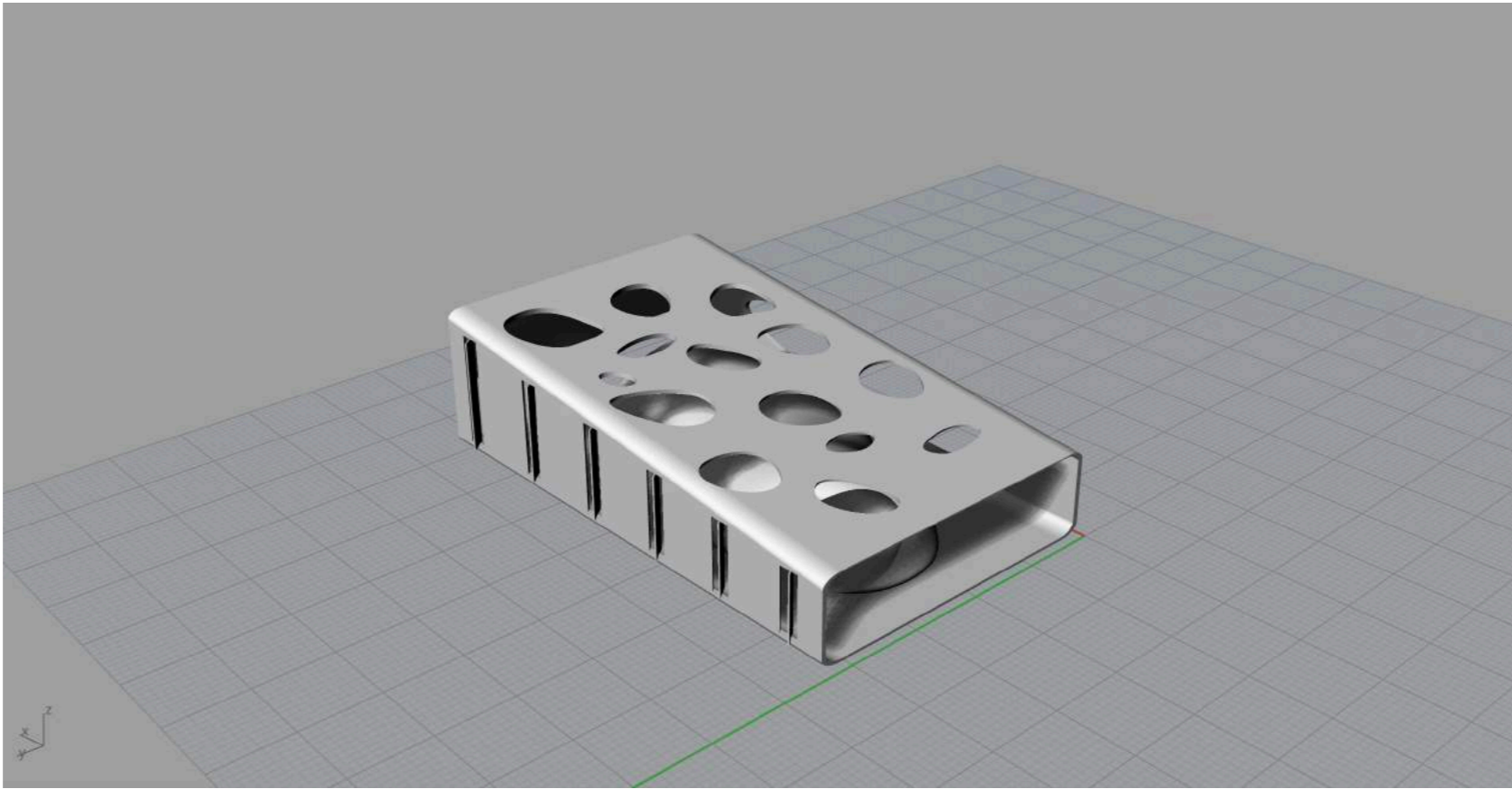








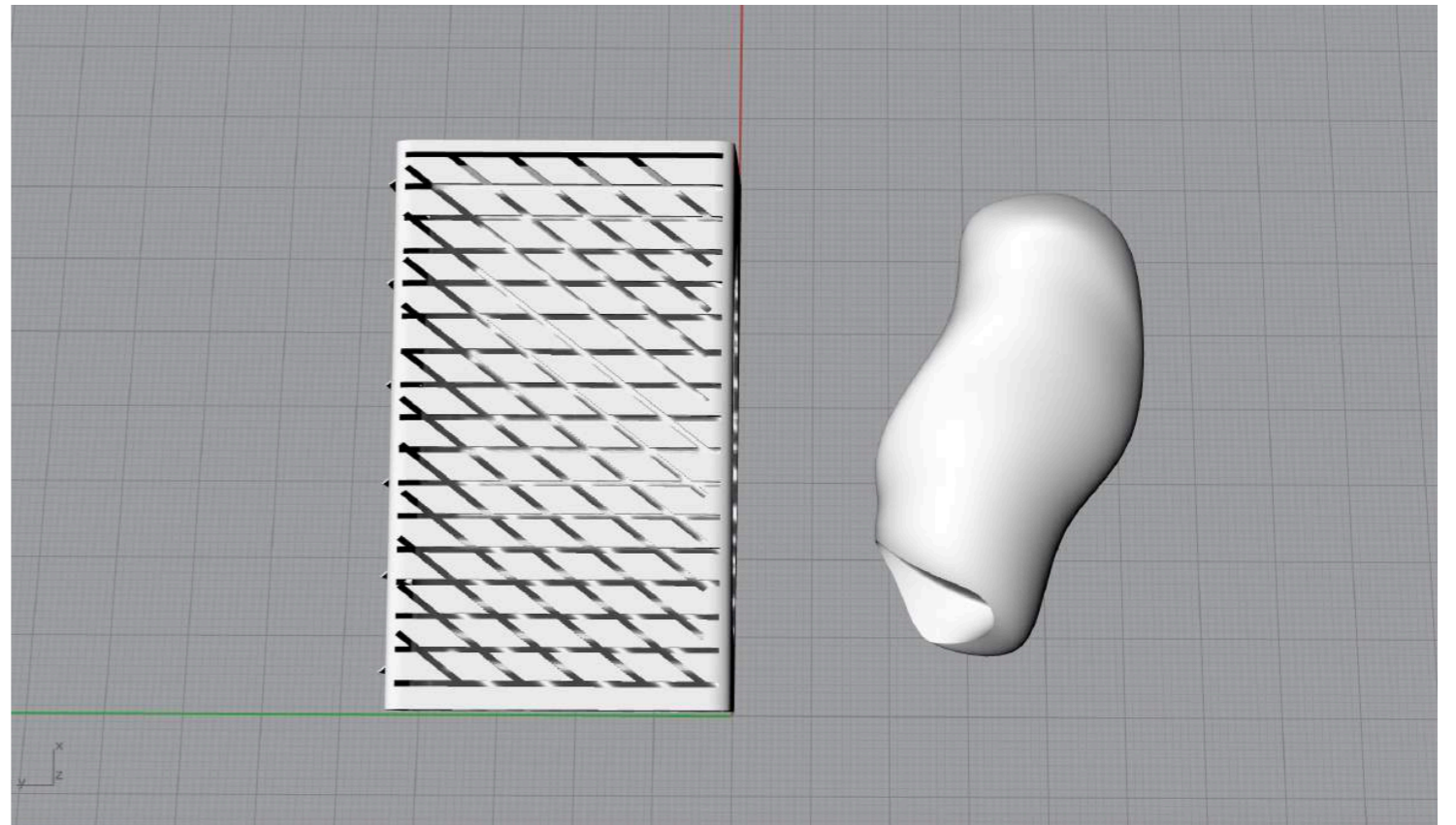




Construction de toit

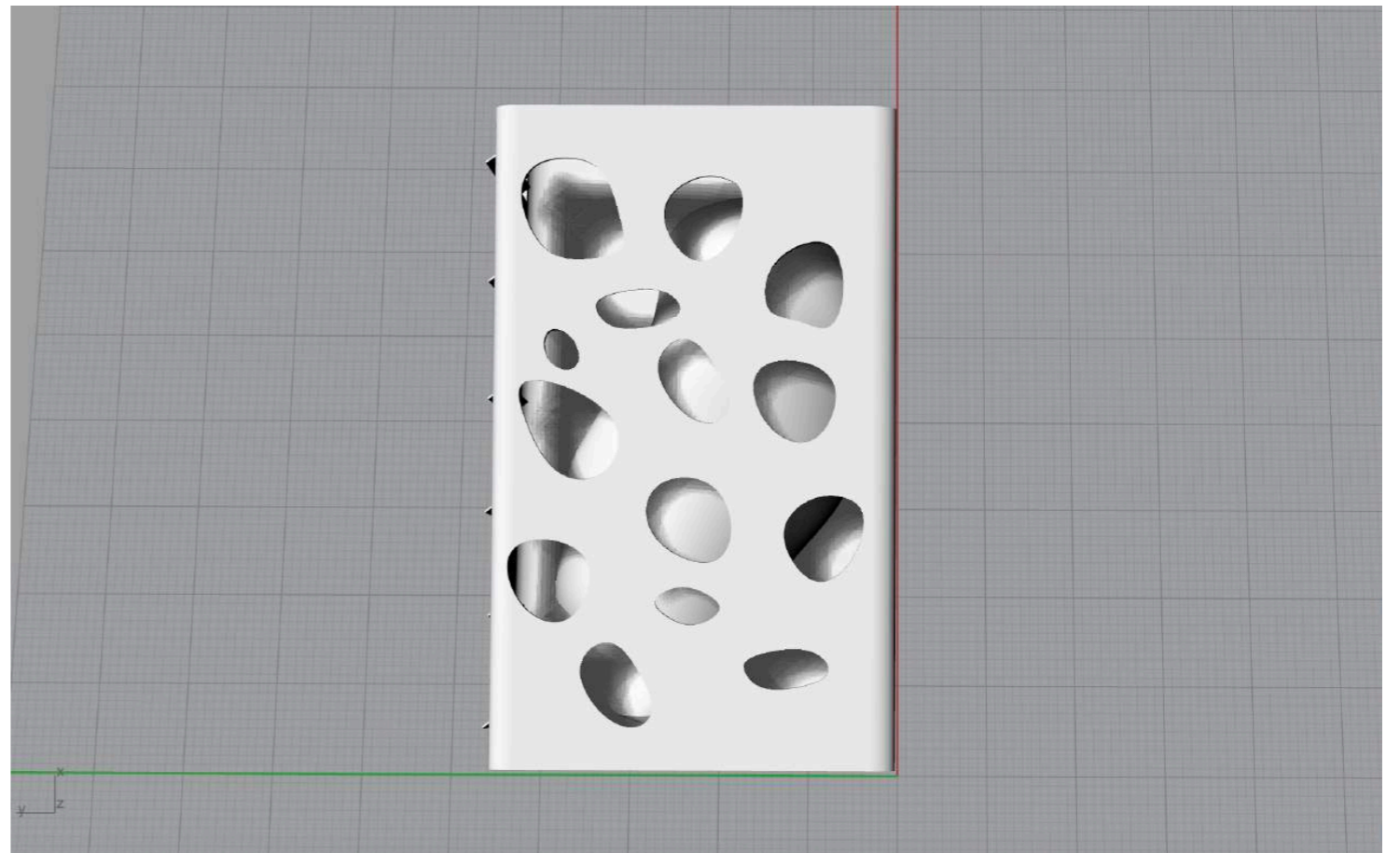
Variante 1:

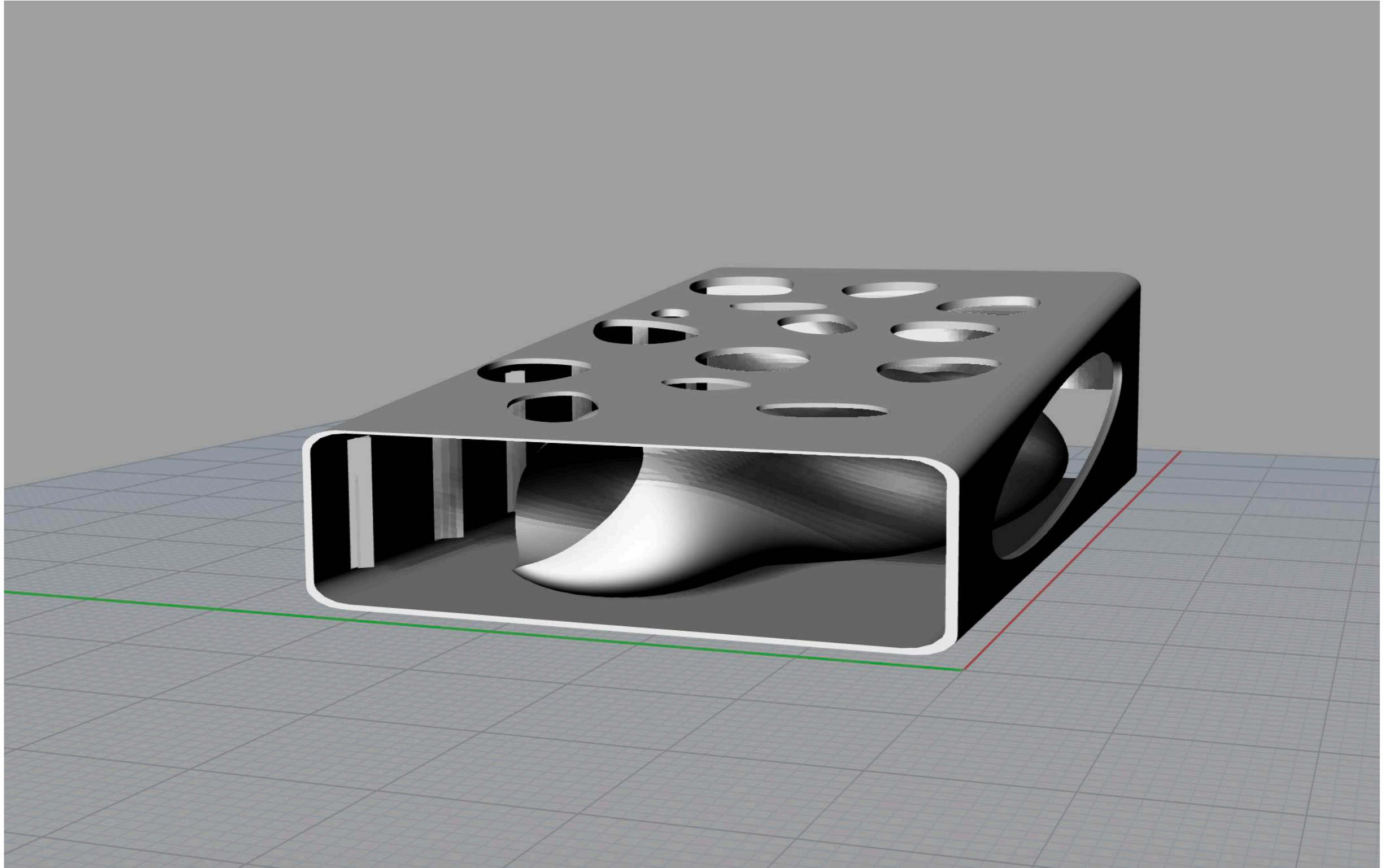
- La construction du toit représente de manière abstraite la structure de la fourrure du lynx
- > Le soleil sous différents angles pendant la journée crée un jeu de lumière intéressant



Variante 2:

- structure de la fourrure légèrement modifiée comme une construction de toit





Bis nächstes mal:

- Umgebung gestalten, nicht einfach das Gebäude hineinplatzieren
- Eingang überlegen, vl. unterirdisch und Areal unter Geländeoberkante gestalten mit Café etc.
- Erschließung des Gebäudes überlegen
- See abändern hinter Gebäude. Gleiche Richtung wie Gebäude vl. (siehe Plan Masse)
- Fundament worauf Gebäude steht größer und andere Form, je nachdem was a, besten passt. VI als Terasse nutzbar im Bezug auf den See??