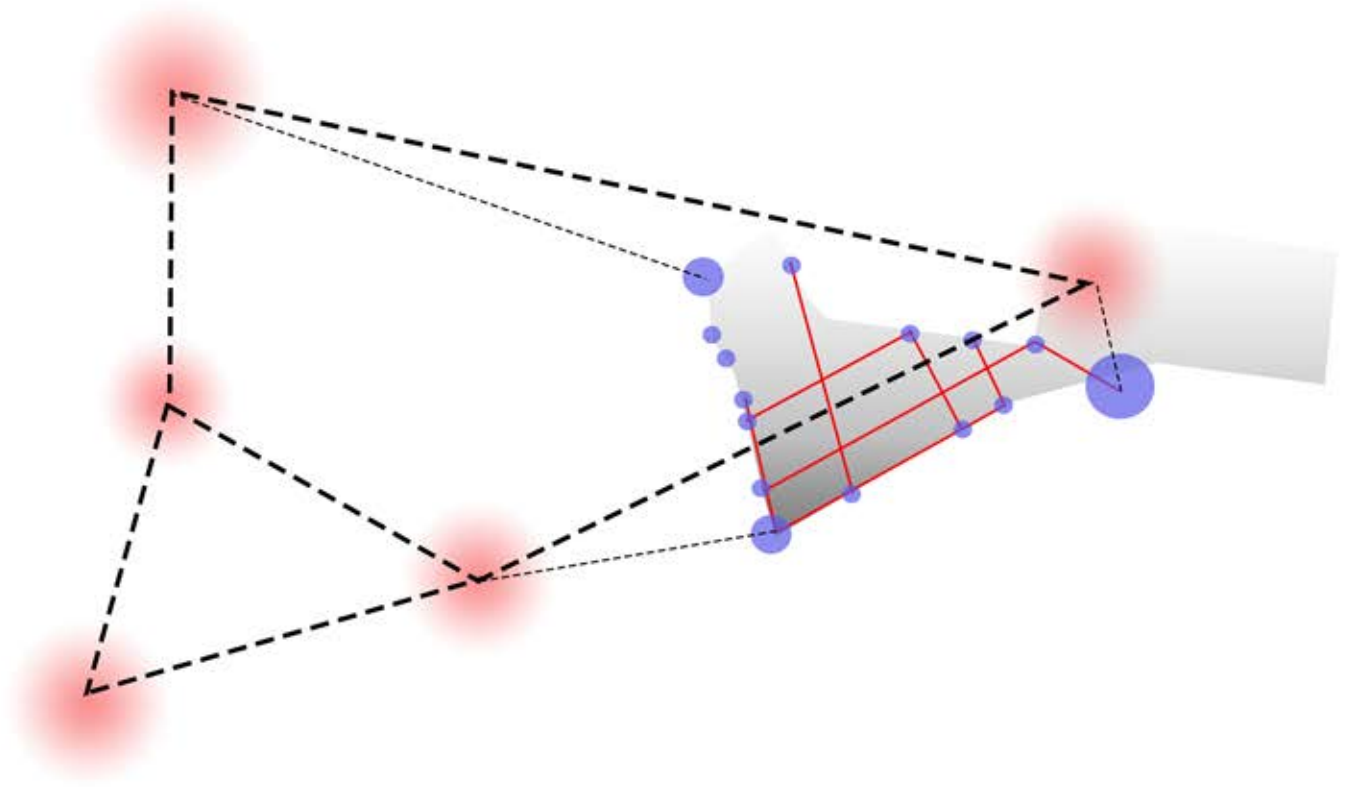


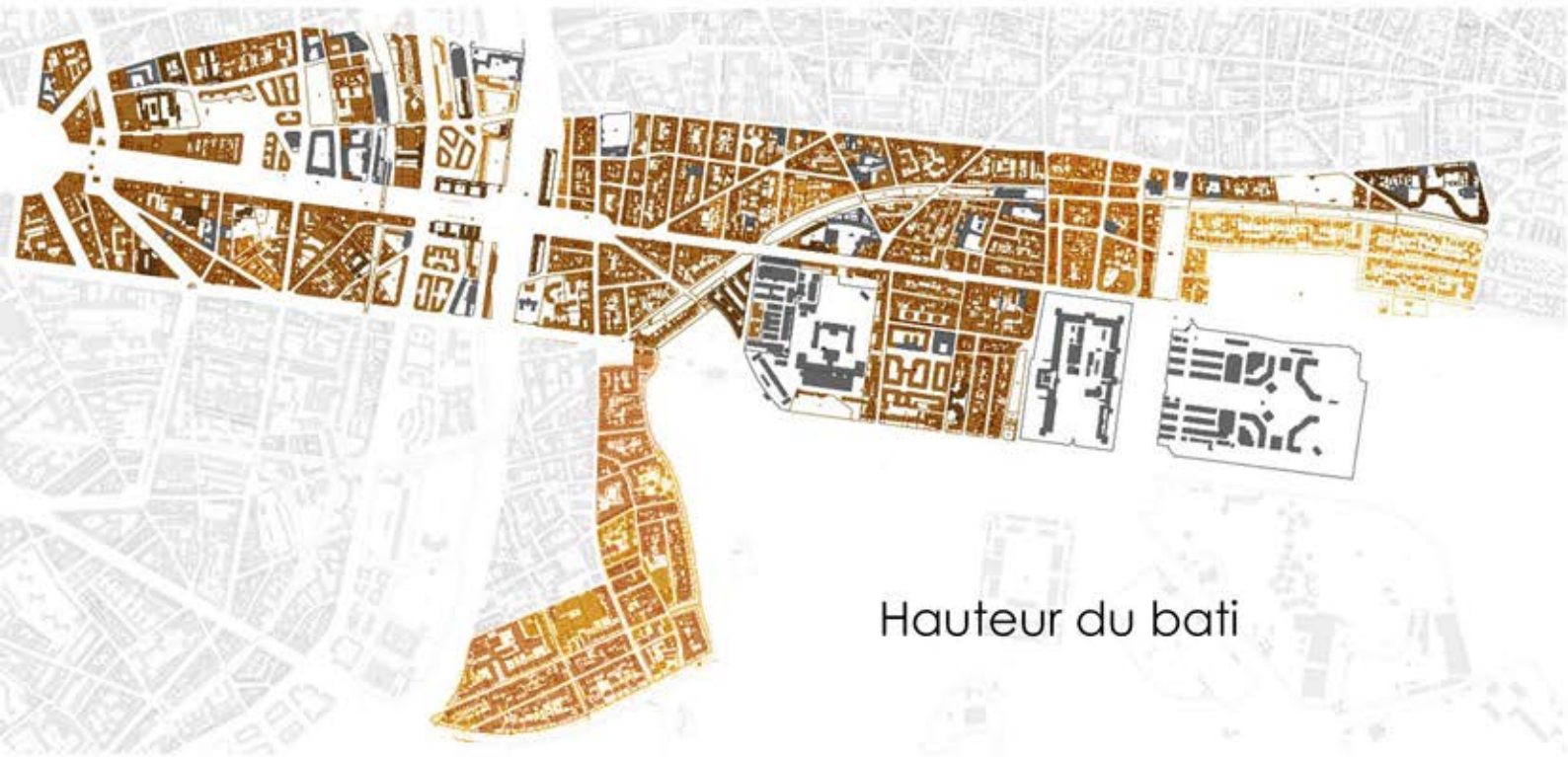
# ANALYSE URBAINE



Phénomènes d'épicentre et inter-relation



# ANALYSE URBAINE



- Logement collectif plus de 8 étages
- Logement de 4 à 7 étages
- Logement de 1 à 3 étages
- Bâtiment public

## Transports



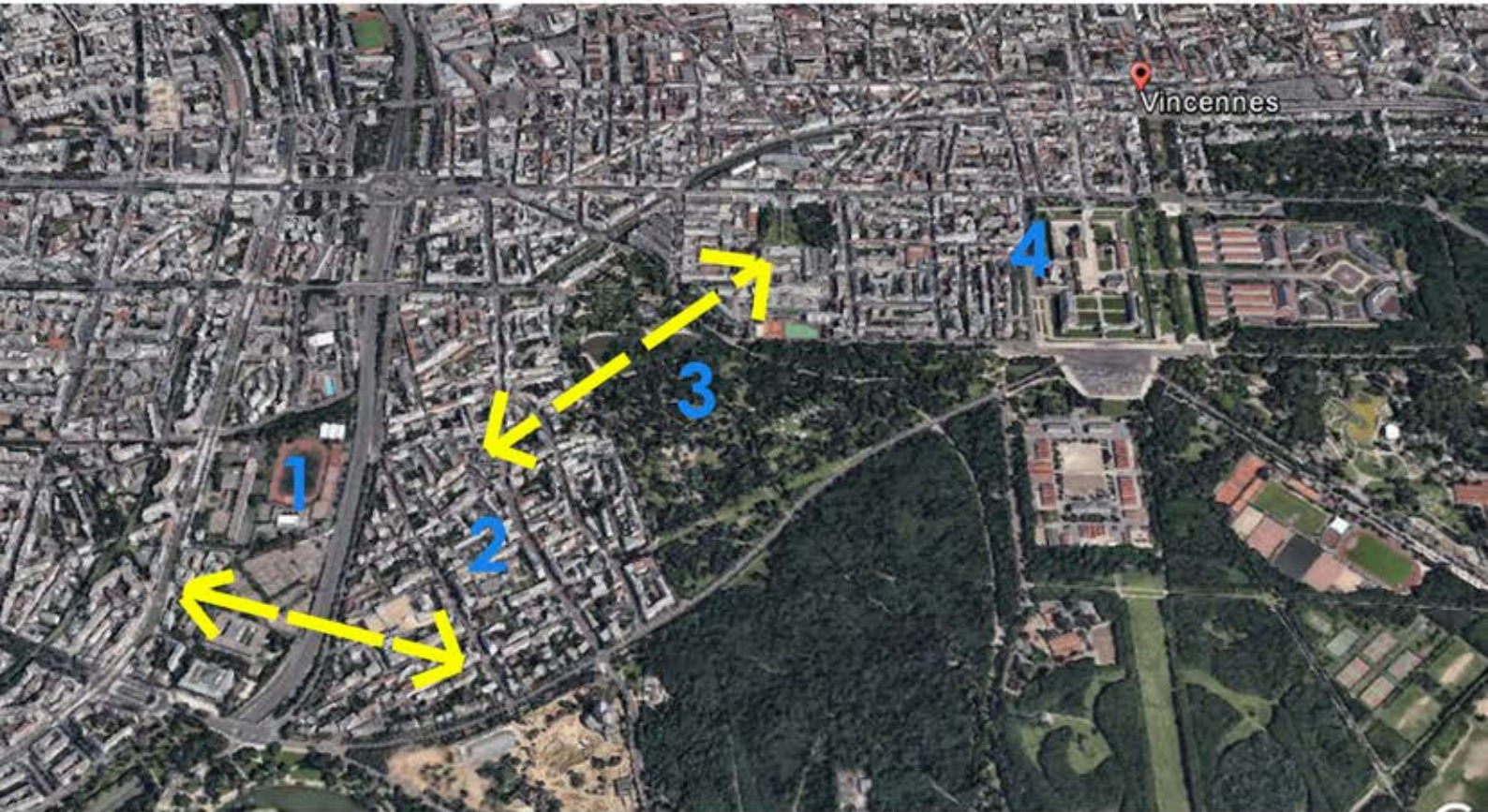
- Métro
- RER
- Trajet de bus

# ANALYSE URBAINE



Maille existante

# INTENTIONS / IMPLANTATION



# INTENTIONS / IMPLANTATION



# UNIVERSITE DE VINCENNES

## CREATION D'UN NOUVEAU CAMPUS UNIVERSITAIRE



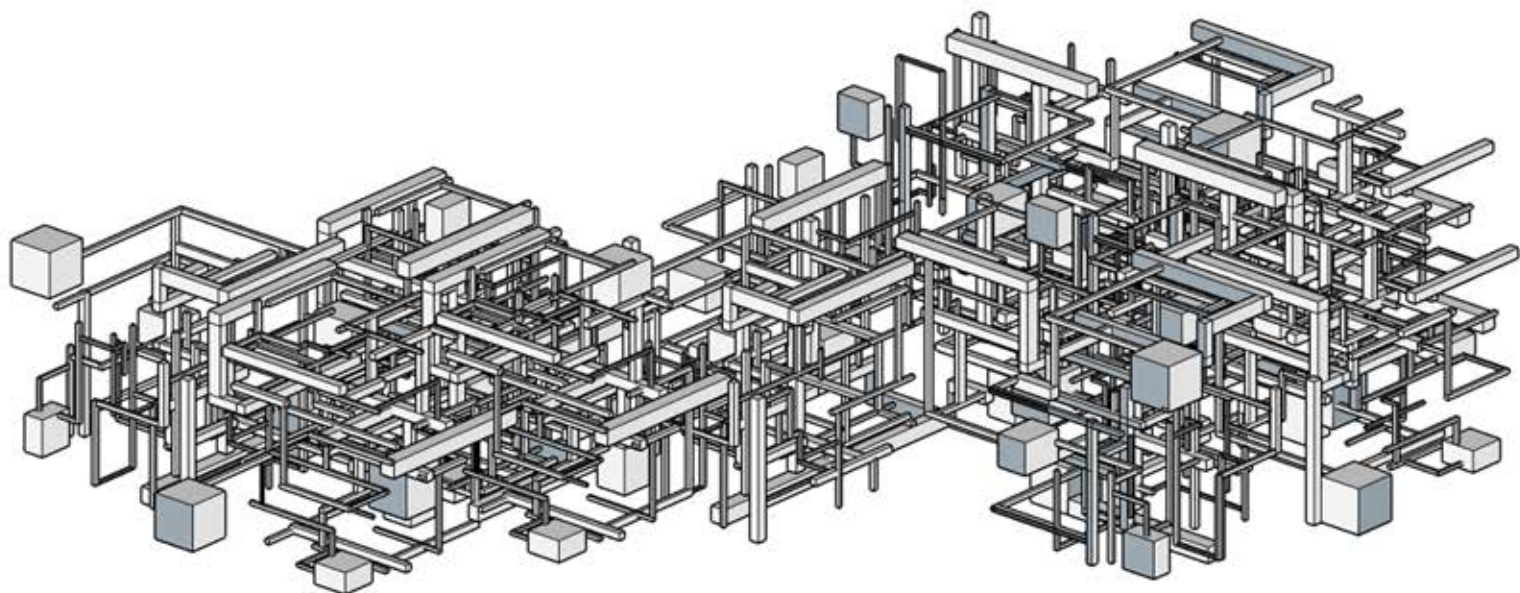
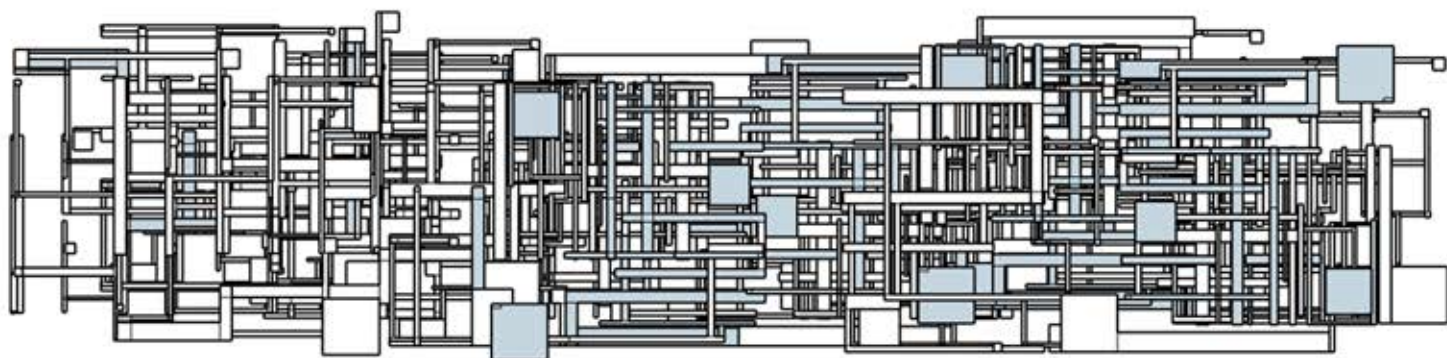
UTOPIE UNIVERSITAIRE ENSEIGNEMENTS EXPERIMENTALES UN LIEU ATYPIQUE  
UN RESEAU DE BATIMENT CONNECTE HORS LA VILLE



1968 Centre universitaire expérimental de Vincennes créé à l'automne

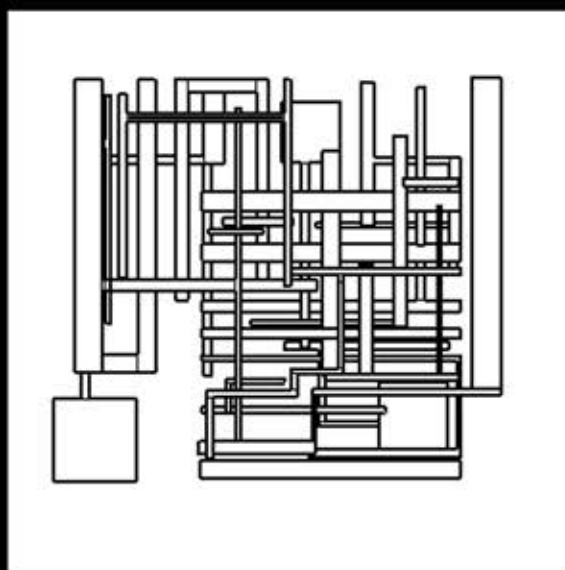
# LE GLITCH ET SON RAPPORT AU SITE

## LE CONTEXTE





MAILLES - TRAMES



PLEIN - VIDE

