

ÉCRITURE COMMUNE DU PROJET



Plan masse commun



Elevation Nord

Projet entrepôt Macdonald

CONCEPT

Programme mixte
Logements, commerces bureaux, recherches et
développement autour de l'agriculture urbaine

Rendre le block existant perméable

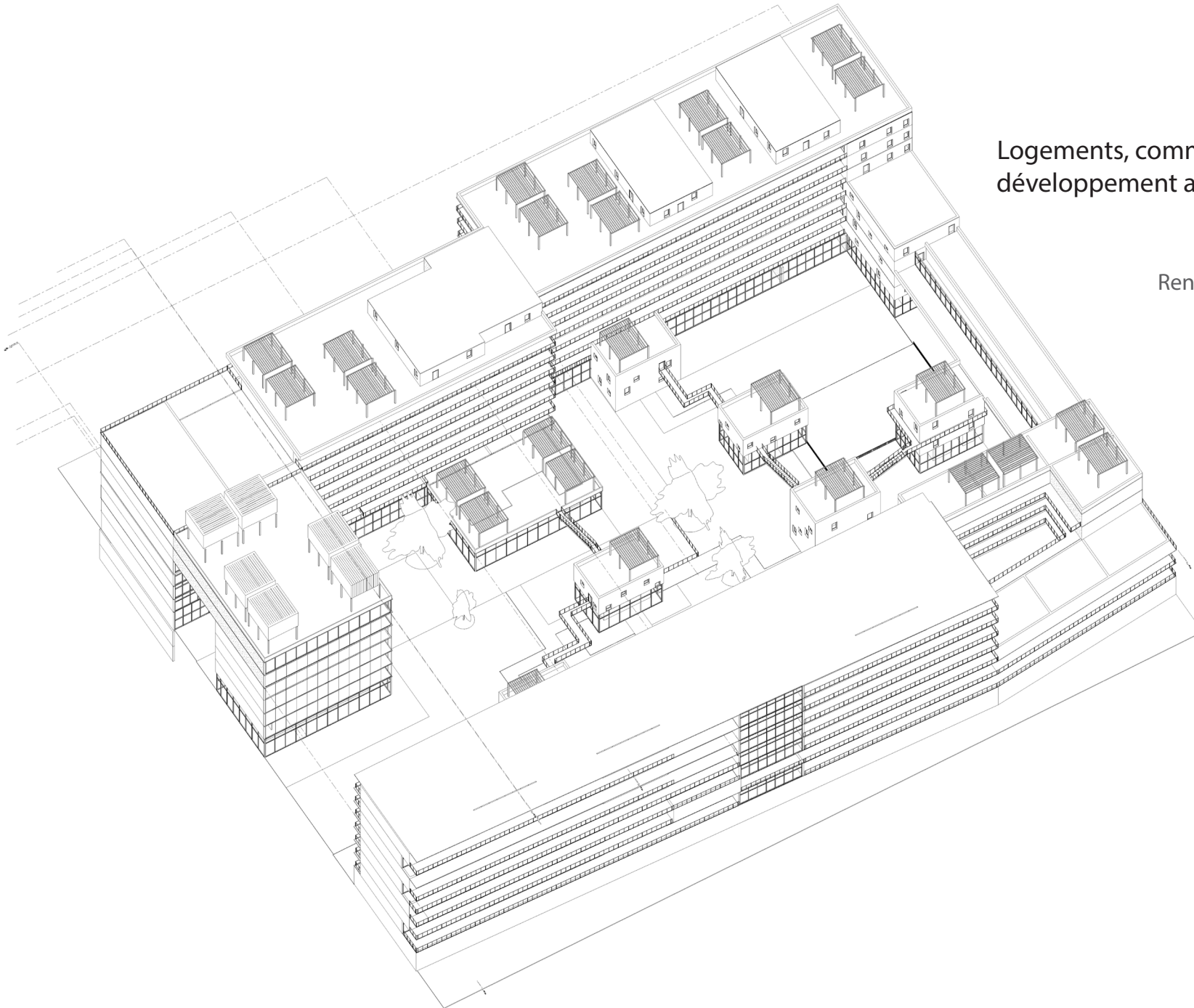
Insertion de végétation

La cour devient lieu de vie

2 SYSTÈMES:

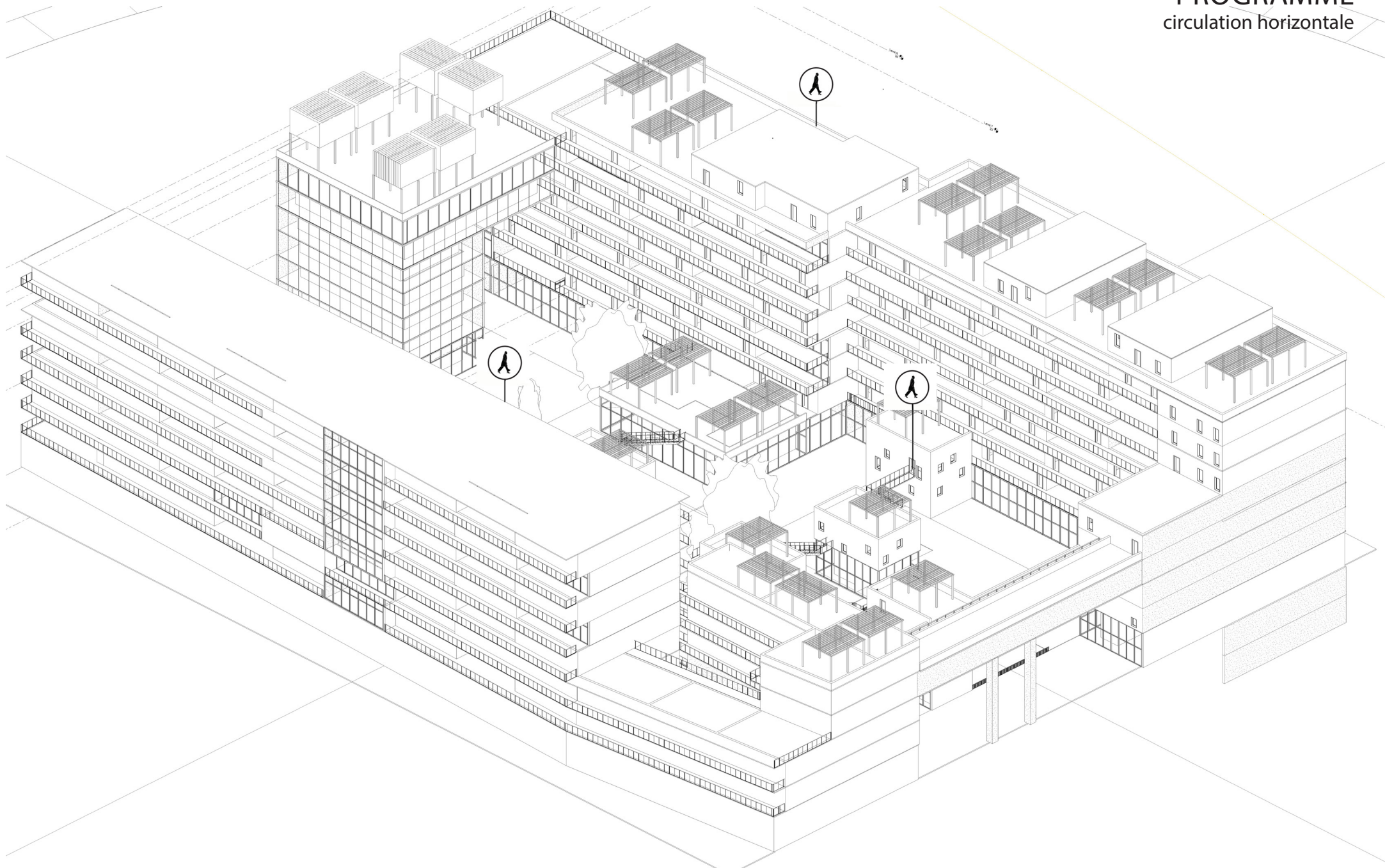
Le long de la façade extérieure

Cour intérieure



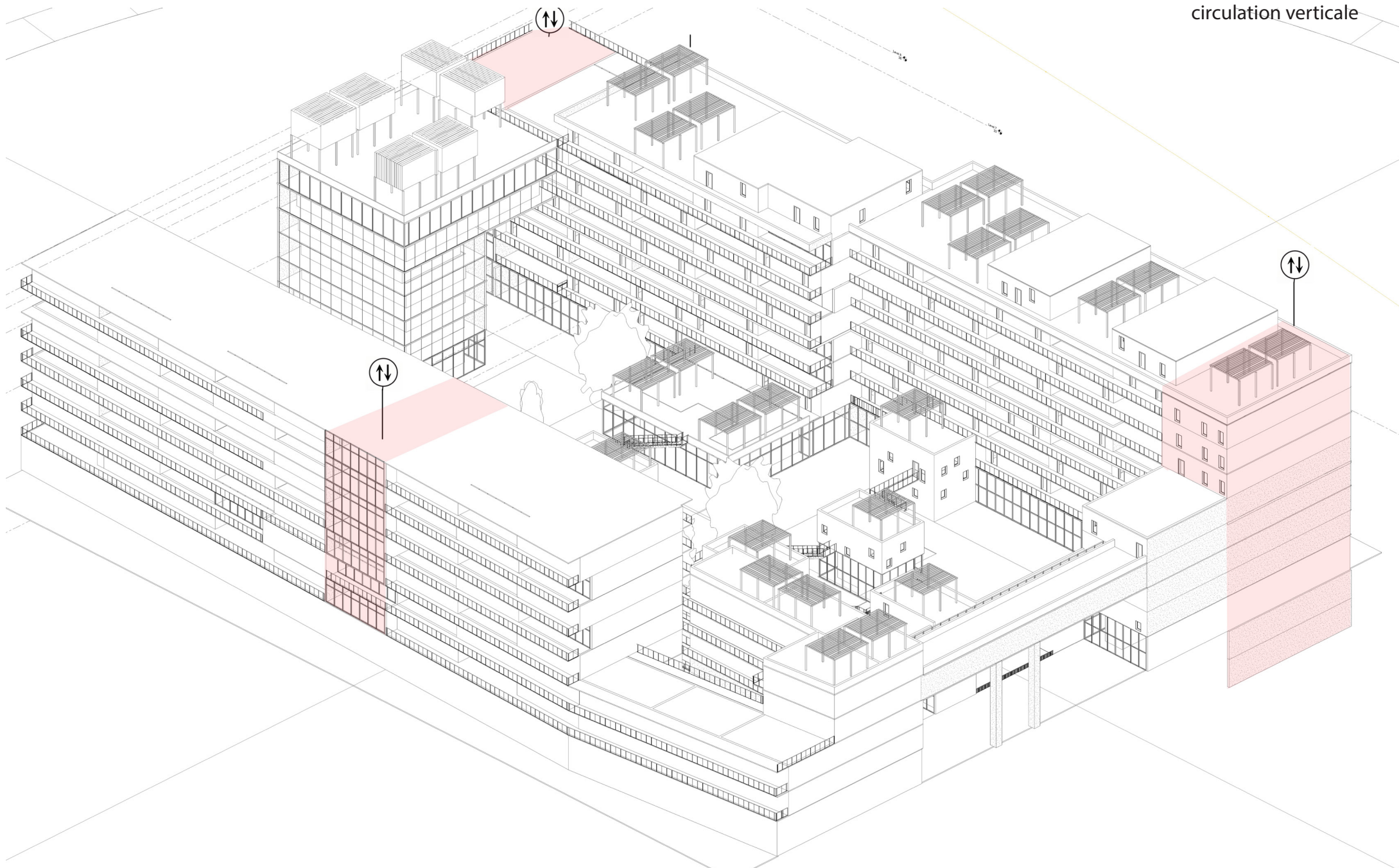
Projet entrepôt Macdonald

PROGRAMME
circulation horizontale



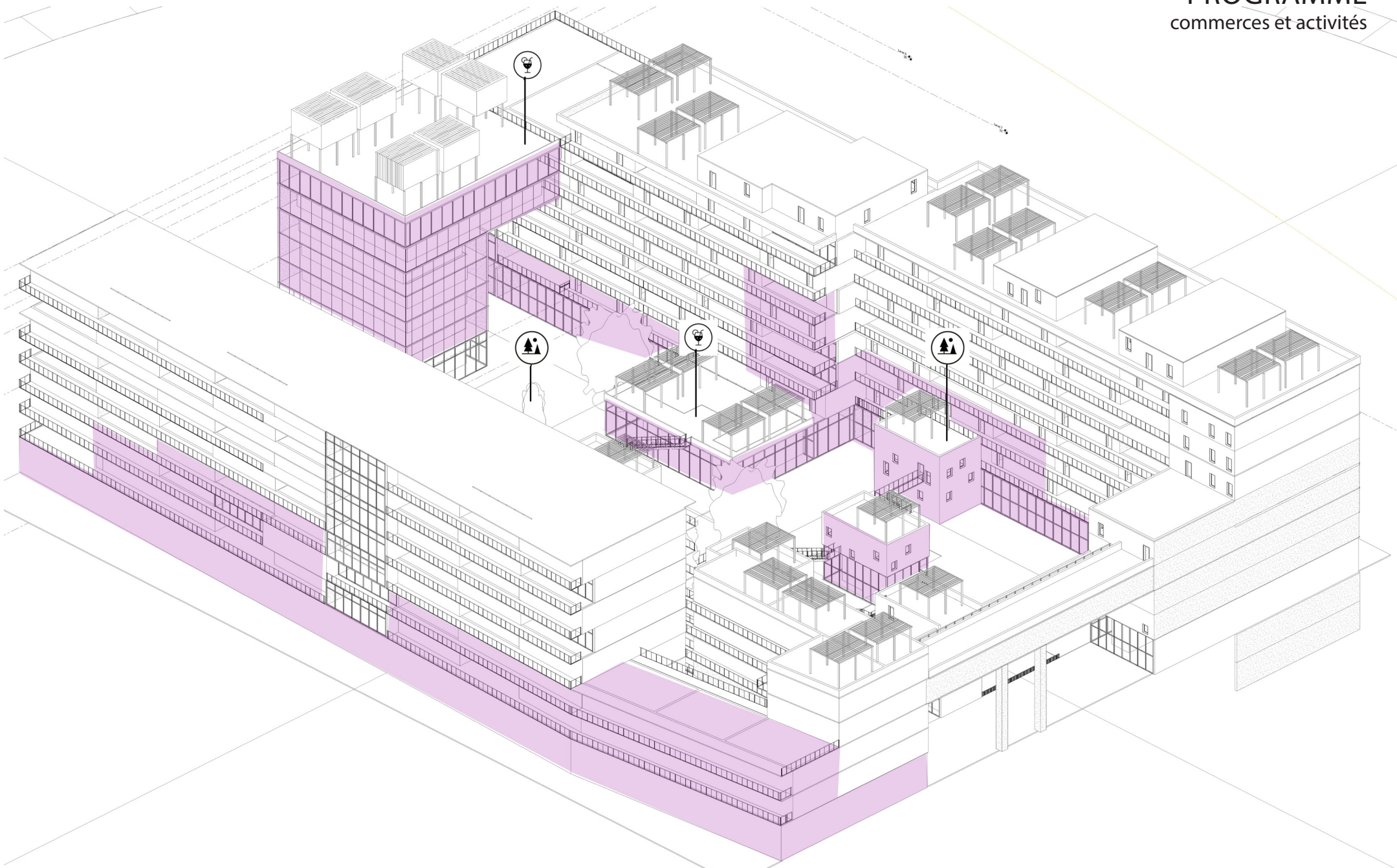
Projet entrepôt Macdonald

PROGRAMME circulation verticale

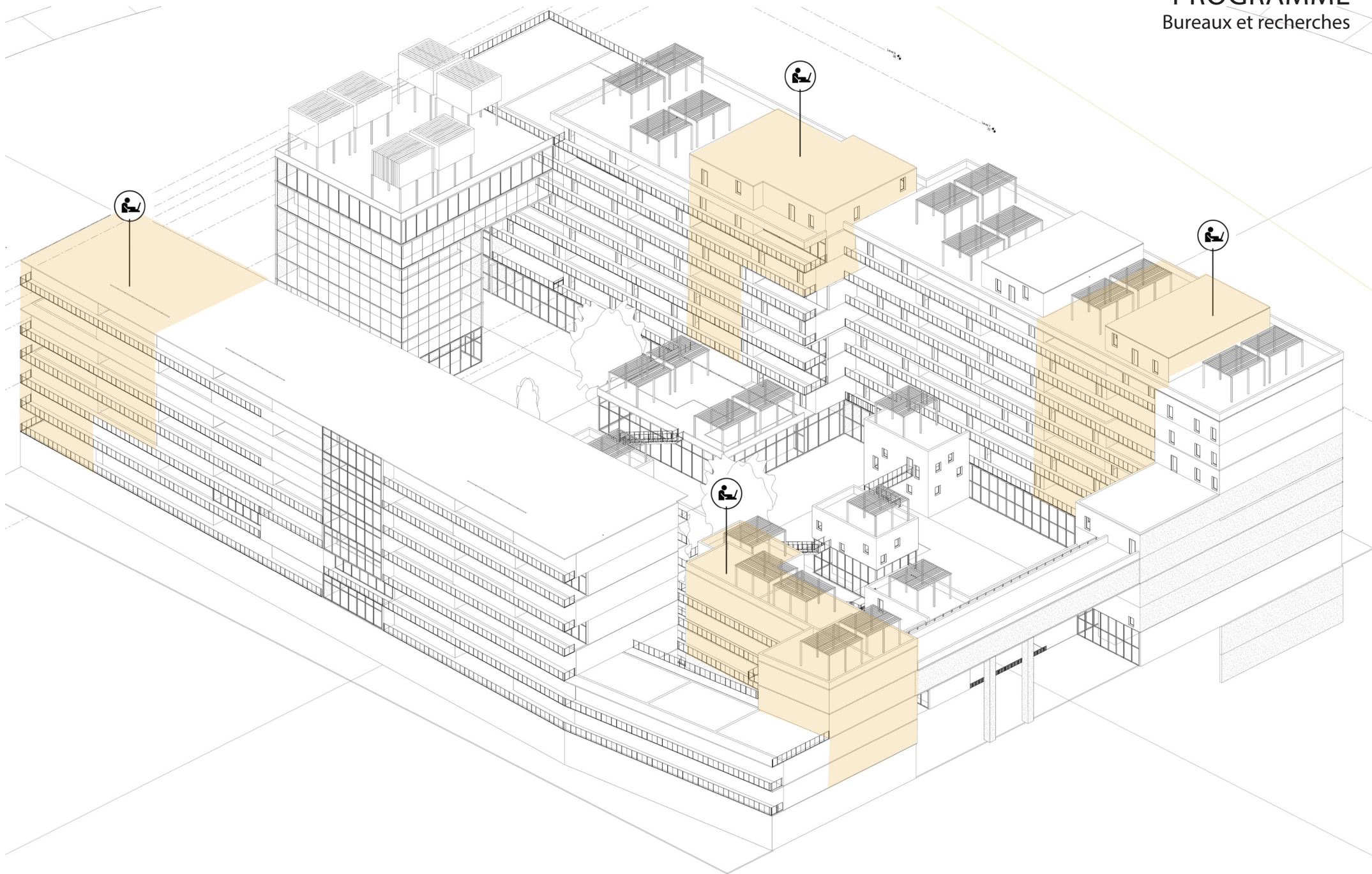


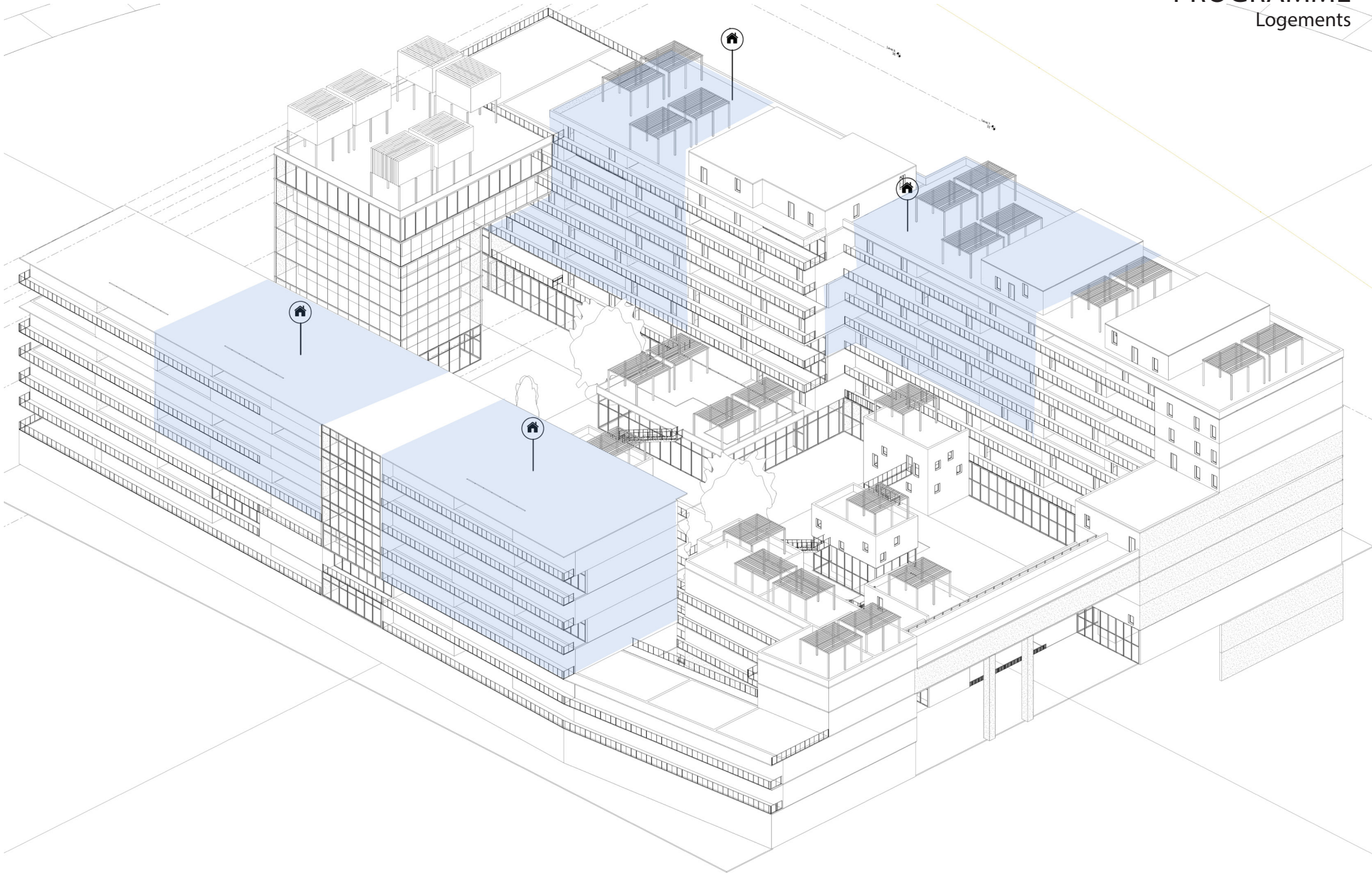
Projet entrepôt Macdonald

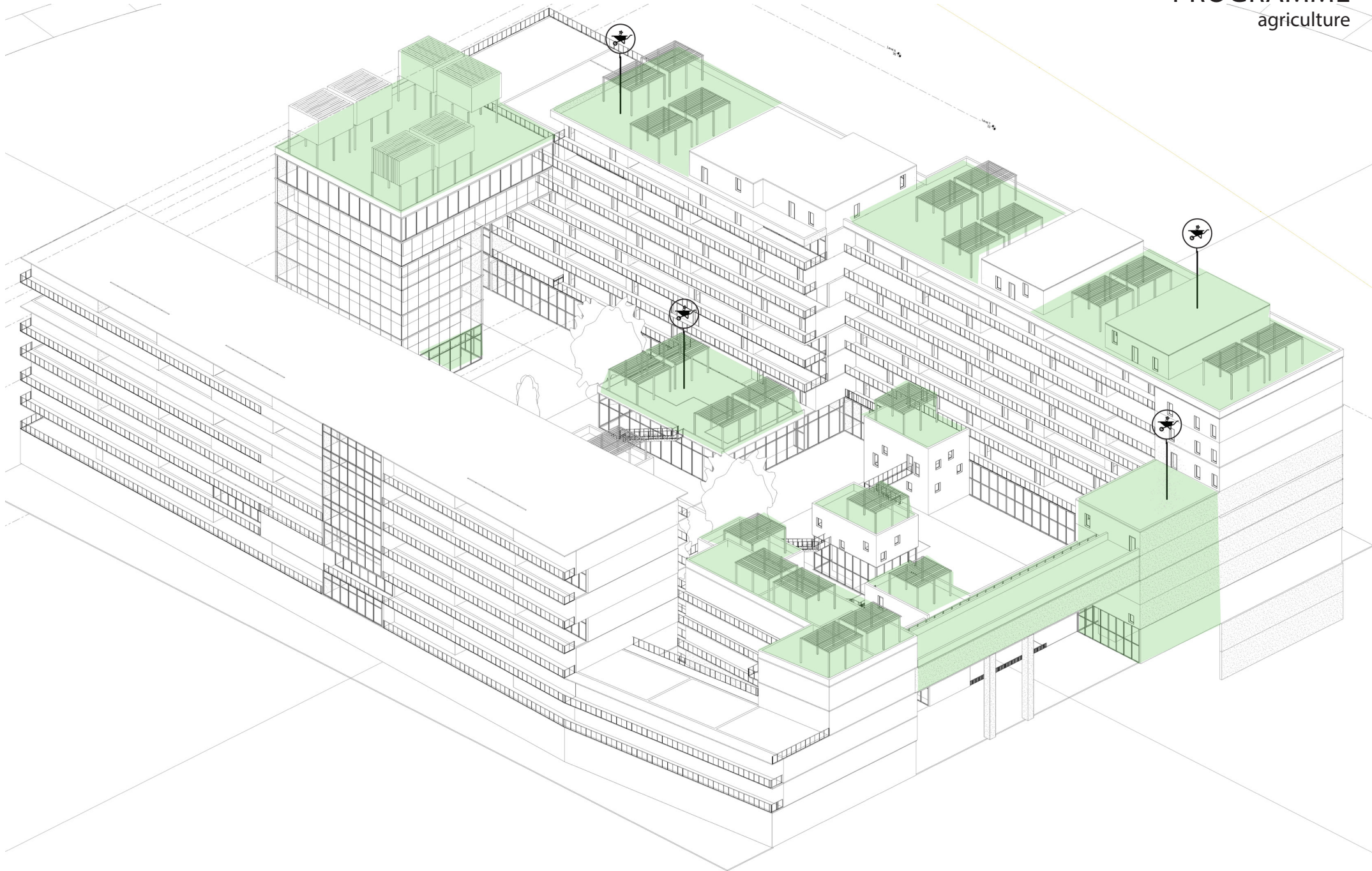
PROGRAMME
commerces et activités

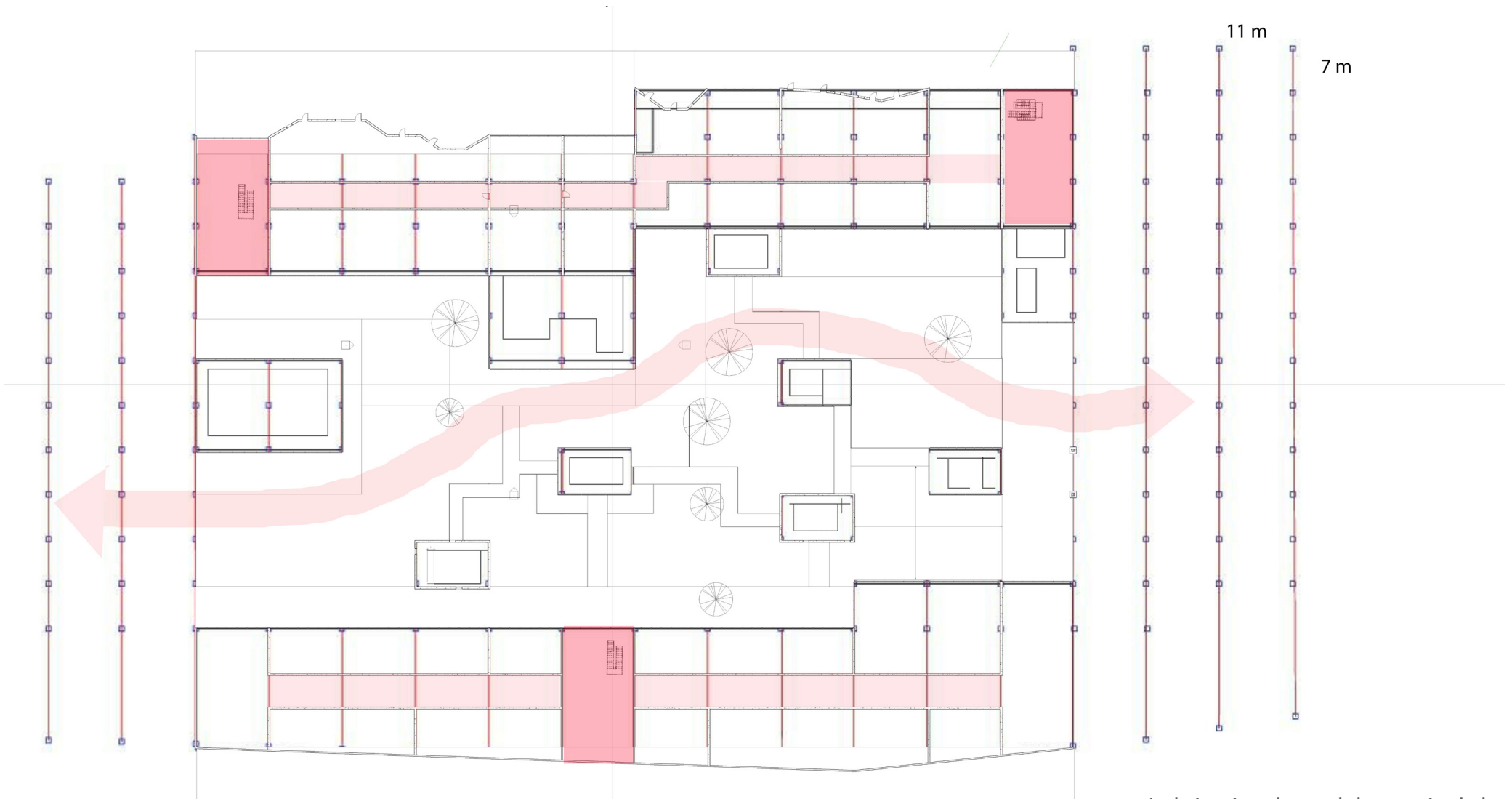


PROGRAMME
Bureaux et recherches









Imbrication de module au sein de la cour

Création d'unité hybride

SYSTÈME FAÇADE NORD



Plug sur façade nord

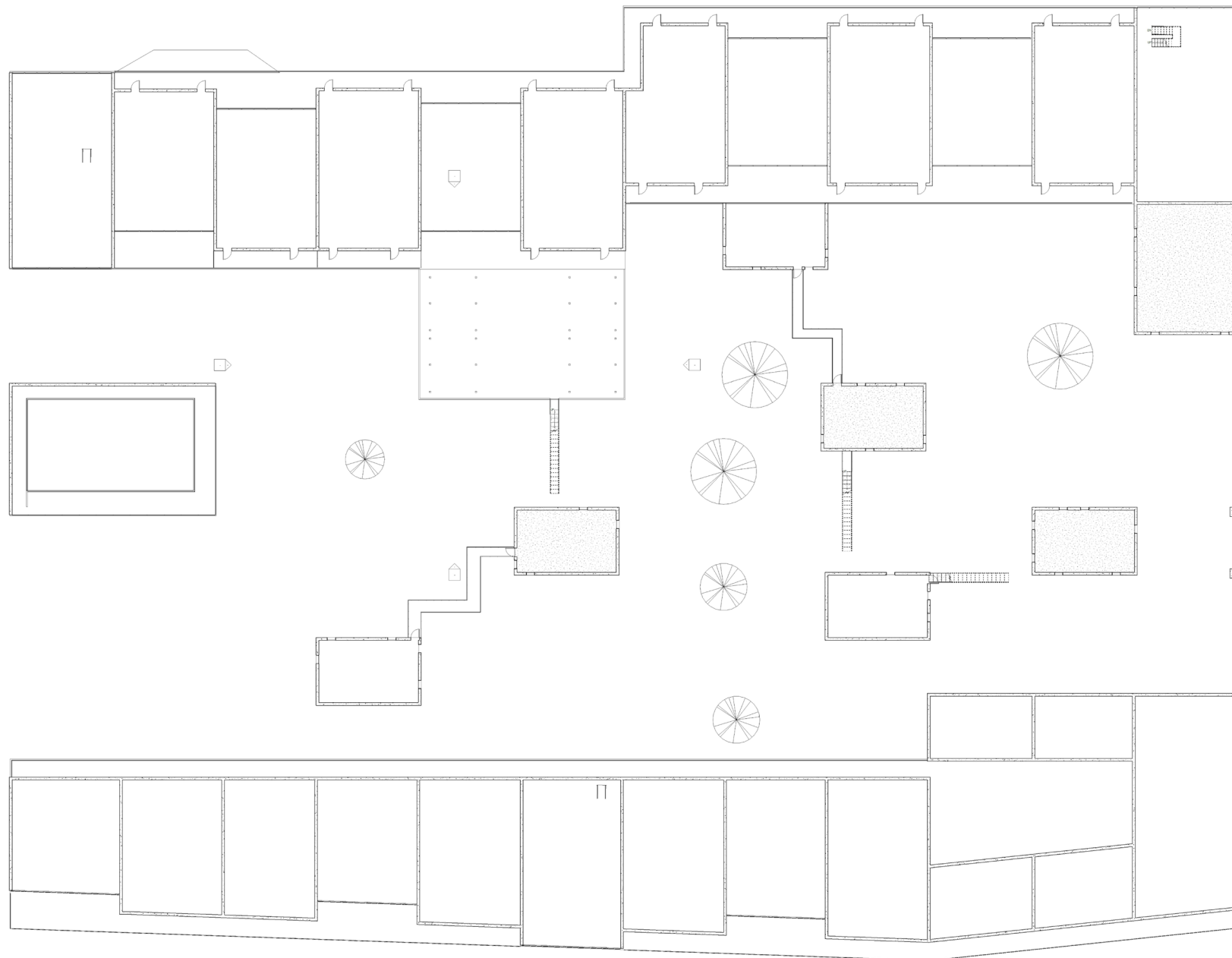
Système qui varie

Imbrication pour événements éphémère
& ponctuel

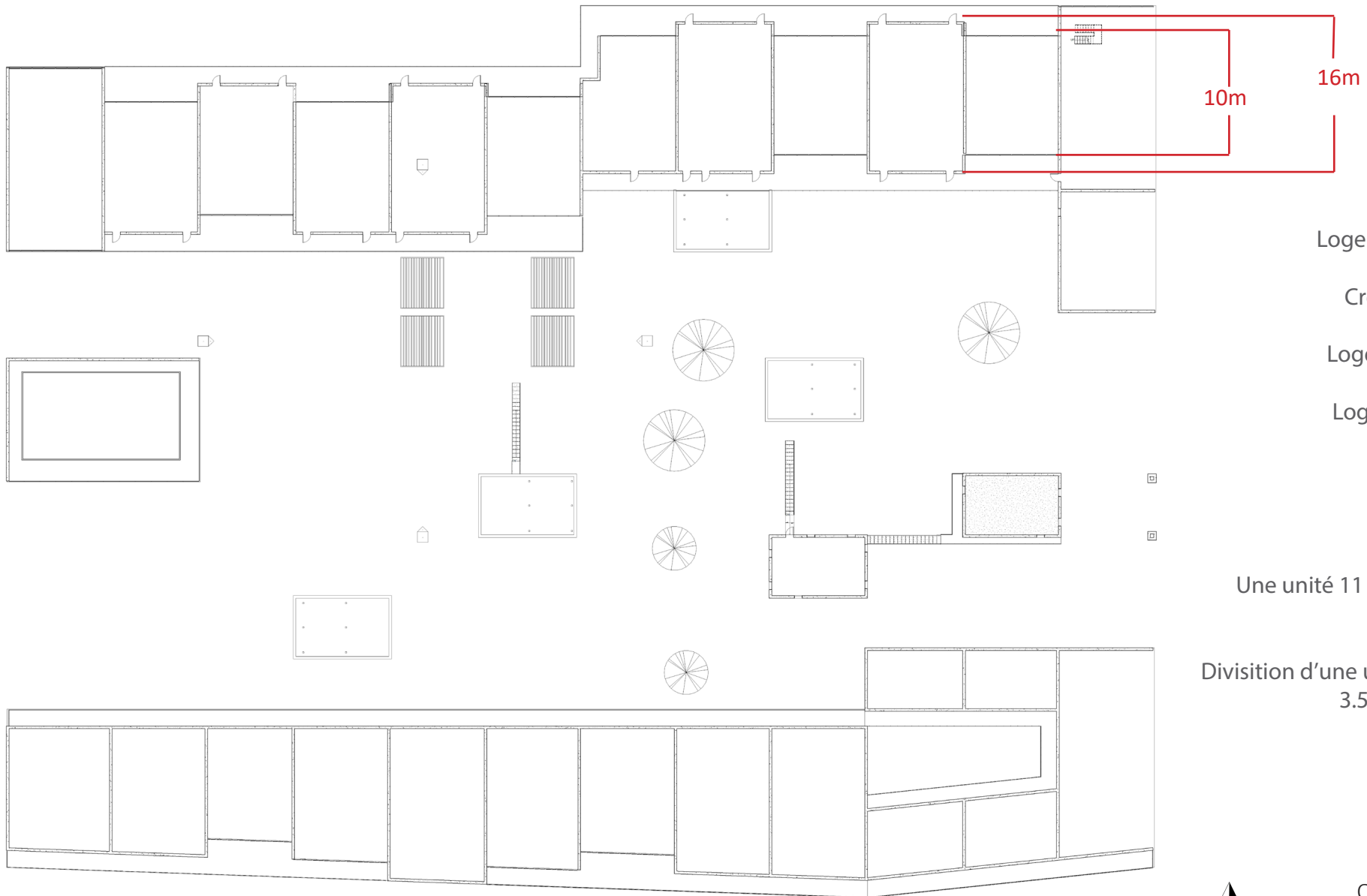
Rampe d'accès depuis le RDC au R+1
6% PMR

Parking au RDC
& R-1





PLAN R+3



Logements traversants

Créations de duplex

Logements étudiants

Logements familiales

Collocations

Une unité 11 x 7 = 77m² -> T3

Division d'une unité 4 logements
3.5 x 5.5 = 20m² -> T1



Oriane Oberlé

Projet entrepôt Macdonald



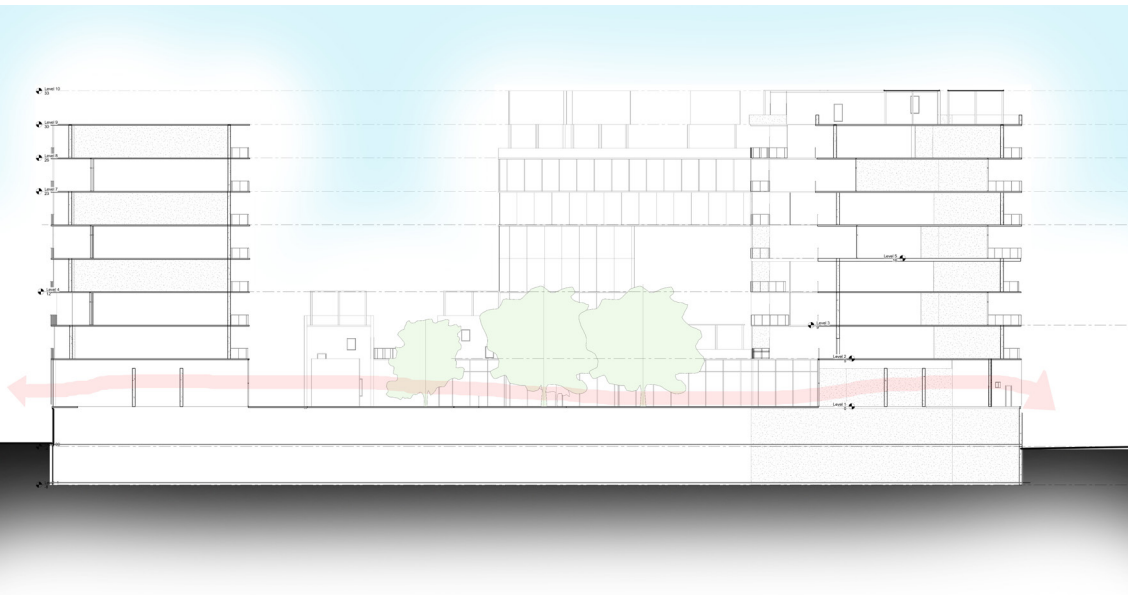
PLAN MASSE



ÉLÉVATION OUEST



Projet entrepôt Macdonald



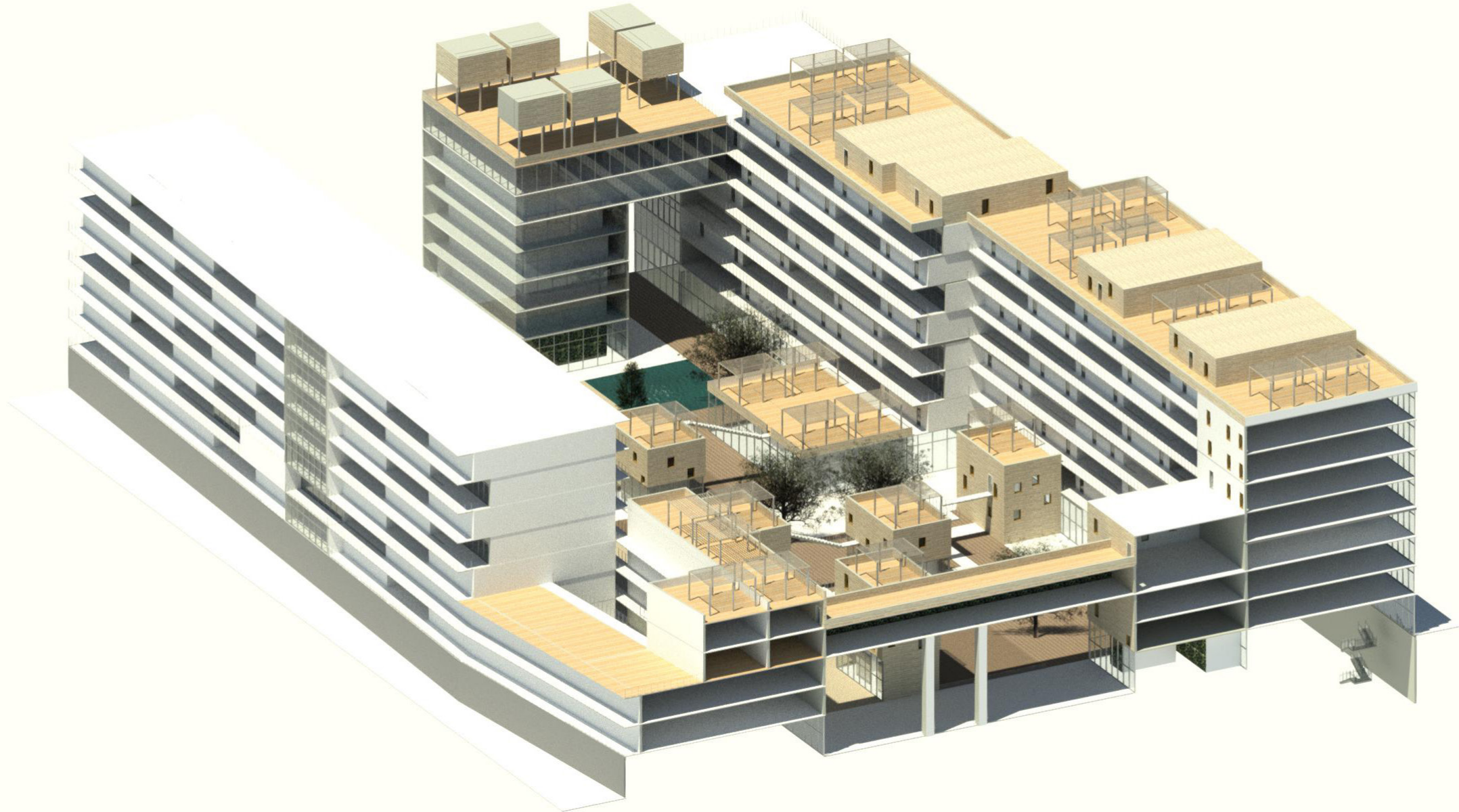
ÉLÉVATION EST



ÉLÉVATION OUEST

Projet entrepôt Macdonald

VUE GÉNÉRALE



Projet entrepôt Macdonald



La cour devient un lieu de vie commun

Insertion de block

Activités diverses

Travail du sol: minéral & végétal

Oriane Oberlé

