

PLAN DE SITUATION



PLAN DE SITUATION

CE SITE EST UN LIEU CHARNIERE DANS LE RAPPORT VILLE/ NATURE DU QUARTIER. IL EST A L'ARTICULATION DES BERGES DE LA RIVIERE, PLUTOT SAUVAGES, D'UN ESPACE SPORTIF VEGETALISE, ET D'UNE ROUTE ARBOREE MENANT AU JARDIN BOTANIQUE, UN PEU PLUS AU NORD. AINSI, L'IMPLANTATION DU PROJET VILLE/NATURE Y PREND SENS.



PLAN DE SITUATION

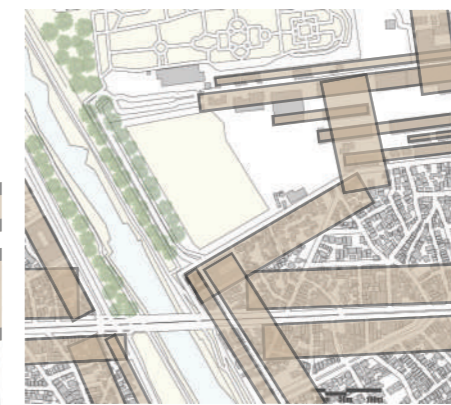
KYOTO, JAPON
RENDU 22/11/2018

SITE I - SITUATION
LE TISSU URBAIN AVANT INTERVENTION

ATELIER DE PROJET P916 - 2018
GUENA / LOCICERO / SILVESTRE
NINA PIZZI



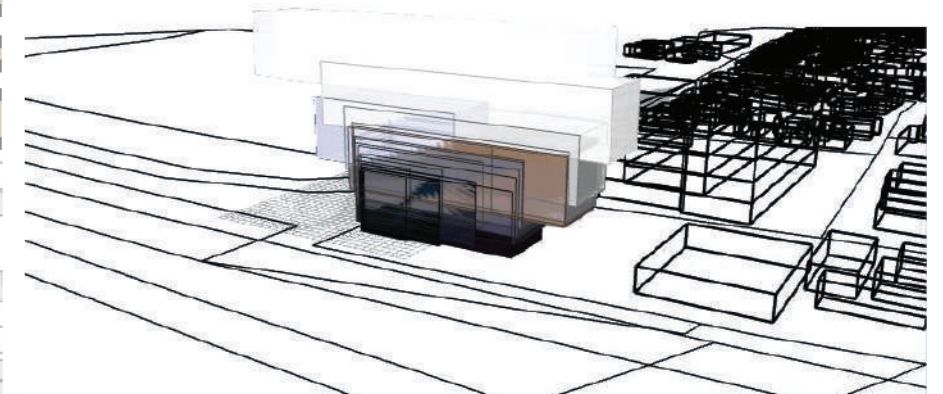
PLAN DE TRAMES



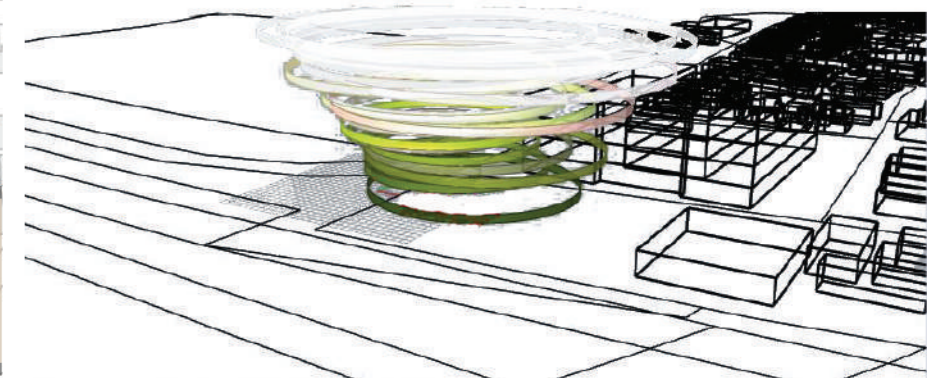
TRAME DES CONSTRUCTIONS
- LIGNES EPAISSES SUPERPOSEES



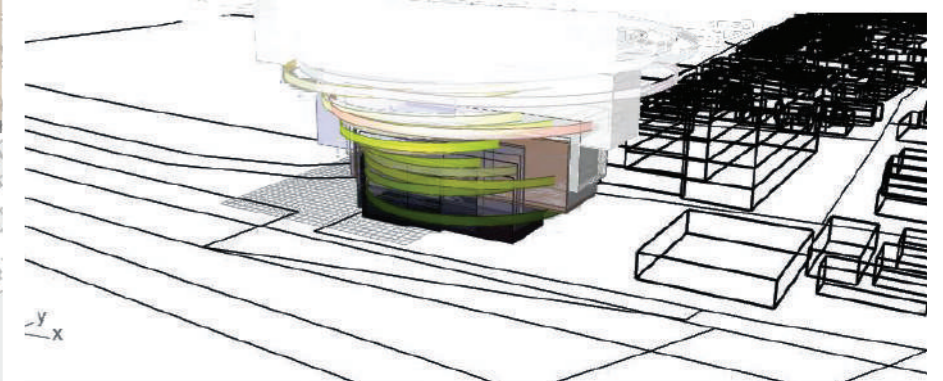
TRAME DU VEGETAL
- ILOTS QUI SE DILATENT



TRAME CONSTRUITE - POUTRES SUPERPOSEES HABITEES



TRAME VEGETALE - PEAU EN FILAMENTS ANNULAIRES PLANTES

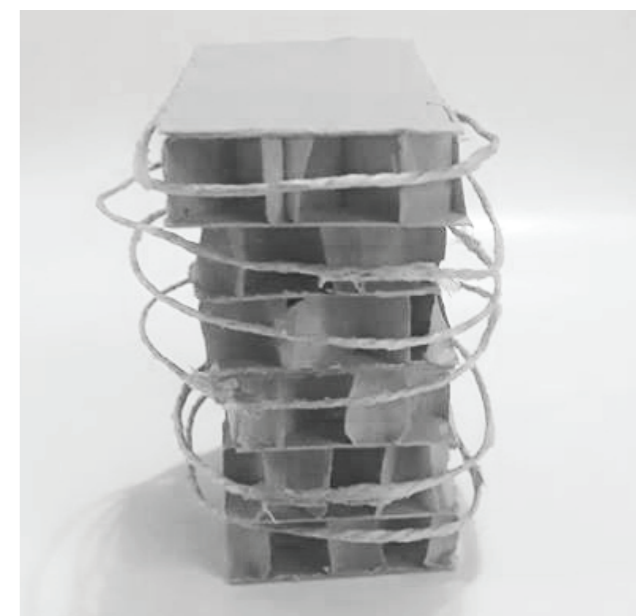
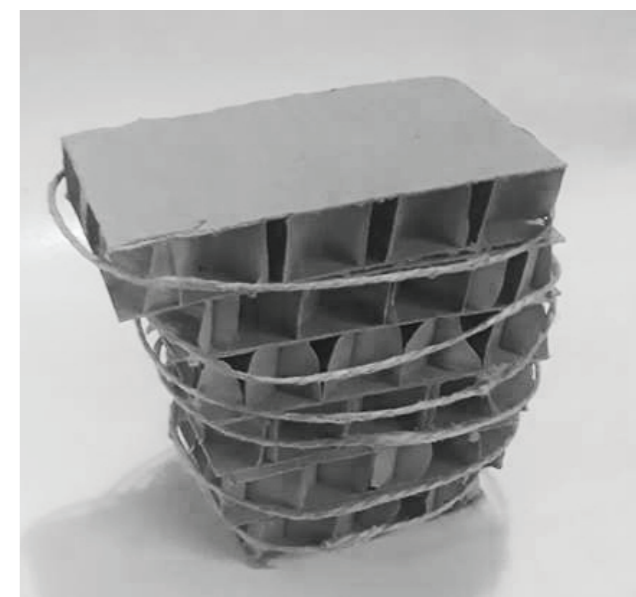
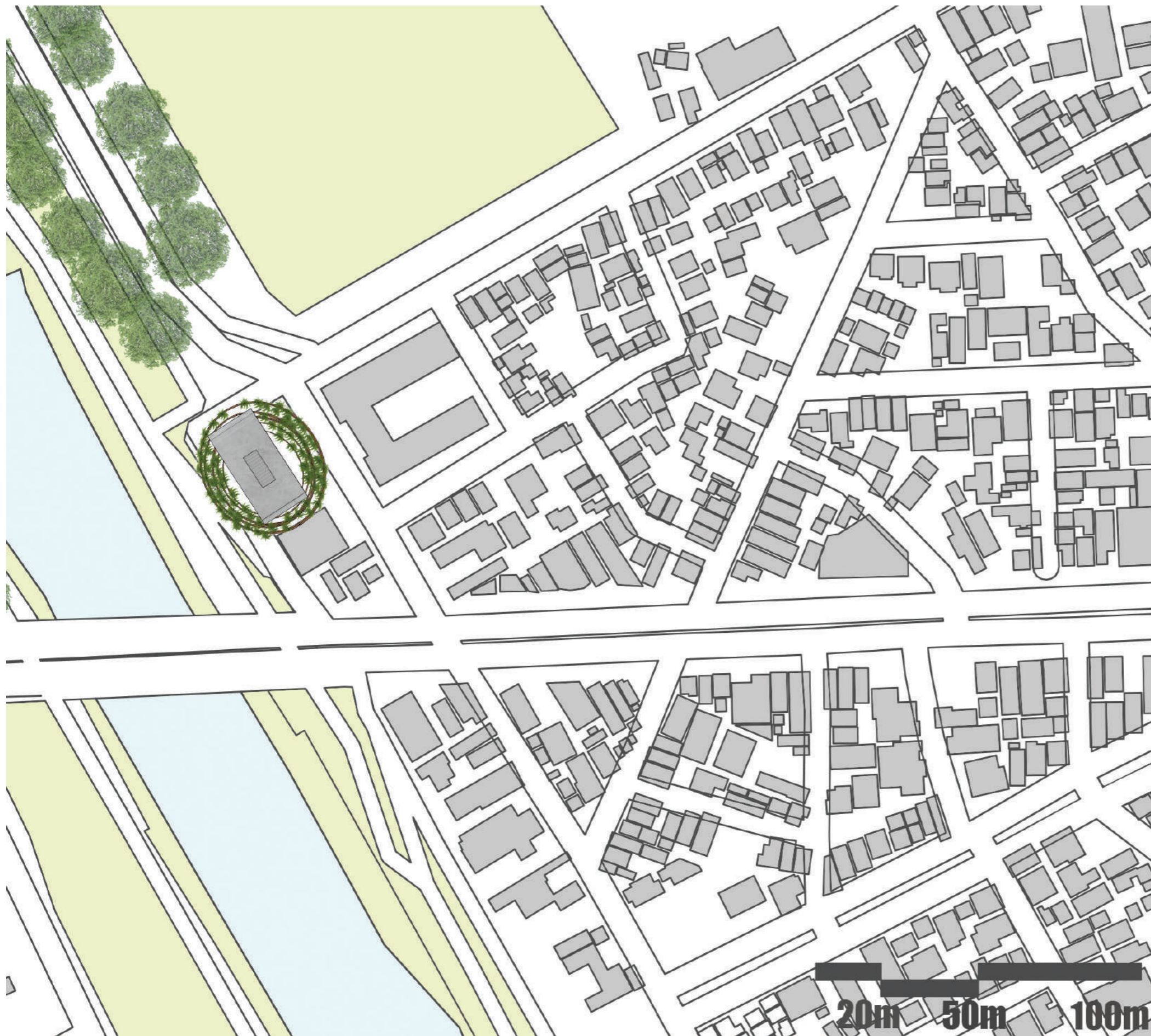


MAQUETTE 3D - INTENTIONS DE PROJET

KYOTO, JAPON
RENDU 22/11/2018

SITE 2 - TRAMES VILLE/NATURE
ARTICULATION DES DEUX ENTITES ET MISE EN RELATION

ATELIER DE PROJET P916 - 2018
GUENA / LOCICERO / SILVESTRE
NINA PIZZI



KYOTO, JAPON
RENDU 22/11/2018

SITE 3 - ARTICULATION DU PROJET
LE TISSU URBAIN APRES INTERVENTION

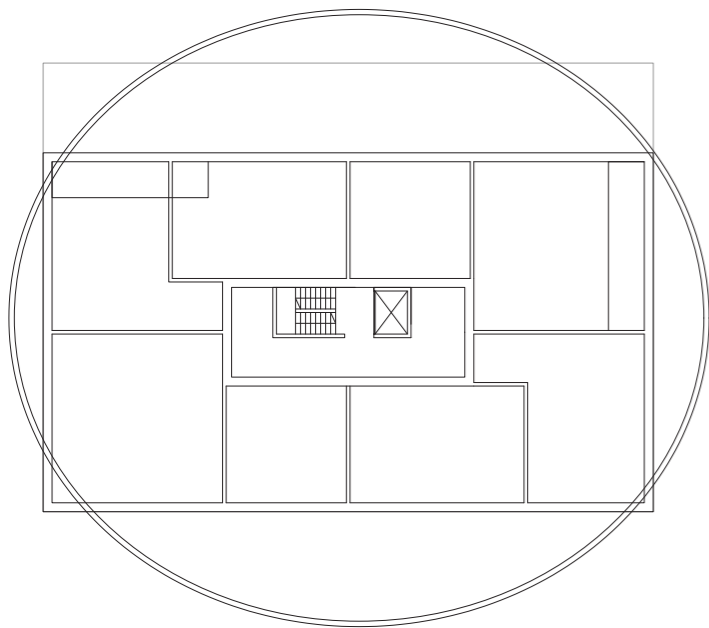
ATELIER DE PROJET P916 - 2018
GUENA / LOCICERO / SILVESTRE
NINA PIZZI



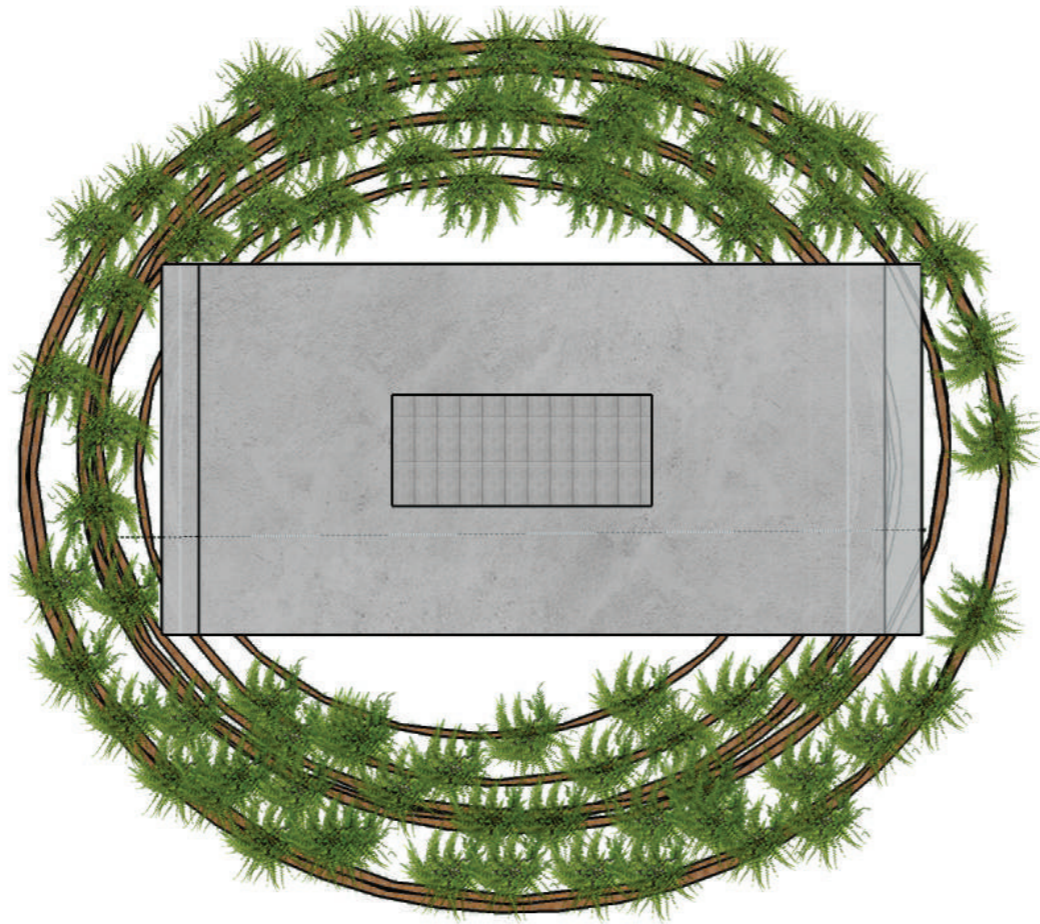
KYOTO, JAPON
RENDU 22/11/2018

SITE 4 - VUE AERIENNE DU PROJET DANS SON SITE
LE TISSU URBAIN AVANT INTERVENTION

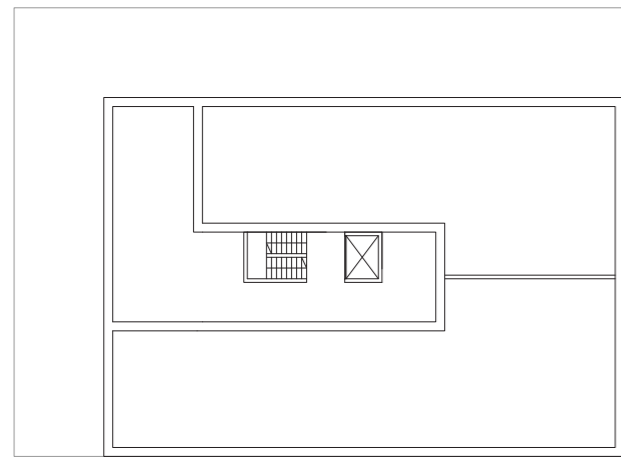
ATELIER DE PROJET P916 - 2018
GUENA / LOCICERO / SILVESTRE
NINA PIZZI



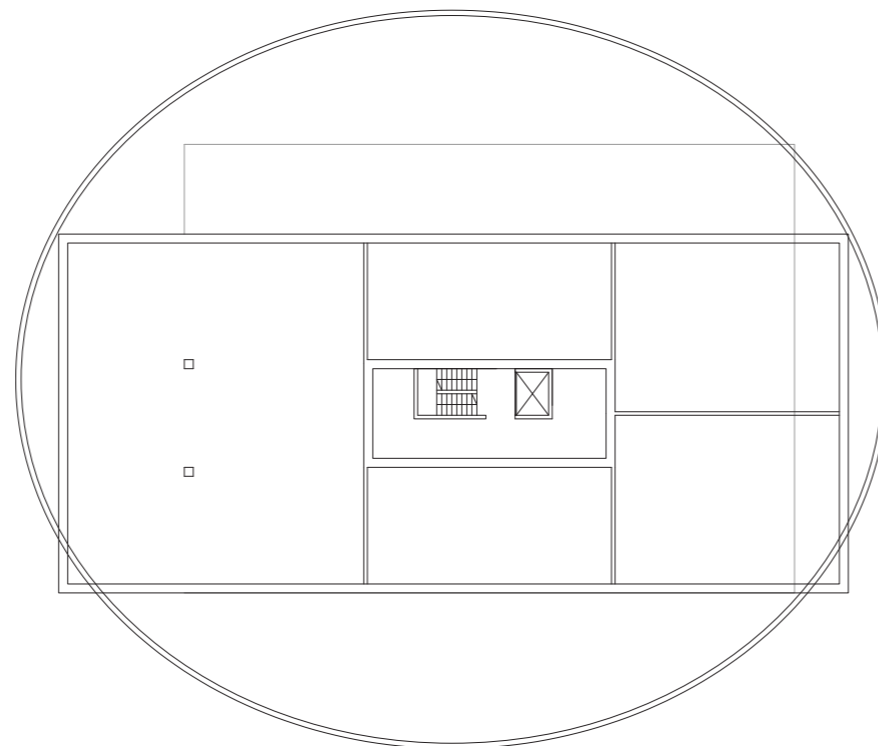
PLAN D'ETAGE "COURANT"



PLAN DE TOITURE



PLAN DE RDC



PLAN DE L'ATTIQUE



COUPE LONGITUDINALE



ELEVATION DE FACADE NORD



ELEVATION DE FACADE EST



ELEVATION DE FACADE OUEST

