

UN PROGRAMME MIXTE DANS UN QUARTIER DYNAMIQUE  
BOULEVARD MC DONALD - PARIS

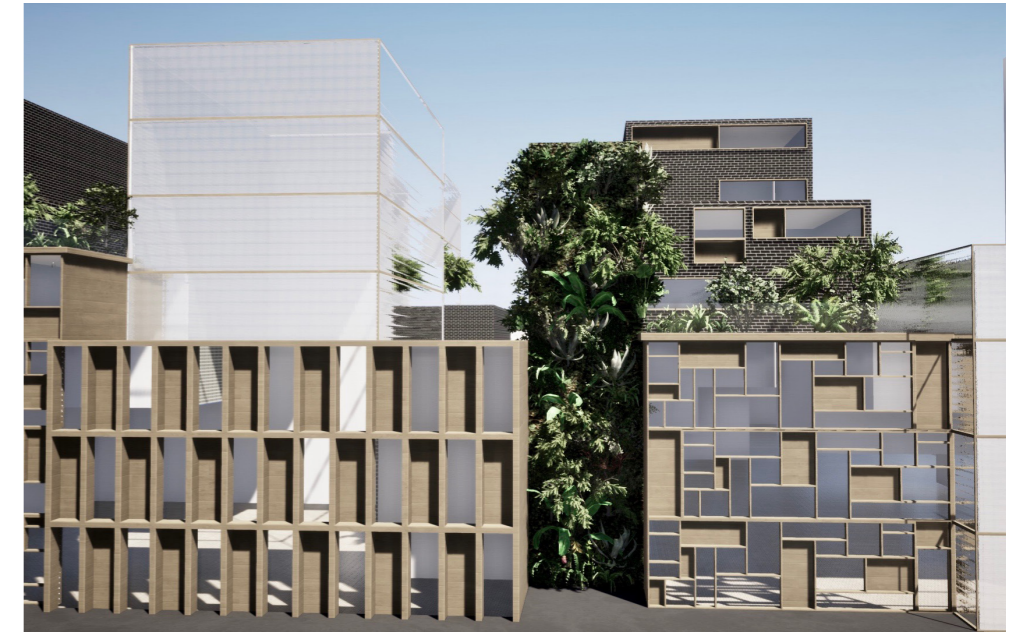


ÉLÉVATION CÔTÉ BOULEVARD  
1:200

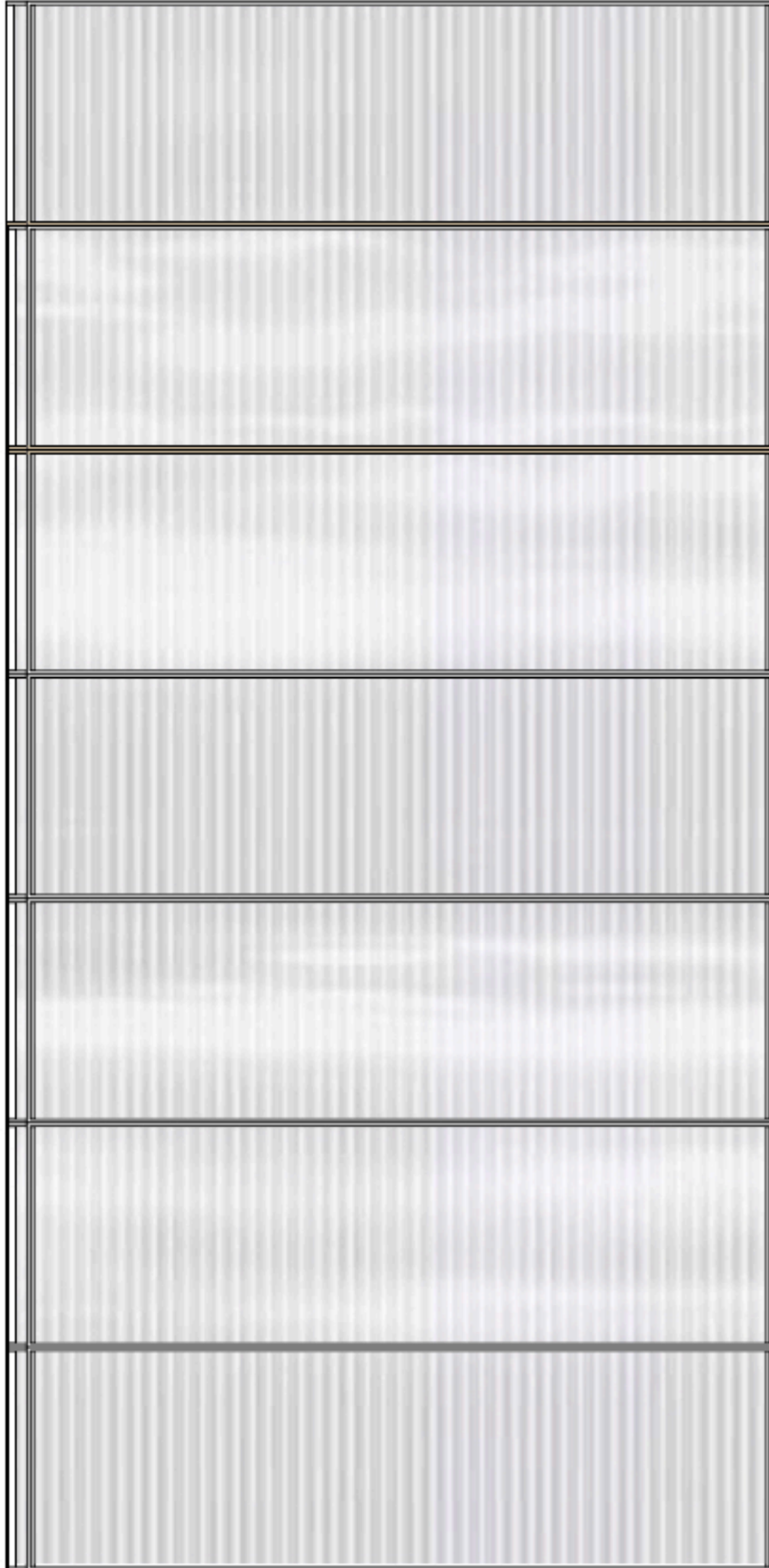


PLAN MASSE

# LA FAÇADE



Le programme est lisible en façade, un traitement spécifique ayant été accordé à chaque bâtiment en fonction de son usage : bureau, logement, commerce moyen, ou équipement public (poste, crèche...). Ce traitement est pensé en fonction de l'intimité d'une part et la lumière de l'autre que convenait d'associer à chacun des programmes spécifiques.

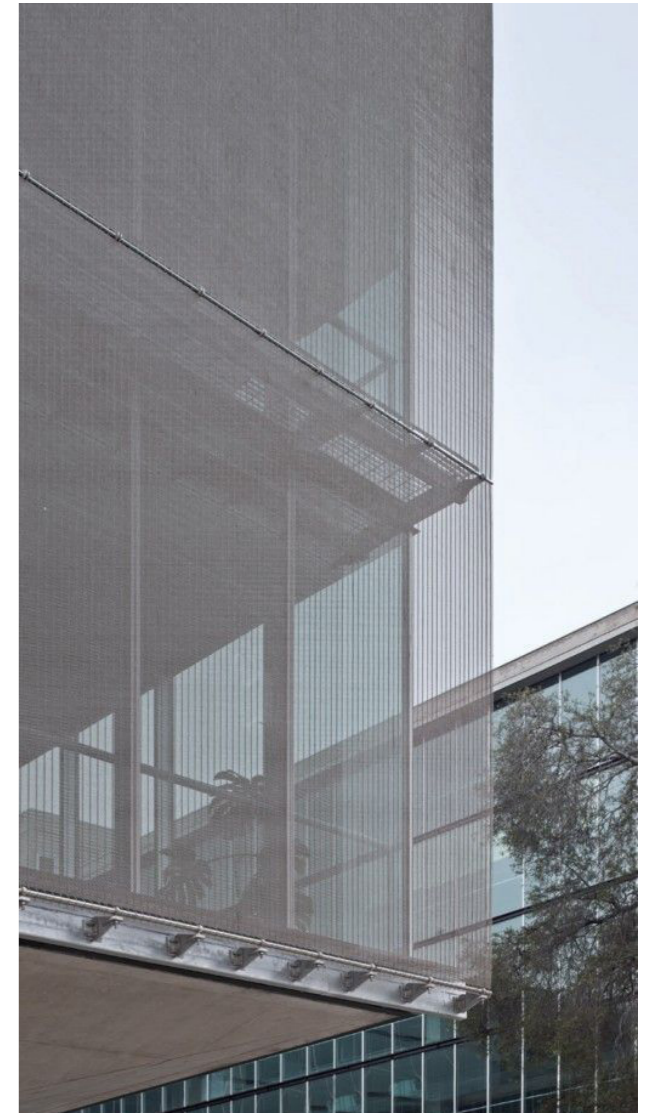


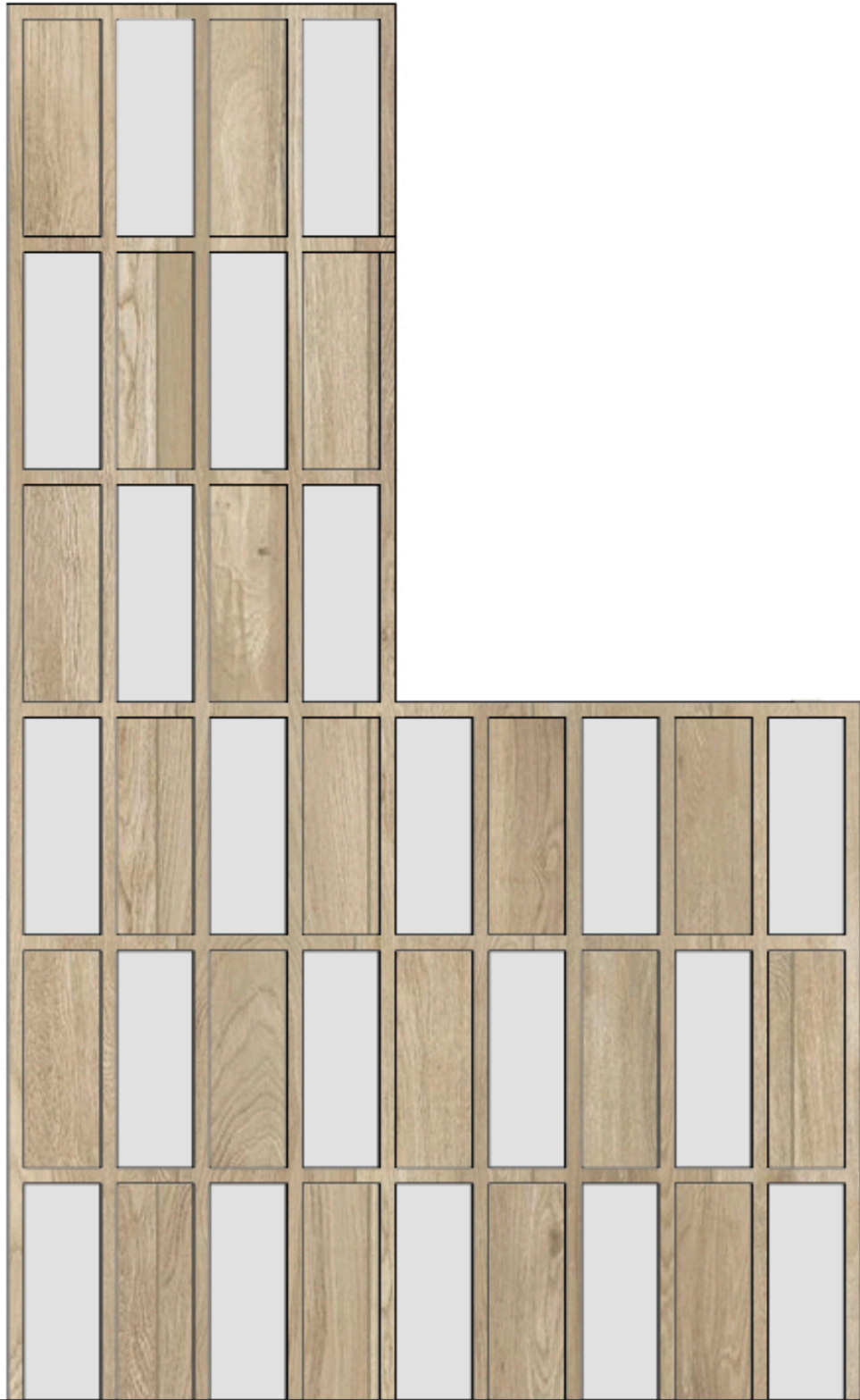
HAUTEUR  
FAÇADE  
MATÉRIAUX

:  
:  
:

## BUREAUX

R+4 à R+9  
Murs rideaux  
Métal et verre

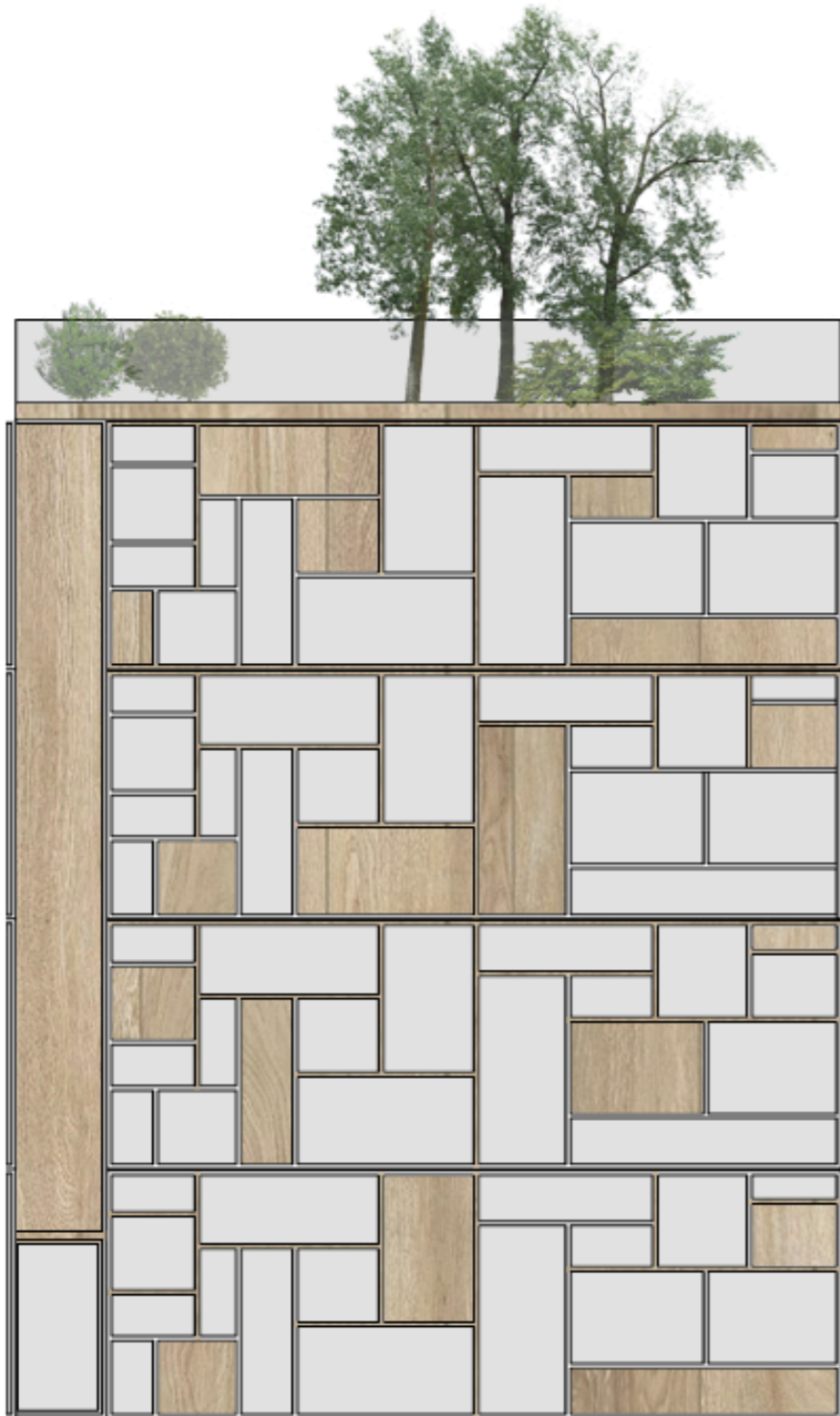




# ÉQUIPEMENTS PUBLICS

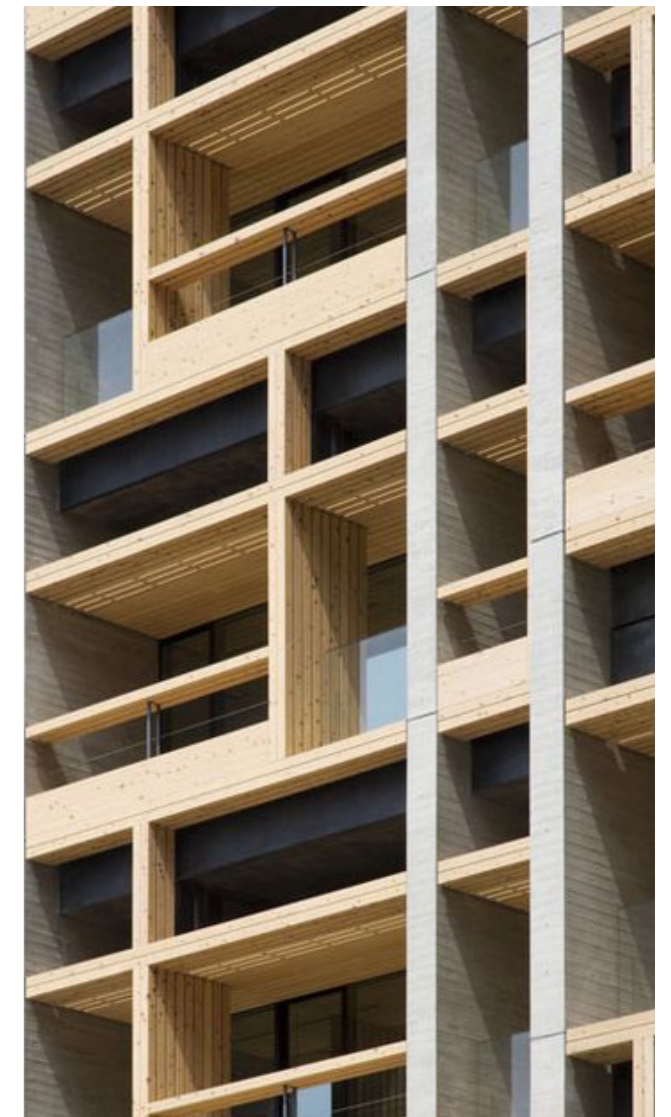
HAUTEUR : R+3 à R+6  
FAÇADE : Squelette apparent  
MATÉRIAUX : Bois et verre



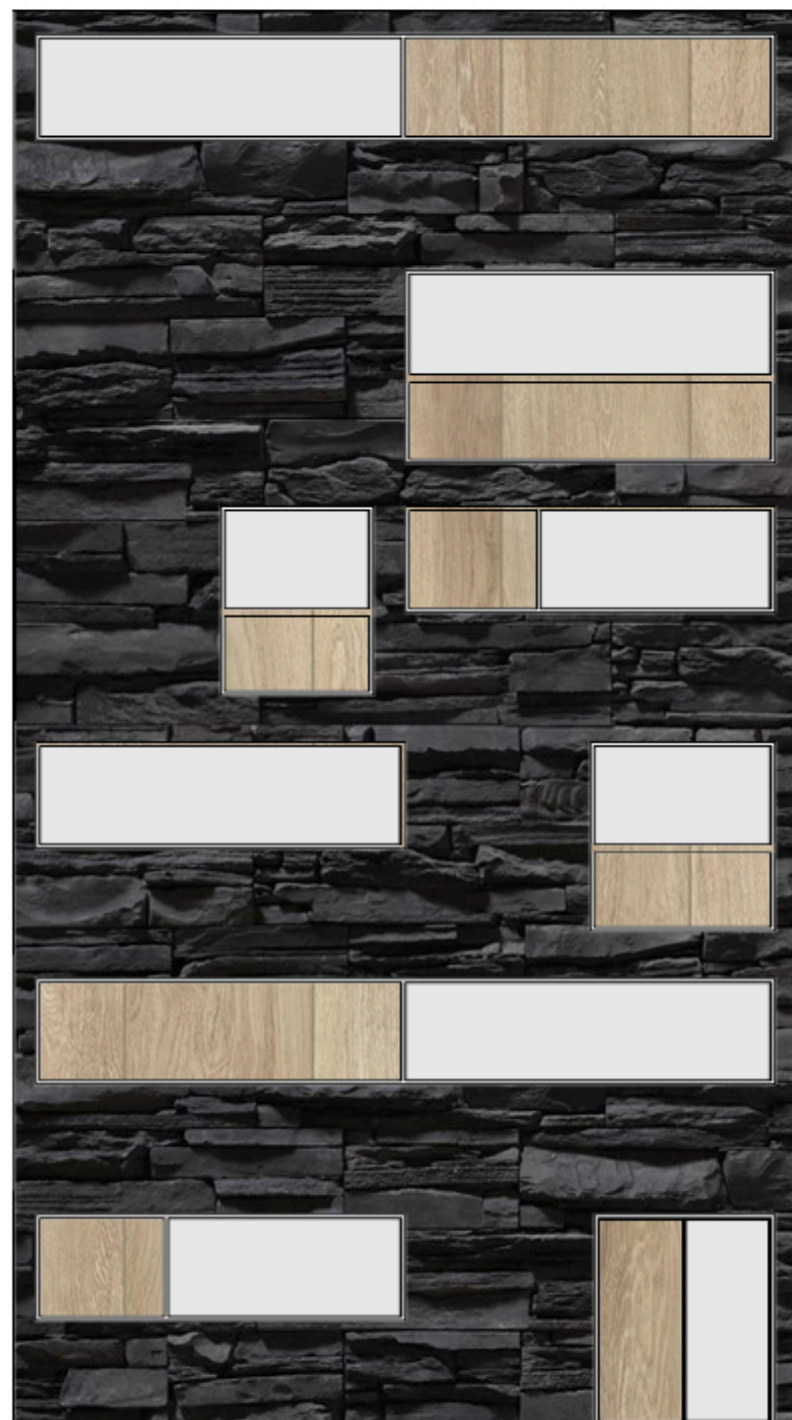


## COMMERCES MOYENS

HAUTEUR : R+3 et R+4  
FAÇADE : Patchwork / mur végétal  
MATÉRIAUX : Bois et verre







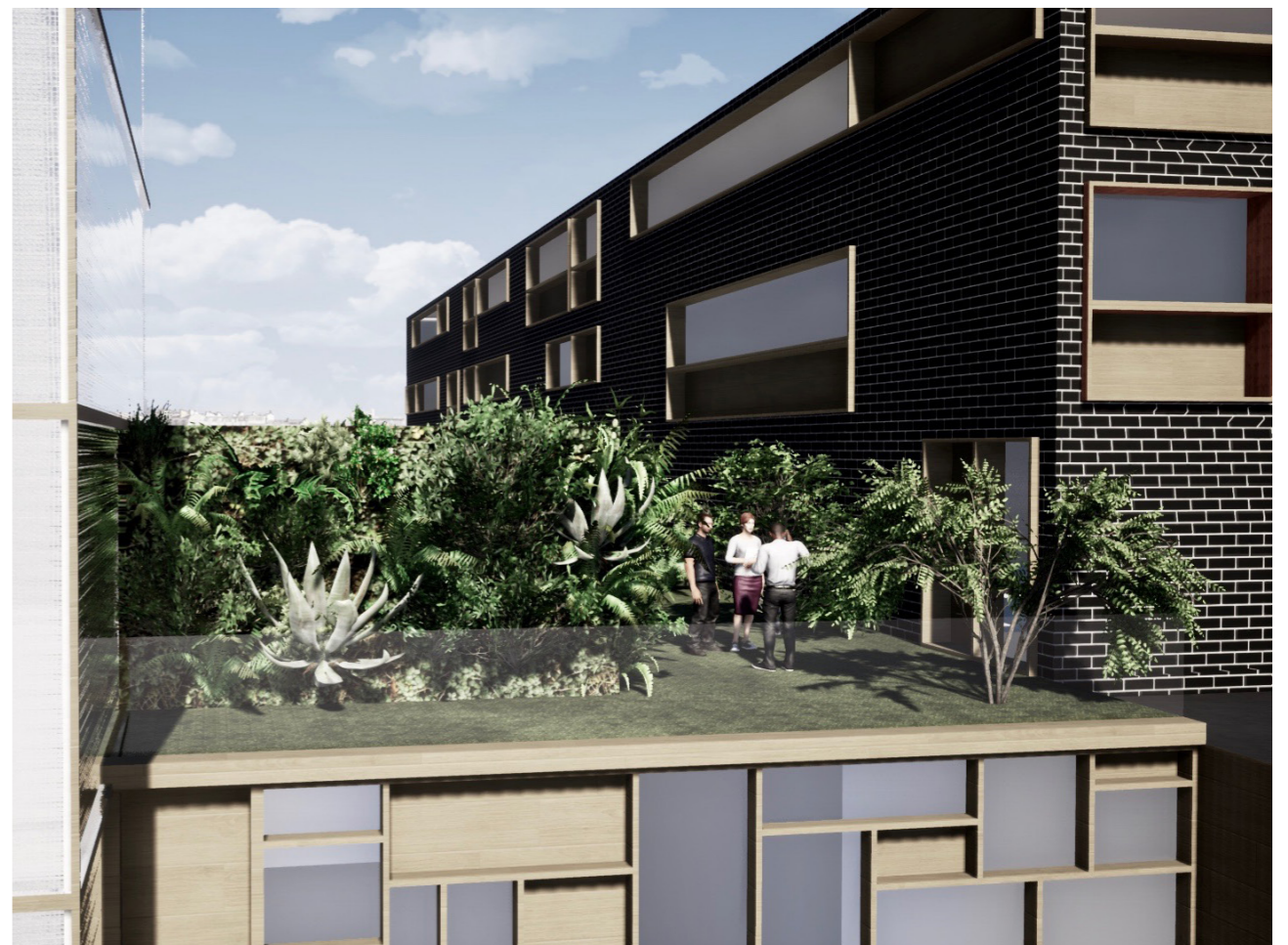
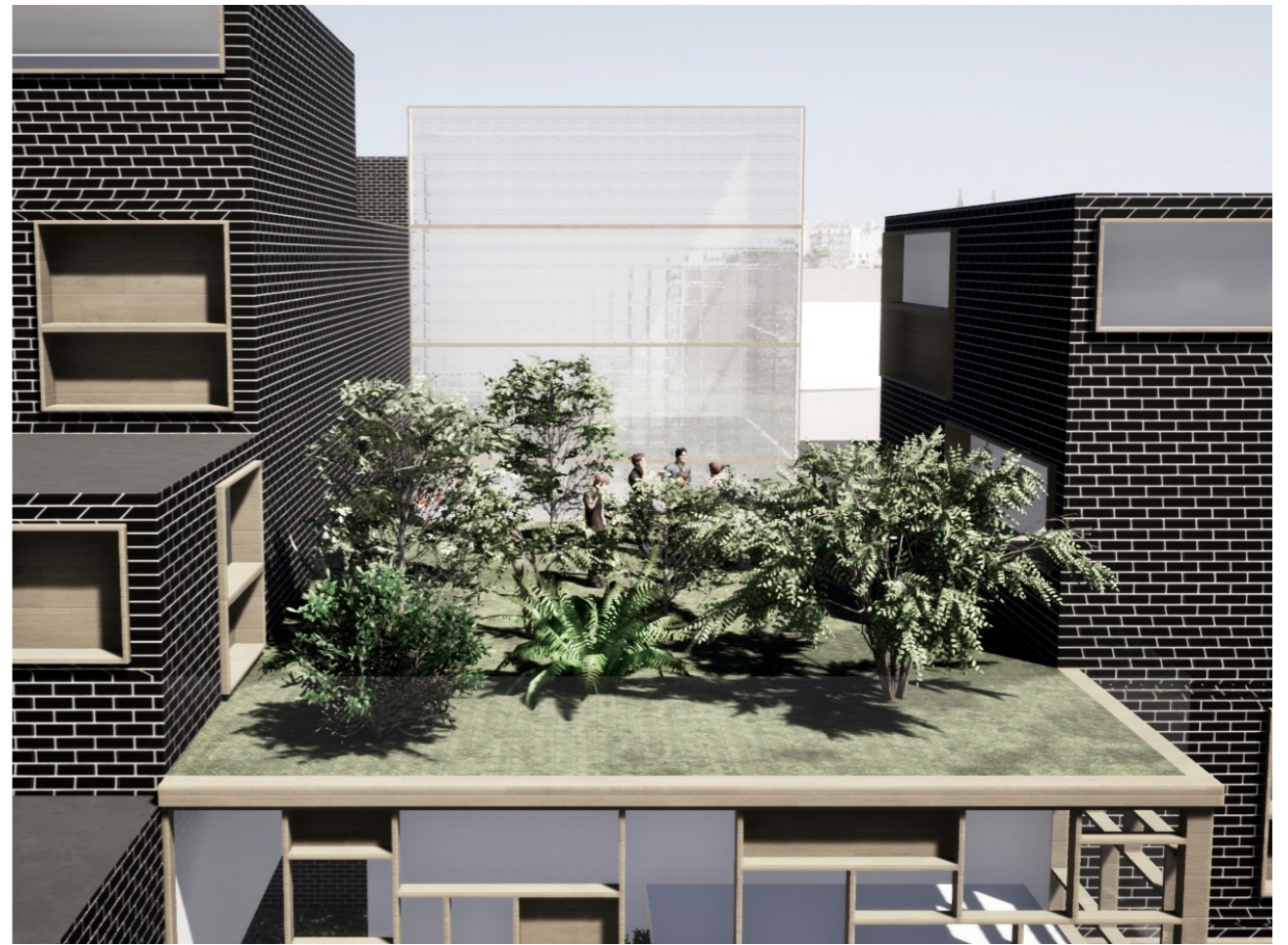
## LOGEMENTS

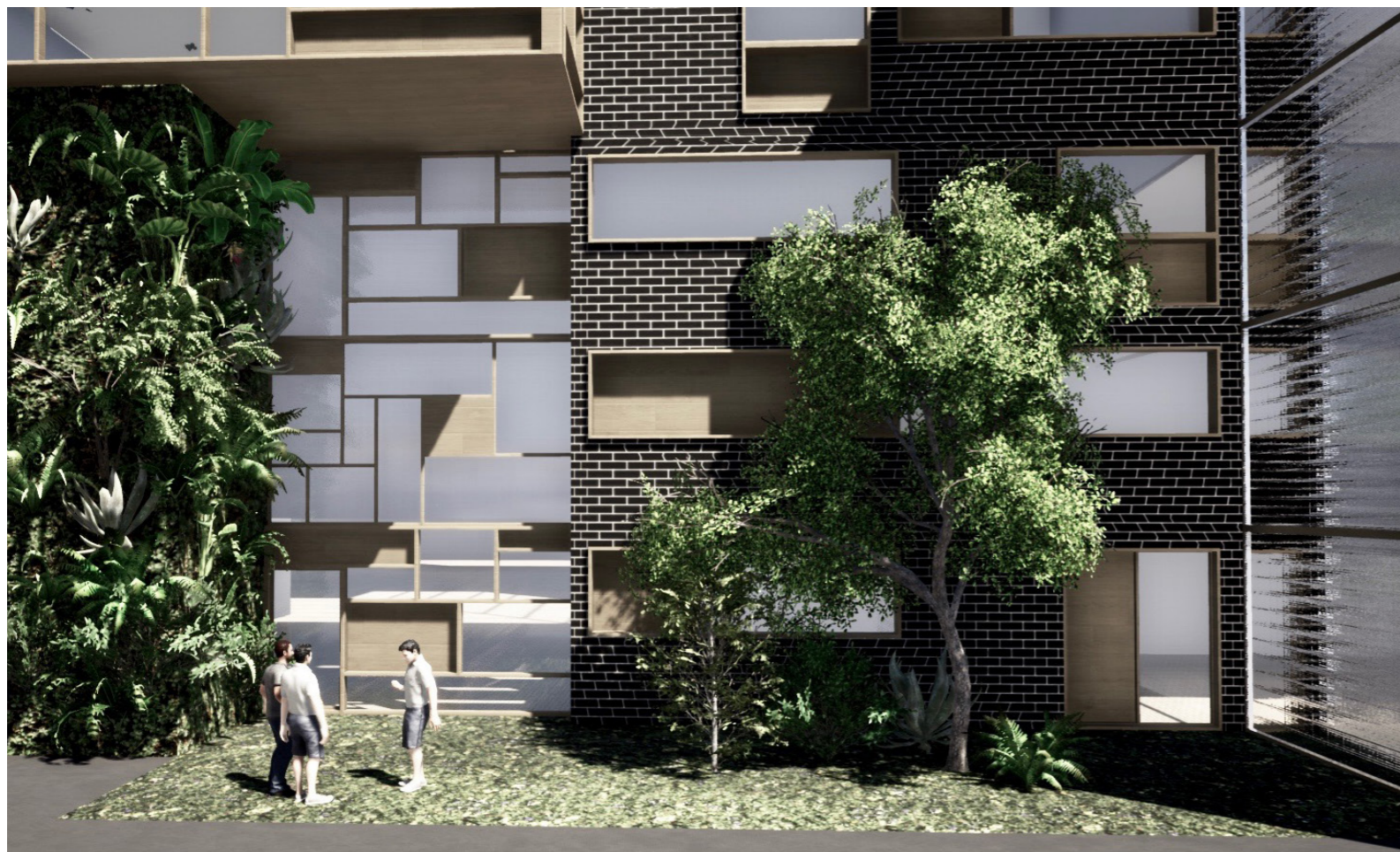
HAUTEUR : R+3 à R+7  
FAÇADE : Menuiseries en relief  
MATÉRIAUX : Brique noire, bois et verre



## TOITURES VÉGÉTALES

Des toitures végétalisées sont placées à des endroits stratégiques du projet, accessibles aux bureaux ou aux logements en fonction de l'emplacement. Ce procédé tente d'apporter, en parallèle aux quelques murs végétaux, de la végétation dans l'urbanité.





## ENTRÉES

Comme pour les façades, l'entrée dans les bâtiments se fait en fonction du programme de ces derniers. On accède aux équipements publics, commerces et bureaux par le boulevard, mais les entrées des logements sont situées à l'intérieur du projet, avec l'exception de celle ci-contre car présence d'une placette en devanture.





