

Présentation du sujet du PFE et Bibliographie

Co-living centré sur le numérique

Etudiante: Nikoletta Savvidou, 20130282

Professeurs: E. Locicero, N. Belkadi, S. Wachter

Groupe de PFE 13: Projets, prospective et villes européennes

Co-living centré sur le numérique: Thème, site et contexte

Un immeuble de colocation et résidence pour jeunes actifs centré sur l'usage du numérique, le vivre-ensemble et le partage.

Thème abordé (Social, constructif, urbain, paysage, etc...)

Pour ce PFE, une réflexion sera menée sur la question du logement collectif. Il s'agit d'un projet où l'on trouve des logements en plusieurs typologies mais également plusieurs espaces partagés, le tout dans un seul immeuble.

Aujourd'hui, les nouveaux modes de vie (collocations, mobilité, travail flexible – en distance, télétravail, nomadisme digital, prix du foncier en hausse, etc.) font qu'une réflexion est nécessaire pour l'espace où l'on vit ; le logement. Le logement a plusieurs usages. Il ne s'agit pas seulement des espaces d'habitation mais aussi, de travail, de loisir, et de socialisation/ vivre-ensemble.

Le projet prendra ces nouveaux modes de vie en considération afin de proposer une solution adaptée sur la question du logement parisien.

Site et contexte

Le site choisi pour l'implantation du co-living se situe à l'adresse 105-109 boulevard Macdonald, 75019, au nord de Paris.

Ce site, d'une superficie de 1.471 m², a plusieurs atouts. D'abord, le site est facilement accessible par des transports en commun. Du côté de la Porte de la Villette, il est desservi par la ligne M7 du métro, par le tram T3B et par les lignes de bus 71, 139, 150, 152 et le noctilien N42. Un peu plus loin, il est également desservi par le RER E à la Gare de Rosa Parks. En quelques mètres, il y a une station des vélos en libre-service (Vélib'). Il est également possible d'utiliser la voiture en prenant le boulevard Macdonald, le périphérique, la N2, et l'A82.

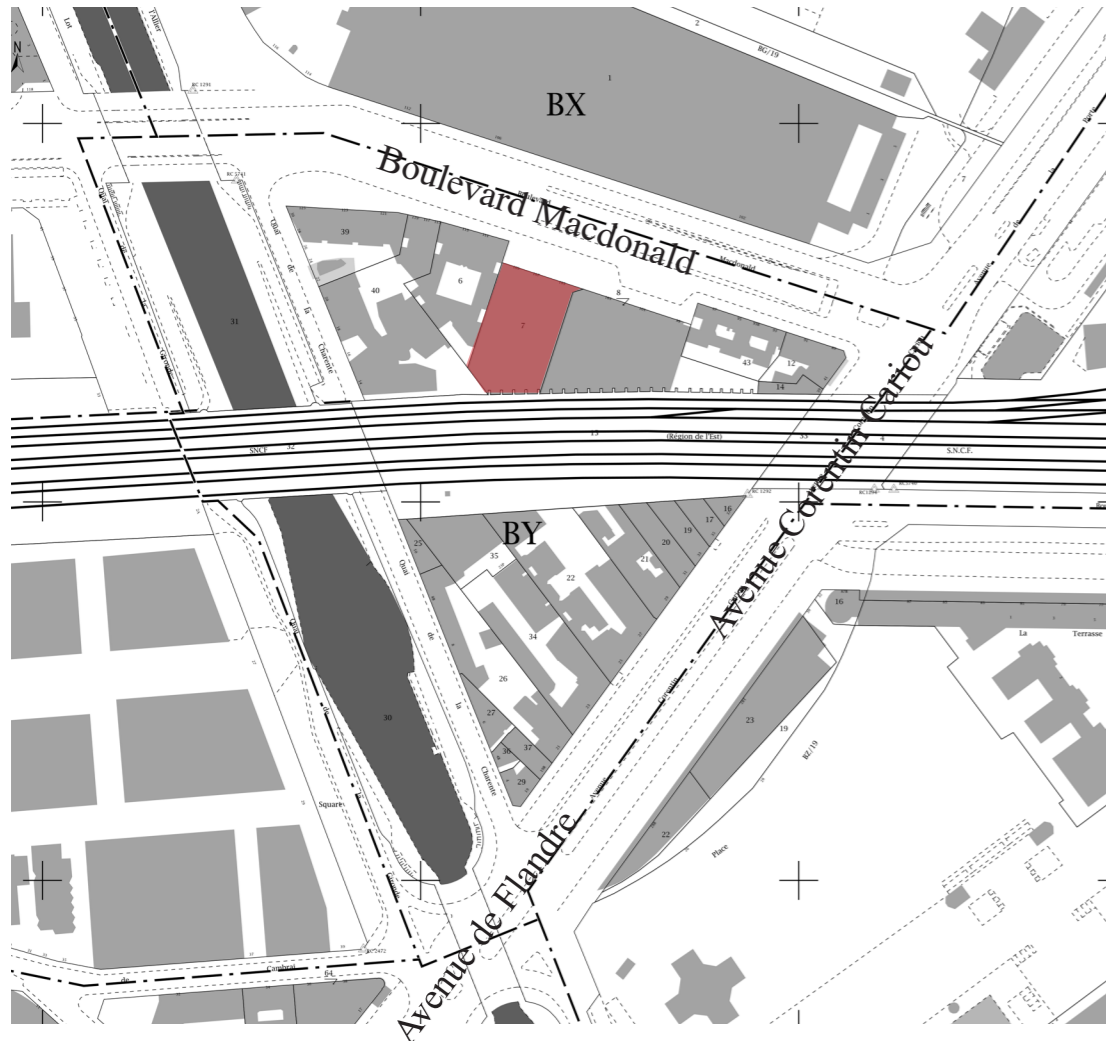
De plus, il y a plusieurs points d'intérêt à proximité : la Philharmonie de Paris, le Parc de la Villette, la Cité des Sciences et de l'Industrie, le canal Saint Denis, la ZAC Claude Bernard, le nouveau Campus Condorcet, le CC Le Millénaire, le CC Le Parks, le CC Vill' Up, le 104, le Conservatoire National Supérieure de Musique et de Danse de Paris, l'ENSAPLV, le Cours Florent, l'UCG Ciné Cité, le Cargo (incubateur des startups).

Aujourd'hui, le bâtiment existant, qui a été auparavant utilisé pour héberger des bureaux de coworking, est en démolition. Selon le PLU, le site se trouve dans un « quartier prioritaire de la politique de la ville ».

Co-living centré sur le numérique: Site

Caractéristiques du site

- 105-109 boulevard Macdonald, 75019
- Aujourd'hui, bâtiment existant en démolition
- Surface du terrain : 1.471 m²
- Accessible par: M7, T3b, Bus 71, 139, 150, 152, N42 (Porte de la Villette), RER E (Rosa Parks)



Plan de situation, 1/30000e



Photo aérienne, façade nord

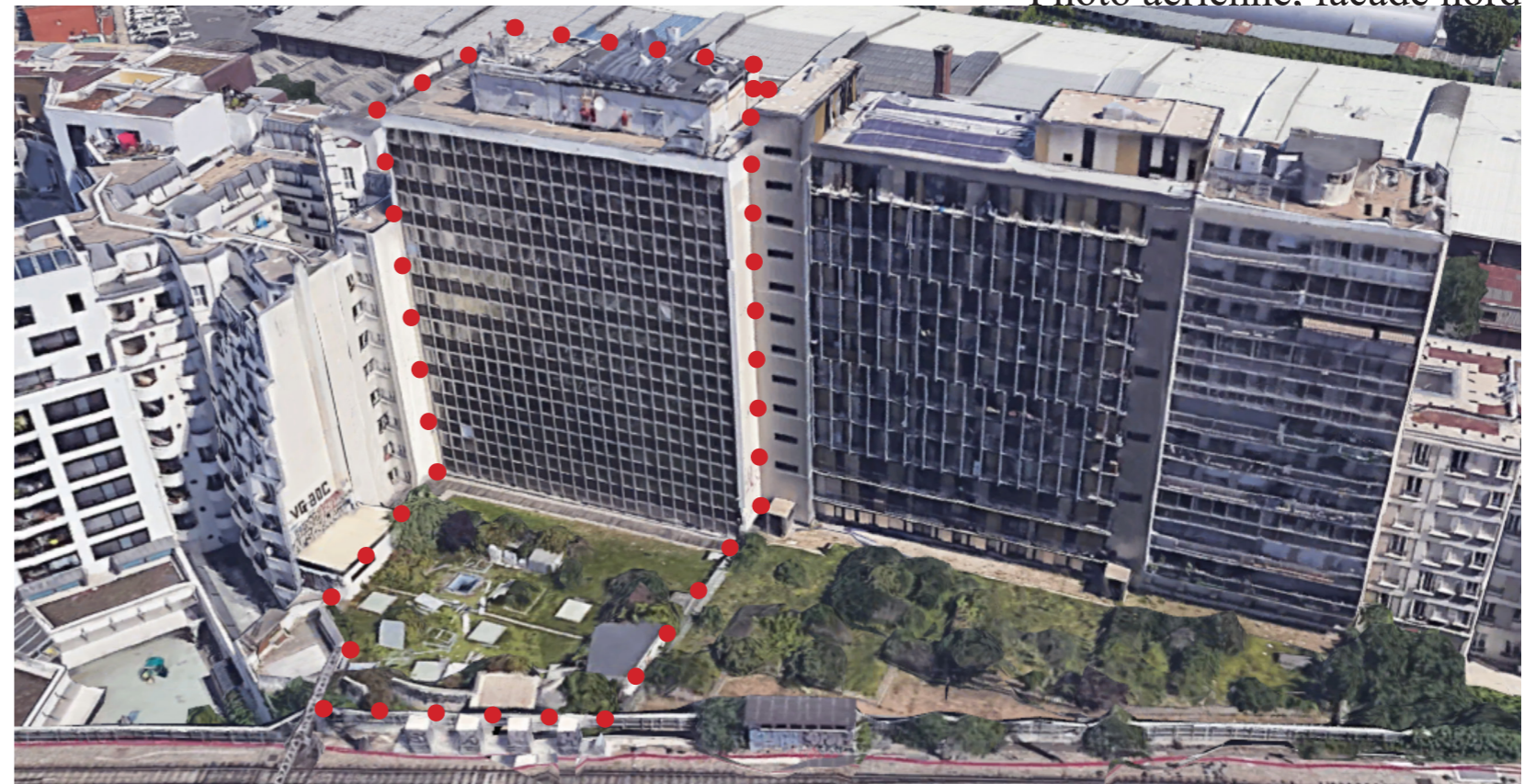


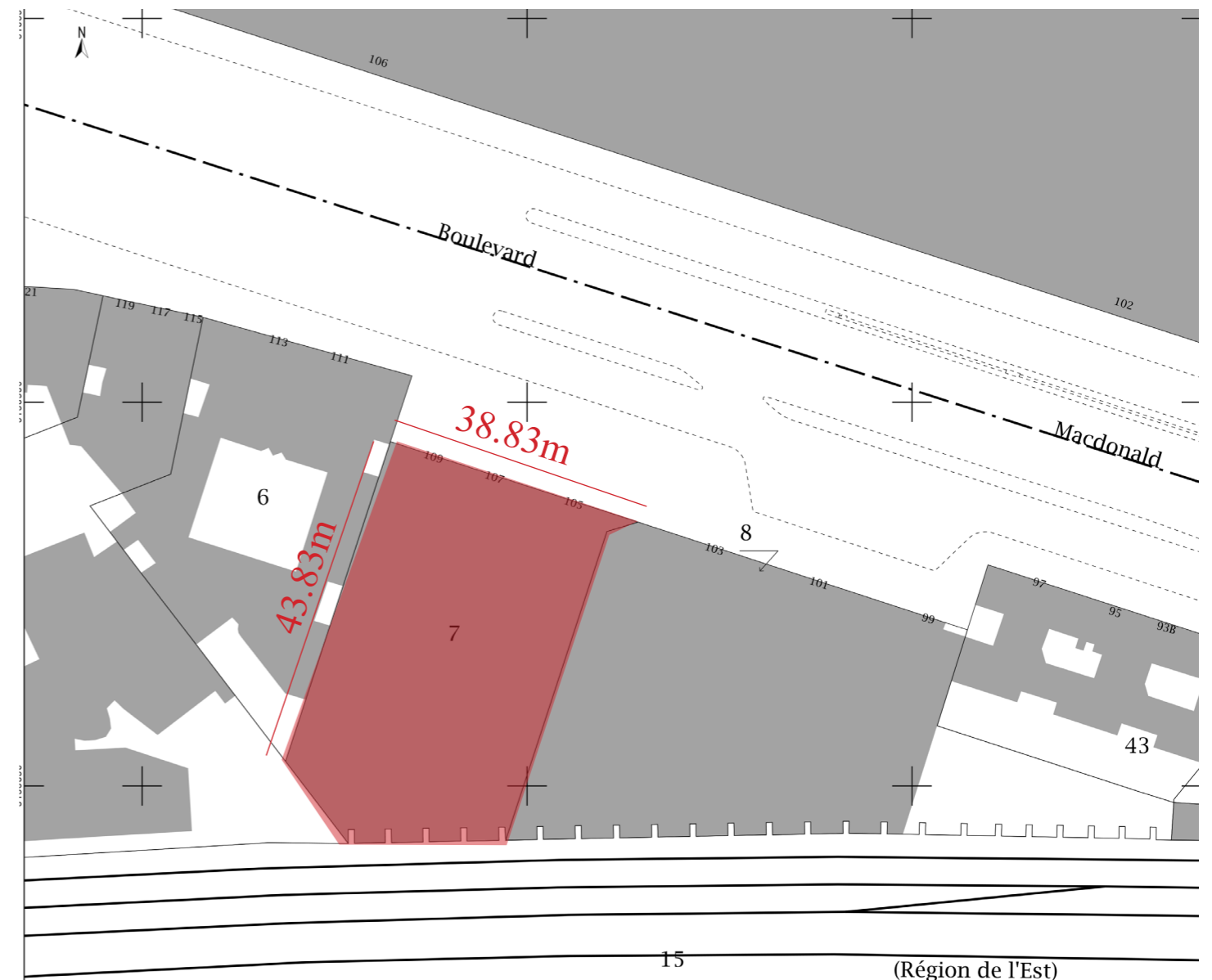
Photo aérienne, façade sud

Co-living centré sur le numérique: Programme

L'objectif du projet est de concevoir un immeuble où l'on trouve une mixité d'usage au sein du lieu d'habitation. L'hypothèse de travail est que les 3 usages principales à réunir sont :

1. Habiter + 2. Travailler + 3. Partager/ Vivre-ensemble

Espaces	Emplacement
- Logements plusieurs typologies	R+1, R+2, ...
- Fab lab	?
- Espace de travail commun (travail individuel/ silence)	?
-Espace de travail commun (travail en groupe/ bruit)	?
- Espace de convivialité/ séjour partagé	?
- Espace gaming	?
- Cuisine et salle à manger partagé	?
- Espace fitness	?
- Jardin partagé	RdC
- Laverie partagé	RdC
- Local vélos	RdC
- Local poussettes	RdC
- Parking voitures souterrain	R-1, potentiellement R-2
- Local déchet	RdC
- Rooftop/ Toiture terrasse végétalisée et accessible	Toiture
- Accueil/ bureau de gardien-gestionnaire	RdC
- Espace boîte aux lettres/ sas d'entrée	RdC
- Autre?	?



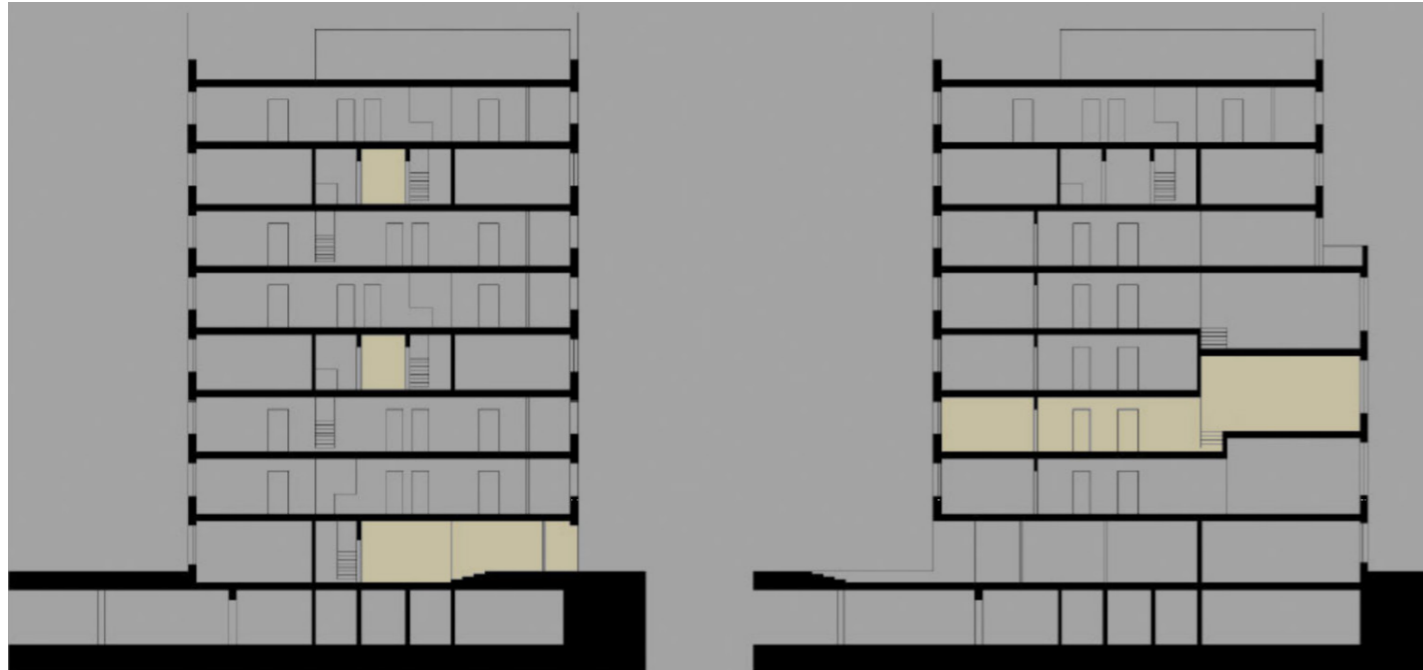
Plan de masse, sans échelle

Références de Co-living: Programme

Kraftwerk 1, Zurich, Andreas Hofer architecte, livré en 2001

Kraftwerk1 était un livre/ manifeste publié en 1993, menant à la création de la coopérative avec le même nom en 1995

- réagissant sur une crise fondamentale de la ville
- se mêlant dans le discours sur le futur de la ville «mouvement pro-active»
- proposant un projet sur une friche industrielle
- s'inspirant des temps pionniers du mouvement coopérative
- en réalisant (2001), intégrant la majorité des hautes exigences avec Stücheli Architekten et Bünzli Courvoisier (HOFER, Andreas. Kraftwerk 1 – Une utopie construite. 2015)



Coupes

Étage courant/
logements
Plusieurs typologies
en fonction du nombre
des chambres



Photo extérieure

Références de Co-living-Programme

Kraftwerk 1, Zurich

Plusieurs types d'espaces communs pour les habitants. Photos et annotations d'Andreas Hofer.



Espace de travail collaboratif



Toiture accessible et partagée



Repas dans la salle commune



Magasin coopératif par les habitants



Buanderie commune



Crèche

Références des techniques constructives

Construction mixte: Bois et béton

Les impacts environnementaux

Construction mixte en bois-béton, matériaux biosourcés (bois) afin de favoriser des matériaux recyclables, renouvelable et réutilisables et d'avoir une énergie grise réduite.

A ce stade, la construction est envisagée en structure béton avec des cloisons et des finitions en bois. La paille sera utilisée pour l'isolation thermique.



Béton pour la structure



Paille pour l'isolation



Bois pour les cloisons et les finitions

Références des techniques constructives

Construction mixte: Bois et béton

Pulse, BFV architectes, Aubervilliers, livré en 2019

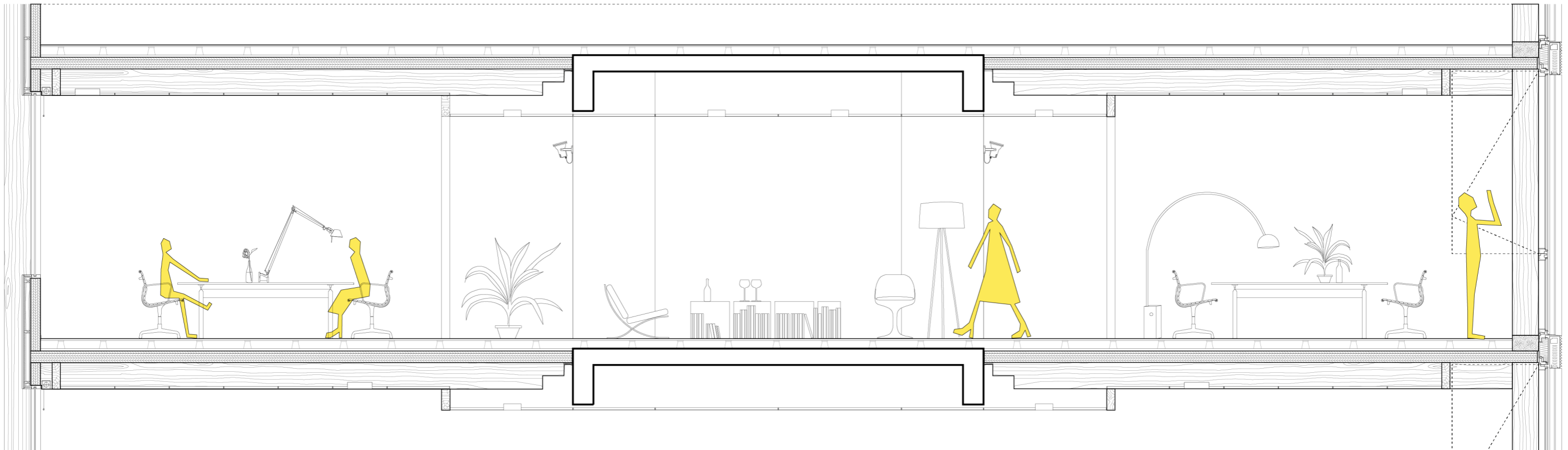


Photo extérieure

Labels et Certifications : HQE Excellent, -BREEAM Excellent visé, BBCA Excellent visé, Label E+C-et E2 C1 visé



Photo intérieure



Coupe. On distingue l'utilisation du béton et du bois

Livres pertinents sur le thème du projet



Homy : coliving,
cohabiter



Nouveaux logements à
Zurich: La renaissance des
coopératives d'habitat



Ensemble et séparément :
Des lieux pour cohabiter



Choisir l'habitat partagé :
L'aventure de Kraftwerk

Mots-clés : co-living, co-working, cohabiter, travailler, partager socialisation, communauté, vivre-ensemble, habitation