

# HABITER LA SEINE

## LA RECONVERSION D'UNE FRICHE ARCHITECTURALE A PANTIN PROGRAMME MIXTE (LOGEMENTS, MARCHE ET ATELIERS)





LA VILLE DE PANTIN  
EMPRISE RENAULT – PANTIN





## SITE

Ville de Pantin, Quartiers de l'Eco quartier Gare et de la Porte de l'Ourcq

Le site se rattache à la dynamique de la Plaine de l'Ourcq. Il dispose d'un emplacement privilégié à l'articulation des berges du canal (permettent de rejoindre Paris et le Parc de la Villette en moins de 5mn), de la rue Delphine Seyrig récemment aménagée en promenade, et de l'avenue du général Leclerc et à proximité immédiate du tramway. Il fait face à la ZAC des Grands Moulins (programmation mixte logements et bureaux à travers l'implantation de BNP), accessible via la nouvelle passerelle du tramway.





LA VILLE DE PANTIN  
EMPRISE RENAULT – PANTIN

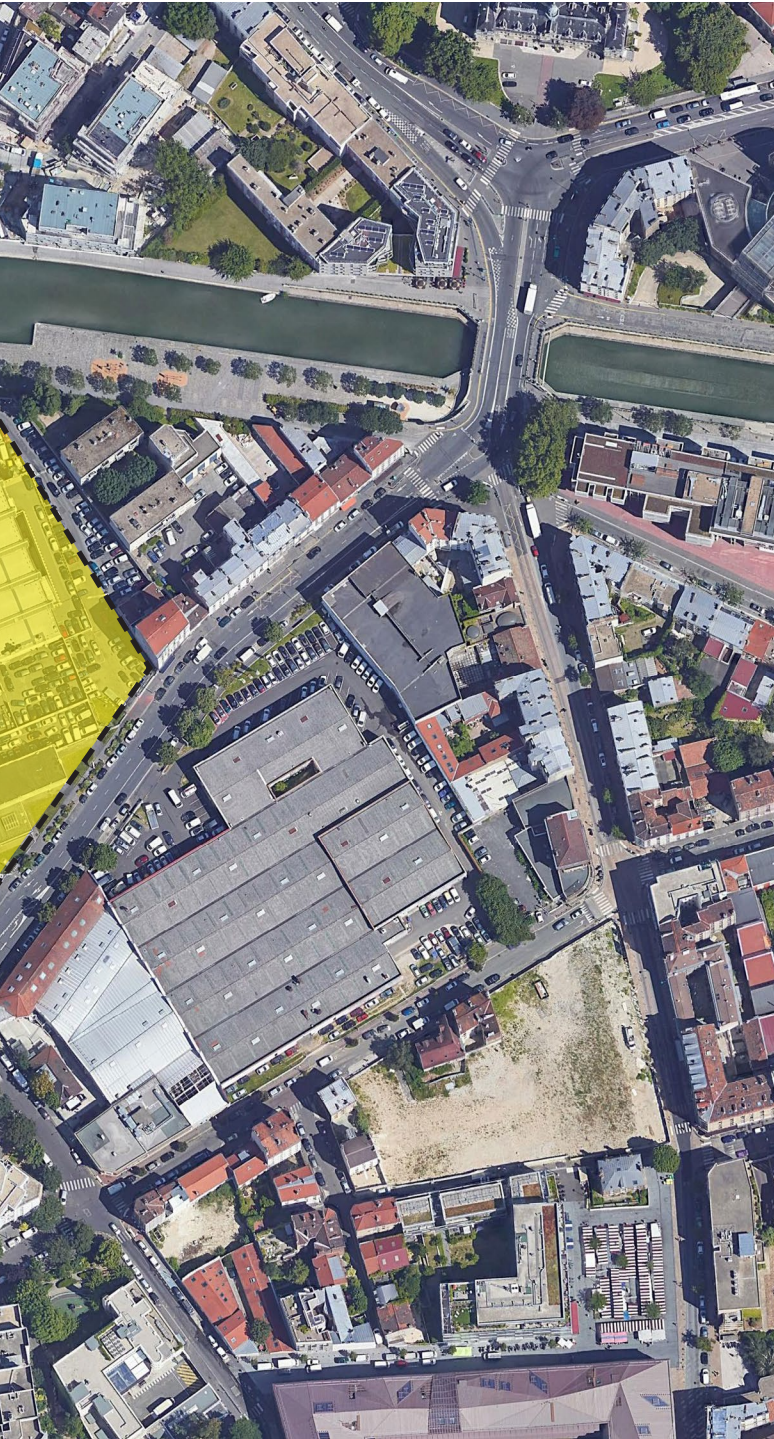




## SITE

Ville de Pantin, Quartiers de l'Eco quartier Gare et de la Porte de l'Ourcq

Le site se rattache à la dynamique de la Plaine de l'Ourcq. Il dispose d'un emplacement privilégié à l'articulation des berges du canal (permettent de rejoindre Paris et le Parc de la Villette en moins de 5mn), de la rue Delphine Seyrig récemment aménagée en promenade, et de l'avenue du général Leclerc et à proximité immédiate du tramway. Il fait face à la ZAC des Grands Moulins (programmation mixte logements et bureaux à travers l'implantation de BNP), accessible via la nouvelle passerelle du tramway.





LA VILLE DE PANTIN  
EMPRISE RENAULT – PANTIN





## SITE

Ville de Pantin, Quartiers de l'Eco quartier Gare et de la Porte de l'Ourcq

Le site se rattache à la dynamique de la Plaine de l'Ourcq. Il dispose d'un emplacement privilégié à l'articulation des berges du canal (permettent de rejoindre Paris et le Parc de la Villette en moins de 5mn), de la rue Delphine Seyrig récemment aménagée en promenade, et de l'avenue du général Leclerc et à proximité immédiate du tramway. Il fait face à la ZAC des Grands Moulins (programmation mixte logements et bureaux à travers l'implantation de BNP), accessible via la nouvelle passerelle du tramway.





LA VILLE DE PANTIN  
EMPRISE RENAULT – PANTIN





## CONTEXTE

Au sud, la ZAC des Grands Moulins, dont une première tranche vient d'être livrée, développe une programmation mixte : tertiaire et logements. Le secteur de la Porte de l'Ourcq, occupé majoritairement par deux grandes succursales de groupes automobiles, fait également l'objet d'une réflexion de la part de la Ville afin d'y développer un quartier mixte d'entrée de Ville, tout en conservant une partie des activités.

Objectifs à atteindre

La succursale y a développé depuis plusieurs dizaines d'années des activités de vente de véhicules neufs mais surtout de véhicules d'occasion (générant d'importantes nappes de parkings en extérieur) ainsi qu'une activité de réparations de véhicules et de stockage de pièces détachées.

Aujourd'hui, Renault envisage de restructurer son activité dans un souhait de compacité et de meilleure intégration urbaine afin de tirer parti des récents aménagements urbains notamment, tout en conservant ce site stratégique pour le groupe.









## PHOTOS DU SITE





LA VILLE DE PANTIN  
EMPRISE RENAULT – PANTIN



Rue typique © Richard Fairles



ATMOSPHERE  
URBAINE



Rue typique © Richard Fairles



LA VILLE DE PANTIN  
EMPRISE RENAULT – PANTIN



Rue typique © Richard Fairles



ATMOSPHERE  
URBAINE



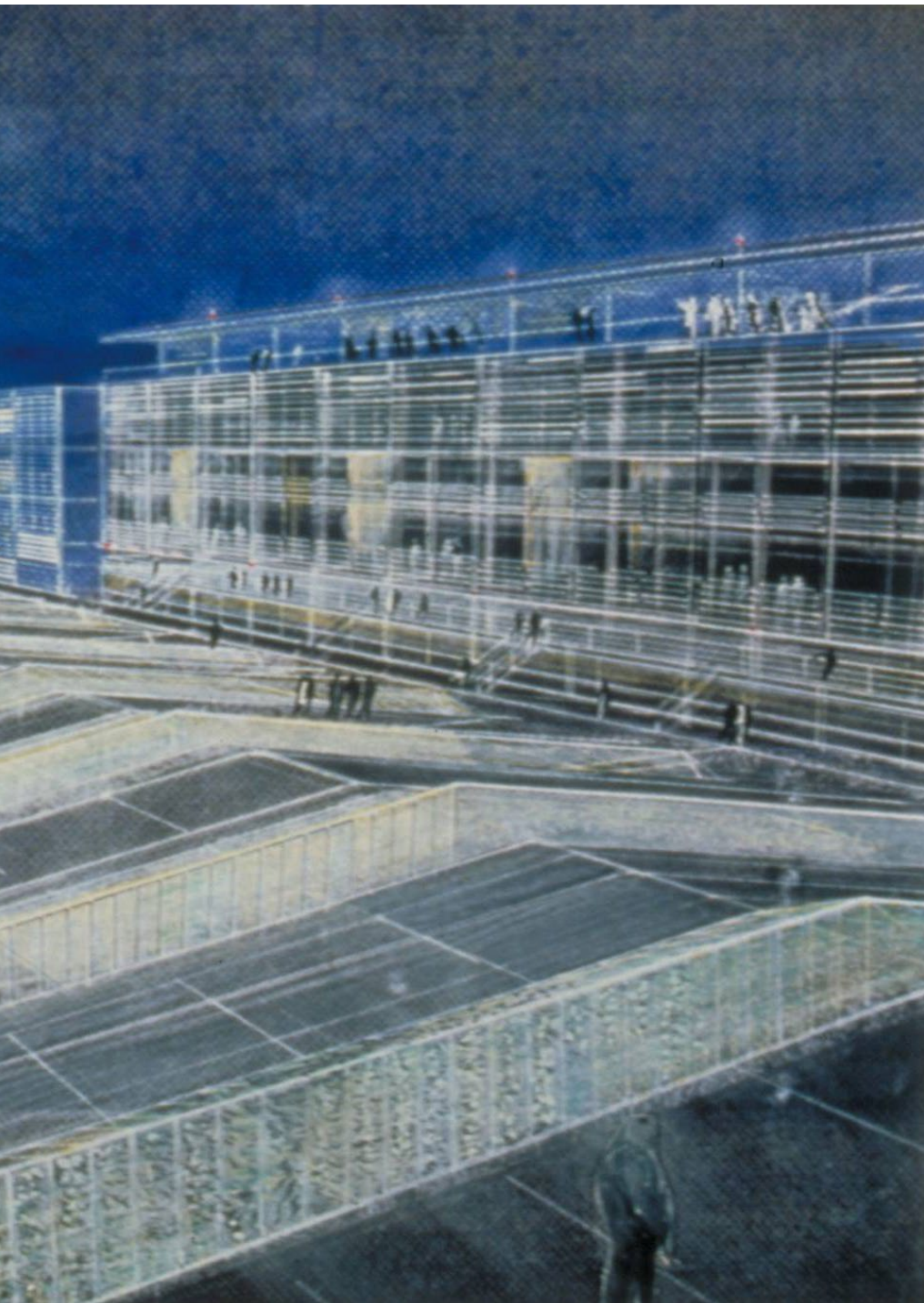
Rue typique © Richard Fairles







## REFERENCES





LA VILLE DE PANTIN  
EMPRISE RENAULT – PANTIN





## BABCOCK

Dominique Perrault

Le projet propose d'habiter Babcock par un ensemble d'activités culturelles très diverses.

La programmation a été développée pour répondre à des besoins recensés à l'échelle locale ainsi qu'à une demande de la part d'institutions culturelles. Le site nous a permis d'imaginer un projet unique pour Plaine Commune et la ville de la Courneuve, destiné à être un haut lieu de culture et de création, au rayonnement national voire international, mais aussi un lieu de vie profondément ancré dans son territoire, et répondant aux spécificités et aux attentes des habitants de La Courneuve et de Plaine Commune.

La Fabrique des Cultures intègrera une multitude d'activités, tels que des ateliers d'artistes, un pôle image centré autour du cinéma, une pépinière d'entreprises, une cantine solidaire, des espaces de coworking, une halle événementielle et des commerces. Les nouveaux espaces végétalisés, dans l'espace des halles ou sur les parvis, seront ouverts au public et destinés aux usagers du site comme aux habitants de La Courneuve.



LA VILLE DE PANTIN  
EMPRISE RENAULT – PANTIN





## HALLE ALSTOM

Franklin AZZI Architects

Réhabilitation des Halle Alstom 1 et 2 en un Tiers-Lieu créatif : pôle de valorisation, de médiation et d'accompagnement des réseaux de créateurs et entrepreneurs.

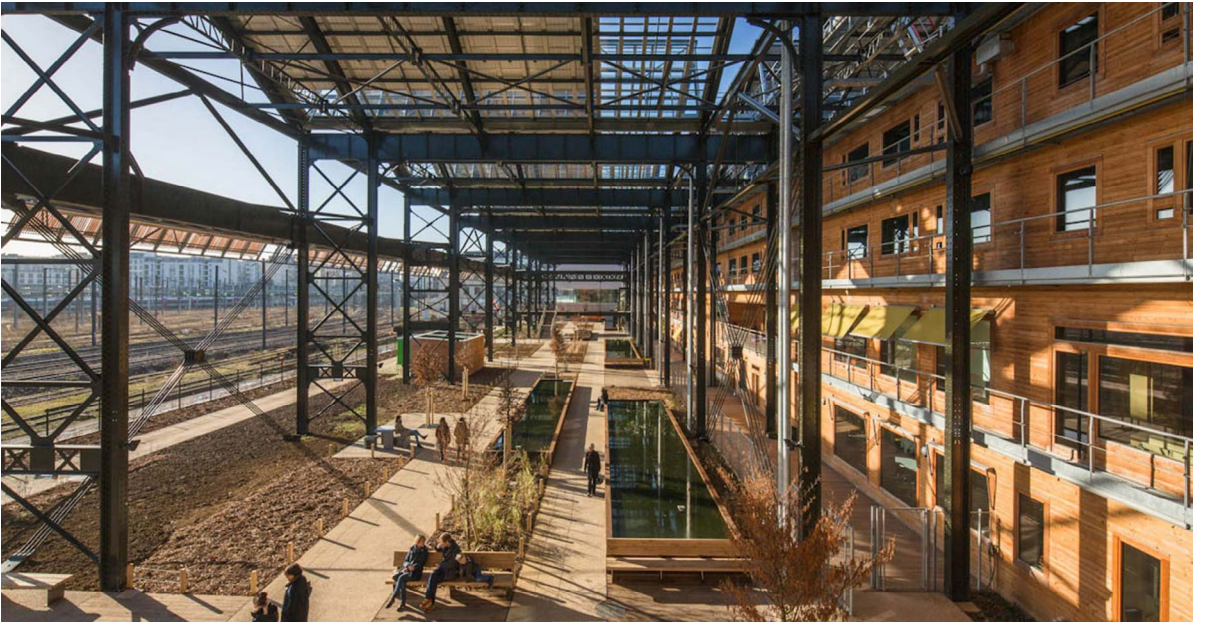
Cet équipement de près de 3 000 m<sup>2</sup> s'organise autour de quatre grandes fonctions : innover / expérimenter / développer / valoriser.

La structure existante des halles, remise en valeur accueillera des espaces événementiels modulables, des ateliers de type Fablab, la Creative Factory (accélérateur de projets créatifs), un Design Lab, des salles équipées pour l'accueil de workshops ainsi que des bureaux.

Entre ces différents volumes, des espaces mutualisés – salles de réunions, jardins d'hiver, espaces de convivialité... – favoriseront les synergies et les projets collaboratifs entre les occupants.



LA VILLE DE PANTIN  
EMPRISE RENAULT – PANTIN





## HALLE PAJOL

Jourda Architectes

Située au cœur du quartier La Chapelle dans le 18<sup>e</sup> arrondissement de Paris, cet ancien entrepôt de la SNCF vous accueille aujourd'hui dans un harmonieux bâtiment en bois, au projet architectural entièrement écologique. Installés sur le toit, les 3.523m<sup>2</sup> de panneaux solaires photovoltaïques font de la Halle Pajol – Auberge de jeunesse Yves Robert la plus grande centrale solaire urbaine de France.

C'est au sein de ce bâtiment à énergie positive, accessible aux personnes à mobilité réduite, que ce tout nouvel équipement met à disposition des entreprises et des associations ses salles de réunion pour accueillir vos événements professionnels.

Avec ses 8 salles de réunion, entièrement modulables (dont un auditorium de 180 places), à la lumière du jour, et des prix très attractifs, les espaces privatisables de la Halle Pajol – Auberge de jeunesse Yves Robert conviendront parfaitement à tous vos événements. Structuré sur plusieurs niveaux, l'établissement dispose également de 103 chambres avec une capacité de 330 lits et d'un espace de restauration de 200 places.