

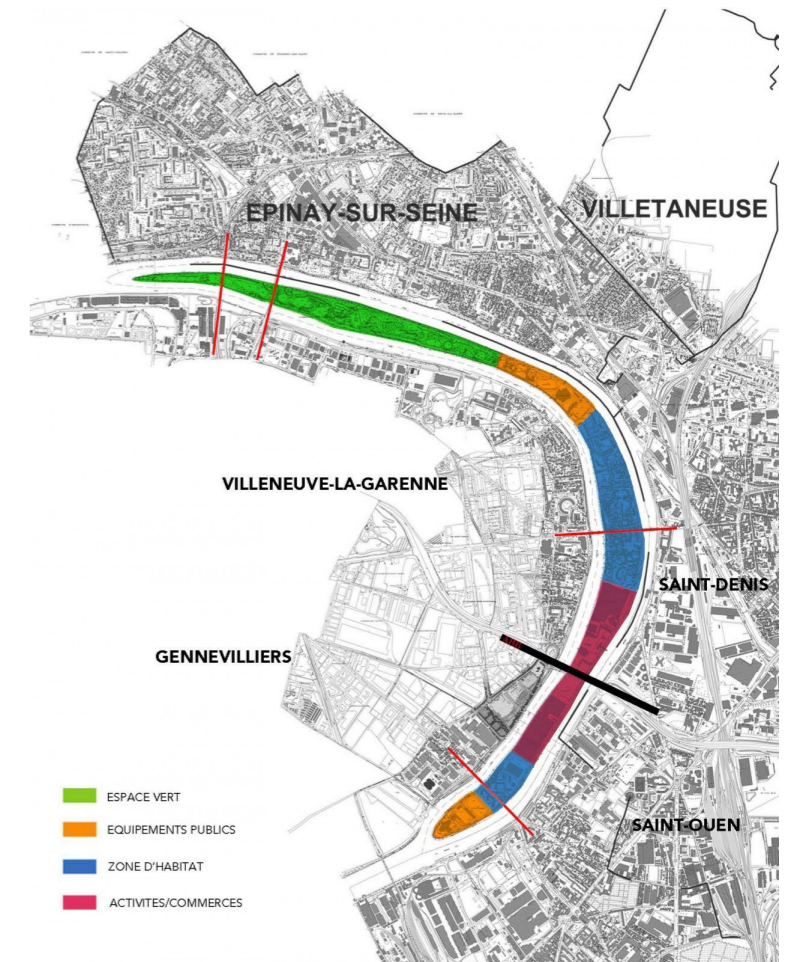
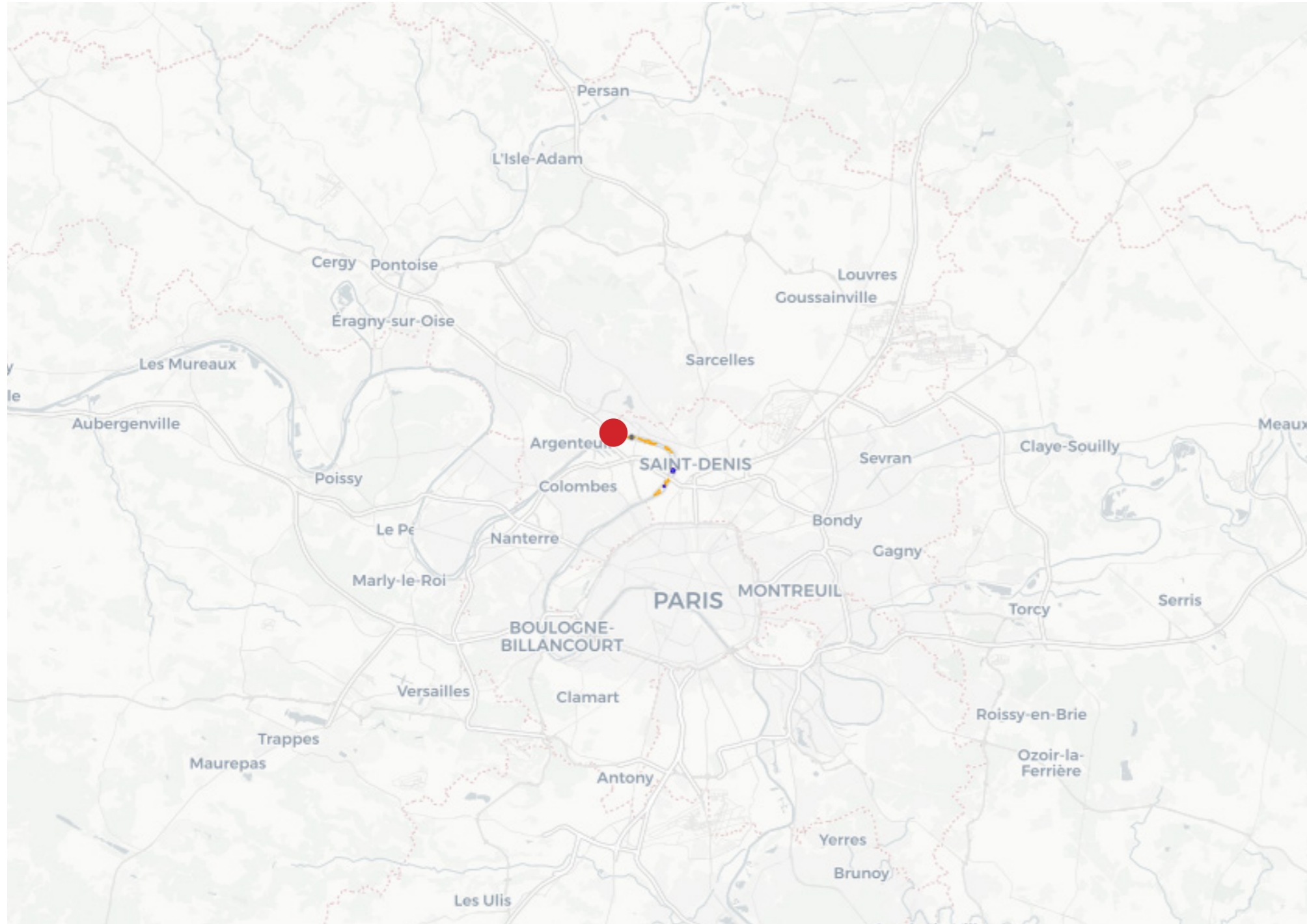
PROJET D'UN CENTRE D'INTÉGRATION SUR L'ÎLE SAINT-DENIS

THÈME

Le projet s'inscrit dans le cadre du **Nouveau Programme National de Renouvellement Urbain**. Il aborde alors plusieurs thèmes :

- Thèmes principaux : culturel et social
- Thèmes secondaires : paysager (la zone d'implantation est classée Natura 2000)

SITE ET CONTEXTE : ILE SAINT-DENIS



Sont interdits :

Tous types d'occupations des sols à l'exception de ceux mentionnés à l'article NP-2

Pour la réalisation d'ERP ou d'IGH, les constructions devront se conformer au plan intitulé « Plan de servitude des périmètres des canalisations de gaz et d'hydrocarbure. »

Article NP-2 — Occupations et utilisations des sols soumises à conditions particulières

Rappel : Dans les parties de zones repérées au plan de zonage du Plan de Prévention des Risques d'Inondation, la nature de l'occupation et de l'utilisation du sol est subordonnée aux dispositions du Plan de Prévention des Risques d'inondations approuvé par arrêté Préfectoral du 21 juin 2007.

Pour la réalisation d'ERP ou d'IGH, les constructions devront se conformer au plan intitulé « Plan de servitude des périmètres des canalisations de gaz et d'hydrocarbure. »

2.1 Dans le sous-secteur NPa

Seules sont autorisés, à condition qu'ils n'entraînent pas la destruction des habitats abritant une des espèces d'oiseaux d'intérêt communautaire identifiés lors du classement en zone Natura 2000

:

Les aménagements nécessaires à la préservation et à la gestion des sites et paysages.

Les aménagements nécessaires à la réalisation et l'entretien des voiries et des cheminements piétons et cyclistes existants ou à créer.

Les équipements d'accompagnement des cheminements de randonnées tels que balisage, signalétique...

Les travaux et aménagements nécessaires pour le fonctionnement du parc départemental

Les installations et aménagements liés à l'exploitation et à l'usage de la voie d'eau ainsi que les locaux de services et de loisirs ayant un usage de la voie d'eau, notamment l'utilisation de la voie d'eau comme mode de déplacement.

Les constructions liées aux activités nautiques et à la découverte de la Seine

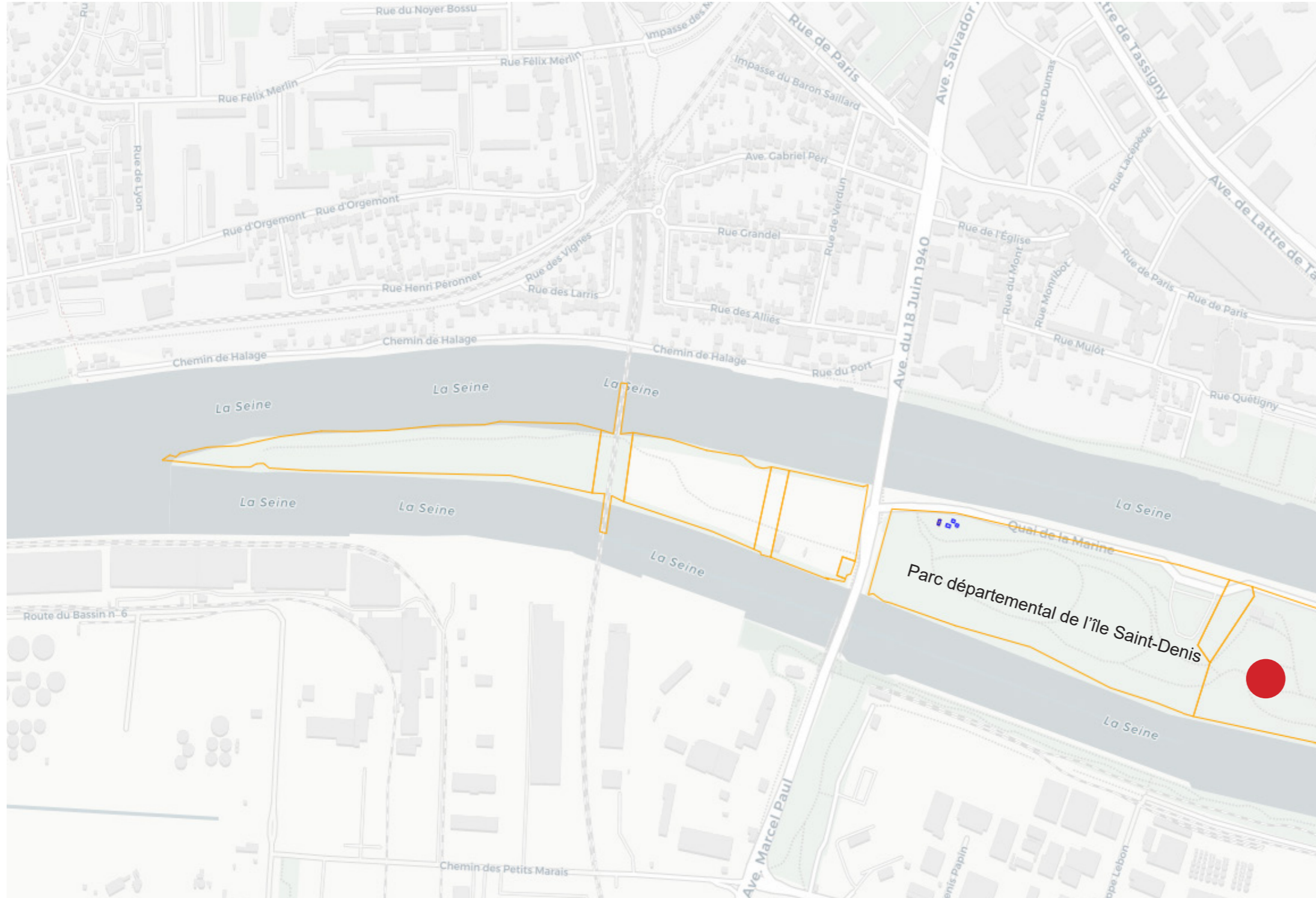
Les équipements et leurs services associés à vocation écologique, de sports et de loisirs, de culture, de formation et de pédagogie.

Les constructions à usage de restauration liées aux activités de loisirs de la zone

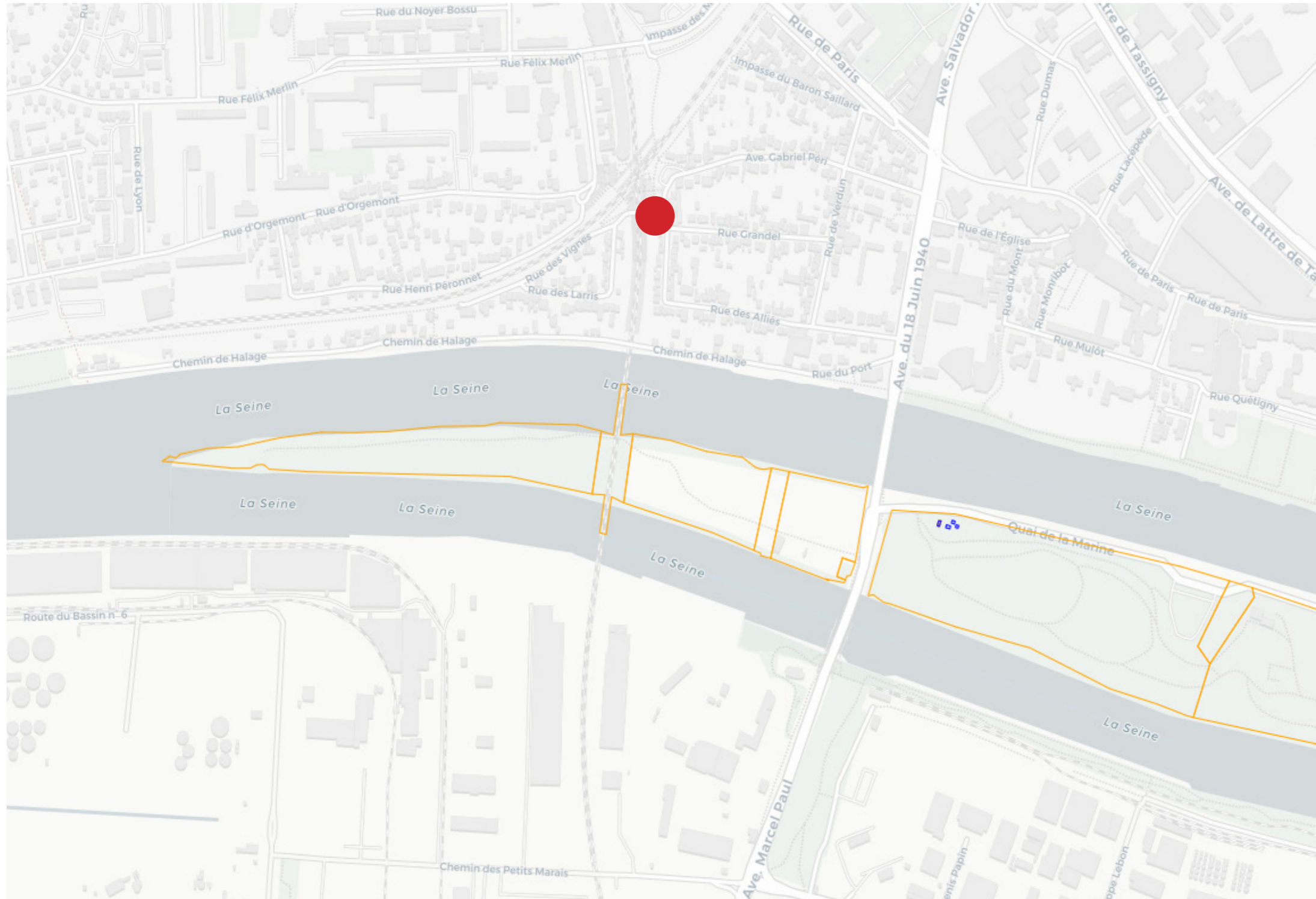
Les aménagements liés à la constitution ou à l'exploitation de jardins pédagogiques et familiaux ainsi que leurs abris

Les aires de stationnement liées à l'utilisation de la zone

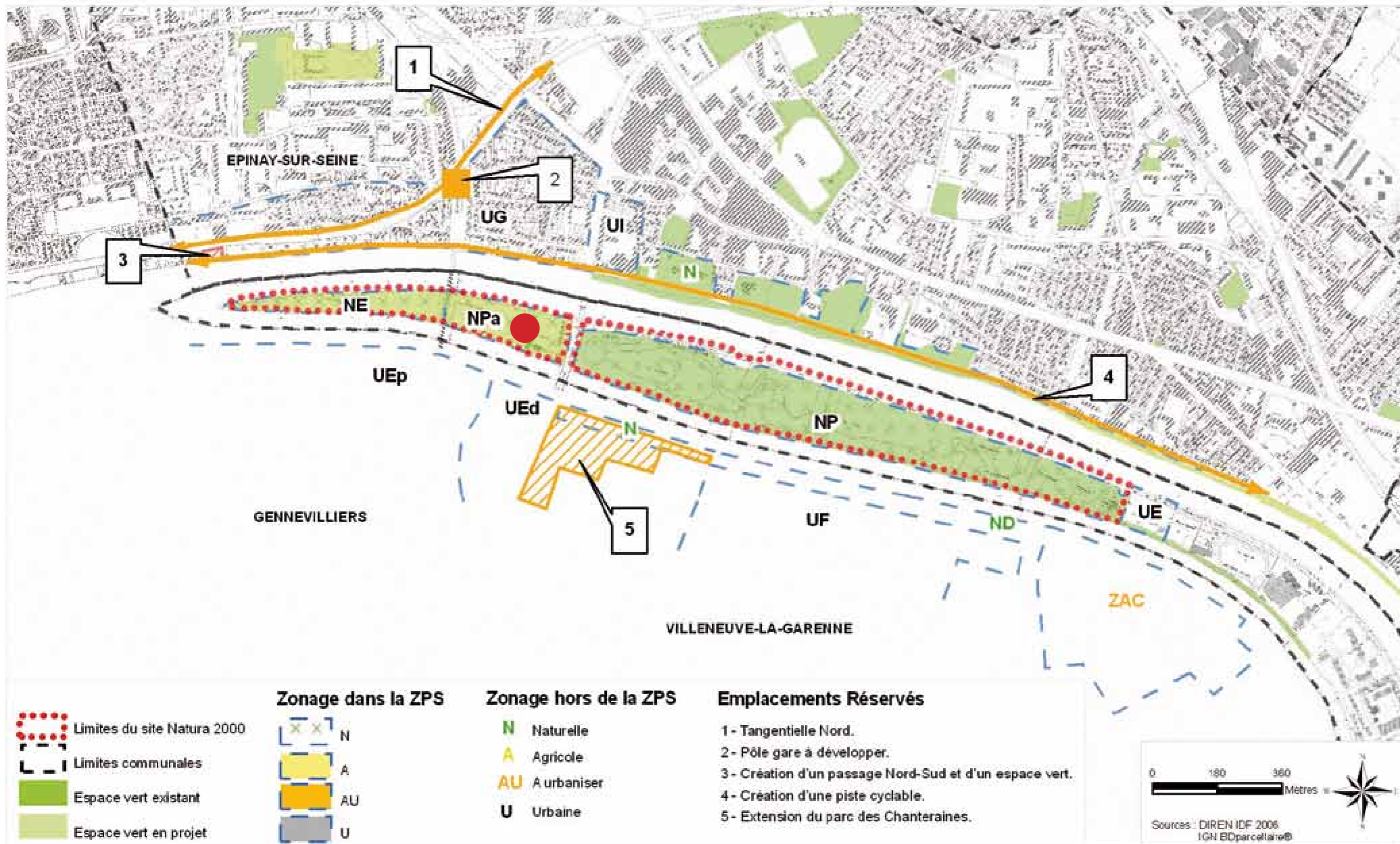
Parc départemental de l'île Saint-Denis



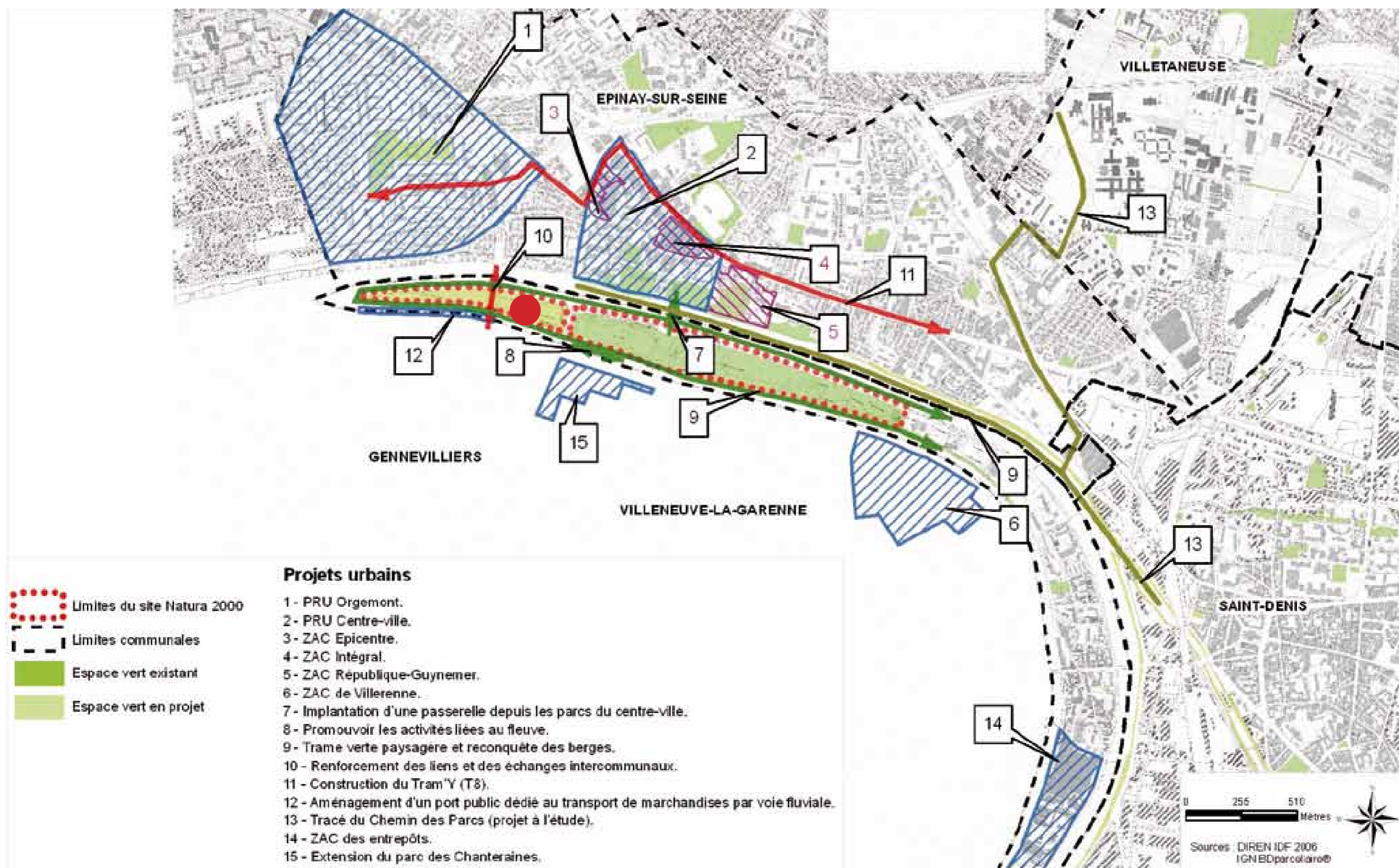
Epinay sur Seine



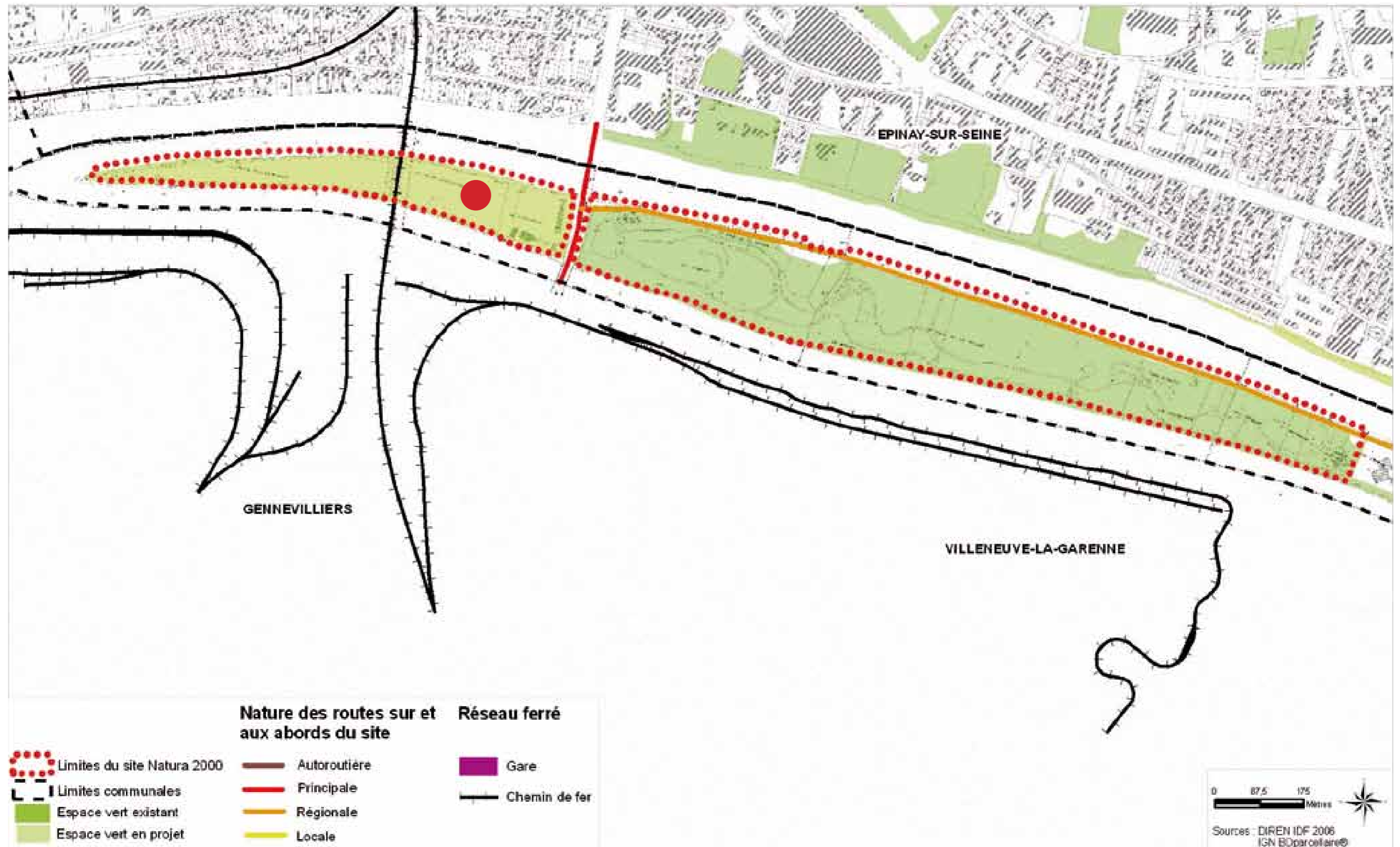
Zonage urbain



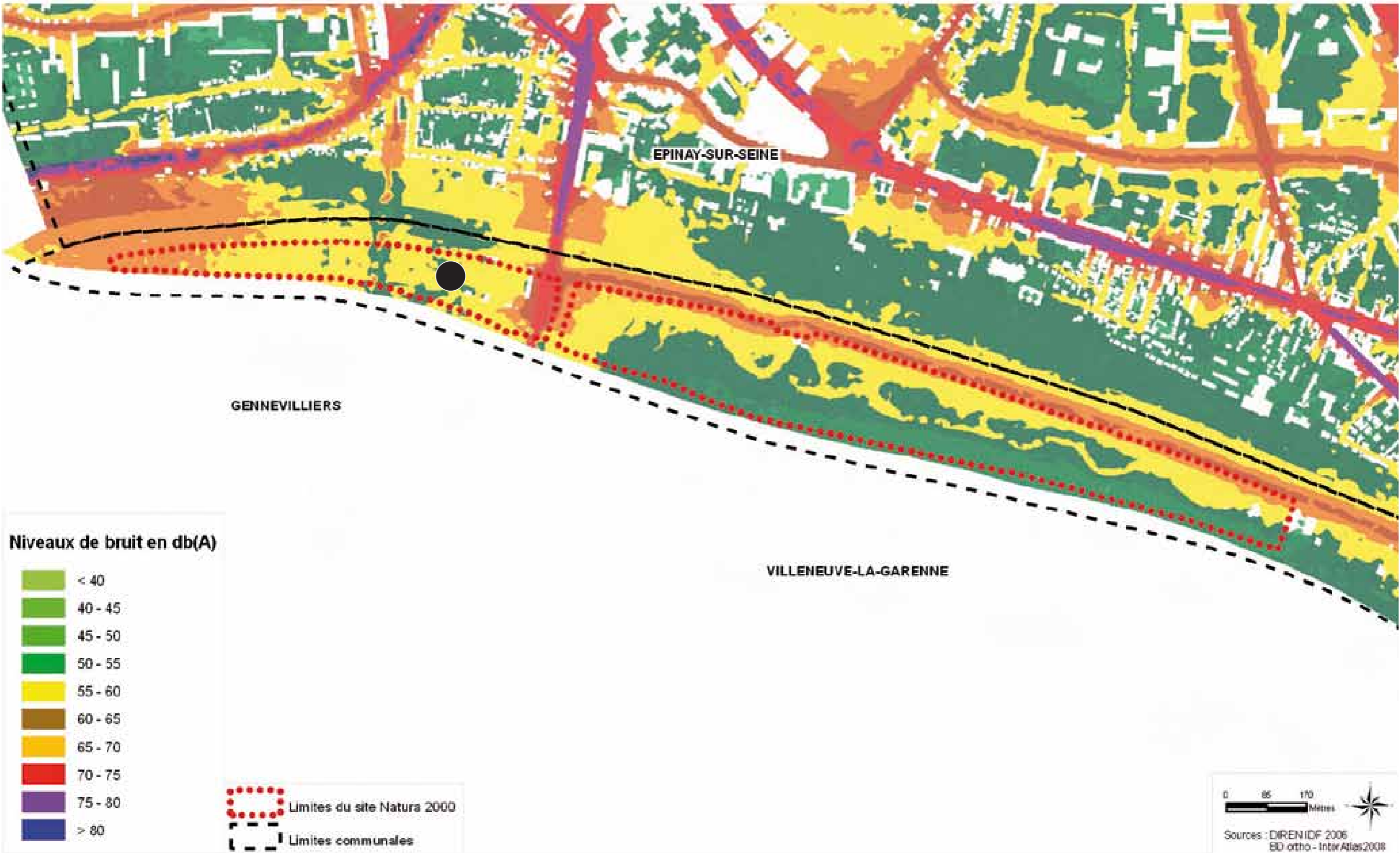
Projets urbains



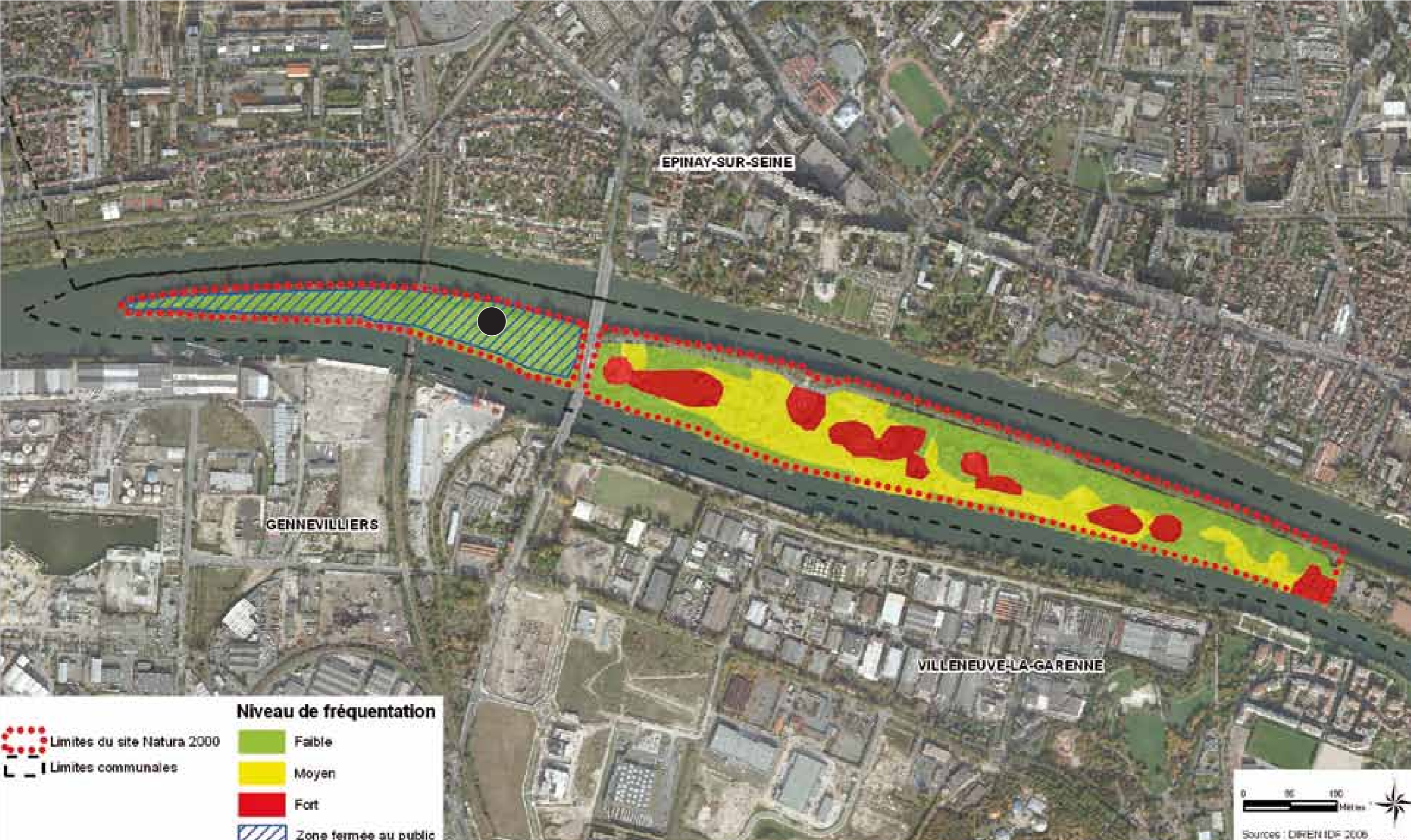
Infrastructure de transports



Impact sonore des transports



Fréquentations



Enjeux écologiques



Equipements environnants



ORIENTATIONS ENVISAGÉES, OBJECTIFS À ATTEINDRE ET PROGRAMME

Orientations et objectifs généraux

- Espace d'Intégration
- Espace de rencontre entre les villes entourant immédiatement l'île Saint-Denis, telles que Epinay-sur-seine, Gennevilliers, Saint-Denis, etc.,
- Espace de rencontre entre Paris et sa banlieue nord,
- Espace de valorisation culturelle,
- Espace de valorisation environnementale,
- Un parcours. «L'architecture c'est physique avant d'être mental, on se déplace, on ressent des choses, on descend, on monte, on est dans les trois dimensions. Je crois que c'est le premier élément qui influe sur notre comportement. On est appelé quand on voit une source de lumière : cela attire notre œil ». (Jacques Ripault, entretien réalisé dans le cadre des Enfants du Patrimoine, CAUE 94, 2008.)

Orientations et objectifs environnementaux

Les parcs et forêts de Seine-Saint-Denis offrent des milieux naturels très variés : étangs, prairies, haies, forêt, mares, friches etc., où cohabitent plus de **2500 espèces** de végétaux, d'animaux et de champignons, dont 12 espèces d'oiseaux rares.

Le projet devra alors respecter et préserver cette richesse par, entre autres, son implantation, ses matériaux, etc. Il vise alors à :

- Préserver la faune et la flore de l'île,
- Valoriser la faune et la flore de l'île.

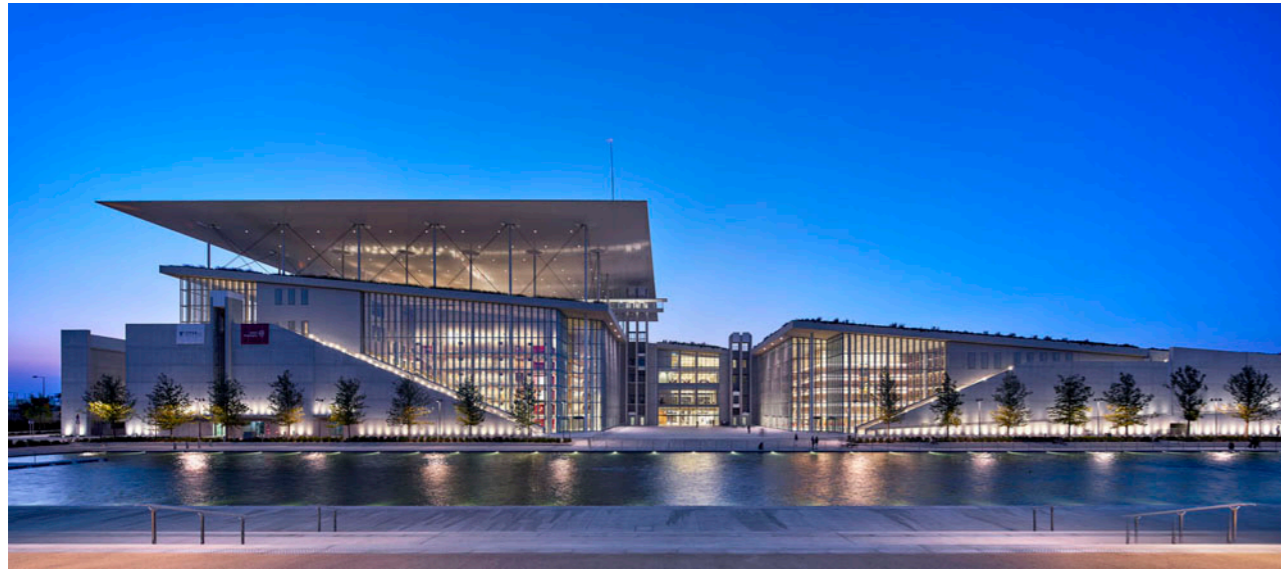
Programme

- Centre d'exposition permanentes et temporaires
- Centre d'apprentissage
- Espace central commun : Agora ou patio
- Salle de conférence
- Bibliothèque
- Administration
- Equipements sanitaires
- Locaux techniques

RÉFÉRENCES

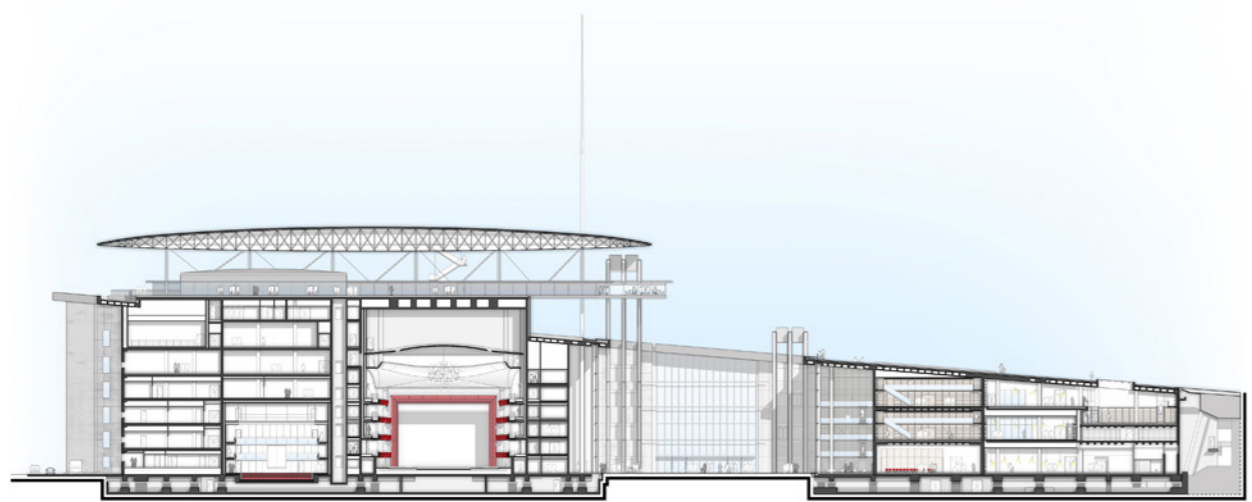
Centre culturel de la fondation Stavros Niarchos - Renzo Piano

Localisation : Kallithea, Sud d'Athènes, Grèce



Programme : Médiathèque, Opéra, Parc
Surface

Bibliographie : Centre culturel de la fondation Stavros Niarchos, *AMC*
01/09/2010, N°199

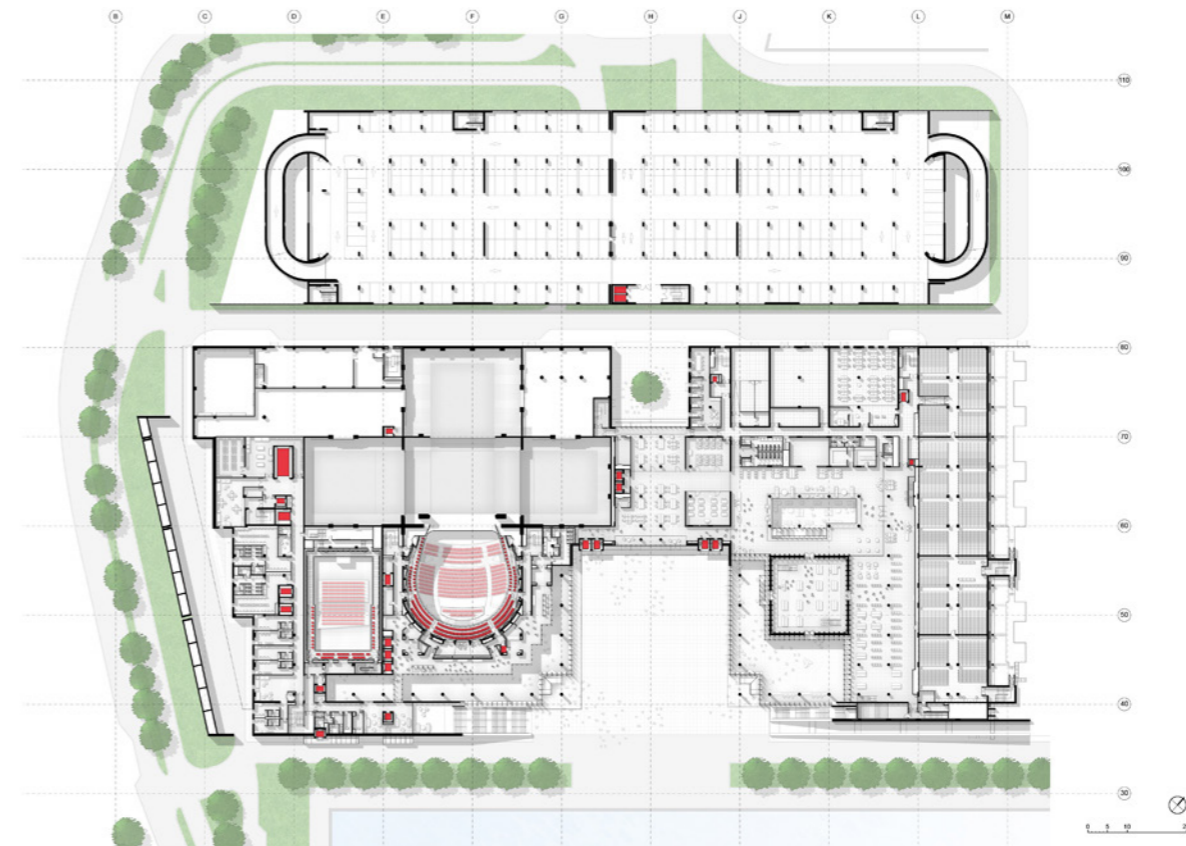


0 5 10 20



Stavros Niarchos Foundation Cultural Center
Renzo Piano Building Workshop

Athens, Greece
Section - Longitudinal



Stavros Niarchos Foundation Cultural Center
Renzo Piano Building Workshop

Athens, Greece
Overall Plan - Level 02

MAC VAL - Jacques Ripault

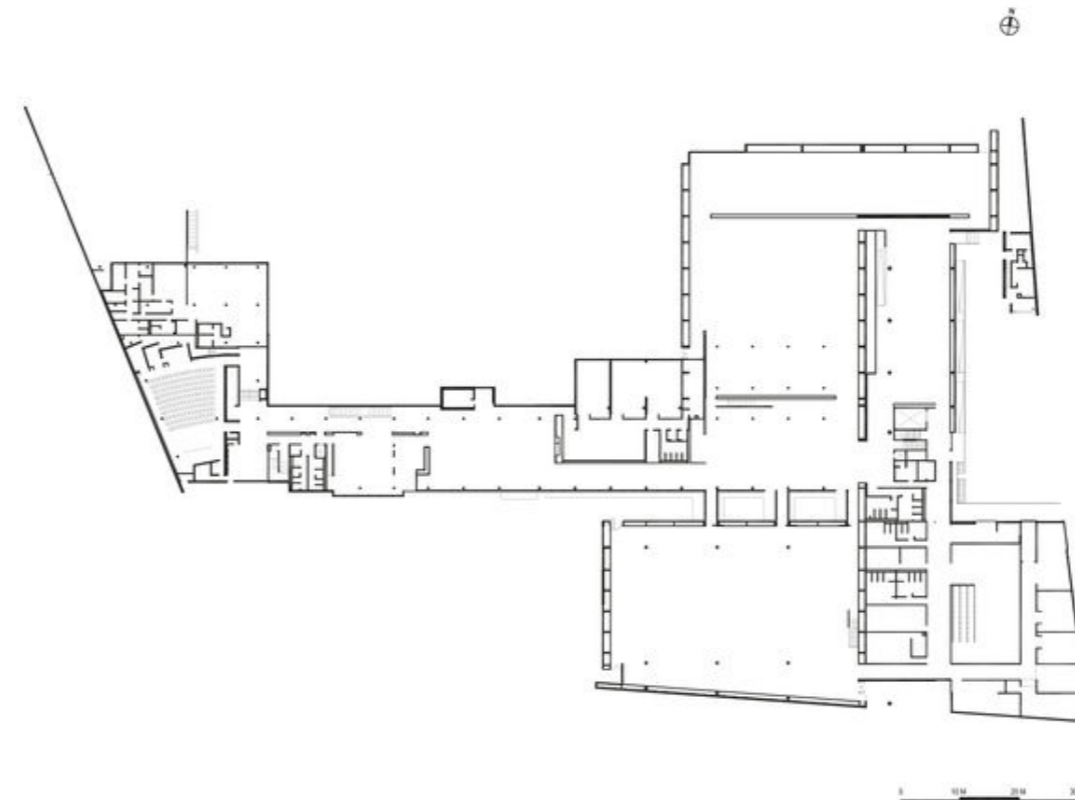
Localisation : Vitry sur seine



Programme : Salles d'exposition, ateliers pédagogiques, ateliers d'artistes, auditorium, cafeteria , librairie

Surface :

Bibliographie : Promenade architecturale au Mac Val, *CQFD*



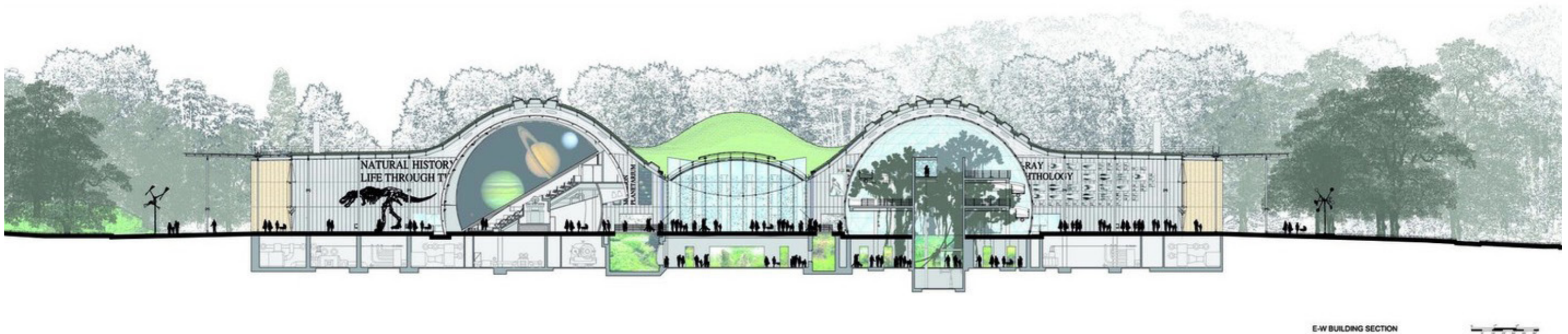
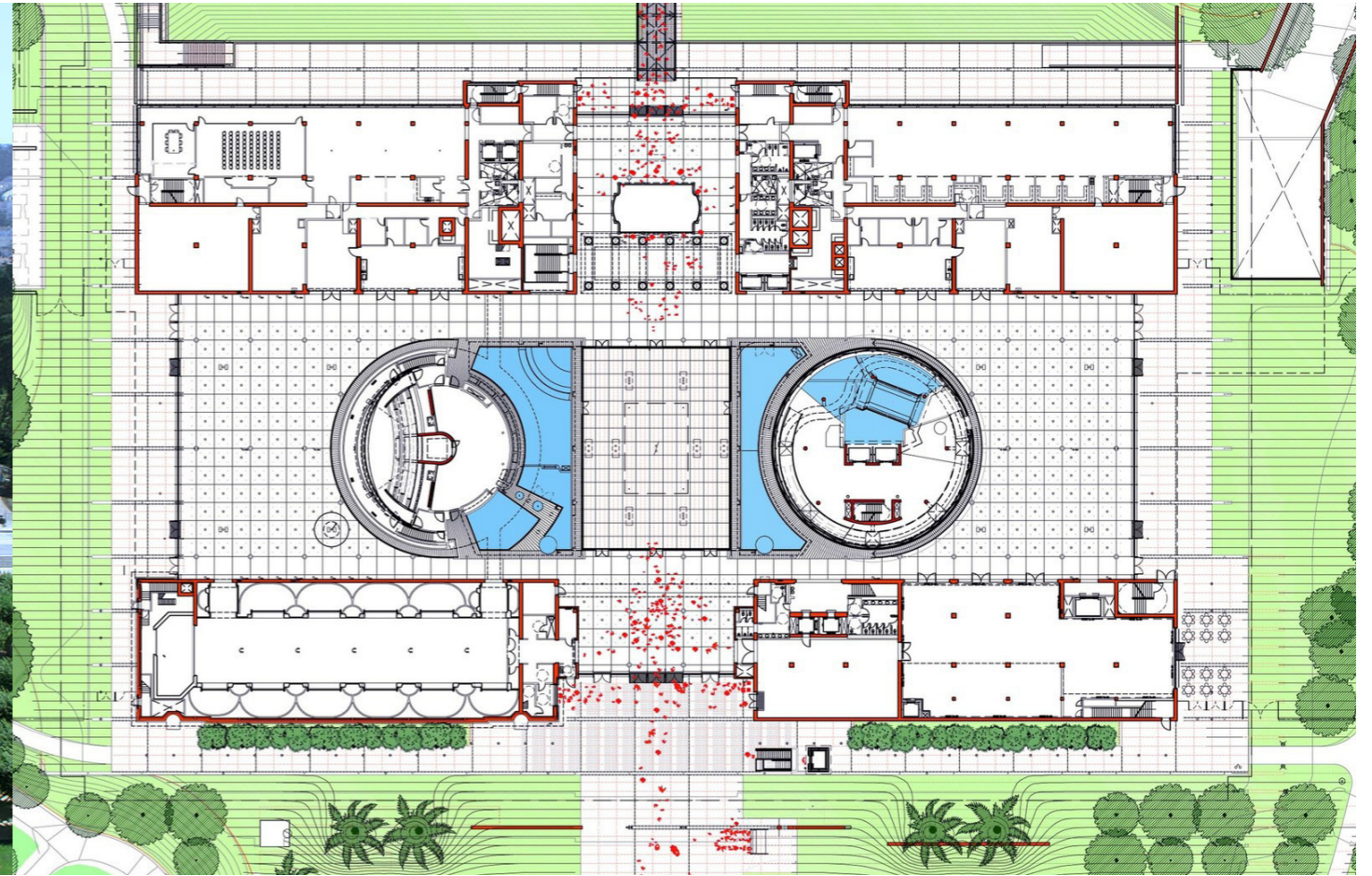
Chichu Art Museum - Tadao Ando

Ile de Naoshima, Japon



Académie des Sciences - Renzo Piano

Californie, Etats Unis

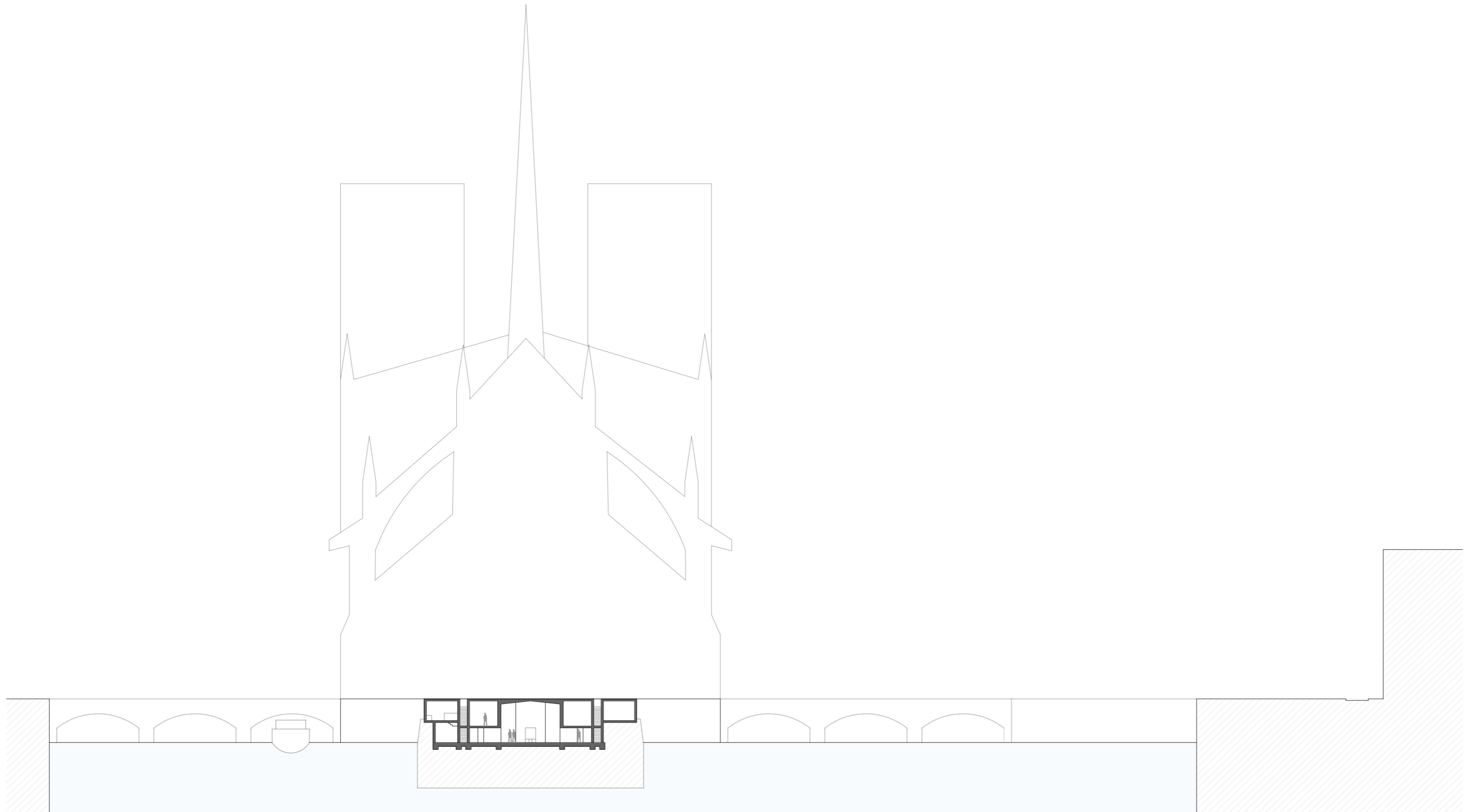


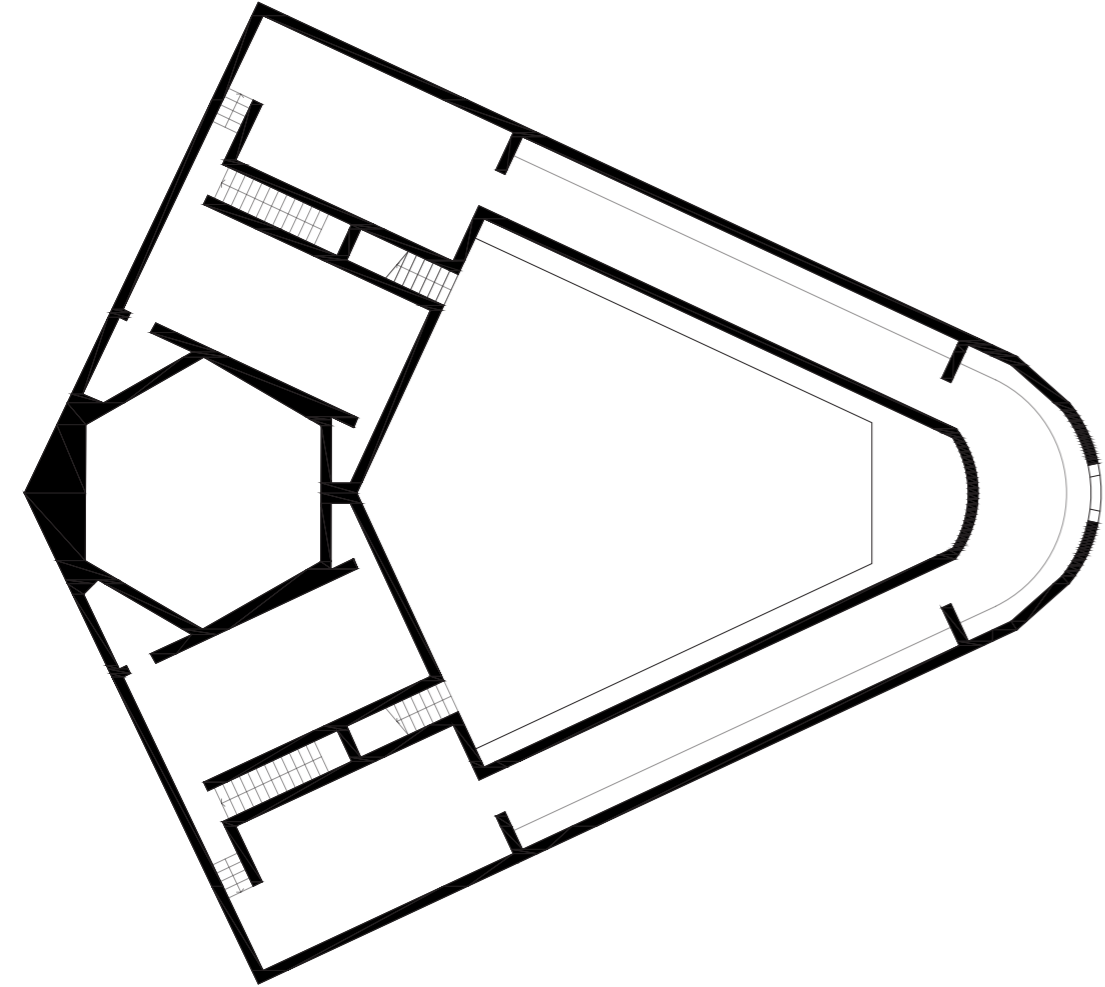
E-W BUILDING SECTION

Mémorial des martyrs Français de la déportation - Pingusson

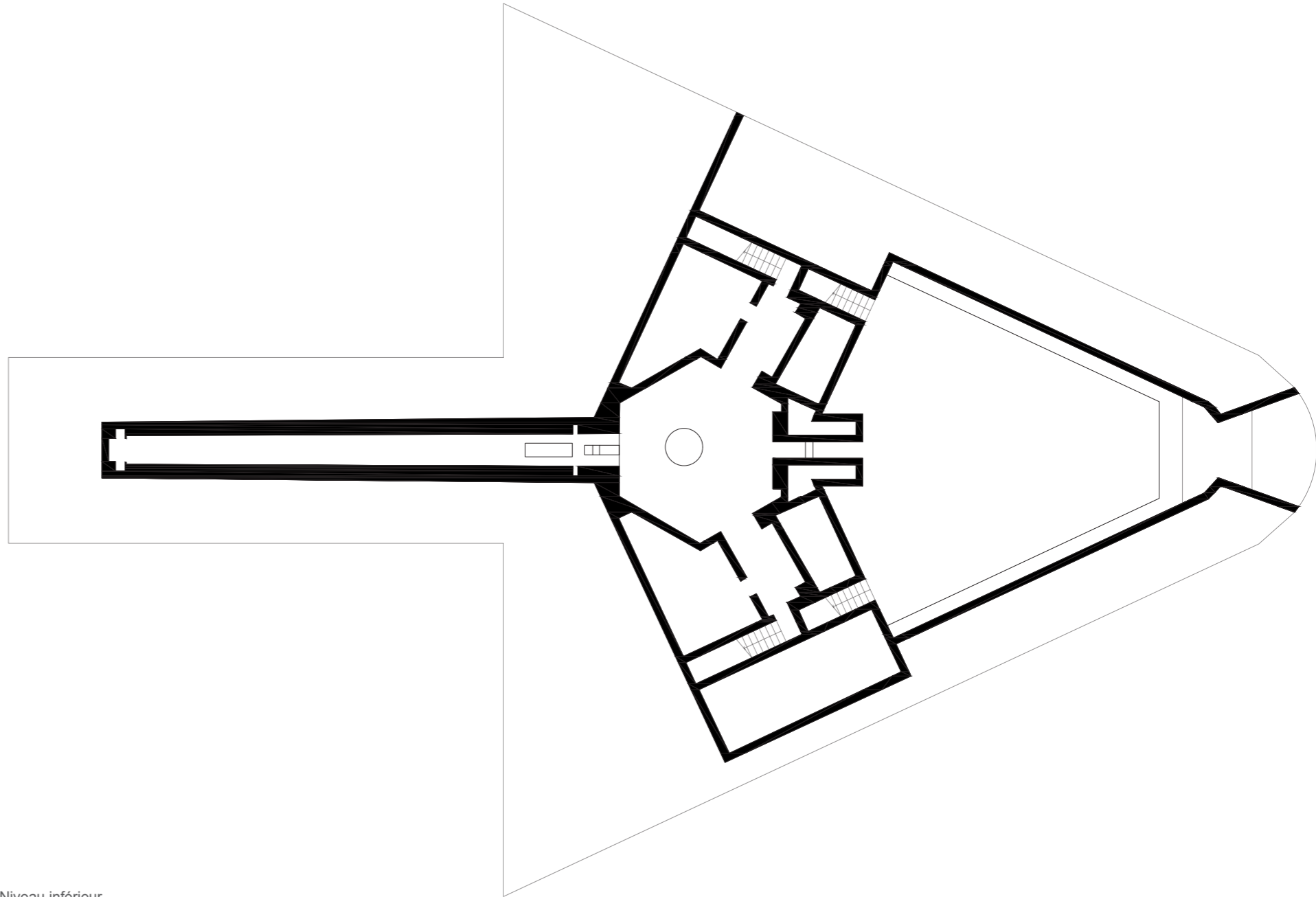
Ile de la Cité, Paris



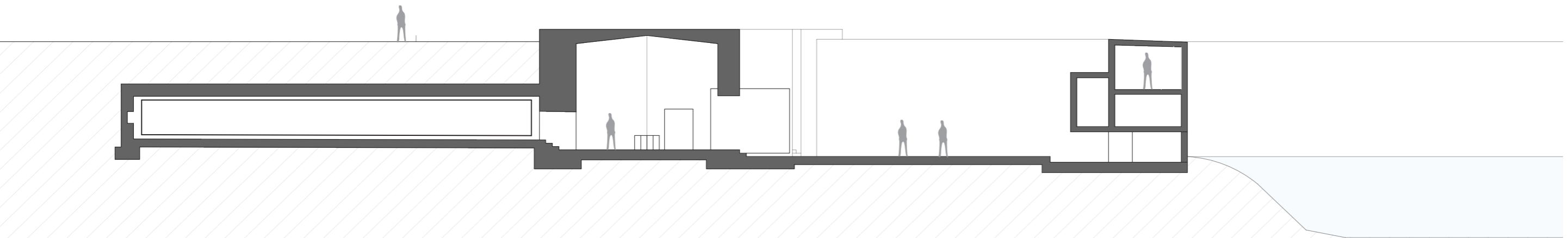




Niveau intermédiaire



Niveau inférieur



CADRE D'INSERTION DU PROJET

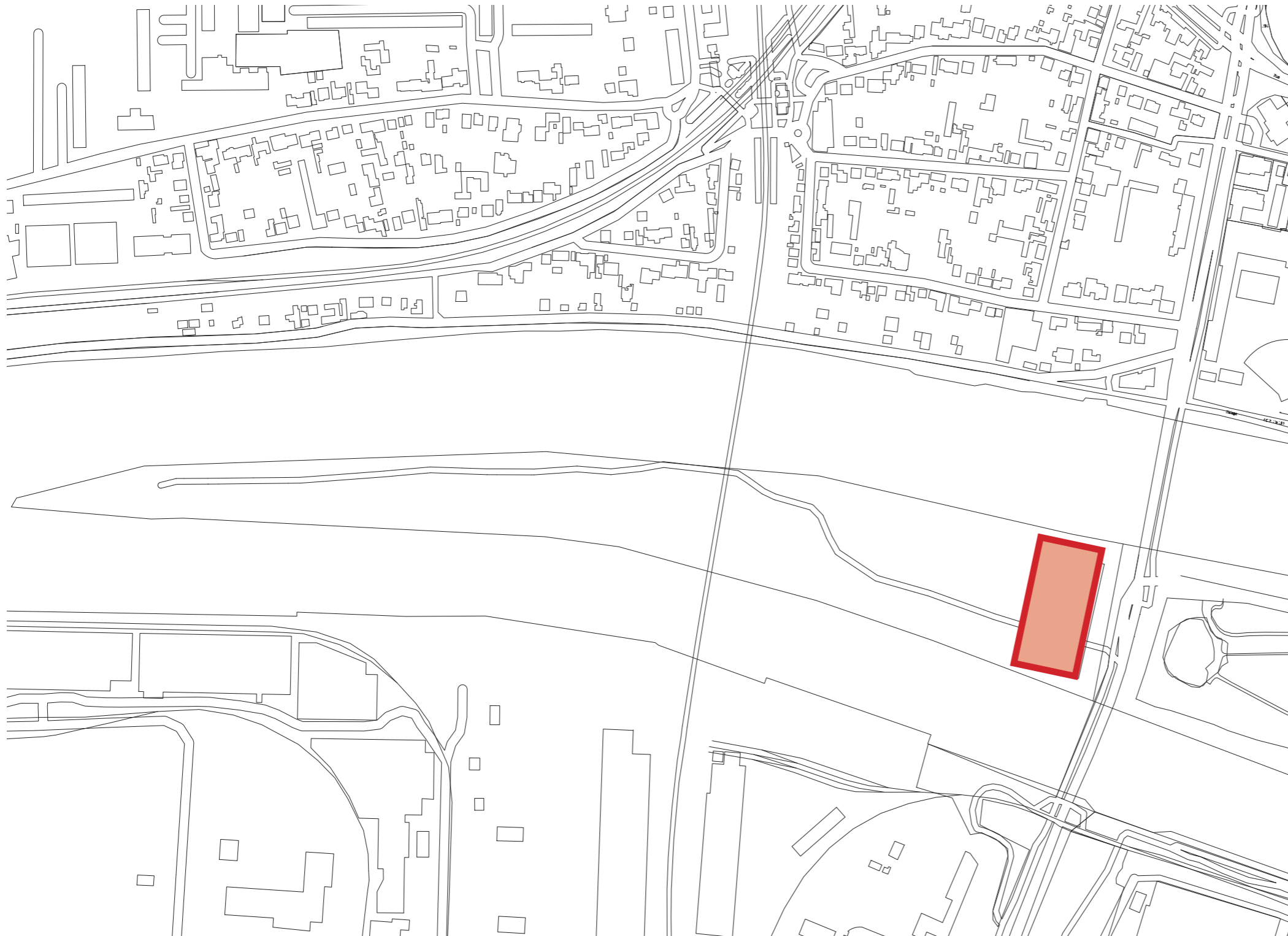
Projet L'ILO :

Le projet proposé actuellement vise à étendre le parc départementale de l'île en proposant des programmes de réinsertion. Il compte implanter entre autres des serres, et un composteur.



Proposition d'implantation n°01

Je souhaite implanter mon projet dans la partie la plus proche du parc existant, en gardant l'aménagement paysager prévu pour le reste de la parcelle. Dans cette première configuration, le projet du centre d'intégration s'impose sur toute la largeur de l'île à cet endroit et constitue une sorte de front.



Proposition d'implantation n°02

Dans cette deuxième configuration, le projet du centre d'intégration s'installe le long de la berge et se range sur le côté du cheminement existant.

