

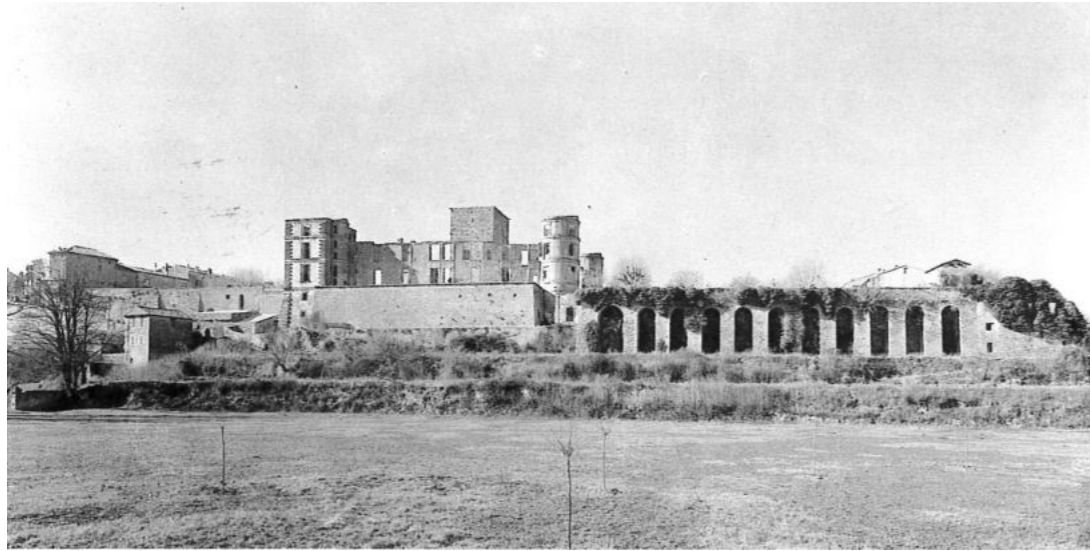
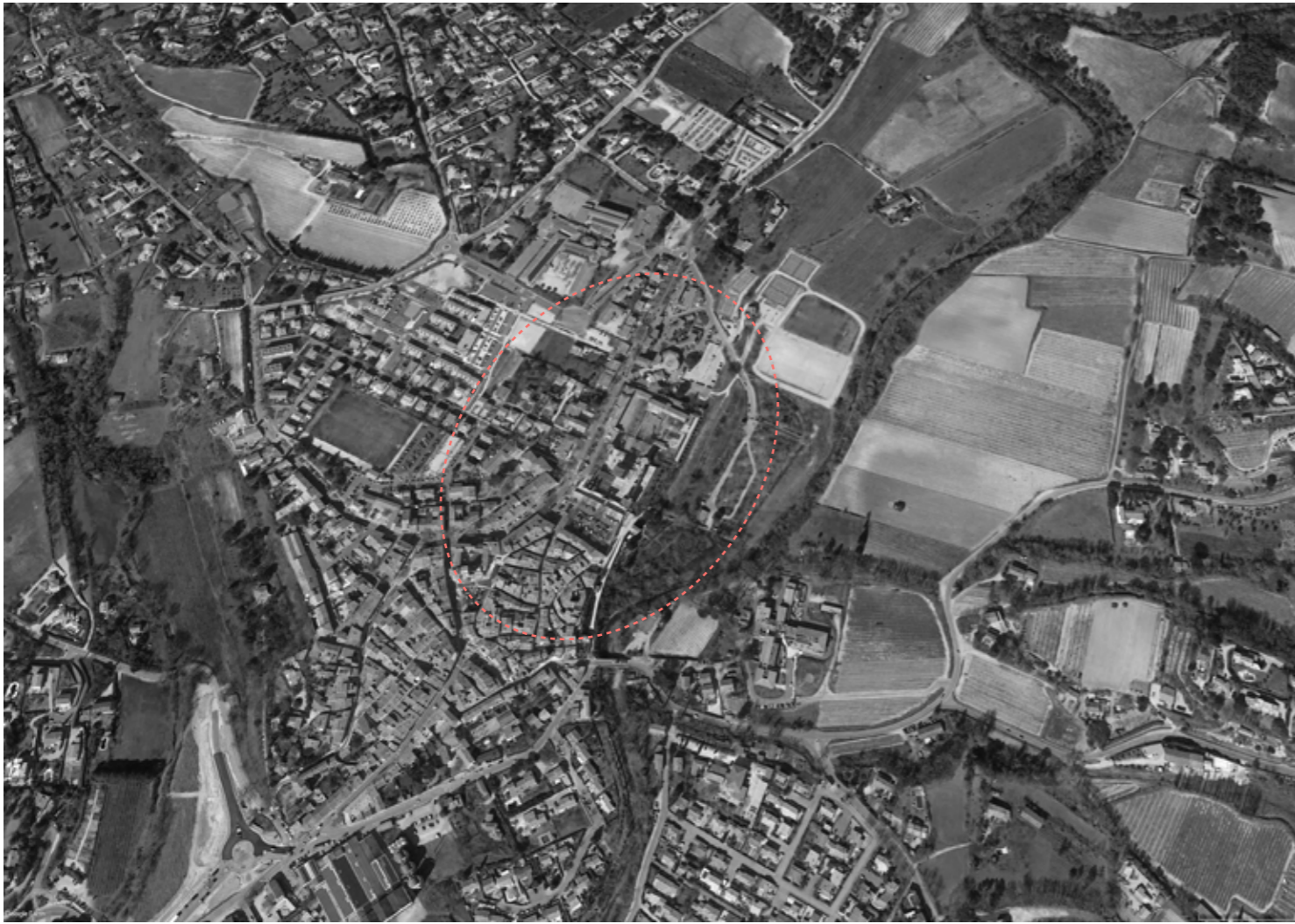


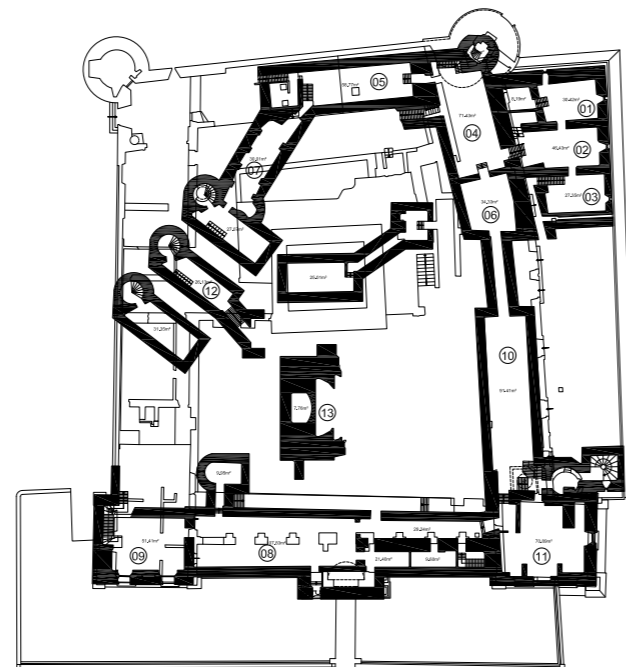
Chef d'œuvre de la Renaissance en Provence, le château de la Tour d'Aigues est situé au pied des Monts du Lubéron, dans le Vaucluse.



Ce château est bâti sur les fondations d'un édifice médiéval. Il constitue le témoignage de l'architecture privée de la Renaissance. Ce bel édifice eut l'honneur de recevoir Catherine de Médicis, en 1574. Partiellement endommagé par un incendie en 1780, puis détruit par les révolutionnaires, les façades du château offrent des proportions éléfantes. Son plan initial est inspiré des grands châteaux d'Ile de France : cour carrée entourée par trois ailes et deux pavillons symétriques, et fermée par une galerie percée d'un portail triomphal. Aujourd'hui propriété du département du Vaucluse, le château est géré par la mairie de la Tour d'Aigues depuis 2017. Le lieu, dédié à la vie culturelle et associative, accueille désormais dans ses salles restaurées, un musée départemental des faïences et des expositions temporaires ainsi qu'un festival l'été.

Rénovation du château de la Tour d'aigues

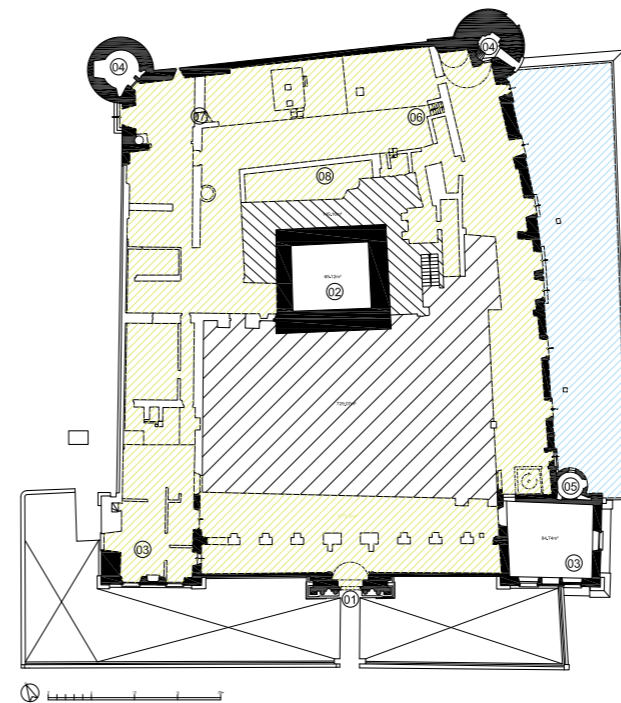




R-1

Plan d'aménagement des caves - Cellar layout plan

- 1.2.3.4.6.10.Salles d'expositions temporaires -Temporary exhibitions halls
- 5.7.12Circuit sous le donjon (non accessible) -Circuit under the dungeon (non-accessible)
- 8.Salle de concert-Voûte des douves -Concert hall -Vaults over the moats
- 9.Stockage-Storage
- 11.Musée de la faïence sur 2 niveaux inférieurs -Museum of faïence on 2 lower levels
- 12.Trois caves superposées -Three superimposed cellars
La cave 12.communique avec le donjon-The cellar12 communicates with the dungeon
- 13.Donjon ou tour centrale -Dungeon or central tower
La sortie SG est aménagée pour les personnes à mobilité réduite -The SG exit is equipped to accommodate people with reduced mobility



R0

Plan schématique du rez-de-chaussée du Château - Etat actuel des vestiges.

- 1.Portail triomphal - Triumphant gate
- 2.Donjon principal - Main dungeon
- 3.Pavillons carrés d'angle -Square corner pavilions
- 4.Tours rondes d'angle - Round corner towers
- 5.Tourelle avec l'escalier desservant les étages -Turret with stair serving the floors
- 6.Escalier d'accès aux caves creusées sous le bâtiment et sous la galerie - Staircase access to cellars dug under the building and under the gallery
- 7.Puits - Well
- 8.Bâtiments de service et cuisines -Service buildings and kitchens





vue sur la vallée





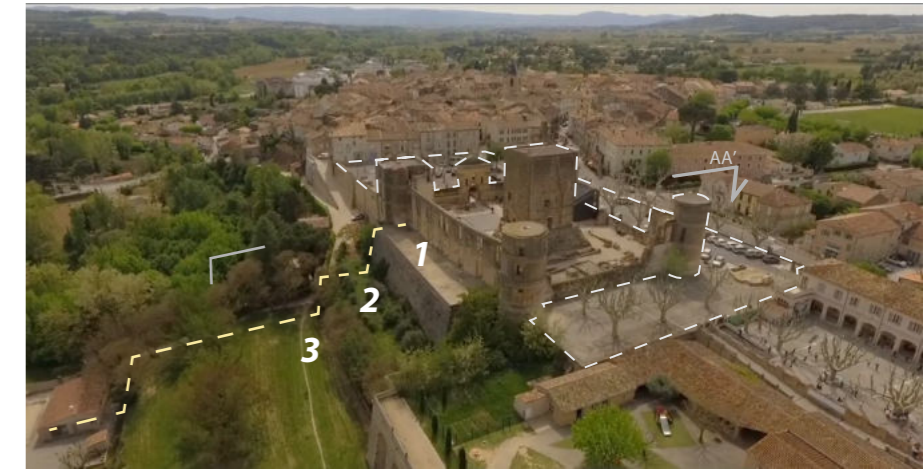
Le projet que je suis en train de faire, c'est une rénovation du château de la tour d'aigues situé au Lubéron, dans le Vaucluse. Le château est construit dans l'époque de renaissance mais, partiellement endommagé par un incendie puis, détruit par les révolutionnaires. Alors, il reste quelques façades, un pavillon et un donjon. Maintenant, ce château est utilisé comme l'auberge dans un pavillon et le musée des faiences en sous-sol. La tour d'aigues, ce petit quartier qui a justement 4000 habitants, quand j'étais là, en janvier, le quartier était très calme, il y avait très peu de gens dans la rue. Mais, ce quartier est très dynamique à partir d'Avril jusqu'à Septembre grâce aux touristes. Dans cette période, beaucoup d'événements festivals ont lieu au château. Cependant, en hiver, le château même ferme la porte ce grand espace historique ne sert donc à rien pour les habitants. Alors, j'ai l'impression que ce grand espace culturel est "éloigné" du quartier même s'il se situe juste à côté. Et le magnifique view étendu sur le terrasse est cashé par le château. Topographiquement, le site se situe au dessus de la vallée alors, il y a plusieurs levels sur le terrasse.

Je vois bien l'essence de projet

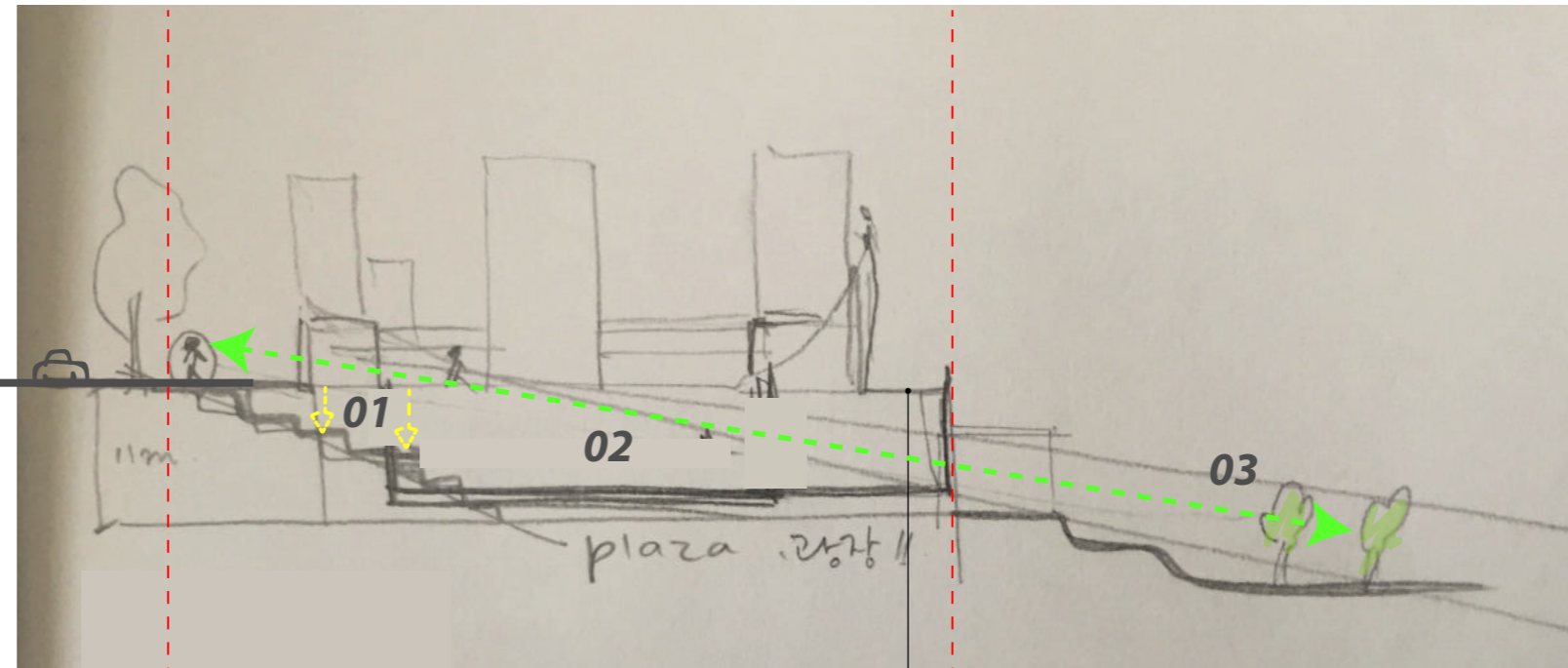
1. *Connection la perspective dans le quartier _ nouvelle fonction de l'enceinte*
2. *Nécessité d'espace OUVERT pour les habitants_ le thème abordé est l'espace culturel, social, touristique*



01 baisse niveau ground



Niveau 0
rdc



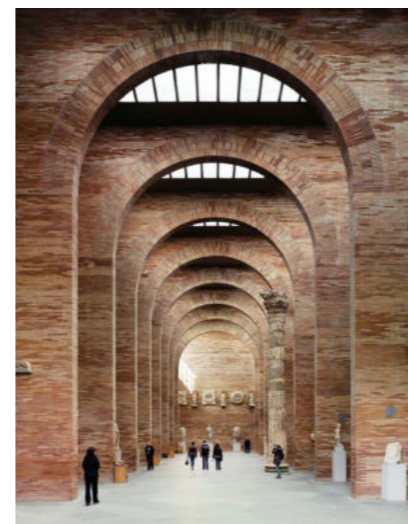
03 connection entre le village et la manifique vue

village 2 voies

château de la Tour d'aigues

terrasse

vallée



02 créer un grand espace vide en sous-sol