

Avant Projet du PFE

Co-living centré sur le numérique

Etudiante: Nikoletta Savvidou, 20130282

Professeurs: E. Locicero, N. Belkadi, S. Wachter

Groupe de PFE 13: Projets, prospective et villes européennes

Co-living centré sur le numérique: Thème, site et contexte

Un immeuble de colocation et résidence pour jeunes actifs centré sur l'usage du numérique, le vivre-ensemble et le partage.

Thème abordé (Social, constructif, urbain, paysage, etc...)

Pour ce PFE, une réflexion sera menée sur la question du logement collectif. Il s'agit d'un projet où l'on trouve des logements en plusieurs typologies mais également plusieurs espaces partagés, le tout dans un seul immeuble.

Aujourd'hui, les nouveaux modes de vie (colocations, mobilité, travail flexible – en distance, télétravail, nomadisme digital, prix du foncier en hausse, etc.) font qu'une réflexion est nécessaire pour l'espace où l'on vit ; le logement. Le logement a plusieurs usages. Il ne s'agit pas seulement des espaces d'habitation mais aussi, de travail, de loisir, et de socialisation/ vivre-ensemble.

Le projet prendra ces nouveaux modes de vie en considération afin de proposer une solution adaptée sur la question du logement parisien.

Site et contexte

Le site choisi pour l'implantation du co-living se situe à l'adresse 105-109 boulevard Macdonald, 75019, au nord de Paris.

Ce site, d'une superficie de 1.471 m², a plusieurs atouts. D'abord, le site est facilement accessible par des transports en commun. Du côté de la Porte de la Villette, il est desservi par la ligne M7 du métro, par le tram T3B et par les lignes de bus 71, 139, 150, 152 et le noctilien N42. Un peu plus loin, il est également desservi par le RER E à la Gare de Rosa Parks. En quelques mètres, il y a une station des vélos en libre-service (Vélib'). Il est également possible d'utiliser la voiture en prenant le boulevard Macdonald, le périphérique, la N2, et l'A82.

De plus, il y a plusieurs points d'intérêt à proximité : la Philharmonie de Paris, le Parc de la Villette, la Cité des Sciences et de l'Industrie, le canal Saint Denis, la ZAC Claude Bernard, le nouveau Campus Condorcet, le CC Le Millénaire, le CC Le Parks, le CC Vill' Up, le 104, le Conservatoire National Supérieure de Musique et de Danse de Paris, l'ENSAPLV, le Cours Florent, l'UCG Ciné Cité, le Cargo (incubateur des startups).

Aujourd'hui, le bâtiment existant, qui a été auparavant utilisé pour héberger des bureaux de coworking, est en démolition. Selon le PLU, le site se trouve dans un « quartier prioritaire de la politique de la ville ».

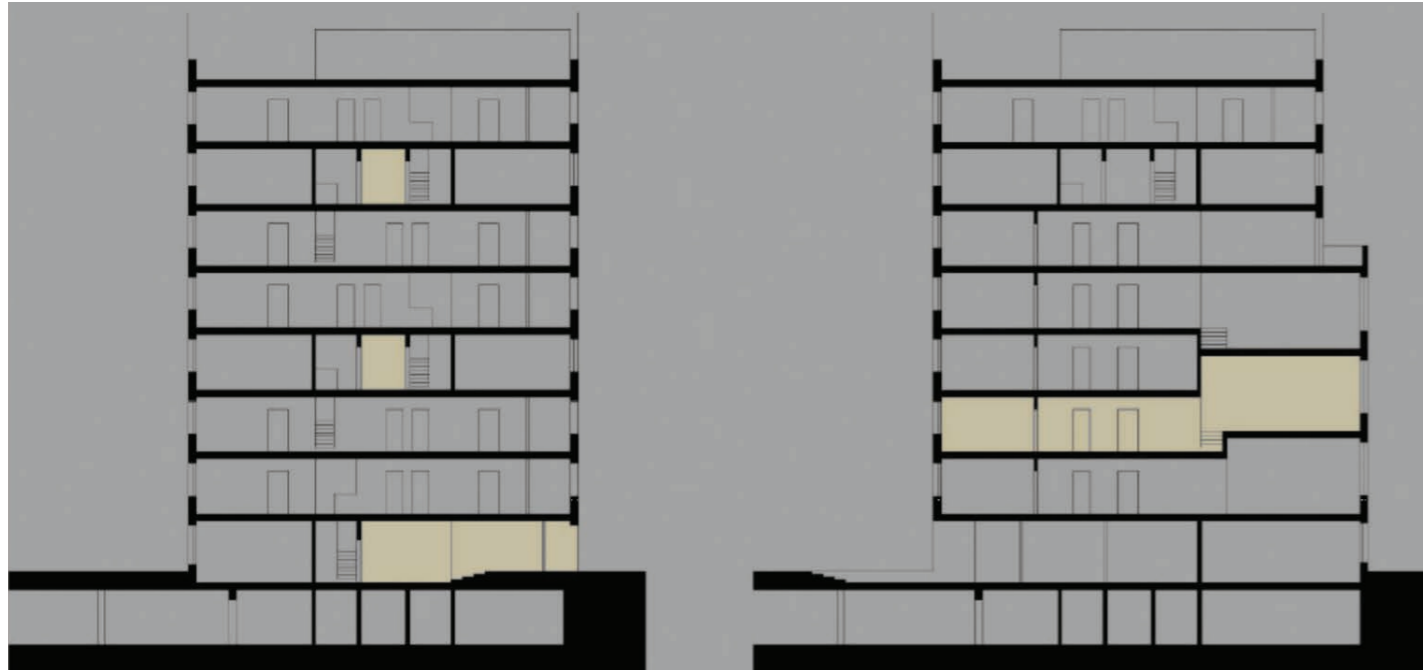
Les références

Références de Co-living: Programme

Kraftwerk 1, Zurich, Andreas Hofer architecte, livré en 2001

Kraftwerk1 était un livre/ manifeste publié en 1993, menant à la création de la coopérative avec le même nom en 1995

- réagissant sur une crise fondamentale de la ville
- se mêlant dans le discours sur le futur de la ville «mouvement pro-active»
- proposant un projet sur une friche industrielle
- s'inspirant des temps pionniers du mouvement coopérative
- en réalisant (2001), intégrant la majorité des hautes exigences avec Stücheli Architekten et Bünzli Courvoisier (HOFER, Andreas. Kraftwerk 1 – Une utopie construite. 2015)



Coupes



Photo extérieure

Étage courant/
logements
Plusieurs typologies
en fonction du nombre
des chambres



Références de Co-living: Programme

Kraftwerk 2, Zurich, Adrien Streich architecte, livré en 2011

EN COURS

A FAIRE:

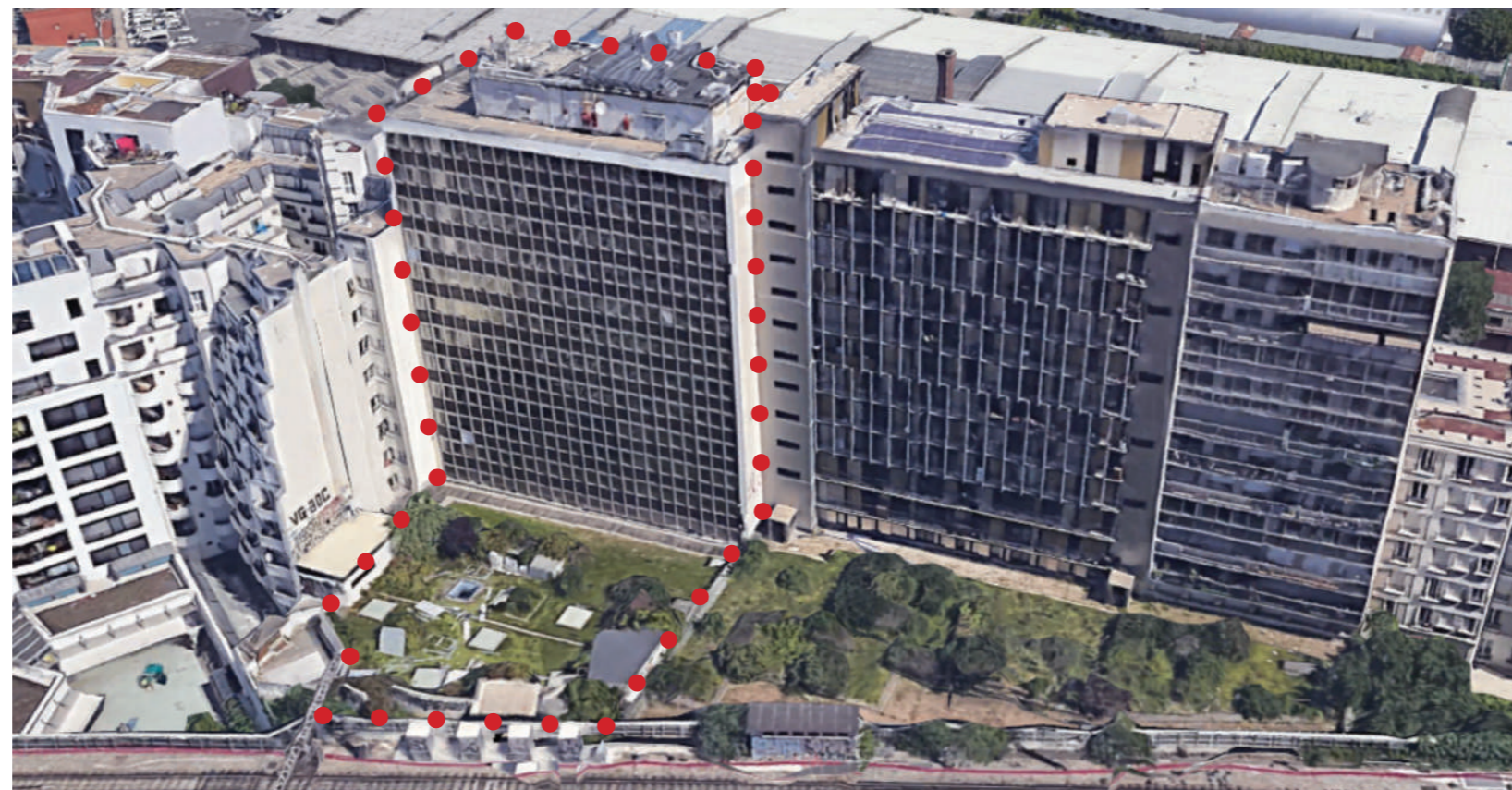
- Mettre photos, plans, coupes...
- Mettre en couleur les typologies des logements - clusters
- Comparer Kraftwerk 1 et 2
- Expliquer que ce qui m'intéresse est l'évolution des typologies des logements qui devient de plus en plus mélangé avec des espaces communs
- Pas intéressé pas l'aspect participatif dans la conception

Le site

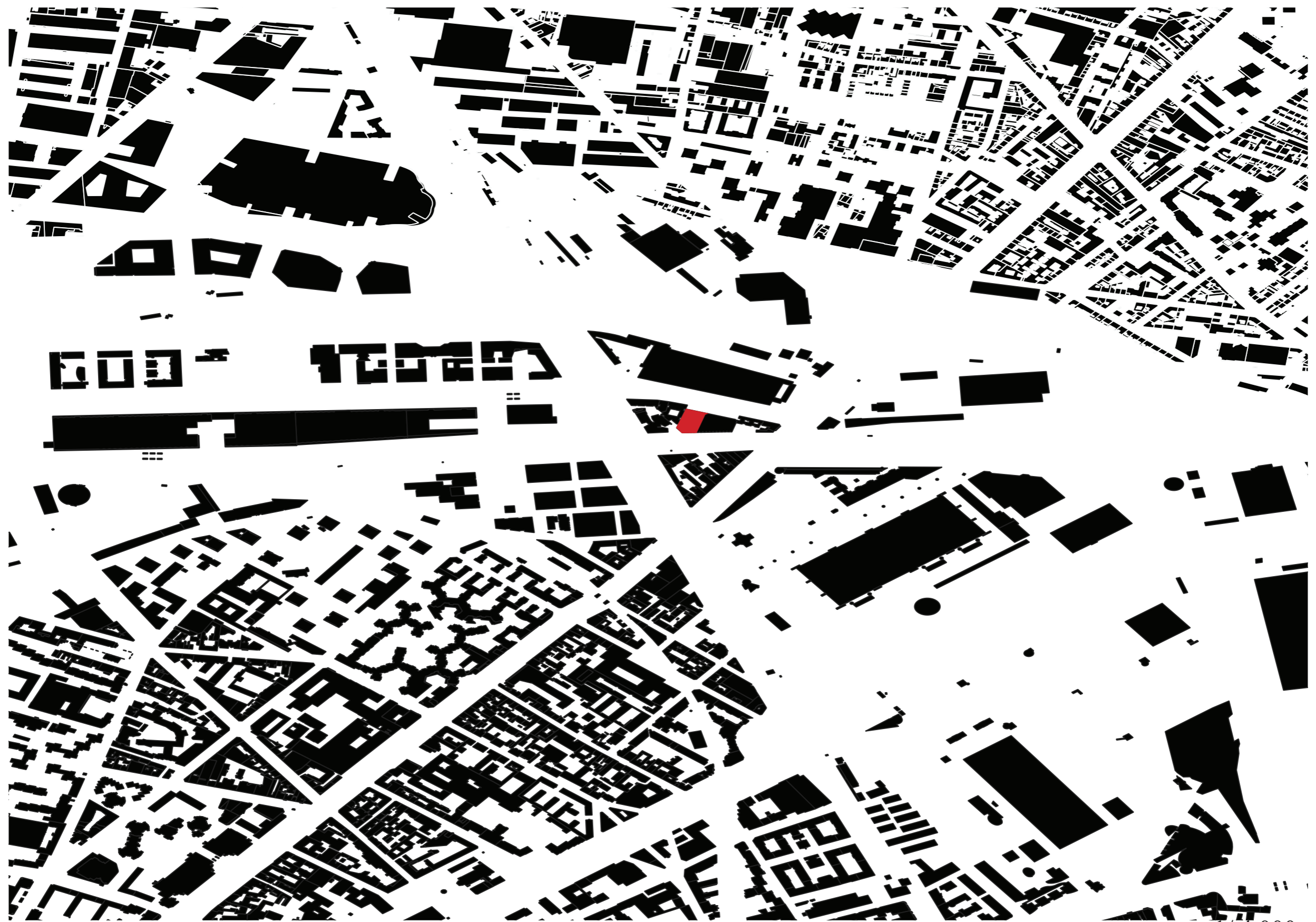
Photos aériennes



Façade nord

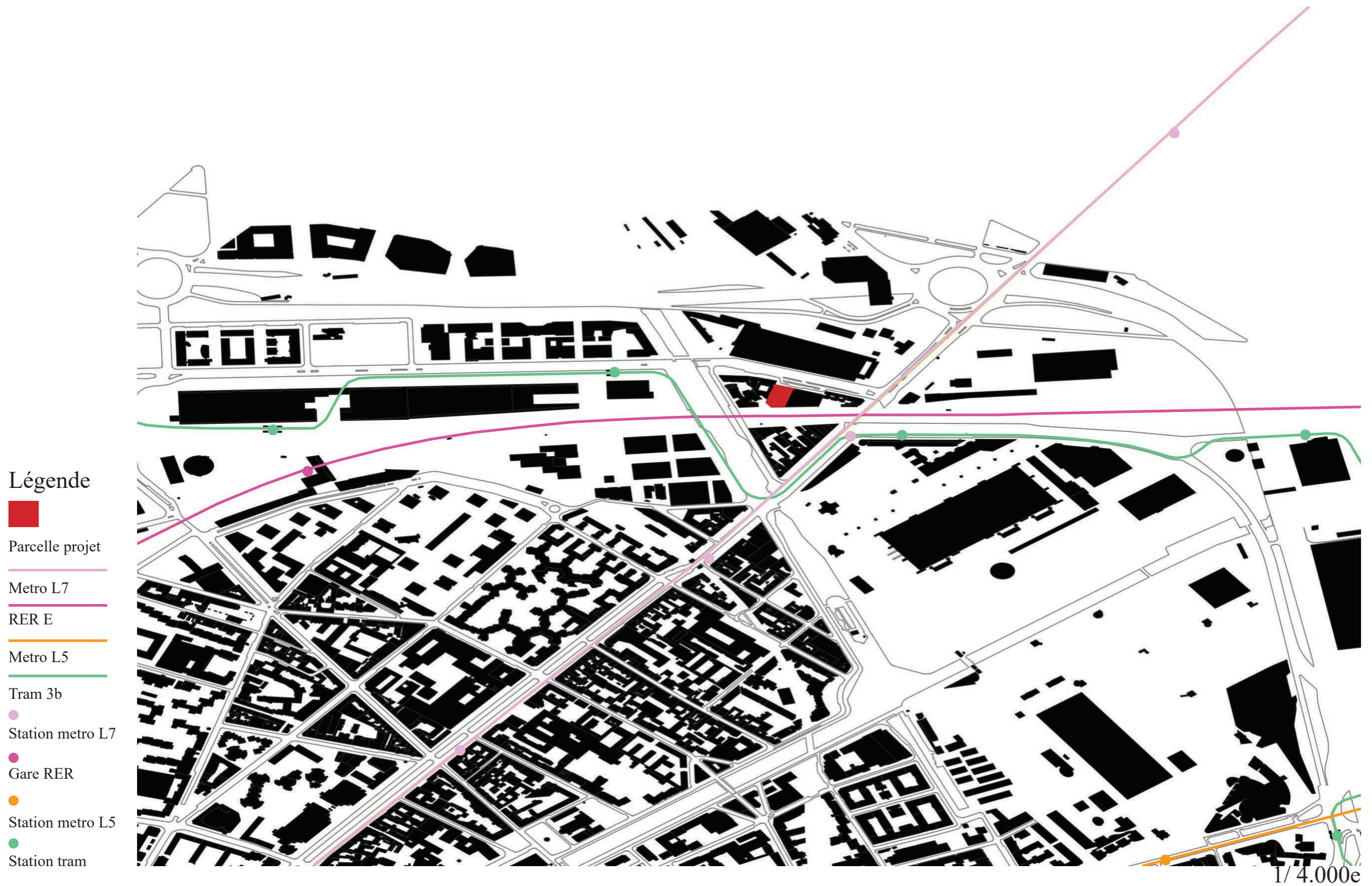


Façade sud



1/ 4.000e

Transports en commun

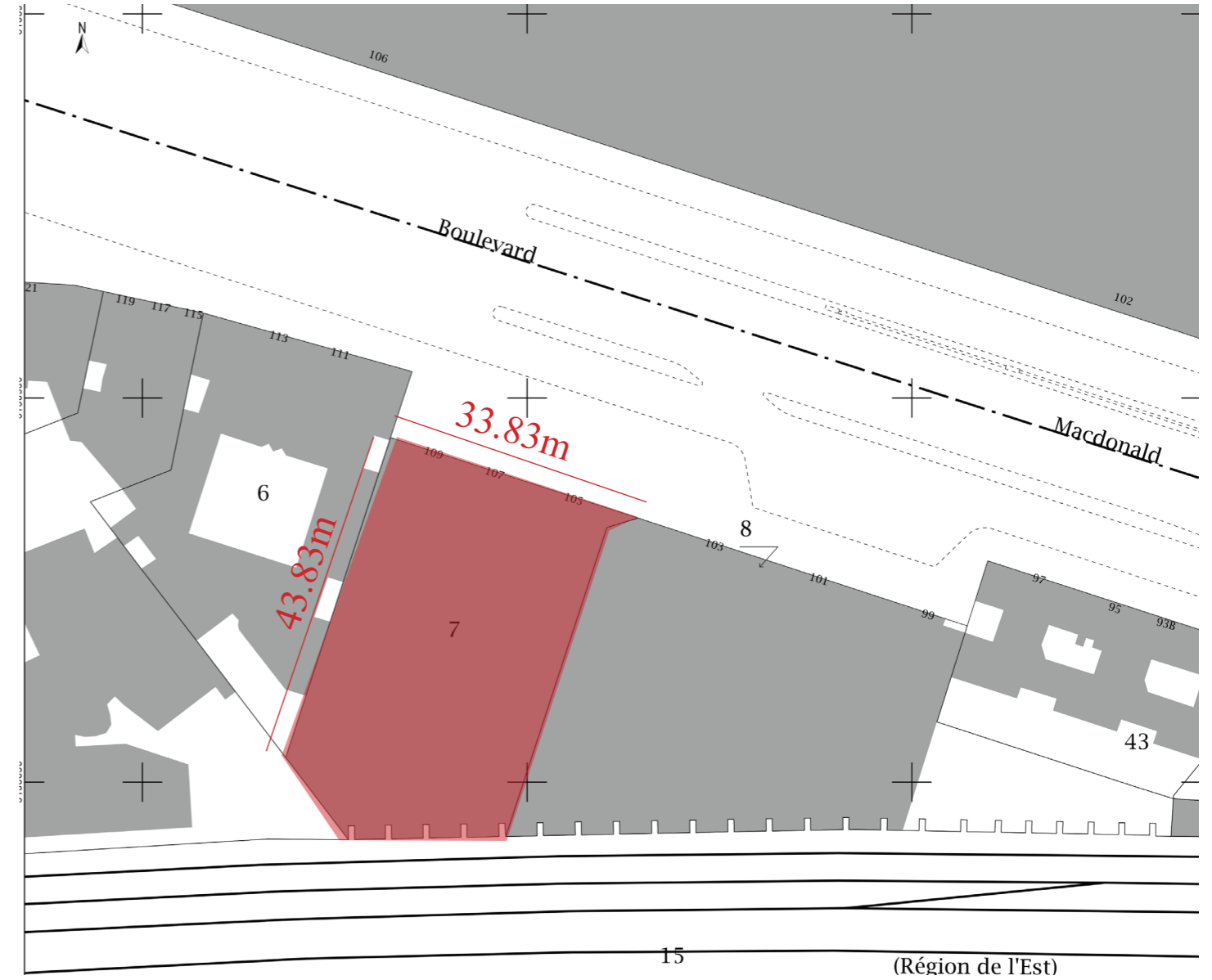


Le projet

Le programme

L'objectif du projet est de concevoir un immeuble où l'on trouve une mixité d'usage au sein du lieu d'habitation.

Espaces	Emplacement
- Logements plusieurs typologies -----	R+1, R+2, ...
- Fab lab-----	?
- Espace de travail commun (travail individuel/ silence)-----	?
-Espace de travail commun (travail en groupe/ bruit)-----	?
- Espace de convivialité/ séjour partagé-----	?
- Espace gaming-----	?
- Cuisine et salle à manger partagé-----	?
- Espace fitness-----	?
- Jardin partagé-----	RdC
- Laverie partagé-----	RdC
- Local vélos-----	RdC
- Local poussettes-----	RdC
- Parking voitures souterrain-----	R-1, potentiellement R-2
- Local déchet-----	RdC
- Rooftop/ Toiture terrasse végétalisé et accessible-----	Toiture
- Accueil/ bureau de gardien-gestionnaire-----	RdC
- Espace boîte aux lettres/ sas d'entrée-----	RdC
- Autre?-----	?



Plan de masse, sans échelle

L'hypothèse

Modèle "courant"

1. Habiter



2. Travailler



3. Partager/ Vivre-ensemble



Modèle du projet

1. Habiter



2. Travailler



3. Partager/ Vivre-ensemble



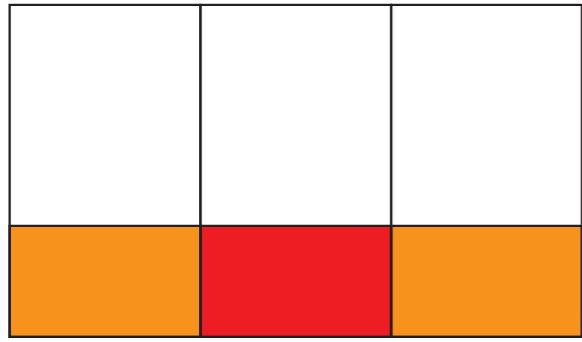
+

+

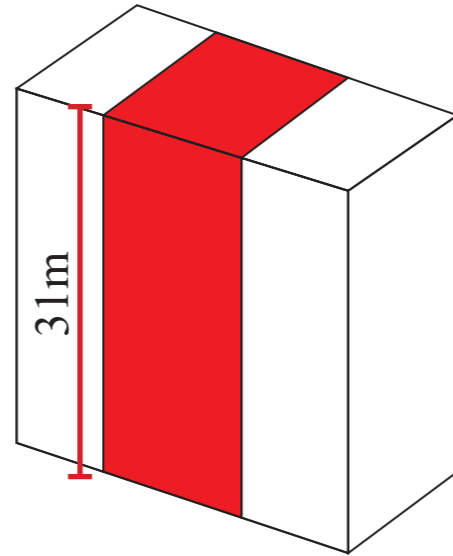
Le PLU de Paris en résumé concernant le site

Le volume

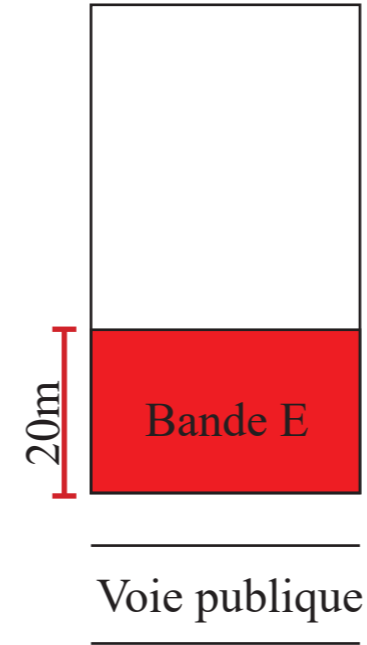
Alignement



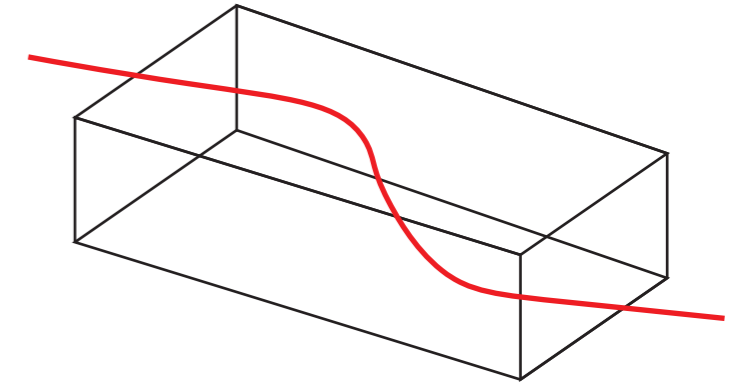
Hauteur



Emprise au sol

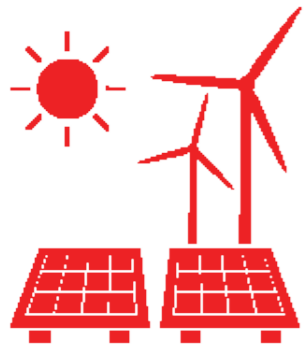


Privilegier la double orientation des logements



A intégrer

Equipement de production d'énergie renouvelable si $SP > 1500m^2$



Local vélos



Local poussettes



Local déchets



A privilégier

Matériaux absorbant peu le rayonnement solaire



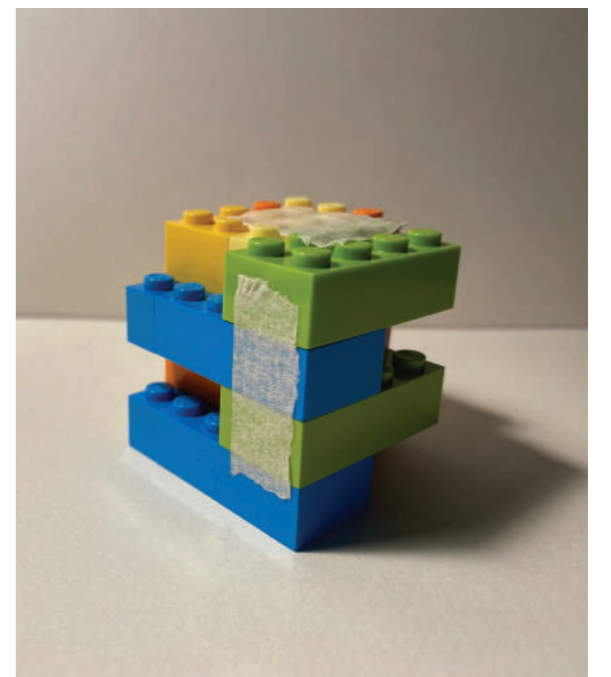
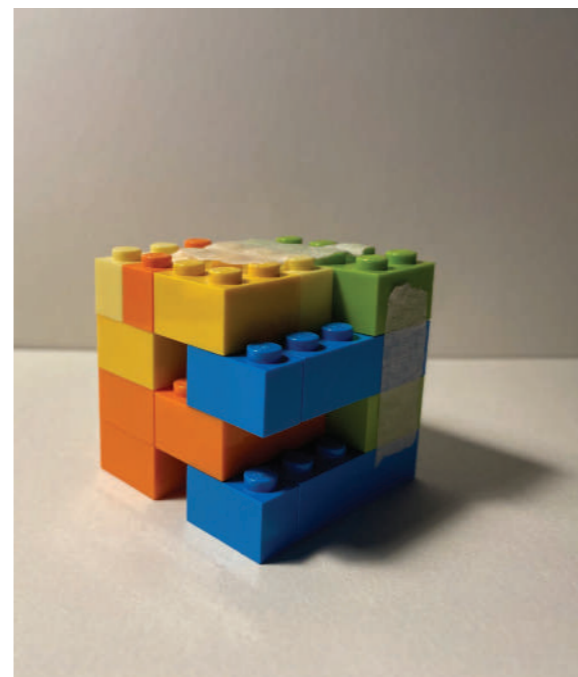
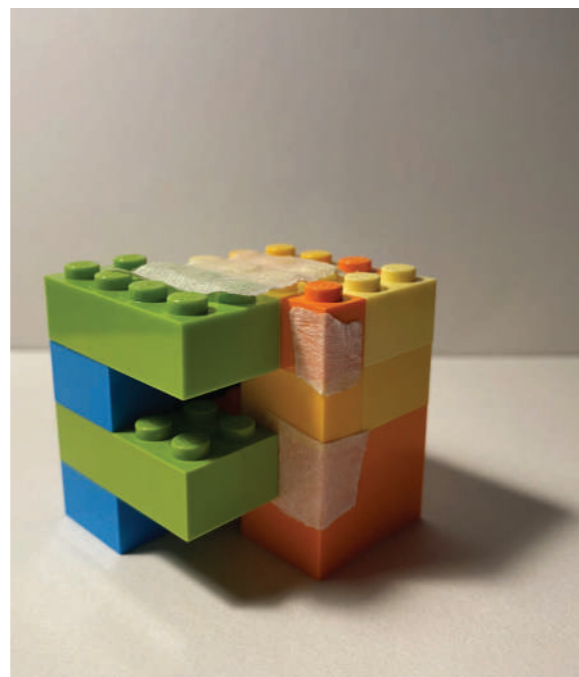
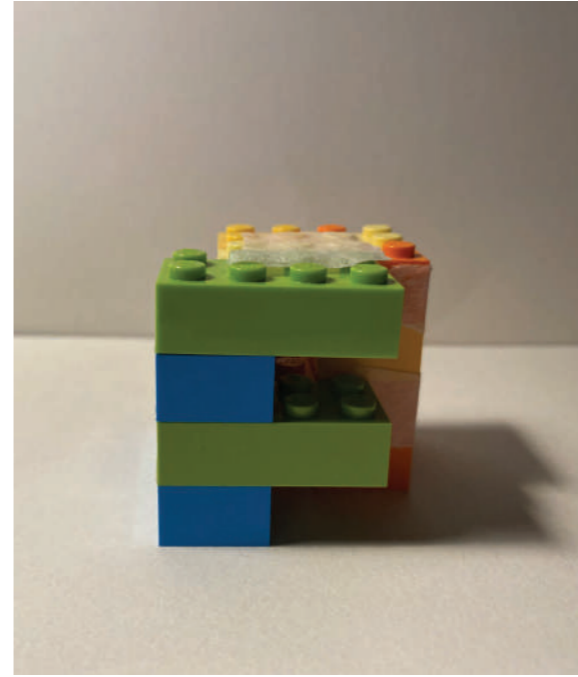
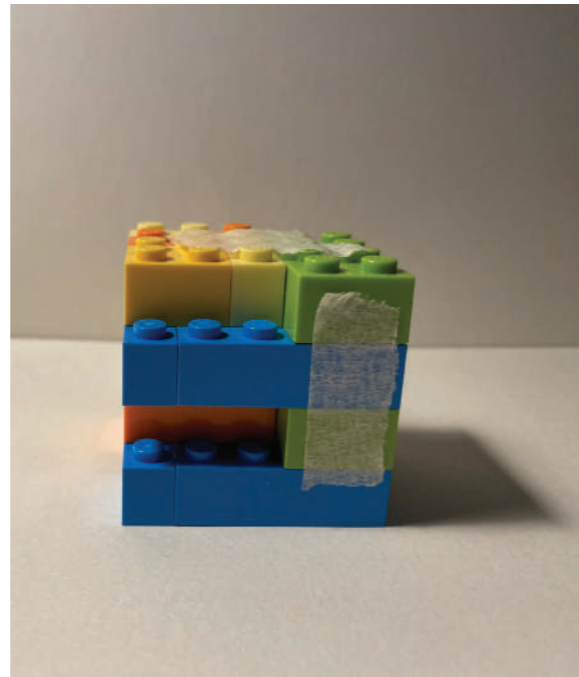
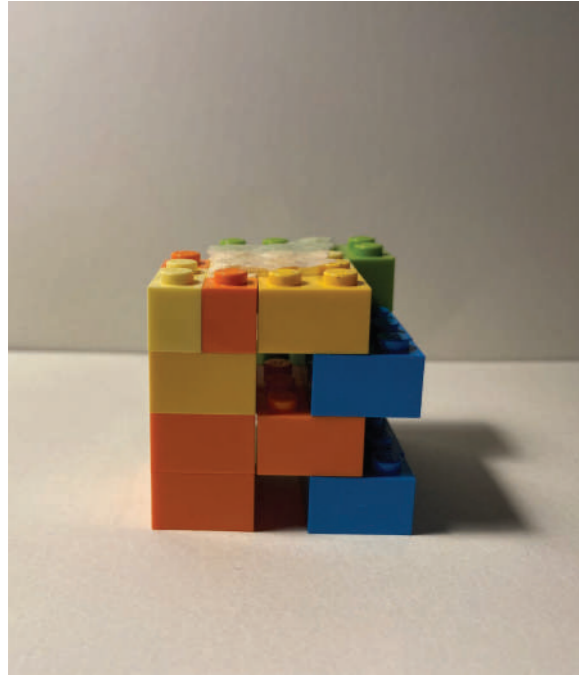
Matériaux biosourcés



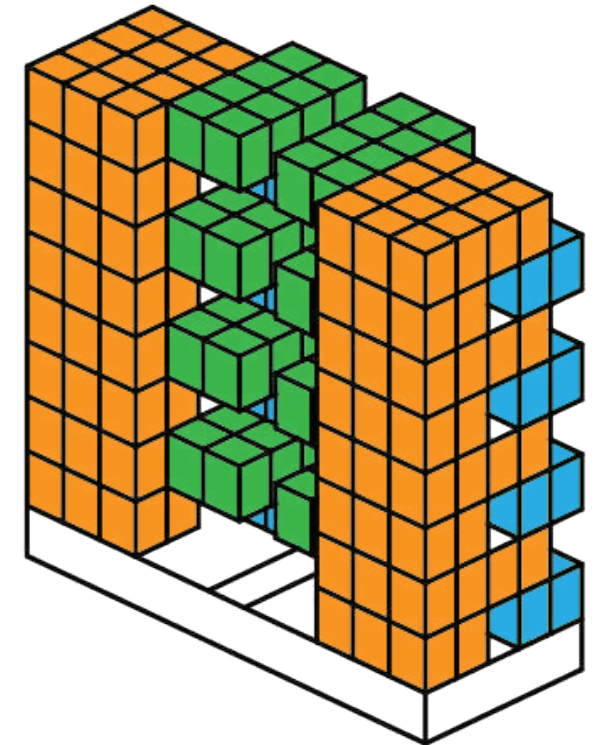
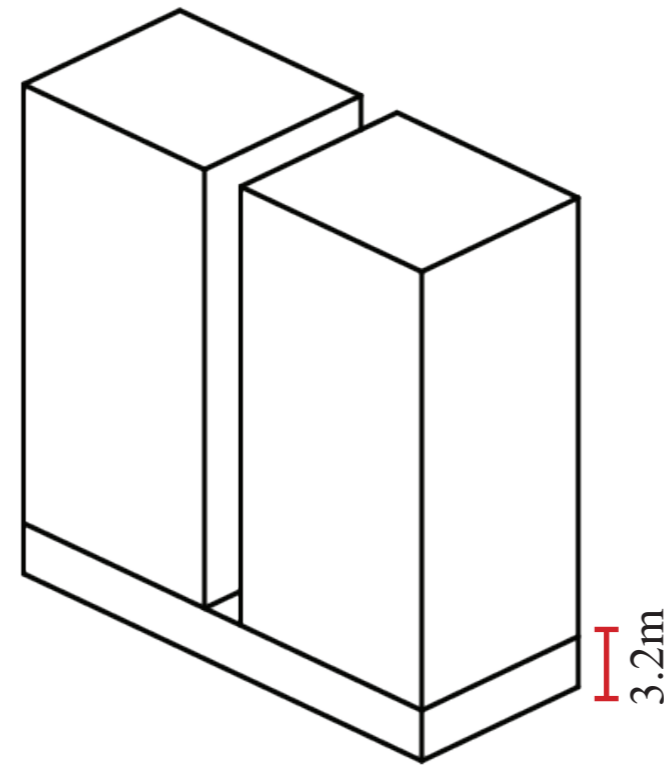
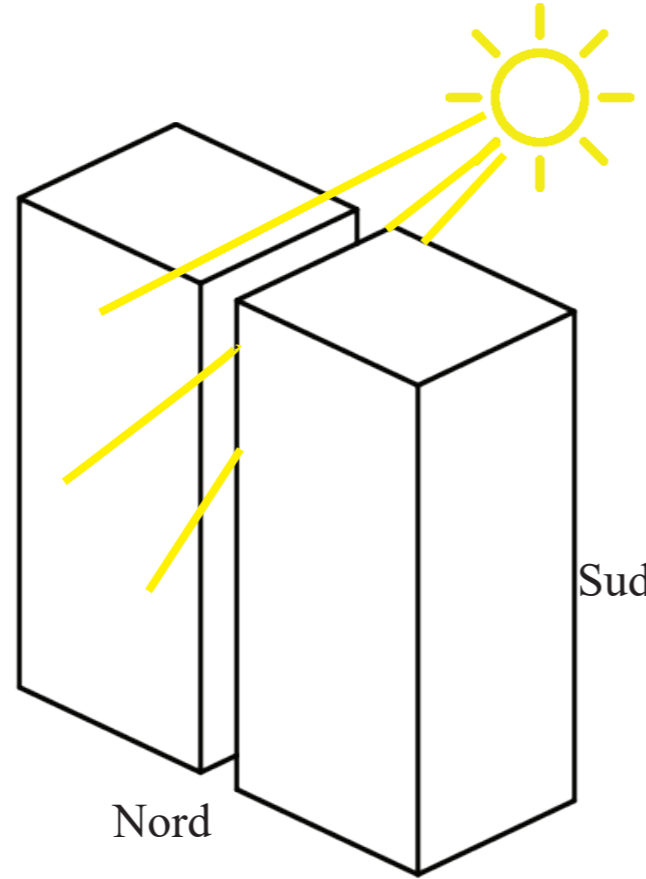
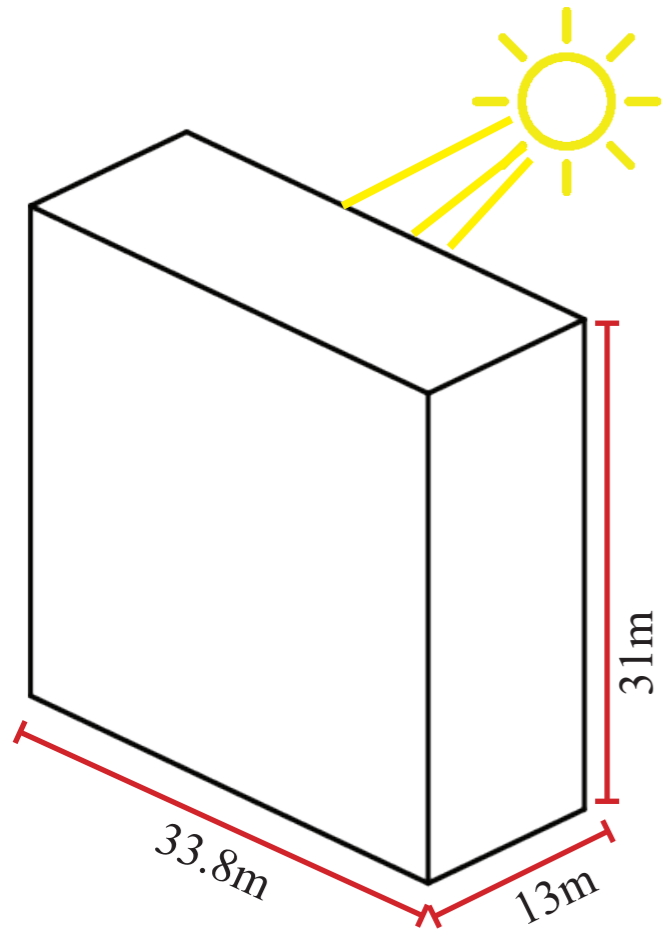
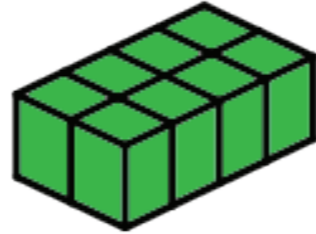
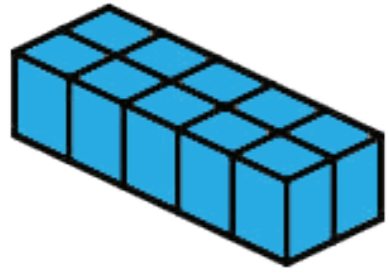
Autres infos

Zone UG, Secteur plus favorable à l'emploi, Zone comportant des poches de gypse antéludien (PPRn), Zone de mise en valeur du végétal, Zone non-déficitaire en logement social, Orientation d'aménagement: Paris Nord Est

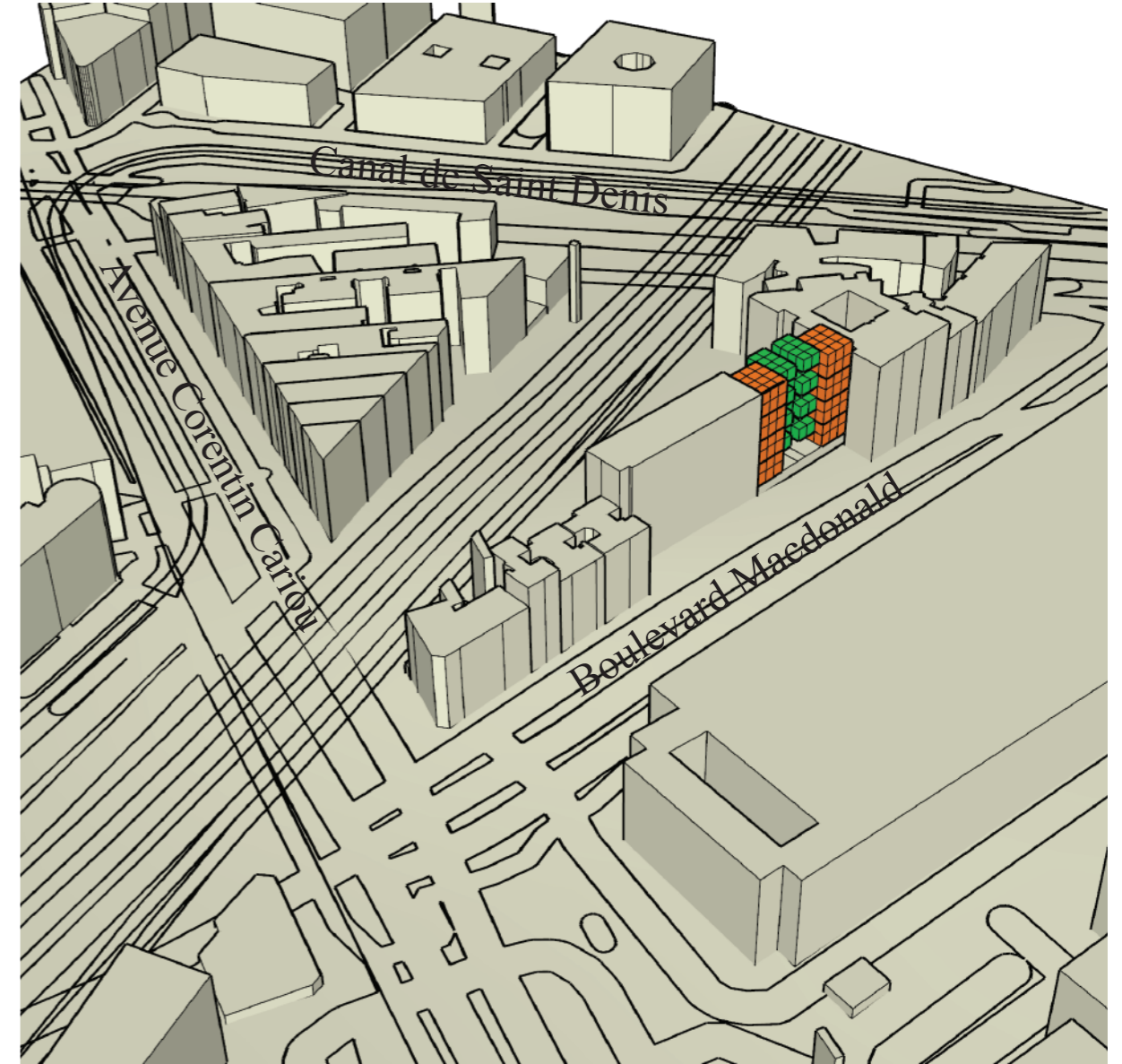
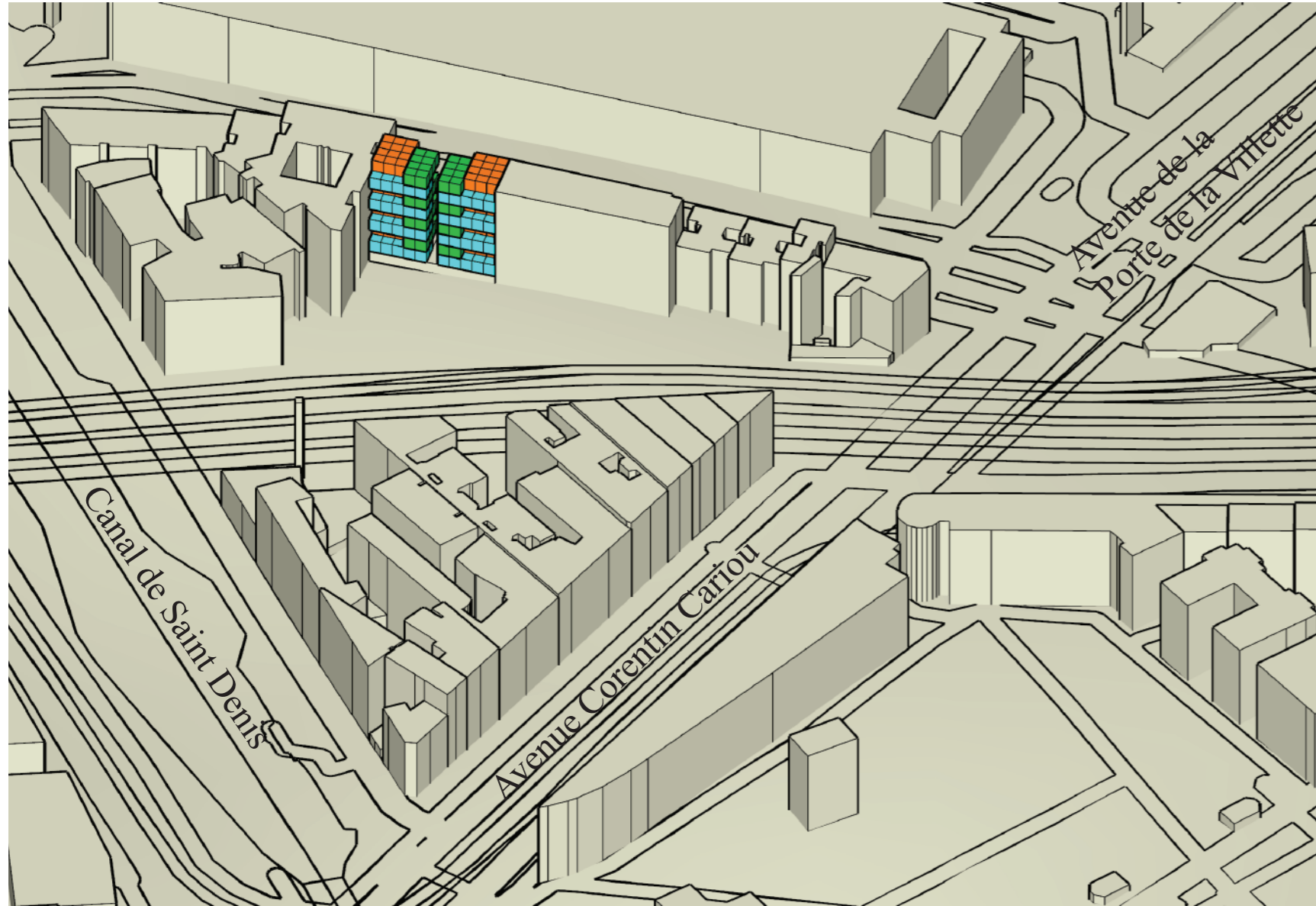
Le module



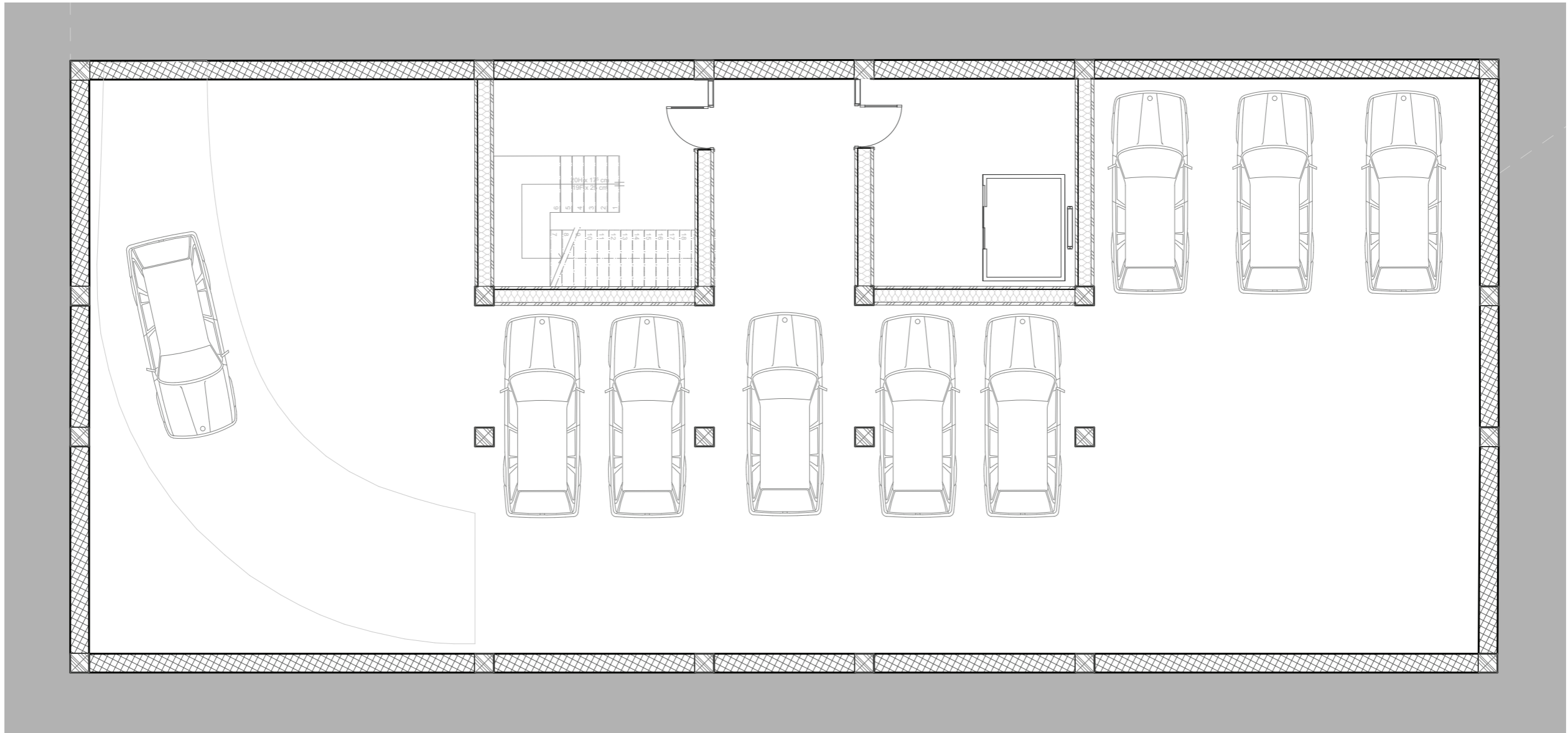
Le volume d'après le module



Le volume dans le site

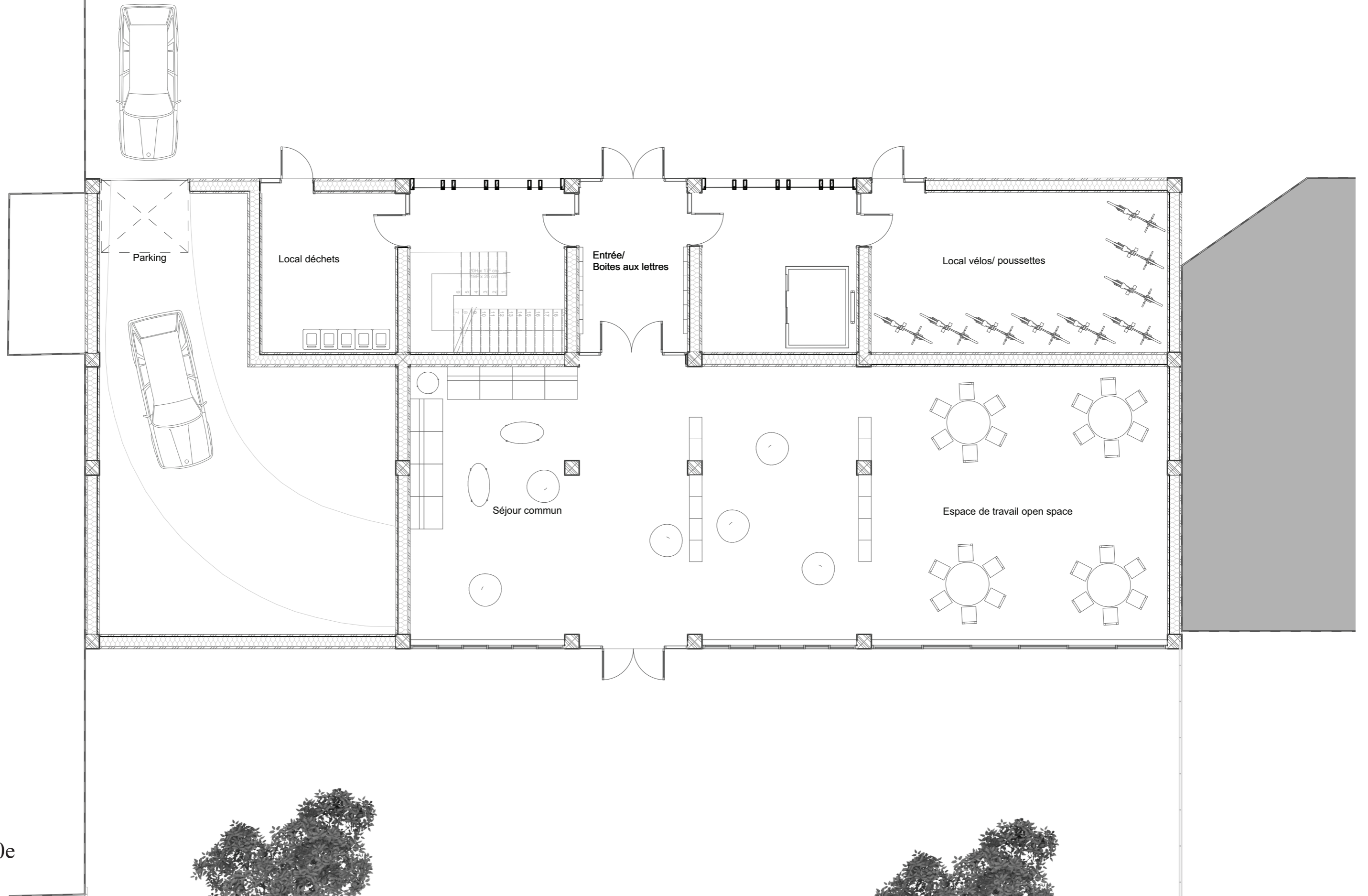


Plan R-1



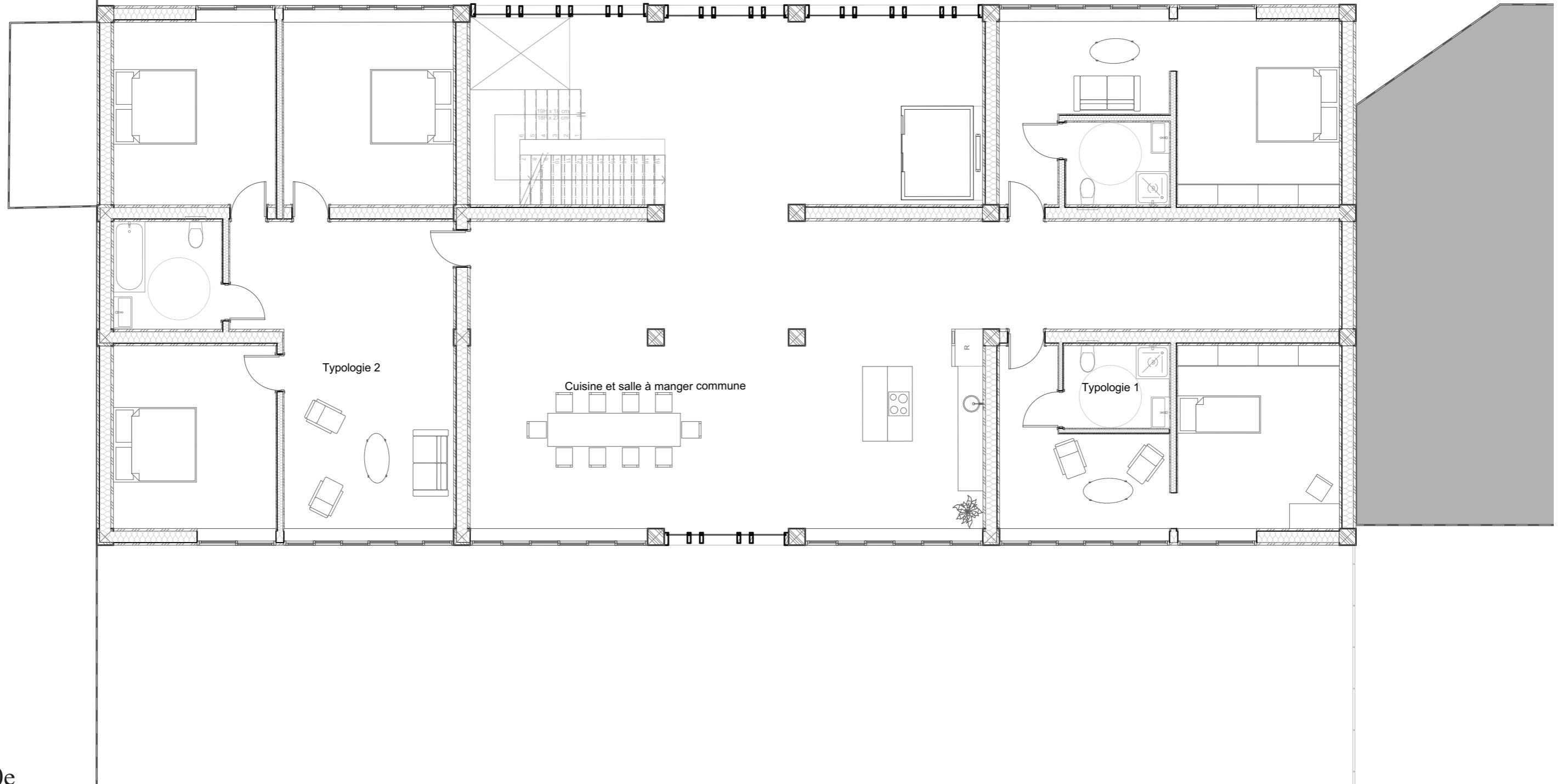
1/ 100e

Plan RdC



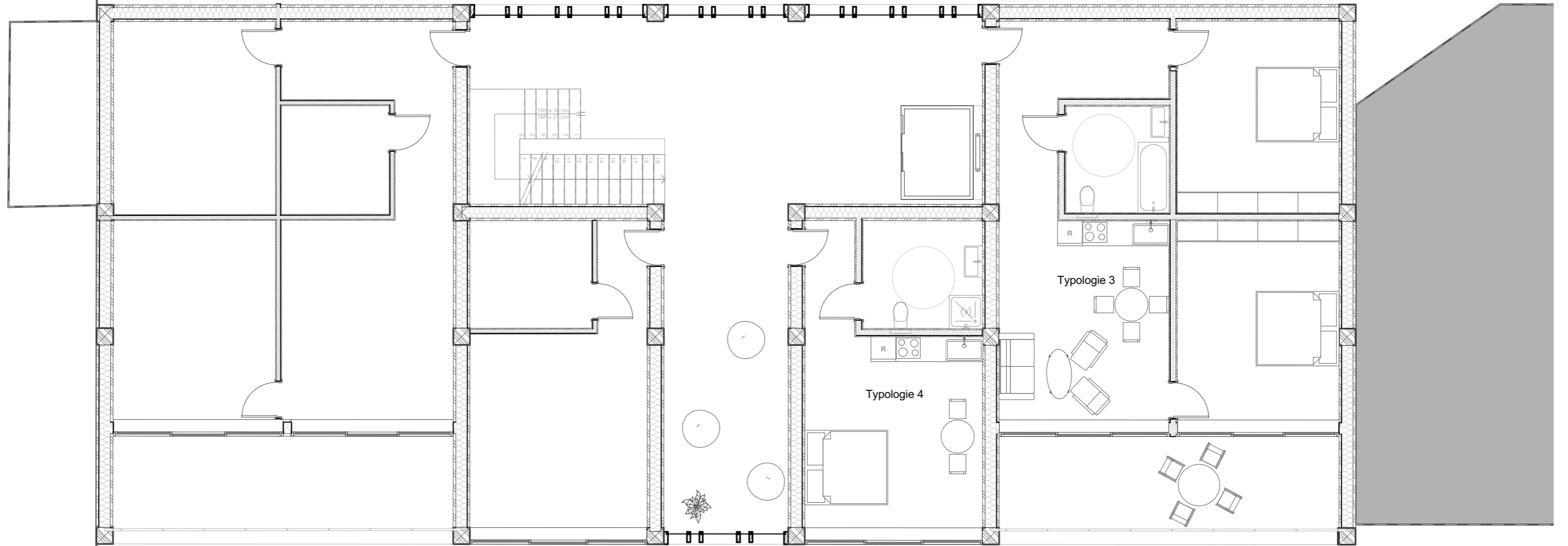
1/ 100e

Plan R+1



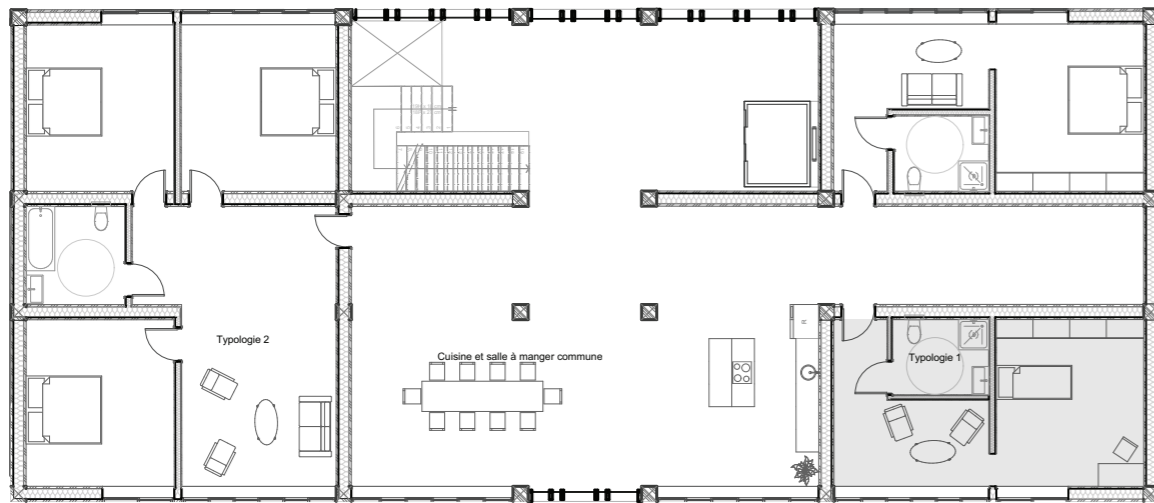
1/ 100e

Plan R+2

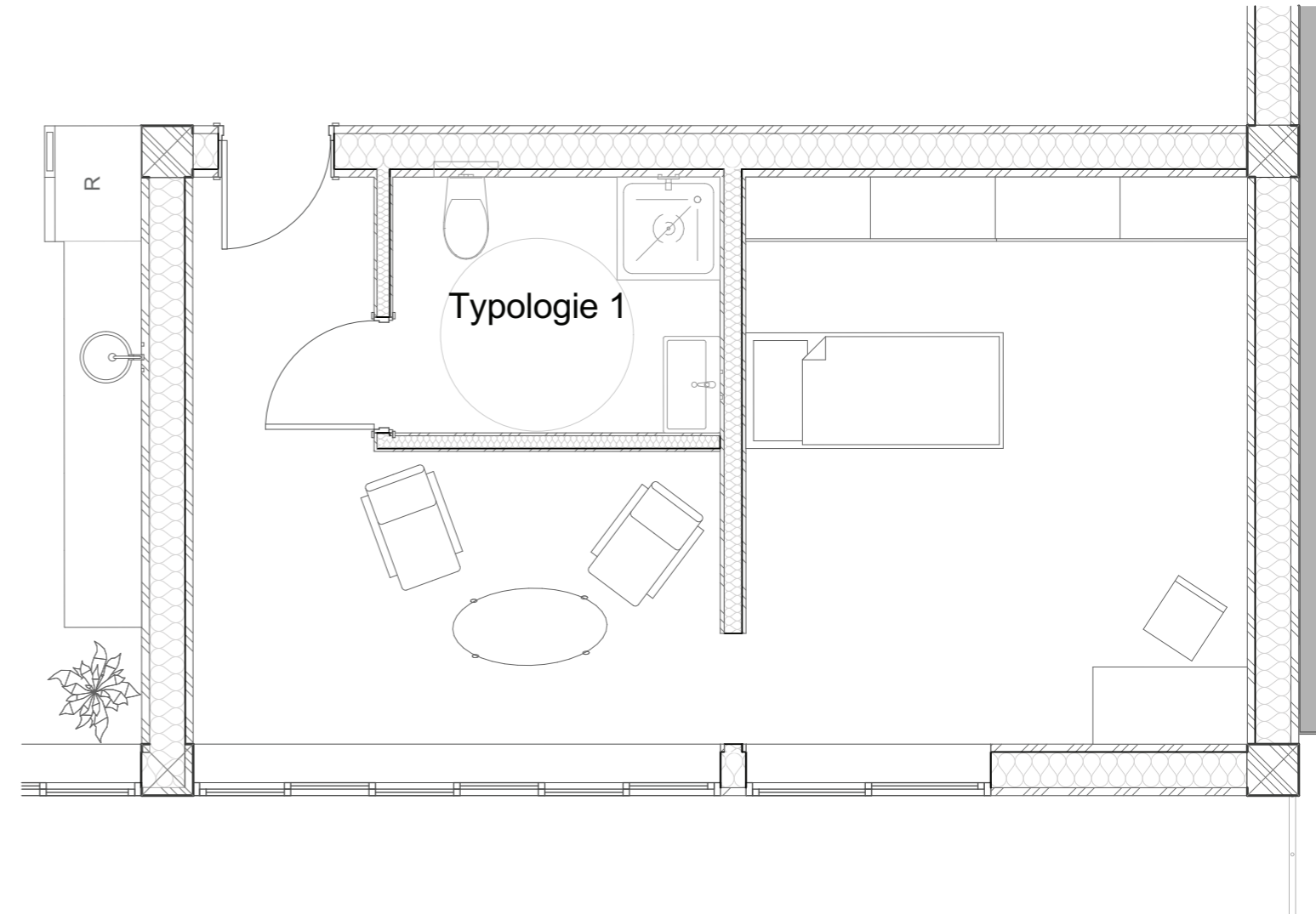


1/ 100e

Typologie 1

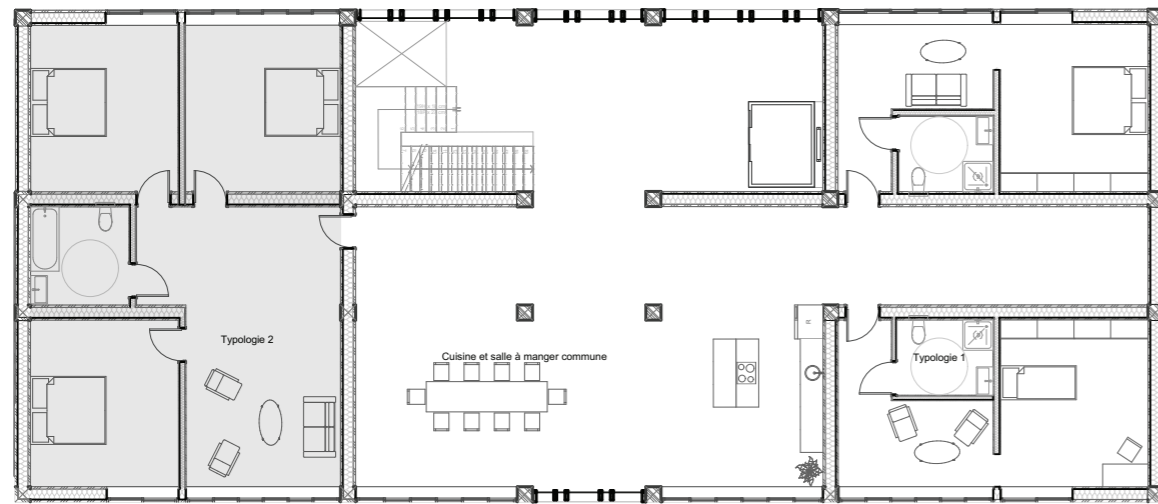


1/ 100e

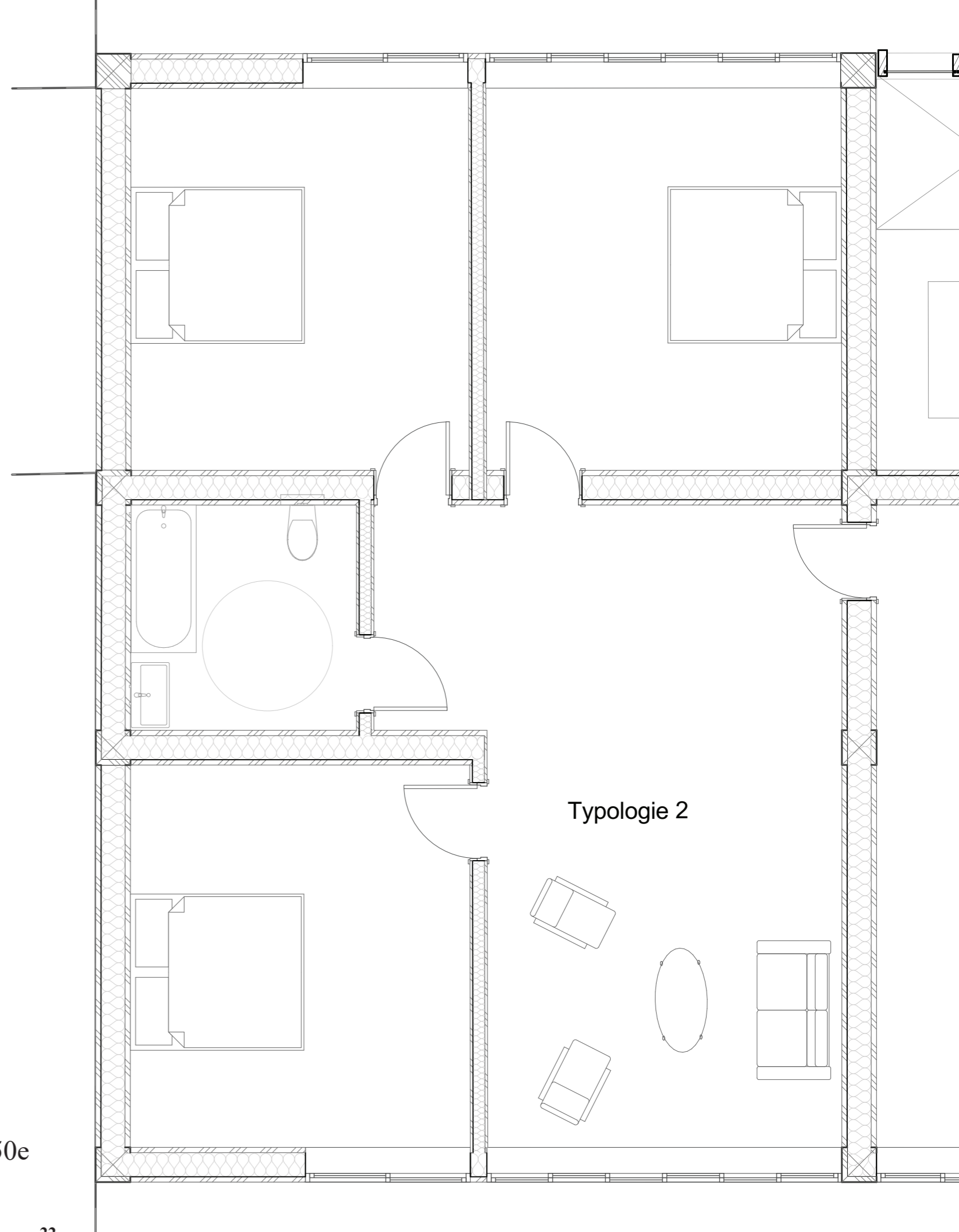


1/ 50e

Typologie 2

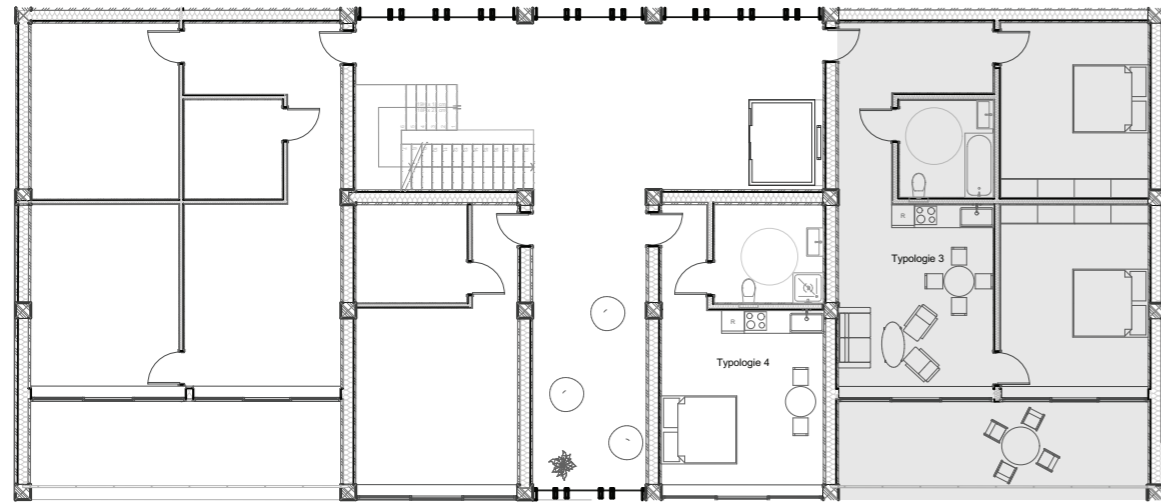


1/ 100e

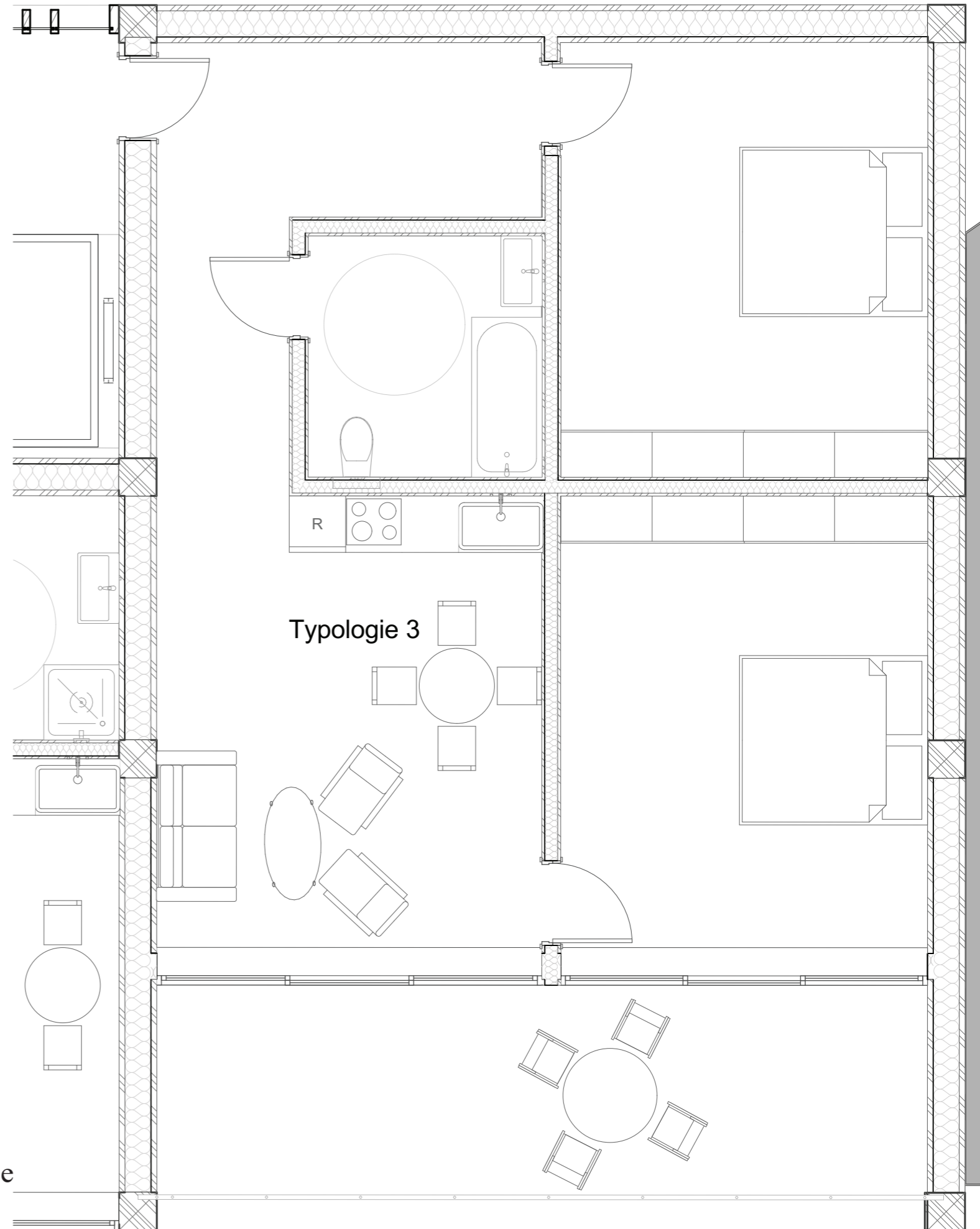


1/ 50e

Typologie 3

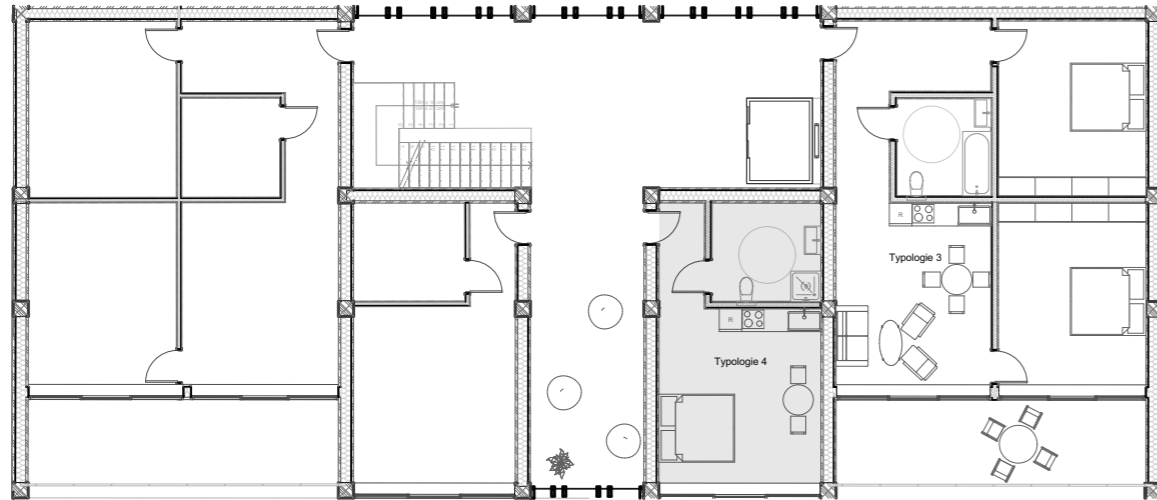


1/ 100e

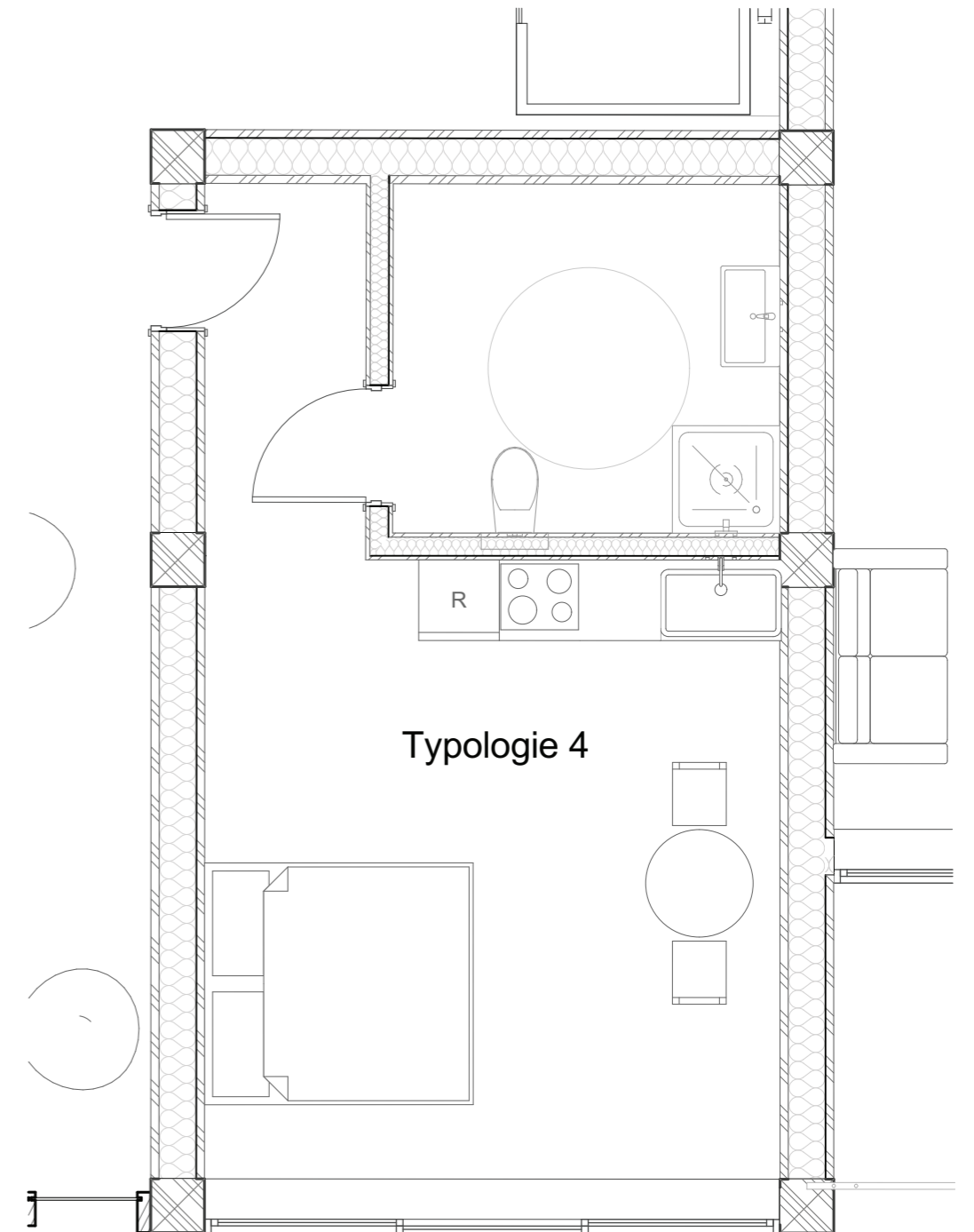


1/ 50e

Typologie 4

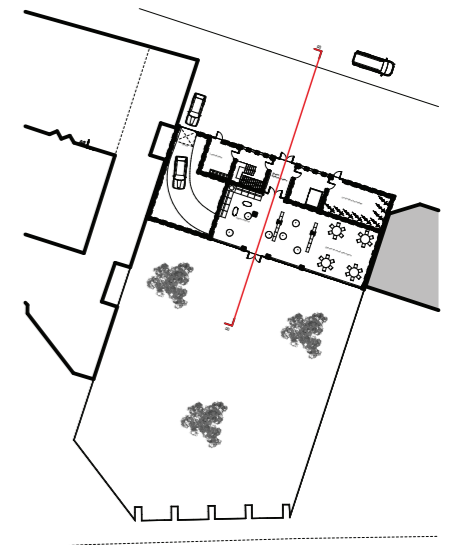
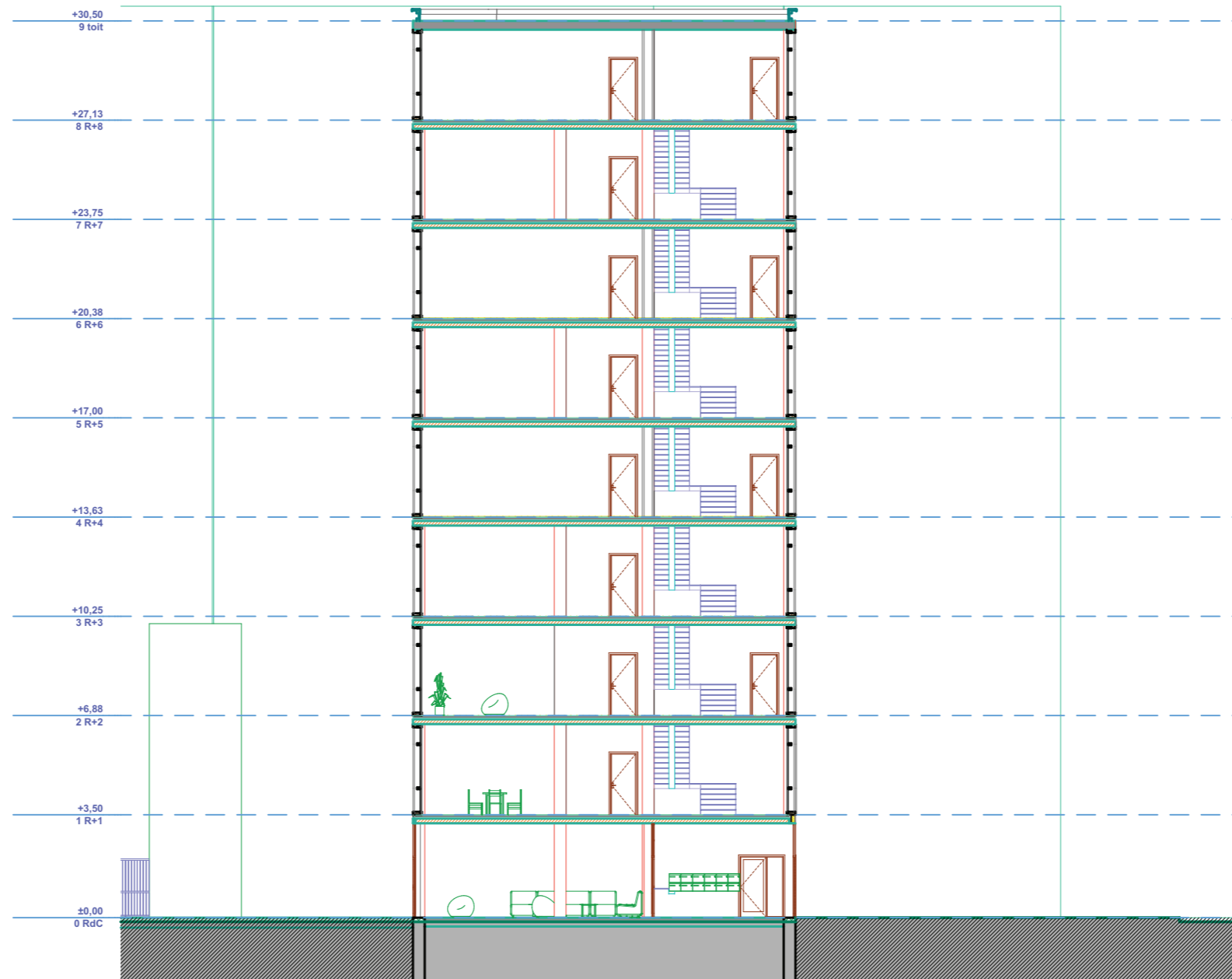


1/ 100e



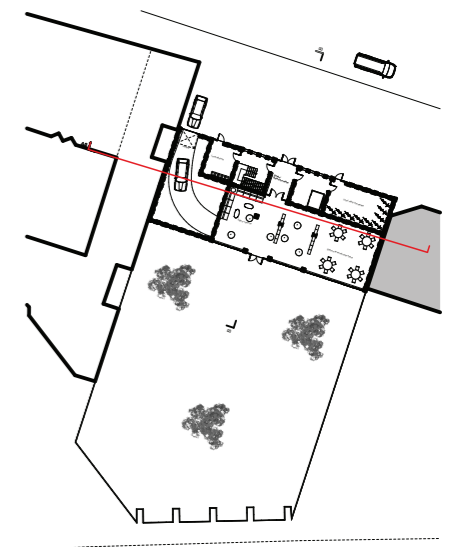
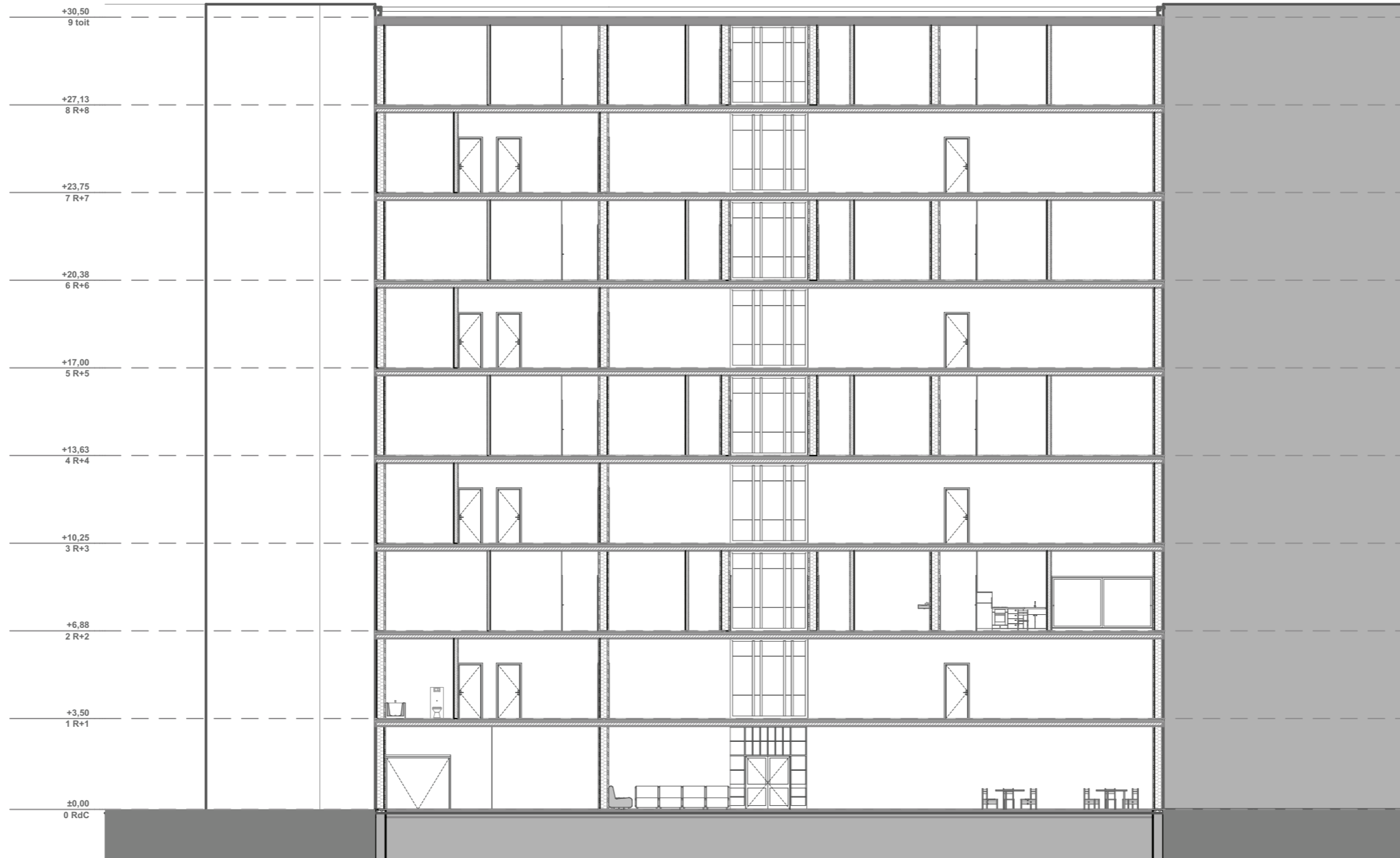
1/ 50e

Coupe transversale



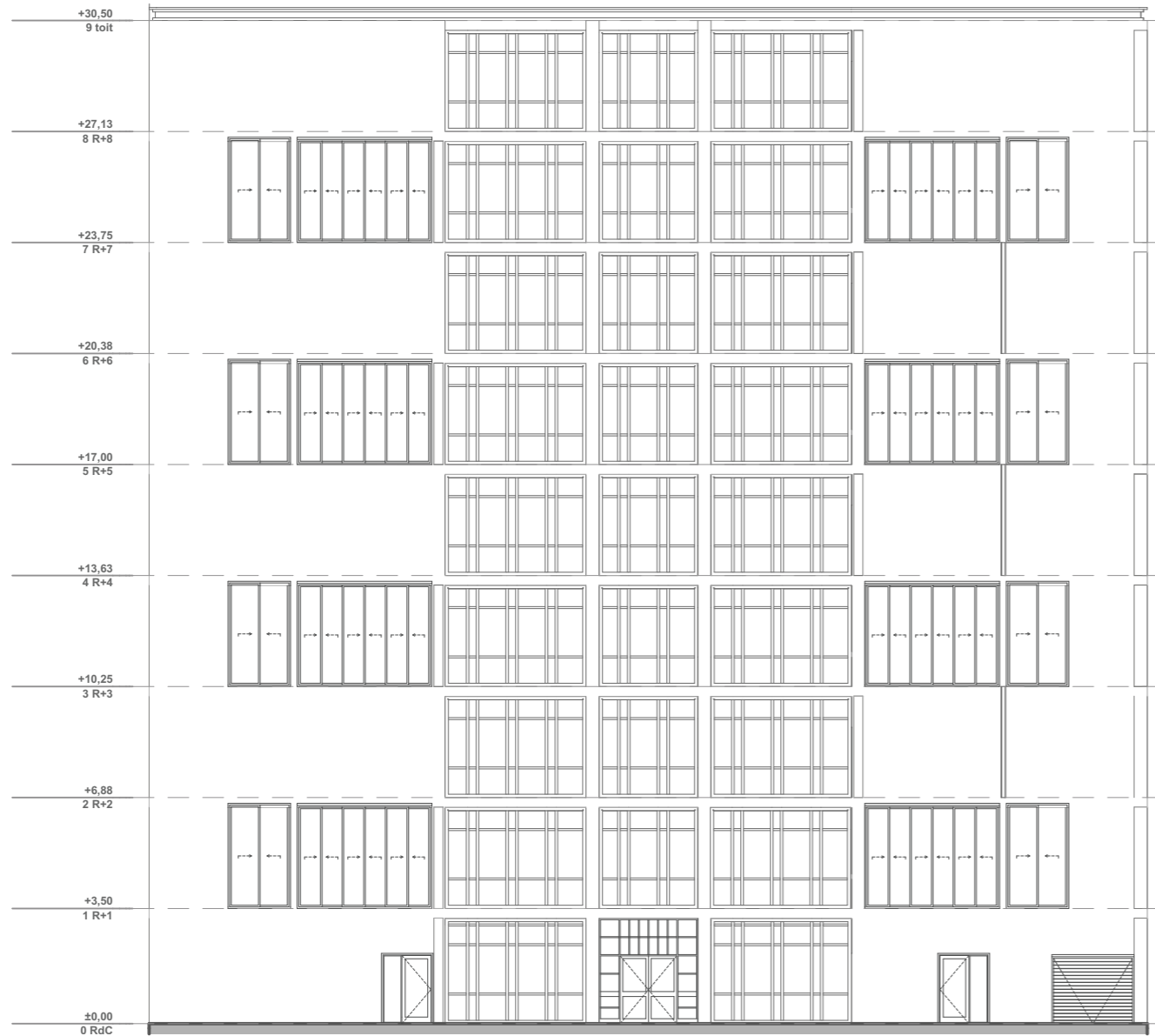
1/ 200e

Coupe longitudinale



1/ 200e

Façade nord



Façade sud



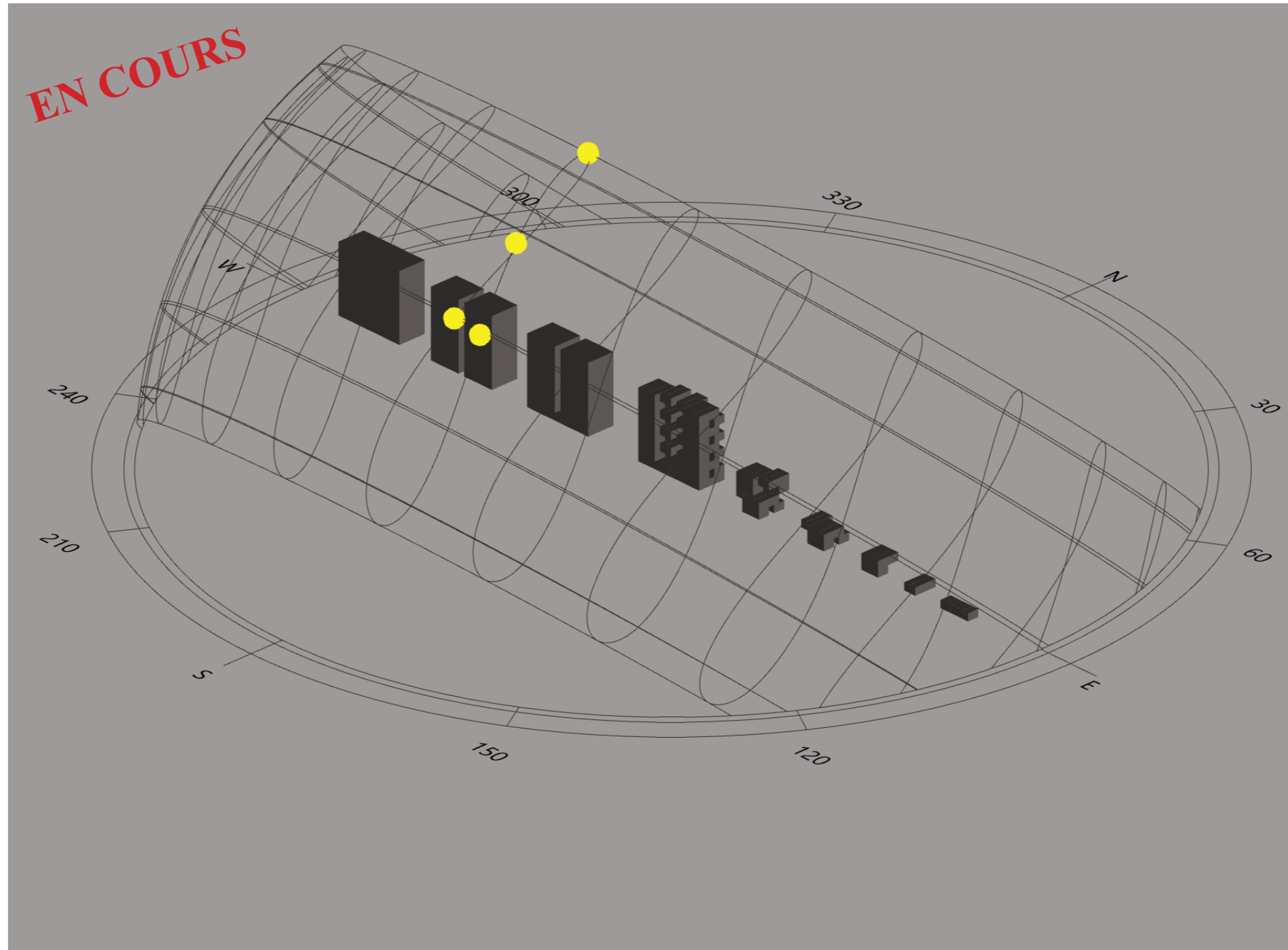
1/ 200e

Rendu 3D - Façade sud



Conception bioclimatique

Etude d'ensoleillement - Modèle



A FAIRE:

- La photo montre l'ancienne 3D pour tester le Grasshopper
- Faire l'étude avec la 3D actuelle avec le site

EN COURS

Etude d'ensoleillement et étude de radiation - Grasshopper 3D

