

REGENERATION URBAINE DES BARRIADAS A TRAVERS DU PUBLIC

AMENAGEMENT ET CONSTRUCTION D'UN ENSEMBLE EDUCATIF-CULTUREL- ESPACES RECREATIFS

Raquel Vasquez Soto
18428

PFE 13 - Projets, Prospective et villes Européennes

Encadré par :

E. Locicero, N. Belkadi, S. Wachter

1. INFORMATIONS GENERALES

THEME:

Il s'agit de la conception d'un ensemble avec une école, une bibliothèque et des espaces publics ouverts au public en mode sociale. Le thème abordé est sociale-urbain-constructif.

SITE:

Le projet est situé au Pérou, Lima, dans la colline San Cosme, lequel est la barriada la plus ancienne du Pérou. Elle est l'un des foyers où la Tuberculose est très présente dû à son grande densité urbaine et le manque de ventilation et illumination urbaine nécessaire.

L'un des enjeux importants est la topographie et la manque des espaces verts, des espaces publics. C'est à travers du public qu'on va créer des liens et de-densifier le tissu urbain pour laisser respirer la ville

CONTEXTE:

La colline San Cosme s'inscrit dans l'une des zones en proximité à Gamarra, l'une de centre commerciale plus grande du Pérou. C'est une zone de commerce à grande échelle. Le resultat: des quantités de poubelle en fin journée dans la rues, un grand taux de délinquance. Manque d'accès à certains zones du à la topographie. Il existe un grand manque des espaces publics et équipements culturels publics

ORIENTATIONS ENVISAGÉES

Dynamiser ce quartier, le rendre plus accesible. Creation des espaces publics ca donnera la mixité urbaine et on pourra créer un ambiance plus agreable. Grâce à la création de cette ensemble on pourra améliorer la qualité de vie des personnes. Il s'agit de l'intervention urbaine avec la collectivité.

IMPACTS ENVIRONNEMENTAUX

Reduire la pollution. Travailler avec la communauté et avec les materiaux de la zone comme l'argile. Utiliser le capteurs de brouillars, installer l'agriculture urbaine, reutiliser la pierre et l'argile de la zone dans des ateliers sur place.



2. CONTEXTE

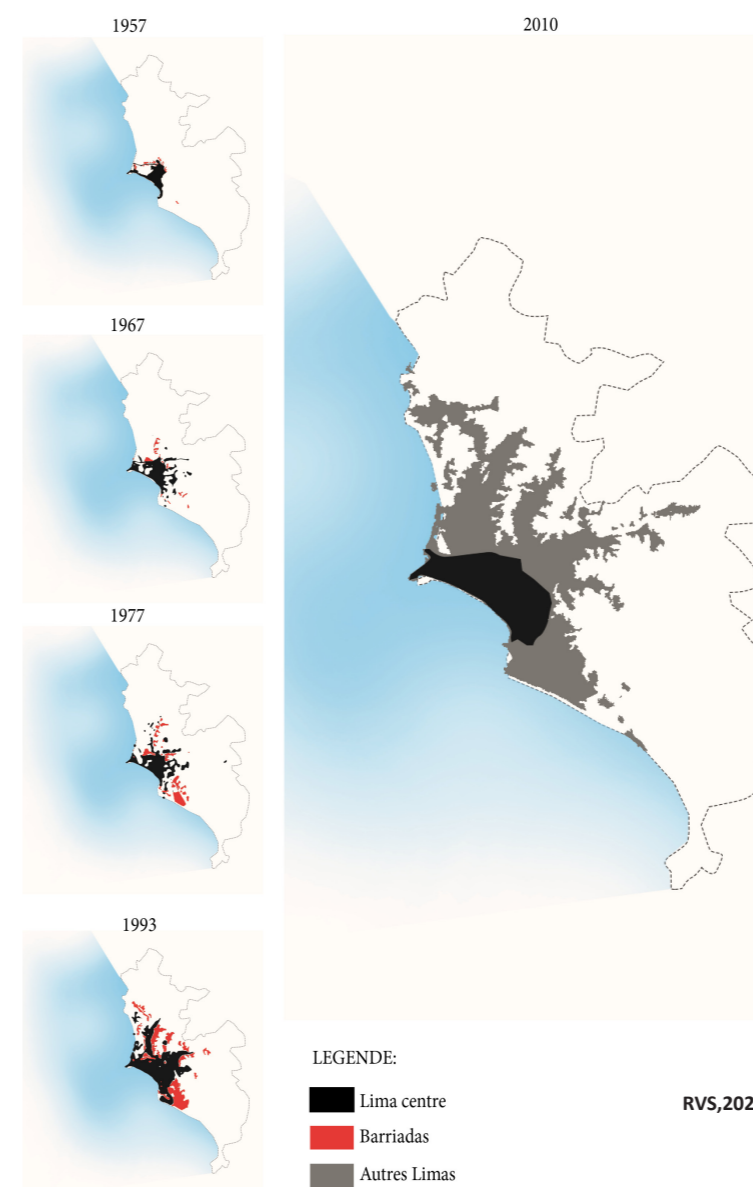
Localisation du Pérou:



Le Pérou, un pays d'Amérique du Sud est constitué grand partie de son tissu urbain des barriadas ou des bidonvilles.

RVS,2020

Evolutions des Barriadas à Lima , capitale du Pérou



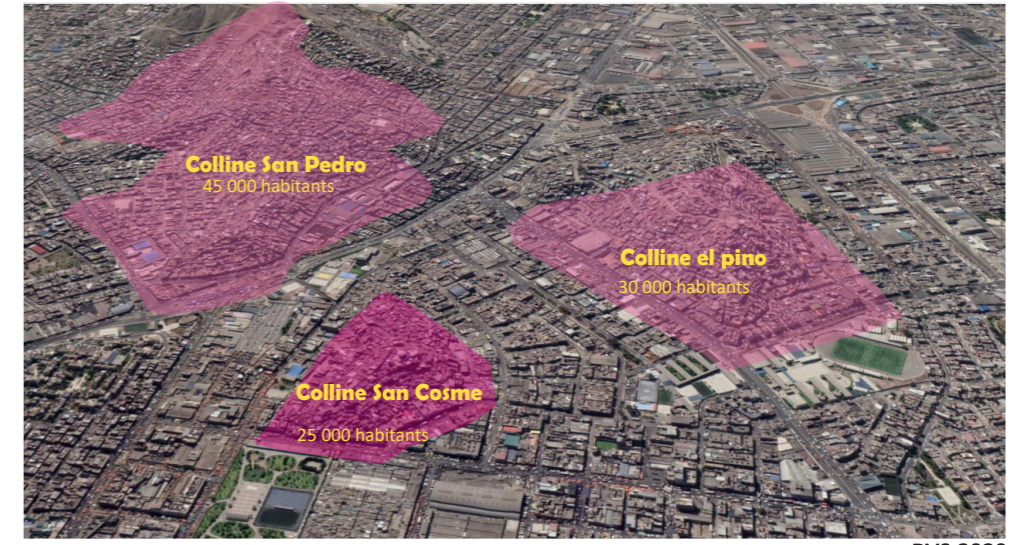
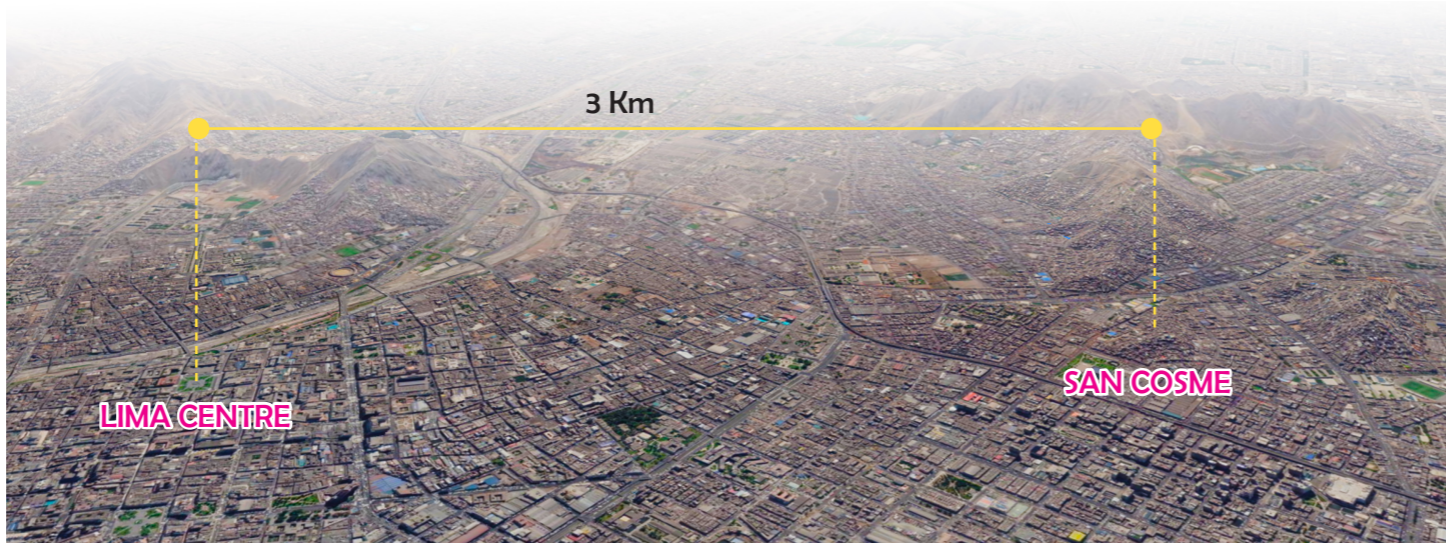
Il existe un problème qui est devenue une réalité constante. Une règle pour urbaniser les nouvelles villes en Amérique latine. On interviendra dans les espaces partagés, dans les espaces de convergence, où se développe la vie collective. Dans des espaces publics où les usages et la démarche de la collectivité sont très importantes. C'est dans ces barriadas que le rôle de l'espace public est très important et acquiert son véritable caractère public à travers les luttes, la construction, la gestion, et enfin à travers l'usage et le sens qu'il représente pour les habitants.

RVS,2020

2. CONTEXTE

COLLINE SAN COSME-LA VICTORIA -LIMA - PEROU

Localisation du district La Victoria- Colline San Cosme



RVS,2020

LEGENDE:

LOGEMENT

- Logement densité moyenne
- Logement densité haute
- Logement - Atelier

COMMERCE

- Commerce local
- Commerce zonal
- Commerce metropolitain

- Industrie

AUTRES EQUIPEMENTS

- Education
- Hopital
- Espace Public
- Autres Usages



Problématique - Enjeux du site:



RVS,2020

Échelle métropolitaine:

- Présence du centre commercial plus grand du Pays: GAMARRA
- Présence des grands entrepôts: pas de mixité urbaine
- Grand flux de commerce- activité de manufacture
- Présence de l'arrêt du train- connectivité avec le nord-sud

Echelle distritale:

- Existence du parc l'Almirante lequel est fermé sans accès gratuit au public.
- Grand présence d'accumulation de la Poubelle dans les rues
- Grand niveau d'insecurité

- Echelle du quartier :
- 0.7 m² espace public/pers
- 17 centres éducatifs
- 0 centres de santé
- 06 restaurants populaires
- 01 centres de police
- accesibilité innadaptée

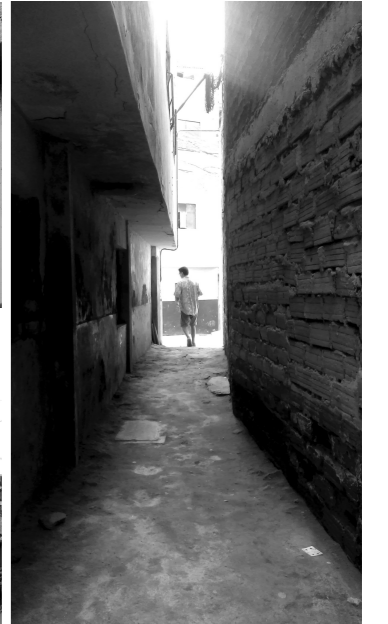
RVS,2020



3. SITE

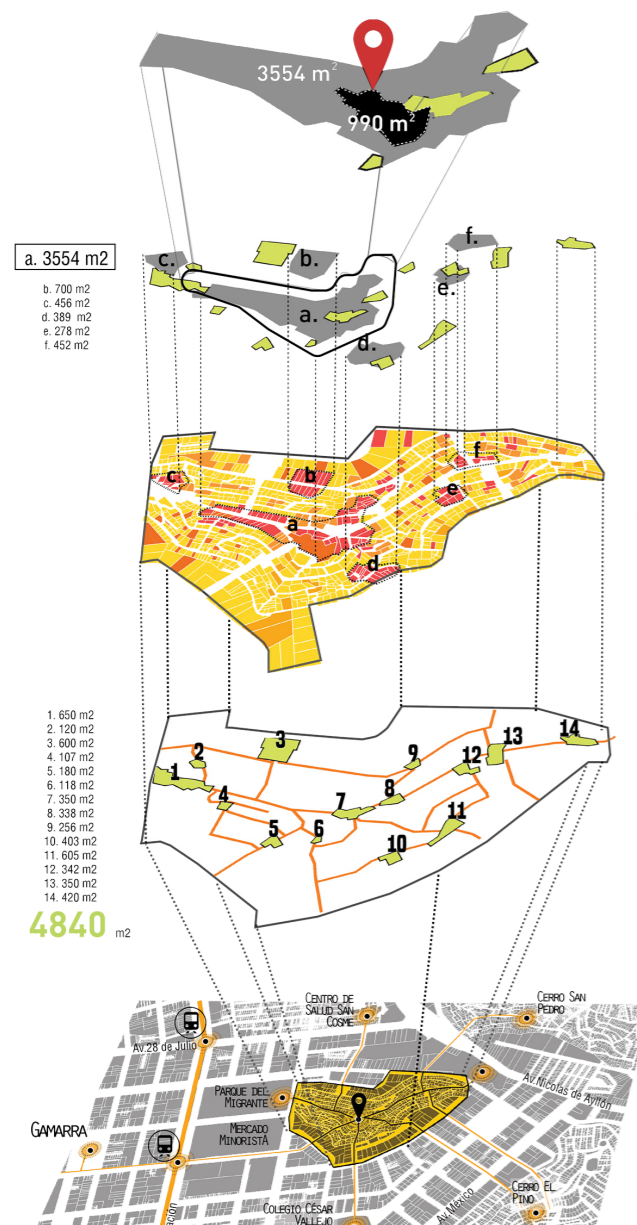
COLLINE SAN COSME-LA VICTORIA -LIMA - PEROU

Localisation du district La Victoria



© QUISPE ESTEFANIE

LIEU CHOISI
LOTS AVEC DU POTENTIEL
ETAT DE LOGEMENT
POINTS DE REENCOTRE
CONNEXION MACRO



Ecole Existante: ROSA DE AMERICA

Avec la superposition d'information on peut se rendre en compte que c'est dans le sommet de la colline San Cosme où on trouve des terrains avec du potentiel, aussi il existe un point très stratégique à intervenir : école+ Réservoir d'eau.

35% LOGEMENTS EN ETAT PRECAIRE
LOGEMENTS EN ETAT CONSOLIDE

14 POINTS DE REENCOTRE connectés autour d'un circuit qui relie la colline et son entourage

1h 53 min
2 h 46 min

DONNEES

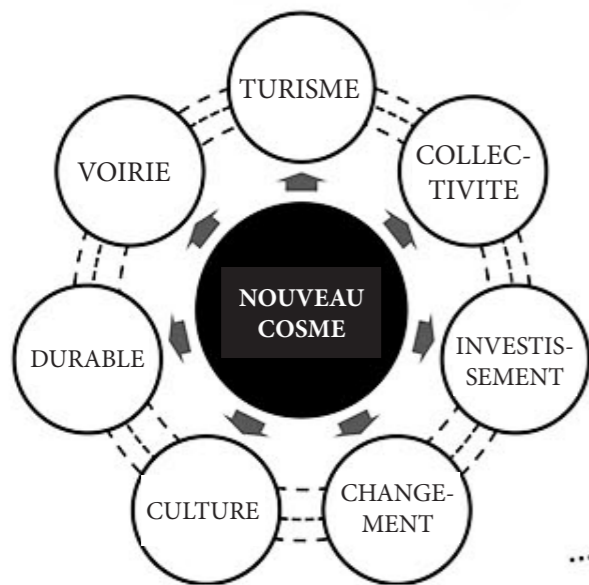
District **La Victoria**
Creation **1945**
Surface construite **98 %**
Surface Libre **2 %**
Population **7188**
Surface **5,04 km²**



3. SITE

COLLINE SAN COSME-LA VICTORIA -LIMA - PEROU

PLU DE LA VICTORIA:



CONNECTIVITE

Combinaison efficace de moyens de transport tels que les circuits d'ordre et les intégrateurs de flux

- Train électrique
- Voirie piétonne
- - - - - Pistes cyclables
- Voirie

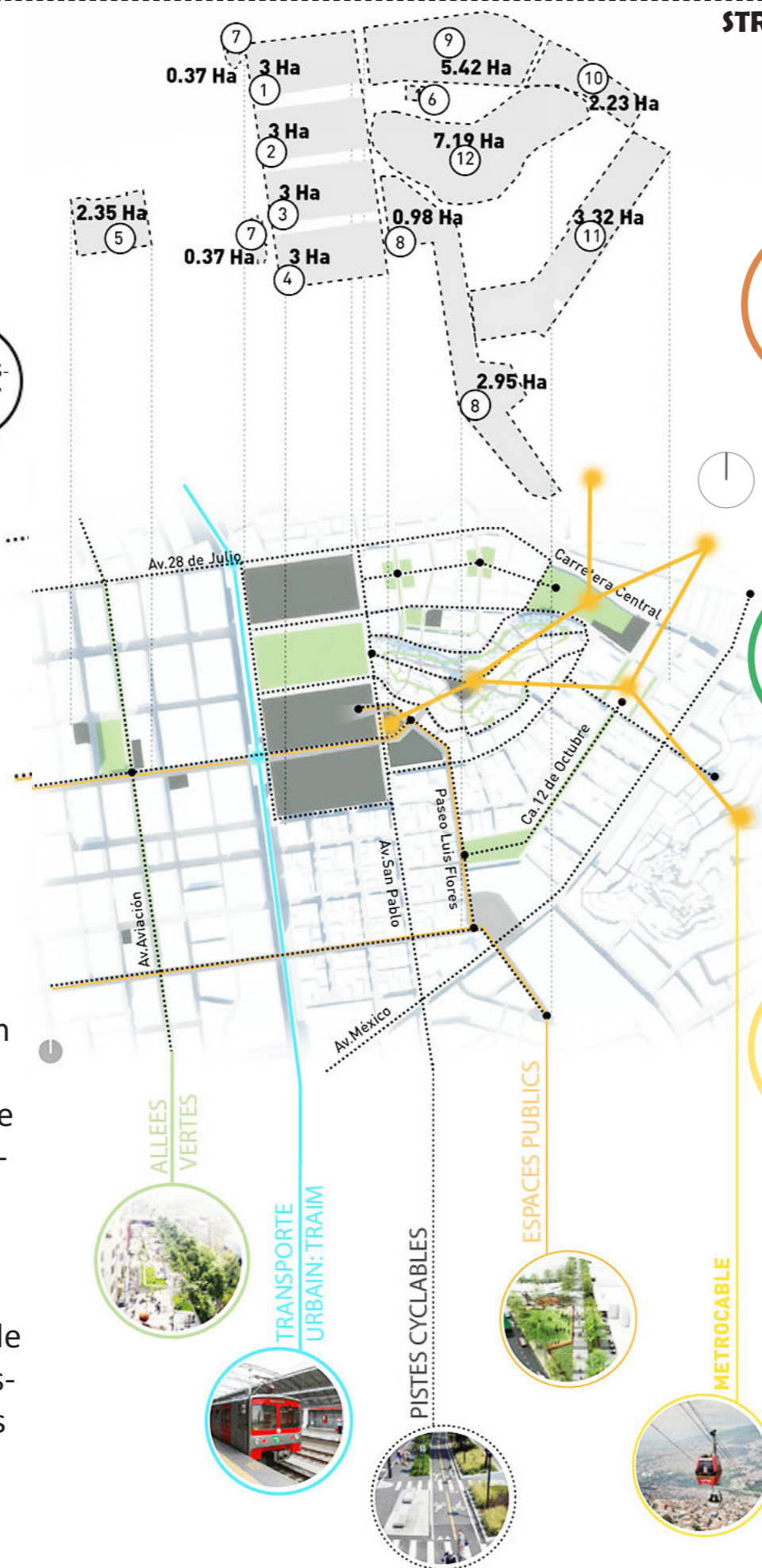
ESPACES VERTS

Avec la régénération et la conception de nouveaux espaces verts, le quartier deviendra un quartier écologique et durable. Le pourcentage des espaces verts augmentera

EQUIPEMENT URBAIN

Le nouveau système integrateur est le coeur du district de la Victoria. Il existe la diversification des équipements et programmes qui vont créer un réseau pour dynamiser la zone

STRATEGIES URBAINES



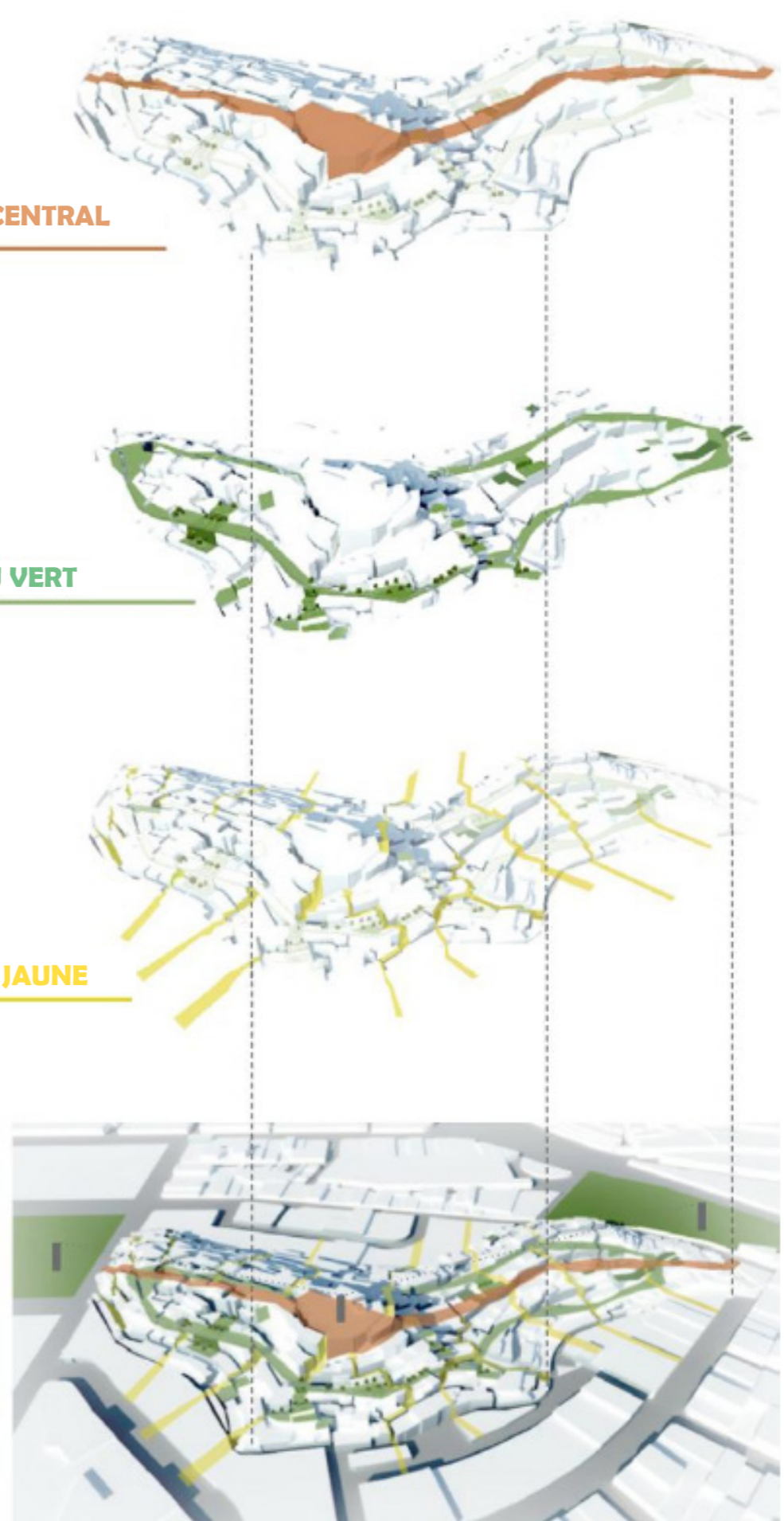
ALLEE CENTRAL



ANNEAU VERT



ANNEAU JAUNE



TRANSPORTE URBAIN: TRAIN



PISTES CYCLABLES



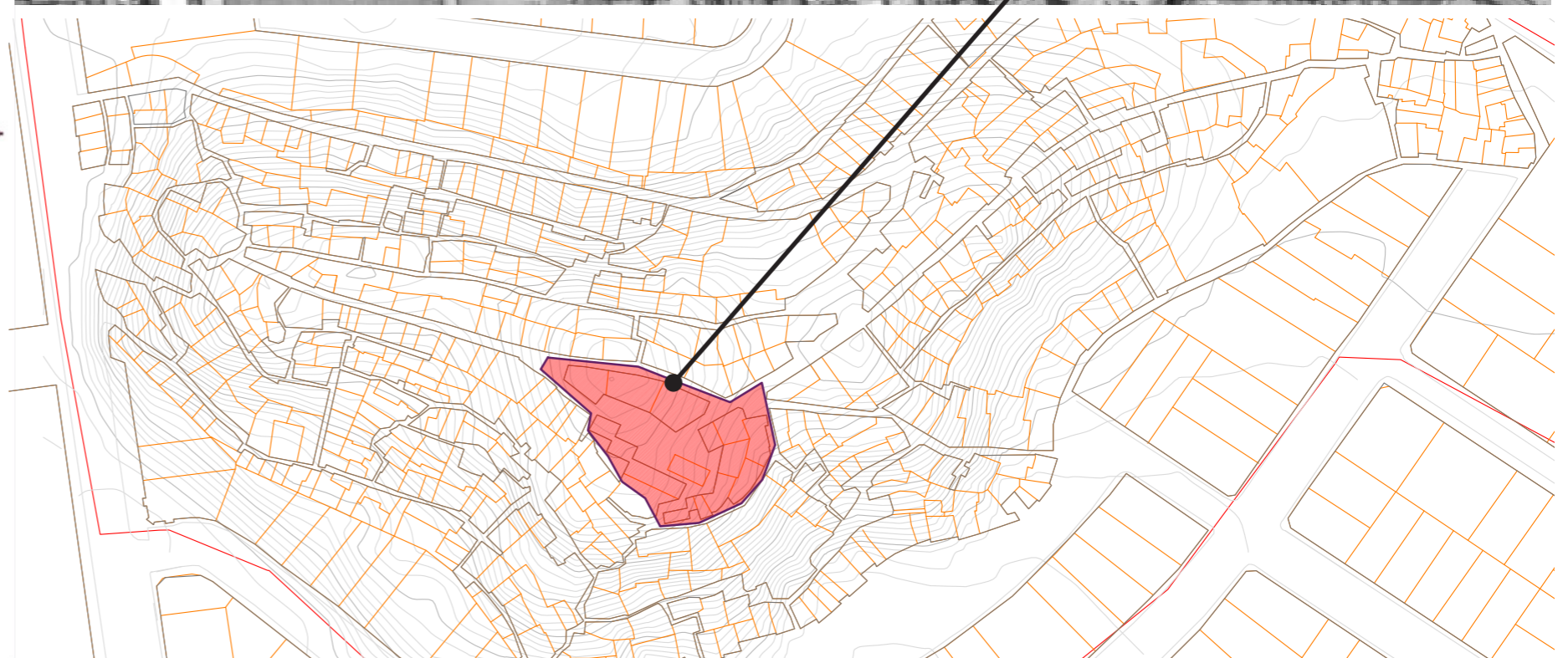
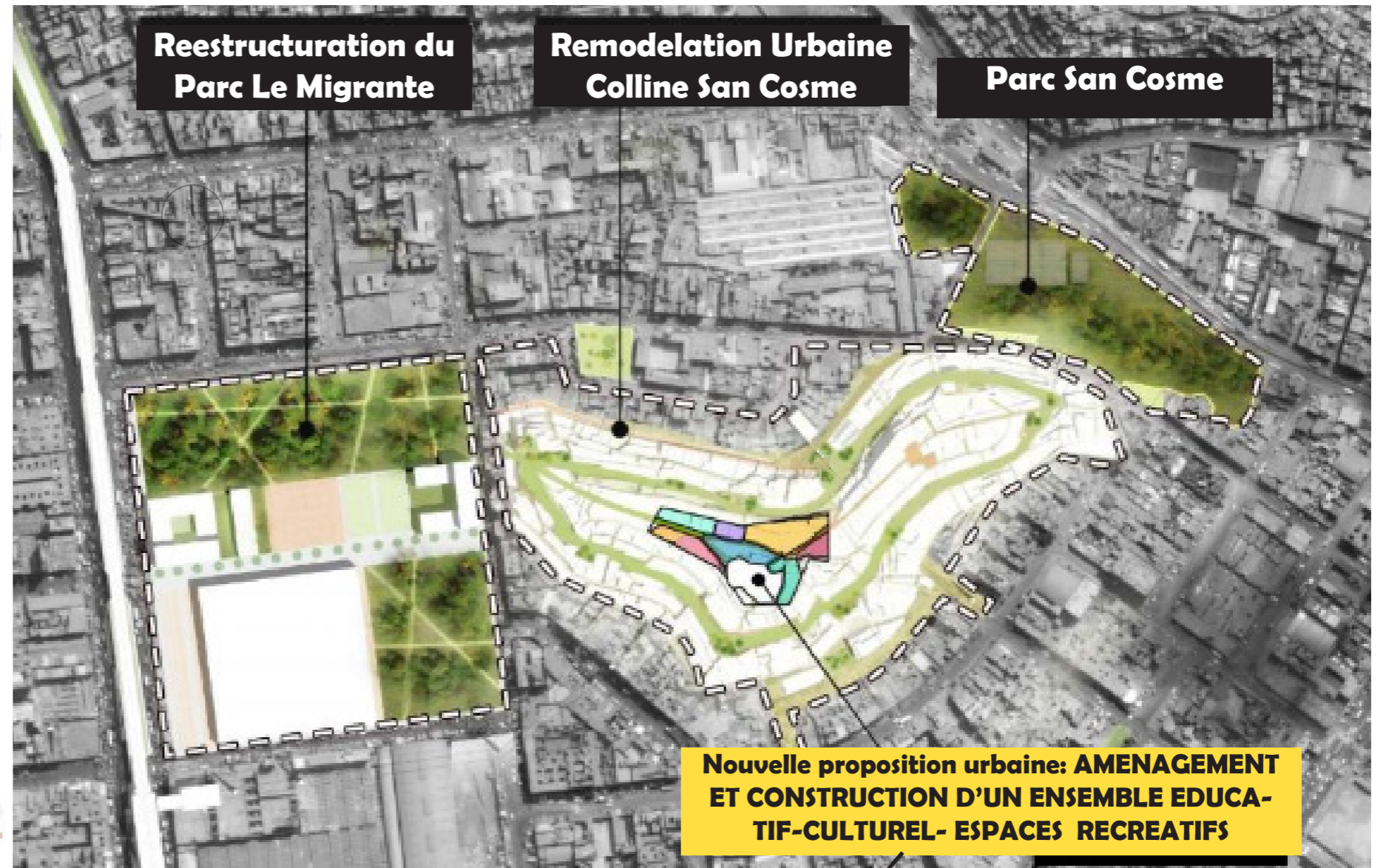
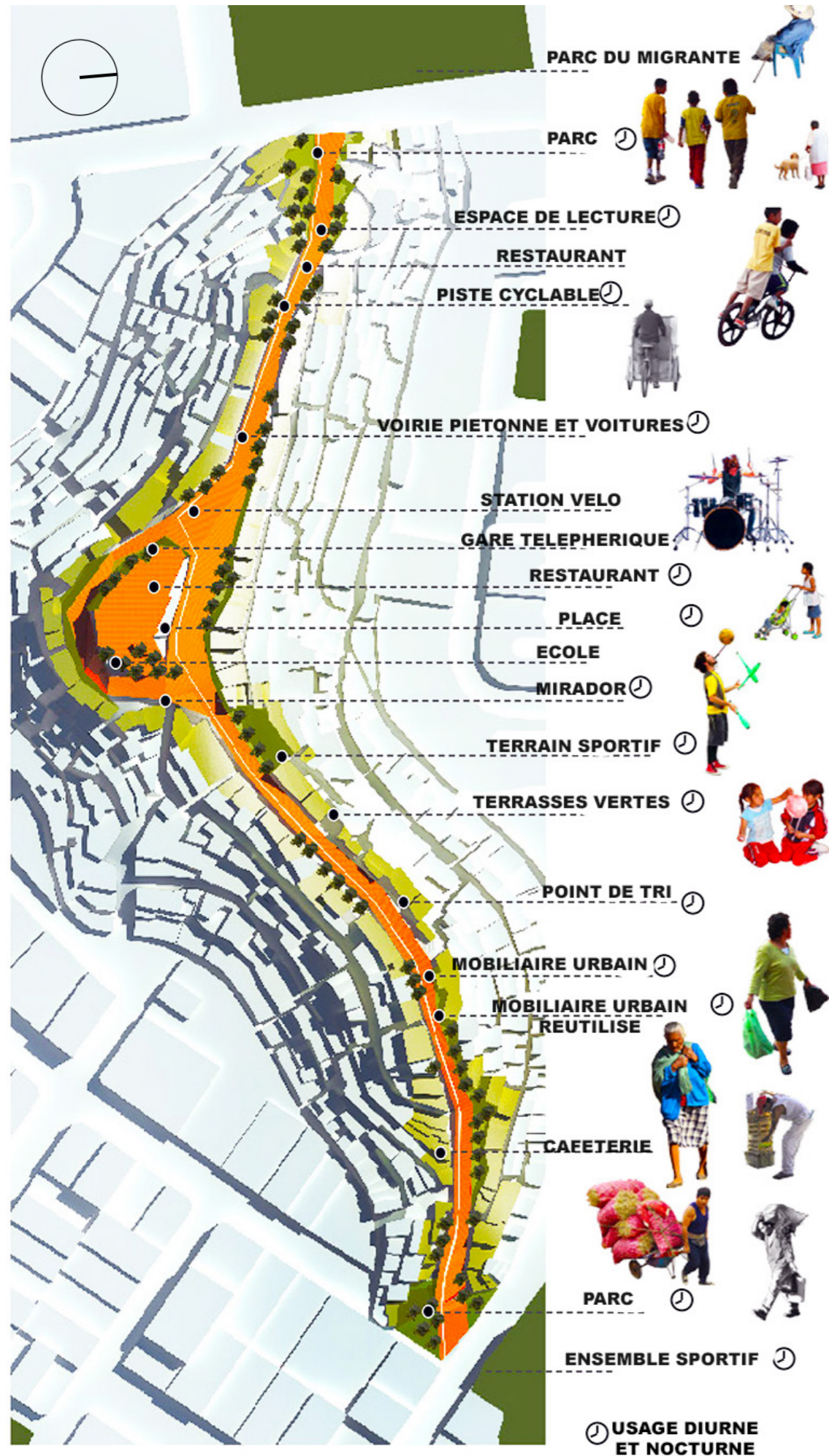
ESPACES PUBLICS



METROCABLE

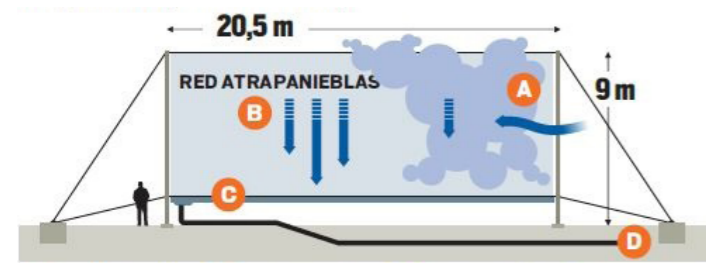
3. SITE

COLLINE SAN COSME-LA VICTORIA -LIMA - PEROU

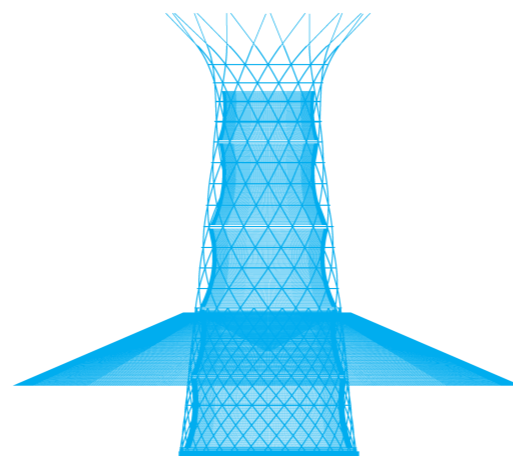
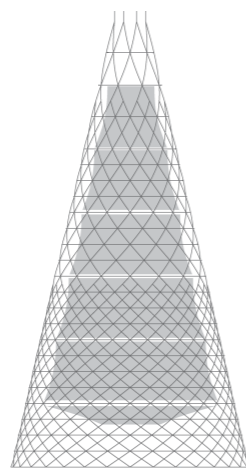
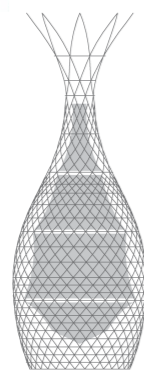
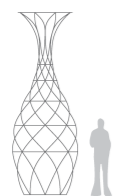


4. STRATEGIES ENVIRONNEMENTAUX

CAPTEUR DE BROUILLARD:



- A** la brume est atrappée par le maillage
- B** Des petites gouttes d'eau sont captées par les fils de la maille
- C** Par gravité, ils vont au récepteur
- D** l'eau est canalisée



Lima est l'une des villes où 80% de l'année a de brouillard. Le capteur de brouillard est un système de collecte d'eau dans les zones où l'humidité est abondante. La conception d'un capteur de brouillard est relativement simple. Un filet de polypropylène, possédant une résistance aux rayonnements ultra-violets, est tendu horizontalement et maintenu en place par deux montants verticaux fixés au sol. L'orientation du filet est choisie en fonction des vents dominants. Les capteurs de brouillard sont généralement installés au sommet de montagnes pour la simple raison que les nuages et le brouillard sont plus fréquents à ces endroits-là.

AGRICULTURE URBAINE:

On utilisera l'agriculture urbaine pour créer une production locale, une prise de conscience écologique et donner des espaces ouverts au tissu urbain très dense. L'idée est de créer des potager qui vont être en charge dans un premier temps par les élèves de l'école Santa Rosa, laquelle sera re-aménagée. On organisera en "Andenes Urbains" un système Inka utilisée depuis des années dans l'agriculture locale.

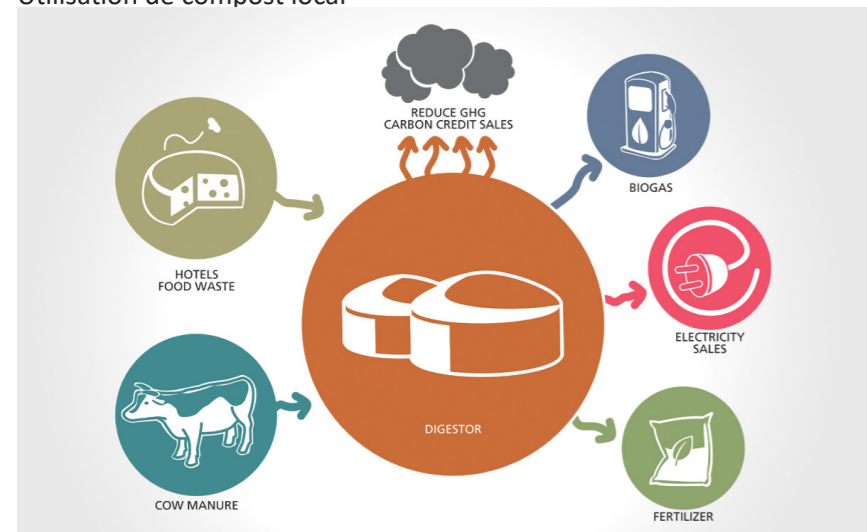


UTILISATION DES MATERIAUX LOCAUX:

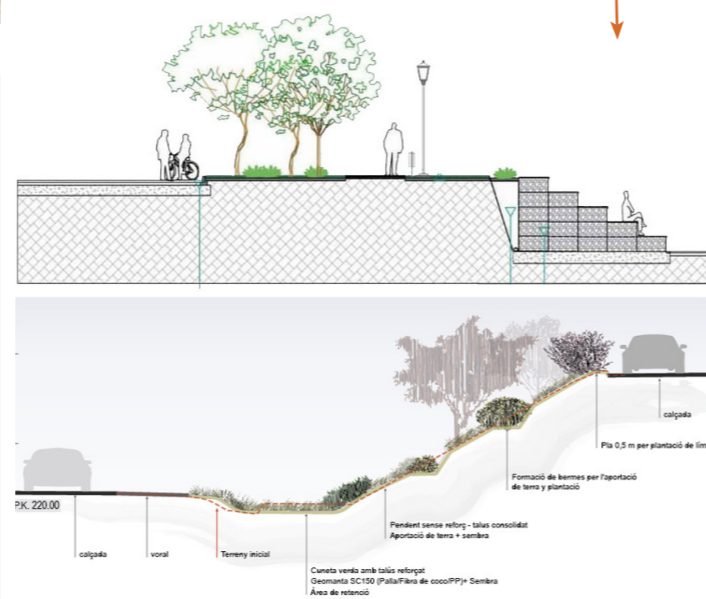
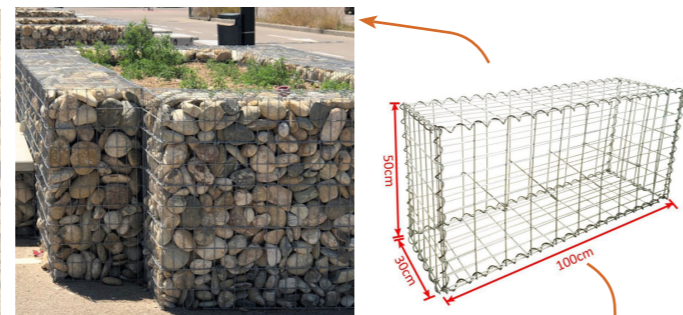
Utilisation de l'argile locale:



Utilisation de compost local



Utilisation de la pierre et/ ou de material résiduel de la construction des batiments.

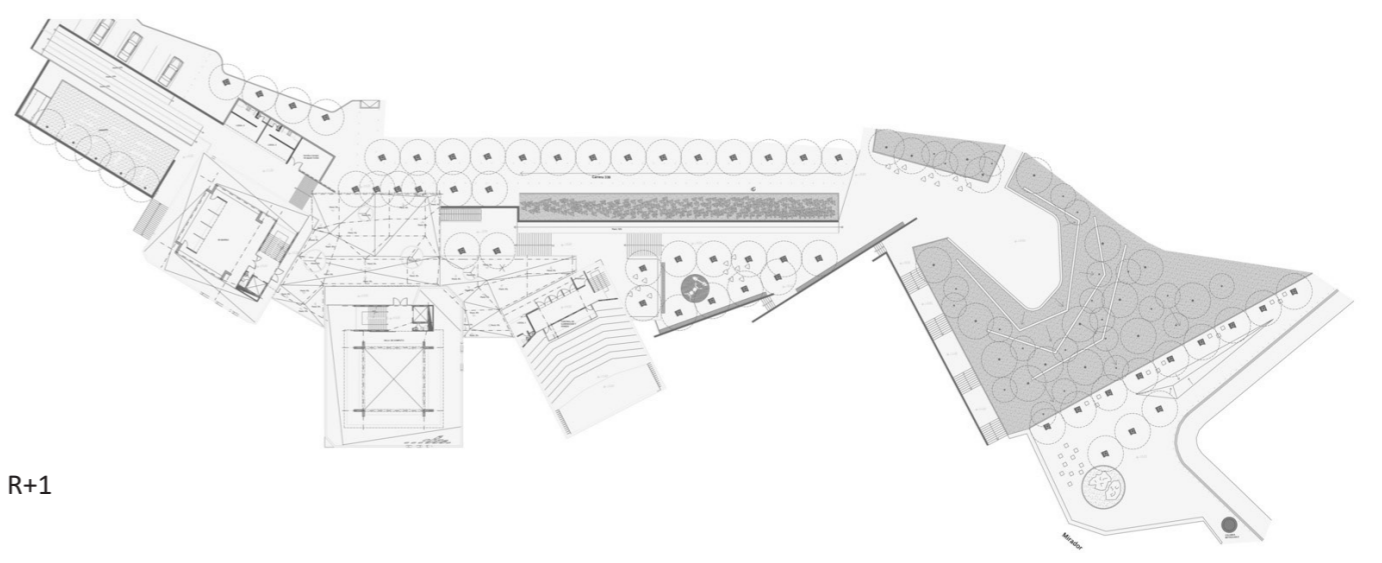
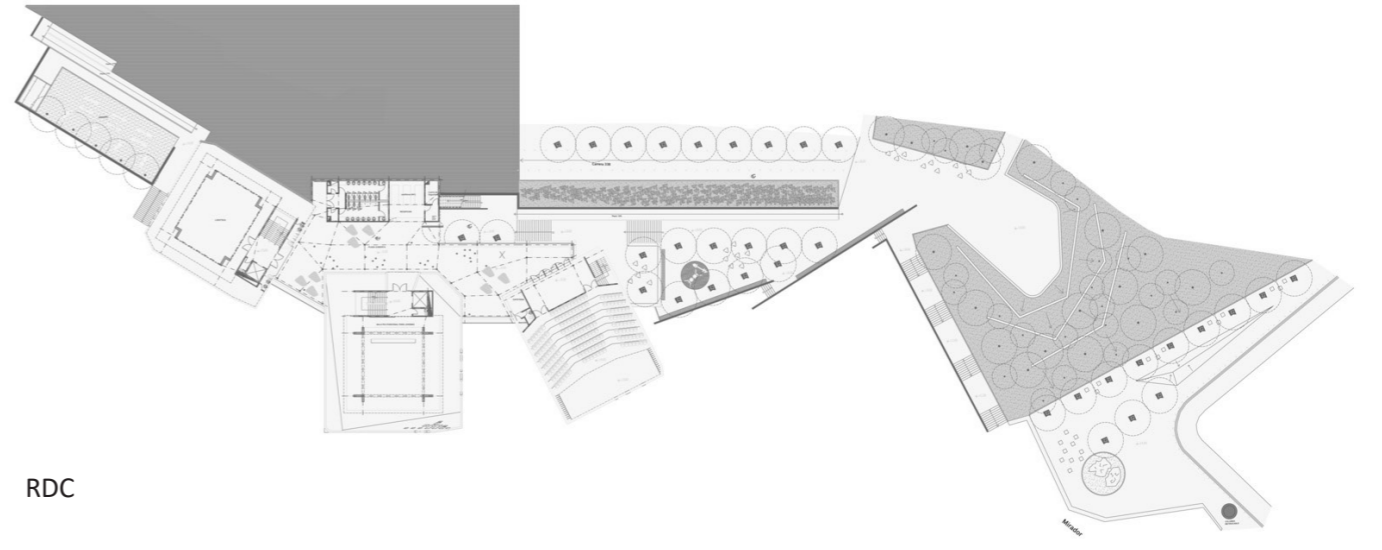
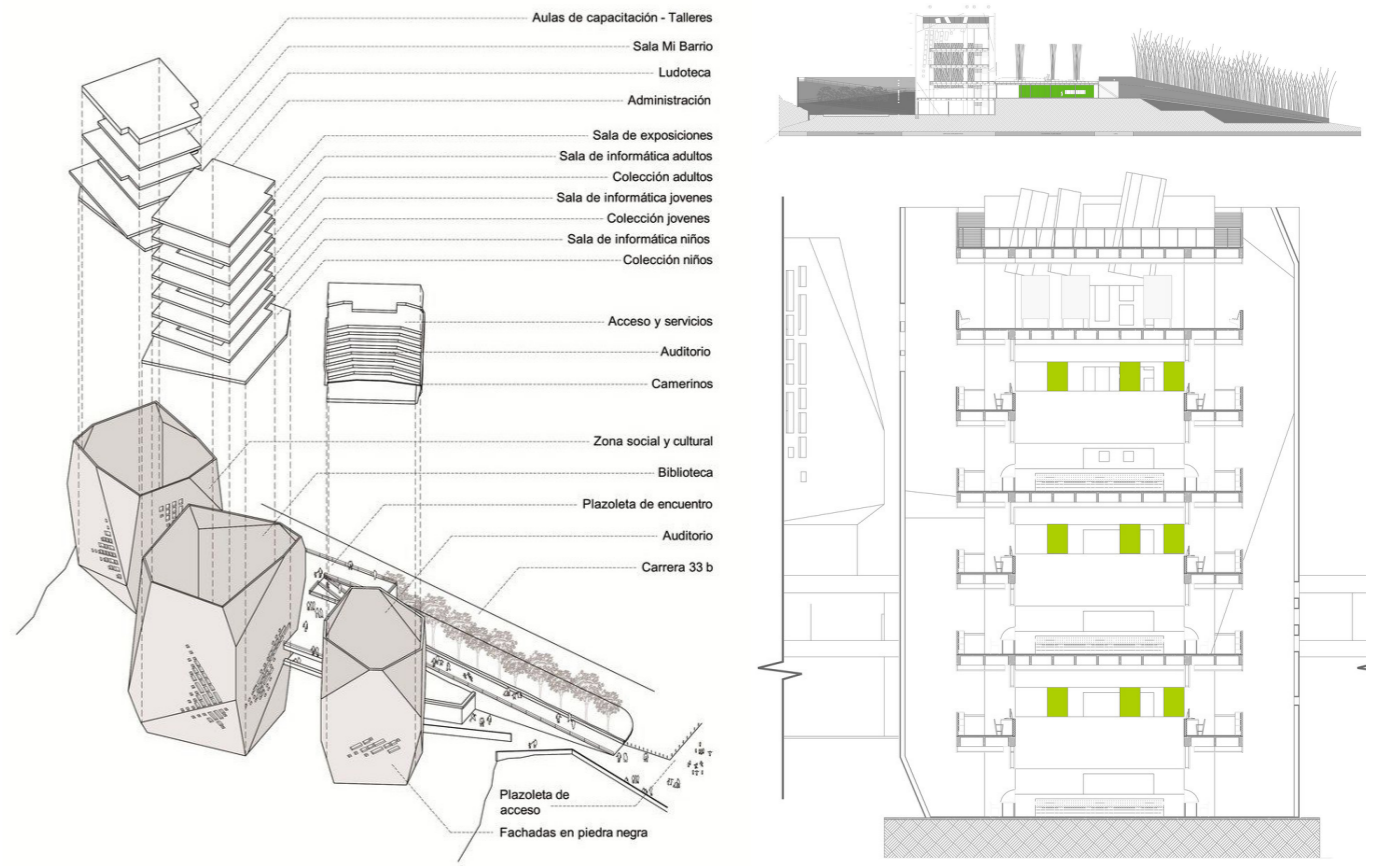
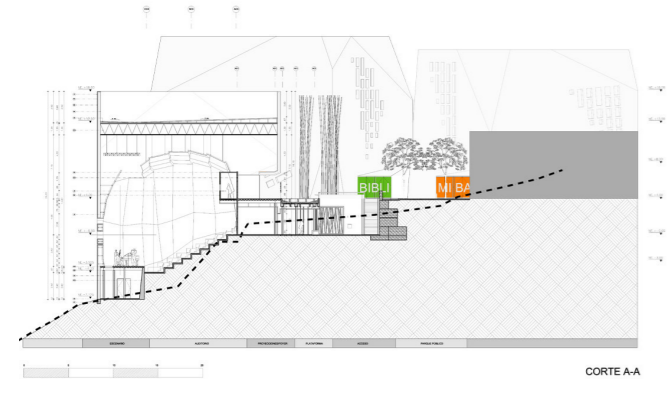
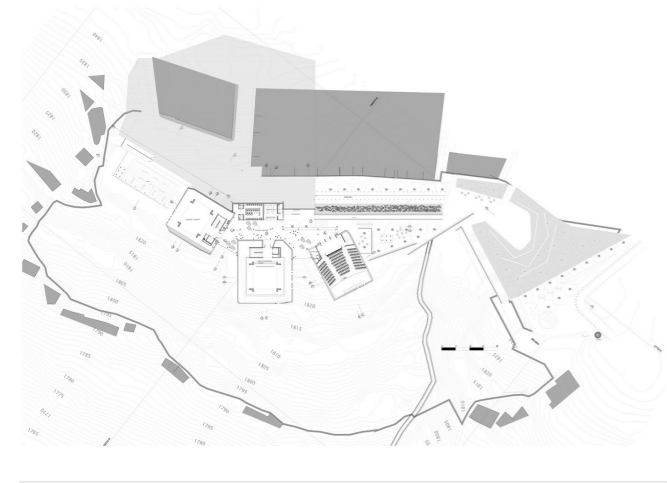
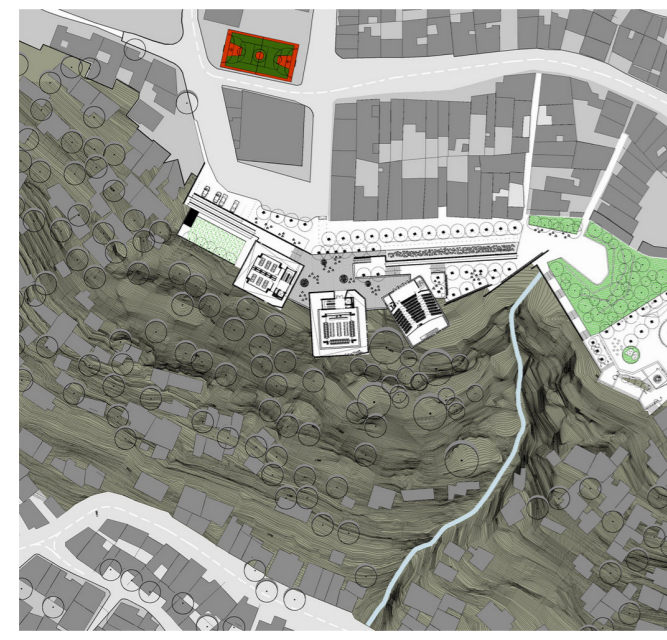


PLANTATIONS DES ARBRES DE LA ZONE:



5. BIBLIOGRAPHIE

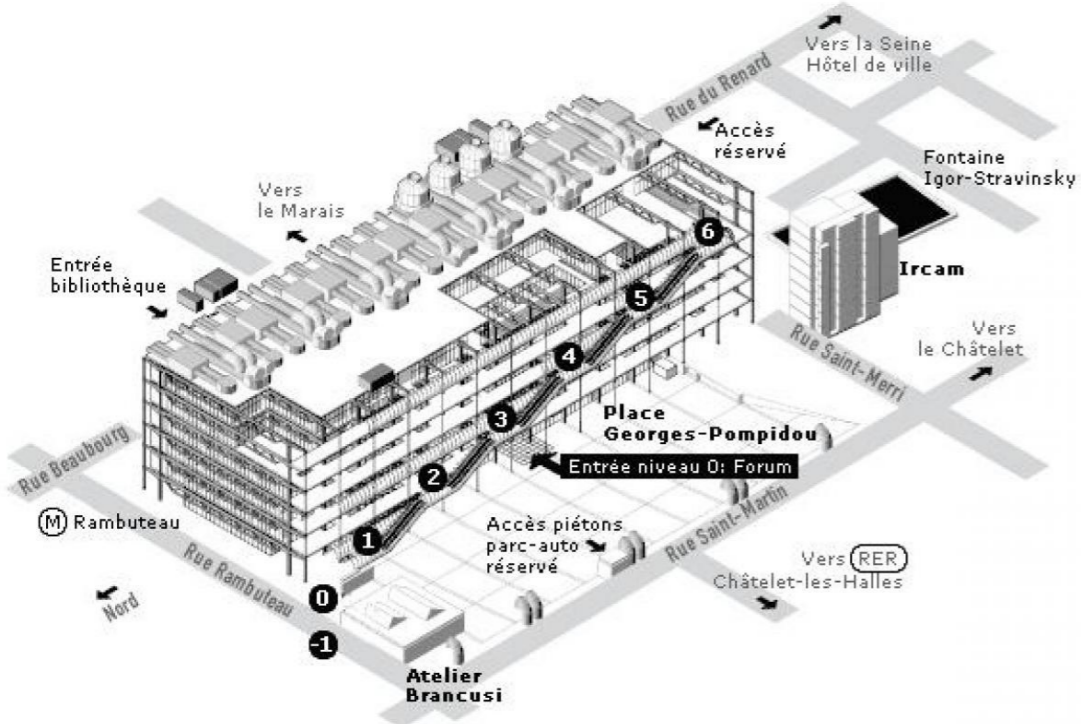
BIBLIOTHEQUE ESPANA. MEDELLIN



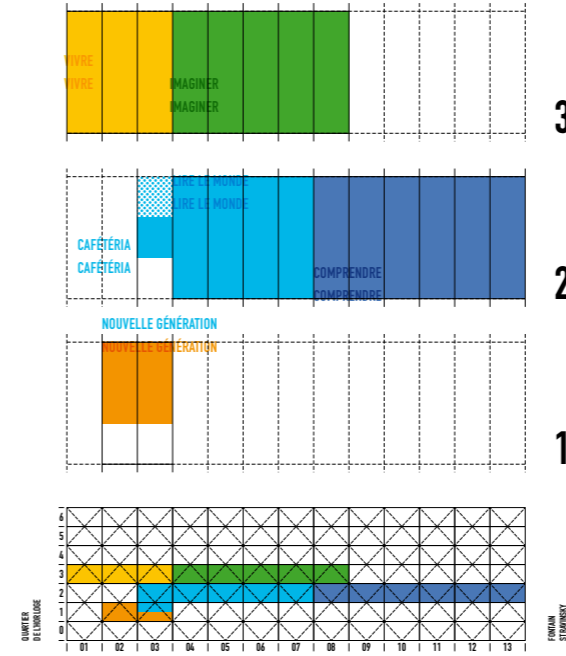
Le programme comprend un bâtiment avec bibliothèque, salle de formation, salle d'administration et auditorium sur un volume unique. La proposition consiste à fragmenter le programme en trois groupes: la bibliothèque, les salles et l'auditorium; puis rejoiniez-les avec une plate-forme inférieure qui permet la flexibilité et l'autonomie, améliorant la participation des personnes en considérant que chaque volume fonctionne indépendamment.

5. BIBLIOGRAPHIE

BIBLIOTHEQUE POMPIDOU. PARIS



RÉPARTITION DES ACTIVITÉS



ORGANISATION FONCTIONNELLE GESTION DES FLUX

→ En rouge, le public

→ En bleu, le personnel

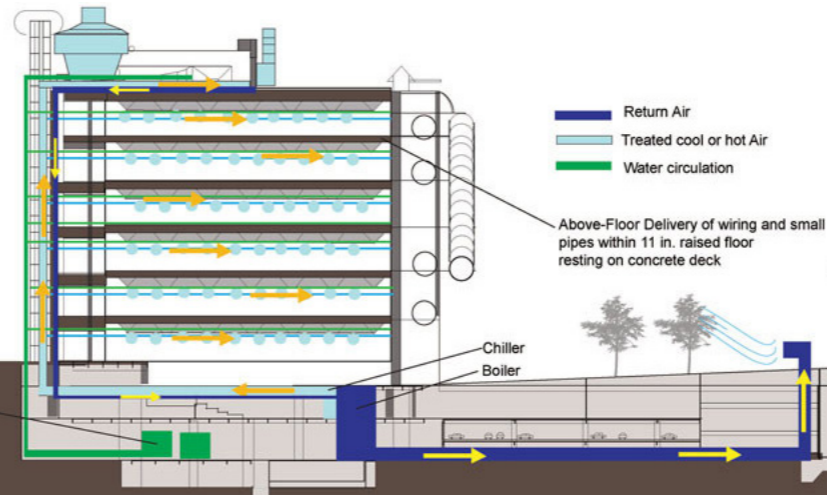
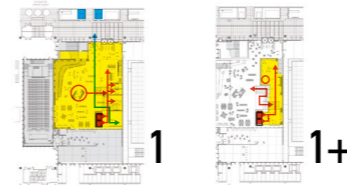


TABLEAU DES SURFACES

A - ACCUEIL - LIRE LE MONDE

A1 - entrée / sortie	10	5	1	300	300	320			
A1.1 - accueil									
A1.2 - toilettes			4	5	20				
A2 - espace actualité						450			
A2.1 - presse	16		1	90	90				
A2.2 - nouveautés de l'édition	7		1	40	40				
A2.3 - valorisation des collections			1	40	40				
A2.4 - consultation internet	36		1	80	80				
A2.5 - consultation programmes TV	6		1	40	40				
A2.6 - consultation microformes	4		1	40	40				
A2.7 - places assises à répartir	120	120	1	120					
A3 - expositions et rencontres						590			
A3.1 - salle de rencontre	120/150		1	140	140				
A3.2 - régie technique			1	20	20				
A3.3 - loge			1	10	10				
A3.4 - expositions temporaires	80		1	400	400				
A3.5 - régie technique			1	20	20				
A4 - espace Lab						155			
A4.1 - point relais du pôle accueil		1	1	5	5				
A4.2 - démo Lab	10		1	45	45				
A4.3 - atelier Lab	15		1	65	65				
A4.4 - loges malvoyants	8		4	10	40				

B - COMPRENDRE

B1 - pôle accueil	10	4	1	60	60				
B2 - salon de valorisation	3		1	70	70				
B3 - espace périodiques	34		1	160	160				
B4 - zone cinéma	23		1	180	180				
B5 - postes internet	32		1	40	40				
B6 - places de travail	16		1	40	40				

C - NOUVELLE GÉNÉRATION

C1 - pôle accueil	10	3	1	80	80				
C2 - collections									
C3 - salon de visionnage									
C3.1 - salons	2		2	8	16				
C3.2 - salon	8		1	25	25				
C4 - détente / rencontre			1	40	40				
C5 - atelier	12		1	40	40				
C6 - jeux sur consoles									
C6.1 - consoles de salon	15		1	100	100				
C6.2 - consoles portables	4		1	40	40				
C7 - places assises à répartir	60		1	120	120				
C8 - cafétéria	16	1			150				
C8.1 - espace de restauration			1	120					
C8.2 - réserve			1	30					

D - VIVRE

D1 - pôle accueil	10	4	1	100	100				
D2 - atelier polyvalent	30		1	70	70				
D3 - salon loisirs 1	10		1	80	80				
D4 - salon emploi formation	10		1	80	80				
D5 - salon loisir 2	12		1	55	55				
D6 - postes multimédia	30		1	70	70				
D7 - autoformation	80		80	2	160				

E - IMAGINER

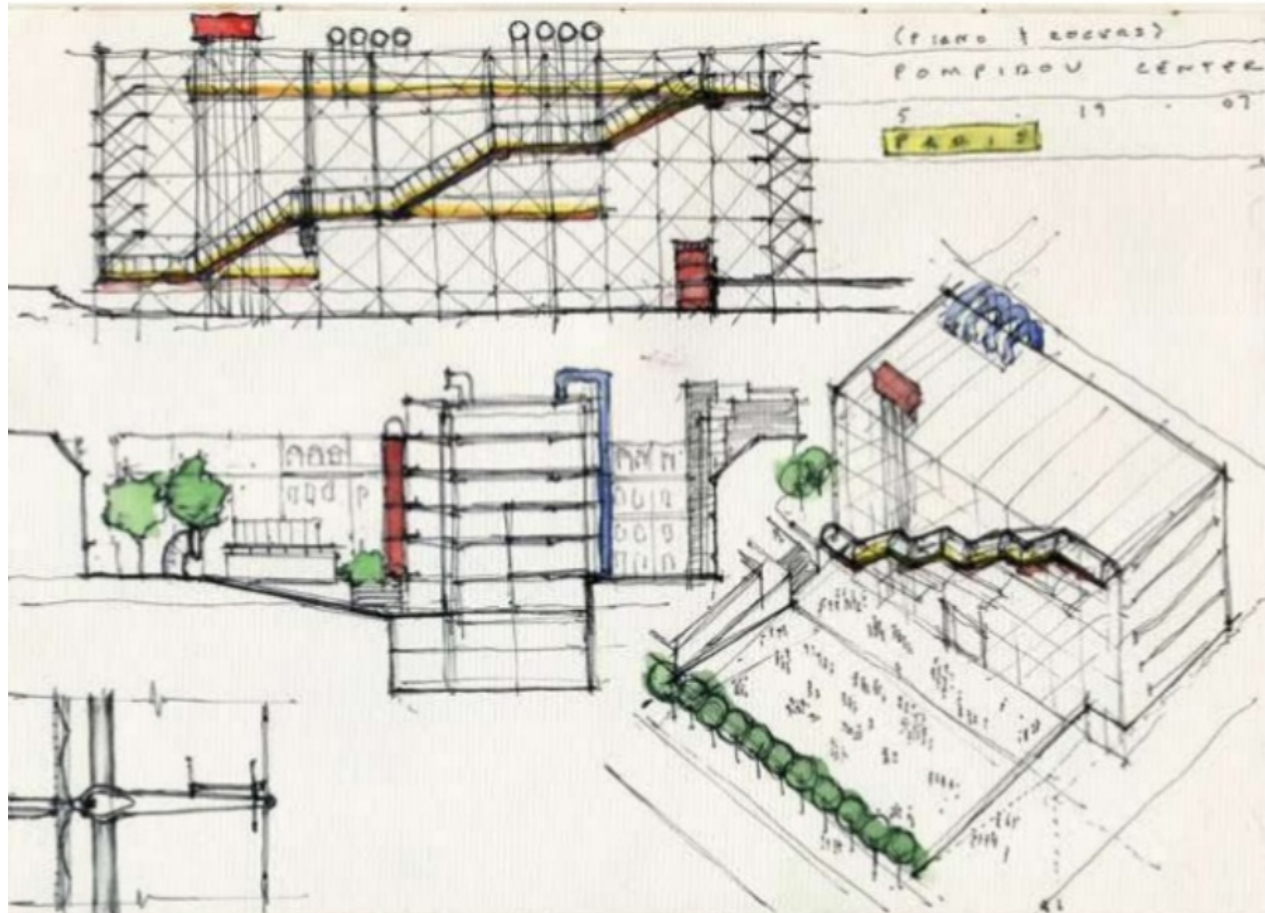
E1 - pôle accueil	5	4	1	50	50	50			
E2 - musique						364			
E2.1 - studios solos	4		2	12	24				
E2.2 - studios de groupes	10		2	20	40				
E2.3 - atelier multi média	20		1	50	50				
E2.4 - collection / consultation	25		1	200	200				
E2.5 - pratiques musicales	4		1	50	50				
E3 - art et littérature						300			
E3.1 - salon arts et littérature	20		1	180	180				
E3.2 - postes multi média	16		1	30	30				
E3.3 - périodiques					40				
E3.4 - espace de travail	40		1	50	50				

F - ESPACES INTERNES

F1 - bureau traitement des périodiques	2	1	1	25	25				
F2 - bureaux de responsable	2	2	2	12	24				
F3 - régie du service public	7	1	1	70	70				
F4 - réserve retraitement					40				
F5 - tisanerie					26				
F6 - stockage polyvalent					20				

SURFACES TOTALES

G - Circulations						1247			
SURFACES TOTALES + circulations							4210	5052	6299
							m² SUN	m² SUB	



5. BIBLIOGRAPHIE

La Ensenada, Puente Piedra, Lima, Pérou

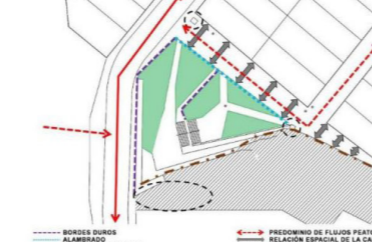
Localisation du projet



Localisation de Puente Piedra



Analysis de l'état actuel



Stratégiques



Types de sol



Mobilier urbain



Projet final



Execution collective:



Il s'agit d'une intervention urbaine dans l'espace public avec la mairie et la communauté. L'objectif créer des espaces pour les enfants et aussi des espaces pour la collectivité avec les matériaux de la zone

Les flancs de Chillon, Puente Piedra, Lima, Pérou

Localisation du projet



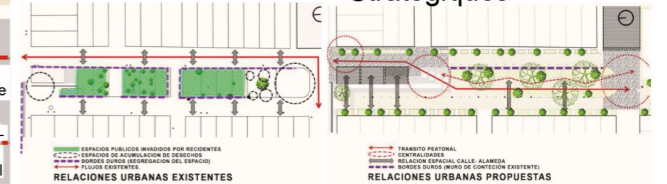
Localisation de Puente Piedra



Aménagement urbaine de la collectivité et Barrio Mio



Etat actuel



Types de sol



Mobilier Urbain



L'entrée du projet



l'espace central



l'espace de transition



Belvédère



Projet- Allée principale

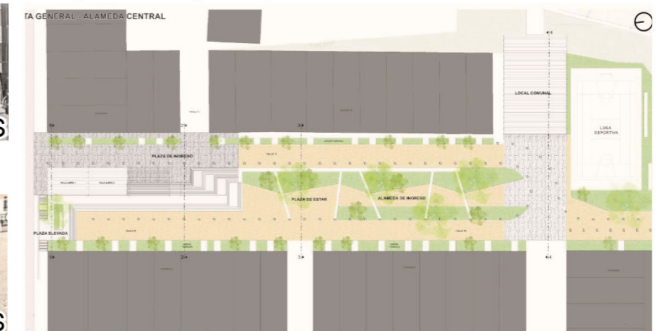


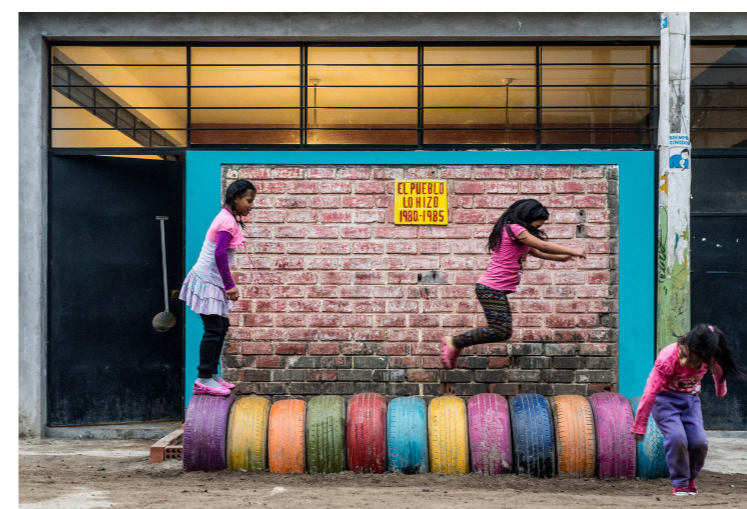
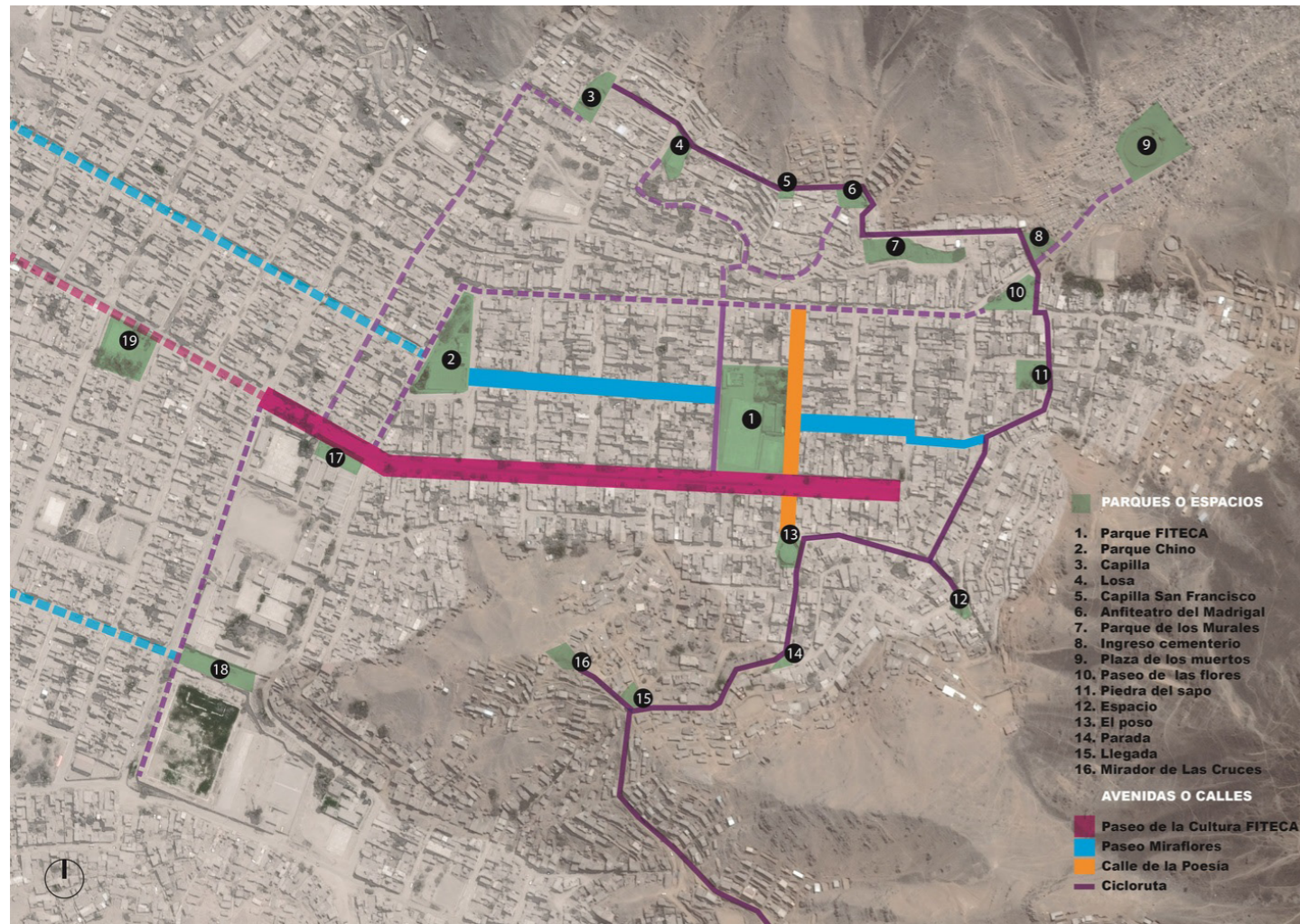
Photo projet



Il s'agit d'une petite intervention urbaine dans cette barriada avec la collectivité. Ils ont intervenu spécialement dans les espaces publics

5. BIBLIOGRAPHIE

RESTAURANT COMMUNAL POPULAIRE- BIBLIOTHEQUE

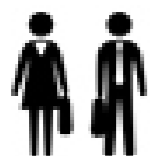


6. PROGRAMME URBAIN

USAGERS



FAMILLES RESIDENTES OU VISITEURS



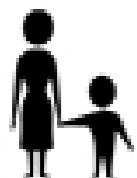
COMMERCANTS



ENFANTS



ETUDIANTS



FAMILLES NON CONVENTIONNELLES



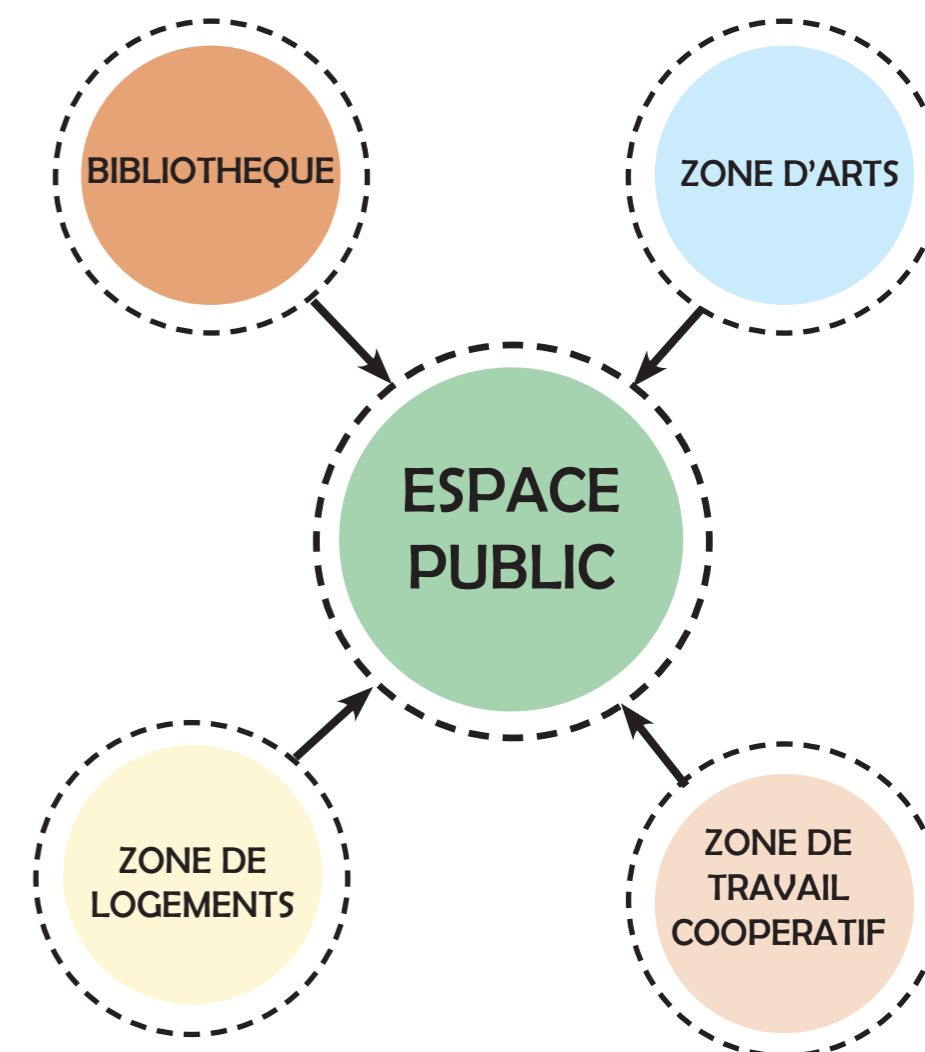
HANDICAPES



JOURNALIER

ZONE	ESPACE	CAPACITE PERSONNES
ZONES COMMUNES/ ESPACE PUBLIC	Place scénique	100
	Gym à l'air libre	55
	Jeux d'enfants	30
	zone de pique-nique	30
	Jardins potagers	30
	Andenes ou terrasses urbaines	35
	zone d'exposition à l'air libre	50
	Cafeterie	30
	Restaurant	30
	Restaurant populaire	30
	Toilettes Publics	25
bibliothèque	Salle de lecture adults	35
	Salle de lecture enfants	35
	Salle informatique	25
	Salle pour étudier	25
	Archives	15
	hémérothèque	25
	salle d'apprentissage de Langues	25
	Salle audiovisuelle	25
ZONE D'ARTS	Salles de cinema	55
	Galleries-ateliers	45
	Salles d'art experiemental	35
	Salle de chant et musique	25
ZONE DE TRAVAIL COOPERATIF	Salle d'usages multiples	100
	Auditorium	100
	Espace de co-working	50
	Ateliers	100
	Salles de capacitation	50
ZONE LOGEMENTS	Logements residents	200
	Logements en location	50
	Logements étudiants	50

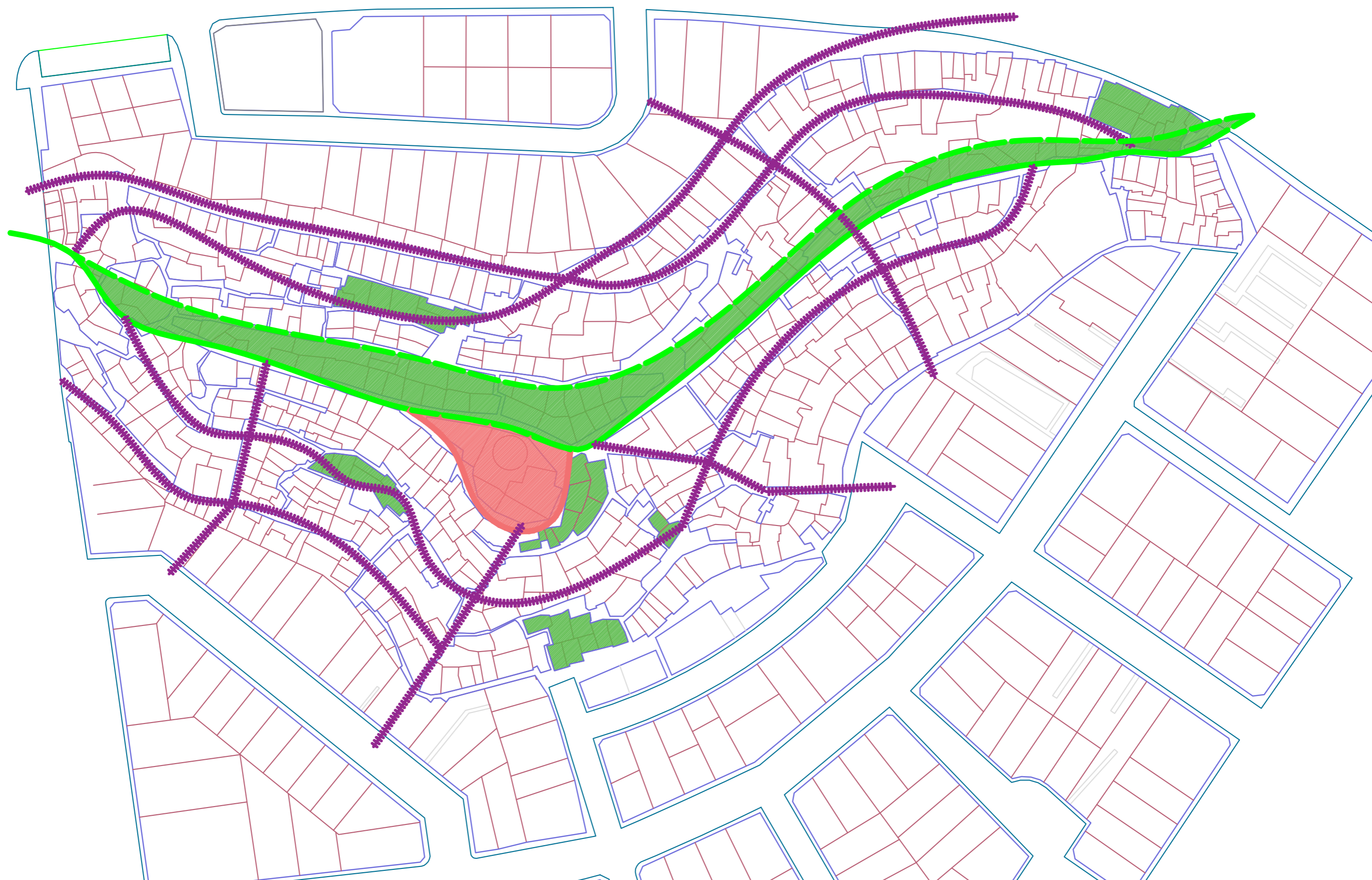
RELATIONS DE FLUX:



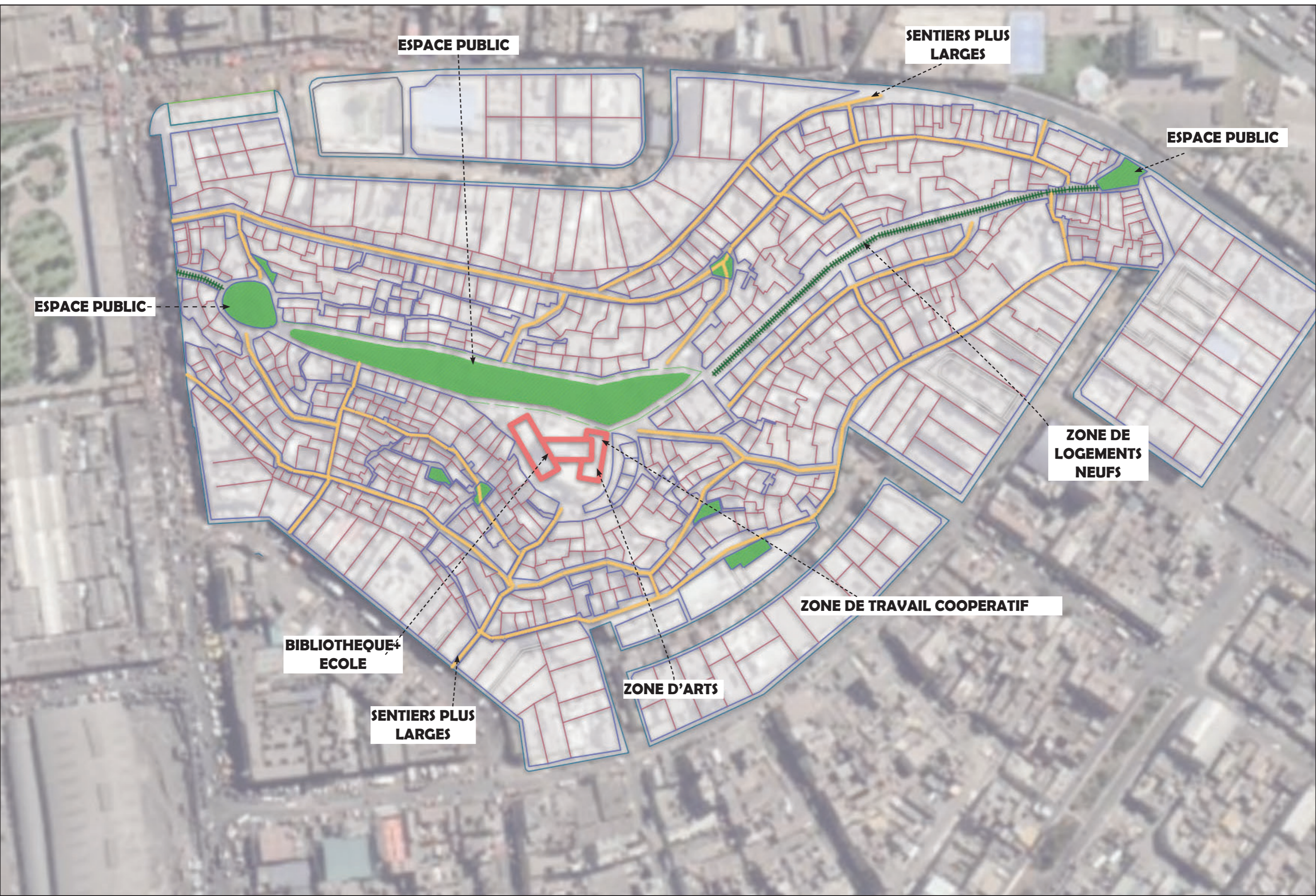
7. IMPLANTATION DU PROGRAMME



7. IMPLANTATION DU PROGRAMME



7. IMPLANTATION DU PROGRAMME



ESPACE PUBLIC

SENTIERS PLUS LARGES

ESPACE PUBLIC

ESPACE PUBLIC

ZONE DE LOGEMENTS NEUFS

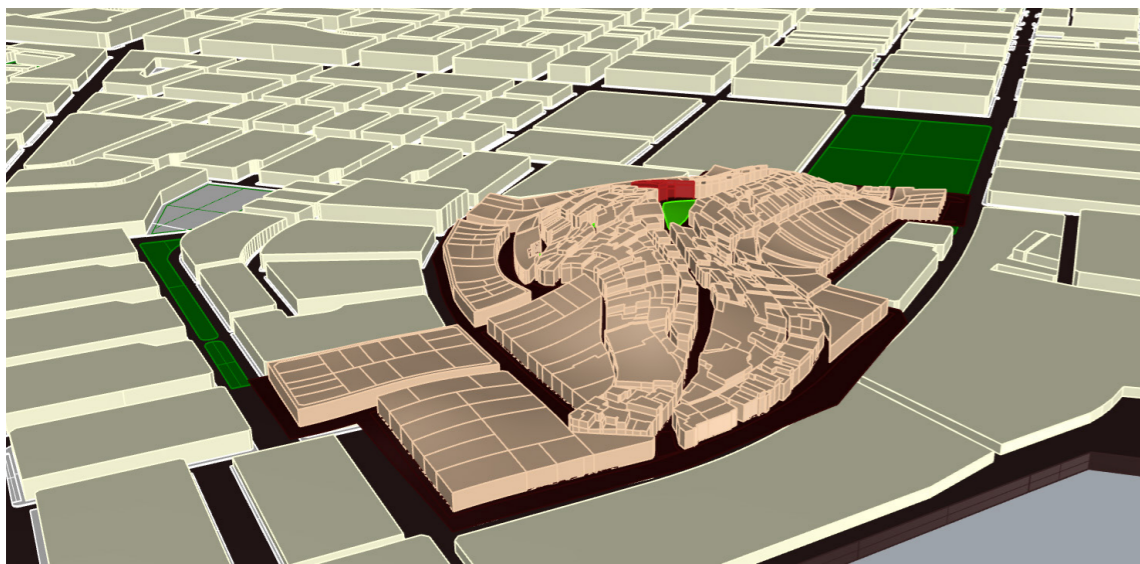
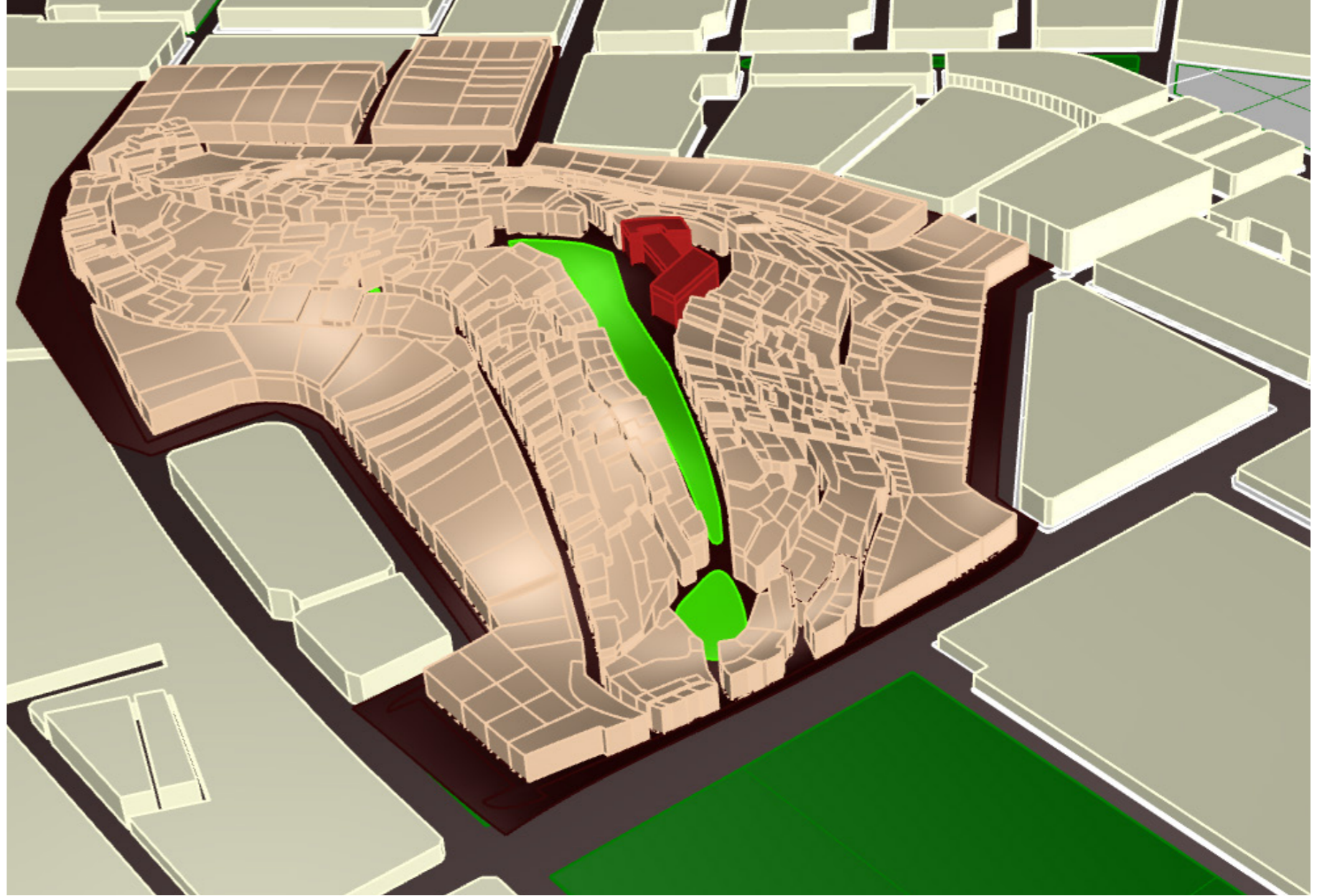
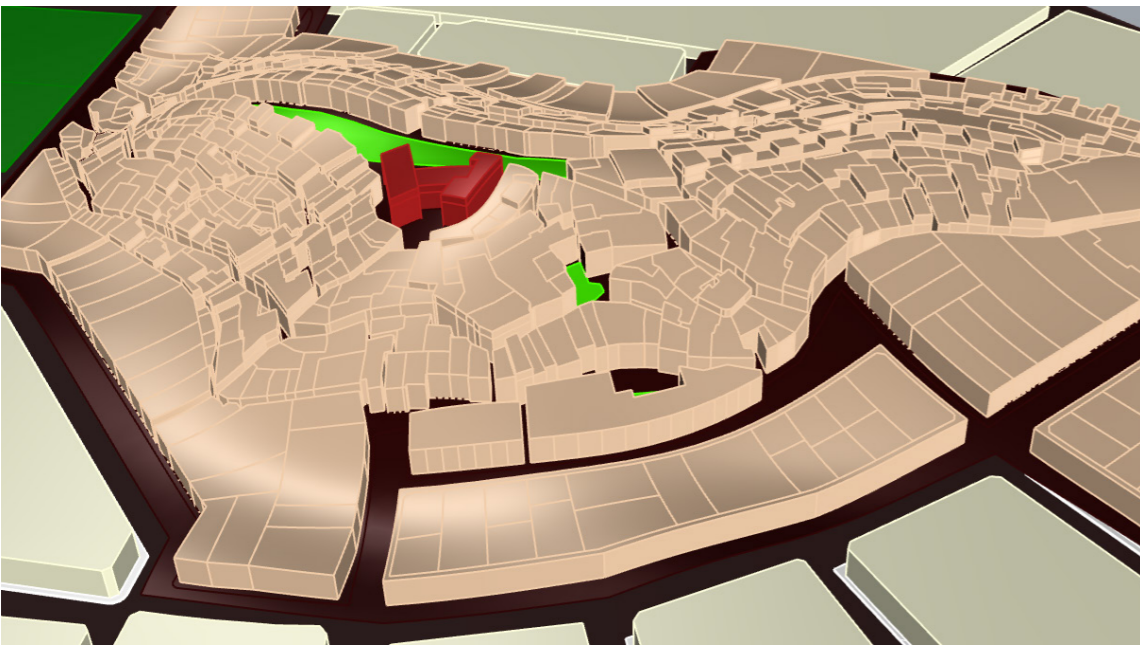
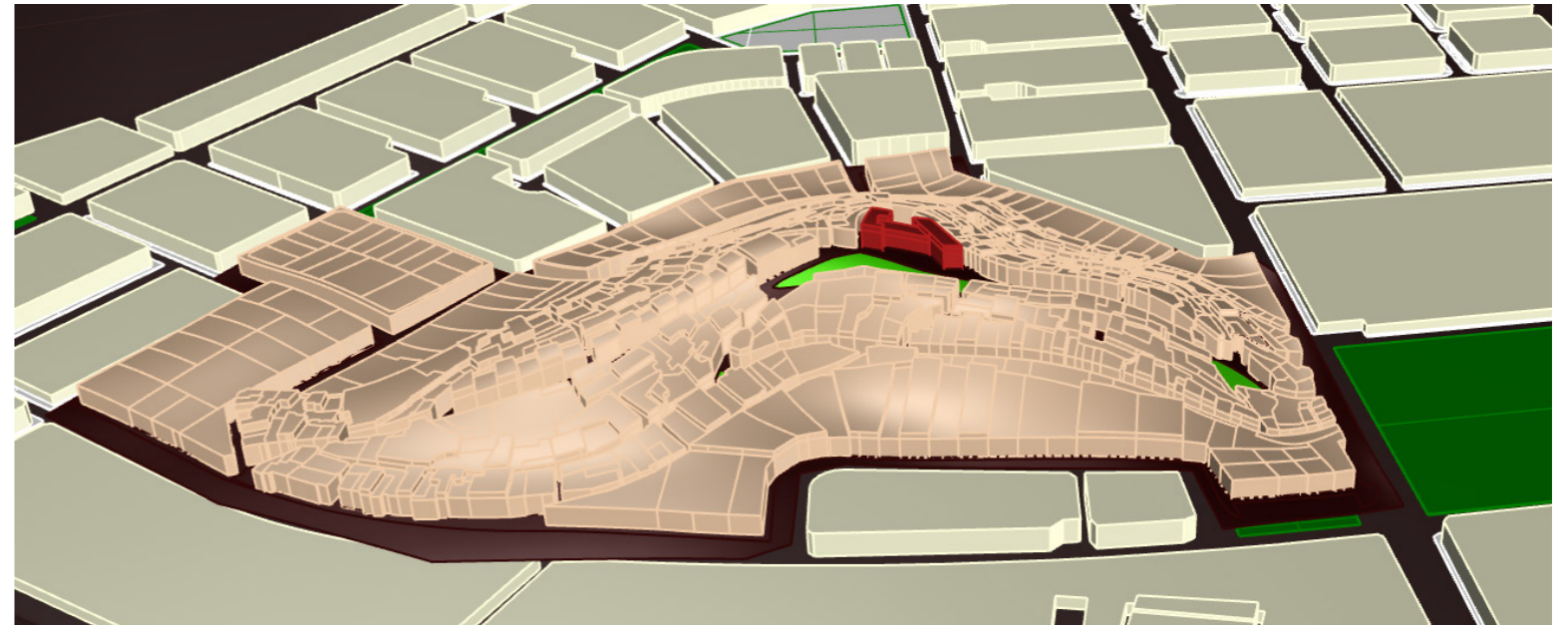
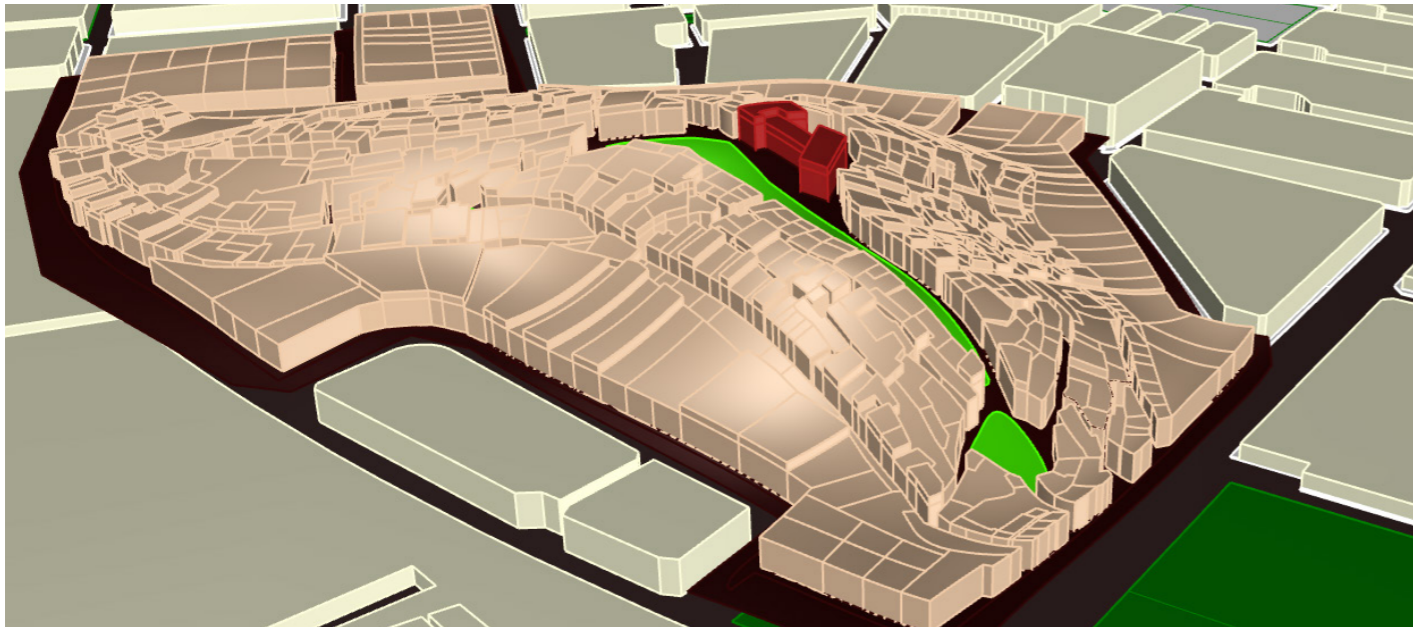
BIBLIOTHEQUE+ ECOLE

SENTIERS PLUS LARGES

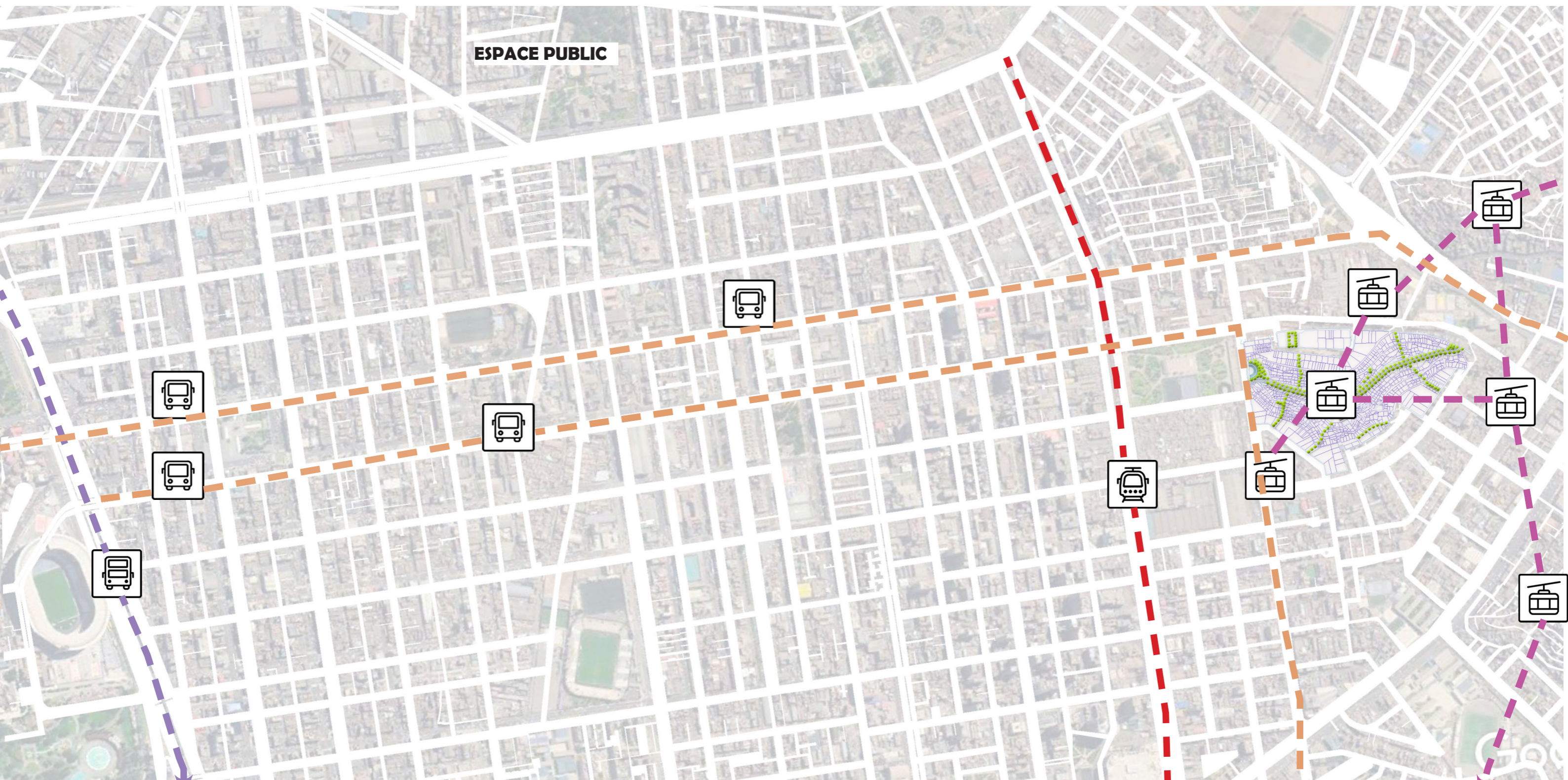
ZONE D'ARTS

ZONE DE TRAVAIL COOPERATIF

8. SQUISSE



8. AVANT-PROJET: VOIRIE

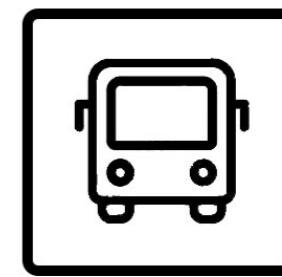


**BUS
METROPOLITAIN**

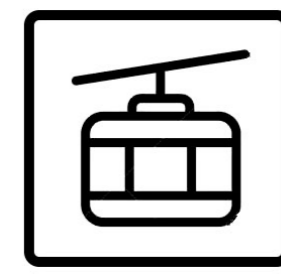
Actuellement l'accès à la colline est impossible par le transport commun car le tissu urbain ne le permet pas. Ensuite la grande différence de niveau pose des problèmes. La stratégie est de rendre accessible la colline et l'intégrer dans le réseau de transport commun. D'abord il y aura une voirie qui va traverser la zone. Elle va permettre l'entrée des voitures, bus et des vélos. On va profiter du système de transport commun massif dans la métropole et aussi s'inscrire dans la projection de la construction du téléferique pour accéder à la colline San Cosme. Il y aura une gare du téléferique dans notre centre culturel-éducatif projeté au cœur de la colline.



TRAM



BUS

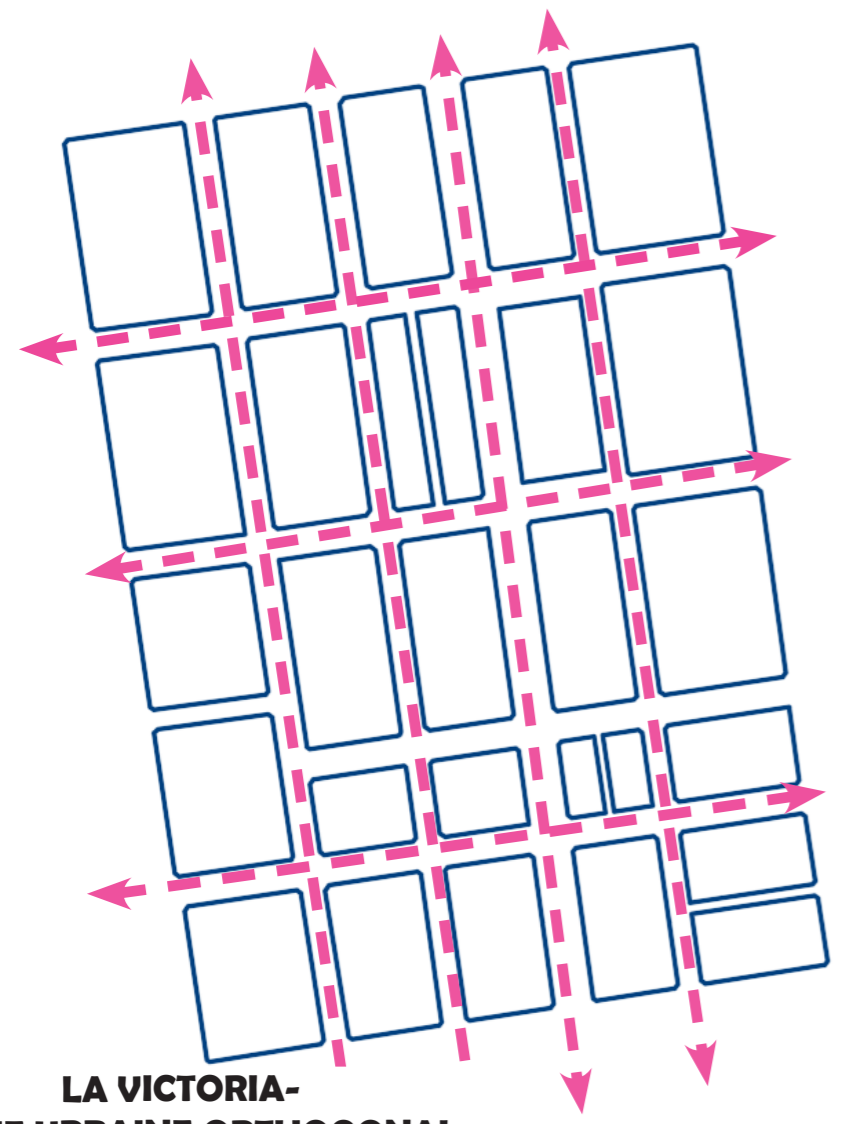


TELEFERIQUE

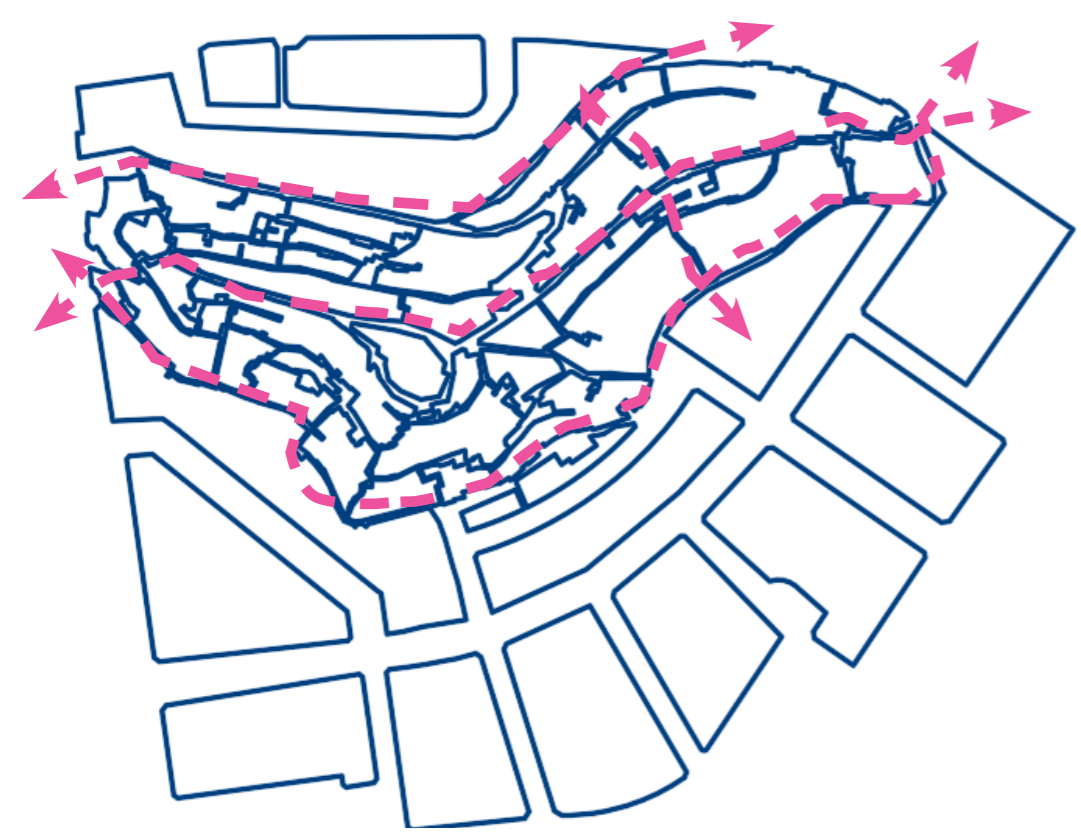
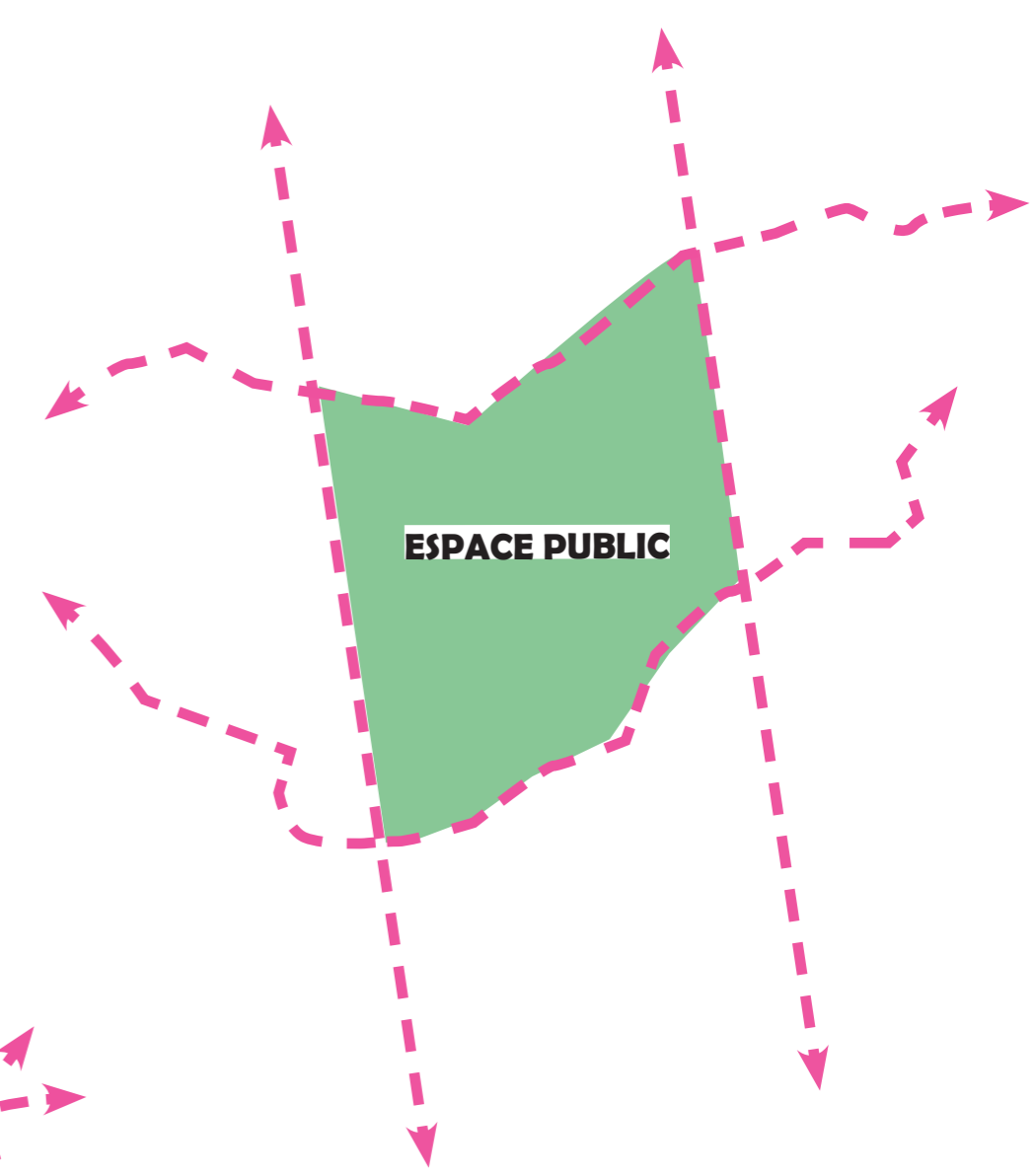
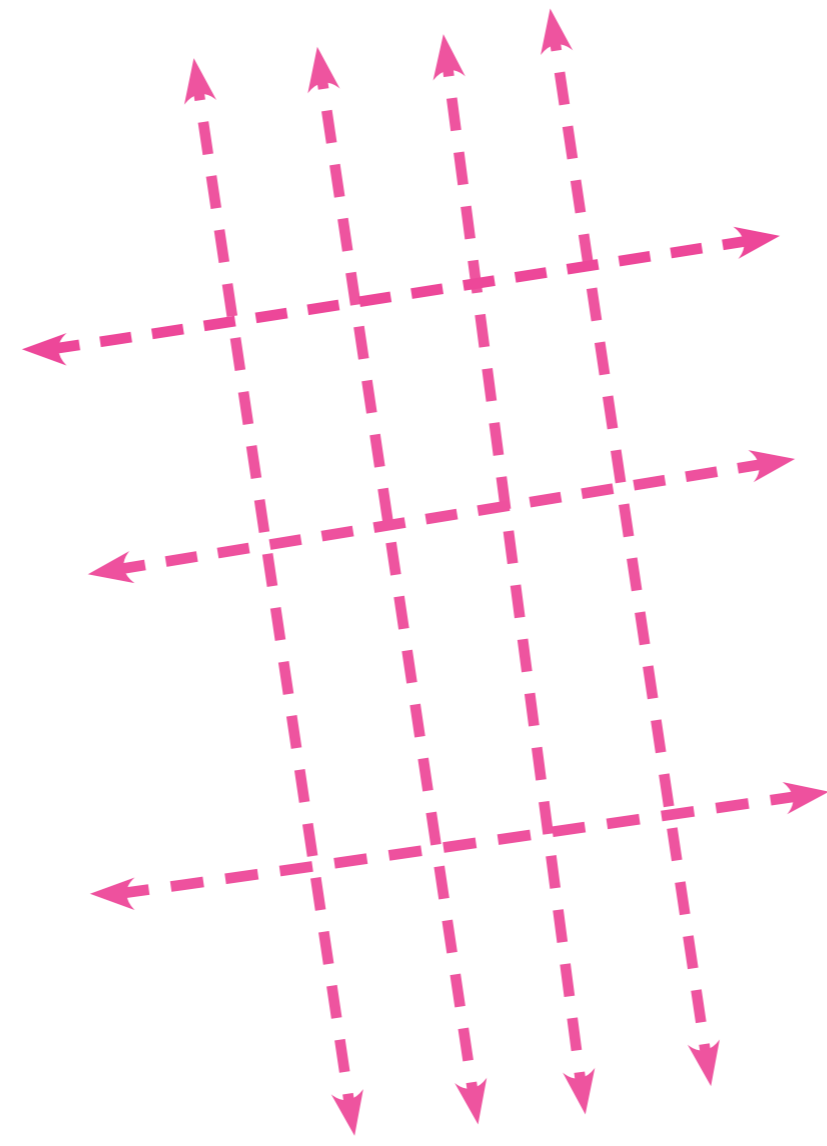
8. PLAN MASSE- ESPACES VERTS



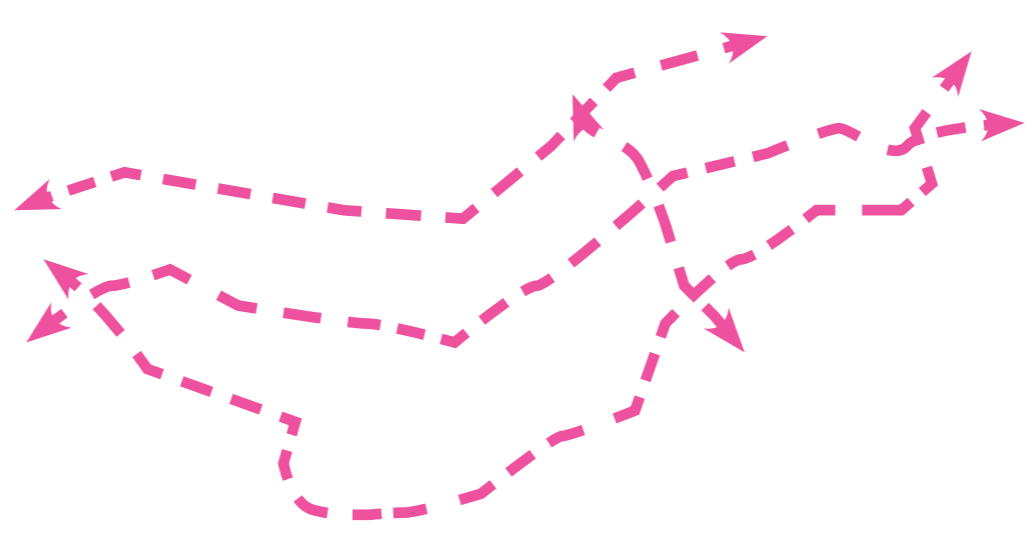
8. CONCEPTUALISATION URBAINE



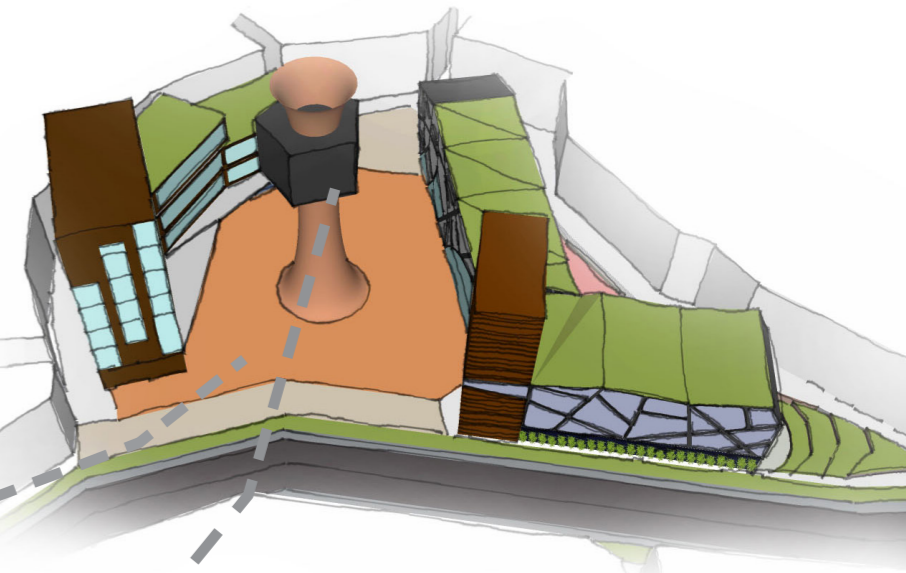
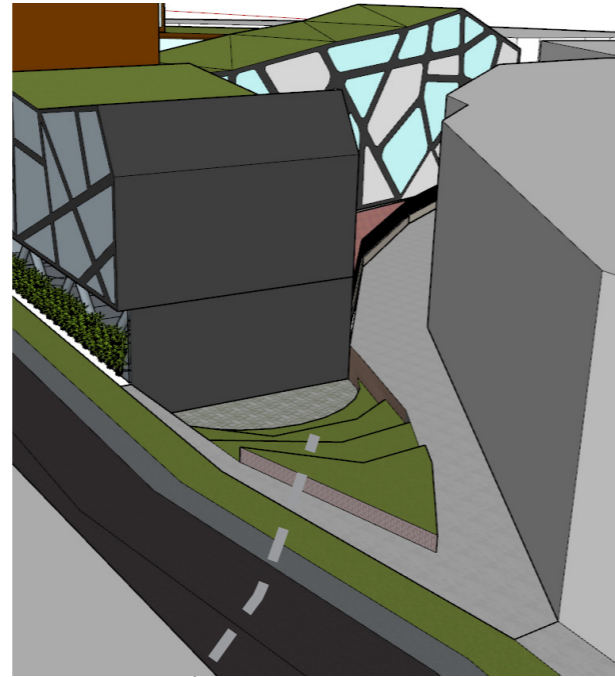
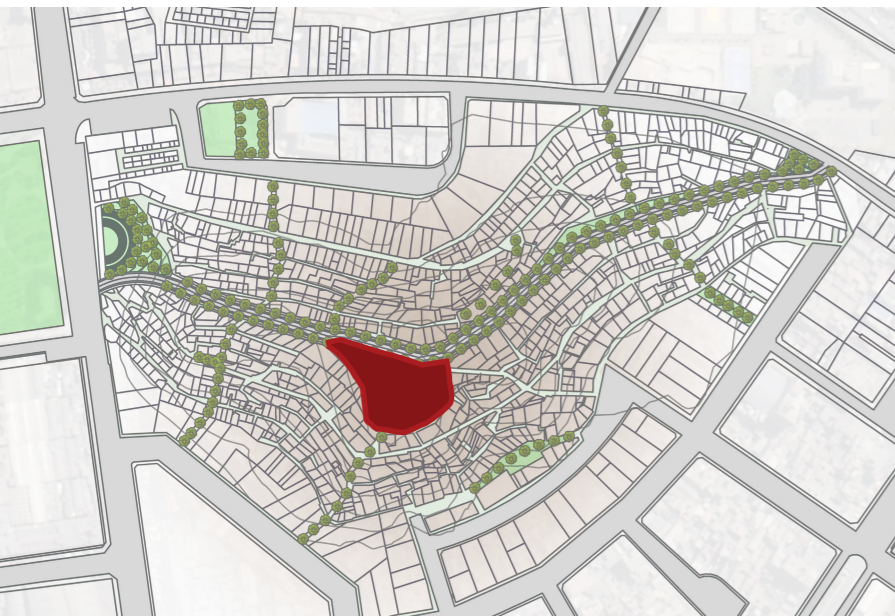
**LA VICTORIA-
TRAME URBAINE ORTHOGONAL**



**COLINE SAN COSME-
TRAME URBAINE IRREGULIER**



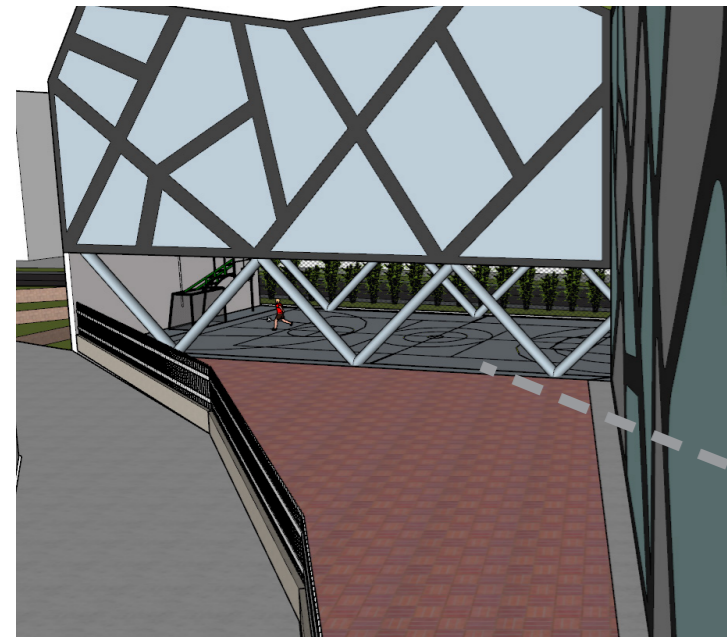
8. PLAN MASSE- ACTIVITES



ESPACE PUBLIC
INTEGRATEUR

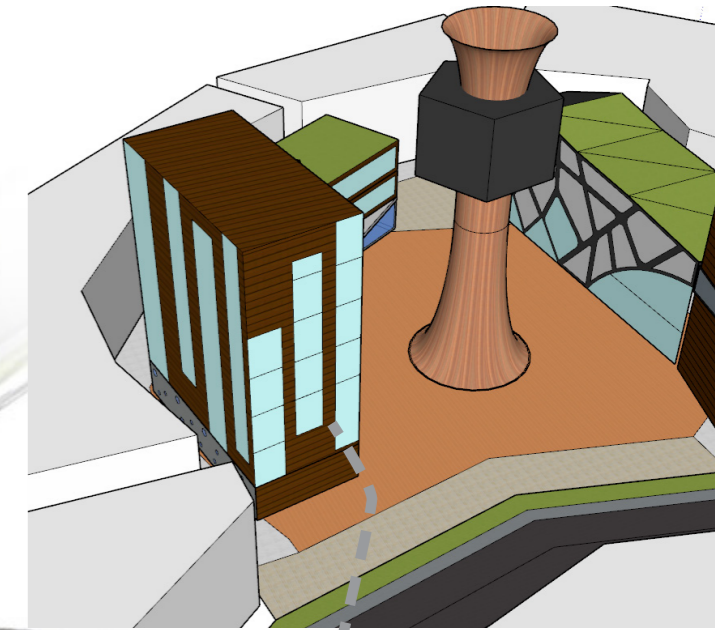
GARE TELEFERIQUE

AMPHI A L'AIRE
LIBRE



ECOLE

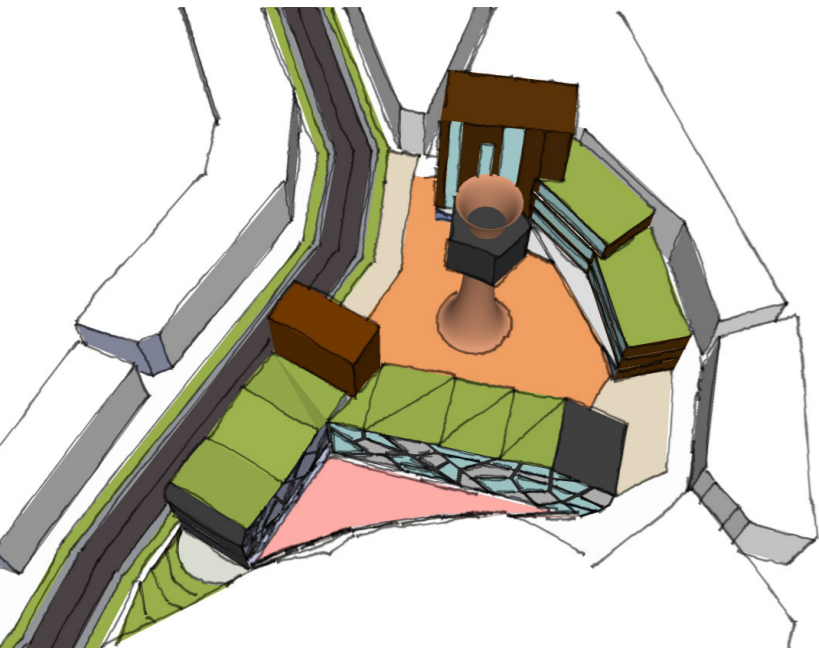
ESPACE PRIVE SPORTIF



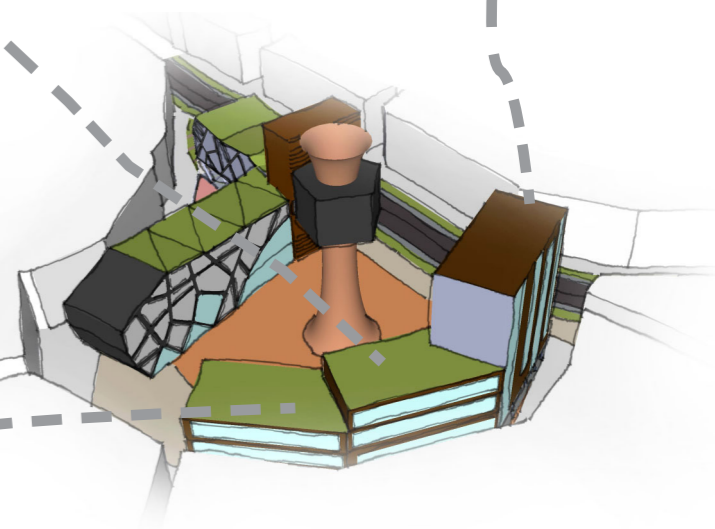
LOGEMENTS

BIBLIOTHEQUE

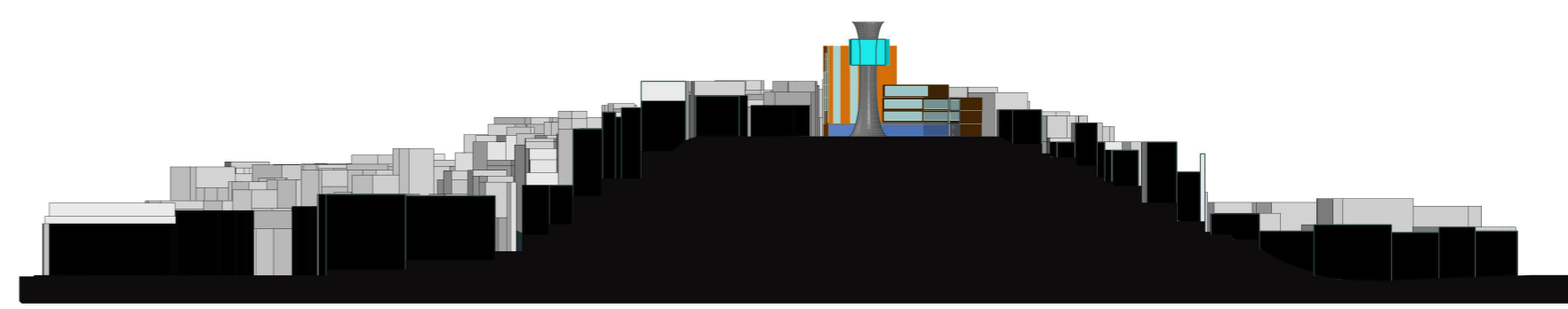
ATELIERS



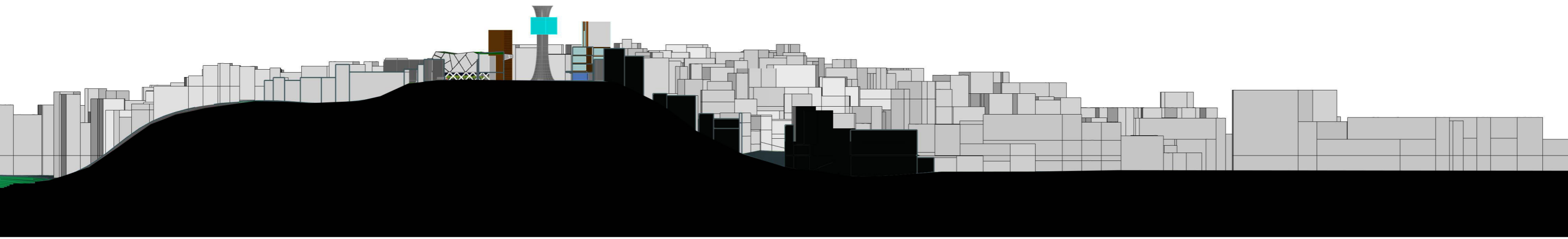
RESTAURANT POPULAIRE



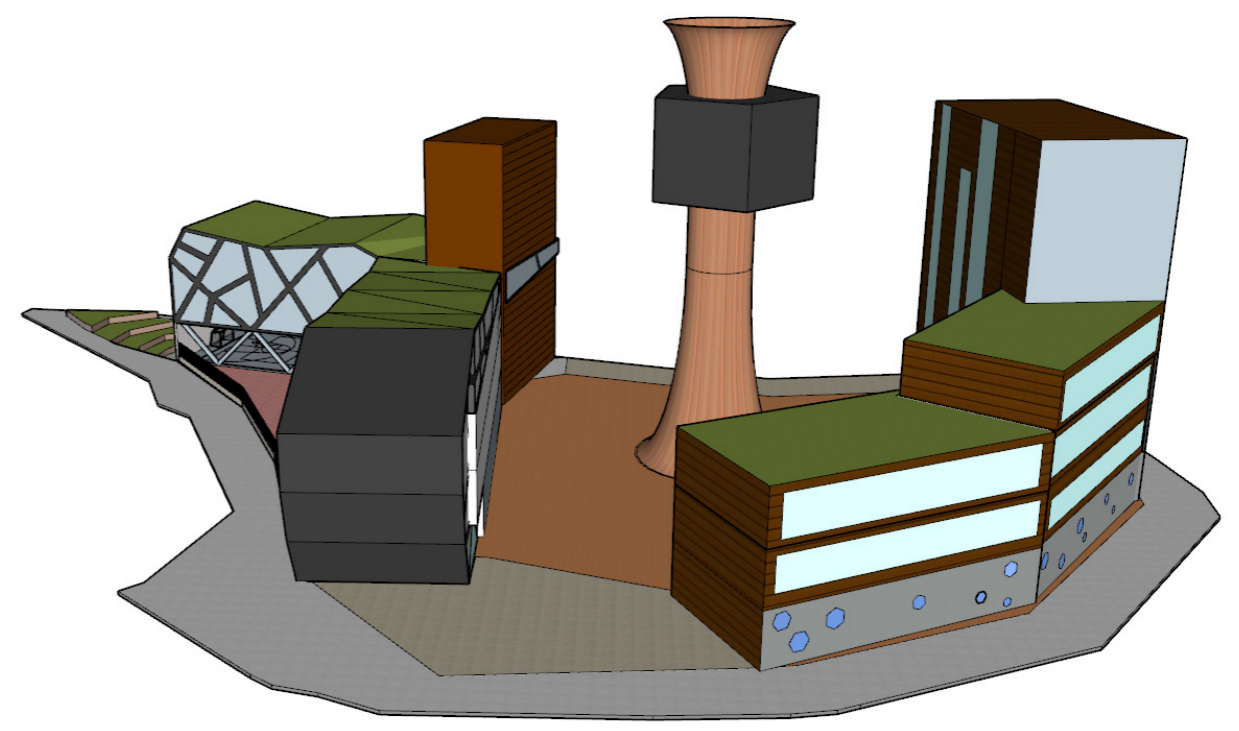
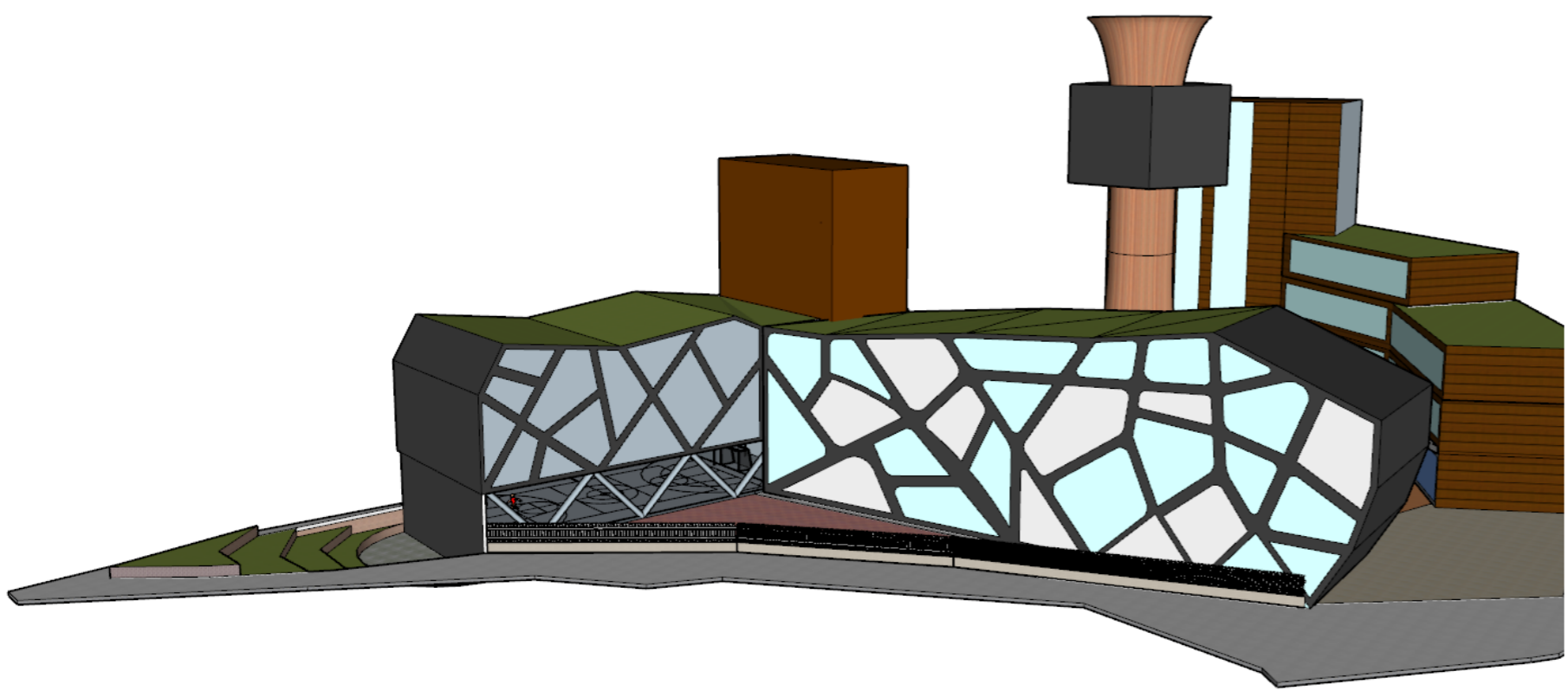
8.AVANT PROJET -COUPE-PERSPECTIVE



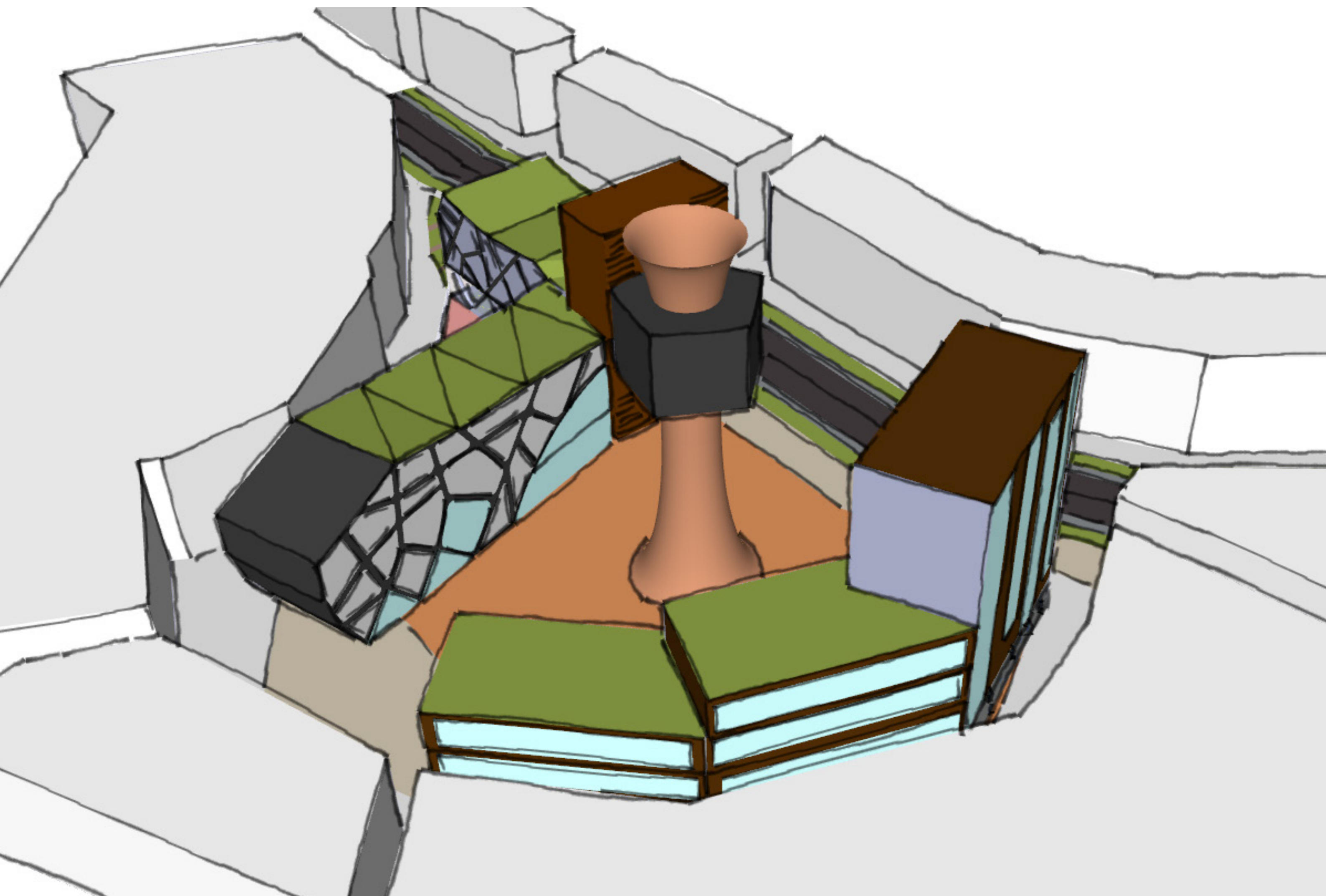
COUPE A-A



COUPE B-B



8.AVANT PROJET - 3D



8.AVANT PROJET -PLANS

