

ECOQUARTIER RENAULT

LA REINSERTION D'UN ILOT INDUSTRIELLE
SUR LA VILLE DE PANTIN



Projet de Fin d'Étude 2020
Sous la direction de:
Eric LOCICERO - Nazila Kahina BELKADI
et Serge WACHTER



Etudiant: Juan Francisco ZEGARRA

LA VILLE DE PANTIN VERS UNE TRANSITION URBAINE PRODUCTIVE





SITE

Ville de Pantin, Quartiers de l'Eco quartier 4 Chemins et de la Porte de l'Ourcq

Localisé à proximité immédiate de Paris le long de voies de transports structurantes (route, fer et fluviale), le site est depuis le milieu de XIXème siècle un important lieu d'implantation d'activités industrielles, artisanales et logistiques en lien fonctionnel avec la capitale française. Une importante partie de ces activités a pu être maintenue malgré la désindustrialisation opérée au cours de la seconde moitié du XXème siècle. Le début du XXIème siècle est quant à lui caractérisé par l'arrivée d'activités tertiaires qui bénéficient d'une offre de transport en commun accrue: arrivée de la nouvelle liaison RER.



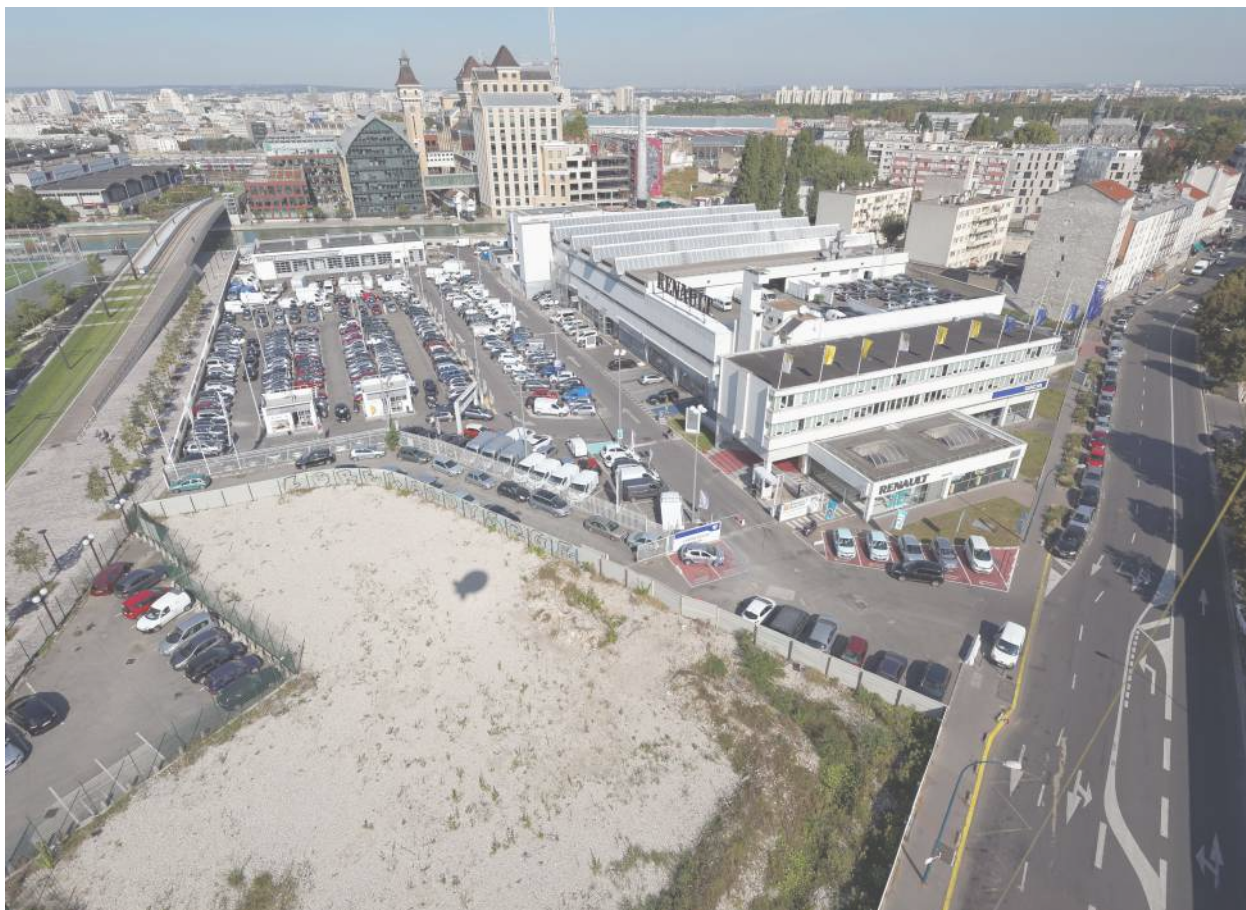
SITE

La succursale y a développé depuis plusieurs dizaines d'années des activités de vente de véhicules neufs mais surtout de véhicules d'occasion (générant d'importantes nappes de parkings en extérieur) ainsi qu'une activité de réparations de véhicules et de stockage de pièces détachées.

Aujourd'hui, Renault envisage de restructurer son activité dans un souhait de compacité et de meilleure intégration urbaine afin de tirer parti des récents aménagements urbains notamment, tout en conservant ce site stratégique pour le groupe.

La succursale y a développé depuis plusieurs dizaines d'années des activités de vente de véhicules neufs mais surtout de véhicules d'occasion (générant d'importantes nappes de parkings en extérieur) ainsi qu'une activité de réparations de véhicules et de stockage de pièces détachées.

Aujourd'hui, Renault envisage de restructurer son activité dans un souhait de compacité et de meilleure intégration urbaine afin de tirer parti des récents aménagements urbains notamment, tout en conservant ce site stratégique pour le groupe.





Zonification du quartier



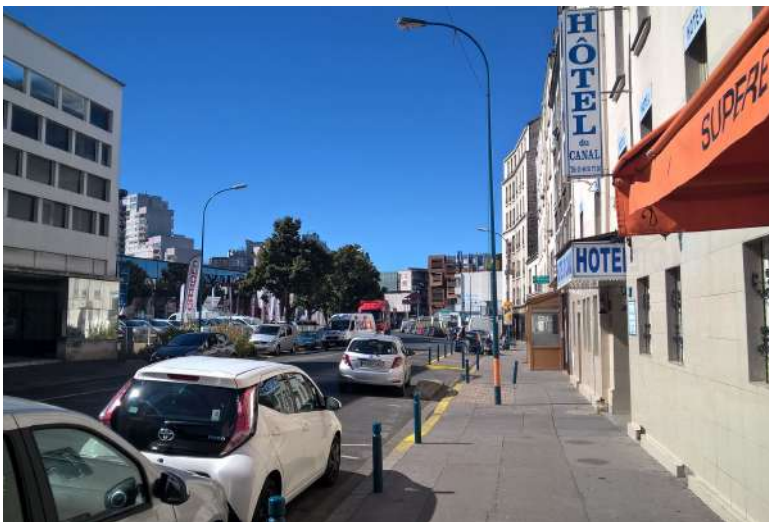
Zonification du quartier



Zonification du quartier



Zonification du quartier

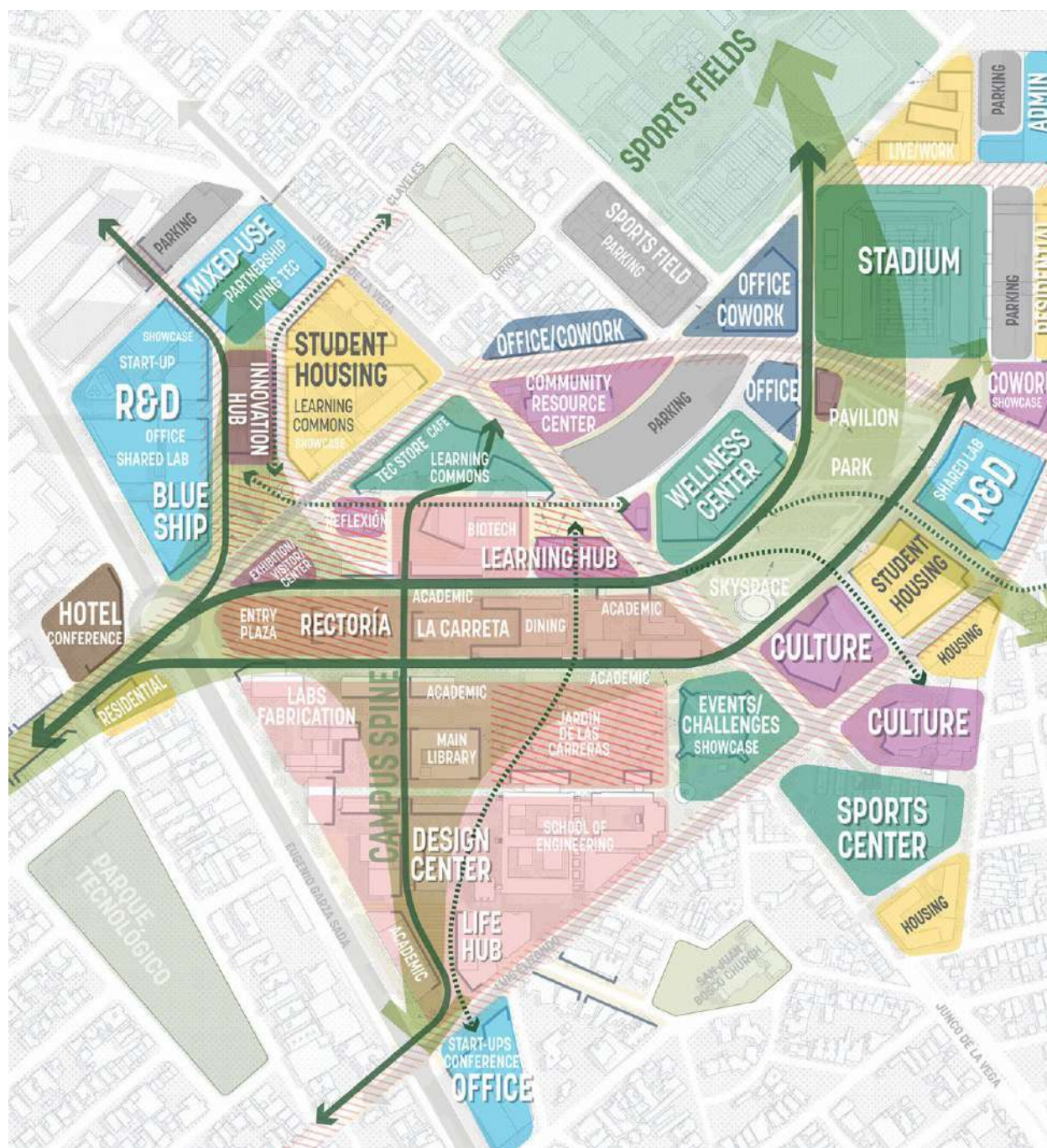


Zonification du quartier



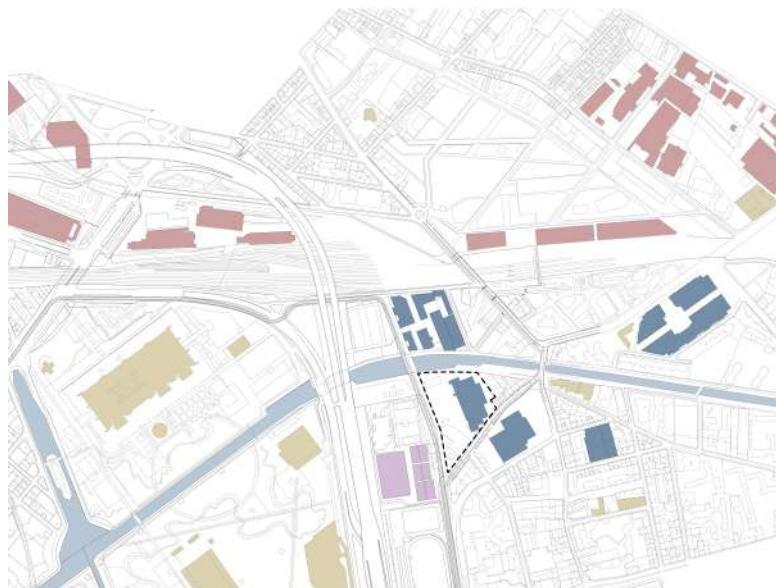
Zonification du quartier

ANALYSE DU SITE

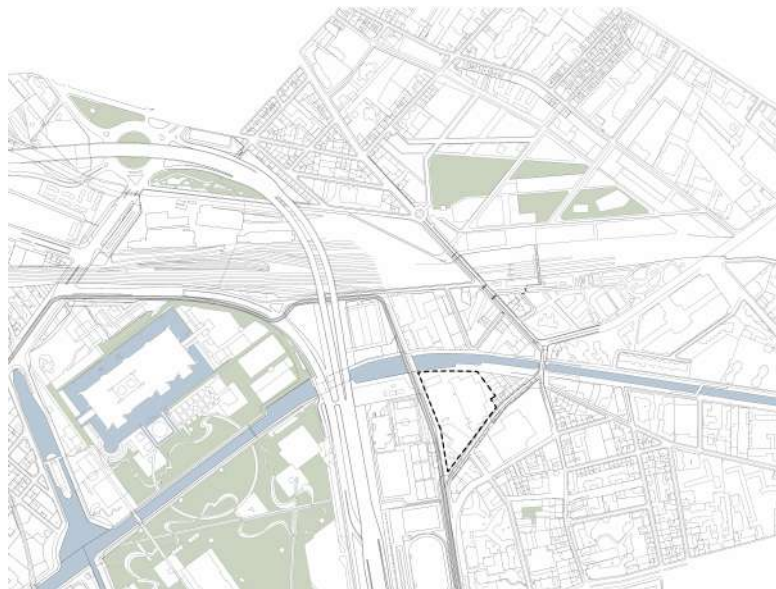


La succursale y a développé depuis plusieurs dizaines d'années des activités de vente de véhicules neufs mais surtout de véhicules d'occasion (générant d'importantes nappes de parkings en extérieur) ainsi qu'une activité de réparations de véhicules et de stockage de pièces détachées.

Aujourd'hui, Renault envisage de restructurer son activité dans un souhait de compacité et de meilleure intégration urbaine afin de tirer parti des récents aménagements urbains notamment, tout en conservant ce site stratégique pour le groupe.



Zonification du quartier



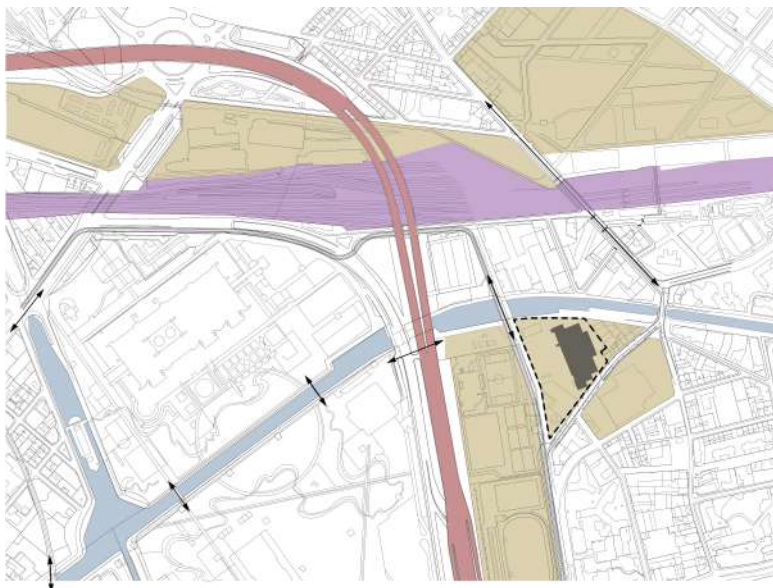
Analyse du territoire

ANALYSE DU SITE

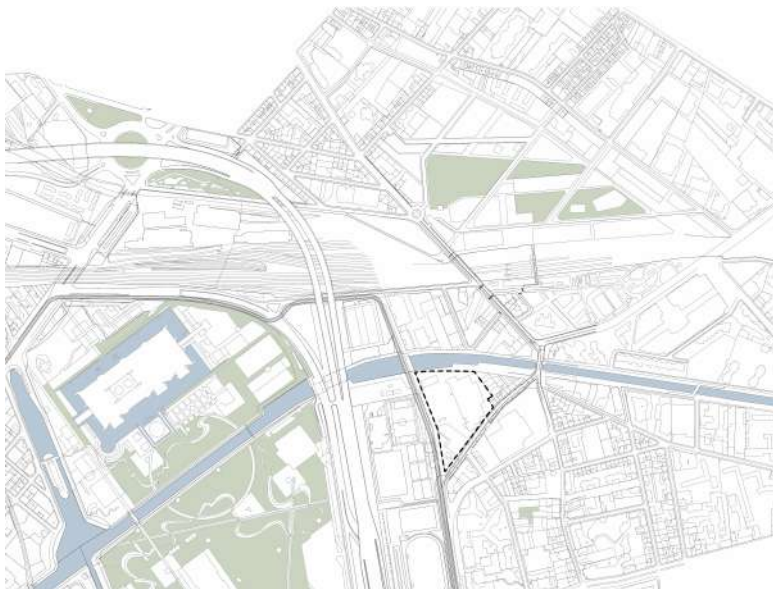
vndjknvksdfbvjkbsdfjhvbijd-
fvbhqilbdlbhqvljhqbbfvjqbhsd-
fvbhquifvhiquhvqjfvbhiqfuviaq-
fbvfivbqifvbqdkfbvlmiqdfbhvm-
quioerhgoqhgoiqrhg!qerhgo

fgngfnfgnfgnfgnfgnfgnfgnfg
vndjknvksdfbvjkbsdfjhvbijd-
fvbhqilbdlbhqvljhqbbfvjqbhsd-
fvbhquifvhiquhvqjfvbhiqfuviaq-
fbvfivbqifvbqdkfbvlmiqdfbhvm-
quioerhgoqhgoiqrhg!qerhgo
fgngfnfgnfgnfgnfgnfgnfgnfg
vndjknvksdfbvjkbsdfjhvbijd-
fvbhqilbdlbhqvljhqbbfvjqbhsd-
fvbhquifvhiquhvqjfvbhiqfuviaq-
fbvfivbqifvbqdkfbvlmiqdfbhvm-
quioerhgoqhgoiqrhg!qerhgo

fgngfnfgnfgnfgnfgnfgnfgnfg
vndjknvksdfbvjkbsdfjhvbijd-
fvbhqilbdlbhqvljhqbbfvjqbhsd-
fvbhquifvhiquhvqjfvbhiqfuviaq-
fbvfivbqifvbqdkfbvlmiqdfbhvm-
quioerhgoqh



Zonification du quartier



Analyse du territoire

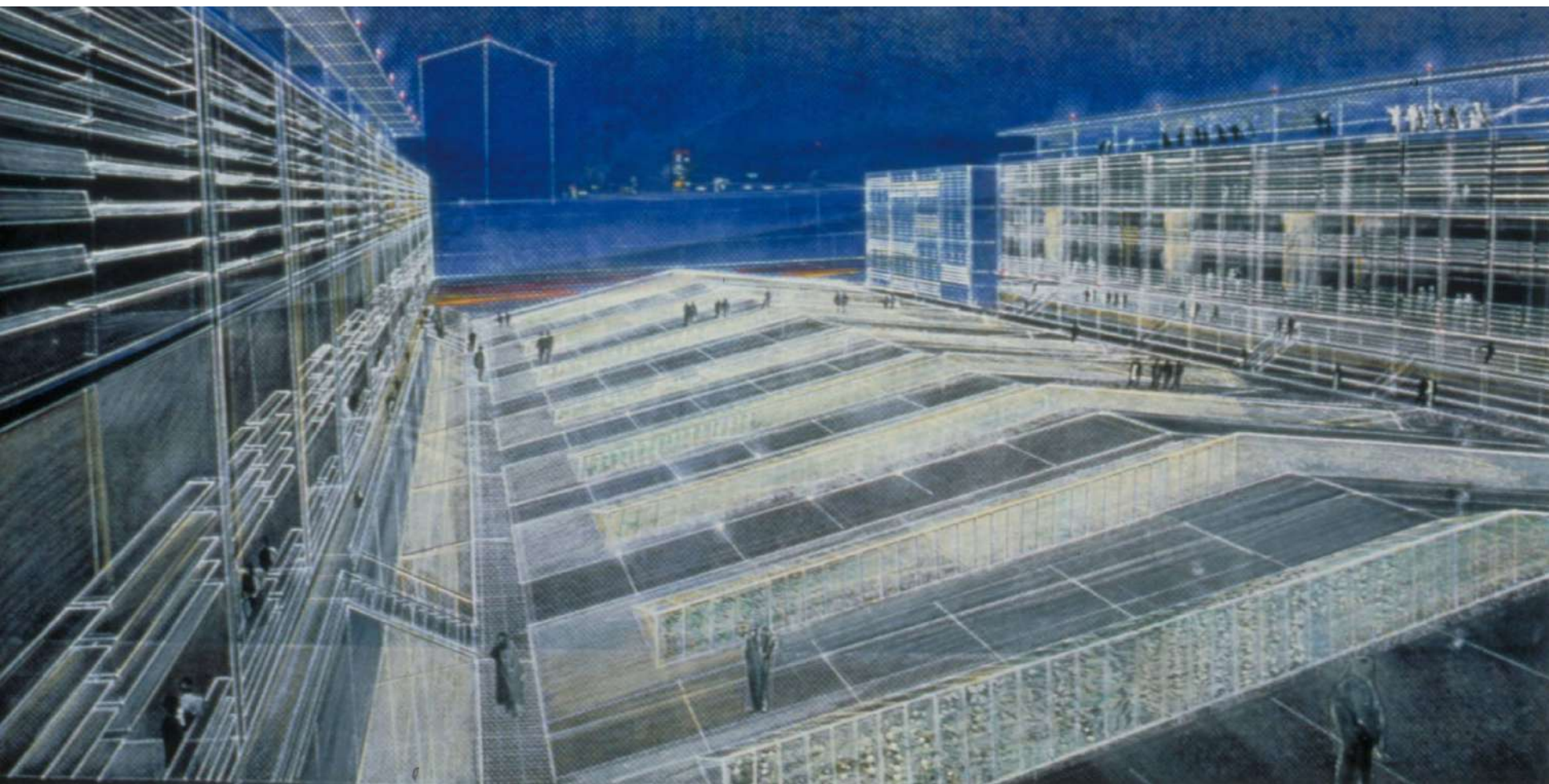
ANALYSE DU SITE

vndjknvksdfbvjksdfjhvbijd-
fvbhqilbdlbhqvljhqbbfvjqbhsd-
fvbhquifvhiquhvqjfvbhiqfuviaq-
fbvfivbqifvbqdkfbvlmiqdfbhvm-
quioerhgoqhgoiqrhg!qerhgo

fgngfnfgnfgnfgnfgnfgnfgnfg
vndjknvksdfbvjksdfjhvbijd-
fvbhqilbdlbhqvljhqbbfvjqbhsd-
fvbhquifvhiquhvqjfvbhiqfuviaq-
fbvfivbqifvbqdkfbvlmiqdfbhvm-
quioerhgoqhgoiqrhg!qerhgo
fgngfnfgnfgnfgnfgnfgnfgnfg
vndjknvksdfbvjksdfjhvbijd-
fvbhqilbdlbhqvljhqbbfvjqbhsd-
fvbhquifvhiquhvqjfvbhiqfuviaq-
fbvfivbqifvbqdkfbvlmiqdfbhvm-
quioerhgoqhgoiqrhg!qerhgo

fgngfnfgnfgnfgnfgnfgnfgnfg
vndjknvksdfbvjksdfjhvbijd-
fvbhqilbdlbhqvljhqbbfvjqbhsd-
fvbhquifvhiquhvqjfvbhiqfuviaq-
fbvfivbqifvbqdkfbvlmiqdfbhvm-
quioerhgoqh

BIBLIOGRAPHIE





Zonification du quartier



Zonification du quartier



Analyse du territoire



BABCOCK

Dominique Perrault

Le projet propose d'habiter Babcock par un ensemble d'activités culturelles très diverses.

La programmation a été développée pour répondre à des besoins recensés à l'échelle locale ainsi qu'à une demande de la part d'institutions culturelles. Le site nous a permis d'imaginer un projet unique pour Plaine Commune et la ville de la Courneuve, destiné à être un haut lieu de culture et de création, au rayonnement national voire international, mais aussi un lieu de vie profondément ancré dans son territoire, et répondant aux spécificités et aux attentes des habitants de La Courneuve et de Plaine Commune.



Zonification du quartier



Zonification du quartier



Analyse du territoire

HALLE ALSTOM

Franklin AZZI Architects

Réhabilitation des Halle Alstom 1 et 2 en un Tiers-Lieu créatif : pôle de valorisation, de médiation et d'accompagnement des réseaux de créateurs et entrepreneurs.

Cet équipement de près de 3 000 m² s'organise autour de quatre grandes fonctions : innover / expérimenter/développer/ valoriser.

La structure existante des halles, remise en valeur accueillera des espaces événementiels modulables, des ateliers de type Fablab, la Creative Factory (accélérateur de projets créatifs), un Design Lab, des salles équipées pour l'accueil de workshops ainsi que des bureaux.

Entre ces différents volumes, des espaces mutualisés – salles de réunions, jardins d'hiver, espaces de convivialité... – favoriseront les synergies et les projets collaboratifs entre les occupants.



Zonification du quartier



Zonification du quartier



Analyse du territoire



Zonification du quartier



Analyse du territoire

HALLE PAJOL

Jourda Architectes

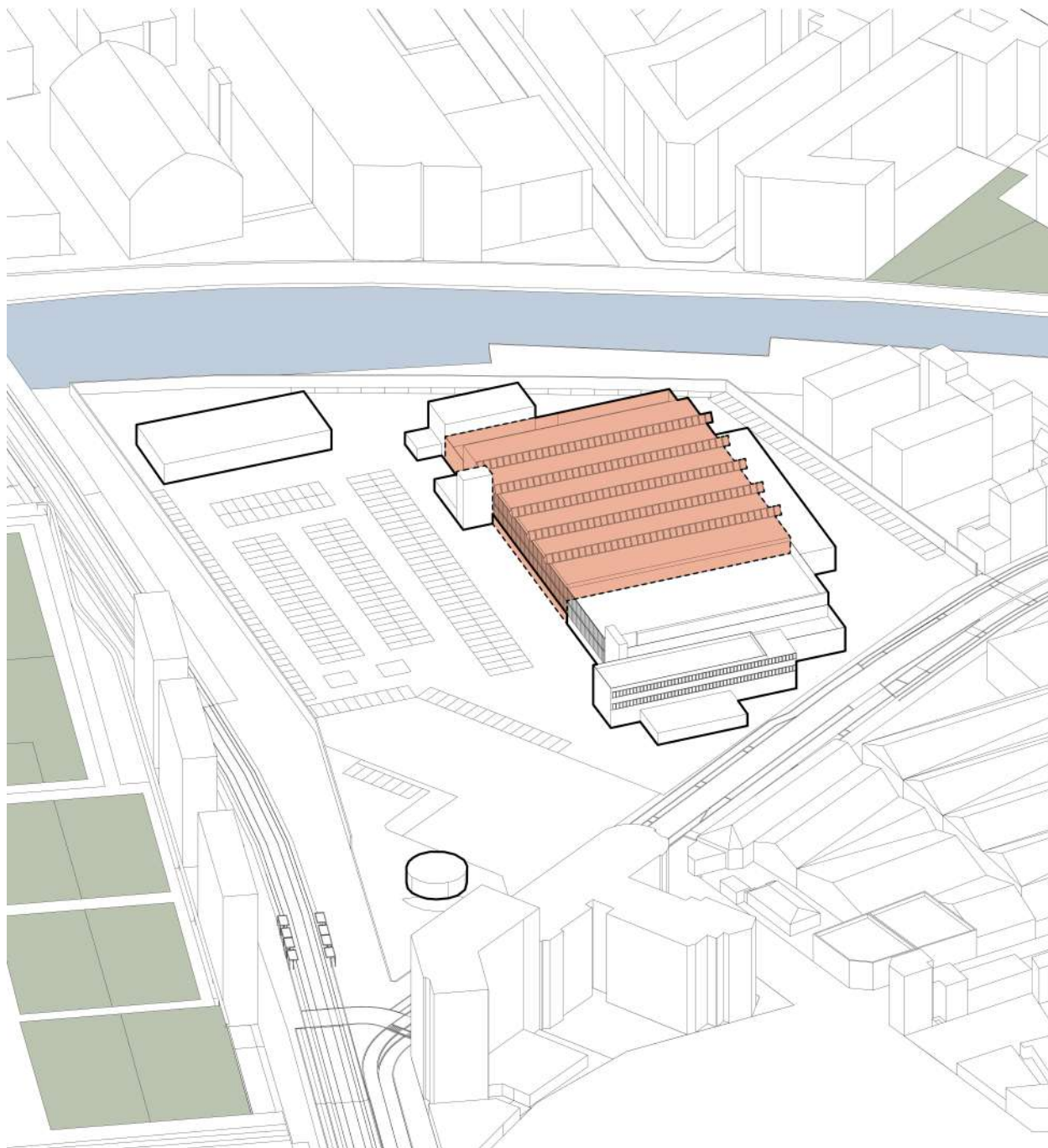
Située au cœur du quartier La Chapelle dans le 18^e arrondissement de Paris, cet ancien entrepôt de la SNCF vous accueille aujourd'hui dans un harmonieux bâtiment en bois, au projet architectural entièrement écologique. Installés sur le toit, les 3.523m² de panneaux solaires photovoltaïques font de la Halle Pajol – Auberge de jeunesse Yves Robert la plus grande centrale solaire urbaine de France.

C'est au sein de ce bâtiment à énergie positive, accessible aux personnes à mobilité réduite, que ce tout nouvel équipement met à disposition des entreprises et des associations ses salles de réunion pour accueillir vos événements professionnels.

Avec ses 8 salles de réunion, entièrement modulables (dont un auditorium de 180 places), à la lumière du jour, et des prix très attractifs, les espaces privatisables de la Halle Pajol – Auberge de jeunesse Yves Robert conviendront parfaitement à tous vos événements. Structuré sur plusieurs niveaux, l'établissement dispose également de 103 chambres avec une capacité de 330 lits et d'un espace de restauration de 200 places.

AVANT PROJET





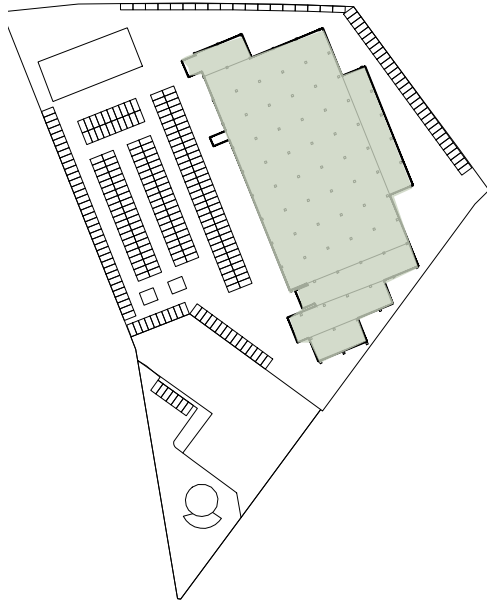
ECO - RENAULT
TRANSFORMATION

vndjknvksdfbvjkbsdfjhvbijd-
fvbhqilbdlbhqvljqbbfvjqbhsd-
fvbhquifvhiquhvqjfvbhiqfuviaq-
fbvfivbqifvbqdkfbvlmiqdfbhvm-
quioerhgoqhgoierhg!qerhgo

fgngfnfgnfgnfgnfgnfgnfgnfgnfg
vndjknvksdfbvjkbsdfjhvbijd-
fvbhqilbdlbhqvljqbbfvjqbhsd-
fvbhquifvhiquhvqjfvbhiqfuviaq-
fbvfivbqifvbqdkfbvlmiqdfbhvm-
quioerhgoqhgoierhg!qerhgo
fgngfnfgnfgnfgnfgnfgnfgnfgnfg
vndjknvksdfbvjkbsdfjhvbijd-
fvbhqilbdlbhqvljqbbfvjqbhsd-
fvbhquifvhiquhvqjfvbhiqfuviaq-
fbvfivbqifvbqdkfbvlmiqdfbhvm-
quioerhgoqhgoierhg!qerhgo

fgngfnfgnfgnfgnfgnfgnfgnfgnfg
vndjknvksdfbvjkbsdfjhvbijd-
fvbhqilbdlbhqvljqbbfvjqbhsd-
fvbhquifvhiquhvqjfvbhiqfuviaq-
fbvfivbqifvbqdkfbvlmiqdfbhvm-
quioerhgoqh

AVANT PROJET
ILOT RENAULT



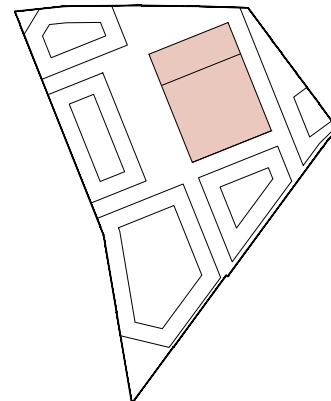
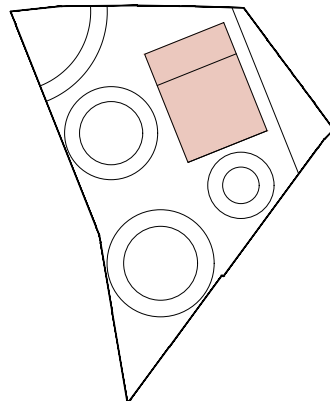
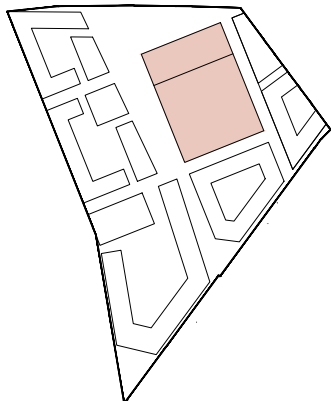
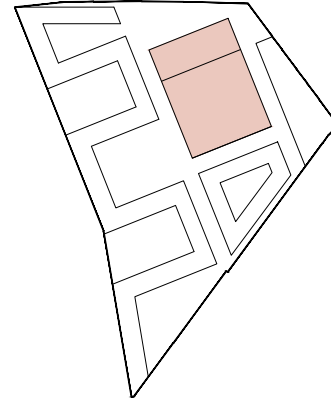
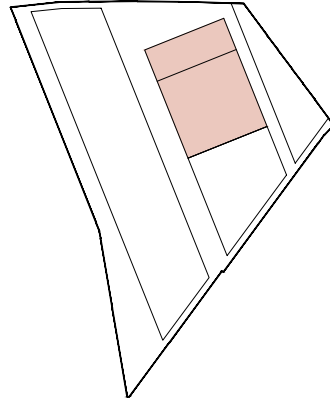
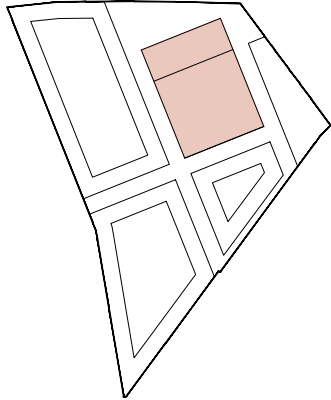
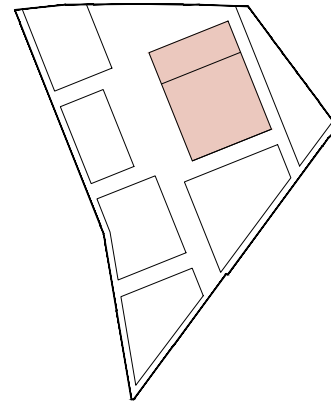
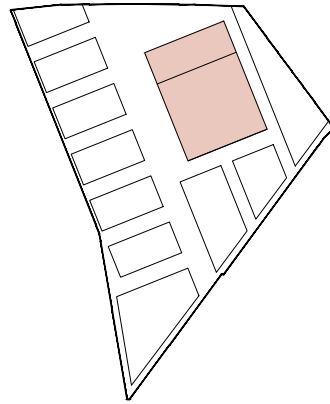
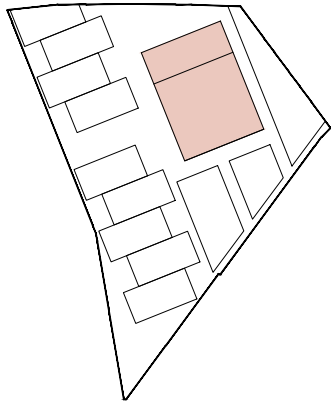
EMPRISE
RENAULT

vndjknvksdfbvjkbsdfjhvbijd-
fvdhqlbdlbhqvjlhqbffvjqbhsd-
fvdhquifvhiquhvqjfvbhiqfuviaq-
fbvfivbqifvbqdkfbvliqdfbhvm-
quioerhgoqhgoierhg!qerhgo

fgngfnfgnfgnfgnfgnfgnfgnfg
vndjknvksdfbvjkbsdfjhvbijd-
fvdhqlbdlbhqvjlhqbffvjqbhsd-
fvdhquifvhiquhvqjfvbhiqfuviaq-
fbvfivbqifvbqdkfbvliqdfbhvm-
quioerhgoqhgoierhg!qerhgo
fgngfnfgnfgnfgnfgnfgnfgnfg
vndjknvksdfbvjkbsdfjhvbijd-
fvdhqlbdlbhqvjlhqbffvjqbhsd-
fvdhquifvhiquhvqjfvbhiqfuviaq-
fbvfivbqifvbqdkfbvliqdfbhvm-
quioerhgoqhgoierhg!qerhgo

fgngfnfgnfgnfgnfgnfgnfgnfg
vndjknvksdfbvjkbsdfjhvbijd-
fvdhqlbdlbhqvjlhqbffvjqbhsd-
fvdhquifvhiquhvqjfvbhiqfuviaq-
fbvfivbqifvbqdkfbvliqdfbhvm-
quioerhgoqh

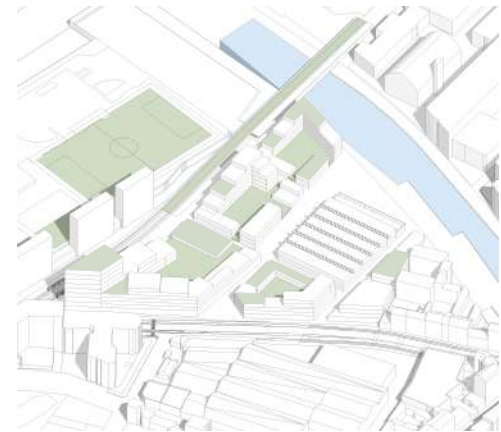
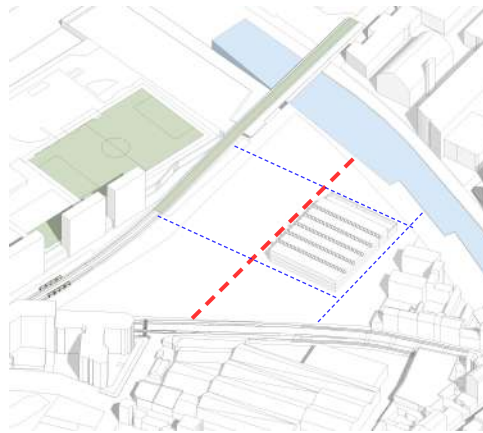
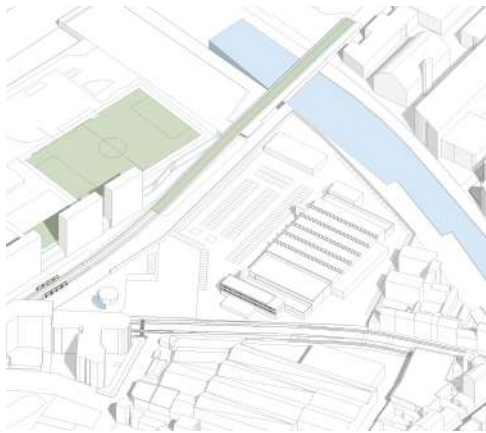


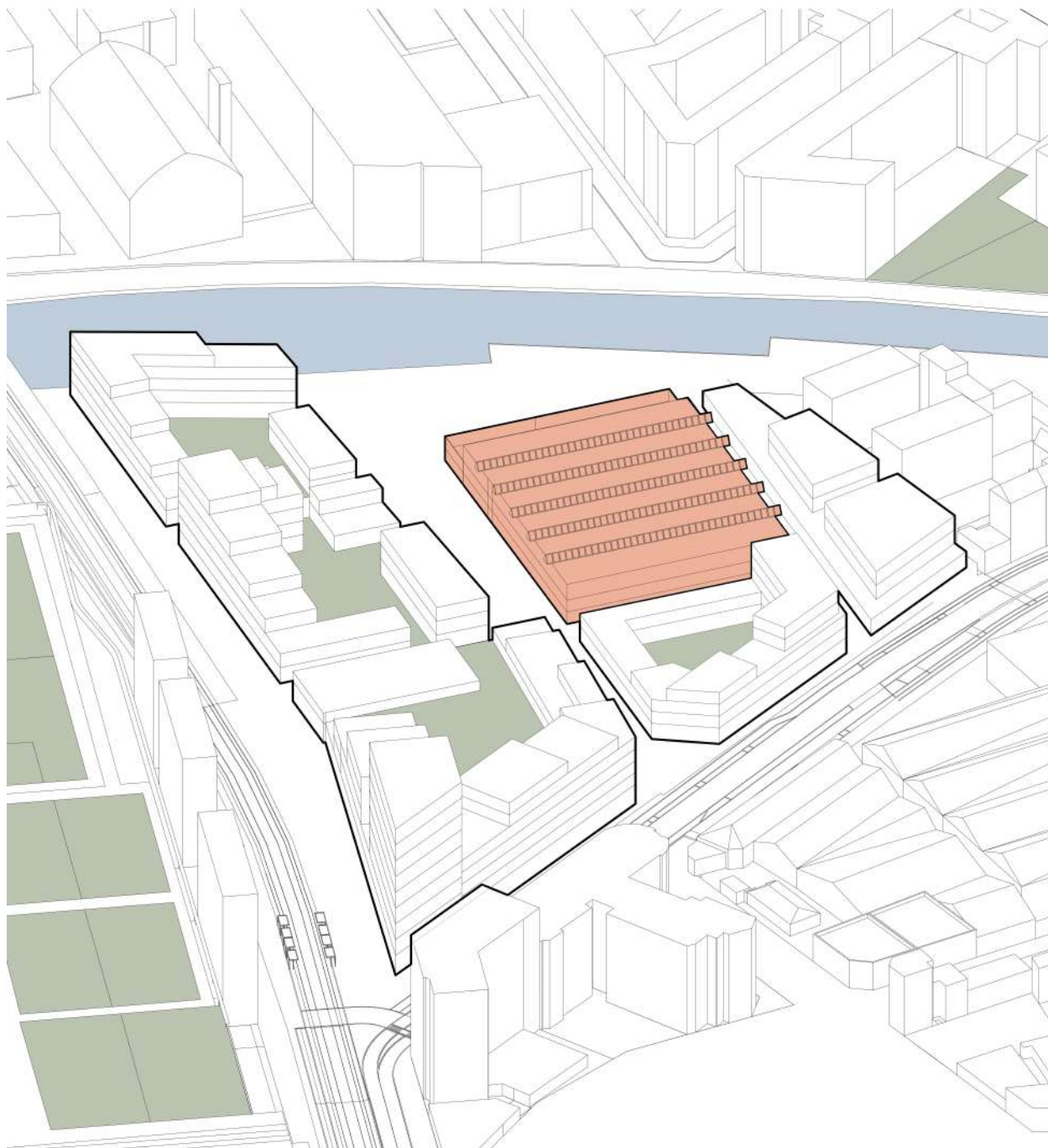


ESSAIS DE VOLUMETRIES

L'idée du projet est de réutiliser un bâtiment existant et de lui donner une nouvelle utilisation adaptée aux besoins du quartier. Dans le cas de Halle Renault, une partie de ce bâtiment sera réutilisée et l'autre partie sera démolie.

La société Renault sera placée dans le coin inférieur gauche et les autres programmes seront autour du parc central





VOLUMETRIE

vndjknvksdfbvjkbsdfjhvbijd-
fvbhqilbdlbhqvljhqbbfvjqbhsd-
fvbhquifvhiquhvqjfvbhiqfuviaq-
fbvfivbqifvbqdkfbvlmiqdfbhvm-
quioerhgoqhgoierhg!qerhgo

fgngfnfgnfgnfgnfgnfgnfgnfg
vndjknvksdfbvjkbsdfjhvbijd-
fvbhqilbdlbhqvljhqbbfvjqbhsd-
fvbhquifvhiquhvqjfvbhiqfuviaq-
fbvfivbqifvbqdkfbvlmiqdfbhvm-
quioerhgoqhgoierhg!qerhgo
fgngfnfgnfgnfgnfgnfgnfgnfg
vndjknvksdfbvjkbsdfjhvbijd-
fvbhqilbdlbhqvljhqbbfvjqbhsd-
fvbhquifvhiquhvqjfvbhiqfuviaq-
fbvfivbqifvbqdkfbvlmiqdfbhvm-
quioerhgoqhgoierhg!qerhgo

fgngfnfgnfgnfgnfgnfgnfgnfg
vndjknvksdfbvjkbsdfjhvbijd-
fvbhqilbdlbhqvljhqbbfvjqbhsd-
fvbhquifvhiquhvqjfvbhiqfuviaq-
fbvfivbqifvbqdkfbvlmiqdfbhvm-
quioerhgoqh

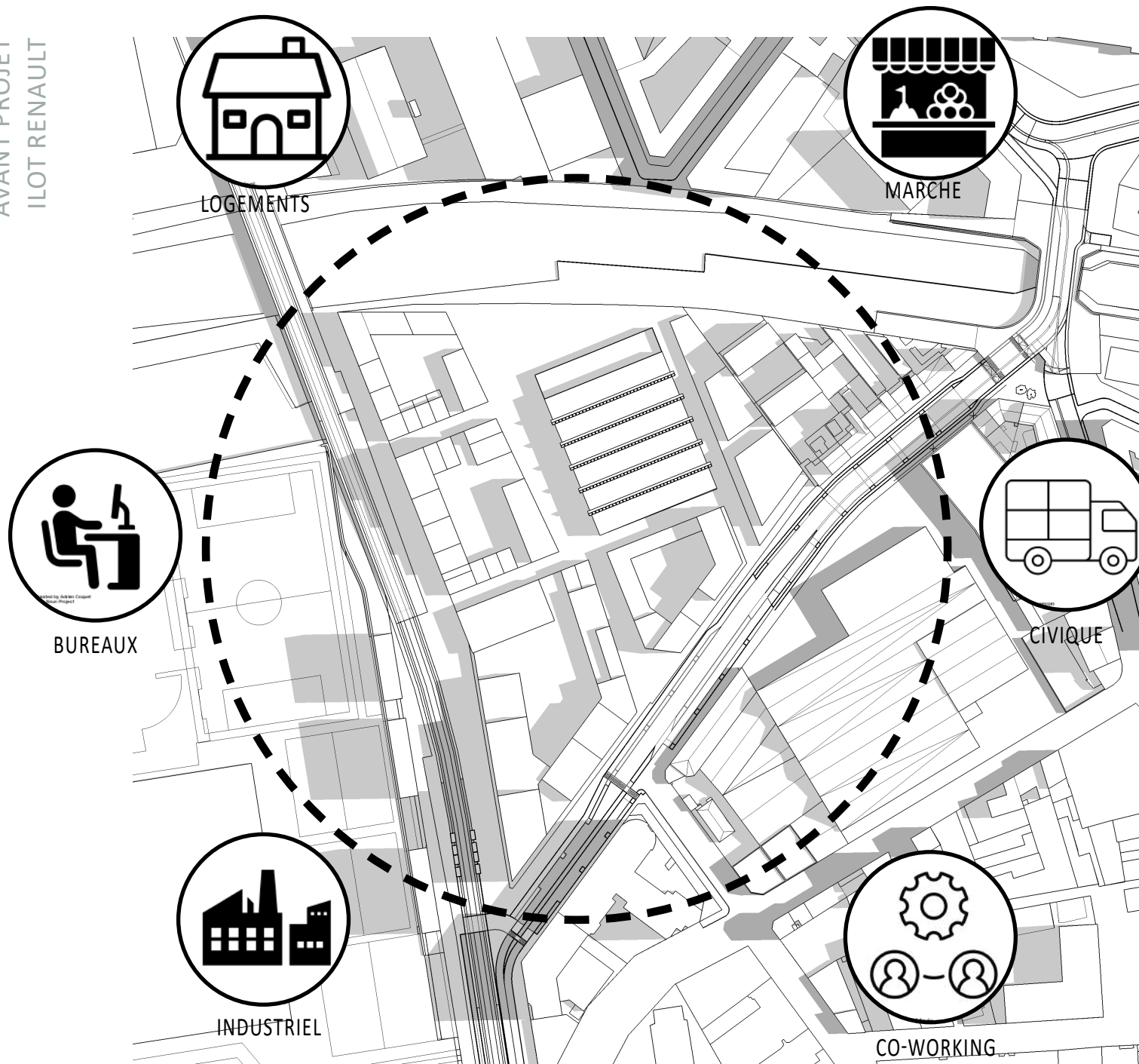


MASTERPLAN

A partir de la volumétrie qui s'étend de la société Renault, l'idée du projet est de transformer cette île et de l'ouvrir au quartier.

L'idée est de prolonger tous les chemins qui sont autour du site pour permettre que la volumétrie du projet se puisse adapter au territoire.

A l'intérieur de chaque îlot il y aura un espace végétalisé semi-public et aussi un parc au milieu du projet que sera public.



PROGRAMME

Le programme sera reparti dans 6 groupes différents et autour du parc central:

- Industriel
Logistique urbain
- Renault
- Civique
Association
Cantine solidaire
- Bureaux
Espace de co-working
Ateliers
- Commerces
Magasins
Marché de Pantin
Restaurants
Bar
- Logements

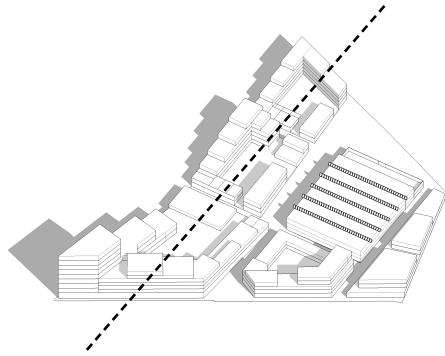


PROGRAMME

A partir de cette ilot les intentions du programme sont les suivantes:

- Promouvoir les secteurs d'activités déjà présents sur le territoire, entre porteurs d'innovation et créateurs d'emplois
- Développer et adapter l'offre de formation aux besoins de la population, des entreprises présentes et des secteurs en développement dans la métropole
- Promouvoir de nouvelles réponses en termes de développement économique et d'emplois : circuits courts, écologie industrielle, économie collaborative
- Améliorer l'accessibilité des services publics aux habitants

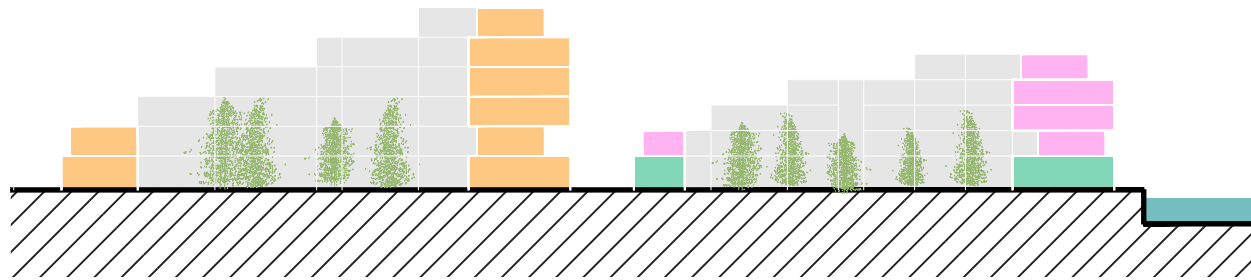
AVANT PROJET
ILOT RENAULT



- Renault
- Bureaux
- Logement
- Commerce

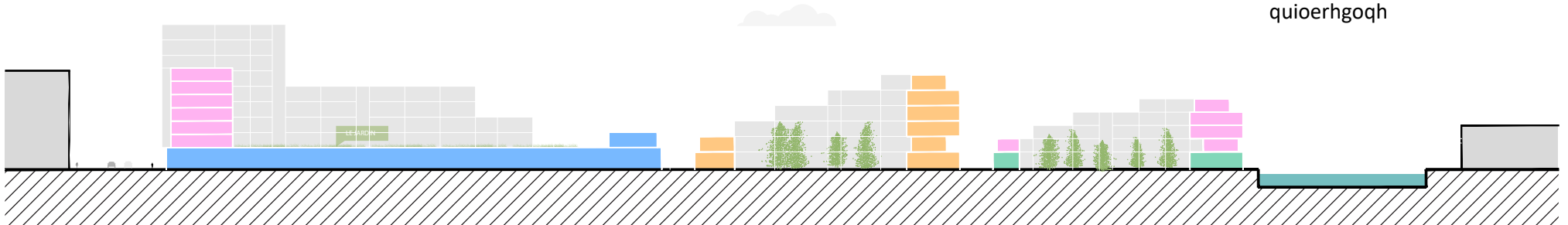
COUPE
SCHEMATIQUE

vndjkfnvjksdfbvjkbsdfjhvbijd-
fvbhqilbdlbhqvljhqbbfvjqbhsd-
fvbhquifvhiquhvqjfvbhiqfuviaq-
fbvfivbqifvbqdkfbvlmiqdfbhvm-
quioerhgoqhgoierhg!qerhgo



fgngfnfgnfgnfgnfgnfgnfgnfgnfg
vndjkfnvjksdfbvjkbsdfjhvbijd-
fvbhqilbdlbhqvljhqbbfvjqbhsd-
fvbhquifvhiquhvqjfvbhiqfuviaq-
fbvfivbqifvbqdkfbvlmiqdfbhvm-
quioerhgoqhgoierhg!qerhgo
fgngfnfgnfgnfgnfgnfgnfgnfgnfg
vndjkfnvjksdfbvjkbsdfjhvbijd-
fvbhqilbdlbhqvljhqbbfvjqbhsd-
fvbhquifvhiquhvqjfvbhiqfuviaq-
fbvfivbqifvbqdkfbvlmiqdfbhvm-
quioerhgoqhgoierhg!qerhgo

fgngfnfgnfgnfgnfgnfgnfgnfgnfg
vndjkfnvjksdfbvjkbsdfjhvbijd-
fvbhqilbdlbhqvljhqbbfvjqbhsd-
fvbhquifvhiquhvqjfvbhiqfuviaq-
fbvfivbqifvbqdkfbvlmiqdfbhvm-
quioerhgoqh



FAÇADES

vndjknvksdfbvjkbsdfjhvbijd-
fvbhqilbdlbhqvljqbbfvjqbhsd-
fvbhquifvhiquhvqjfvbhiqfuviaq-
fbvfivbqifvbqdkfbvlmiqdfbhvm-
quioerhgoqhgoiqrhg!qrhgo

fgngfnfgnfgnfgnfgnfgnfgnfg
vndjknvksdfbvjkbsdfjhvbijd-
fvbhqilbdlbhqvljqbbfvjqbhsd-
fvbhquifvhiquhvqjfvbhiqfuviaq-
fbvfivbqifvbqdkfbvlmiqdfbhvm-
quioerhgoqhgoiqrhg!qrhgo

fgngfnfgnfgnfgnfgnfgnfgnfg
vndjknvksdfbvjkbsdfjhvbijd-
fvbhqilbdlbhqvljqbbfvjqbhsd-
fvbhquifvhiquhvqjfvbhiqfuviaq-
fbvfivbqifvbqdkfbvlmiqdfbhvm-
quioerhgoqhgoiqrhg!qrhgo

fgngfnfgnfgnfgnfgnfgnfgnfg
vndjknvksdfbvjkbsdfjhvbijd-
fvbhqilbdlbhqvljqbbfvjqbhsd-
fvbhquifvhiquhvqjfvbhiqfuviaq-
fbvfivbqifvbqdkfbvlmiqdfbhvm-
quioerhgoqh

8h

12h

16h

ETE
21/06

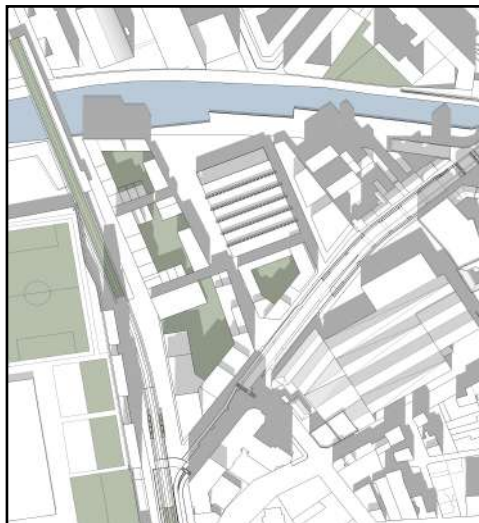


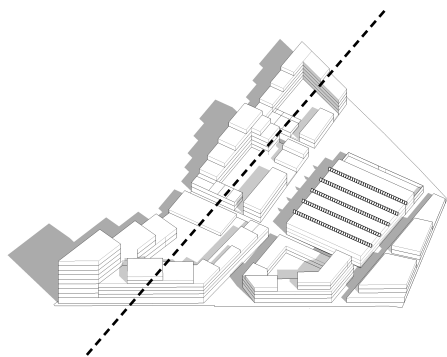
8h

12h

16h

HIVER
21/12





STRATEGIE BIOCLIMATIQUE

dfbdfbdfbdfbdfbdfb
fdbdfbdfbdfbdfbdfbdf
bdfbdfbdfbdfbdfbdf
bdfbdfbdfbdfbdfbdf
fdbdfbdfbdfbdfbdf

