

Remettre la logistique au cœur de la ville pour « mieux organiser les flux de marchandises pour lutter contre la déréglementation climatique ».

Quelle qualité architecturale pour ces nouveaux entrepôts urbain?

**Projet mixte : Mobilités alternatives, activités, co-working, commerce et logements diversifiés**

PROJET DE FIN D'ETUDE 2019-2020

Tinhinane OULDAHMED

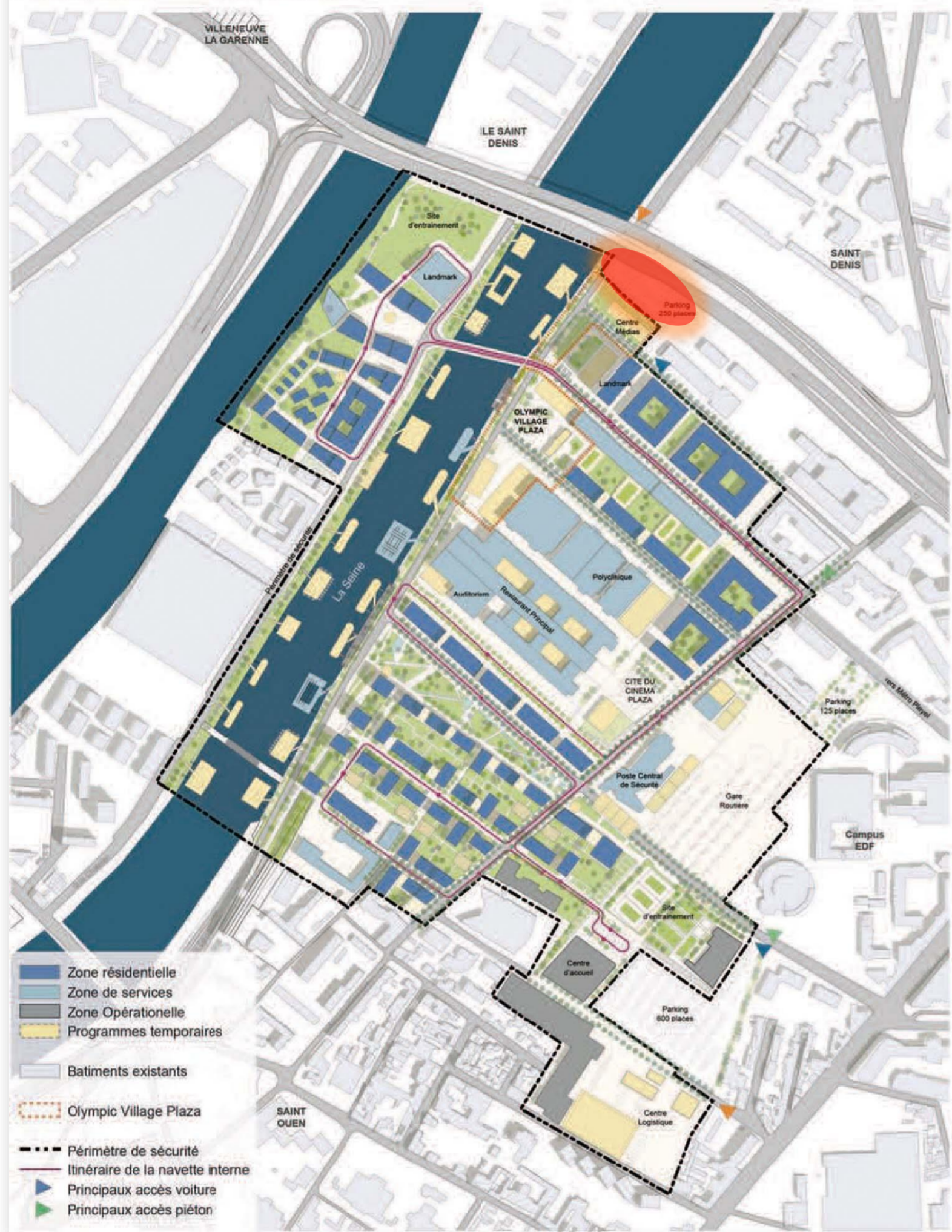
Sous la direction de :

Eric LOCICERO

Nazila Kahina BELKADI

Serge WACHTER

# PLAN MASSE | JEUX OLYMPIQUES

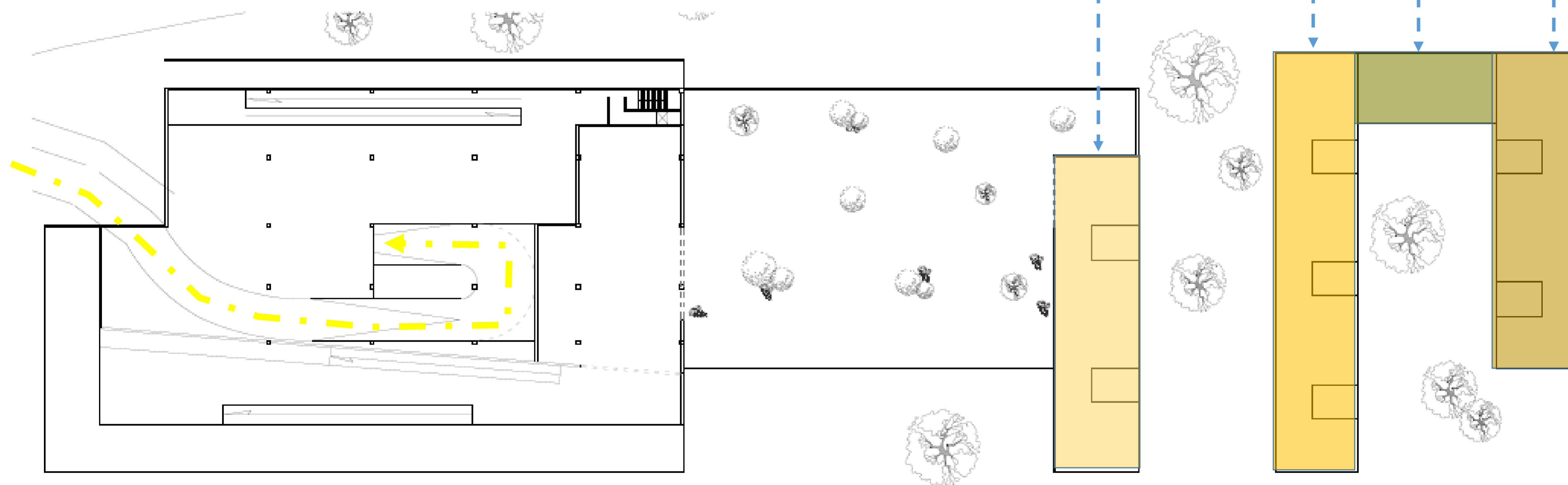


## Une offre diversifiée de logements pour habiter ensemble:

### Solidaire et plurielle

avec des espaces extérieurs de partage

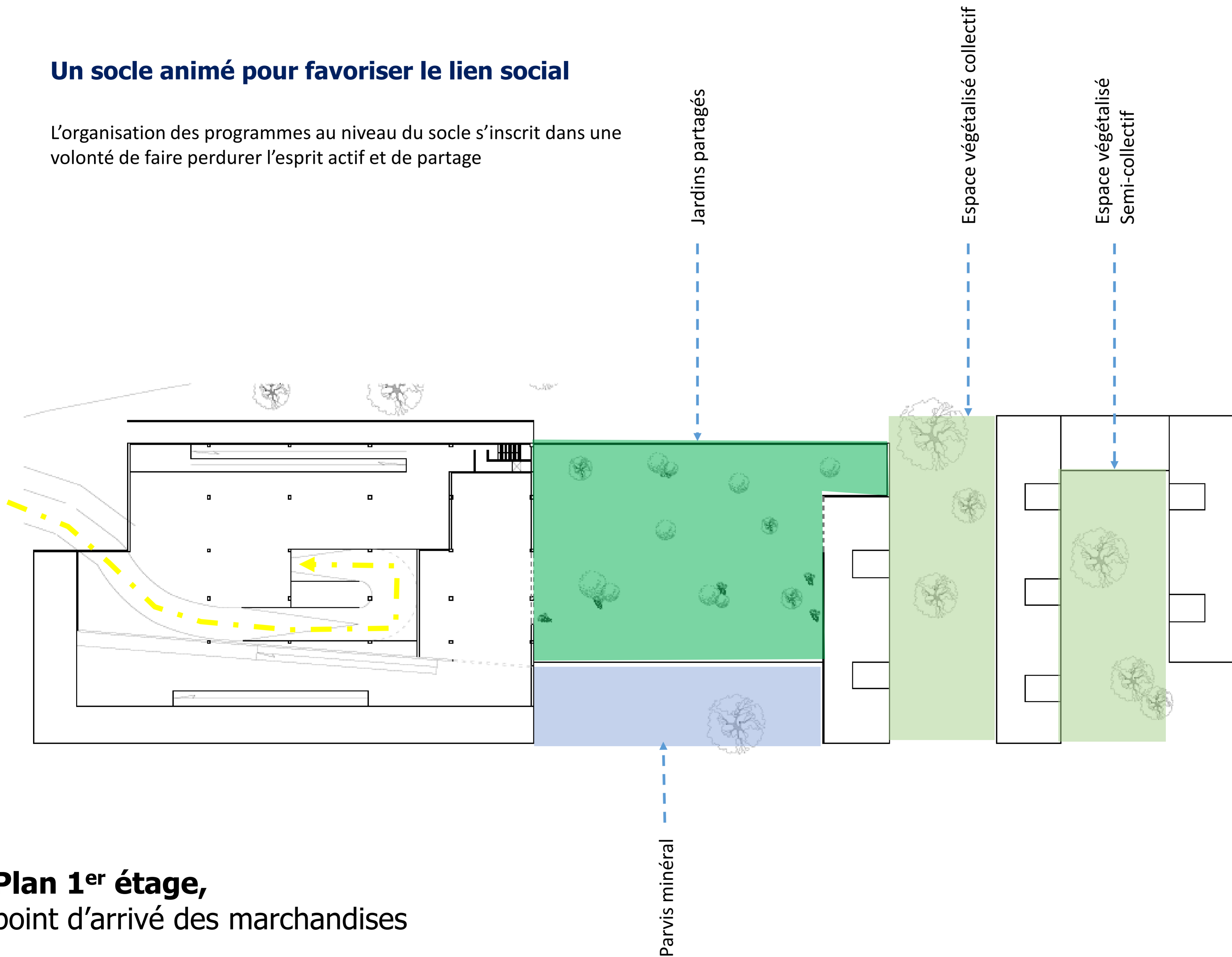
Une diversité qui se traduit par des tailles, des typologies..  
Résidence pour étudiants et jeunes travailleurs,  
Co-living pour jeunes actifs souhaitant expérimenter une nouvelle manière de vivre, vivre en communauté dans des espaces urbains,  
Résidence sociale et hébergement solidaire, pour les personnes en difficulté.



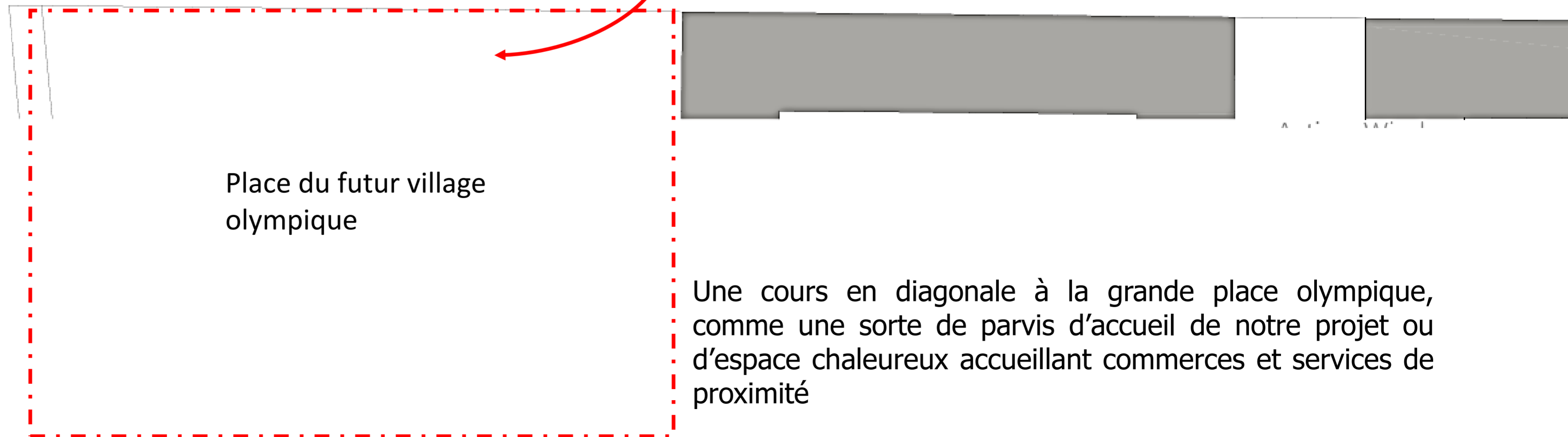
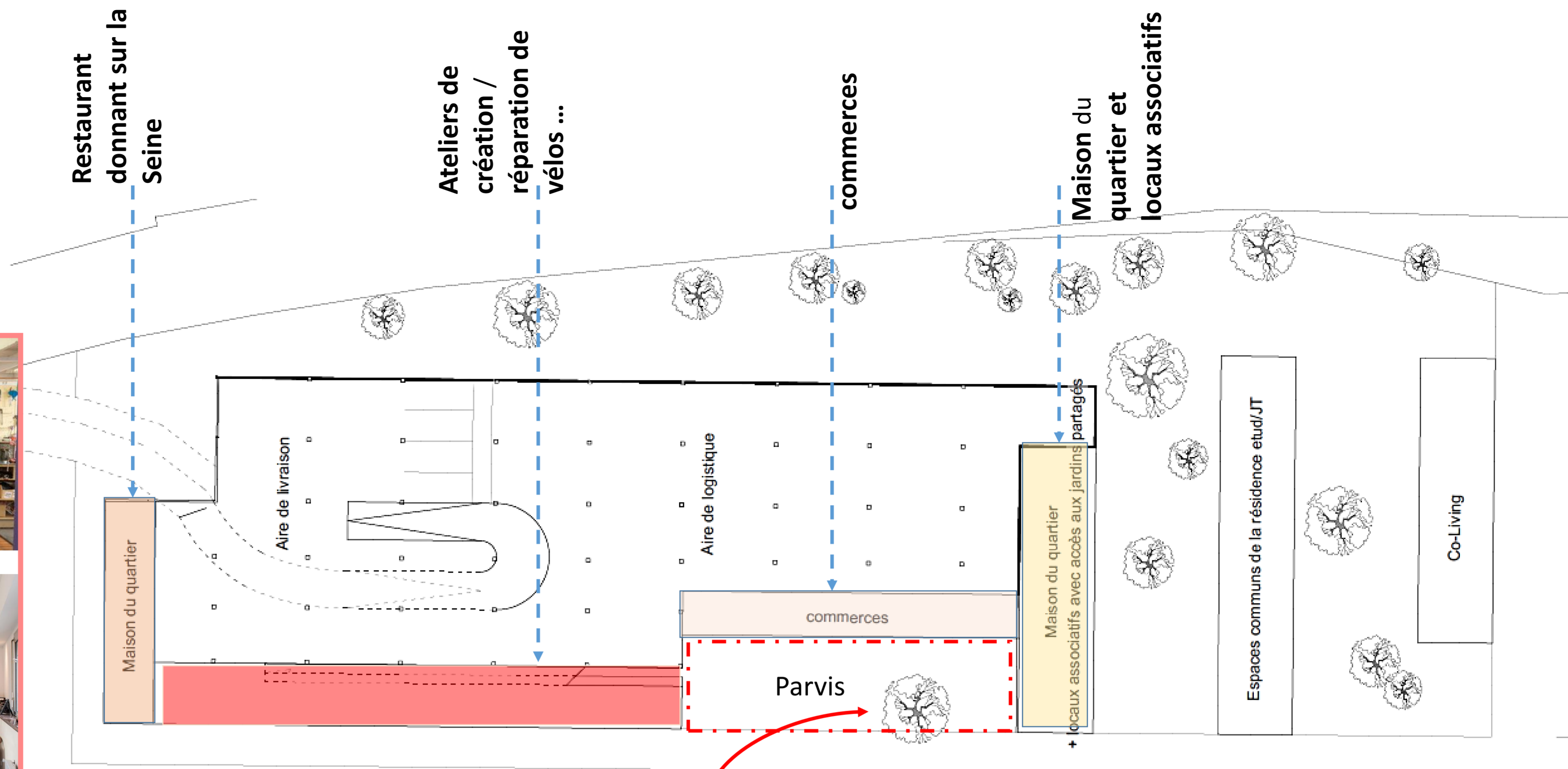
**Plan 1<sup>er</sup> étage,**  
point d'arrivé des marchandises

## Un socle animé pour favoriser le lien social

L'organisation des programmes au niveau du socle s'inscrit dans une volonté de faire perdurer l'esprit actif et de partage

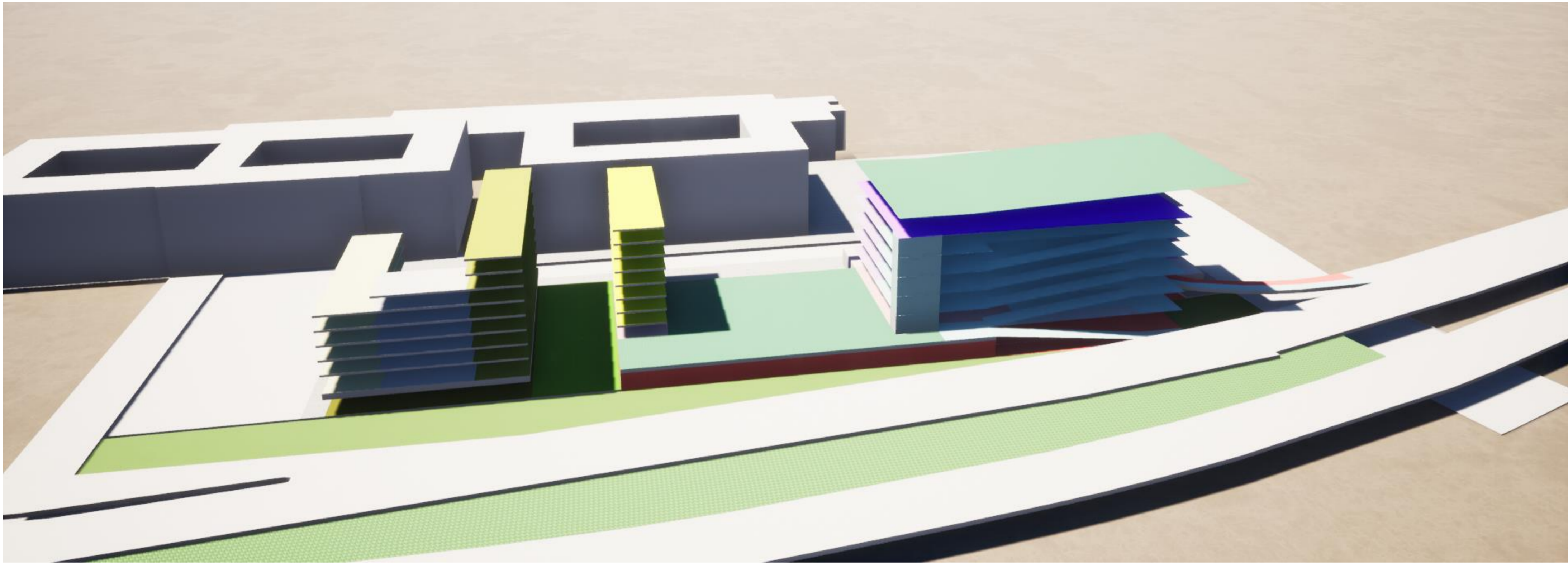


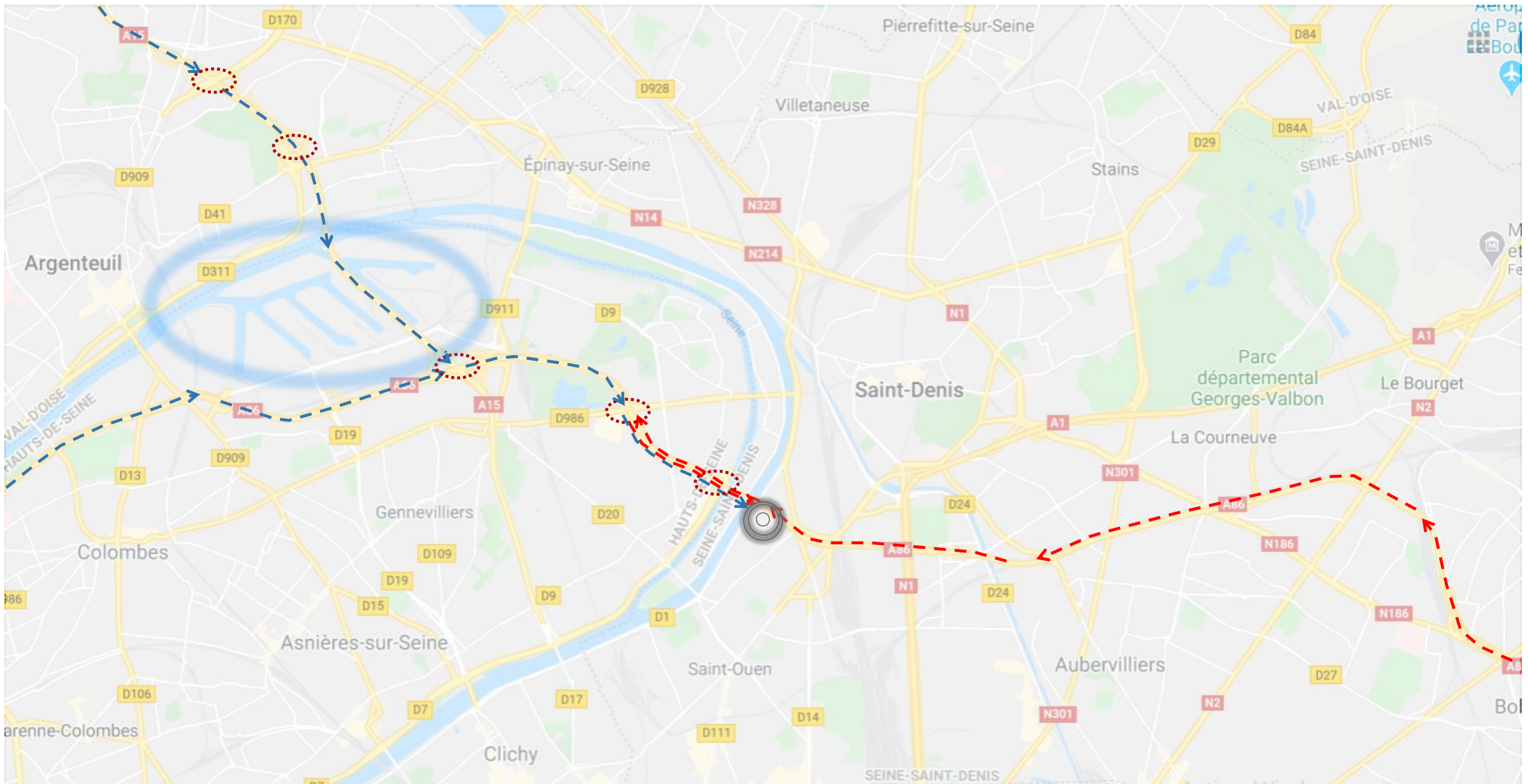
**Plan 1<sup>er</sup> étage,**  
point d'arrivé des marchandises



Une cours en diagonale à la grande place olympique, comme une sorte de parvis d'accueil de notre projet ou d'espace chaleureux accueillant commerces et services de proximité

**Plan RDC**






 Echangeur

 Projet

 Port de Gennevilliers

 Flux venants de l'OUEST depuis l'A86 ou l'A15

 Flux devants de l'EST depuis l'A86

## Flux d'arrivés vers l'hôtel d'activités





 Echangeur

 Projet

 Port de Gennevilliers

 Trajet 1 : Flux de retour vers l'OUEST pour reprendre l'A86 ou l'A15

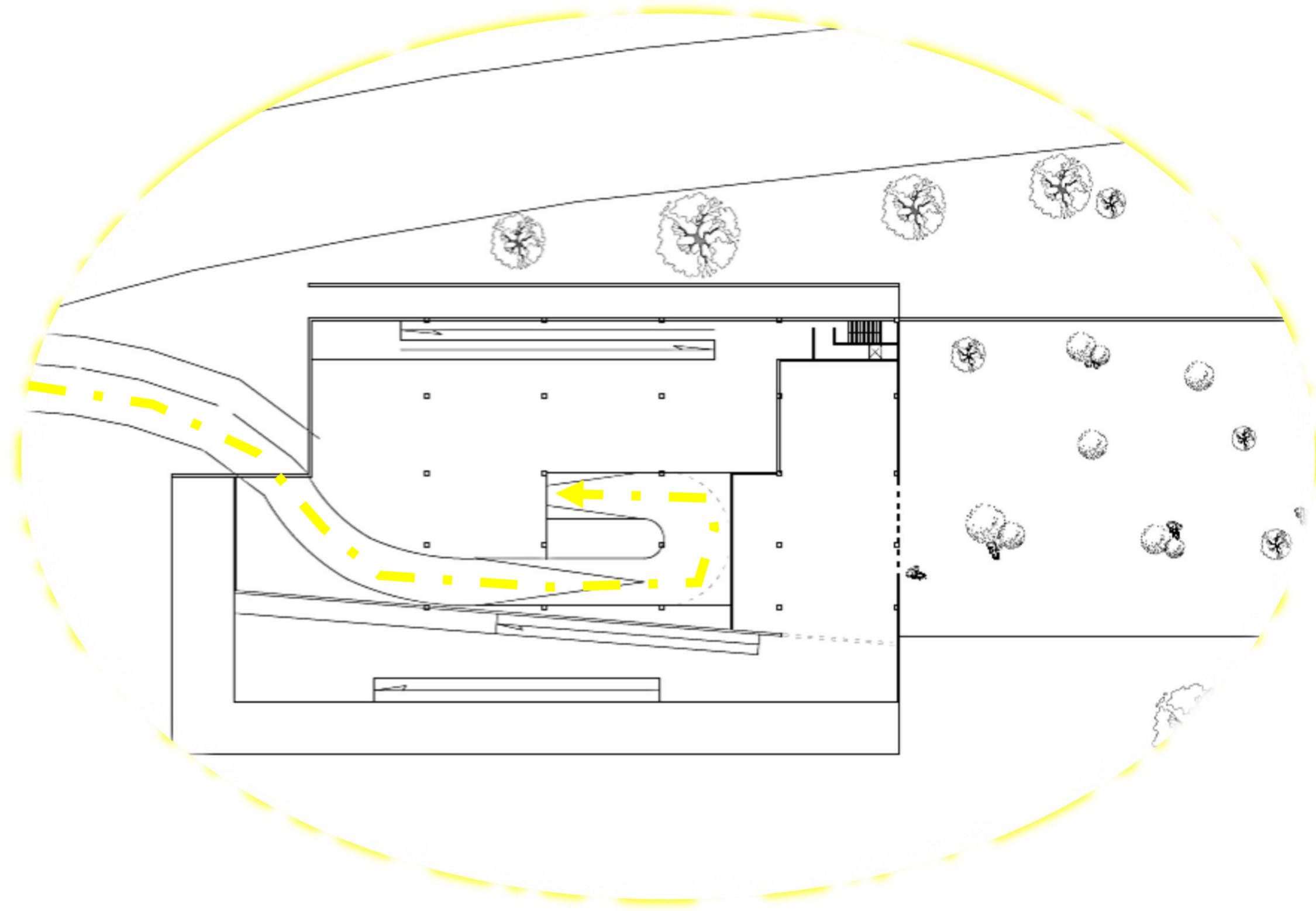
 Trajet 2 : Flux de retour vers l'OUEST pour reprendre l'A86

 Flux de retour vers l'EST pour reprendre l'A86

## Flux de retour depuis l'hôtel d'activités

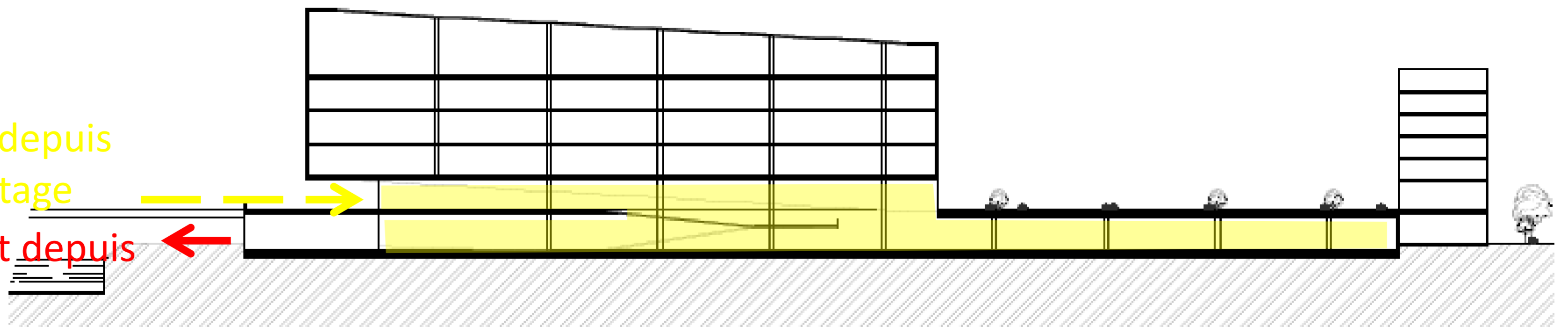


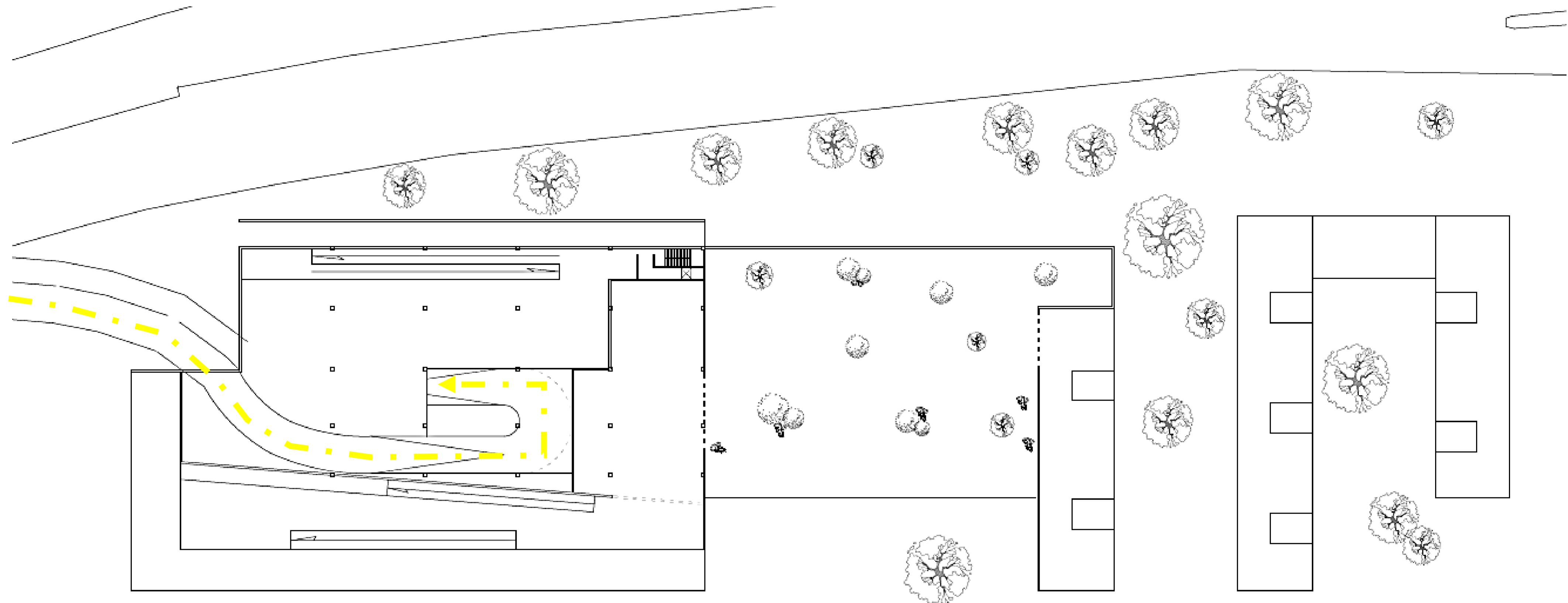
# Circulations du FRET



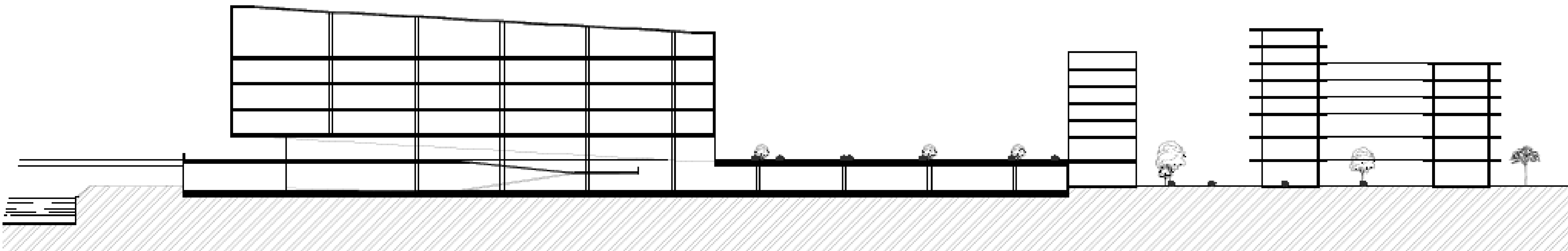
Les véhicules arrivent depuis l'A86 vers le premier étage

Les véhicules repartent depuis le RDC

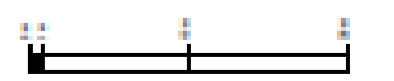




Plan étage 1

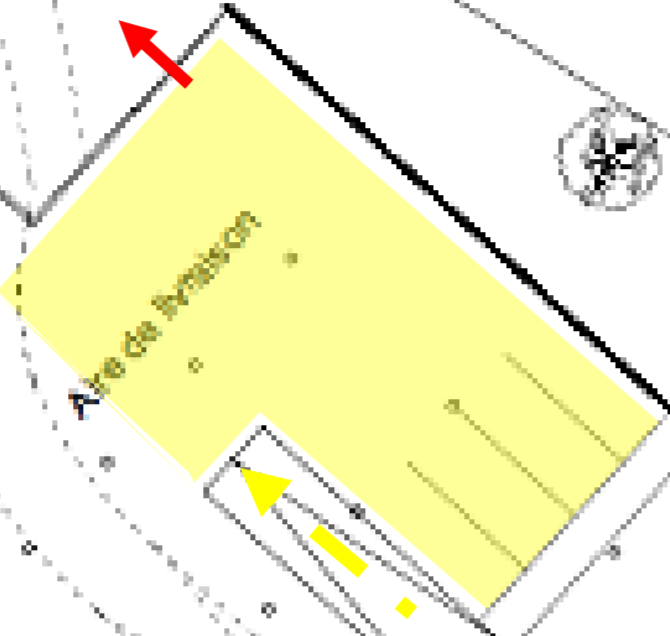


Coupe longitudinale



# Plan Rez-de-chaussée

Retour des véhicules



Restaurant

Auiliers de circulation / réparation de vélo

Aire de loisirs

commerces

Maison du quartier  
\* locaux associés avec accès aux jardins partagés

Espaces communs de la résidence étud/JT

Co-Living

La place olympique



# Un projet respectueux de l'environnement

## Optimisation de l'utilisation des eaux pluviales



Afin de diminuer le coefficient d'imperméabilisation du site et ainsi réduire les volumes d'eau de pluie rejetés dans le réseau d'assainissement, nous proposons de mettre en place :

- 7 400 m<sup>2</sup> d'agriculture urbaine en toiture ;
- Des bacs de rétention des eaux pluviales, pour l'arrosage du potager notamment ;
- Des enrobés drainants sur la cours : l'eau s'infiltre dans l'enrobé sans accumulation sur la voie. La structure poreuse sous l'enrobé permet le passage de l'eau et un stockage éventuel ;
- Des dalles alvéolées au dessus de l'espace logistique : une structure plastique en nid d'abeille ou en béton contient de la terre dans laquelle peut pousser l'herbe ;

## Biodiversité urbaine locale



Création d'îlots de fraîcheur, notamment les 7400m<sup>2</sup> d'espaces végétalisés dont 2400m<sup>2</sup> en pleine terre.

## Des dispositifs chaud et froid innovants par la Seine



Une installation spécifique permet le pompage de l'eau pour récupérer les calories des eaux de la Seine. L'eau est ensuite rejetée dans le fleuve ou récupérée pour alimenter les bacs servant pour l'arrosage du potager notamment.

## Mobilités durables



Accompagnement au changement:

Proposition de nouvelles solutions de mobilité responsables, ex : Zenpark, Cityscoot, Communauto  
Promouvoir l'utilisation de modes doux, des vélos cargos électriques en prêt,  
Favoriser le développement d'une multimodalité,  
De la logistique à vélo ou en petits transporteurs électriques,

## La construction bois au cœur du projet

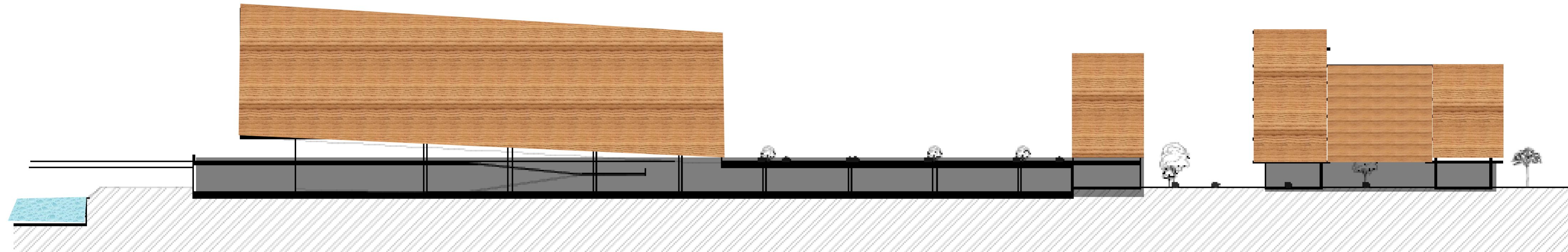


L'utilisation du bois constituera un des éléments importants du projet pour la stratégie bas carbone : il sera mis en œuvre en façades et en menuiseries, et sera une alternative durable au béton traditionnel.

Utilisation de filières sèches (acier et bois ) sur 60% du volume total, permettant une préfabrication des éléments structurels et donc une optimisation de la durée et des nuisances de chantier,

# Matériaux

Corps en bois /  
Structure +  
couverture



Socle en béton armé

Mobilités alternatives + hôtel + bureaux + co-working + activité  
Intercity + commerce + parking

## Le Bois:

- Un matériau durable : renouvelable
- écologique : pour réduire l'empreinte carbone, il est le seul capable d'absorber le carbone et de le stocker, lorsqu'il est posé, sans le rejeter ensuite dans l'air
- Bonne résistance au feu : à combustion lente et faible conductibilité thermique.
- Pas de nuisibles : il est 12 fois plus isolant que le béton

# Références



Projet NODE  
Poterne des Peupliers, Paris 13



Port urbain du dernier kilomètre + pôle enseignement + station  
service multi-énergies propres  
Paris 16



Hôtel logistique des Ardennes  
Vitry sur Seine