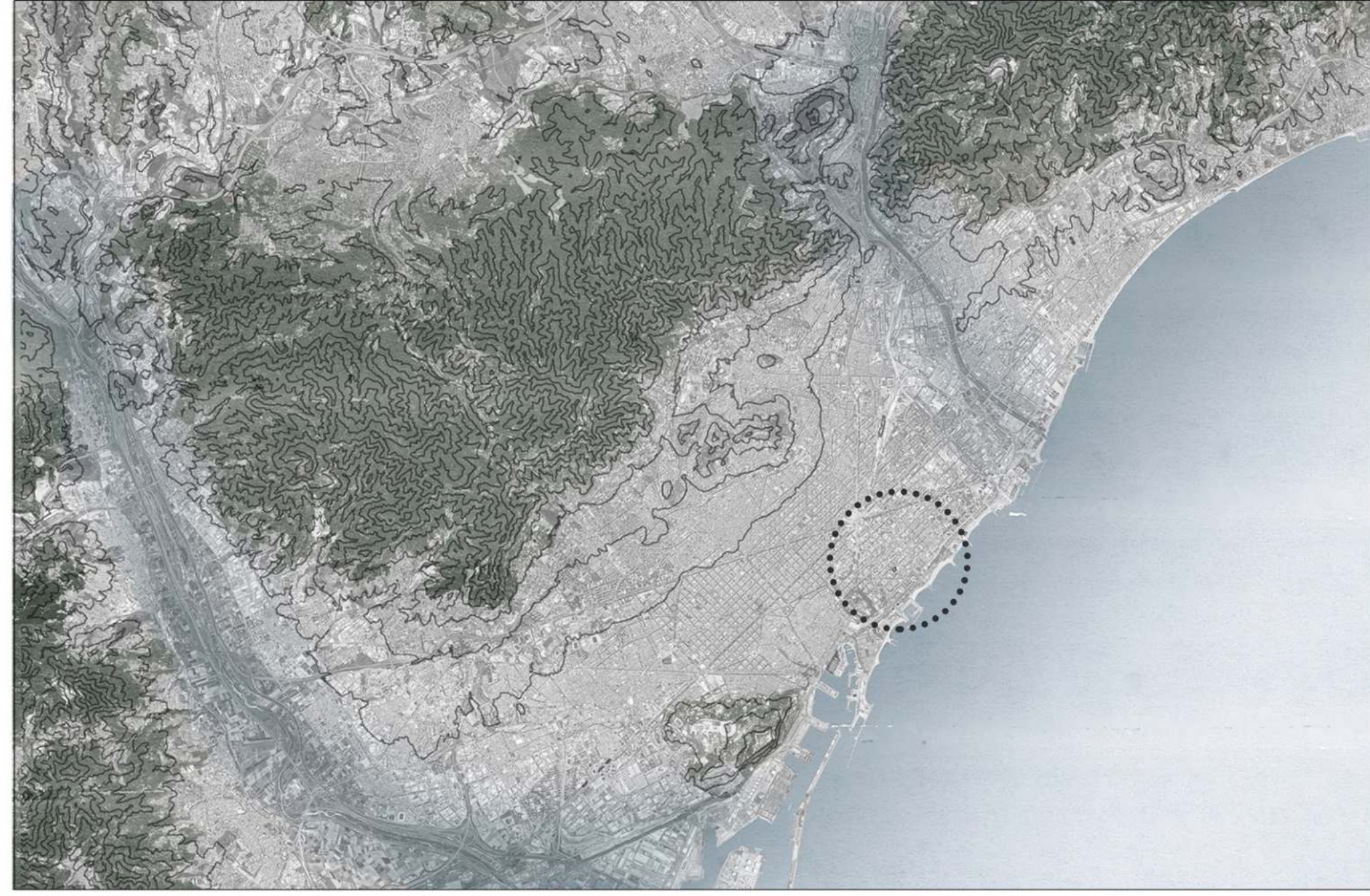


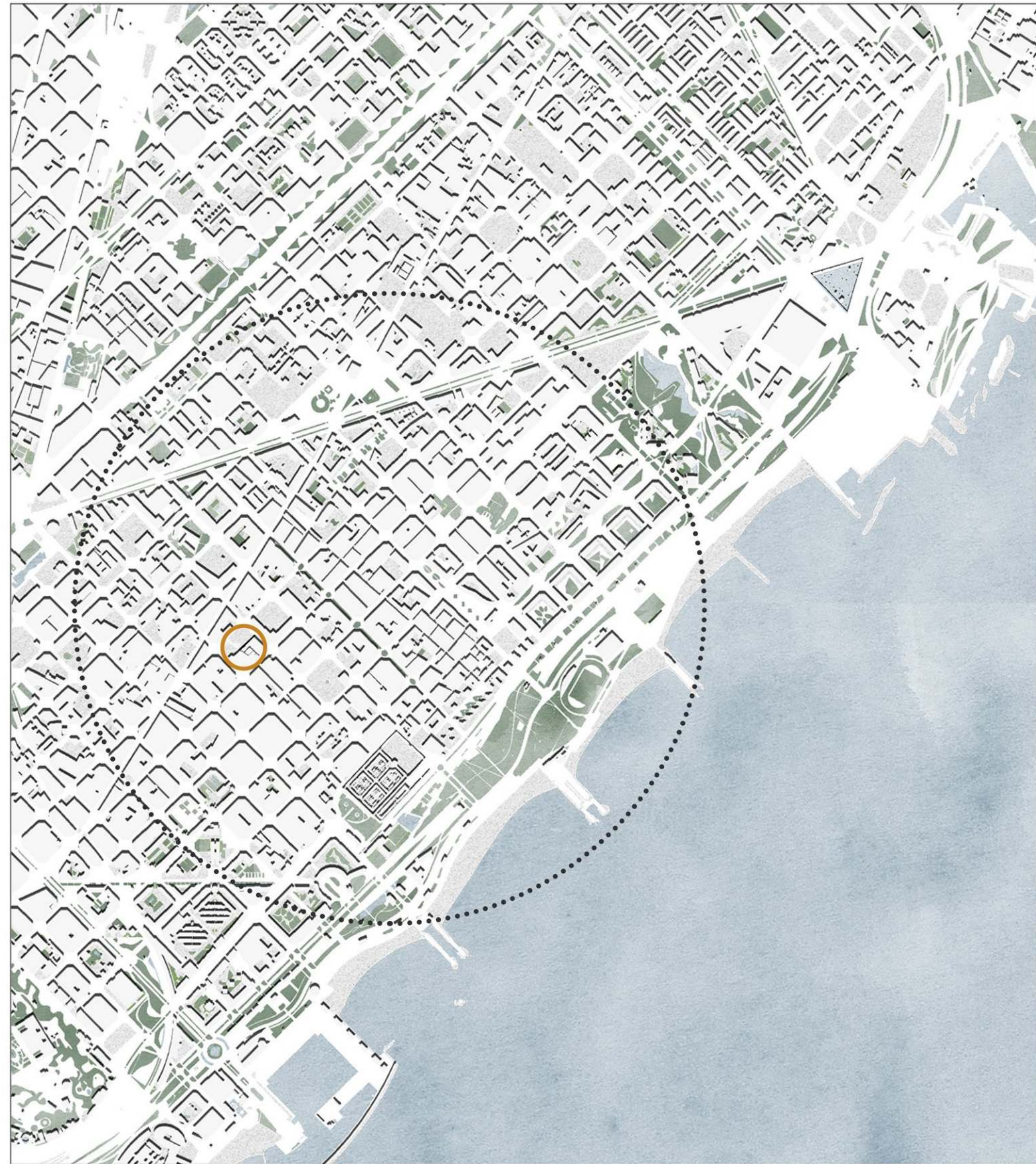
PROJETS, PROSPECTIVE ET VILLES EUROPÉENNES

STUDIO | E.LOCICERO - N.BELKADI - S.WACHTER

NOUVEAUX LOGEMENTS À BARCELONE



CLIMAT méditerranéen et entre-deux paysager



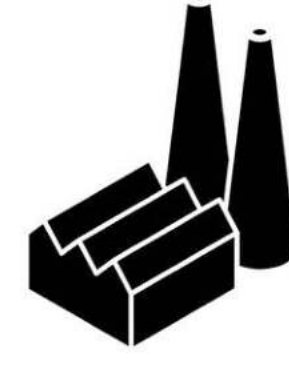
DENSIFIER le littoral



TRANSFORMATION d'un ancien quartier industriel



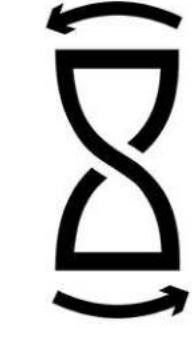
**LOGEMENTS**  
nécessité de logements incluant la diversité, une mixité sociale et la cohabitation



**PATRIMOINE INDUSTRIEL**  
valoriser le patrimoine industriel du quartier de Poble Nou



**DENSITÉ URBAINE**  
volonté d'une ville compacte en augmentant les surfaces édifiables

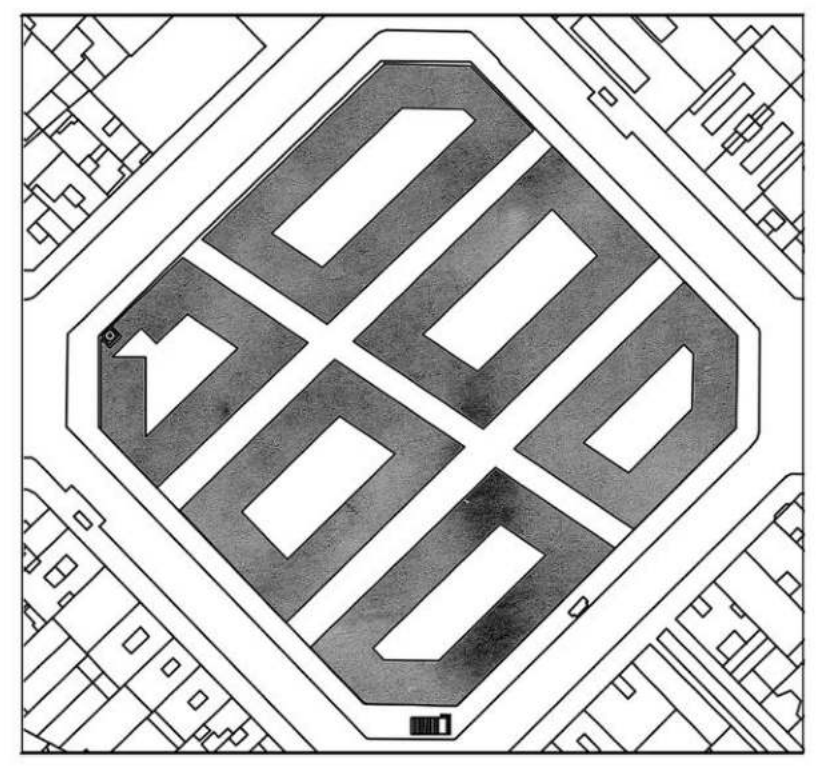
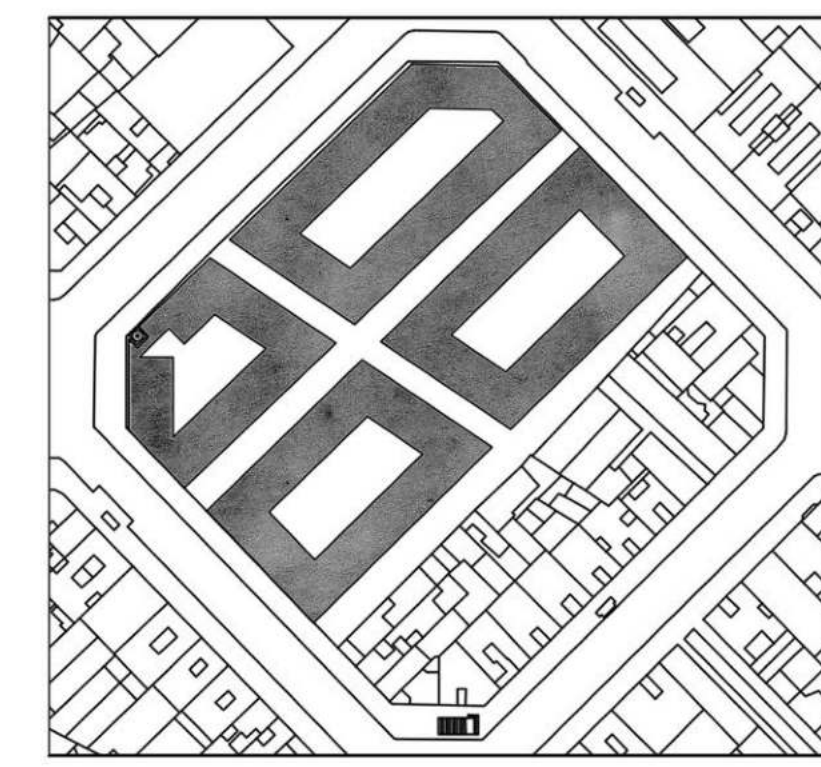
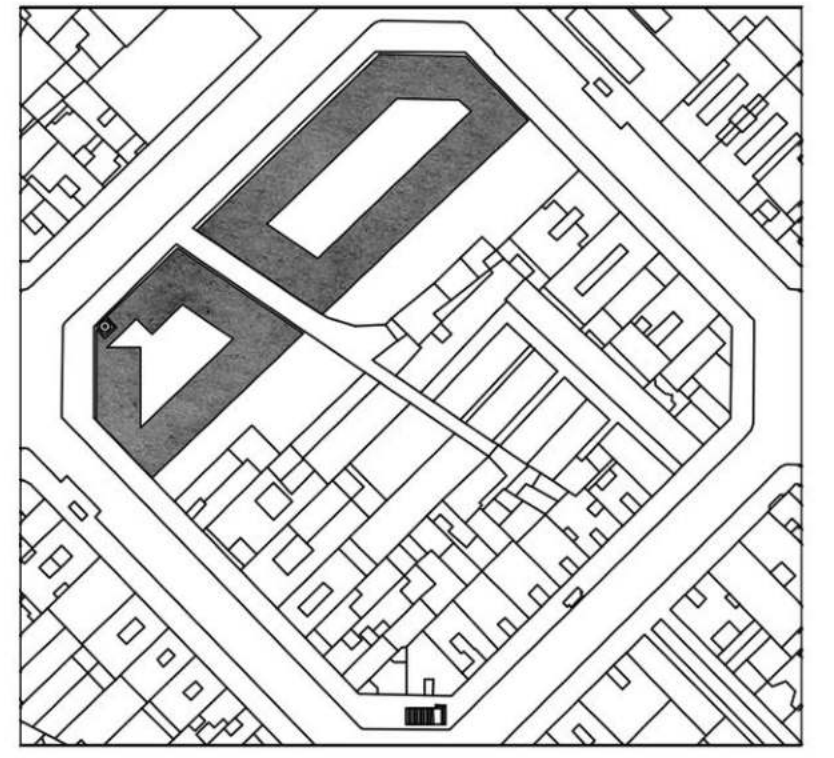
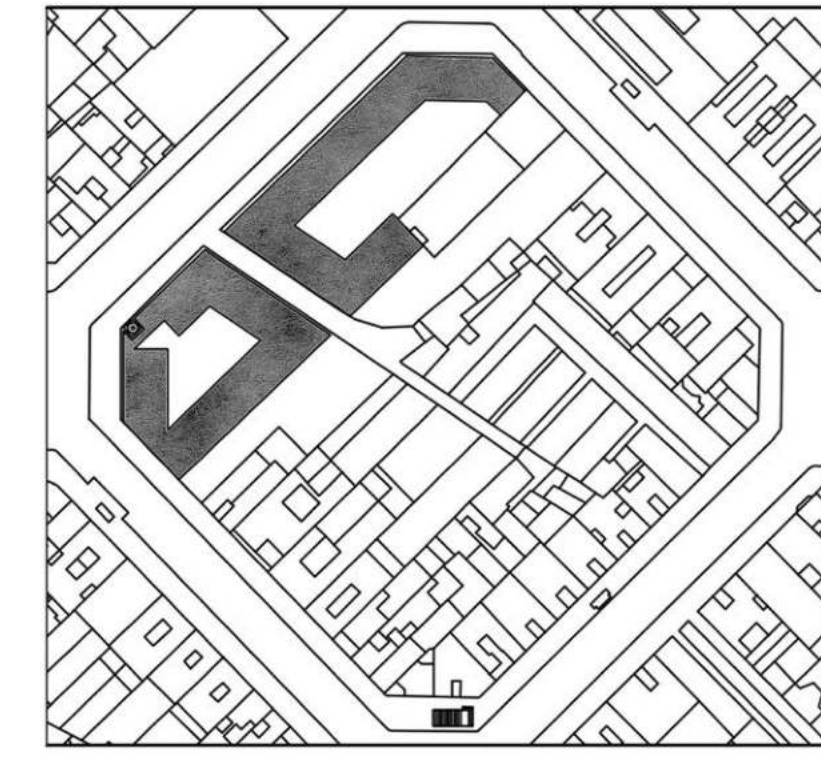
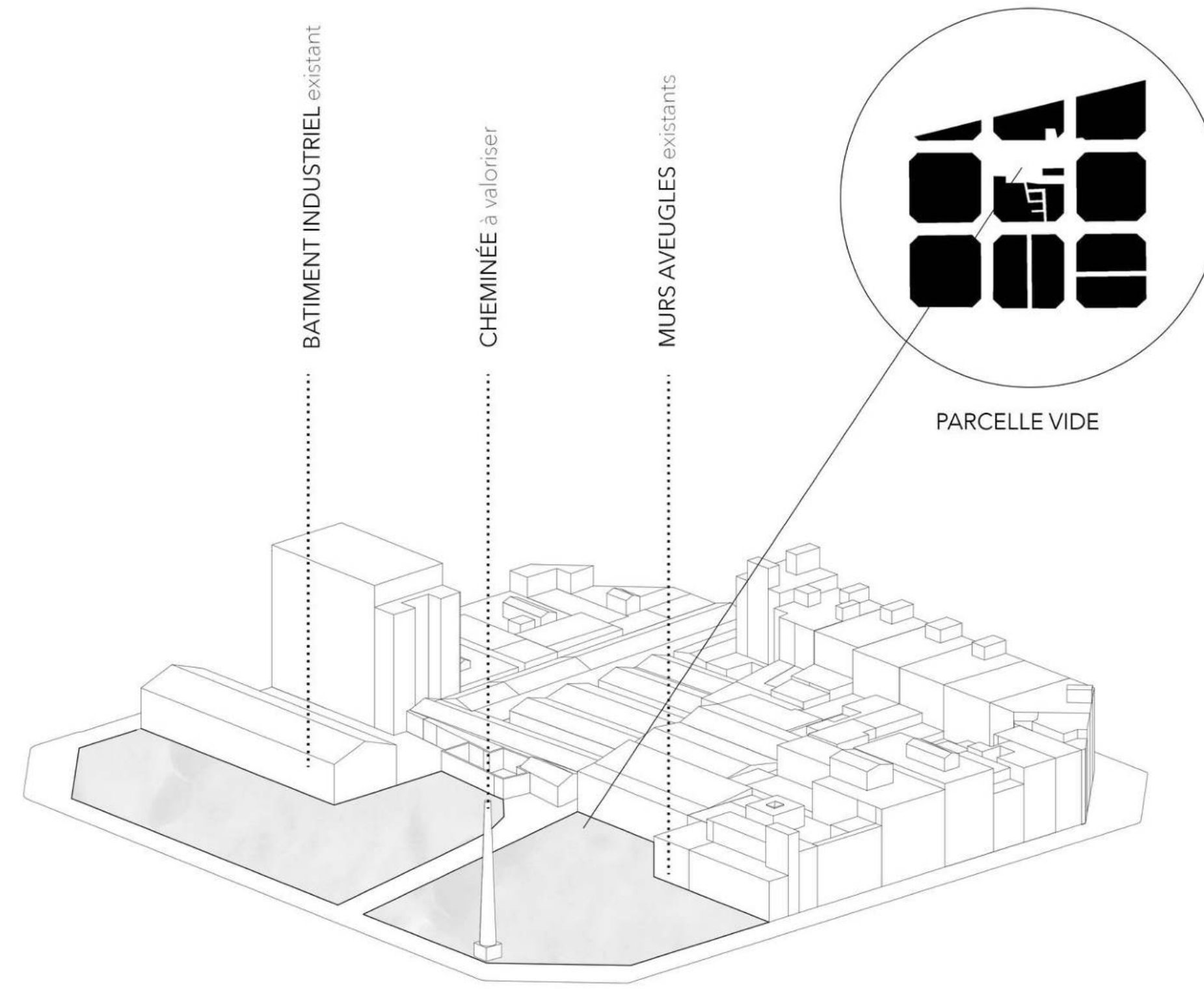


**FLEXIBILITÉ**  
proposer un projet et des formes de bâtiment flexibles dans le temps

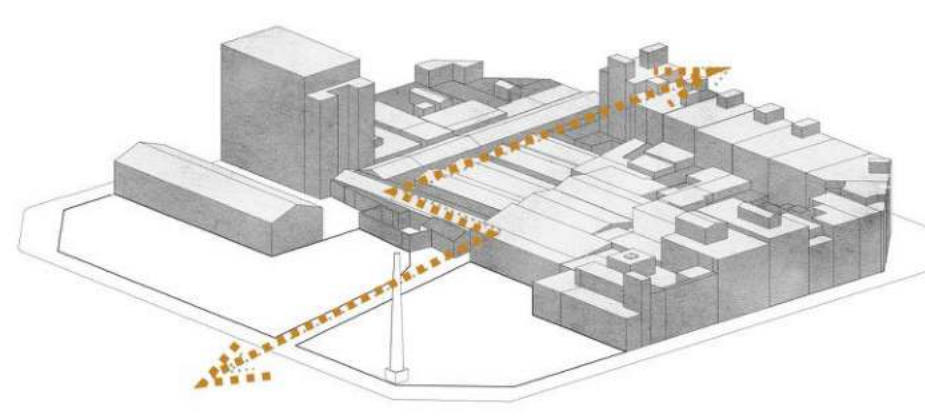


**ESPACES VERTS**  
créer des nouvelles zones vertes afin d'améliorer la qualité des espaces

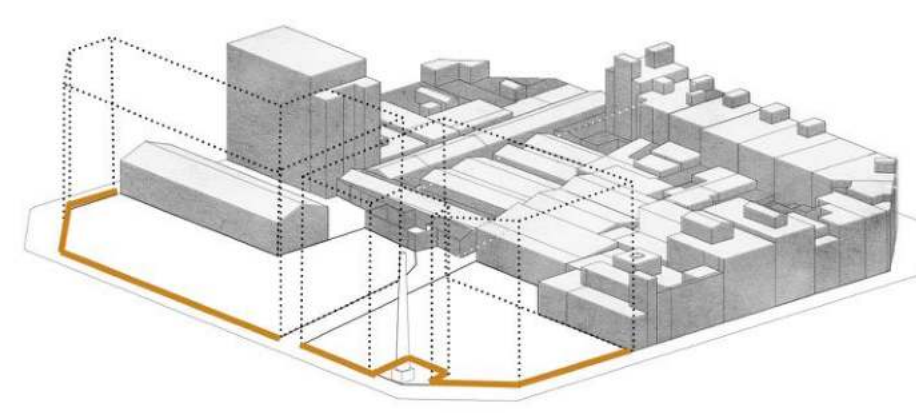
COMPRENDRE les intentions du nouveau quartier @22



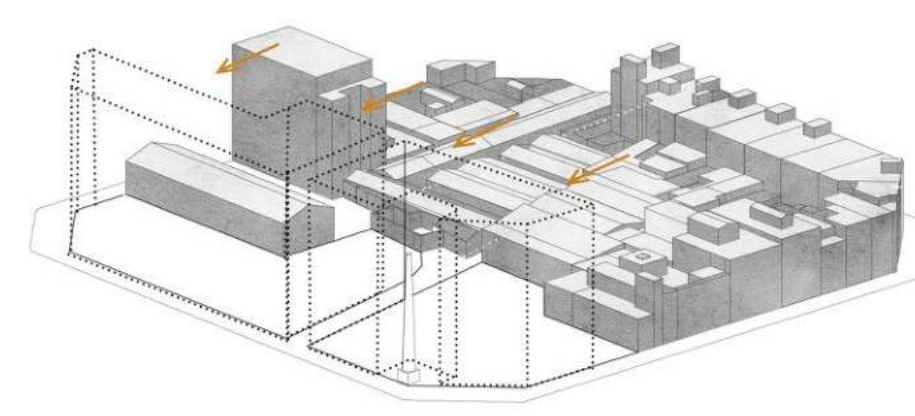
DÉMOLITION partielle de l'îlot industriel



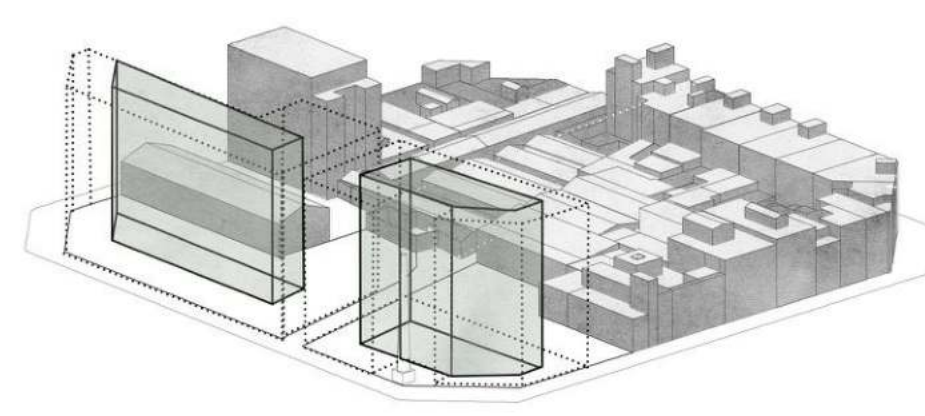
**VOIRIE**  
conserver les tracés et passages existants de l'îlot



**ÎLOT CERDÀ**  
s'aligner aux limites du bloc et respecter le plan urbain



**RECU**  
s'éloigner des bâtiments non détruits afin de profiter de l'orientation



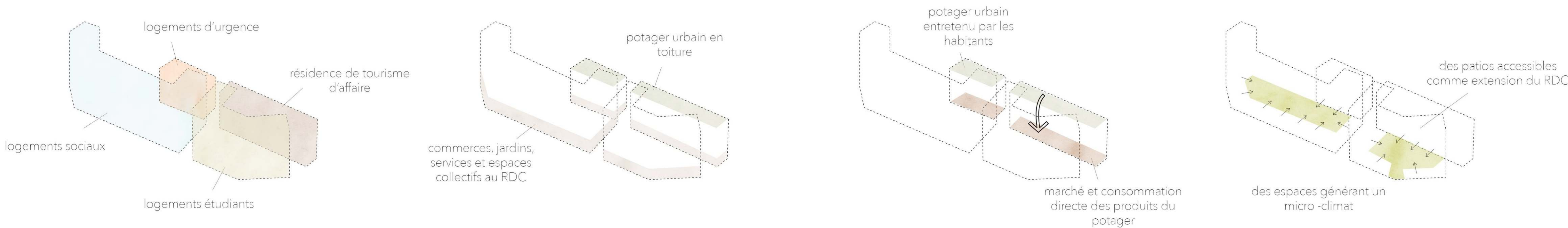
**PERCER**  
ouvrir les volumes afin de faire entrer la lumière dans les masses

ANTICIPER les futures évolutions

S'ADAPTER à l'îlot



PERSPECTIVE depuis la rue

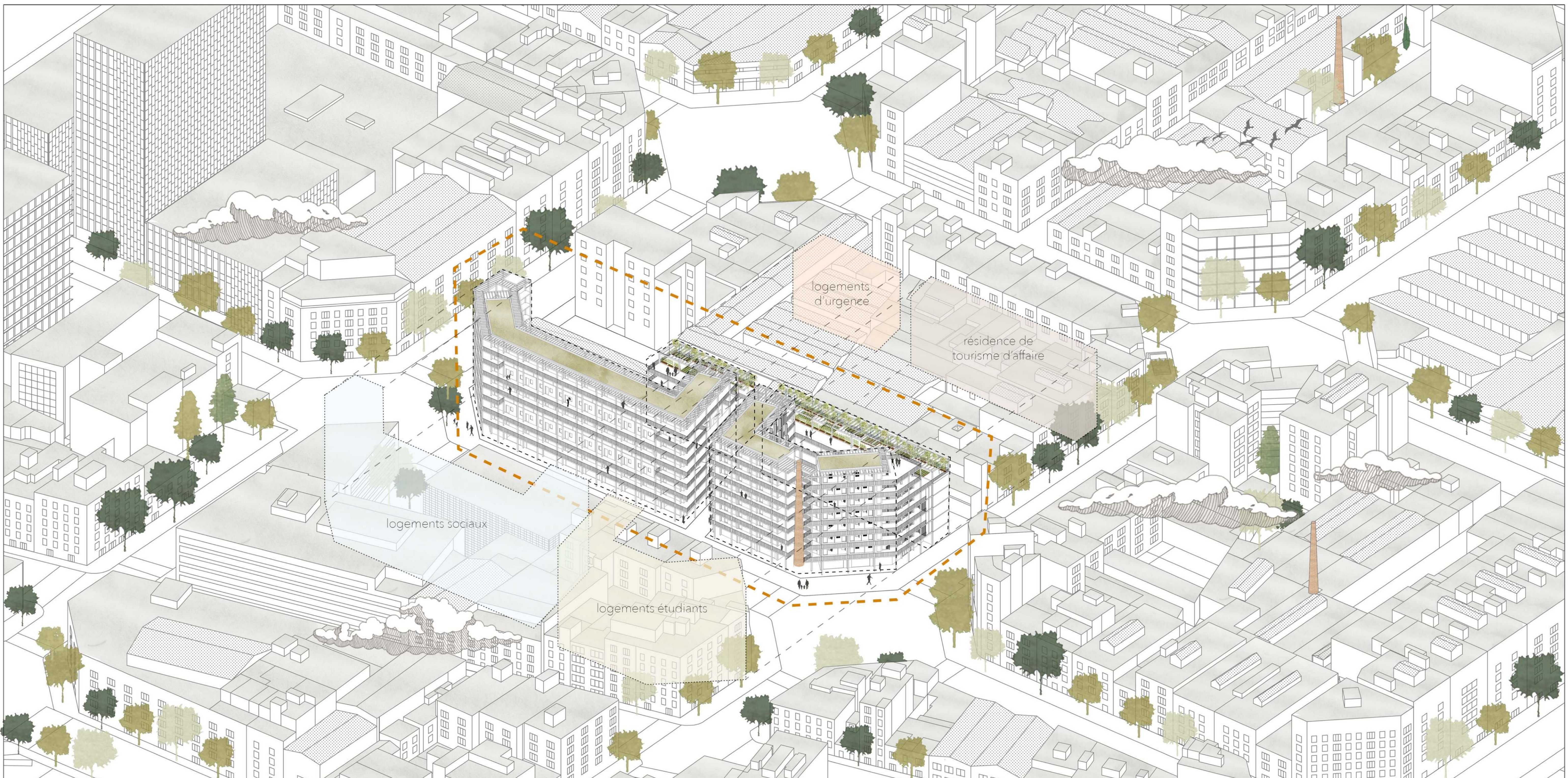


MIXITÉ SOCIALE des espaces privés

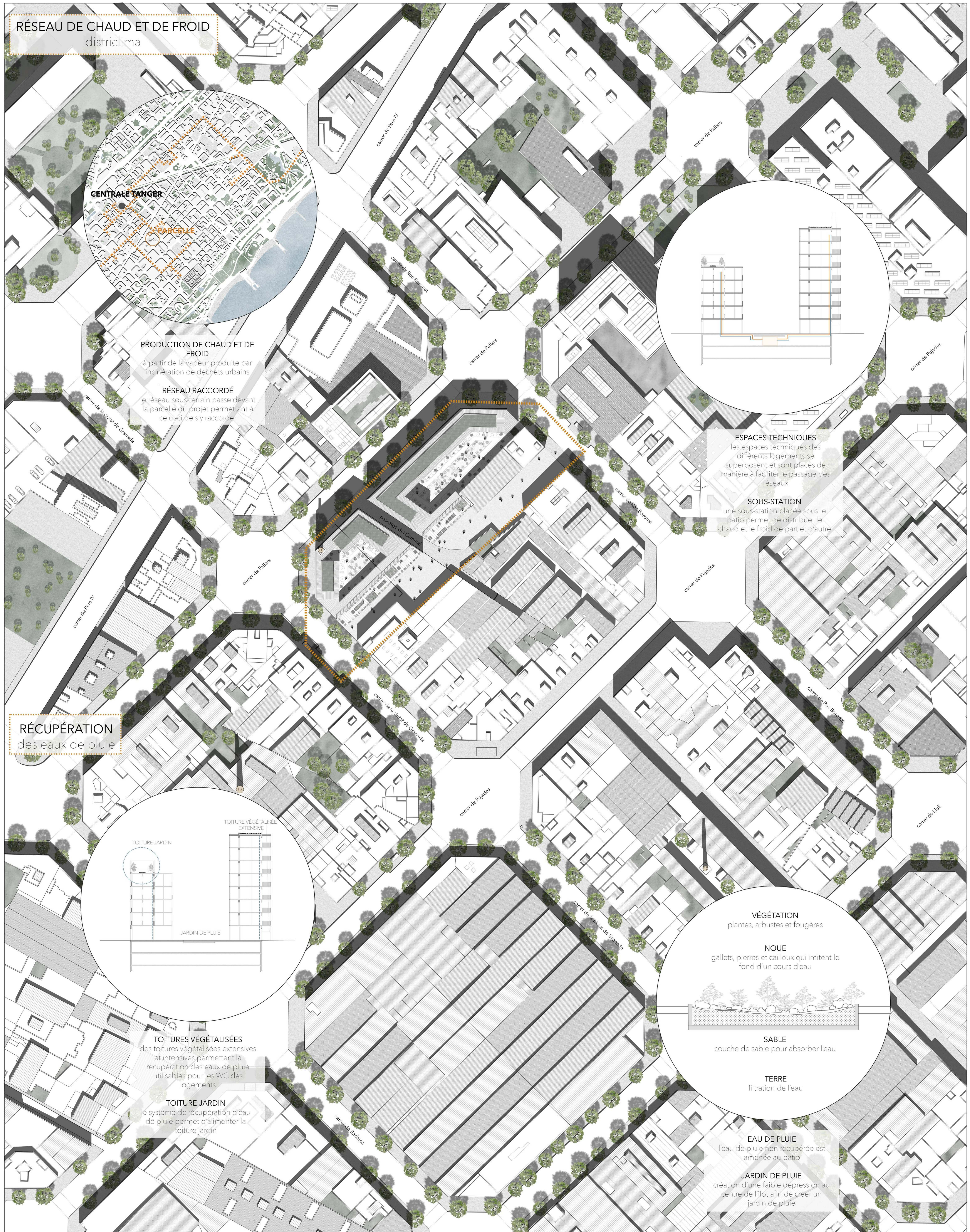
DIVERSITÉ des espaces publics et semi-privés

TOITURE VÉGÉTALISÉE un espace collectif

PATIOS des espaces verts



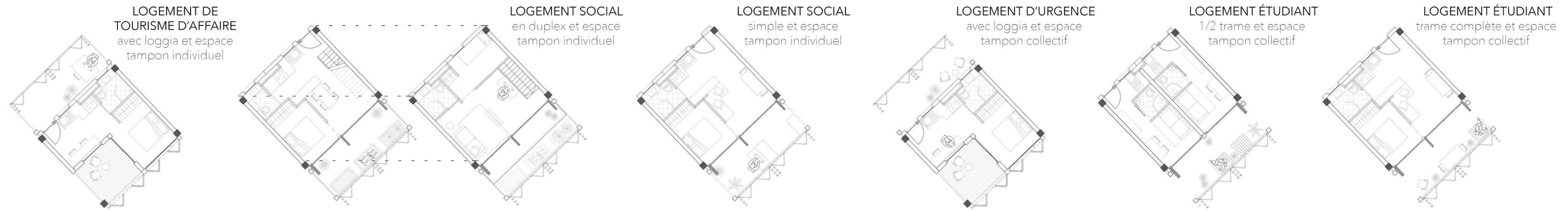
AXONOMÉTRIE programmatique



**PROJETS, PROSPECTIVE ET VILLES EUROPÉENNES**

**STUDIO** | E.LOCICERO - N.BELKADI - S.WACHTER

**NOUVEAUX LOGEMENTS À BARCELONE**

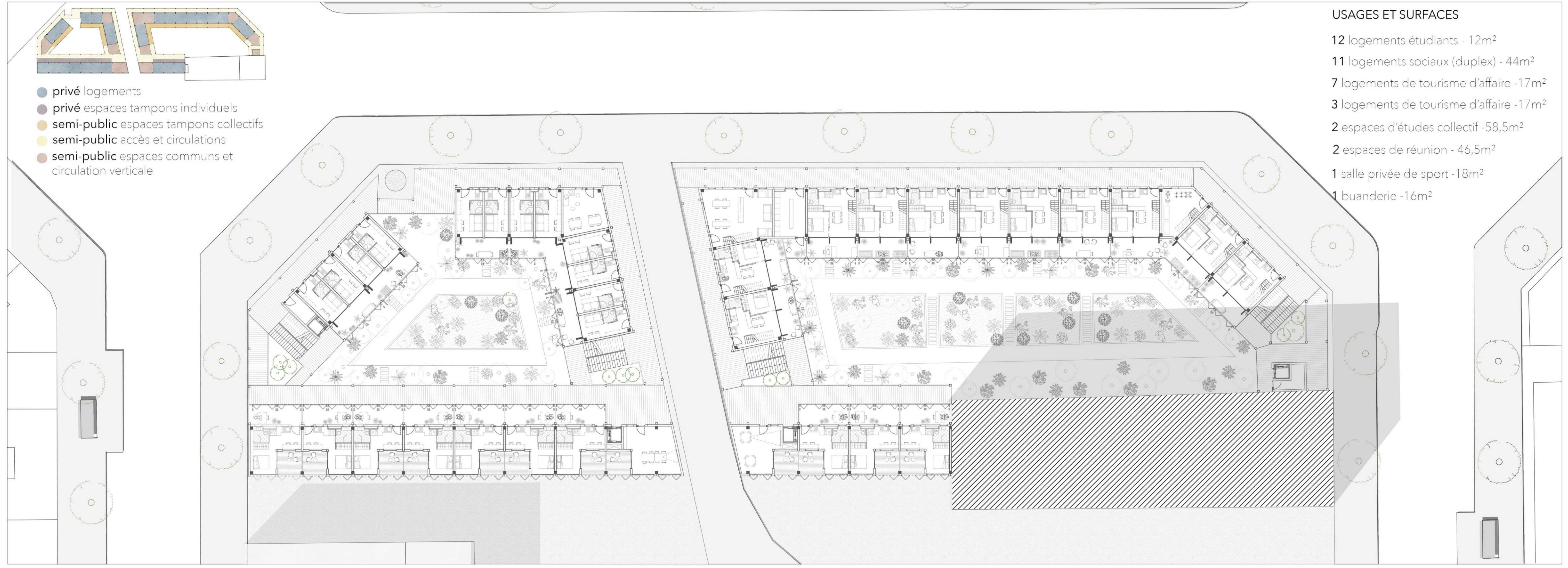


**DIVERSITÉ des typologies**



- USAGES ET SURFACES**
- 11 logements sociaux - 24m<sup>2</sup>
  - 6 logements étudiants - 24m<sup>2</sup>
  - 2 potagers en toiture - 334m<sup>2</sup>
  - 2 espaces d'études collectif - 58,5m<sup>2</sup>
  - 1 salle privée de sport - 18m<sup>2</sup>
  - 1 buanderie - 16m<sup>2</sup>

PLAN R+7 1/200



- USAGES ET SURFACES**
- 12 logements étudiants - 12m<sup>2</sup>
  - 11 logements sociaux (duplex) - 44m<sup>2</sup>
  - 7 logements de tourisme d'affaire - 17m<sup>2</sup>
  - 3 logements de tourisme d'affaire - 17m<sup>2</sup>
  - 2 espaces d'études collectif - 58,5m<sup>2</sup>
  - 2 espaces de réunion - 46,5m<sup>2</sup>
  - 1 salle privée de sport - 18m<sup>2</sup>
  - 1 buanderie - 16m<sup>2</sup>

PLAN R+2 1/200

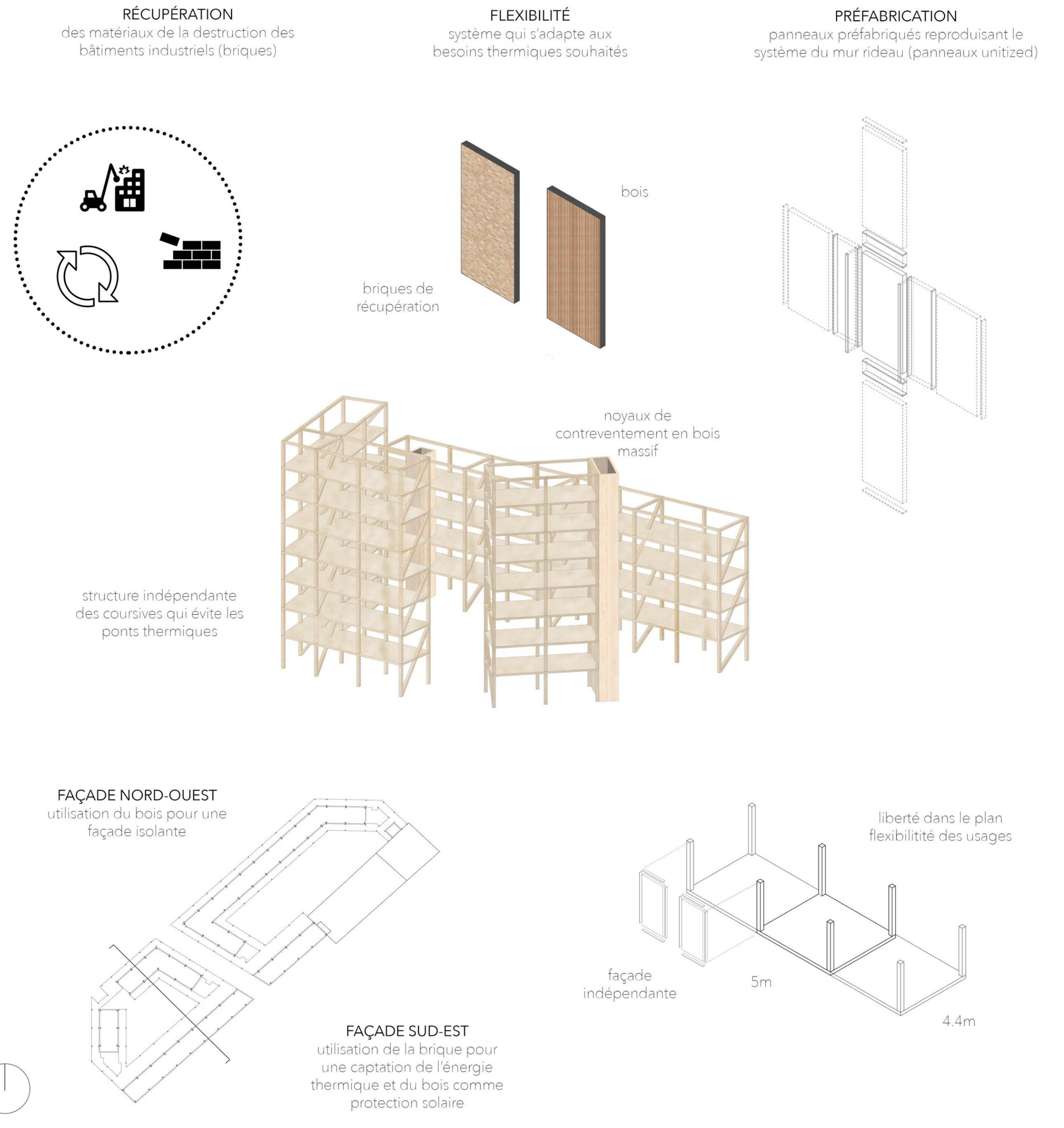


- USAGES ET SURFACES**
- 2 marchés (et esp. de restauration) - 178m<sup>2</sup>
  - 1 bar étudiant - 54m<sup>2</sup>
  - 1 salle de sport pour les résidents - 129m<sup>2</sup>
  - 1 commerce - 81,5m<sup>2</sup>
  - 1 garderie pour les familles - 103m<sup>2</sup>
  - 1 espace de co-working - 123m<sup>2</sup>
  - 3 entrées et accueils - 140m<sup>2</sup>
  - 2 services pour la RTA - 50m<sup>2</sup>

PLAN RDC 1/200



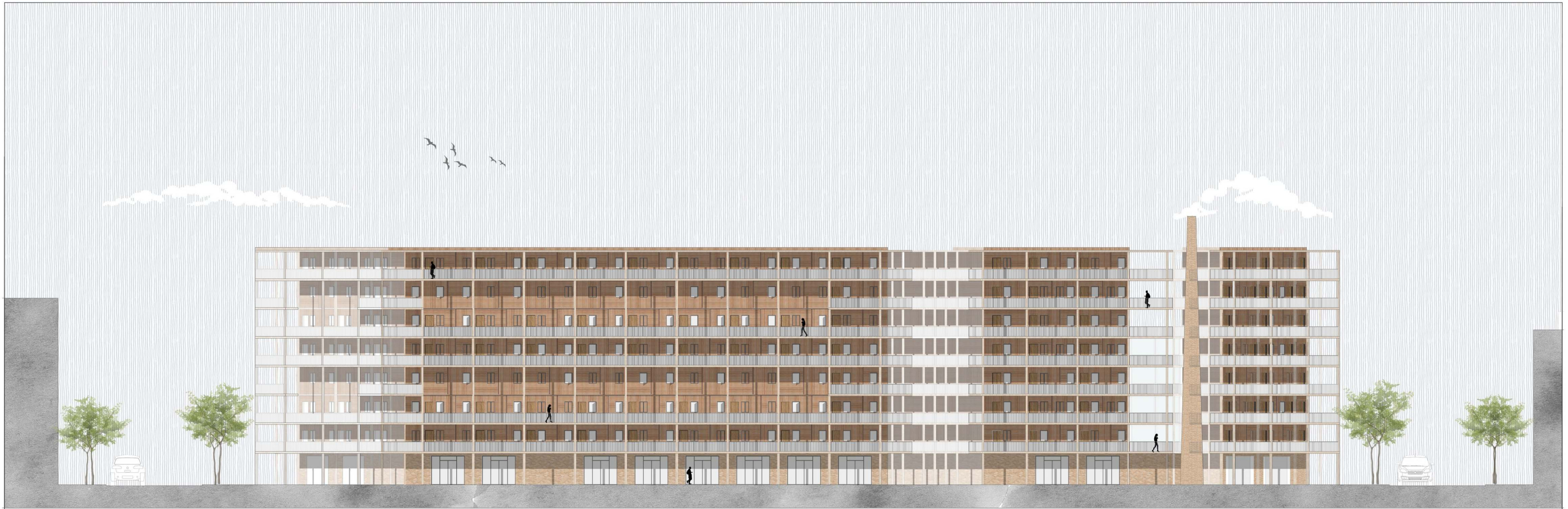
DÉTAIL DE LA FAÇADE SUD échelle 1/20



STRUCTURE ossature bois



COUPE PERSPECTIVE échelle 1/100



FAÇADE NORD-OUEST échelle 1/200



FAÇADE SUD-EST échelle 1/200



PERSPECTIVE depuis les coursives