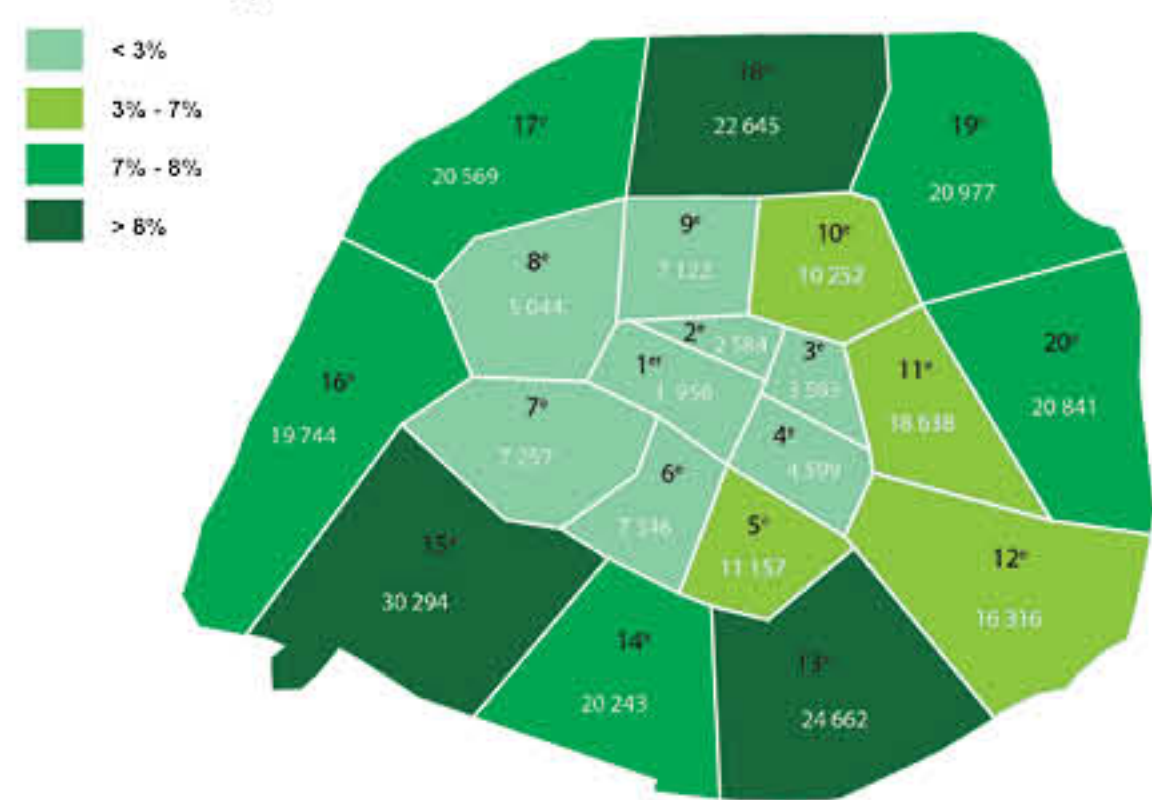


# Co-living : une collocation

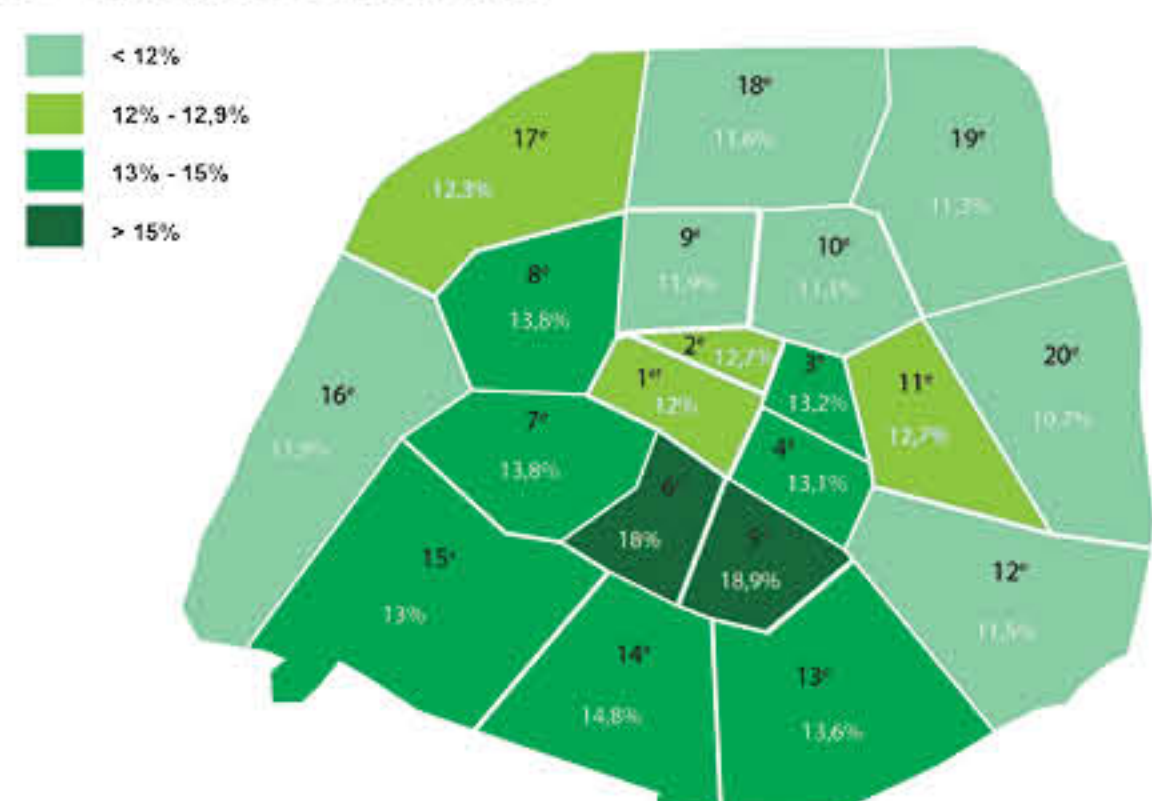
Etudiante : Nikoletta Savvidou, 20130282  
 Professeurs : E. Locicero, N. Belkadi, S. Wachter  
 Groupe du PFE 13 : Projets, prospective et villes européennes

## La situation du logement chez les jeunes Parisiens

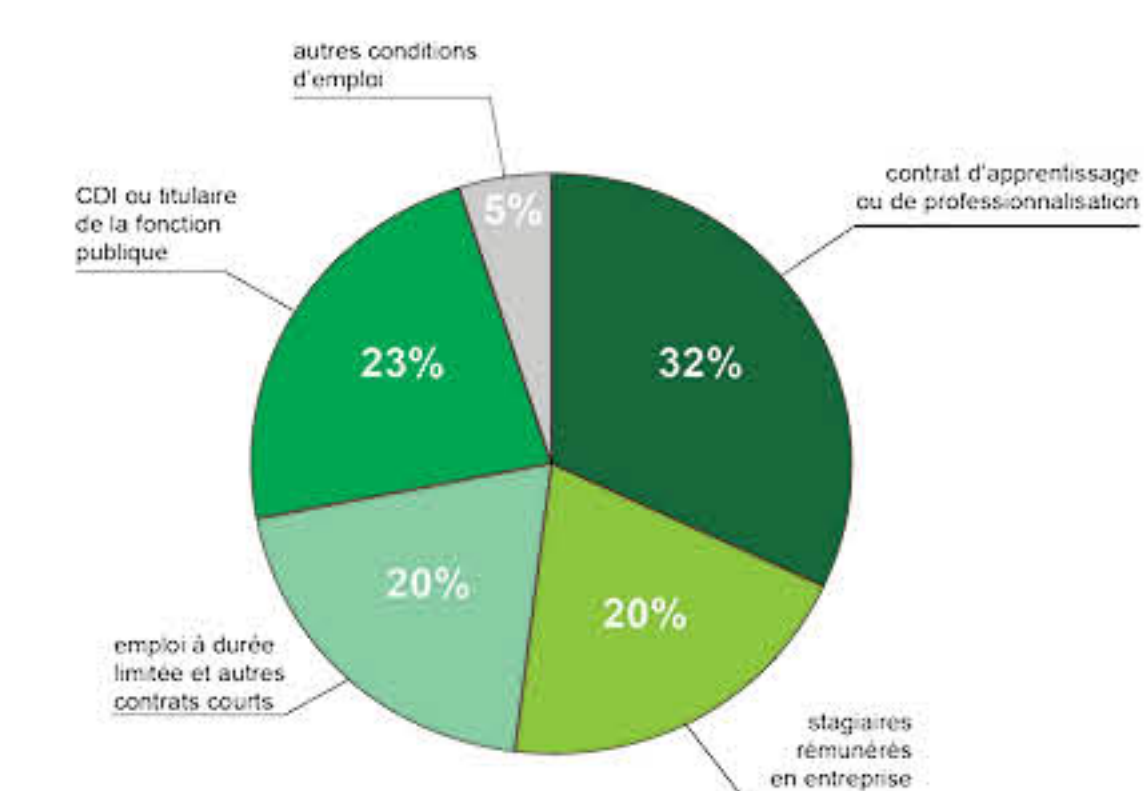
Nombre d'individus à 18-25 ans à Paris par arrondissement



Part des 18-25 ans dans l'ensemble de la population parisienne par arrondissement



Types de contrat des jeunes de 18-25 ans ayant un emploi et inscrits dans un établissement d'enseignement à Paris

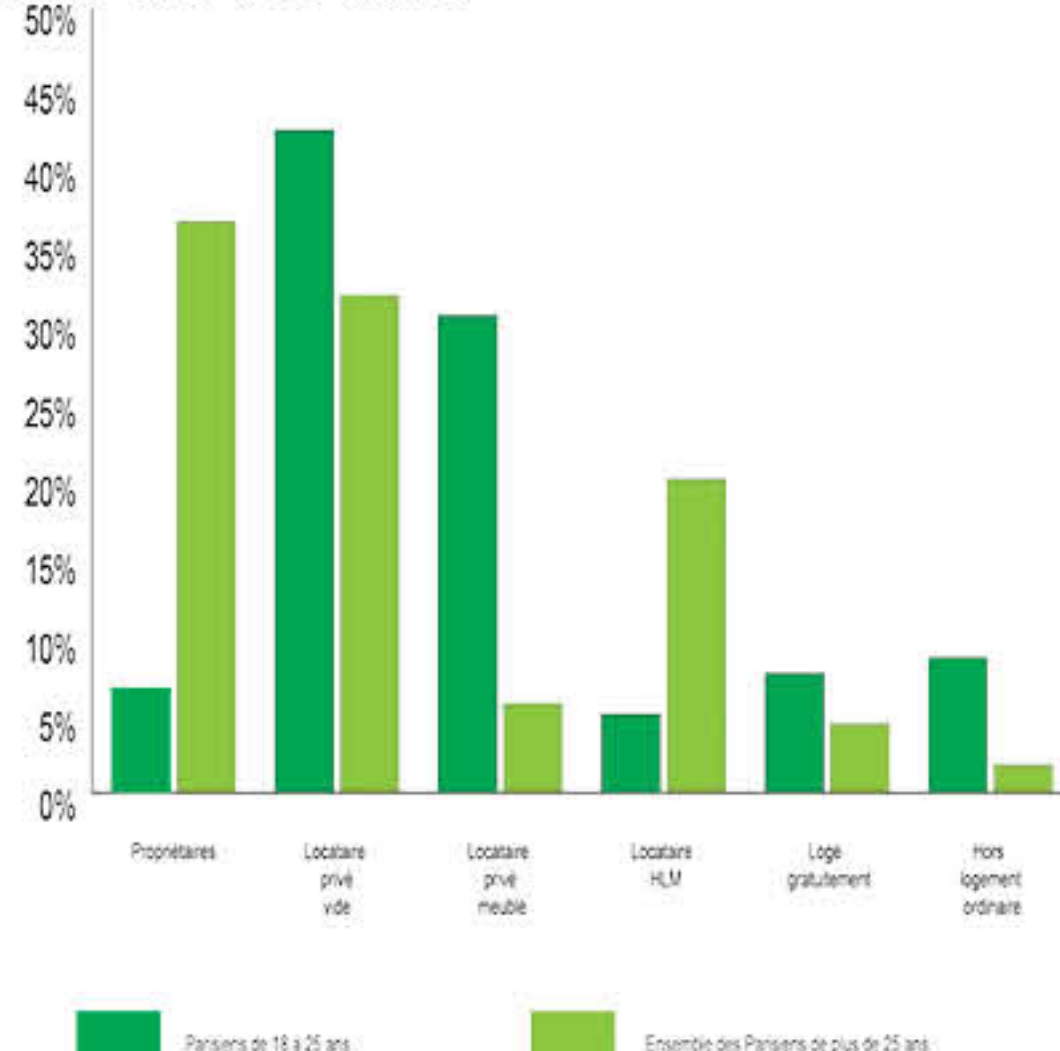


Répartition par catégorie socioprofessionnelle des jeunes actifs parisiens en emploi parmi 68.000 jeunes actifs

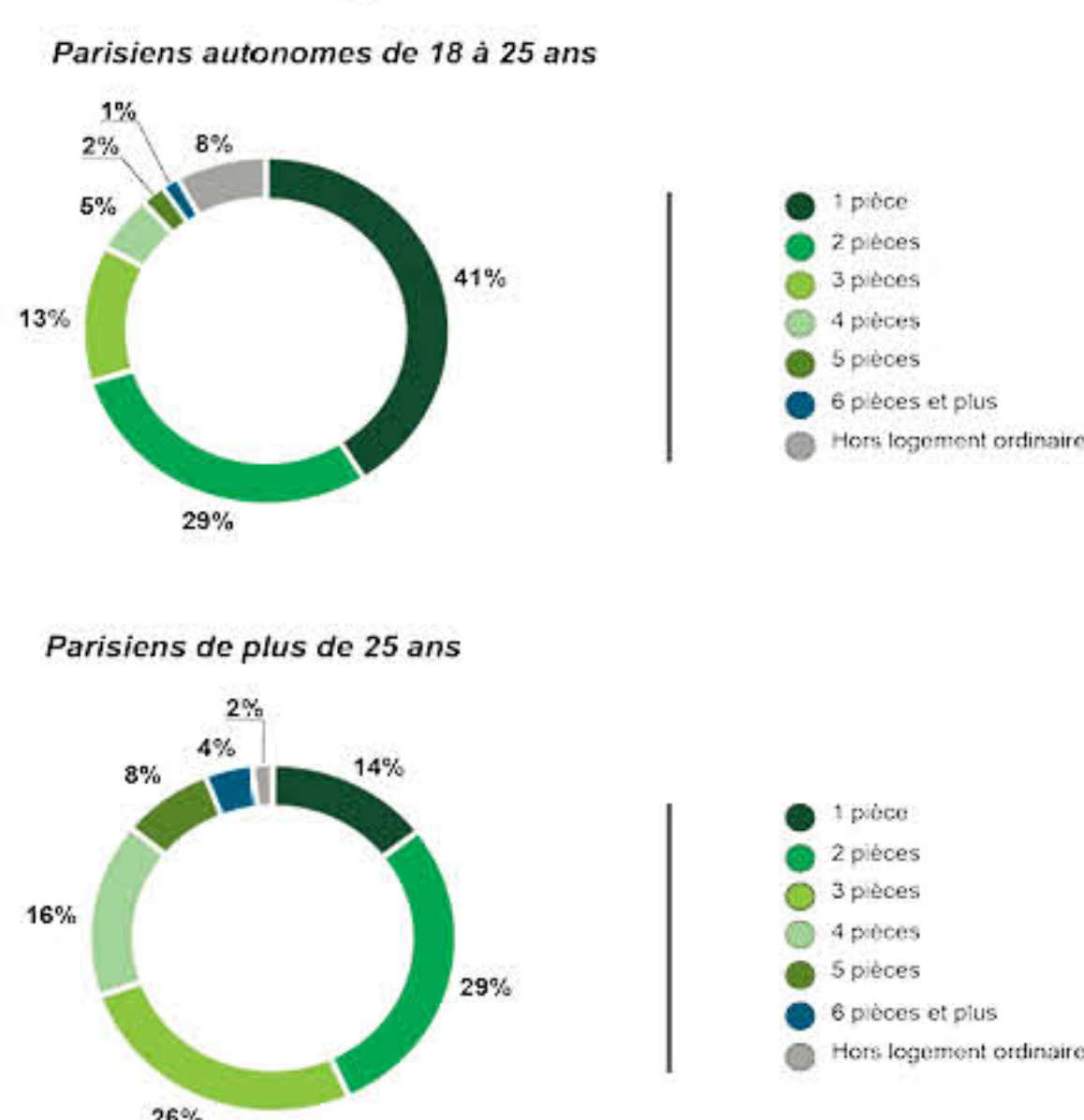


Source ADIL, avril 2020

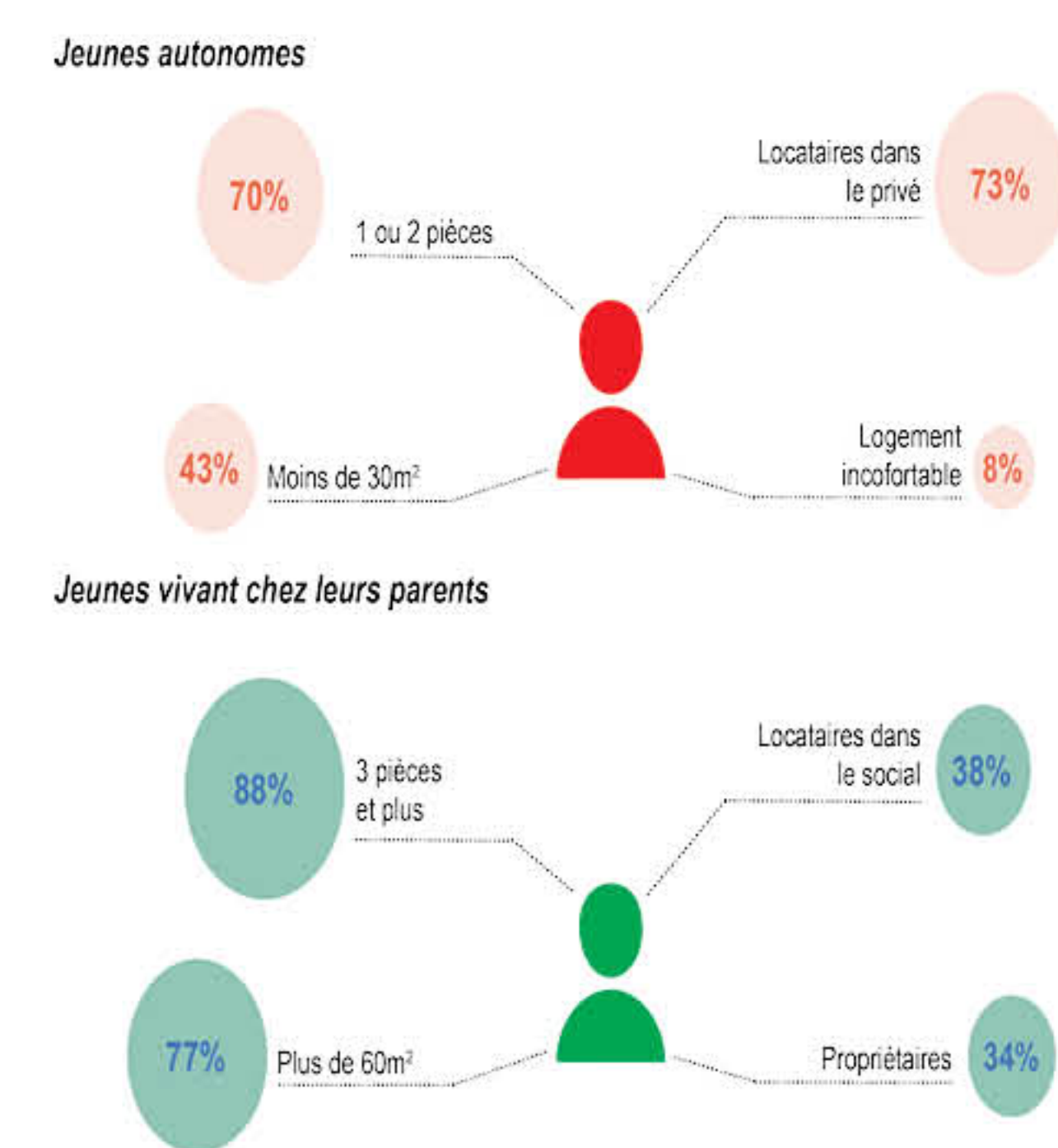
Statut d'occupation des jeunes Parisiens autonomes et des Parisiens de plus de 25 ans



Répartitions des ménages parisiens des jeunes autonomes et des ménages parisiens de plus de 25 ans



Synthèse des profils de logements chez les jeunes Parisiens de 18-25 ans

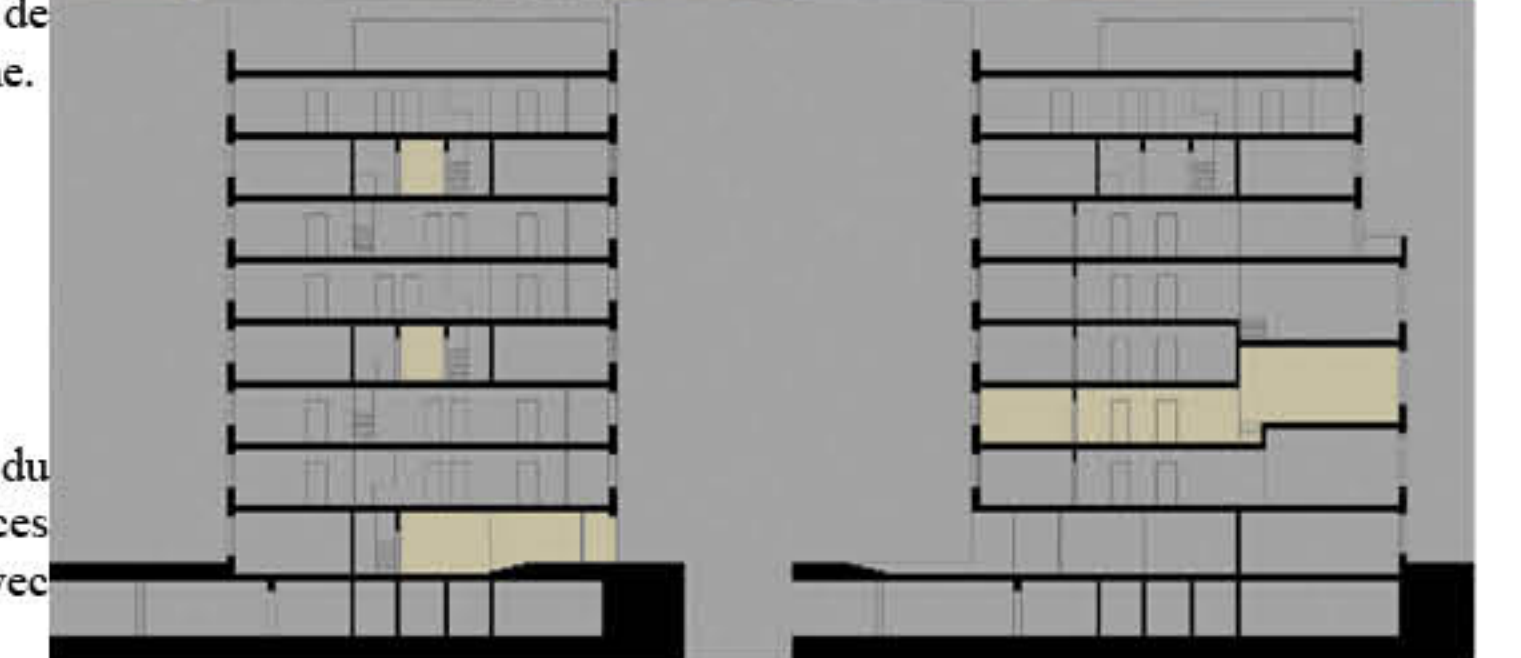


## La référence architecturale

Kraftwerk 1, Zurich, Andreas Hofer architecte, livré en 2001



Coupe. Les espaces communs et de circulation sont marqués en jaune.



Étage courant/ logements. Plusieurs typologies en fonction du nombre des chambres. Les espaces partagés ne se mélangent pas avec les logements sur l'étage.



Kraftwerk 2, Zurich, Adrien Streich architecte, livré en 2011



Etage courant. Les chambres-logements se situent autour d'un grand espace central, accessible à tous.

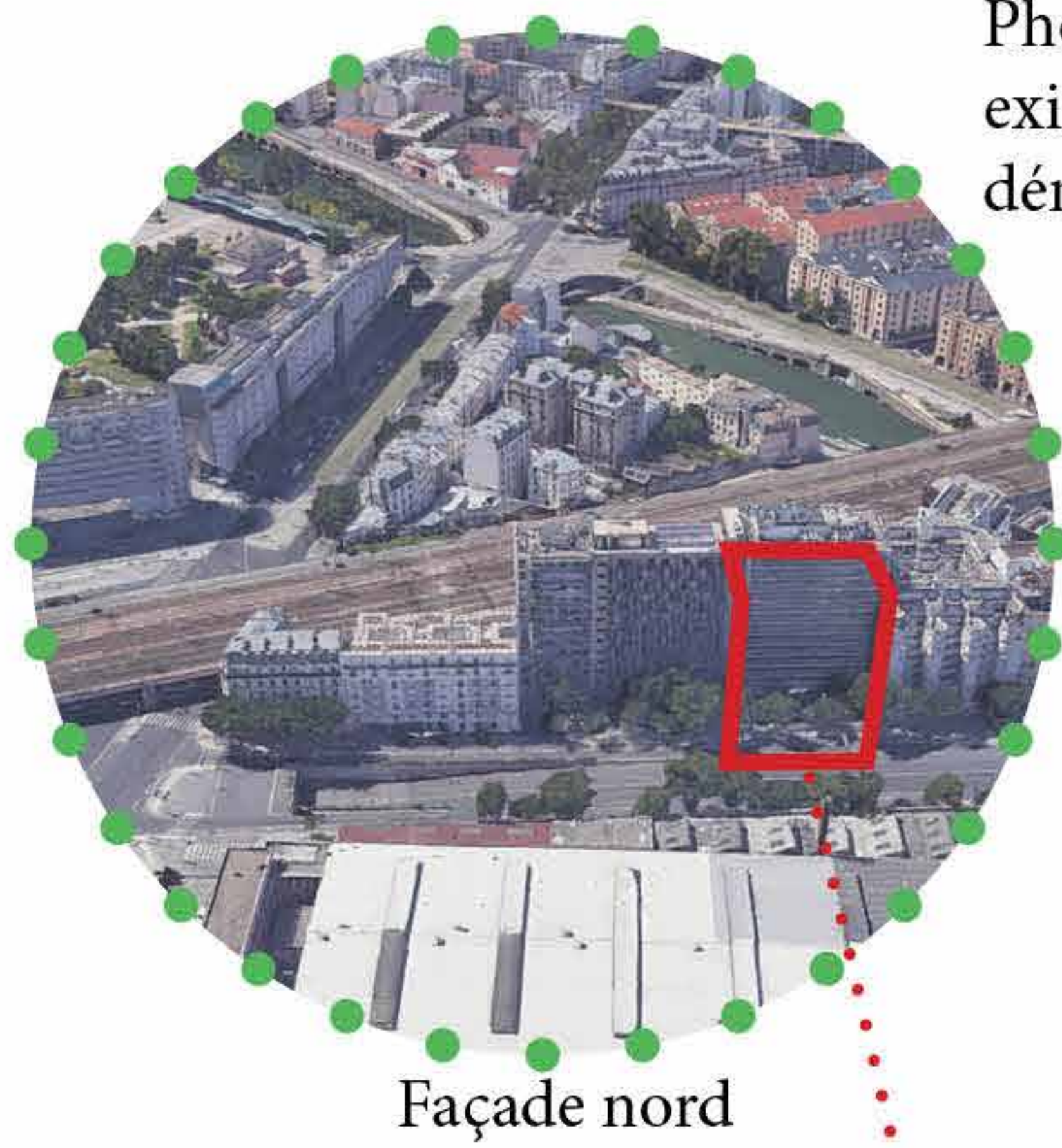
## Le PLU de Paris en résumé concernant le terrain



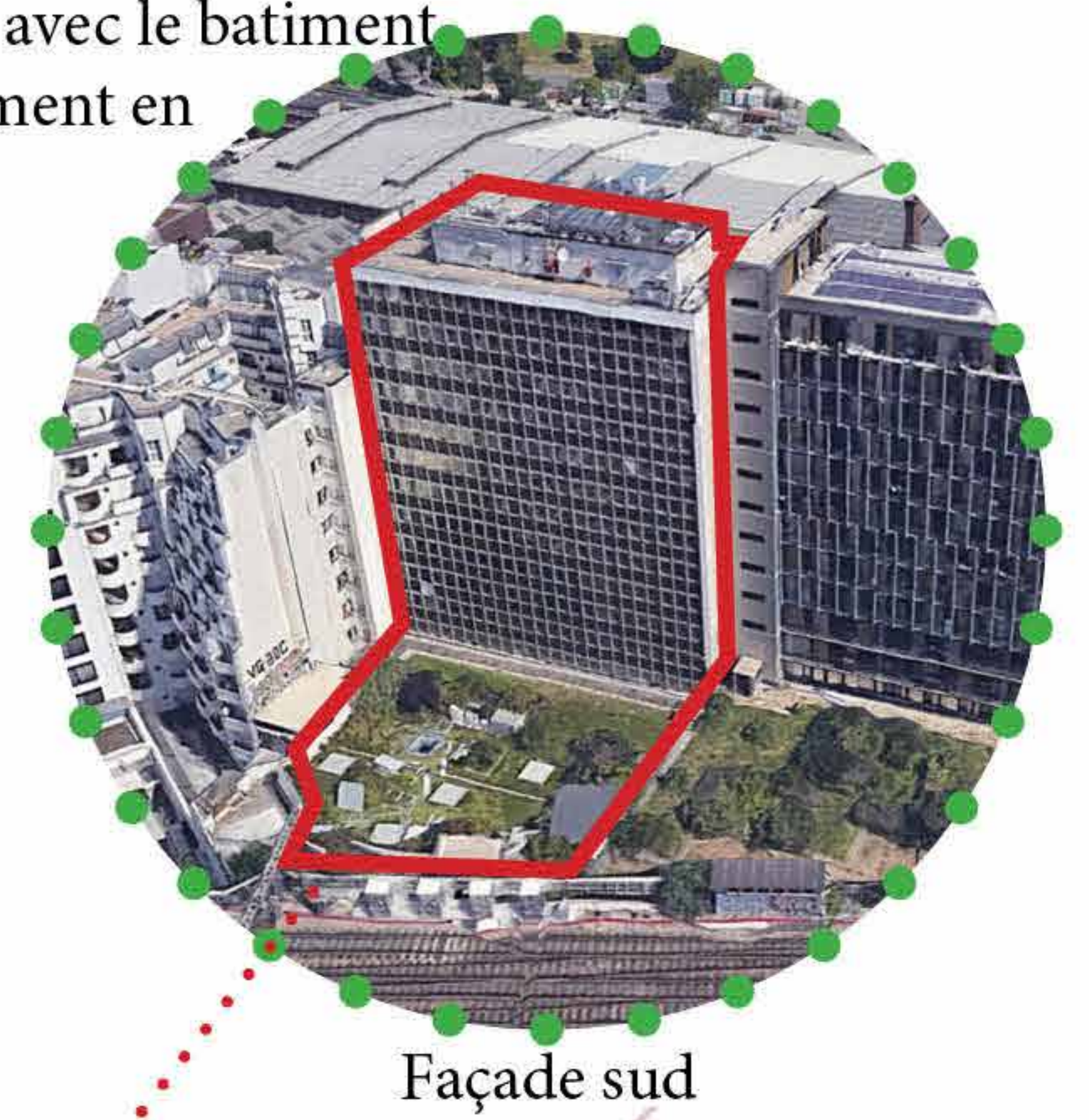


# tion pour des jeunes

## La situation géographique et l'accessibilité

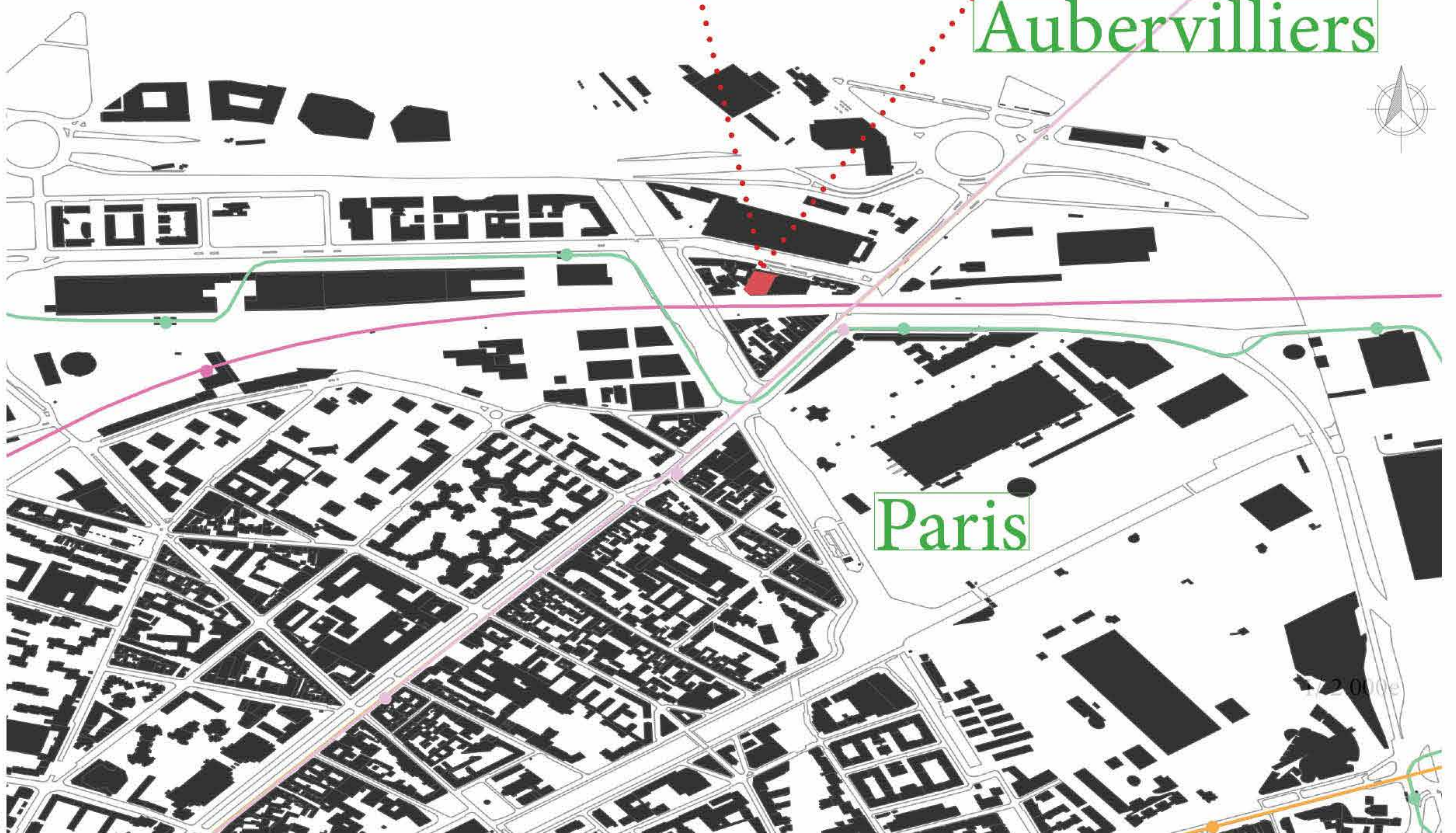


Photos aériennes avec le bâtiment existant, actuellement en démolition

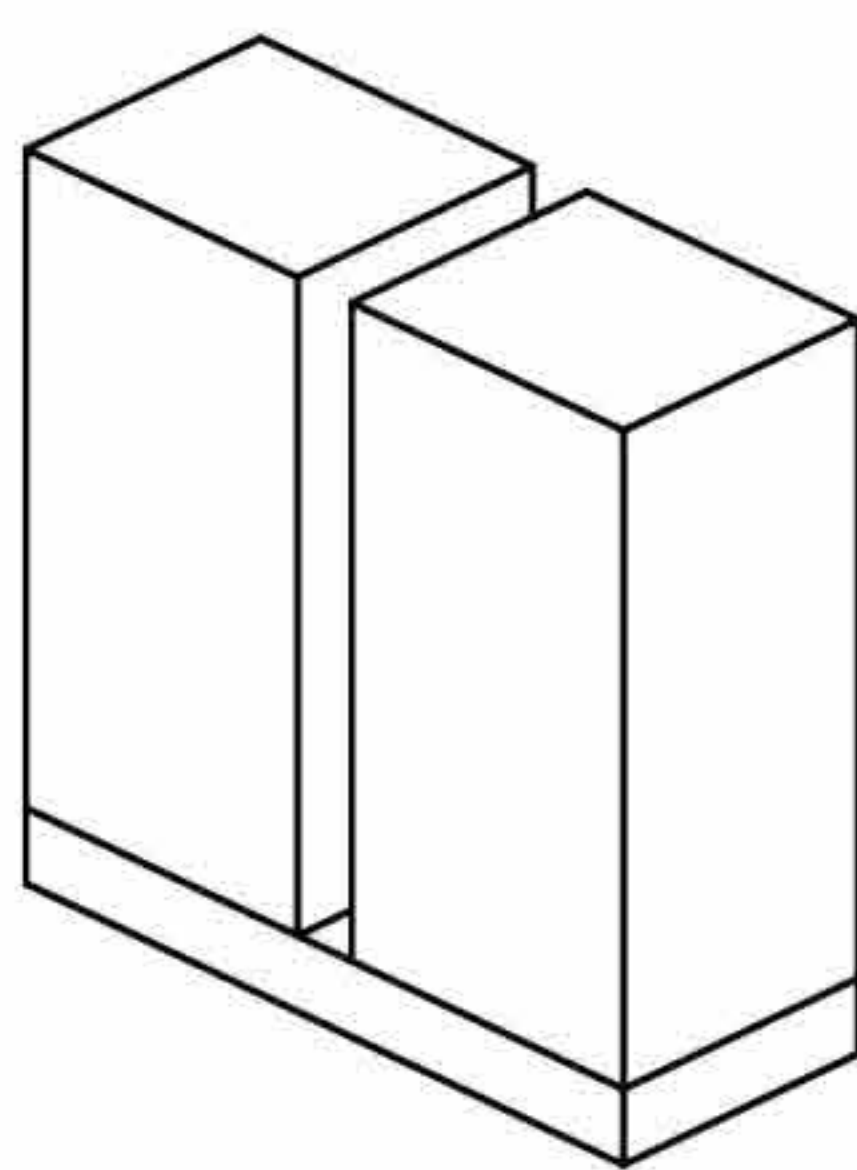
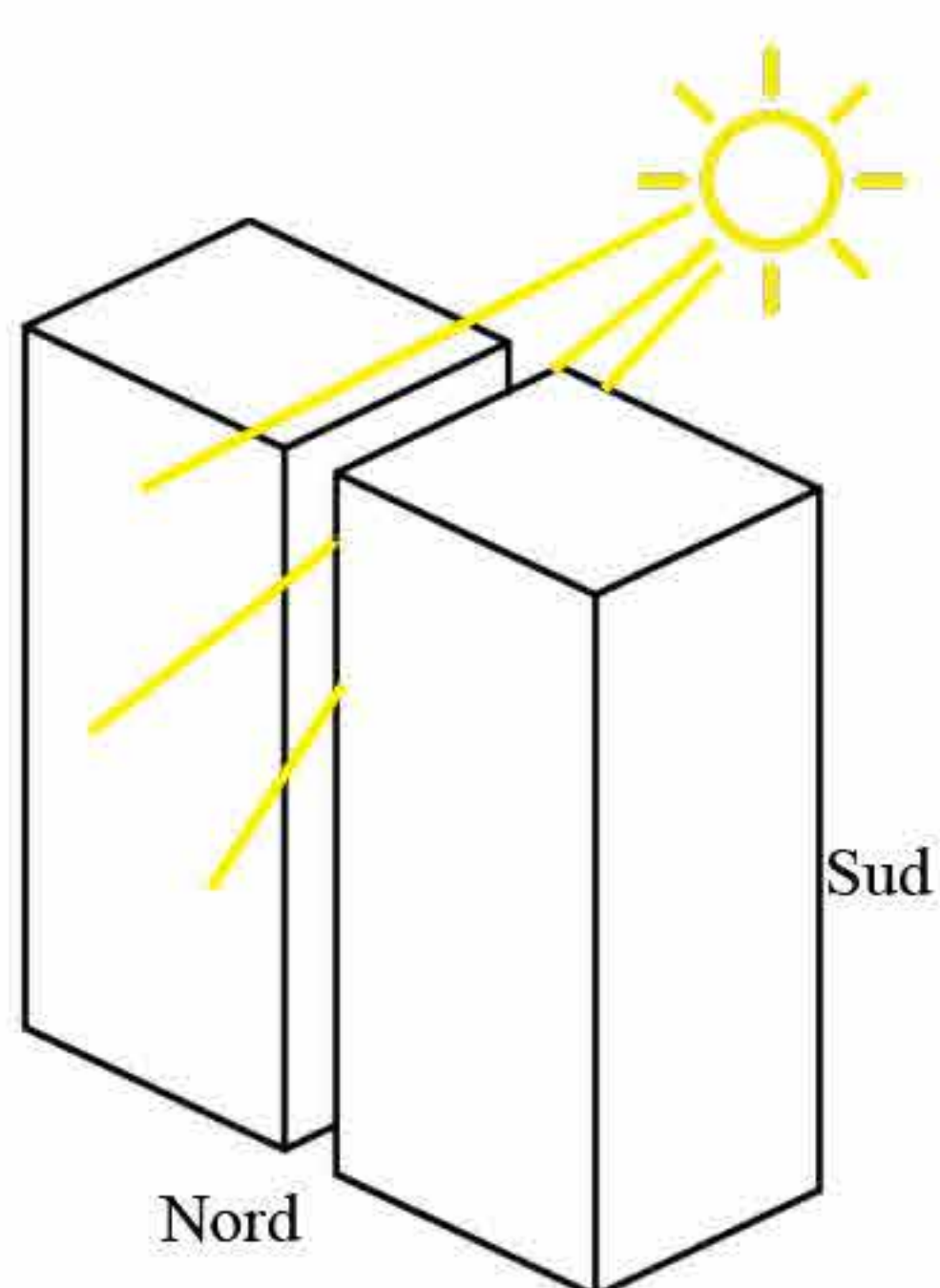
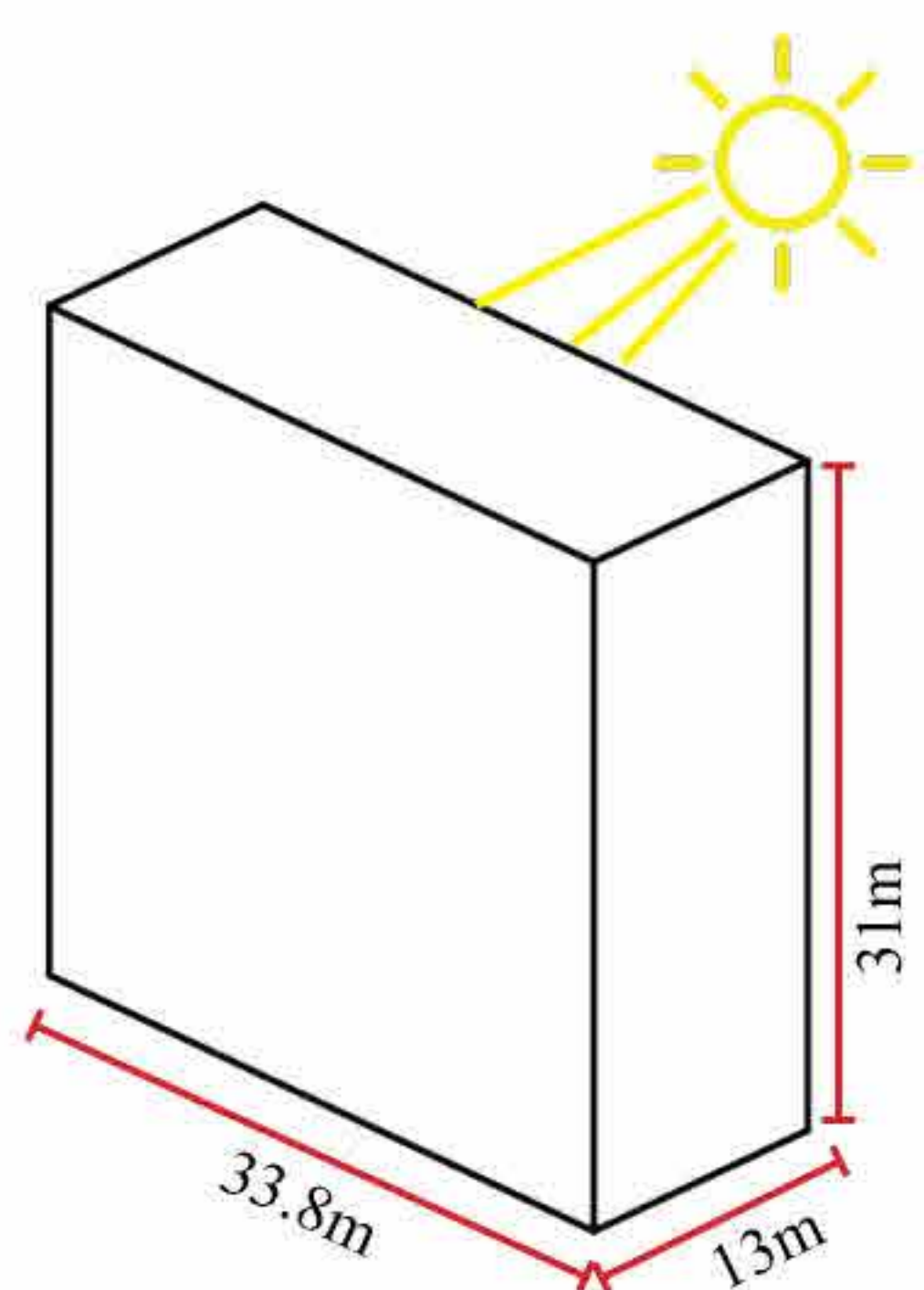
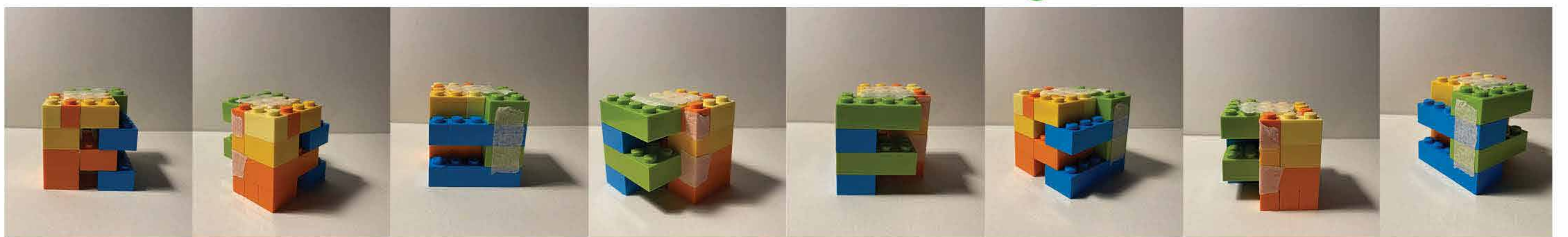


### Légende

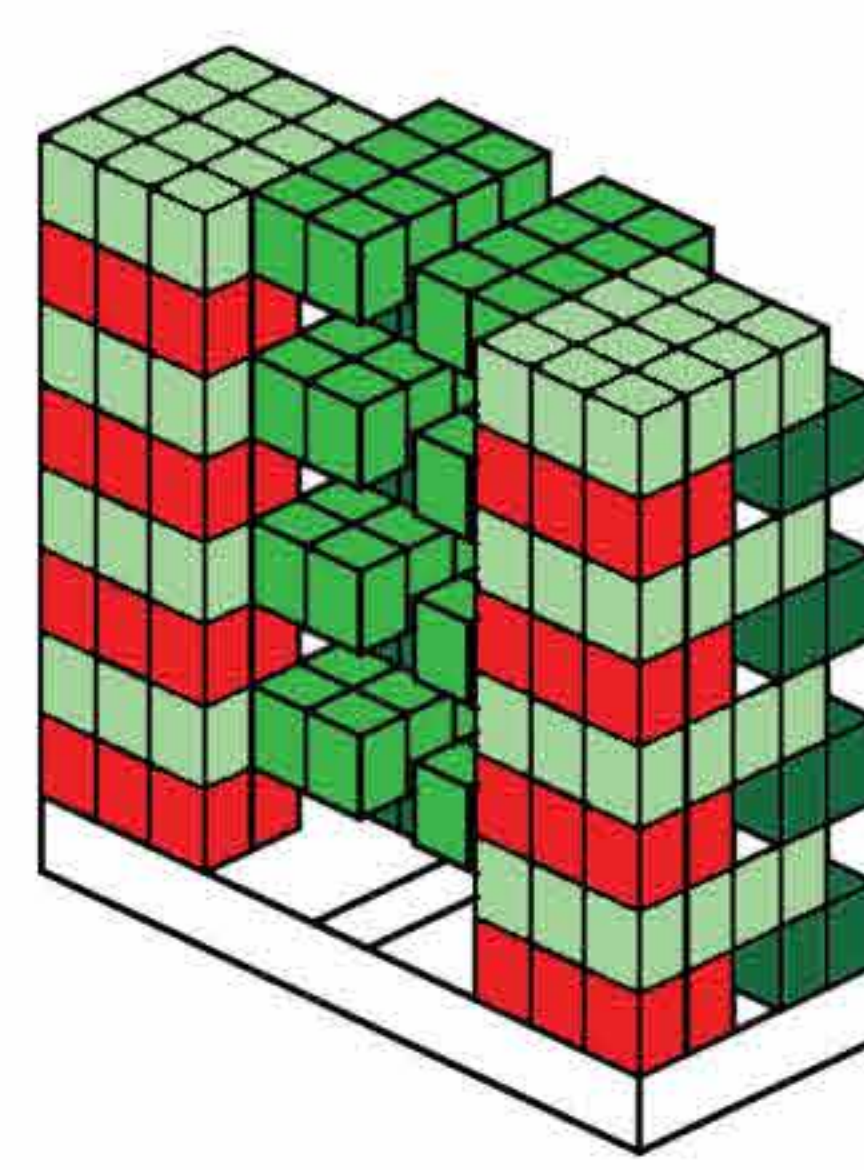
- Parcelle projet
- Metro L7
- RER E
- Metro L5
- Tram 3b
- Station metro L7
- Gare RER
- Station metro L5
- Station tram



## La recherche de la forme du Co-living



### Principe d'imbrication

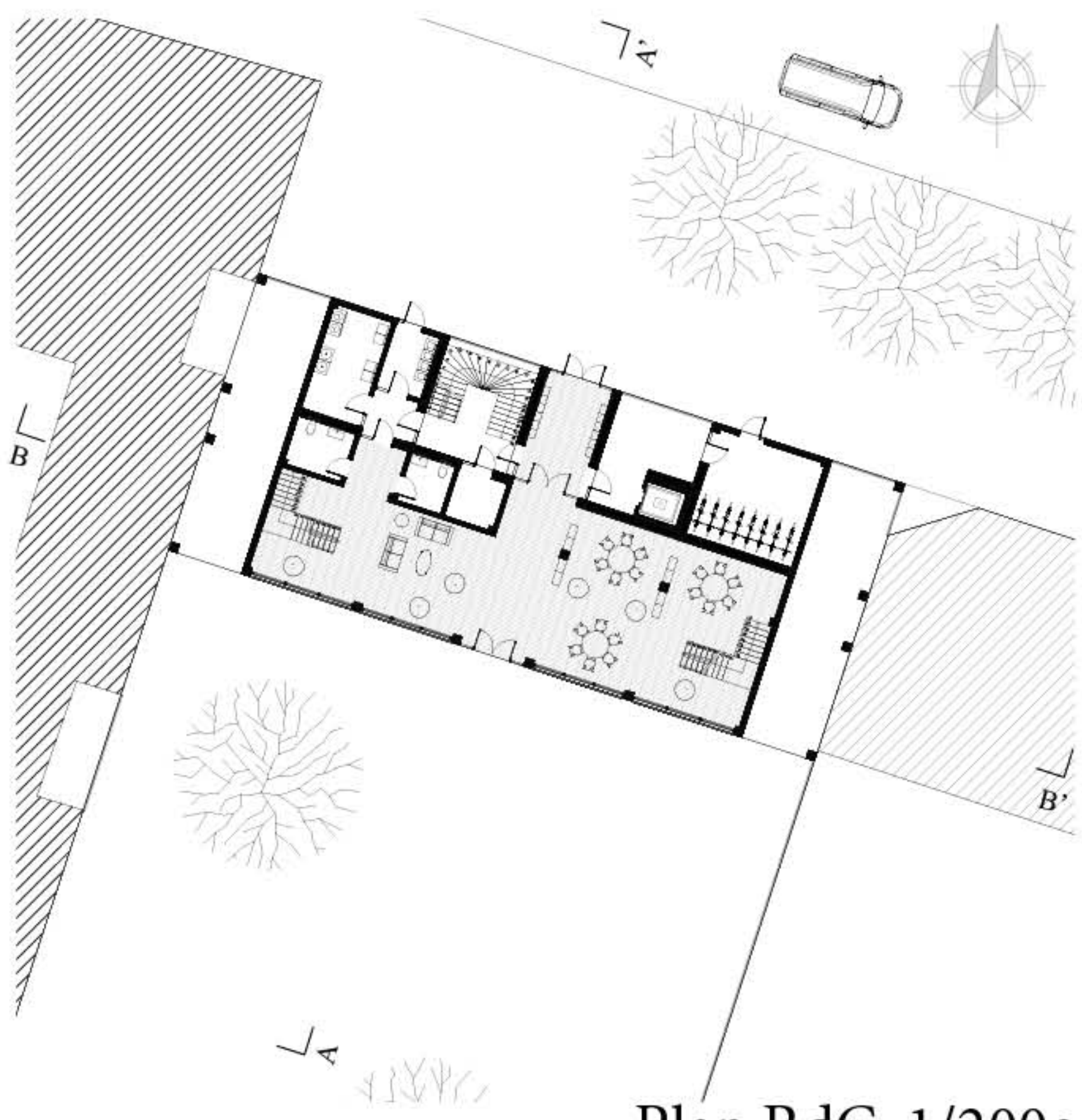


### Légende

- Espace partagé
- T4
- T3
- T1



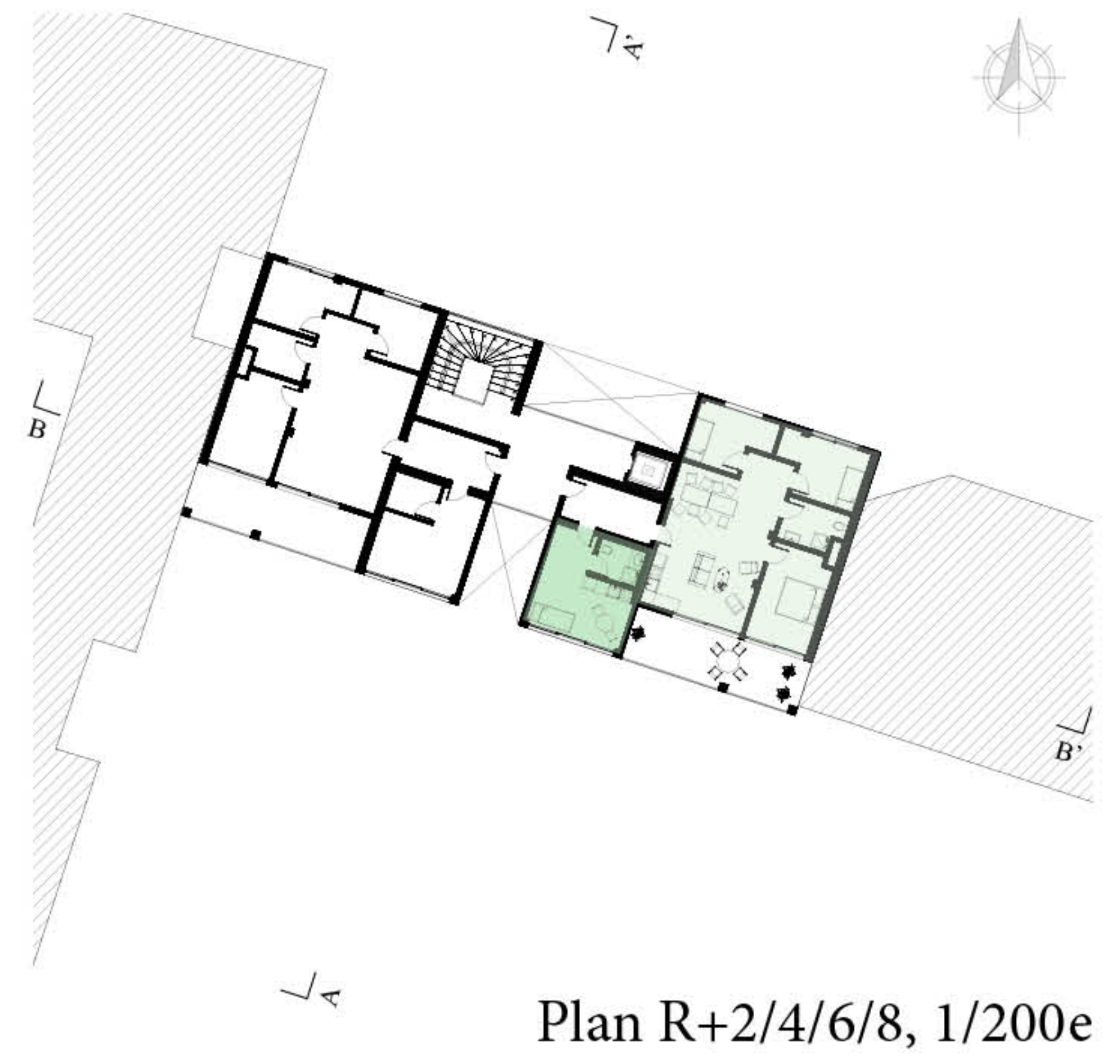
# Plans



Plan RdC, 1/200e



Plan R+1/3/5/7, 1/200e



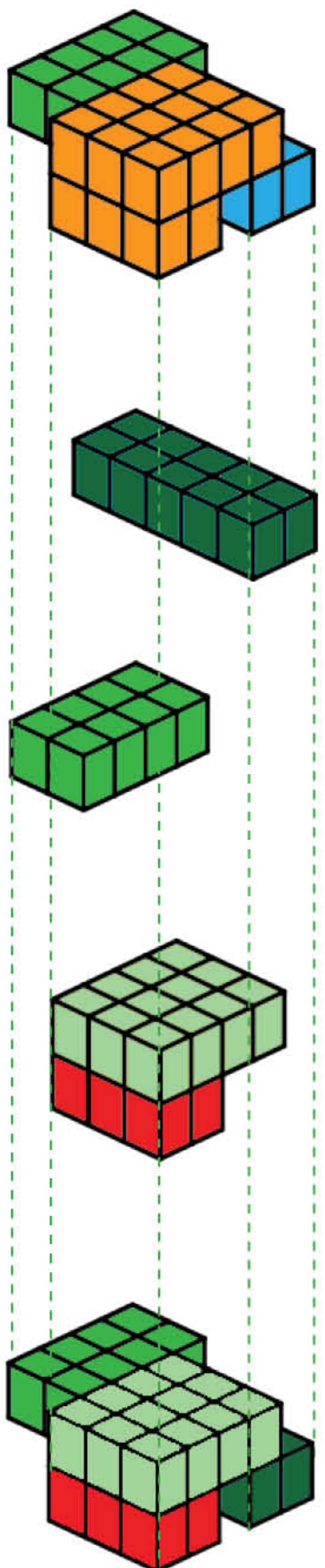
Plan R+2/4/6/8, 1/200e



Coupe perspective transversale A-A', 1/100e



Coupe perspective longitudinale B-B', 1/100e





# Le Co-living



Bois pour la structure, les cloisons et les finitions



Paille pour l'isolation



Béton pour les fondations



Axonométrie vue d'ensemble nord-est, 1/100e

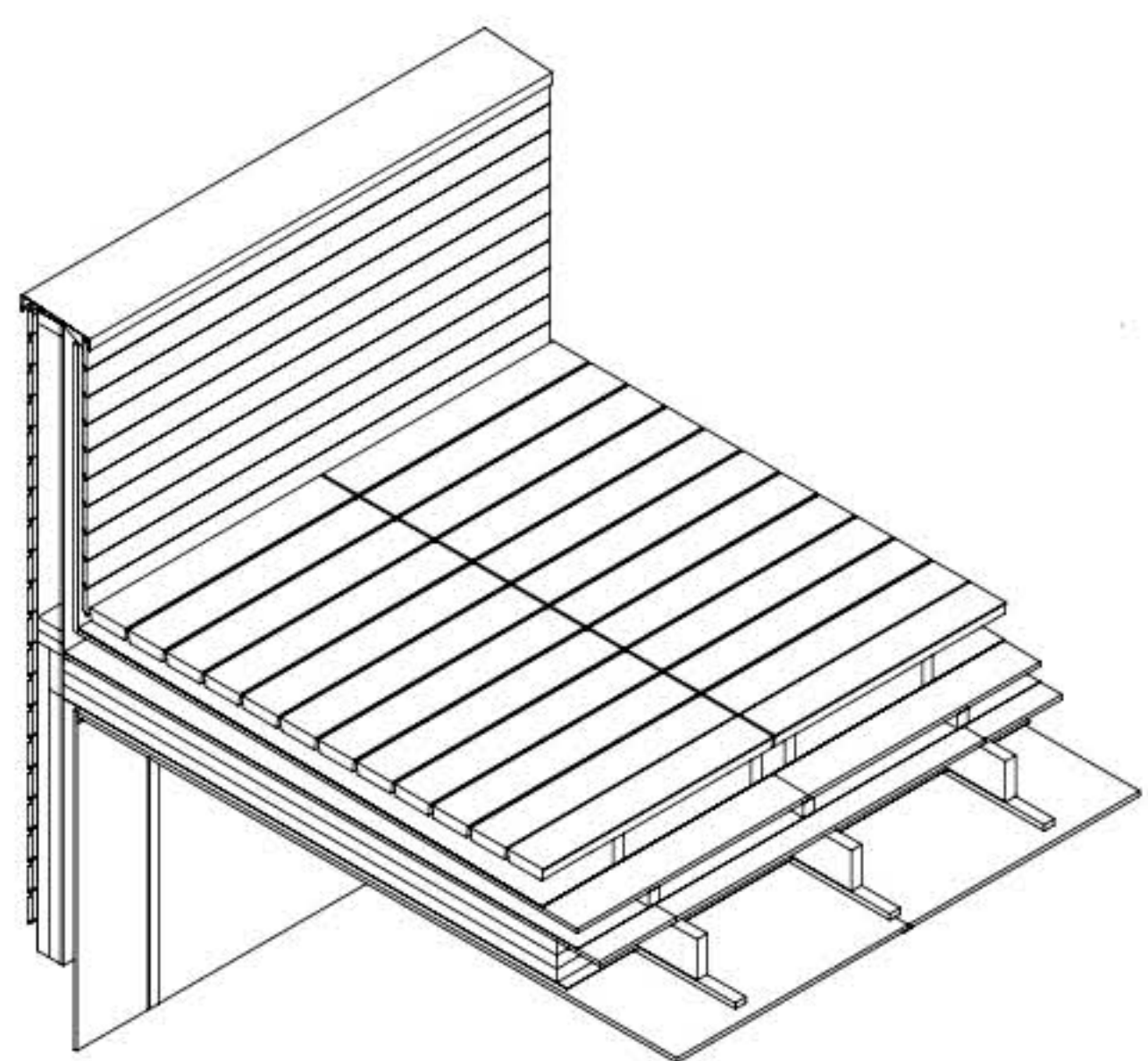


Axonométrie vue d'ensemble sud-ouest, 1/100e

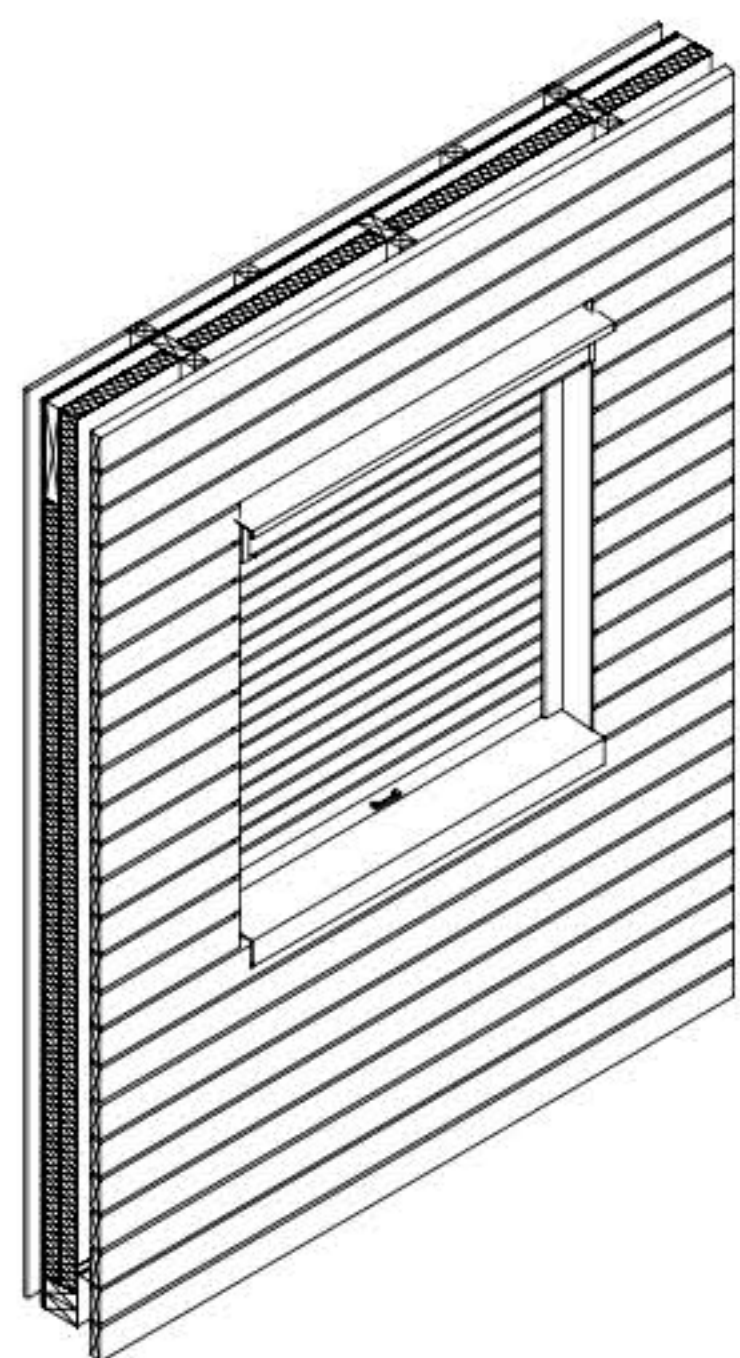


# Principes constructifs

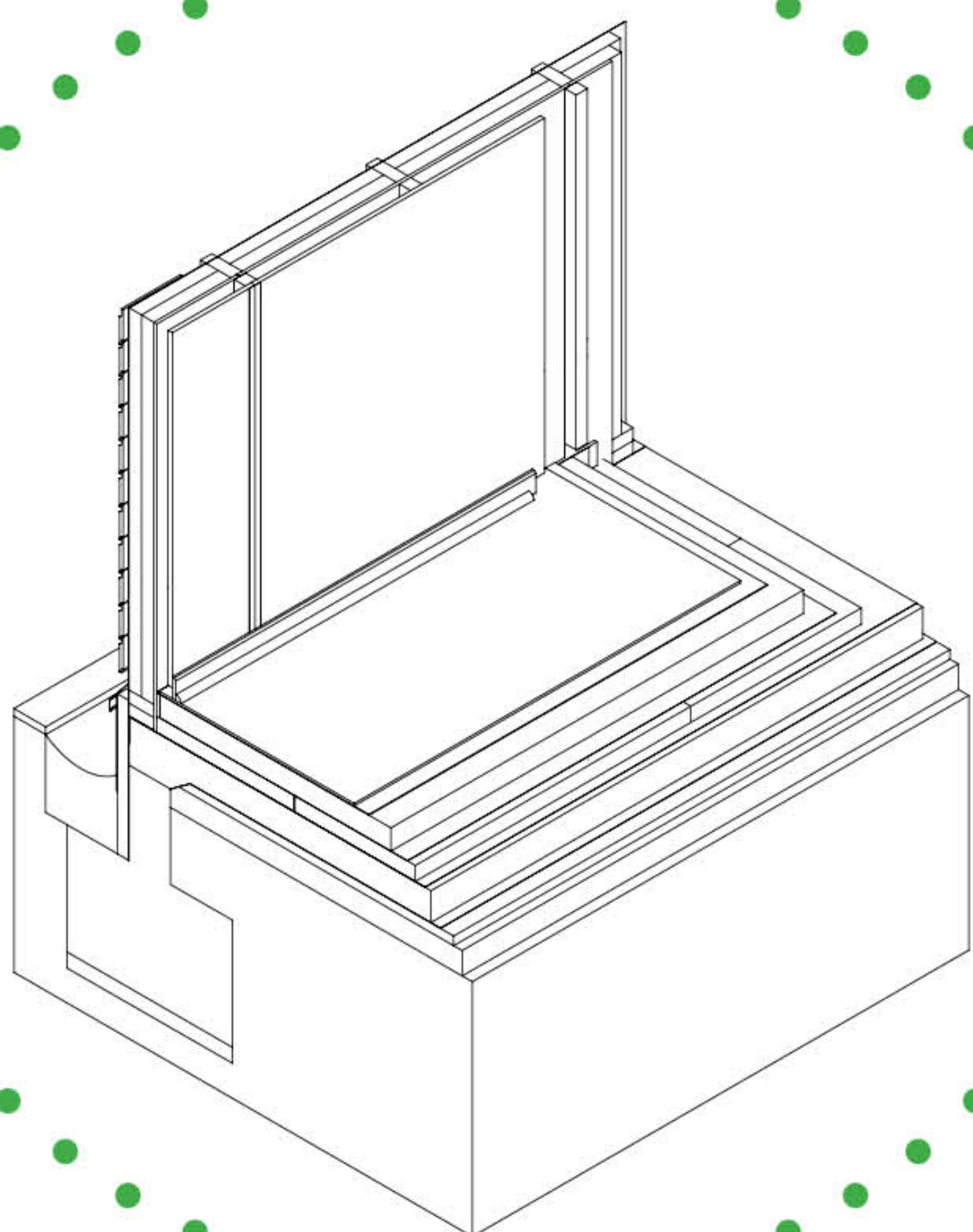
# Perspectives intérieures



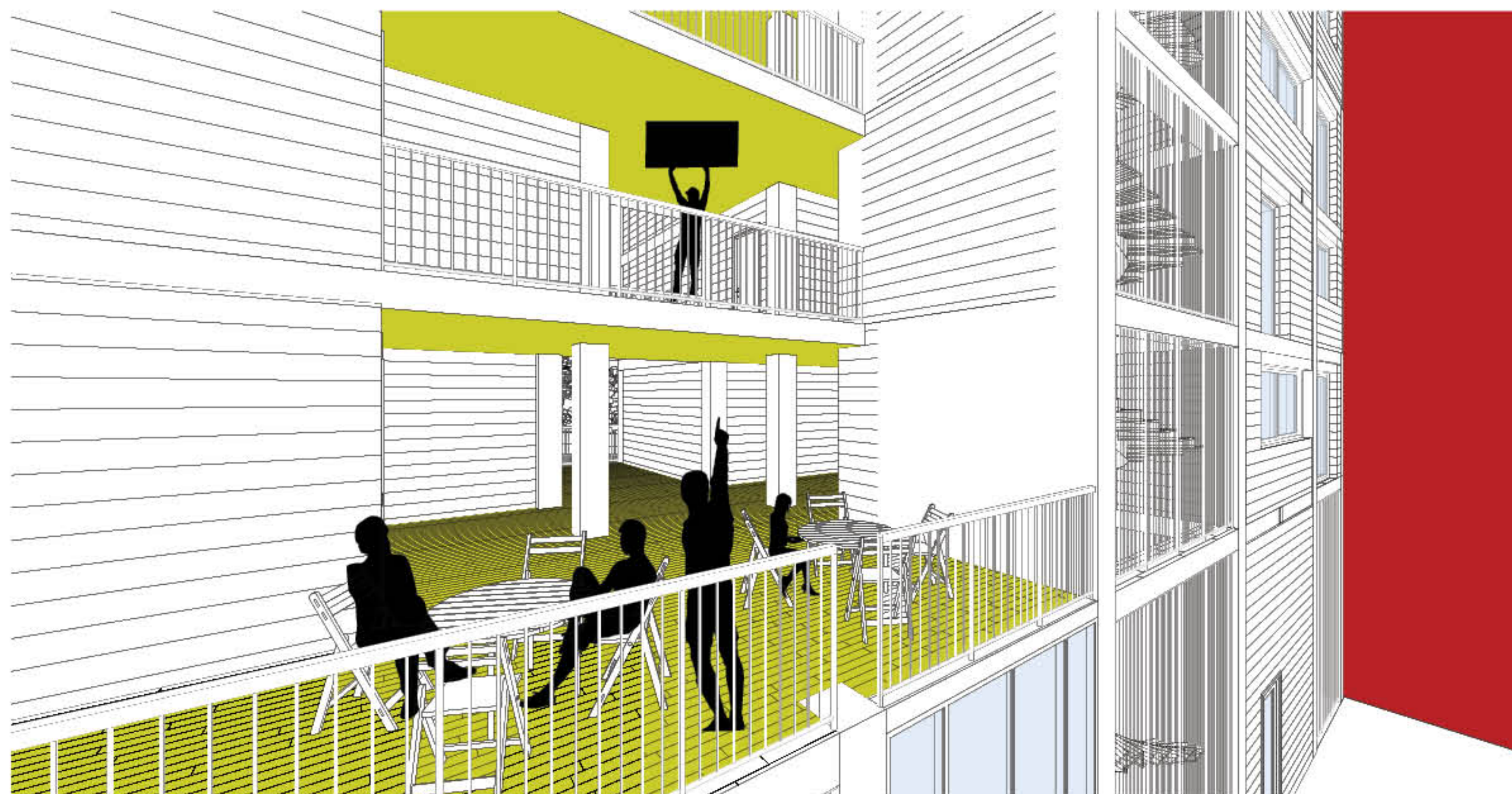
Détail toiture terrasse 1/25e



Détail fenêtre menuiserie bois  
et volet roulant 1/25e



Détail fondations et dalle béton 1/25e



Terrasse partagé du R+1 accessible également depuis l'espace cuisine commune donnant sur le boulevard Macdonald



Séjour partagé donnant sur jardin



Séjour partagé donnant sur jardin



Vue sur T3



# Maquettes



Maquette 1/1000e



Maquette 1/200e

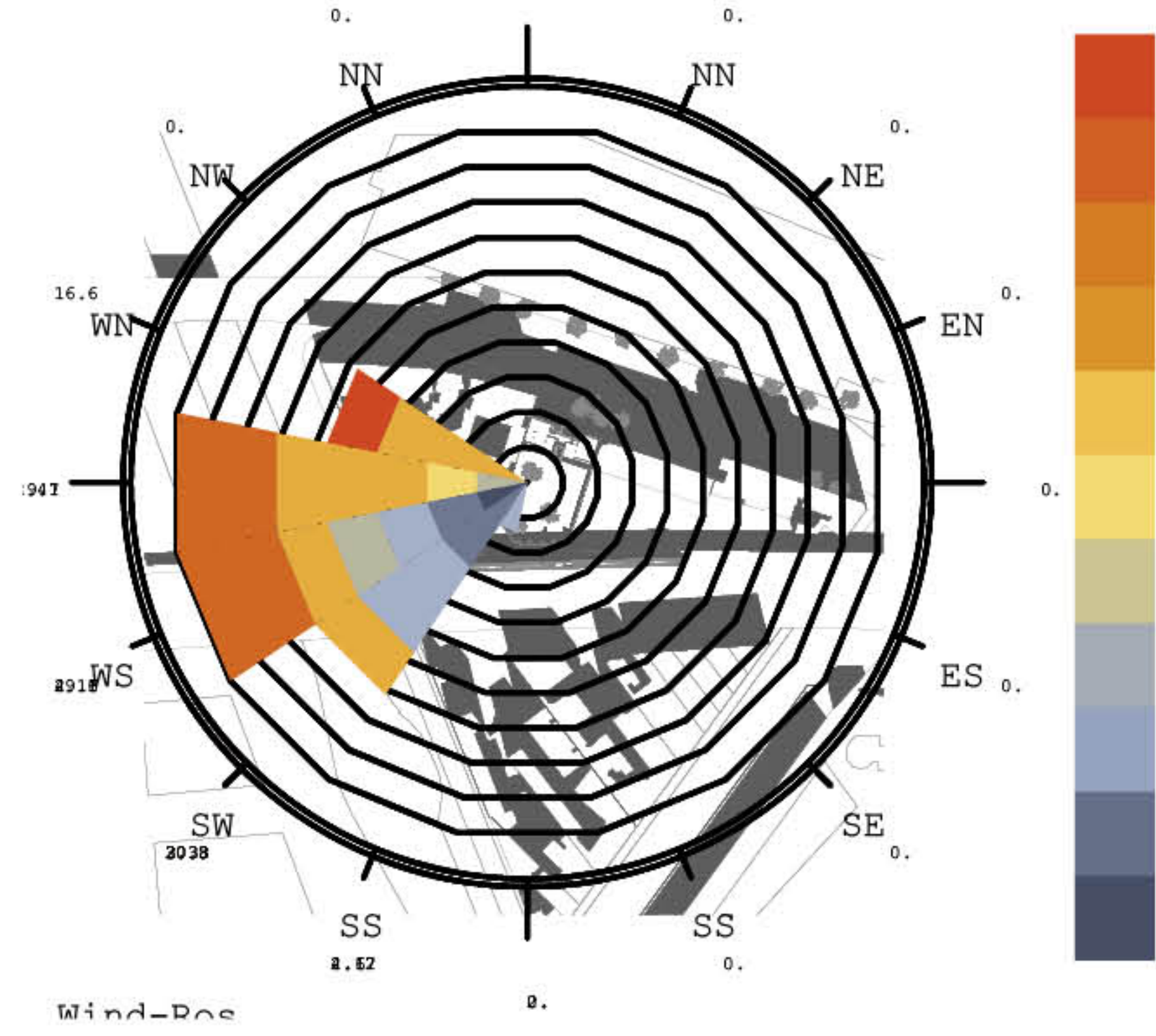


Maquette 1/50e

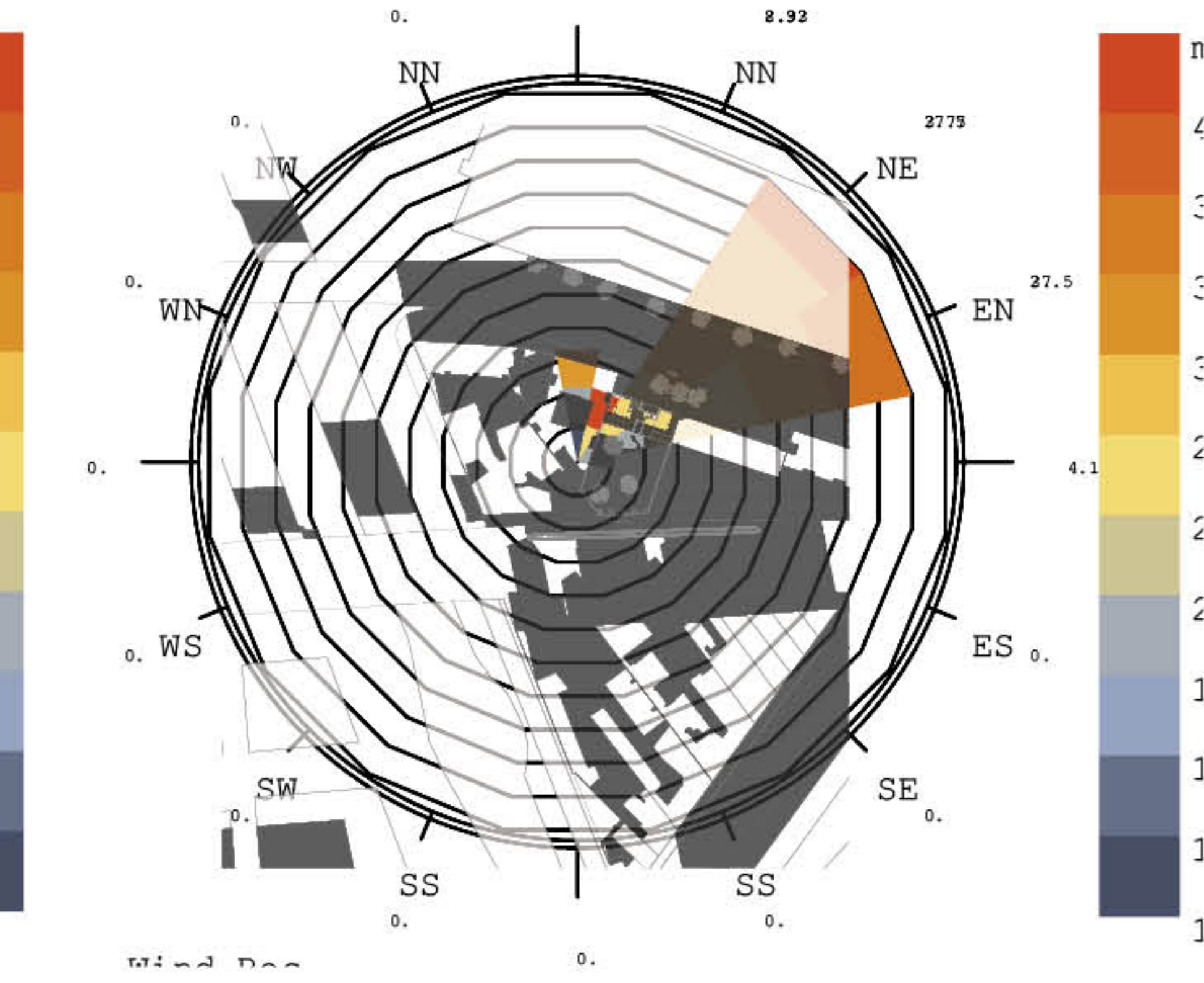
# Eléments de réflexion bioclimatique

## Etude de vent et d'ensoleillement

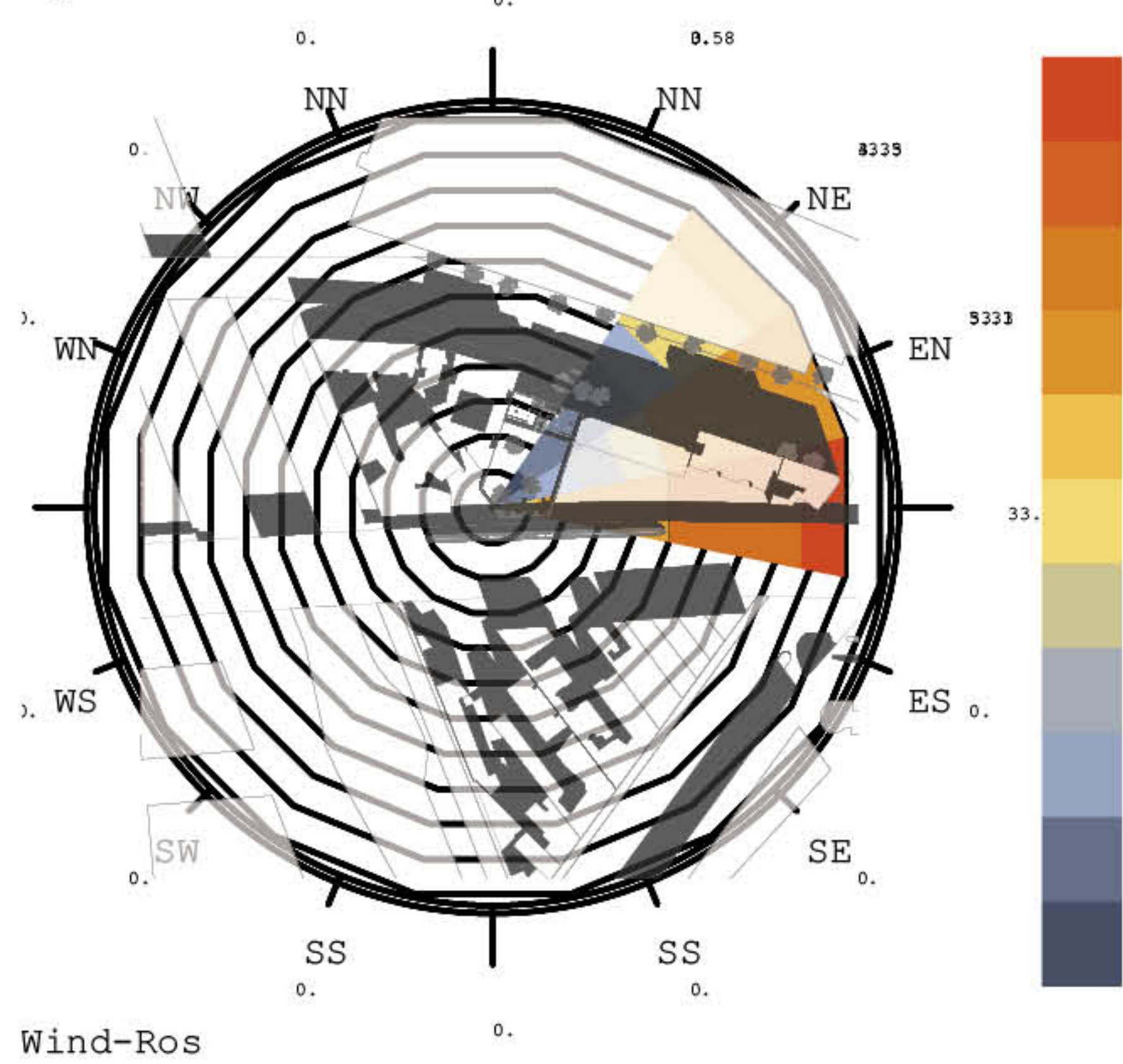
Equinox, 20/3/2020 à 12h



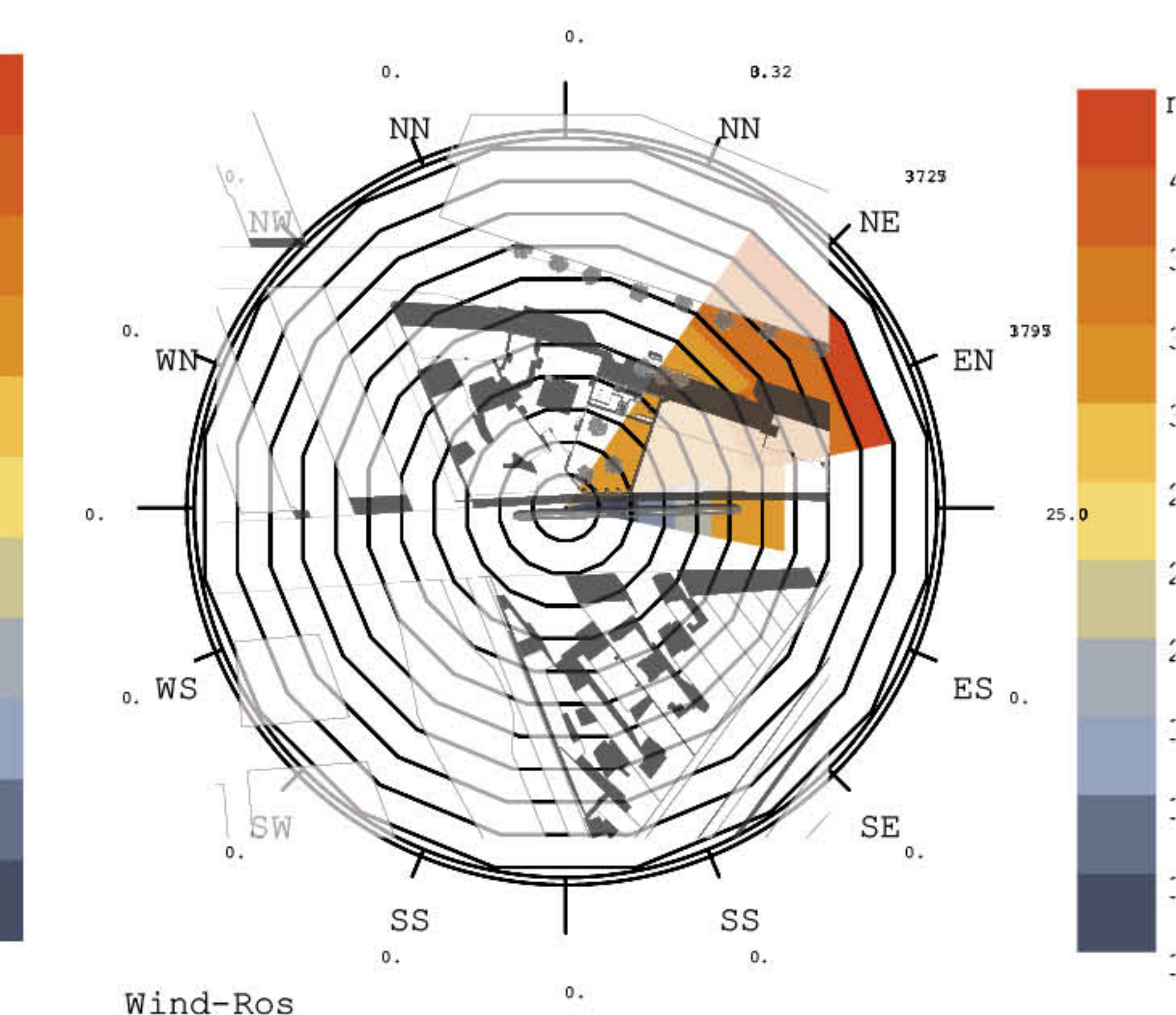
Solstice d'hiver, 21/12/2020 à 12h<sub>2:05</sub>



Equinox, 22/9/2020 à 12h



Solstice d'été, 20/6/2020 à 12h



## Script Grasshopper de l'étude du vent et d'ensoleillement

