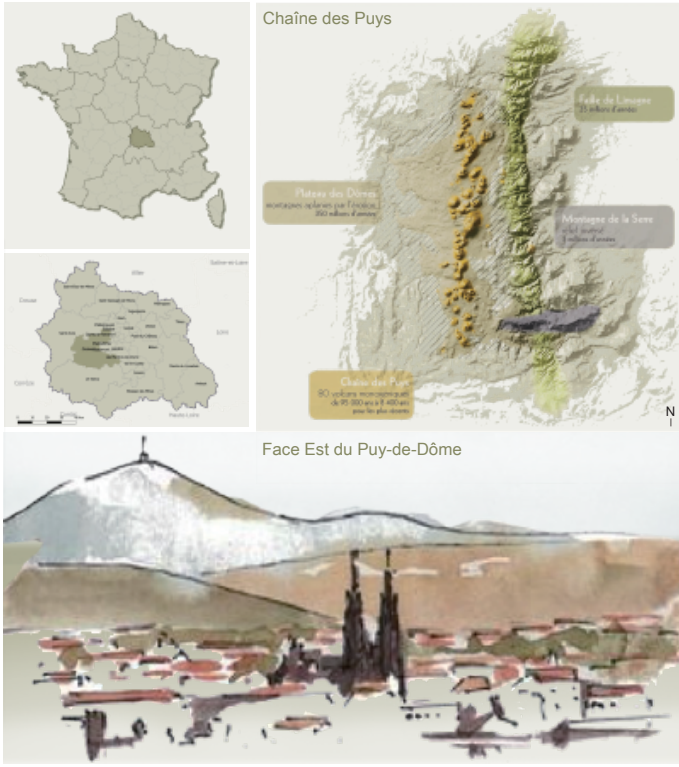


Si Proche, Si Loin

Habiter au pied du Puy-de-Dôme: Conception entre hôtel et culture en face de la gare du Panoramique des Dôme



Aménagements - Un espace naturel sensible et protégé durablement

Sommet du Puy-de-Dôme



Pied du Puy-de-Dôme



1982 - 2017

Politique d'aménagement ambitieuse dans le cadre d'Opérations Grand Site (OGS)

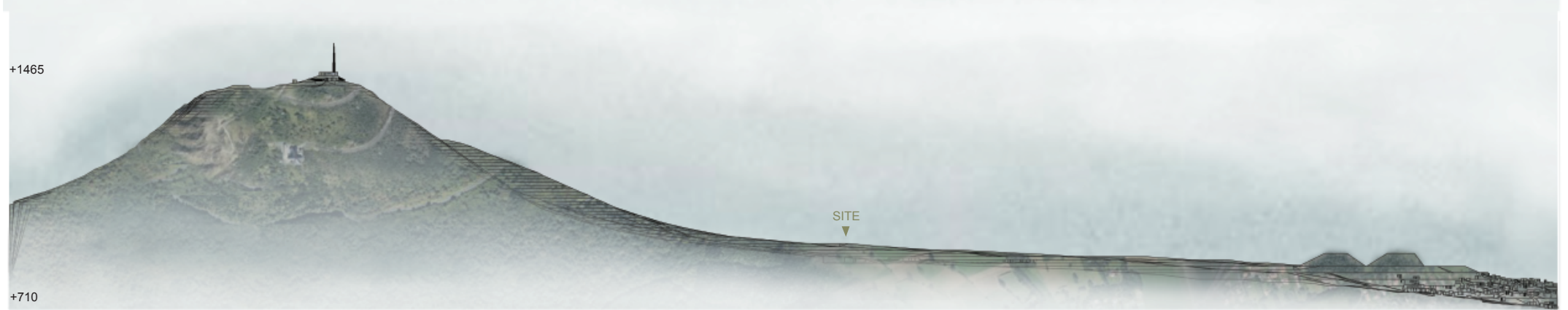
550 000
Visiteurs
en moyenne chaque année

2
millions d'euros
de retombées économiques directes

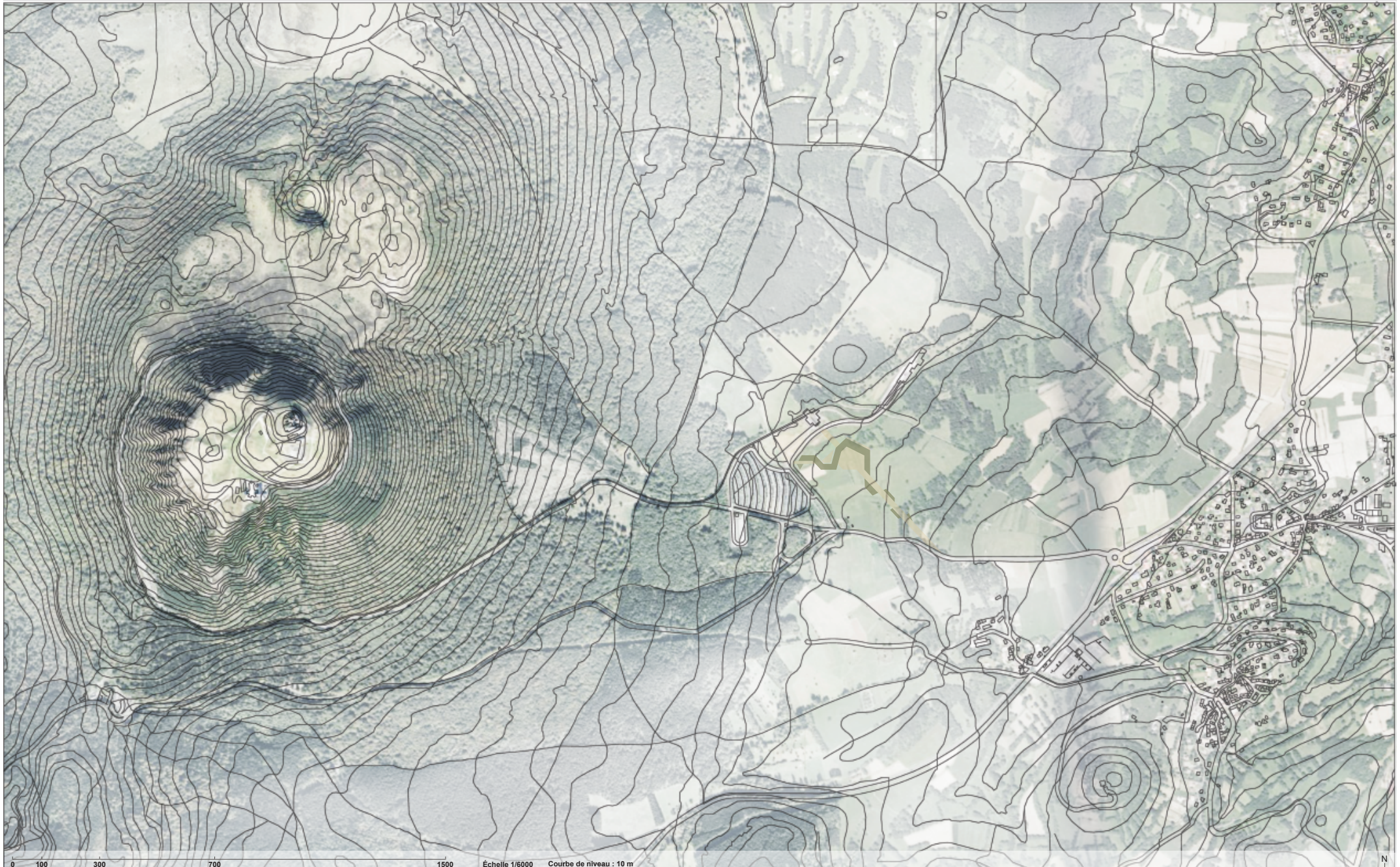
76
millions d'euros
de retombées économiques indirectes

2 juillet 2018

Organisation des Nations Unies pour l'éducation, la science et la culture



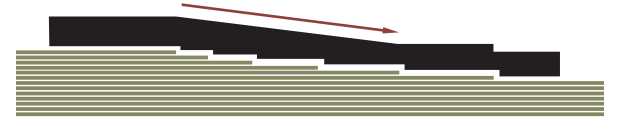
Plan de Situation



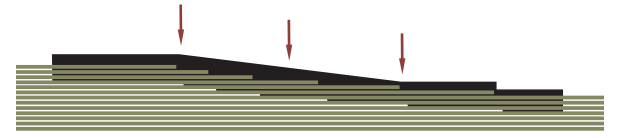
Entrée du Hôtel



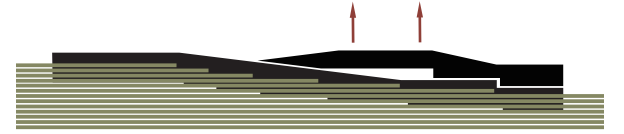
1 - Suivre le niveau du terrain naturel



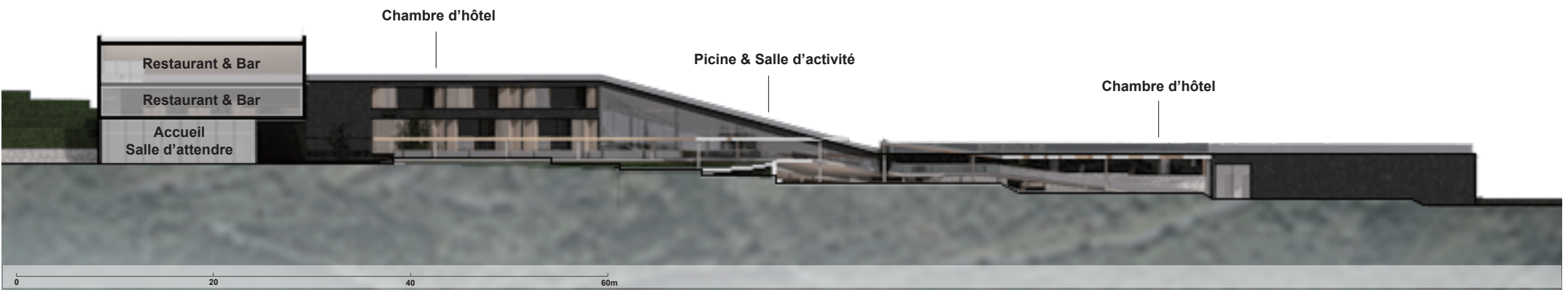
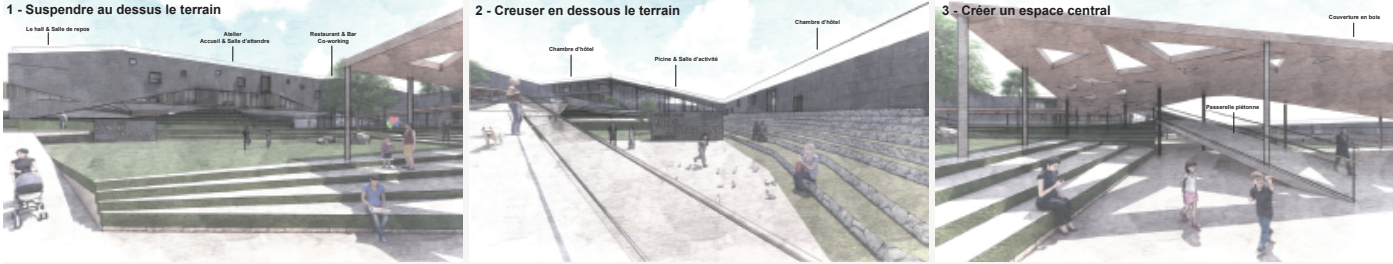
2 - Creuser en dessous le terrain



3 - Suspendre au dessus le terrain



Coupe sur l'Axe Est-Ouest



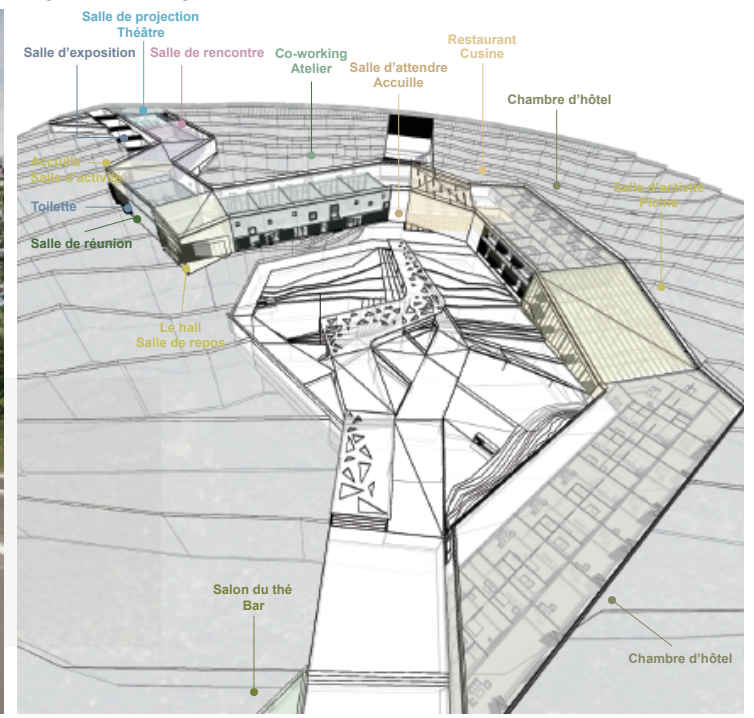
Plan Alt 876m 1/500



Entrée du Centre Culture



Organisation programmatique et spatiale



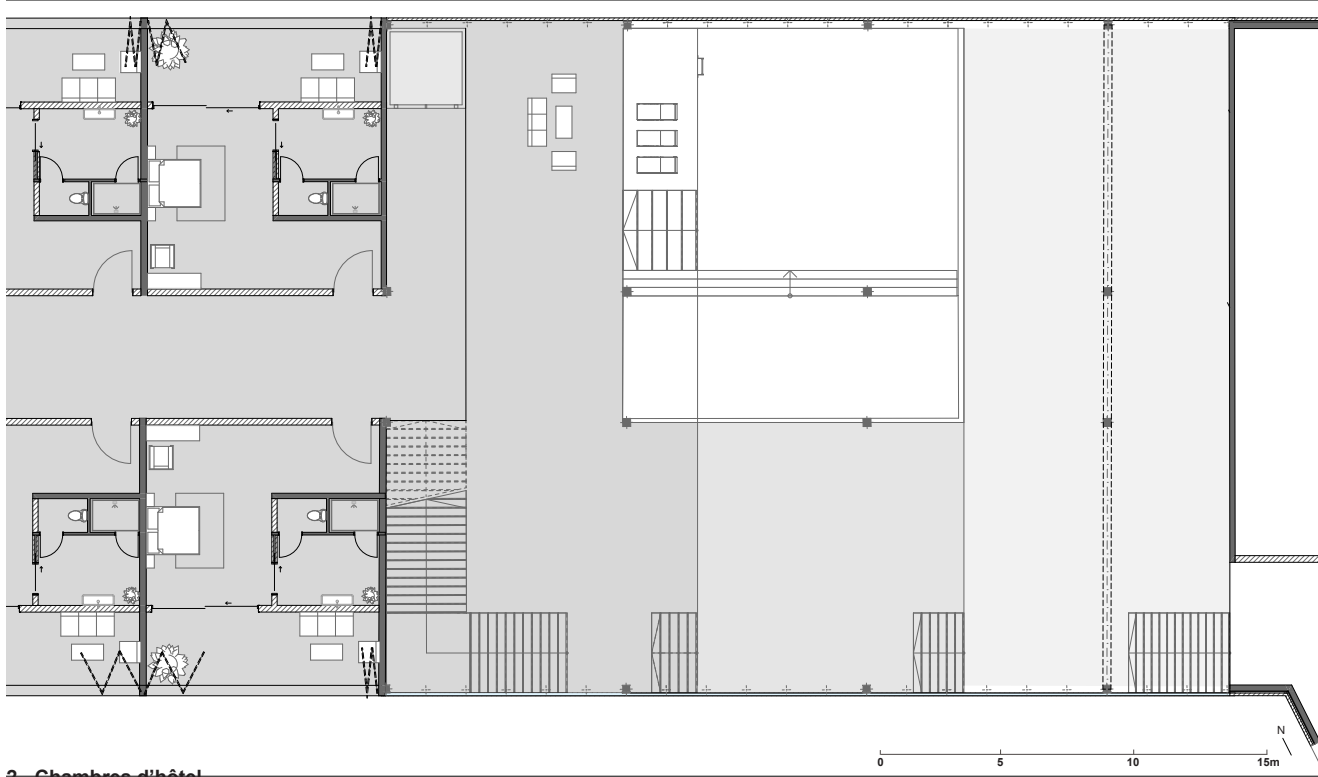
Coupe sur l'Axe Est-Ouest



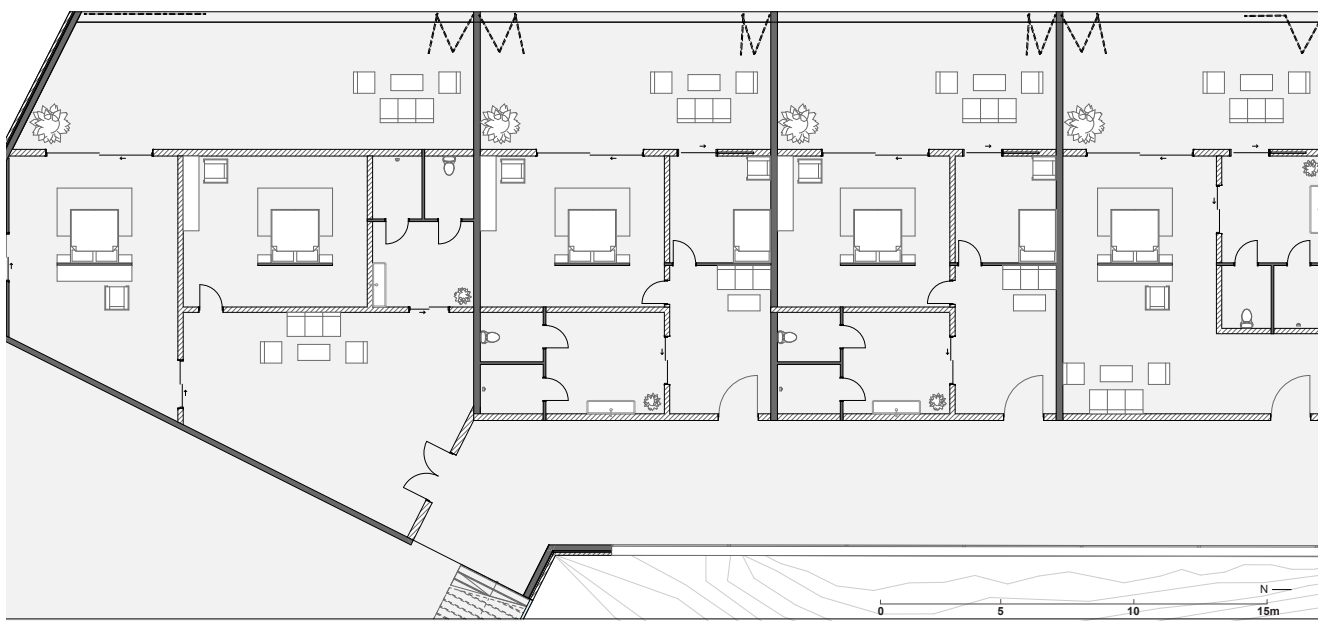
Plan Alt 881m 1/500



Plan Détail 1/100
1 - Chambres & Piscine & Salle d'activité



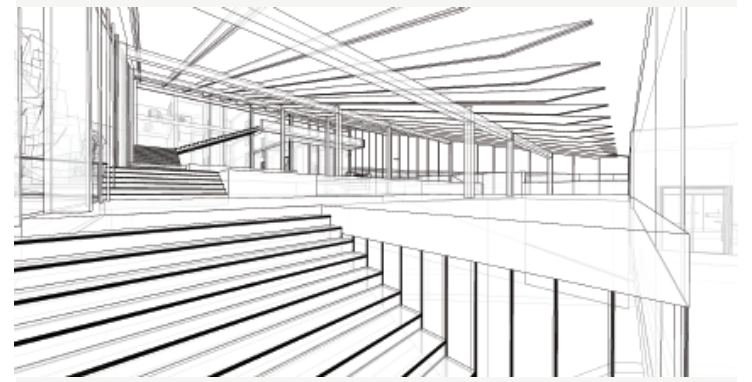
2 - Chambres d'hôtel



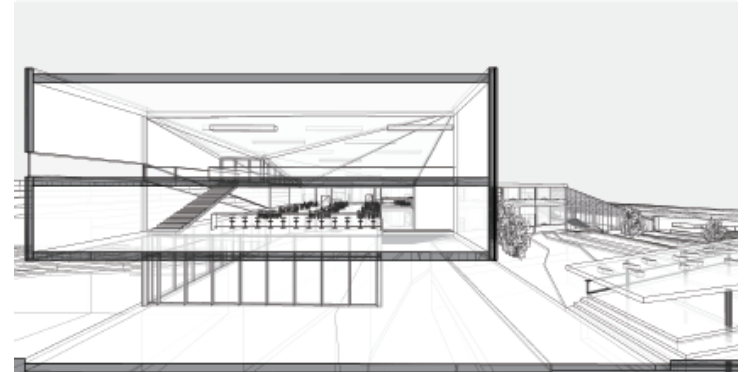
Plan Alt 886m 1/500



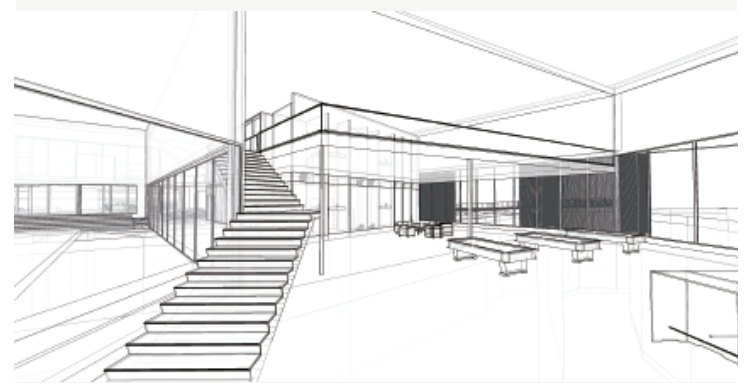
Construction Mixte
Structure à ossature

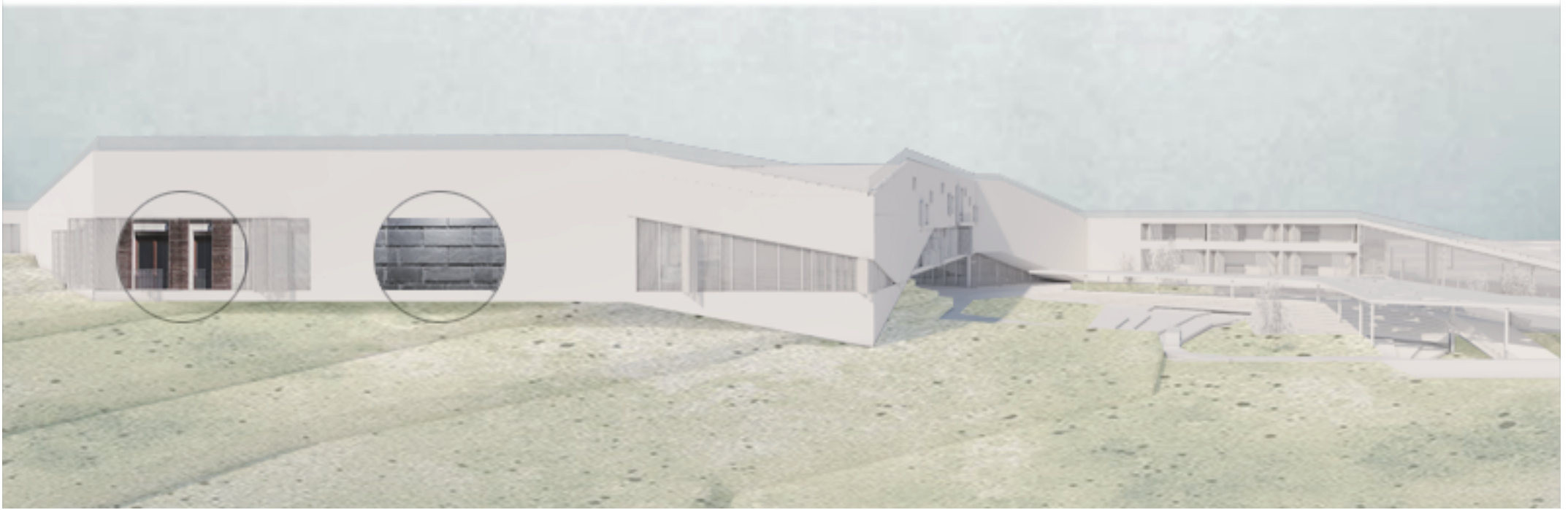


Structure pleine

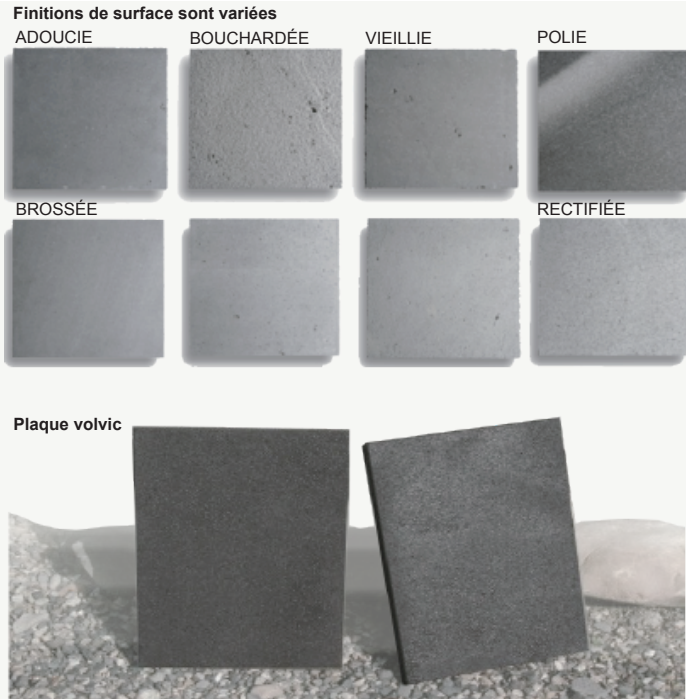
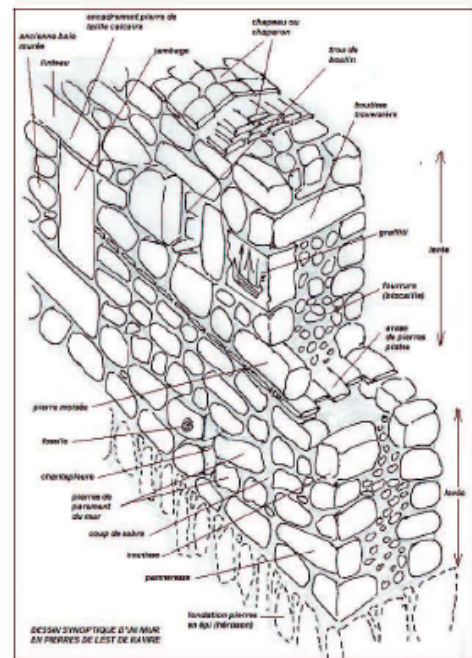


Structure mixte

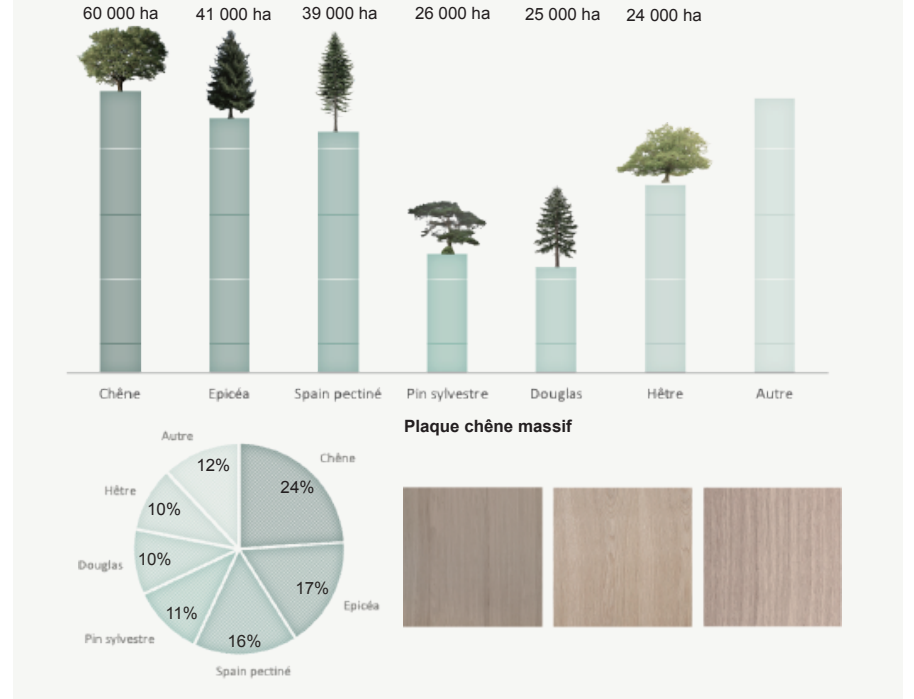




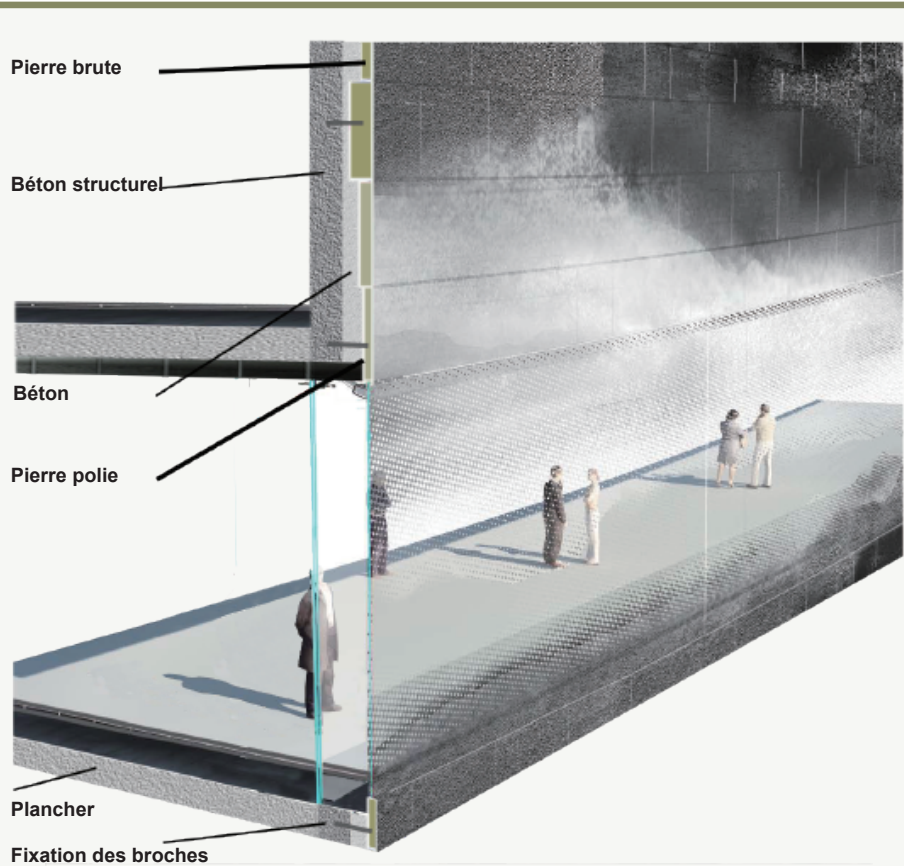
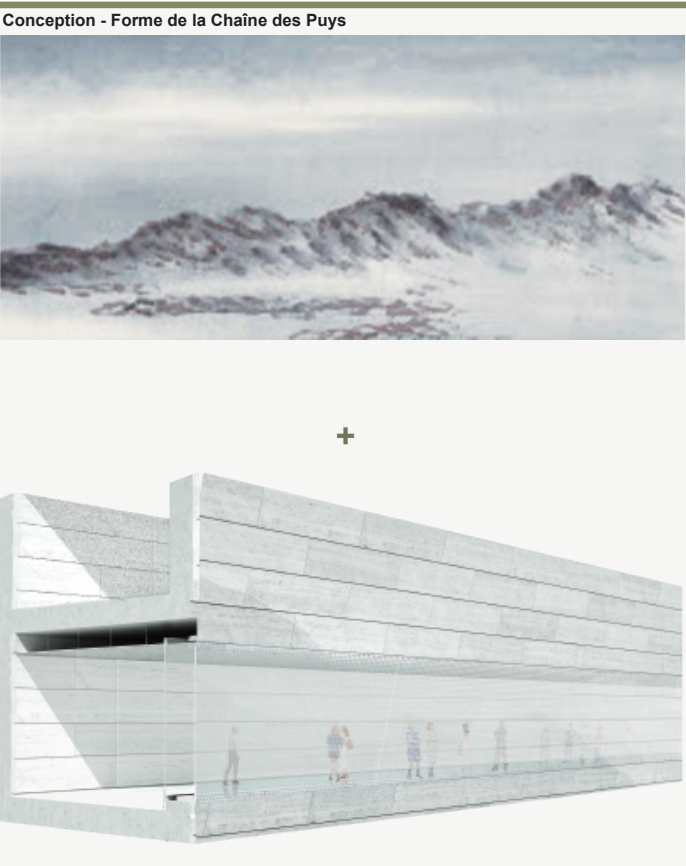
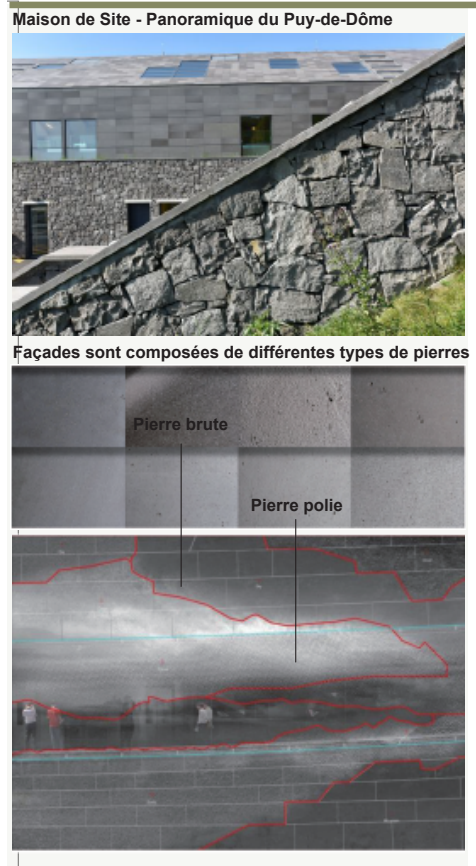
Lave Naturelle - Roches Volcanique



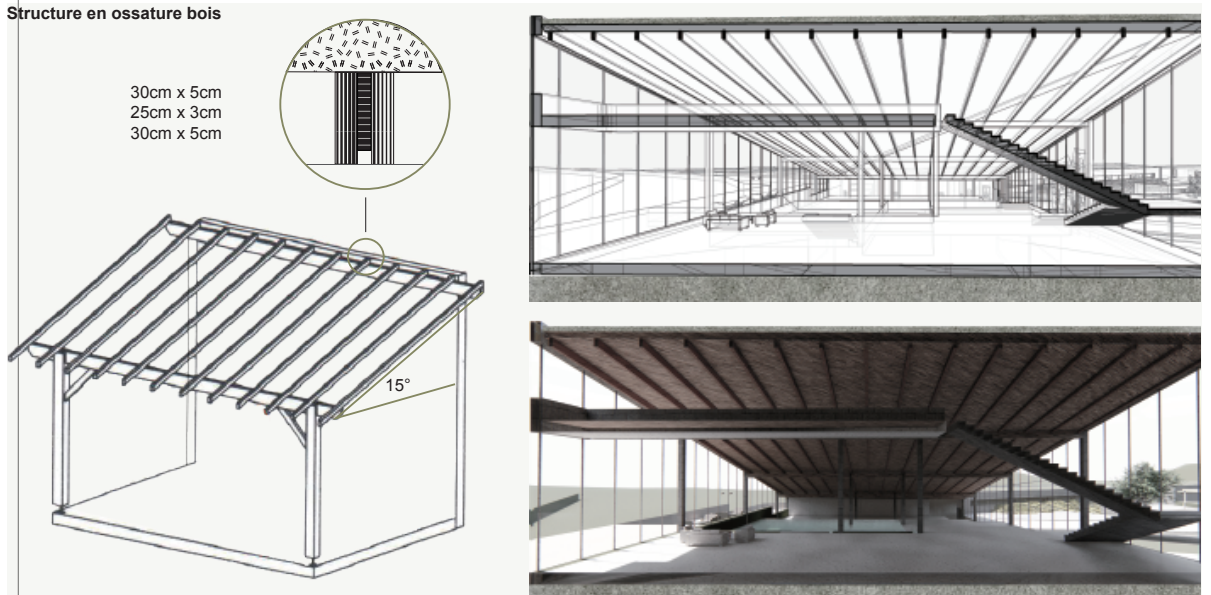
Principales Essences rencontrées dans la Forêt

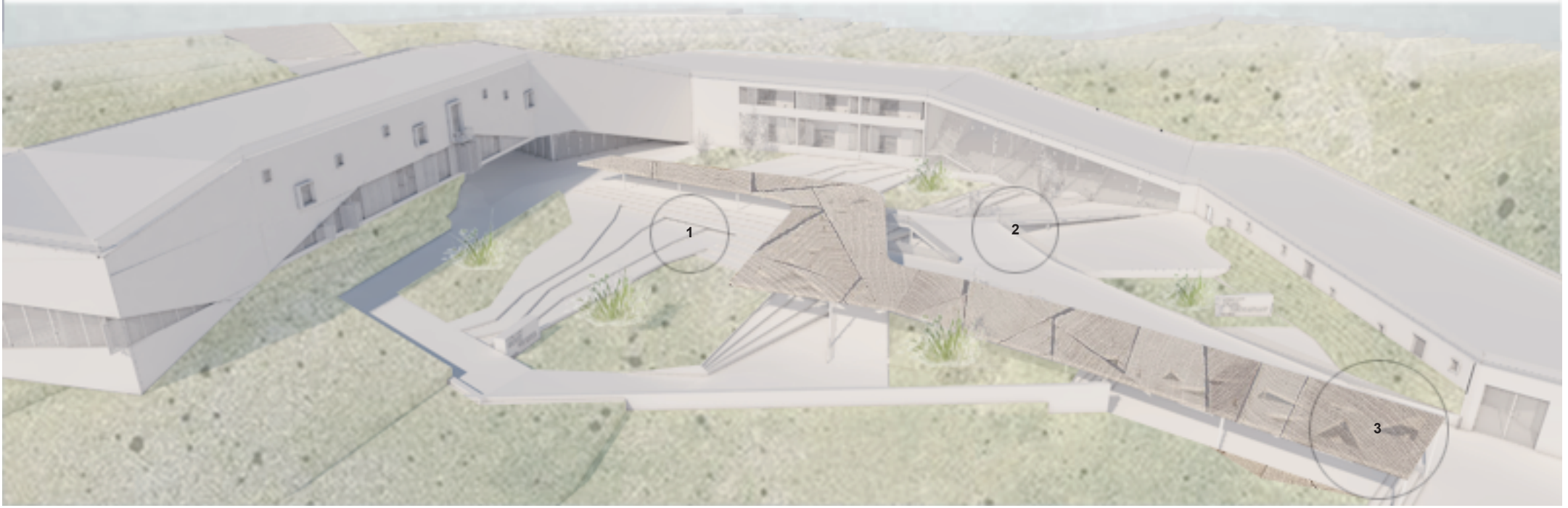


Architecture en Pierre Volvic

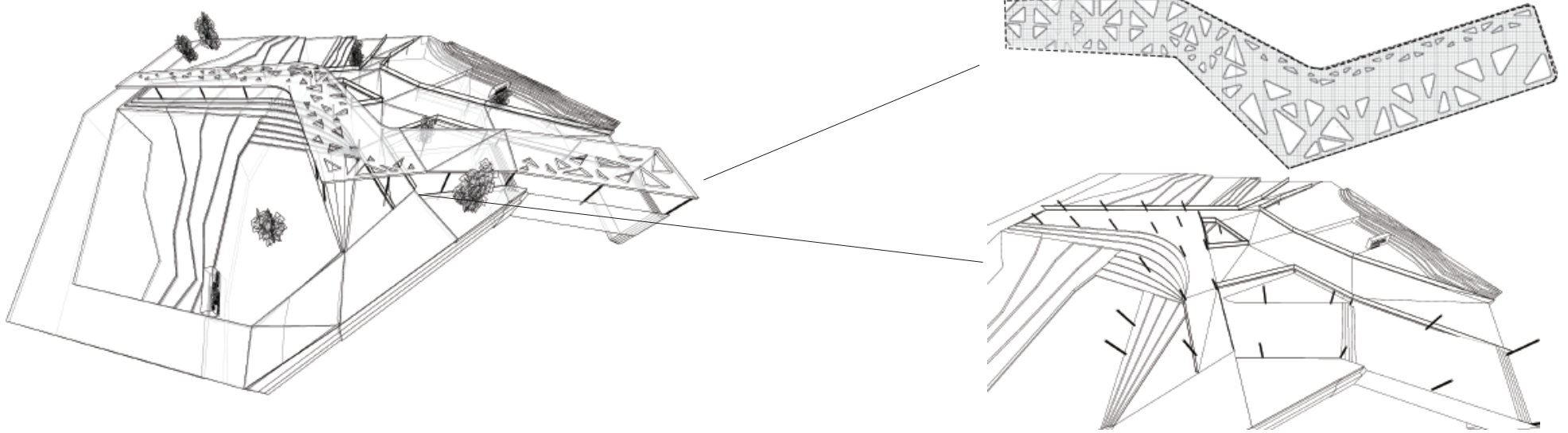


Architecture en Bois





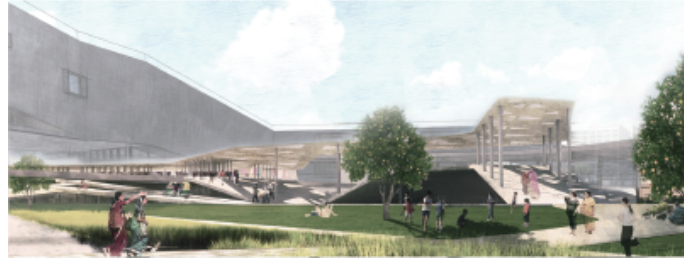
Respecter de la form de l'architecture



1 - Suivre les courbes de niveaux



2 - Passerelle piétonne suspendue



3 - Lumière du soleil à travers la couverture



Panorama vers l'Nord de la Gare



Si Proche, Si Loin

Habiter au pied du Puy-de-Dôme: Conception entre hôtel et culture en face de la gare du Panoramique des Dôme

D - CCA-PFE13 Projets, prospective et villes européennes
E.LOCICERO / N.BELKADI / S.WACHTER / N. HANNACHI

JUILLET 2020
ENSAPLV
Wenxi LI