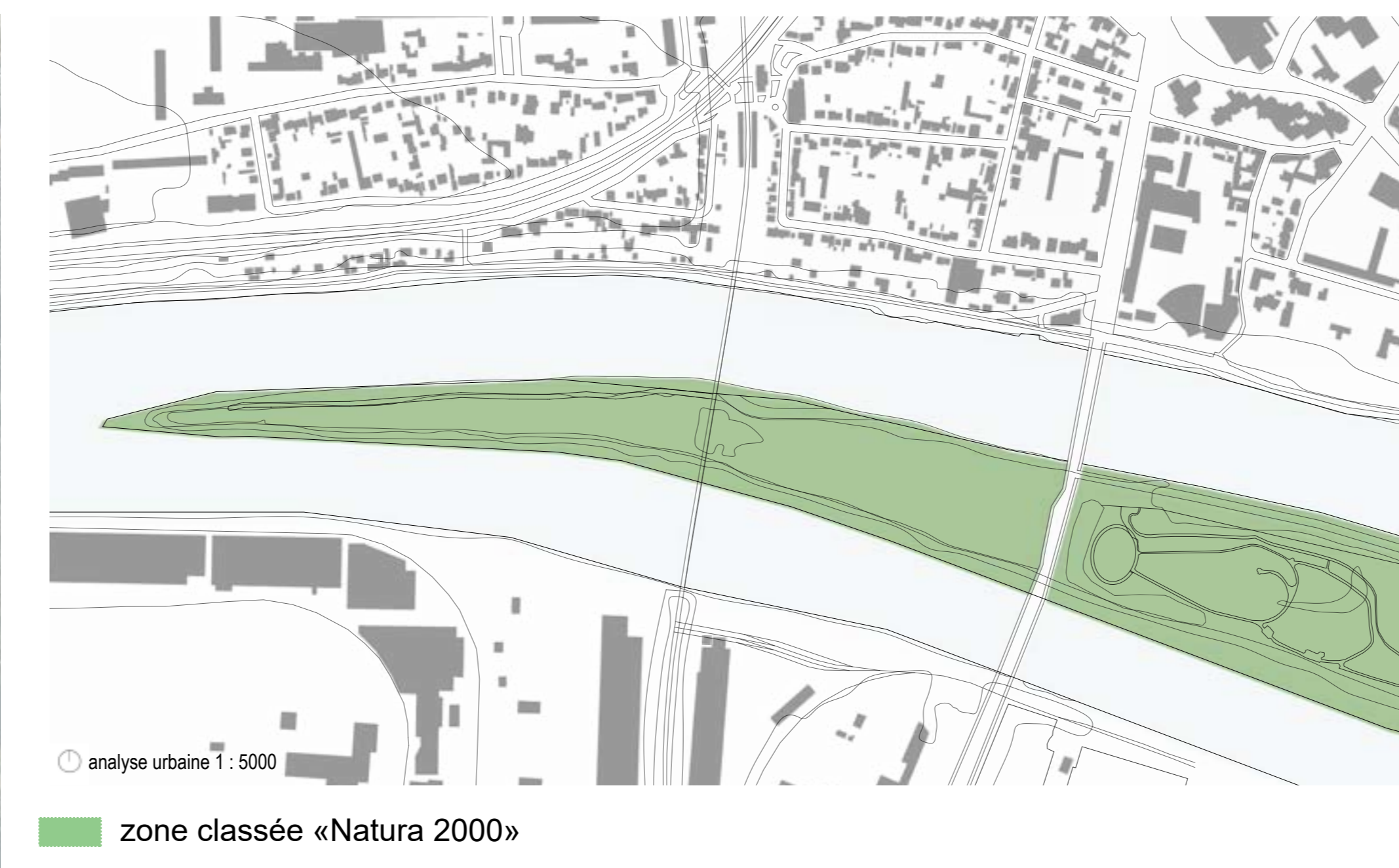


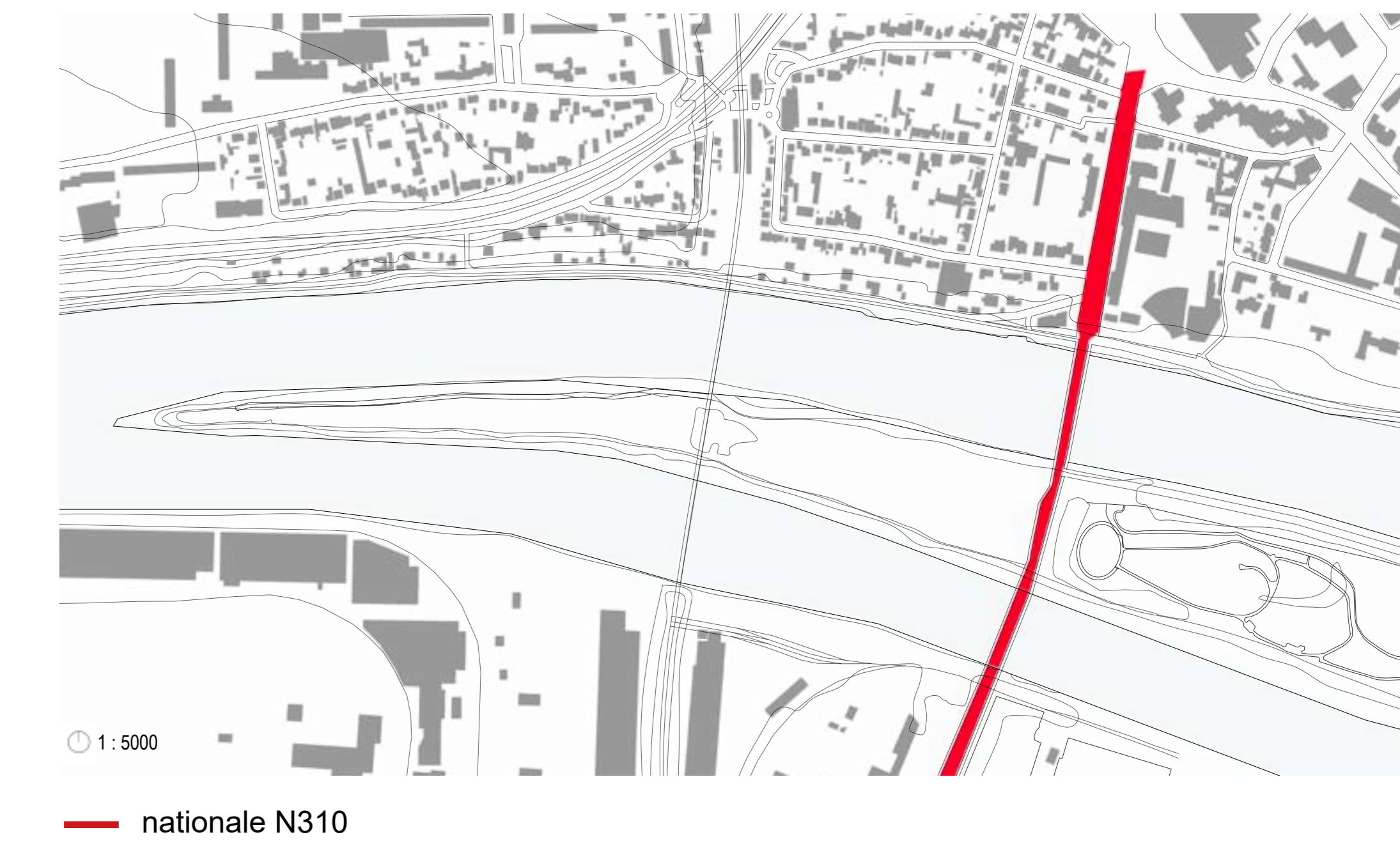
...classée «Natura 2000»



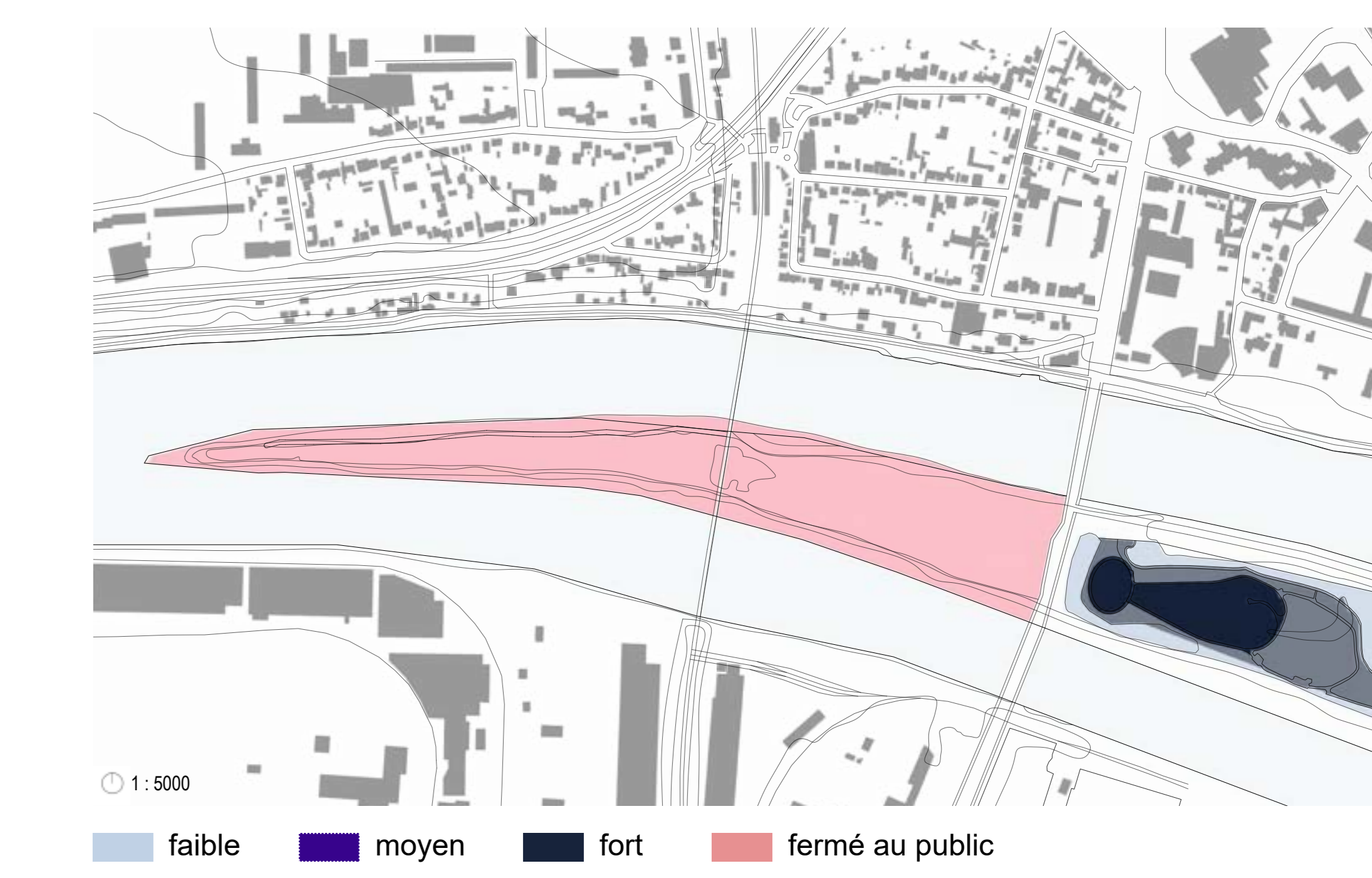
...à la topographie variable



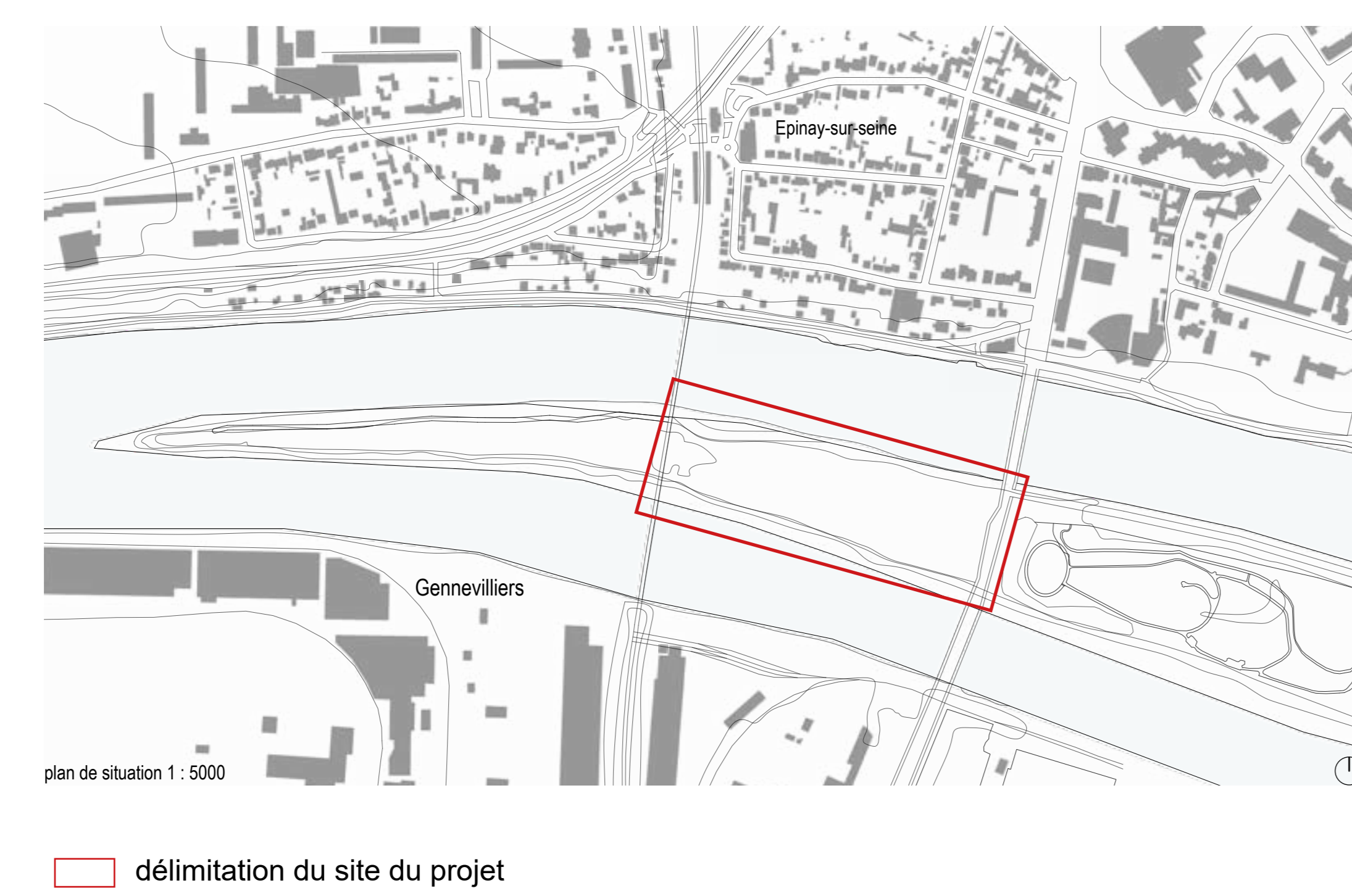
...coupée par la nationale,



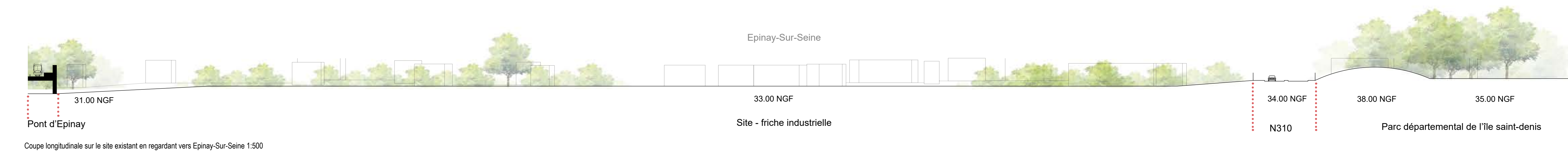
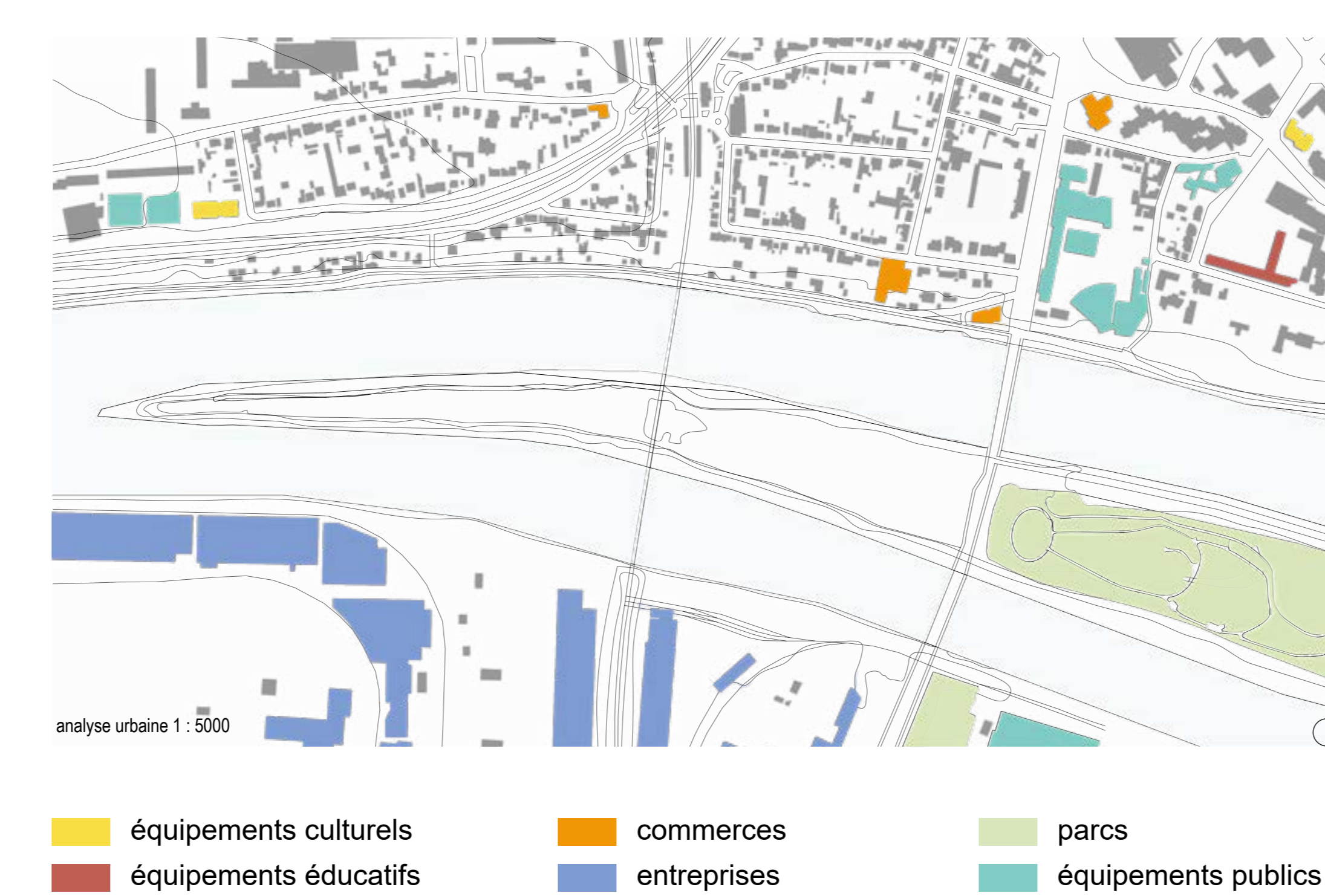
...de fréquentation variable



une friche industrielle...



...dans une zone urbaine



LES ENJEUX

LES ACTEURS

L'écologie

Favoriser la **continuité** des trames vertes, bleue et brune,

Regénérer les sols et restaurer les berges,

Créer des conditions favorables au développement de la **biodiversité** en milieu urbain

La recherche scientifique

Améliorer la **connaissance** des sols urbains

Mettre en place des solutions innovantes de **restauration** des sols inertes

La société

Permettre aux **citoyens** de s'approprier un espace naturel en milieu urbain

Développer un nouveau **lieu d'éducation** autour de la biodiversité et l'environnement

L'économie

Mettre en place des activités créatrices **d'emploi** liées à l'environnement et la biodiversité

Le Phares

Pôle d'Hospitalité aux Activités à Rayonnement Ecologiques et Solidaire mesurant les impacts économiques et sociaux du projet

Halage

Ensemble d'associations en faveur de la sensibilisation populaire à l'environnement et de la création d'emploi

Le 6B

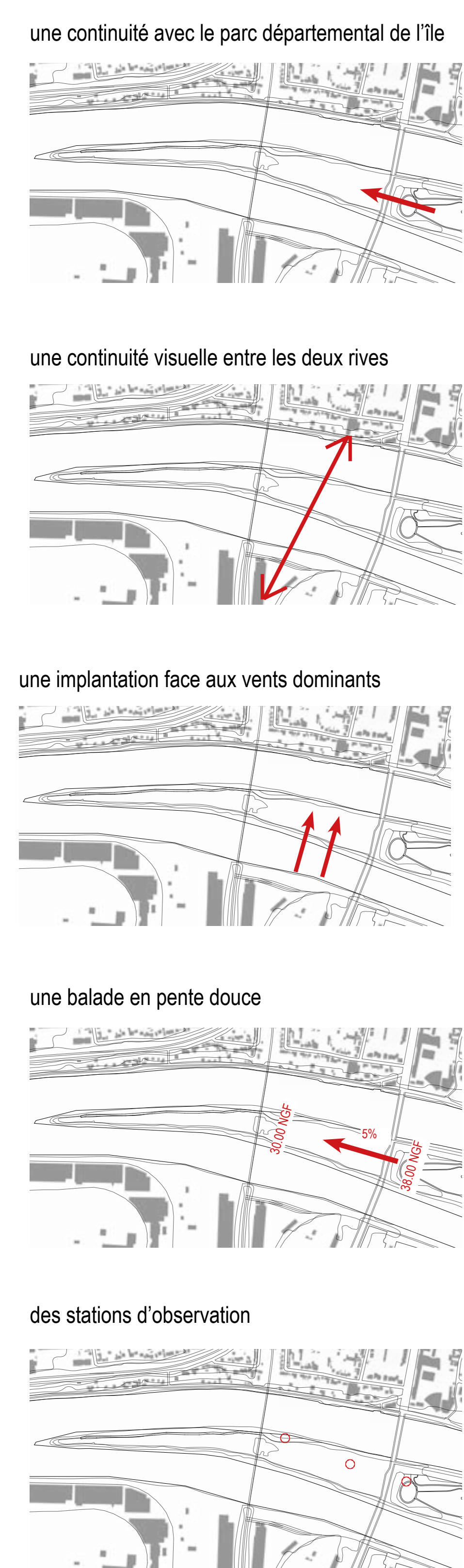
Espace culturel pluridisciplinaire s'occupant de l'accueil et la sensibilisation du public

Lams - Panorama - Ekolog

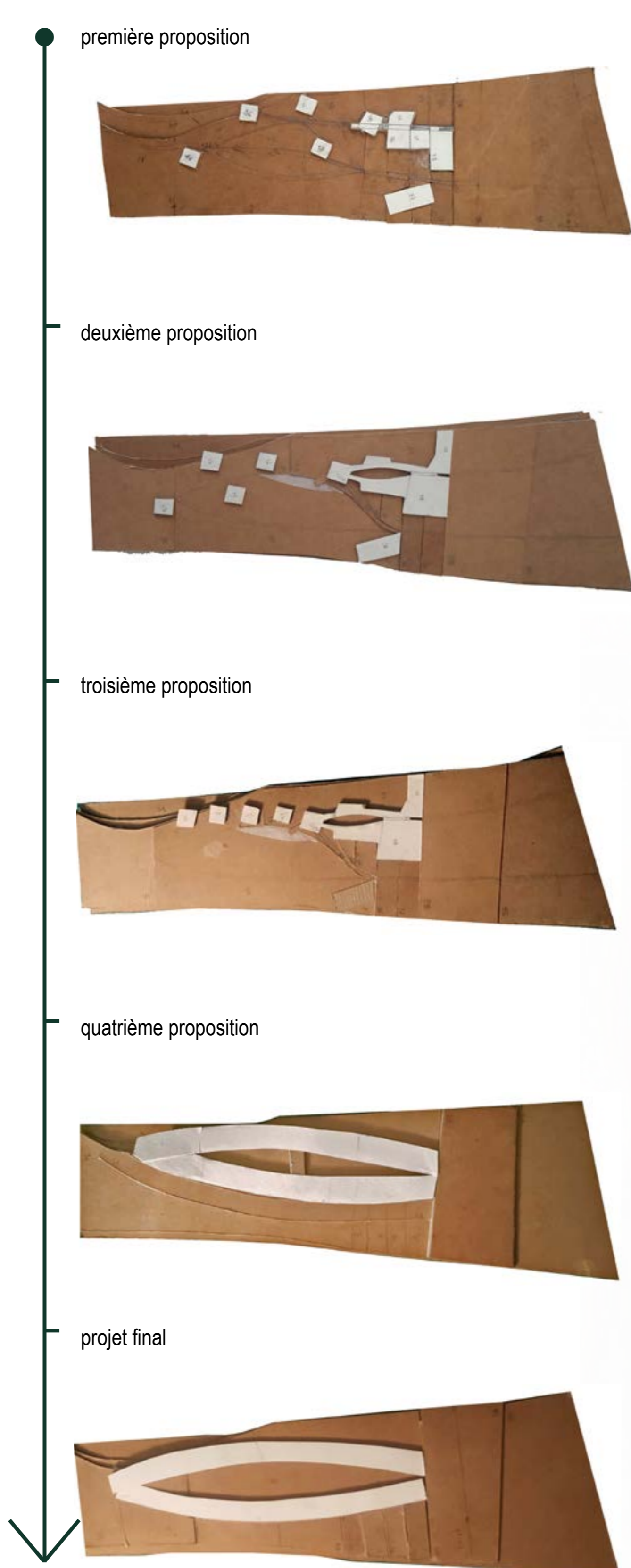
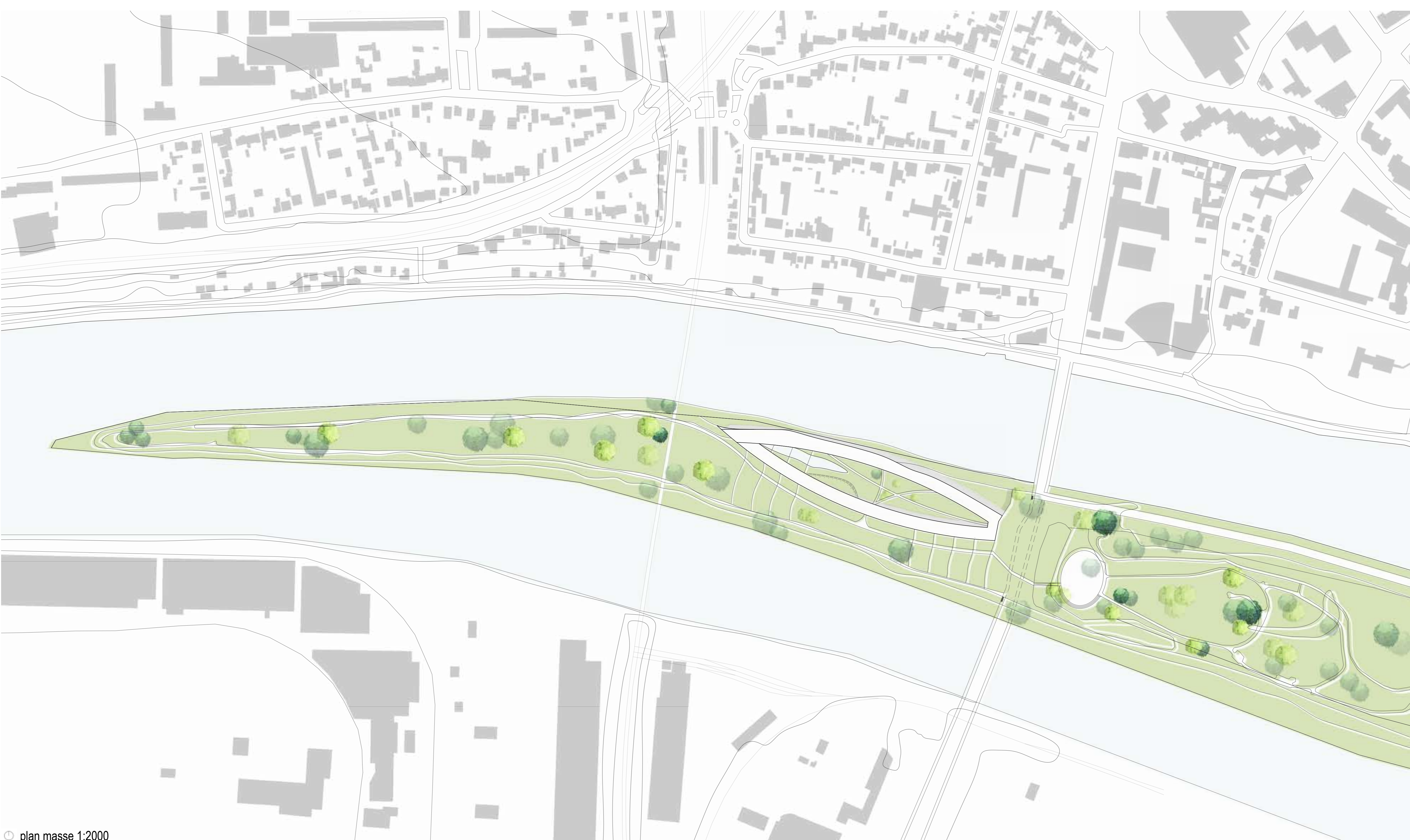
Laboratoires scientifiques étudiant la régénération des sols et de la biodiversité

Anima - Aquasylla

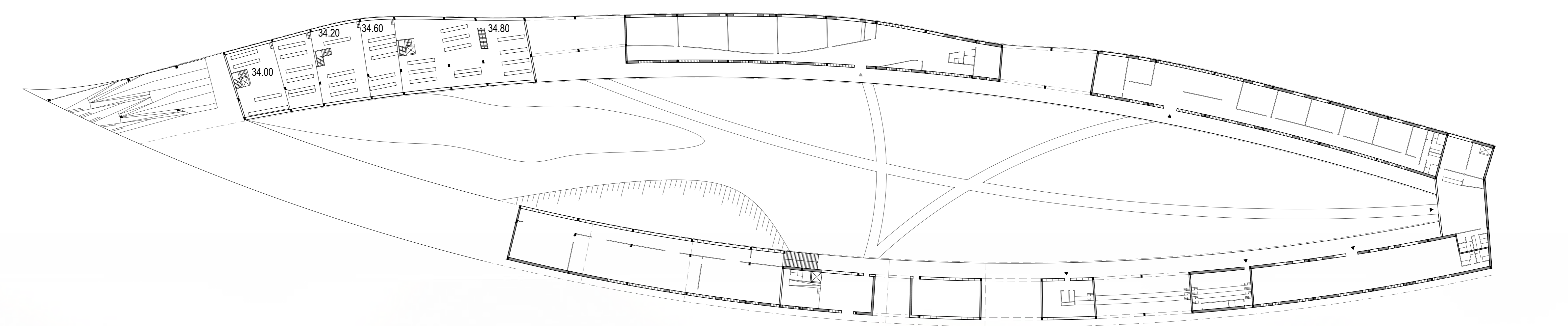
Association et entreprise gérant les ripisylves du site



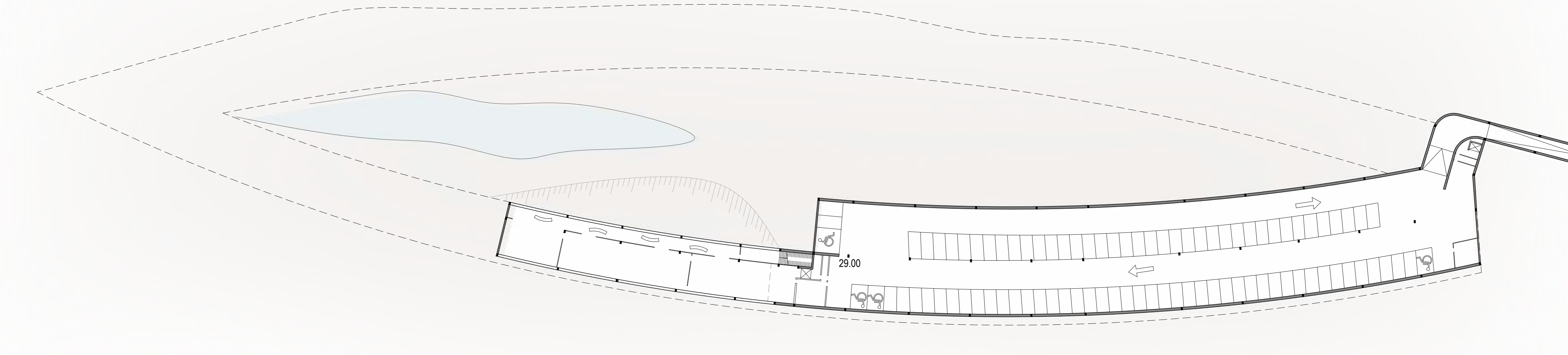
Intentions Insertion urbaine



Evolution du projet en maquettes 1:2000

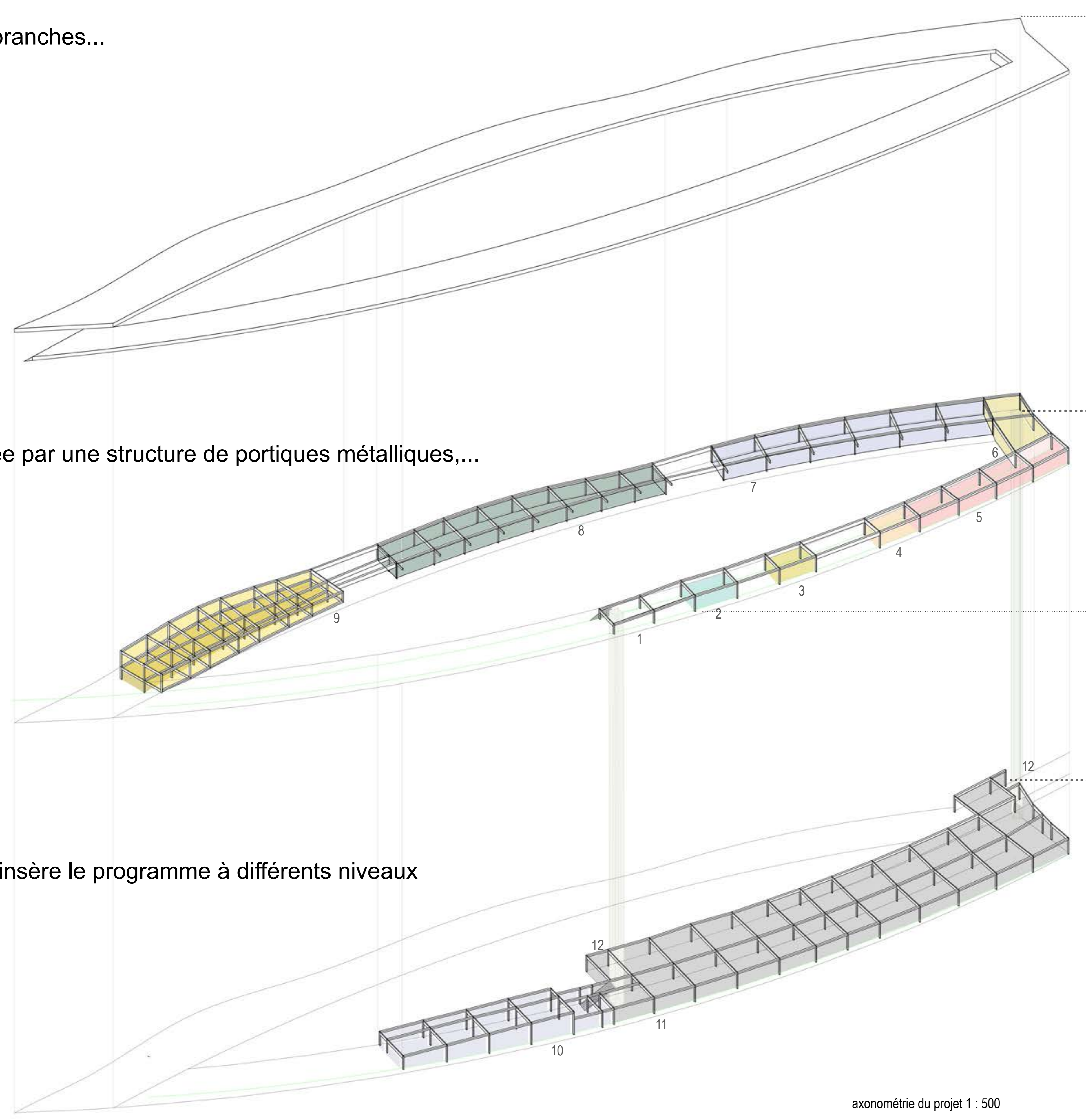


plan serres R+1 1:500



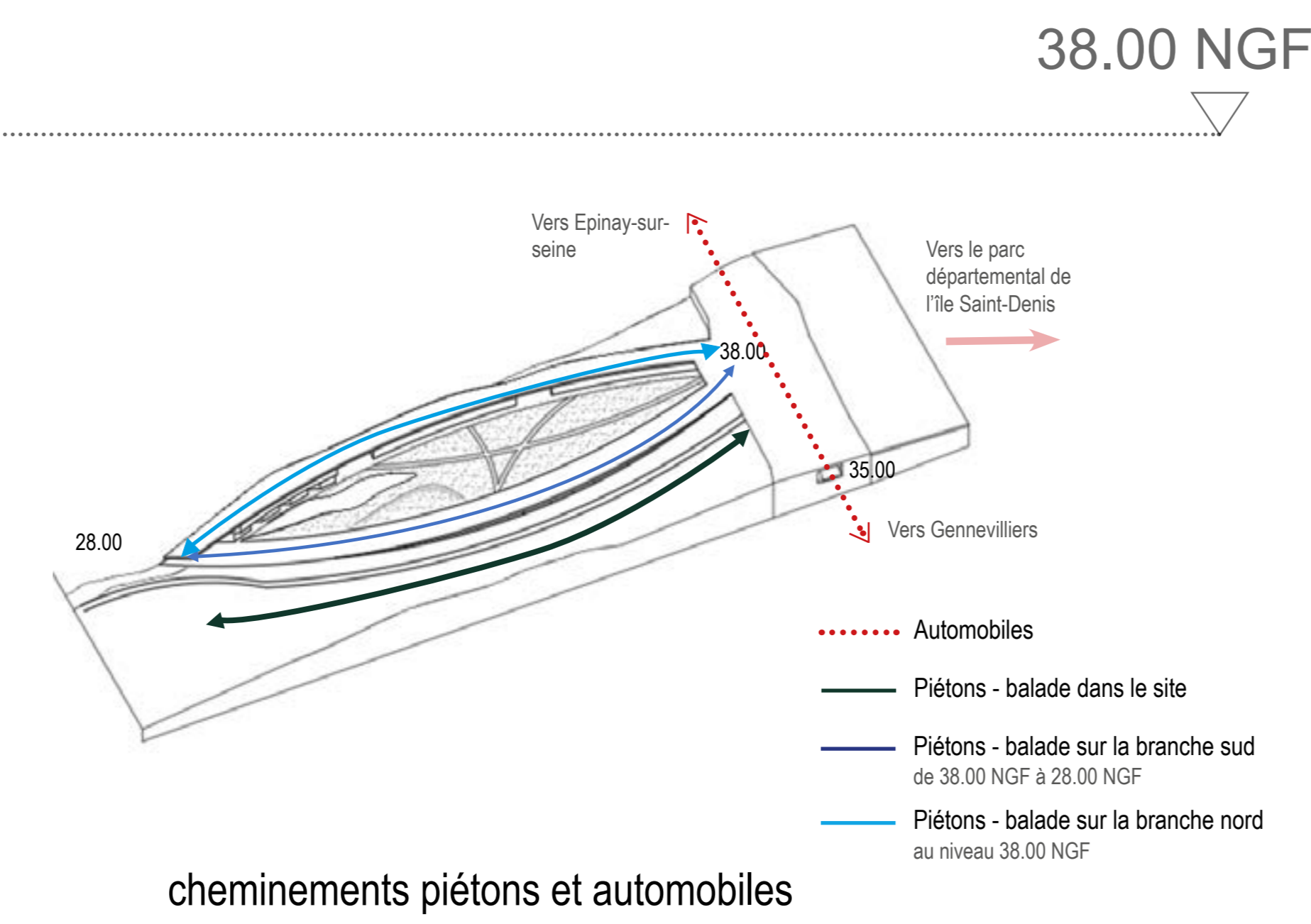
plan sous-sol 1:500

Deux branches...



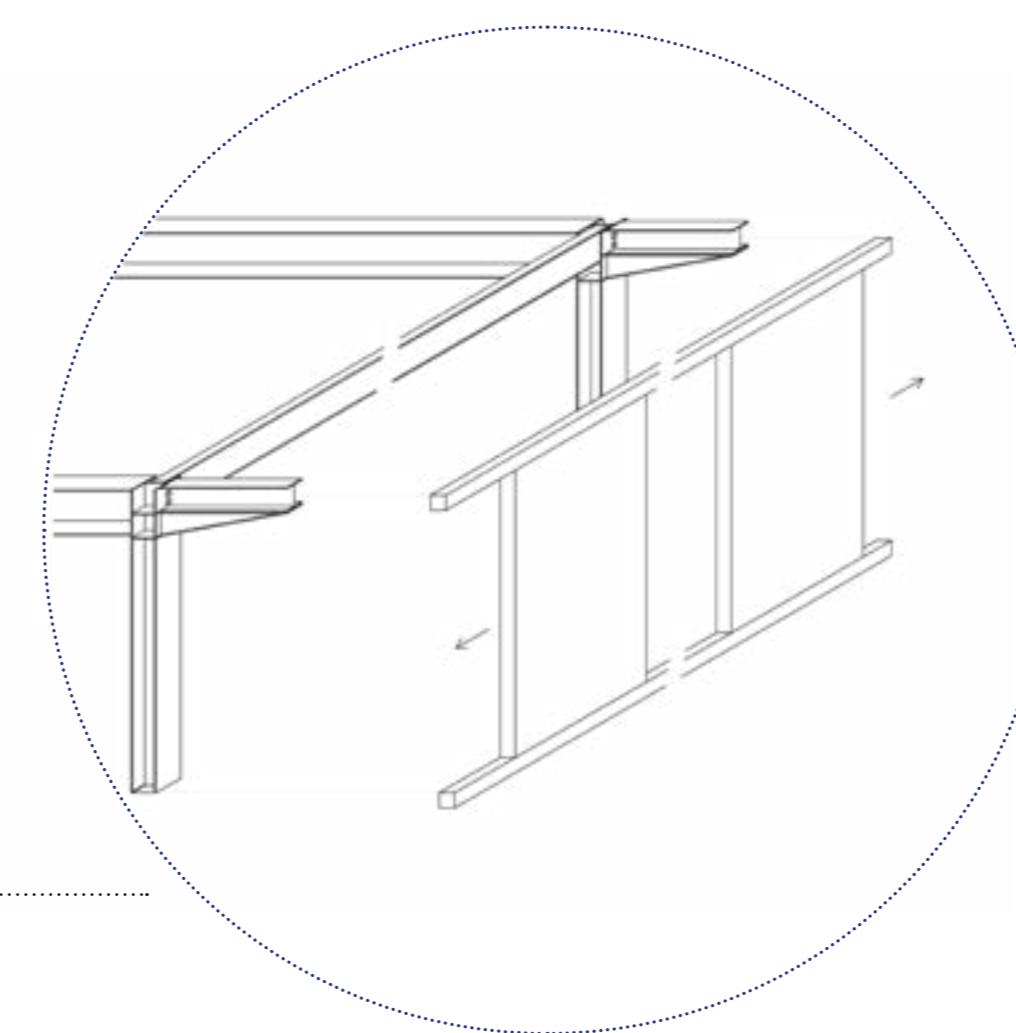
...portée par une structure de portiques métalliques,...

...où s'insère le programme à différents niveaux



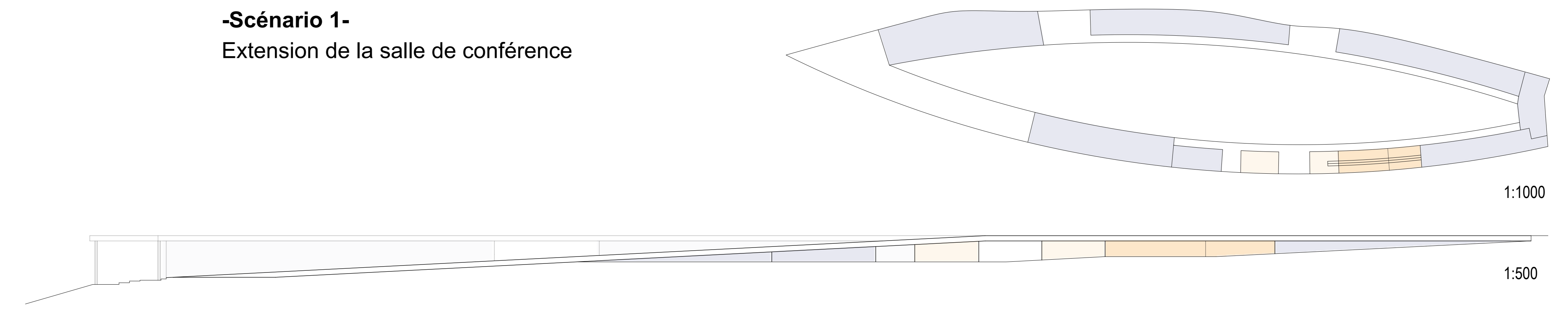
cheminements piétons et automobiles

Une flexibilité d'agencement

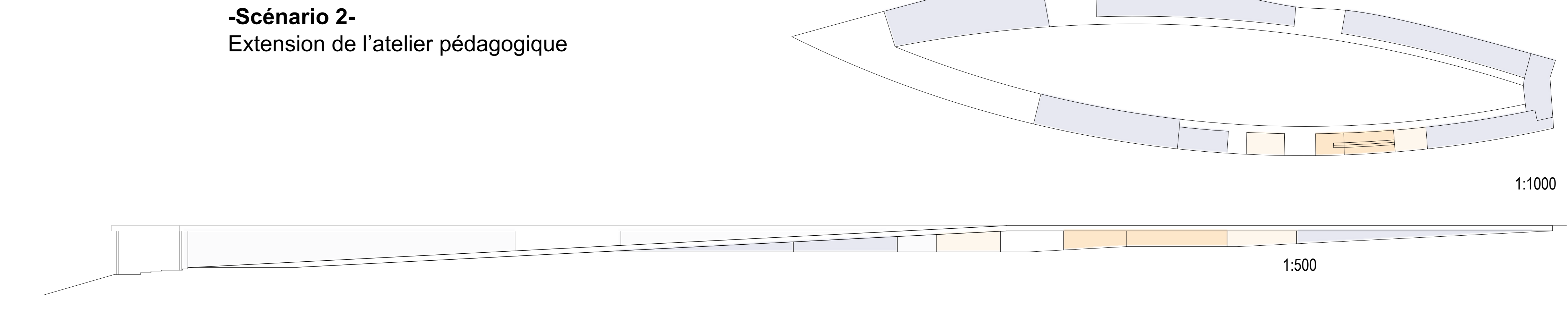


Liaison structure-cloison mobile

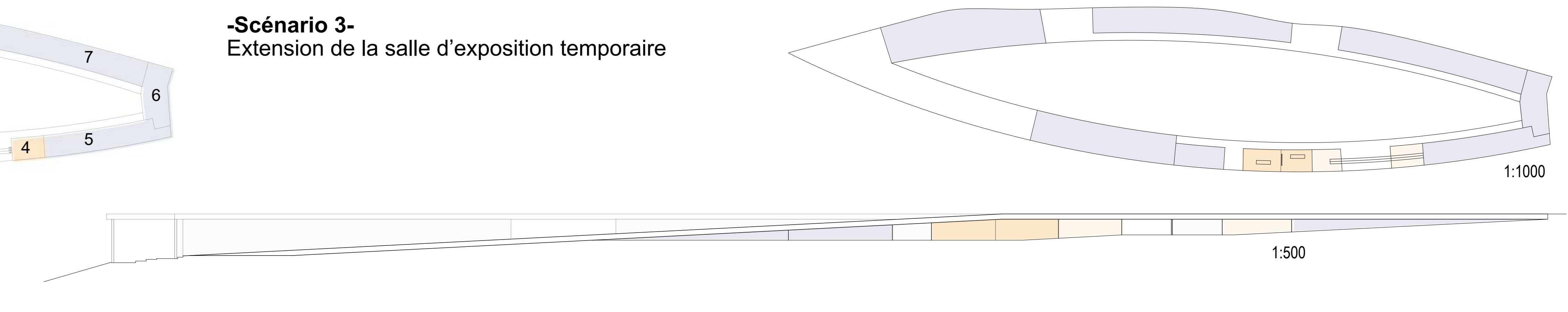
-Scénario 1-
Extension de la salle de conférence



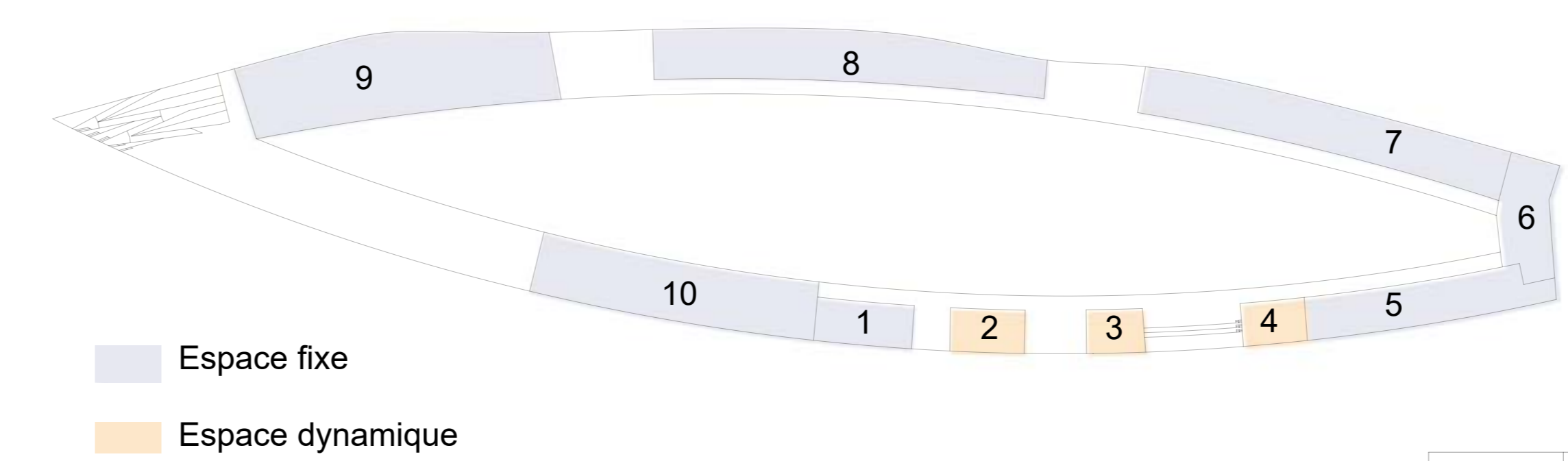
-Scénario 2-
Extension de l'atelier pédagogique



-Scénario 3-
Extension de la salle d'exposition temporaire

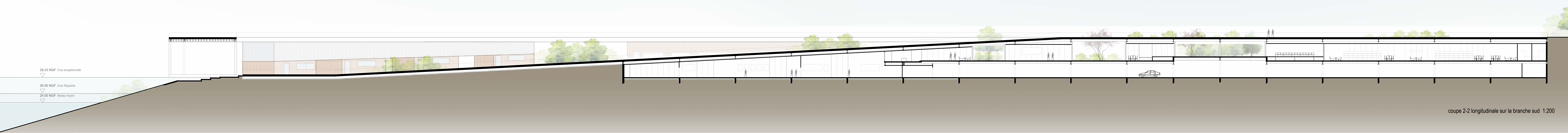
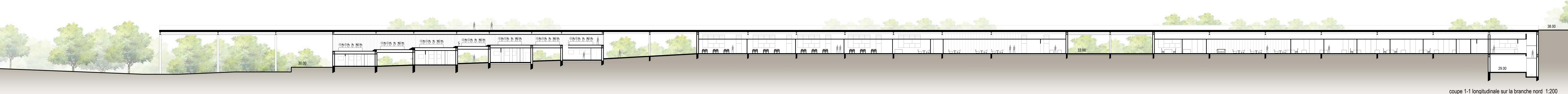


- 1. Accueil
- 2. Exposition temporaire
- 3. Ateliers pédagogiques
- 4. Salle de conférences
- 5. Bibliothèque
- 6. Restauration
- 7. Centre de recherche
- 8. Centre de formation
- 9. Serres
- 10. Exposition permanente
- 11. Parking
- 12. Accès verticaux

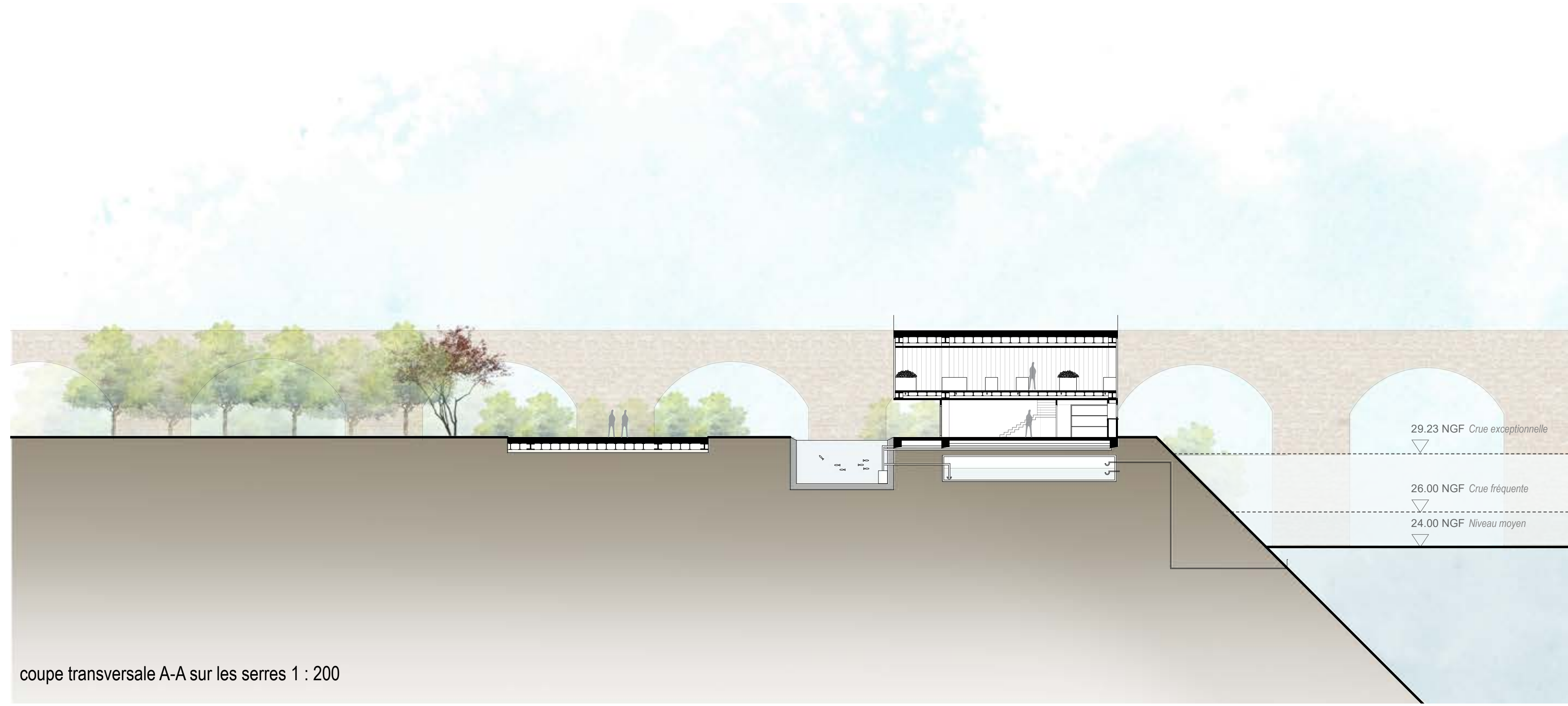


Localisation des espaces fixes et dynamiques dans le projet 1 : 1000

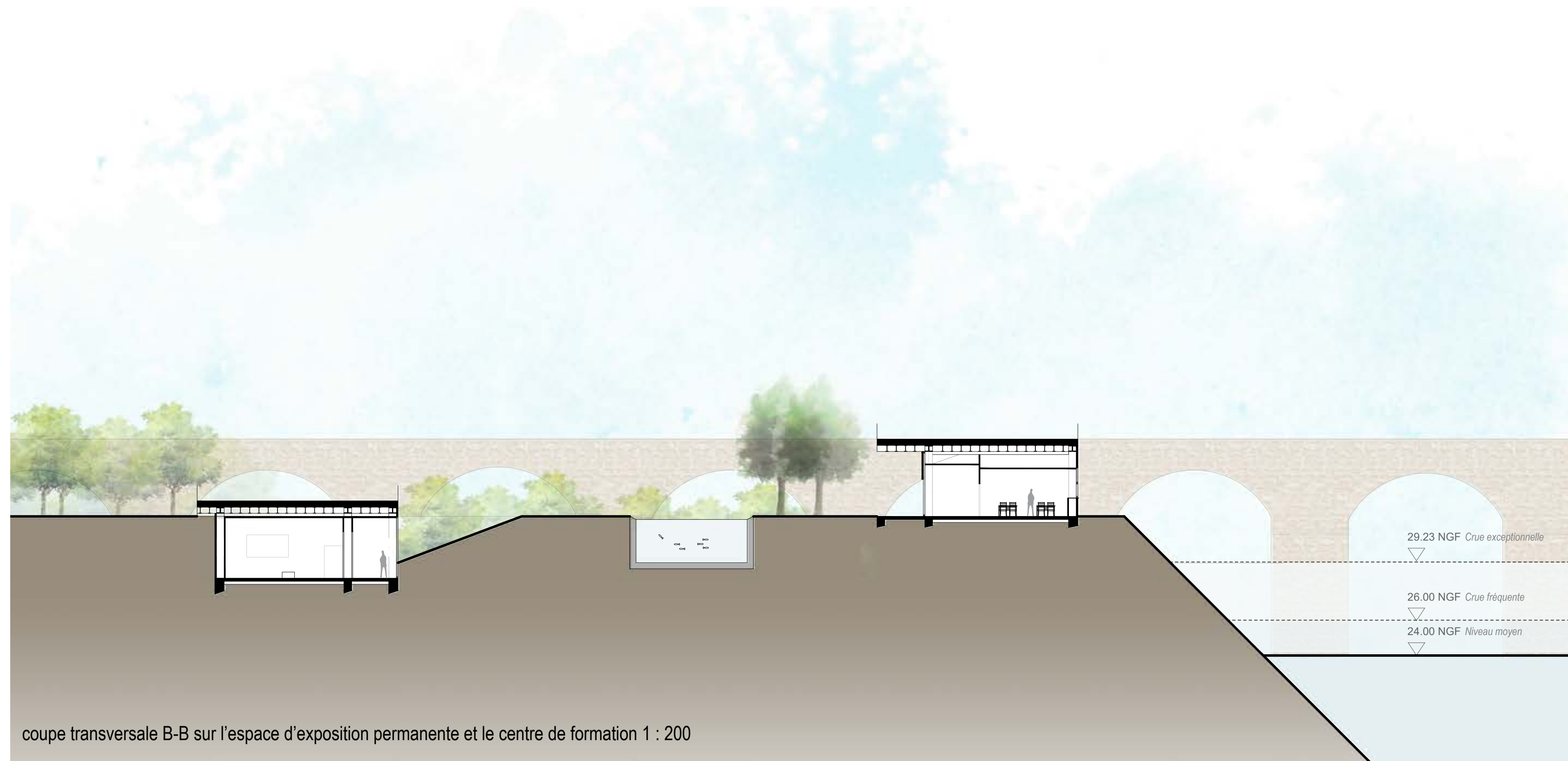
axonométrie du projet 1 : 500



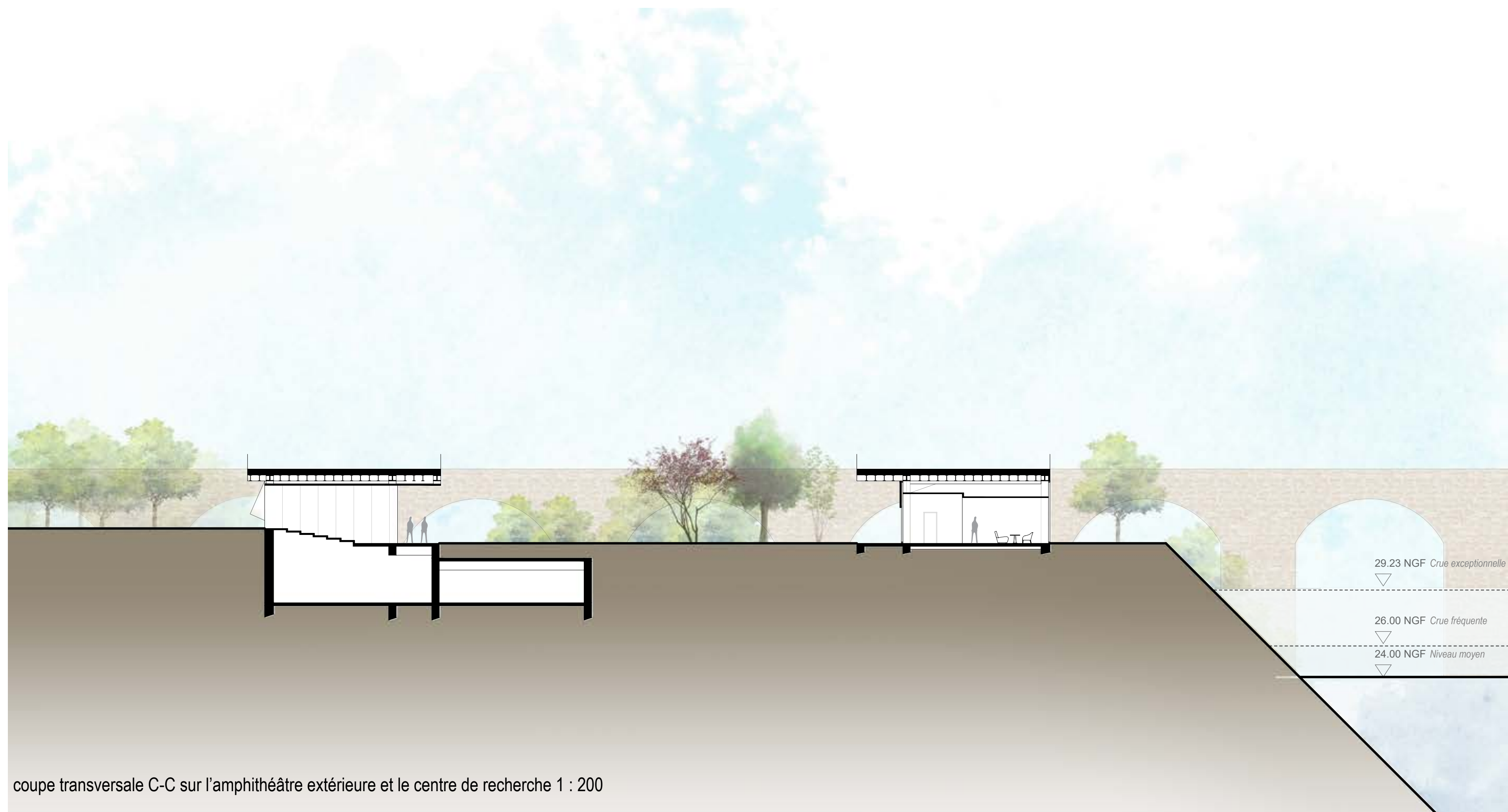
Une fin de parcours entre le patio et la seine



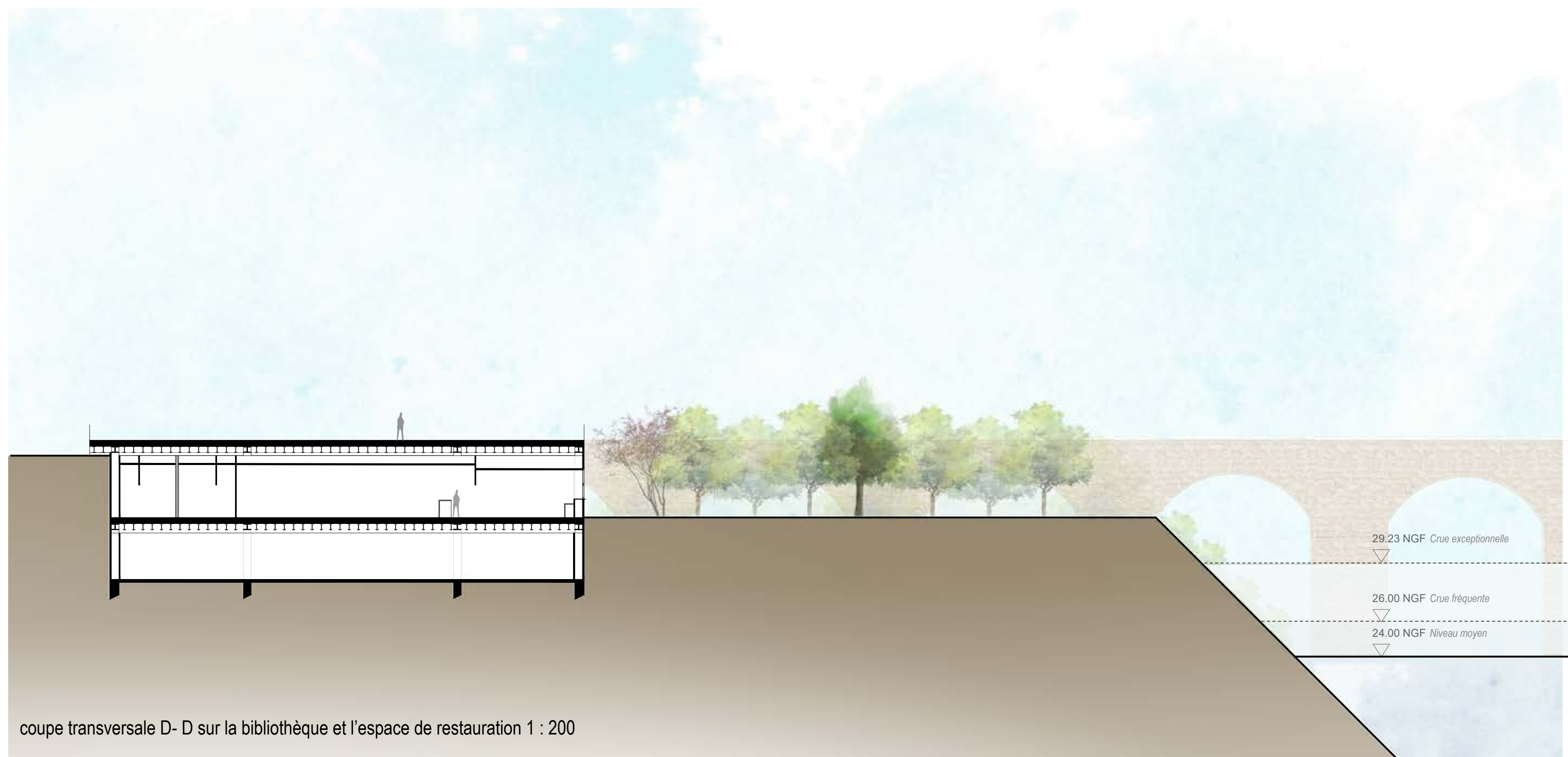
La biodiversité en exposition permanente

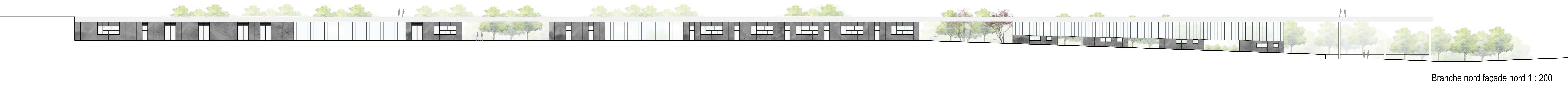


Un amphithéâtre extérieur

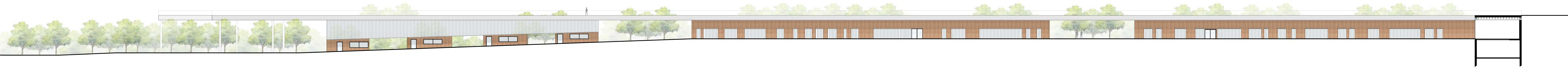


Une vue du haut des branches

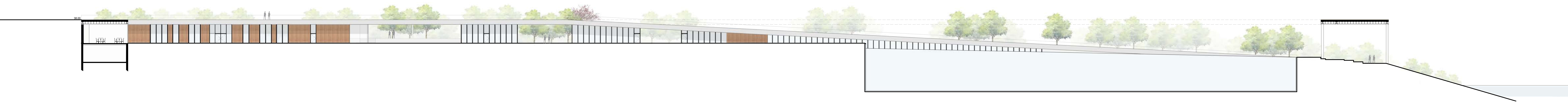




Branche nord façade nord 1 : 200



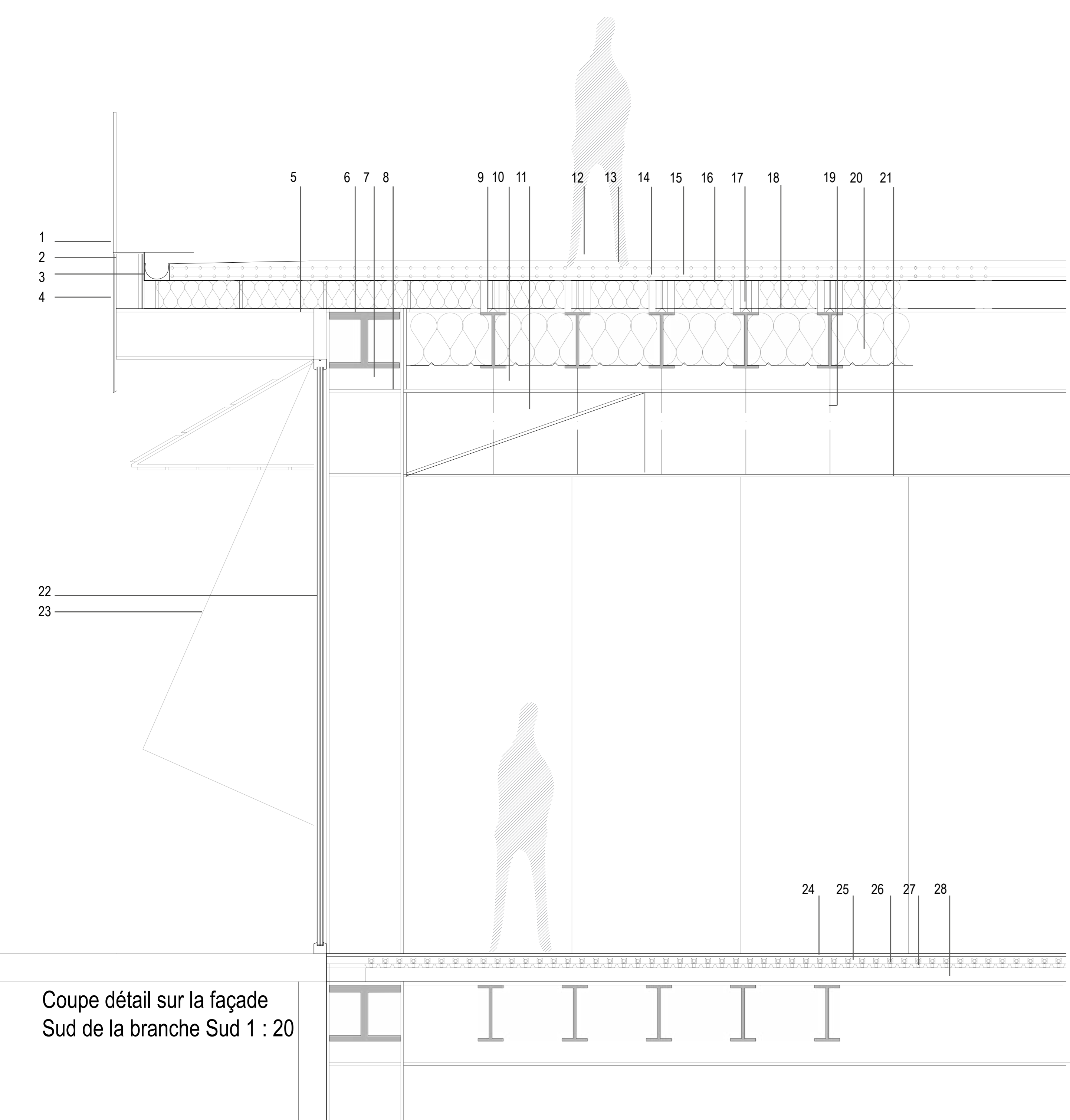
Branche nord façade sud 1 : 200



Branche sud façade nord 1 : 200



Branche sud façade sud 1 : 200



Retour de toiture

1. Garde corps en verre, ep = 20mm
2. Acrotère métallique IPE 180
3. Gouttière
4. Couvertine

Structure porteuse

5. Poutre secondaire portant la toiture en débord IPE 400
6. Poutre secondaire IPE 400
7. Poteau IPE 550
- 8 Raidisseurs
9. Poutrelle secondaire
10. Poutre principale IPE600
11. Jarret

Toiture

12. Dalle béton 140mm
13. Treillis métallique
14. Bac acier
15. Etanchéité
16. Isolant en laine de roche 200mm
17. Connecteur
18. Pare vapeur

Faux plafond

19. Suspente métallique
20. Isolant en laine de roche 40mm
21. Plaque de plâtre BA13

Façade

22. Cloison vitrée coulissante
23. Brise soleil horizontal pliable

Plancher chauffant

24. Parquet 20mm
25. Dalle désolidarisée
26. Tube RAU PER Ø20mm
27. Treillis métallique double
28. Dalle béton 100mm

