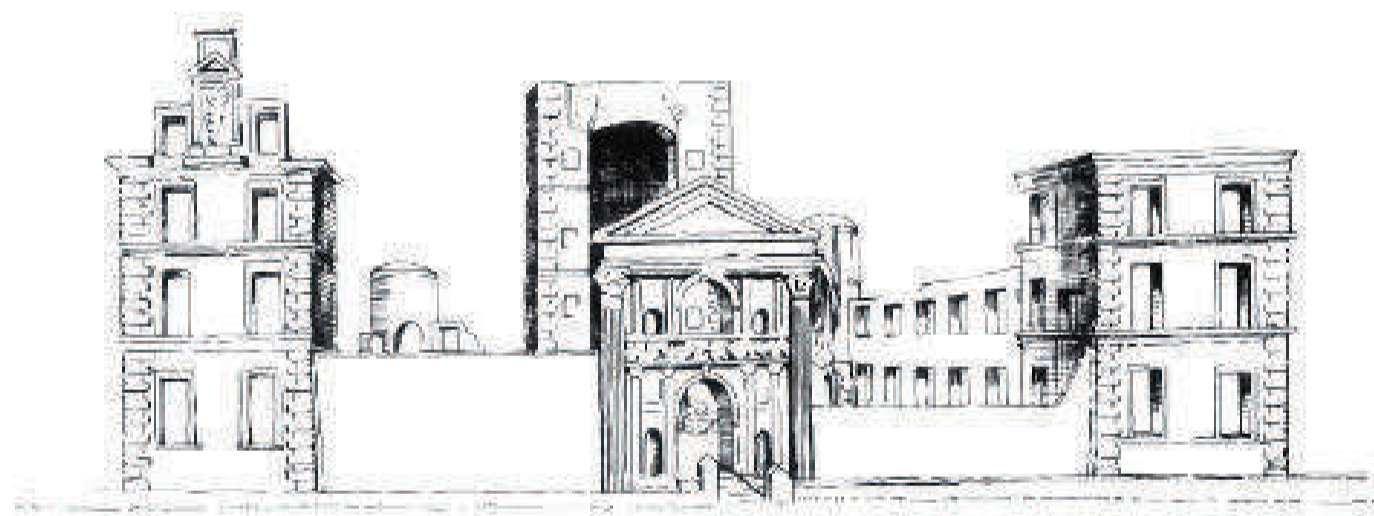


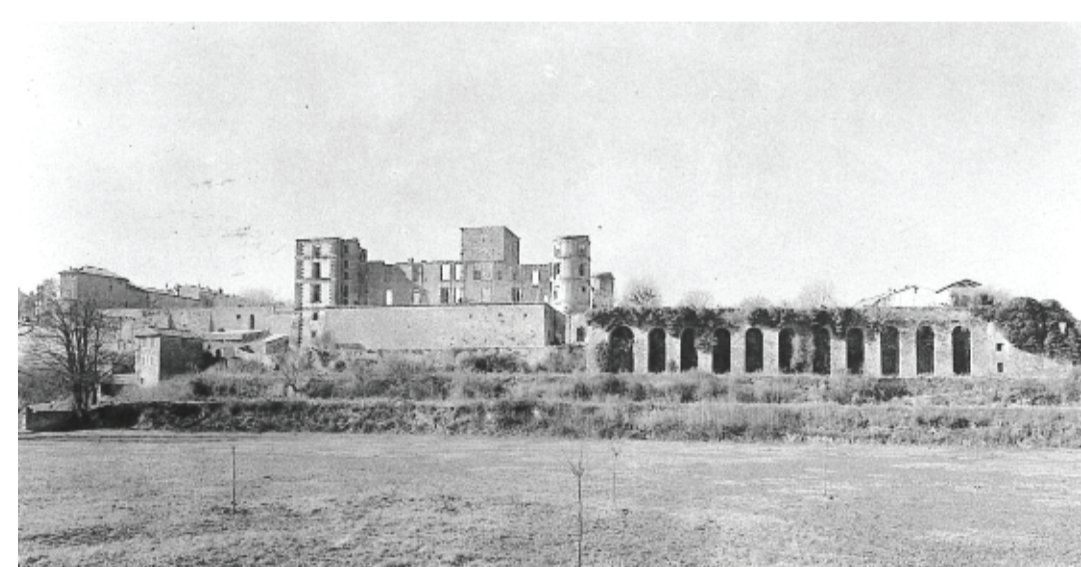
ESPACE OUVERT  
POUR VOUS



Chef d'œuvre de la Renaissance en Provence, le château de la Tour d'Aigues est situé au pied des Monts du Lubéron, dans le Vaucluse.



Ce château est bâti sur les fondations d'un édifice médiéval. Il constitue le témoignage de l'architecture privée de la Renaissance. Ce bel édifice eut l'honneur de recevoir Catherine de Médicis, en 1574. Partiellement endommagé par un incendie en 1780, puis détruit par les révolutionnaires, les façades du château offrent des proportions étonnantes. Son plan initial est inspiré des grands châteaux d'Île de France : cour carrée entourée par trois ailes et deux pavillons symétriques, et fermée par une galerie percée d'un portail triomphal. Aujourd'hui propriété du département du Vaucluse, le château est géré par la mairie de la Tour d'Aigues depuis 2017. Le lieu, dédié à la vie culturelle et associative, accueille désormais dans ses salles restaurées, un musée départemental des faïences et des expositions temporaires ainsi qu'un festival l'été.



### Rénovation du château de la Tour d'aigues



- ◆◆◆◆ Projet de liaison RD956 - RD120
- ■ ■ ■ Requalifier le centre de ville et les abords de l'Eze
- Centre du quartier
- ★ Le stade Yves Garcin à relocaliser
- ★ Rénovation du château

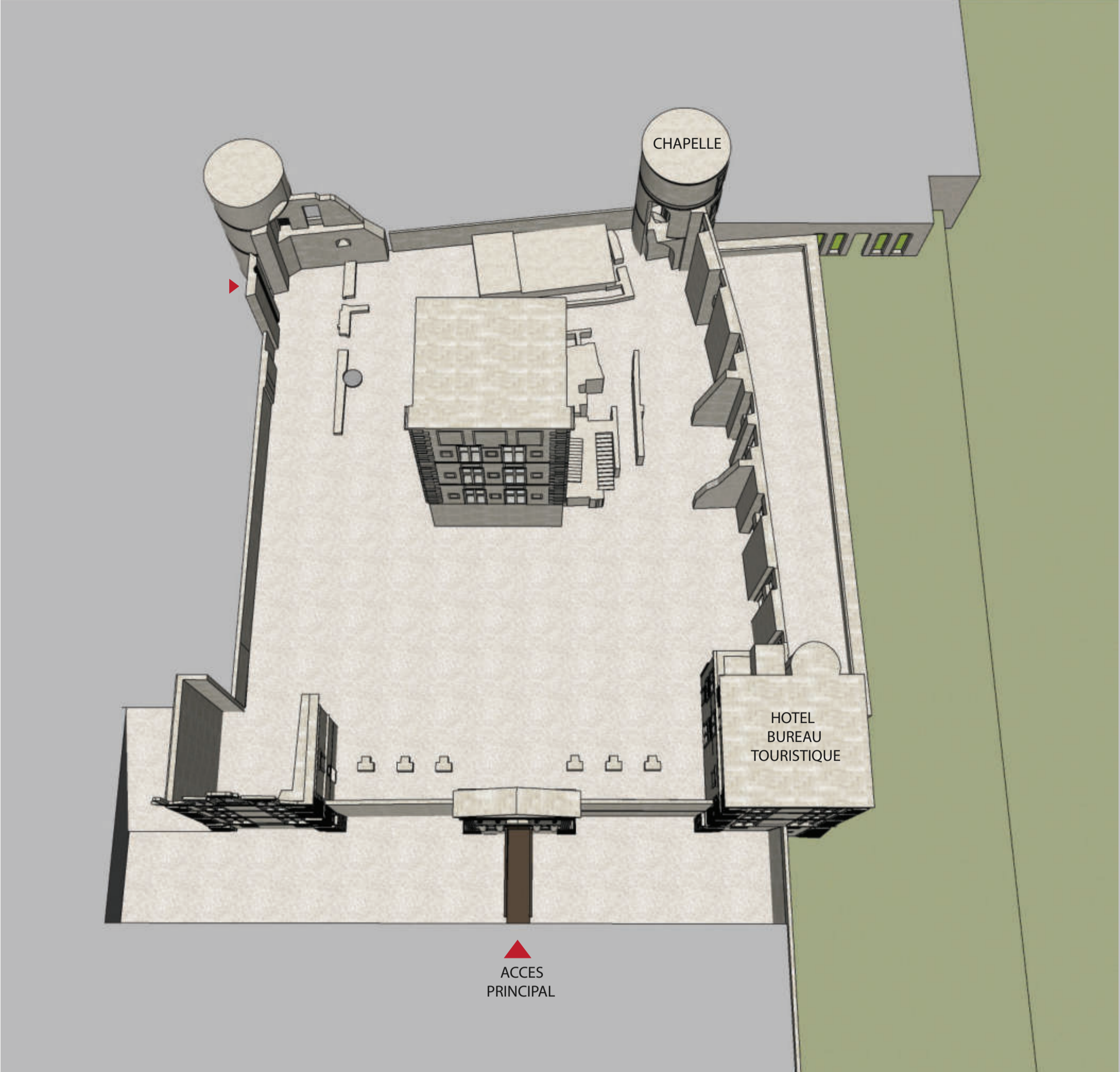


vue sur la vallée

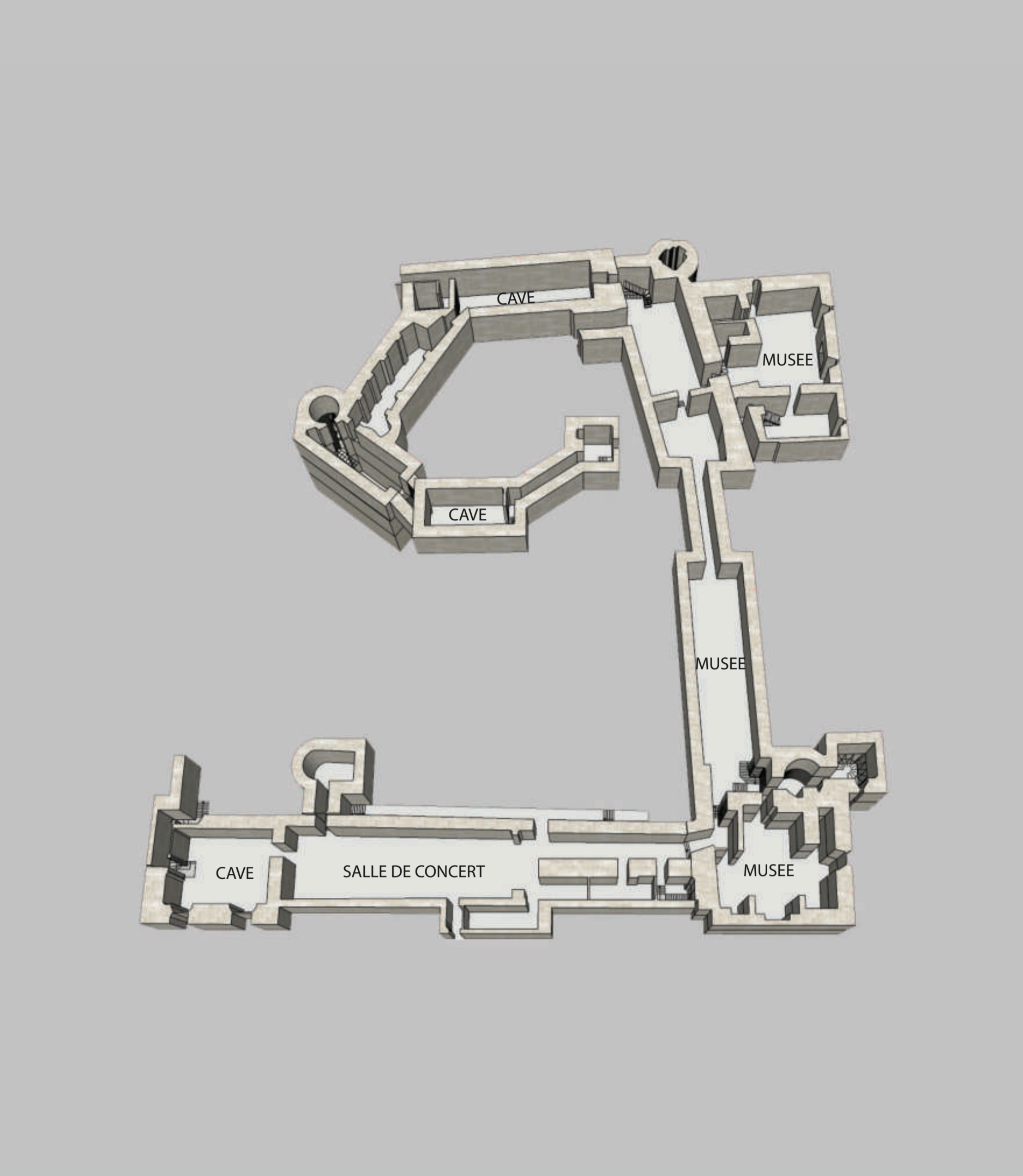




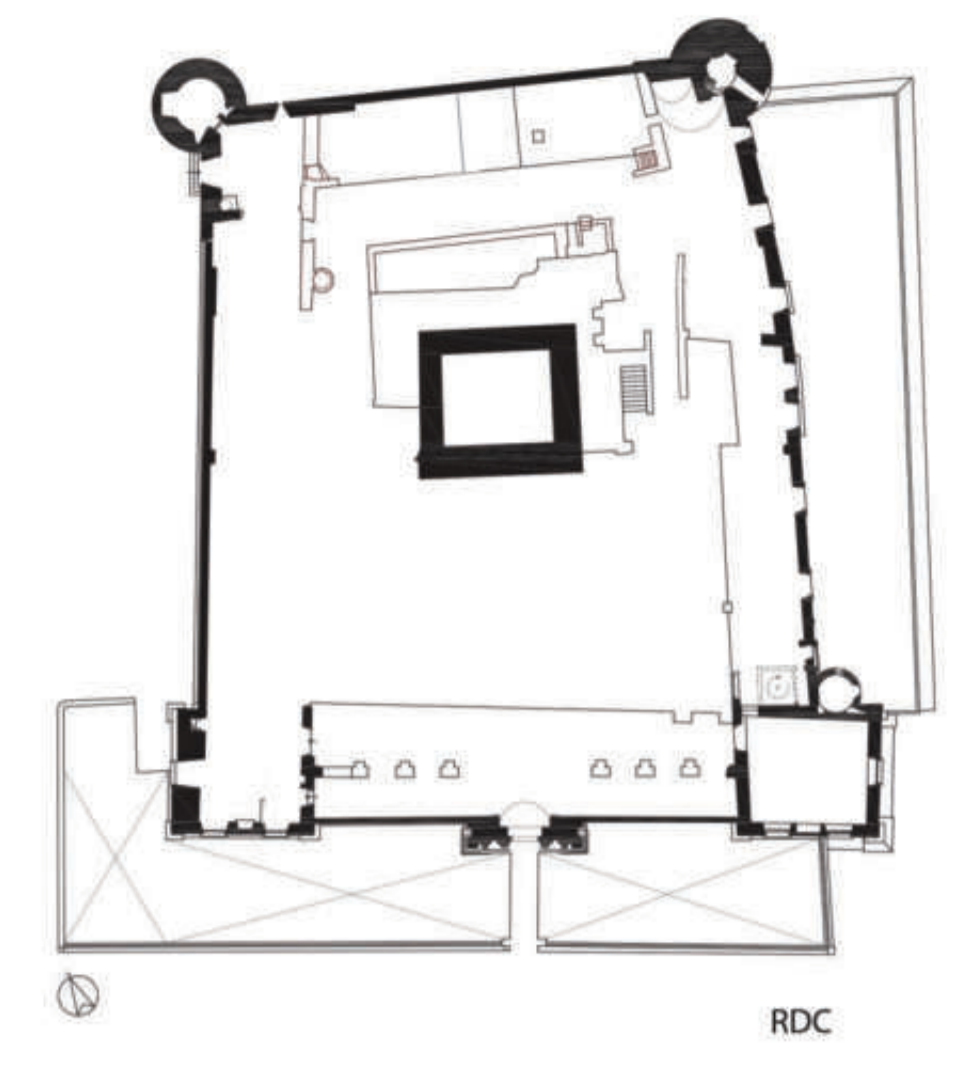
ETAT ACTUEL



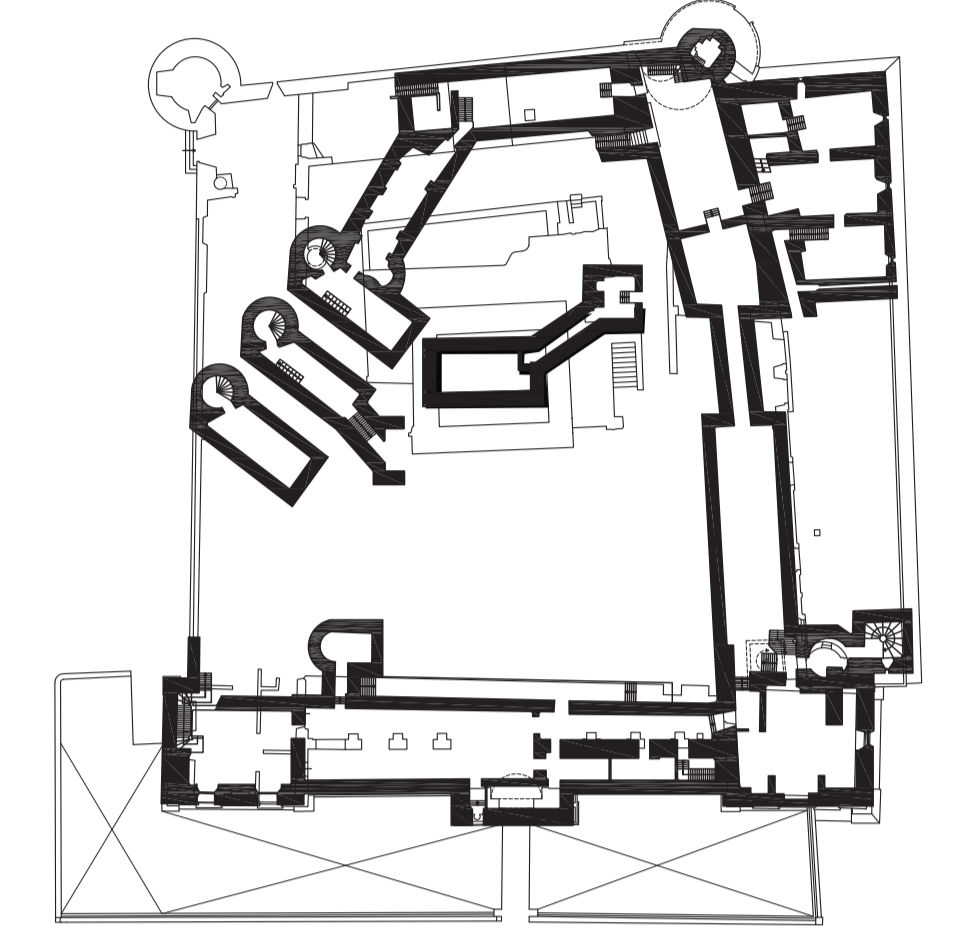
RDC



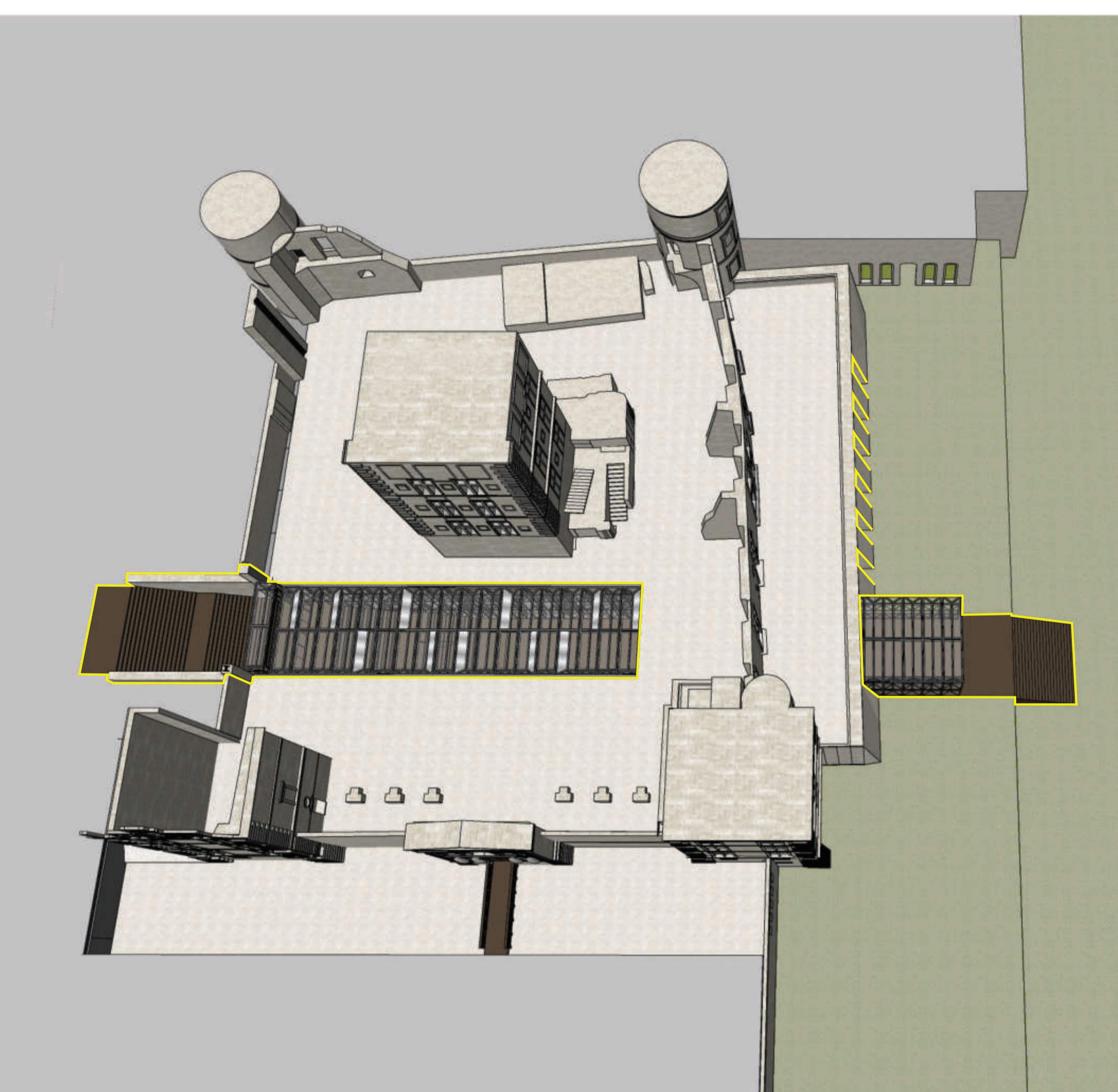
SOUS-SOL



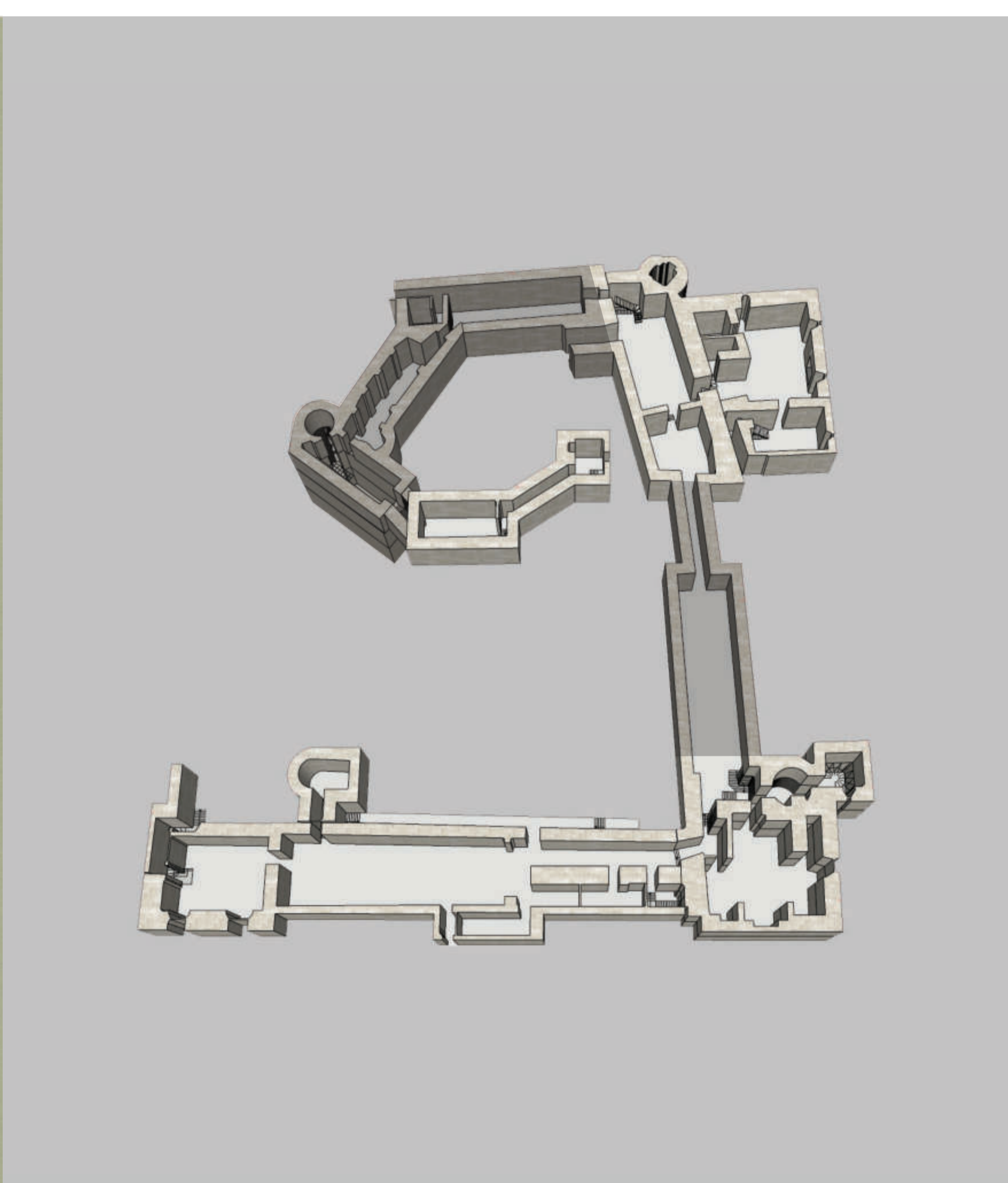
RDC



SOUS-SOL

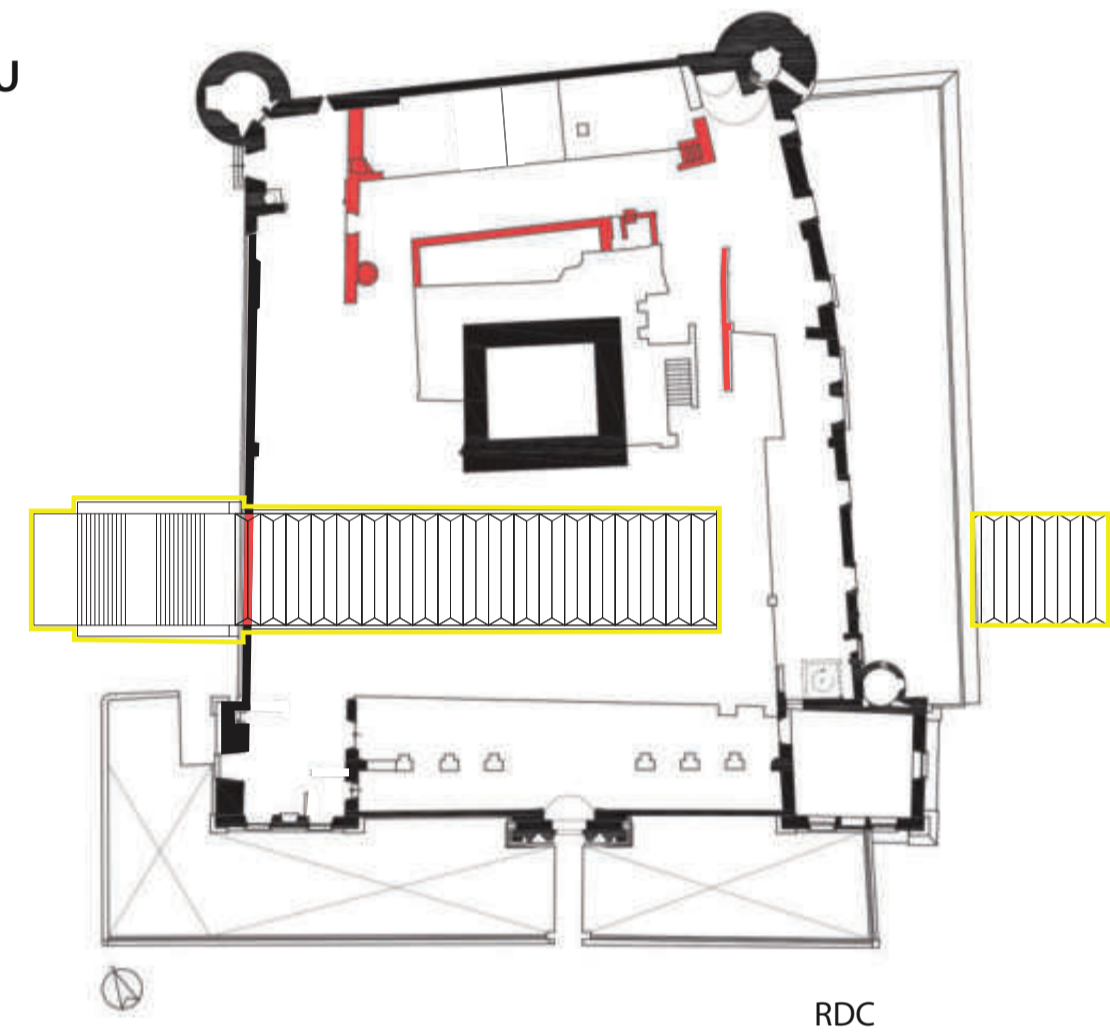


NOUVEAU

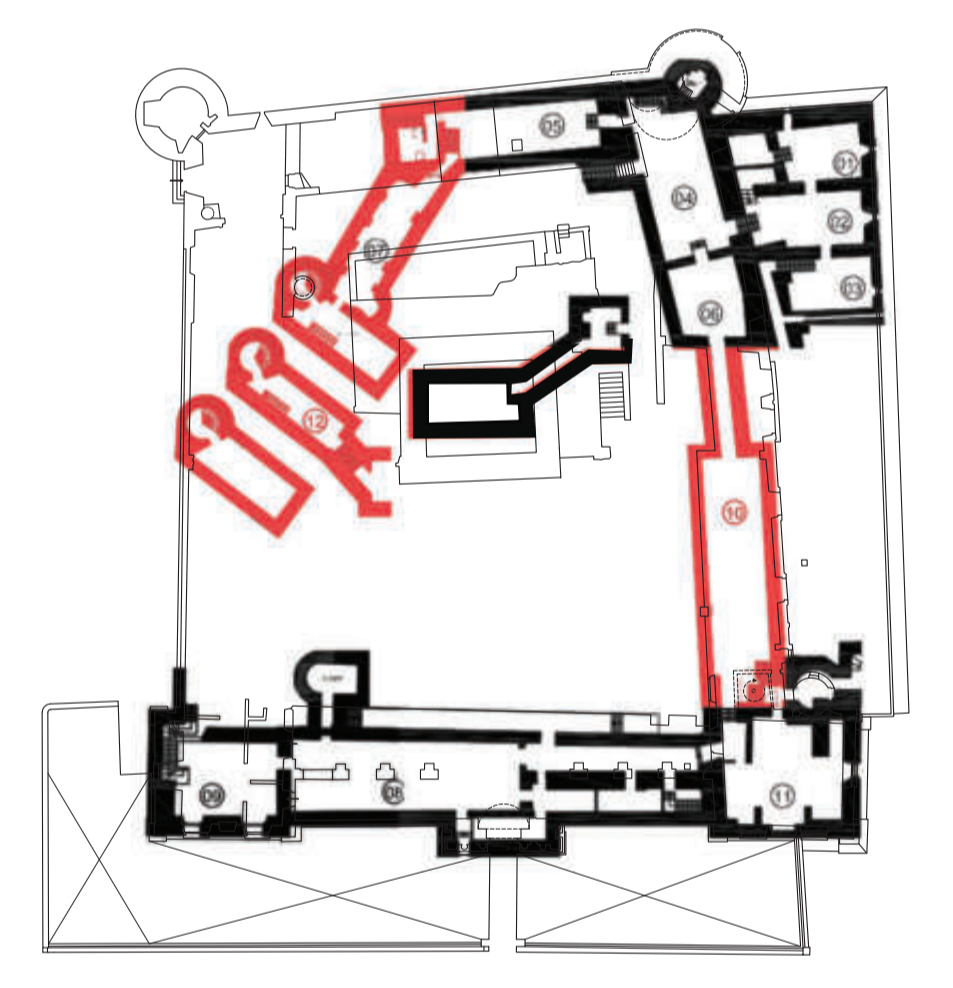


DEMOLI

DEMOLI  
NOUVEAU



RDC



SOUS-SOL

NOUVELLE CONSTRUCTION  
EXISTANT



RDC

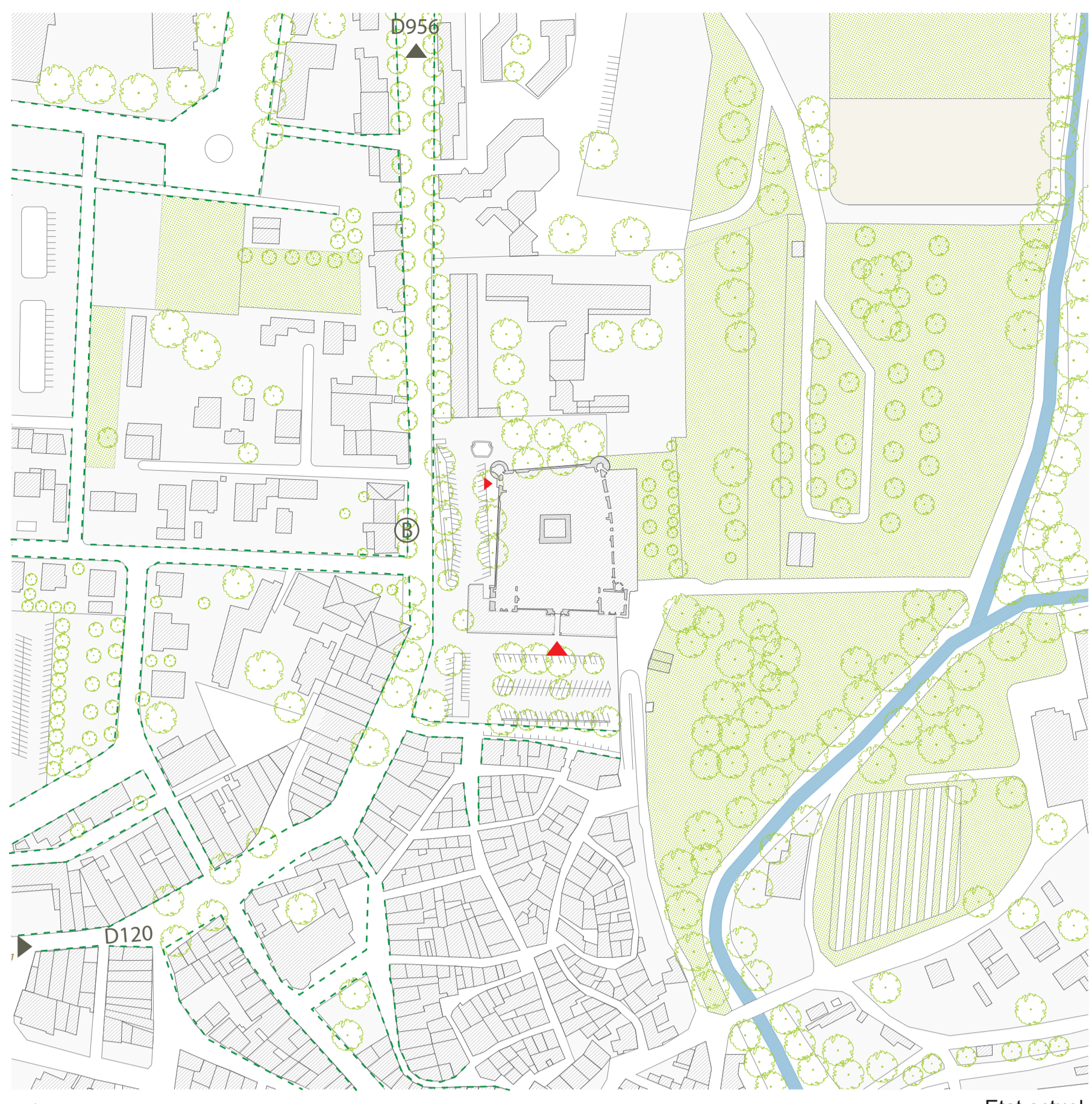


PREMIER SOUS-SOL

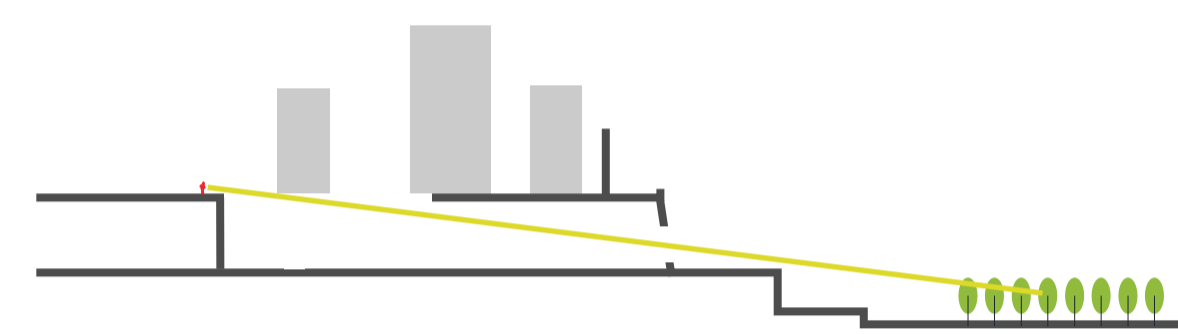
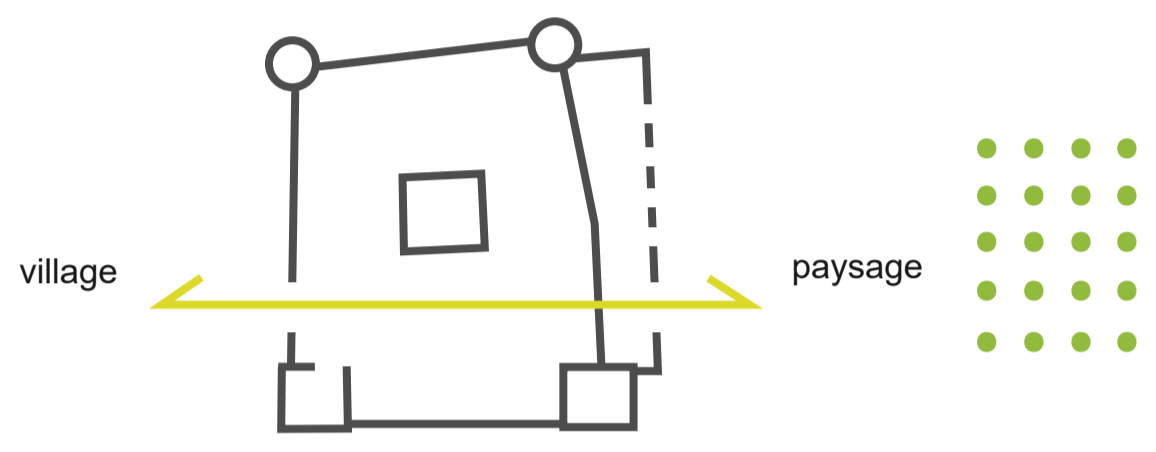


DEUXIEME SOUS-SOL

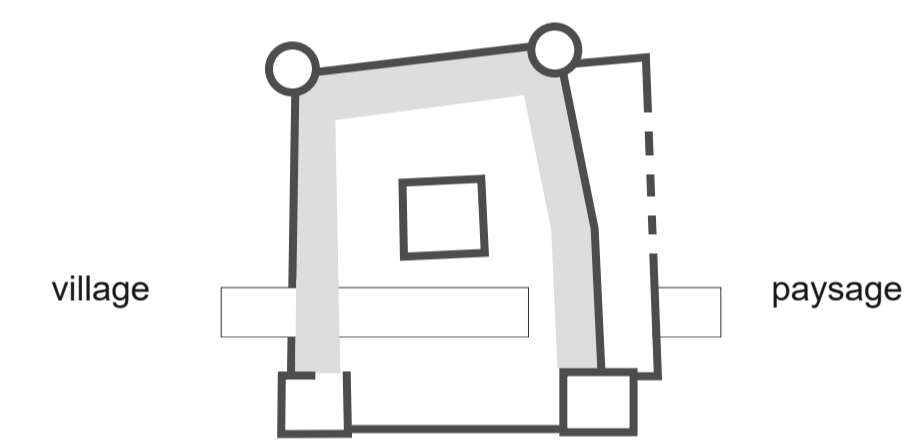




## ESPACE OUVERT POUR VOUS

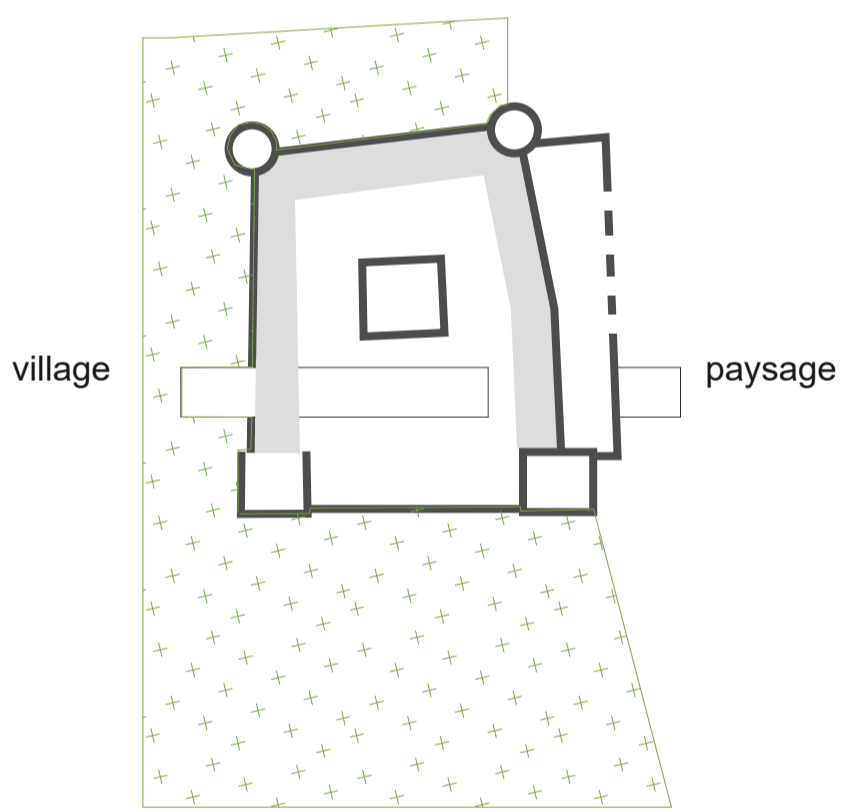


**NOUVELLE OUVERTURE** Le paysage magnifique est la fertilité du village. Cependant, le château cache le paysage. L'ancien château étant un espace privé, son rôle était la protection et la défense, mais maintenant c'est l'espace public. De nouvelles fonctions sont nécessaires. Une transformation de la structure fermée existante en un espace ouvert pour les touristes et les habitants.



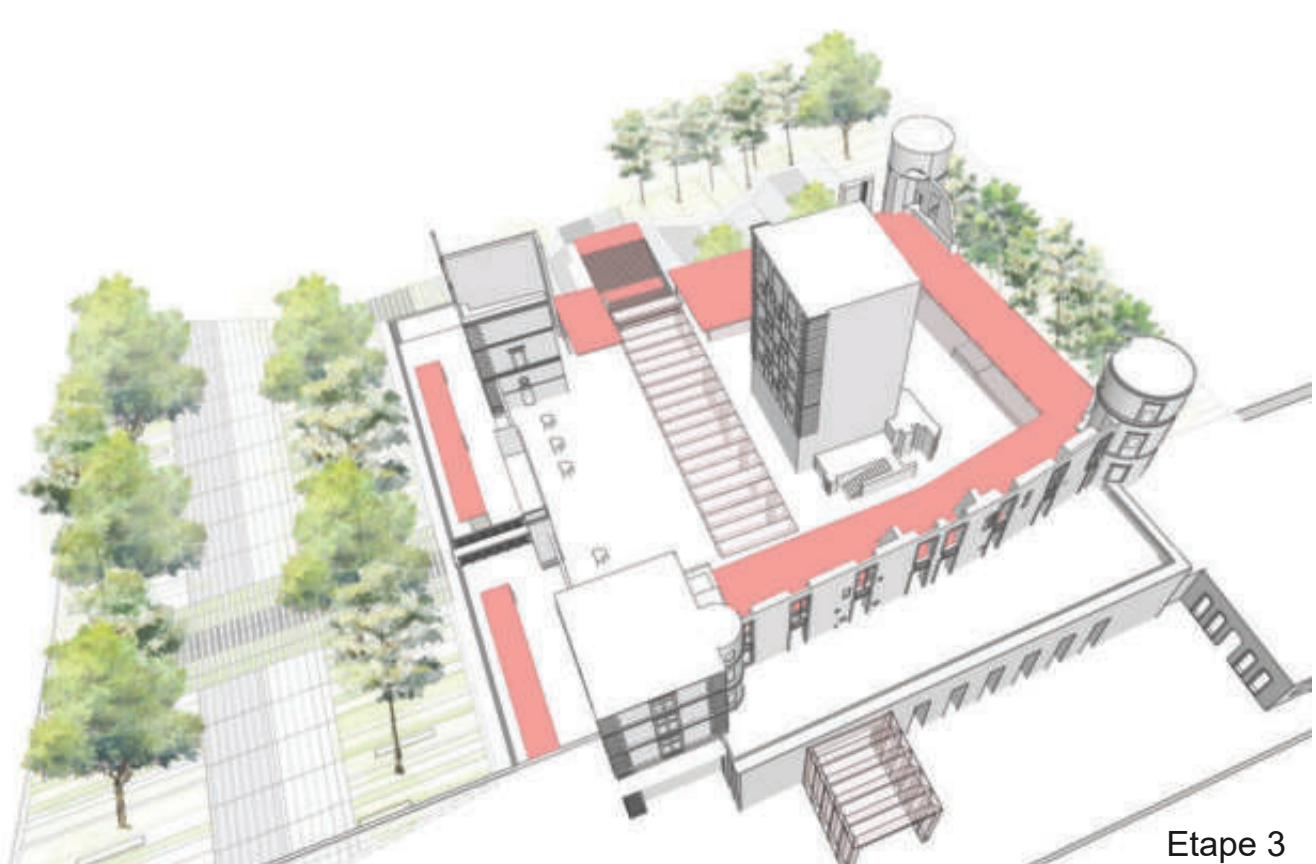
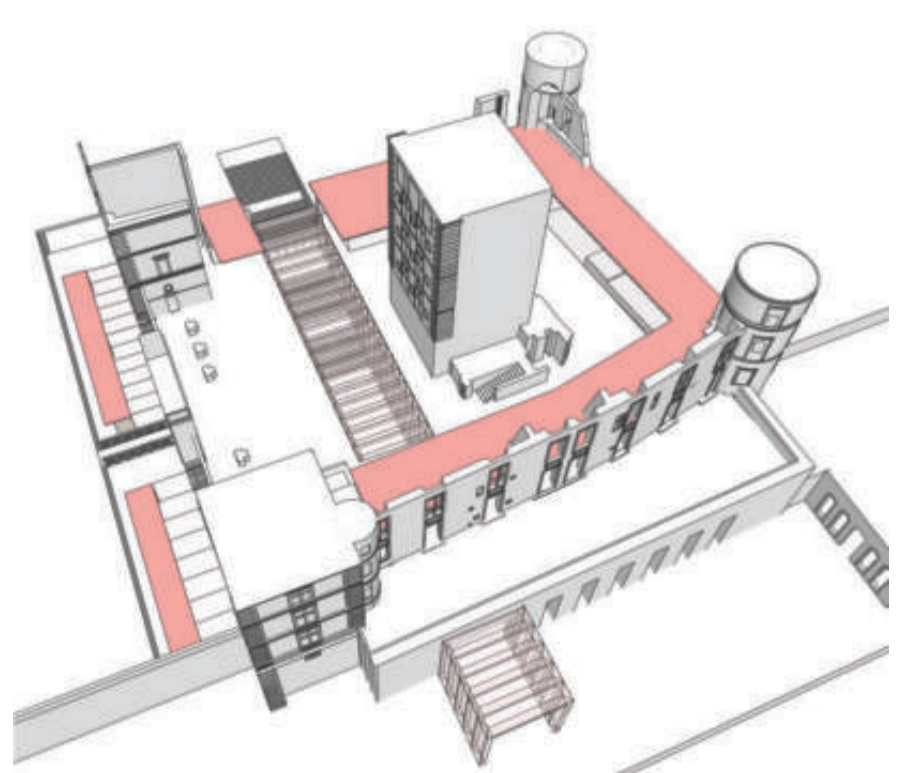
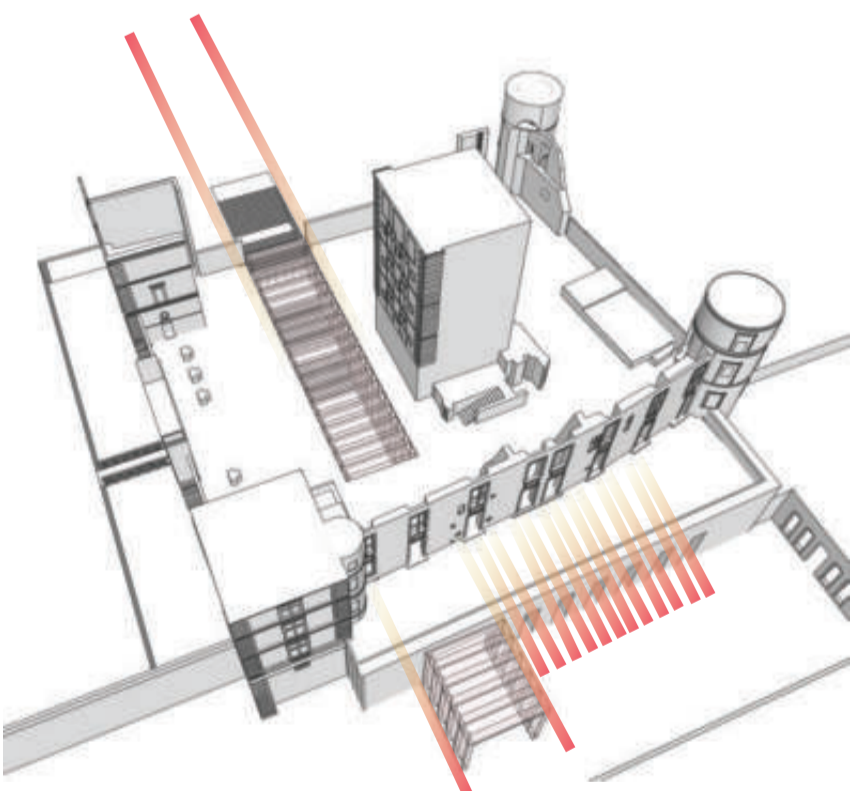
### VOUVELLE CONSTRUCTION MINIMALE

L'harmonie entre l'ancien et le nouveau est importante, mais l'importance de cet espace reste l'existant. En RDC, le volume, la forme et la finition des matériaux des nouveaux bâtiments sont donc minimisés. L'inconvénient des espaces souterrains sans lumière naturelle sont résolus par les colonnes de lumière et la lumière qui rentre à travers les grandes fenêtres de l'enceinte.



### PARKING —> PARC

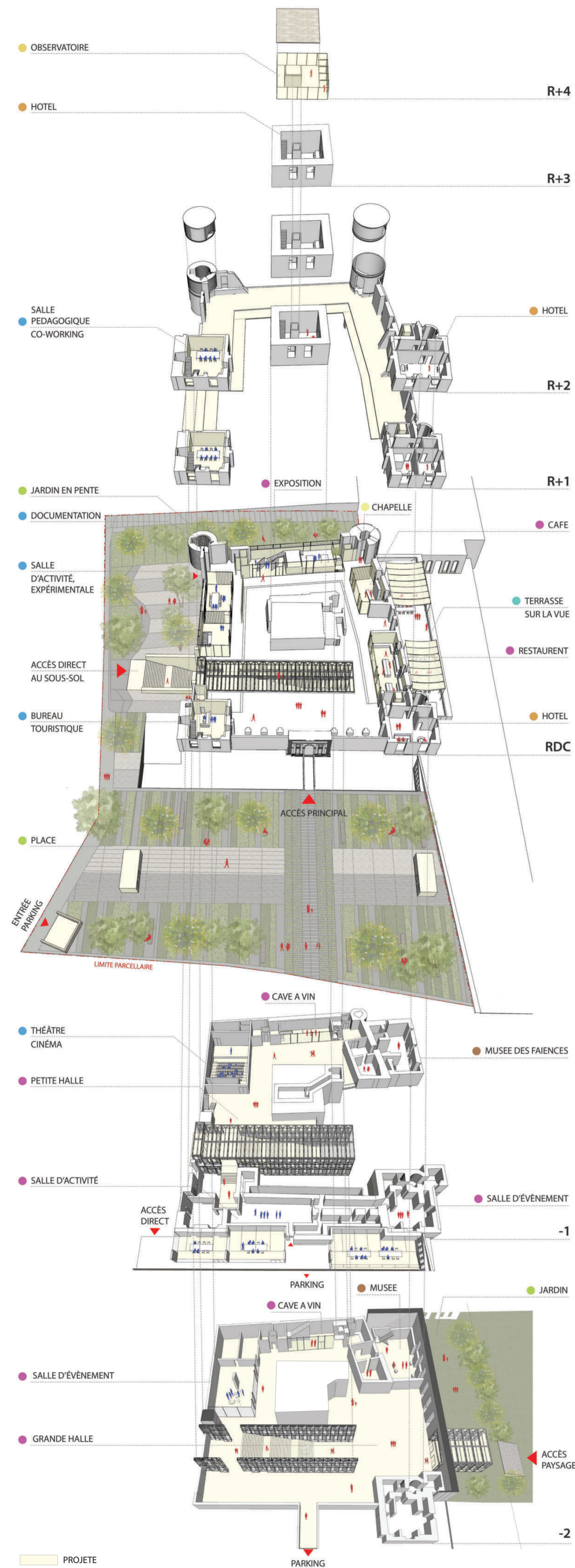
Il commence par créer une nouvelle ouverture sur l'enceinte. Et puis, il est relié à la nouvelle entrée en direction du village. La connexion le village et le paysage. Afin d'augmenter l'accessibilité des habitants, l'environnement du château doit d'abord être un « endroit où on veut rester ». Le parking est déplacé au sous-sol pour ne pas polluer le champ visuel, faisant la plaza et le jardin pour que le château devienne un lieu de rencontre.



0 5m







### La stratégie

Requalifier la vie de la ville

La tour d'aigues  
Le petit village 4000 habitants

☀ en été      👤 touristes  
❄ en saison morte      👤 habitants

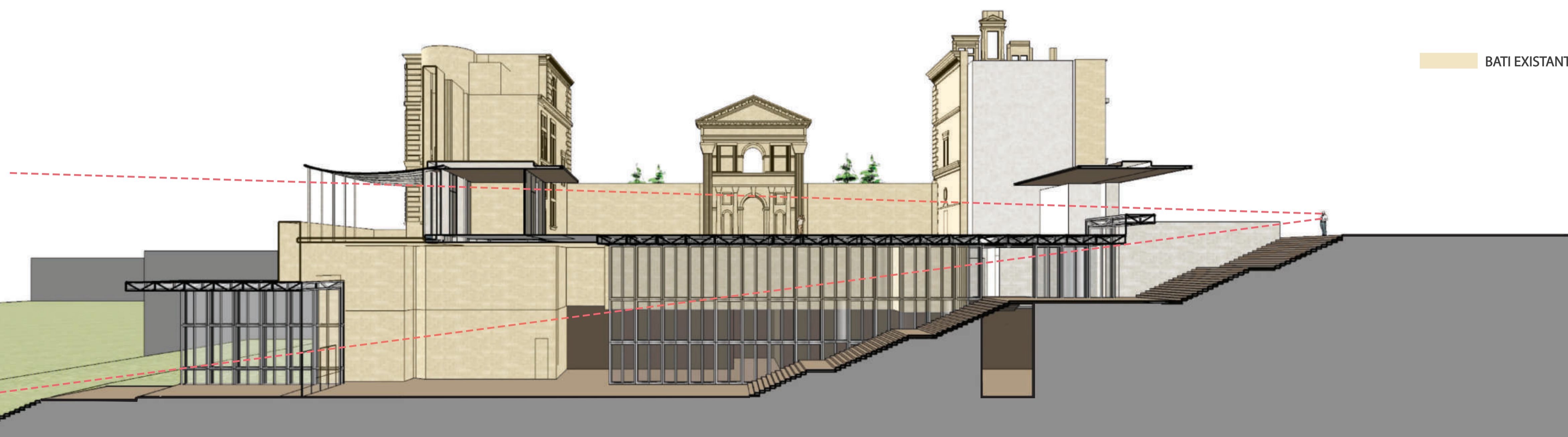
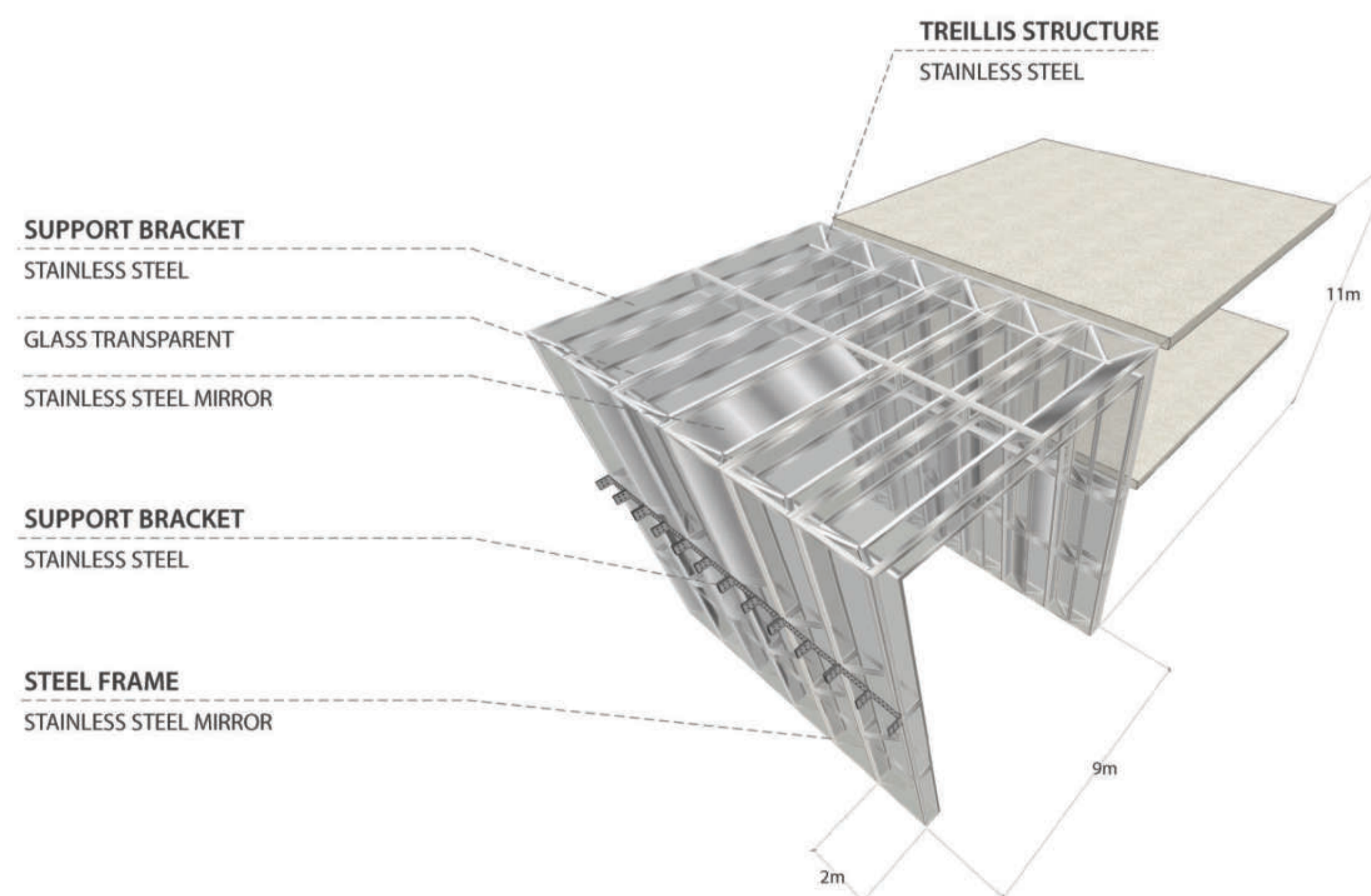
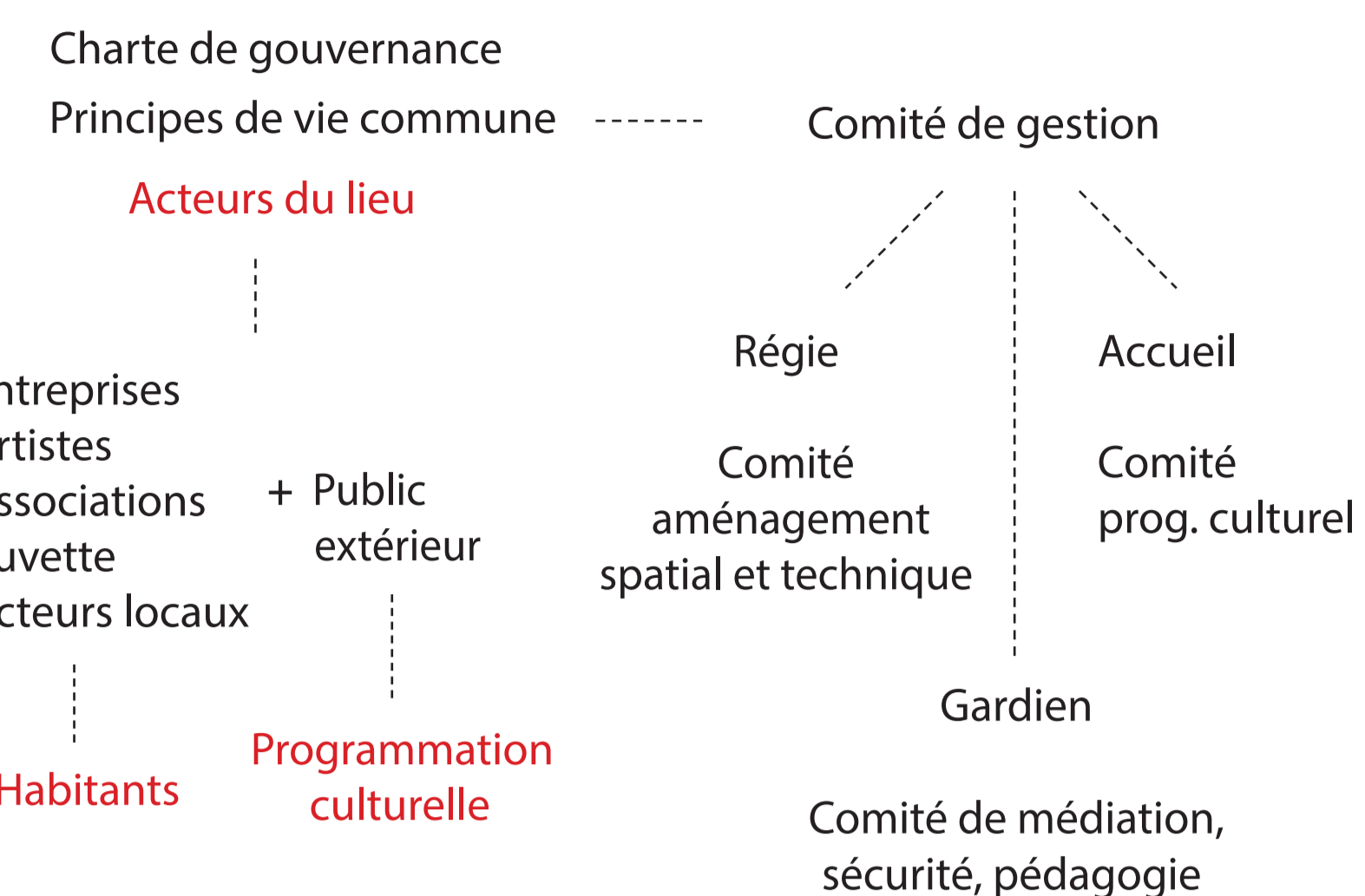
☀ + 👤 touristes + 👤 habitants

Musée des faïences  
Théâtre  
Evènements estivaux  
Restaurant & Café  
Exposition  
Activités  
Hotel & Observatoire  
Vente

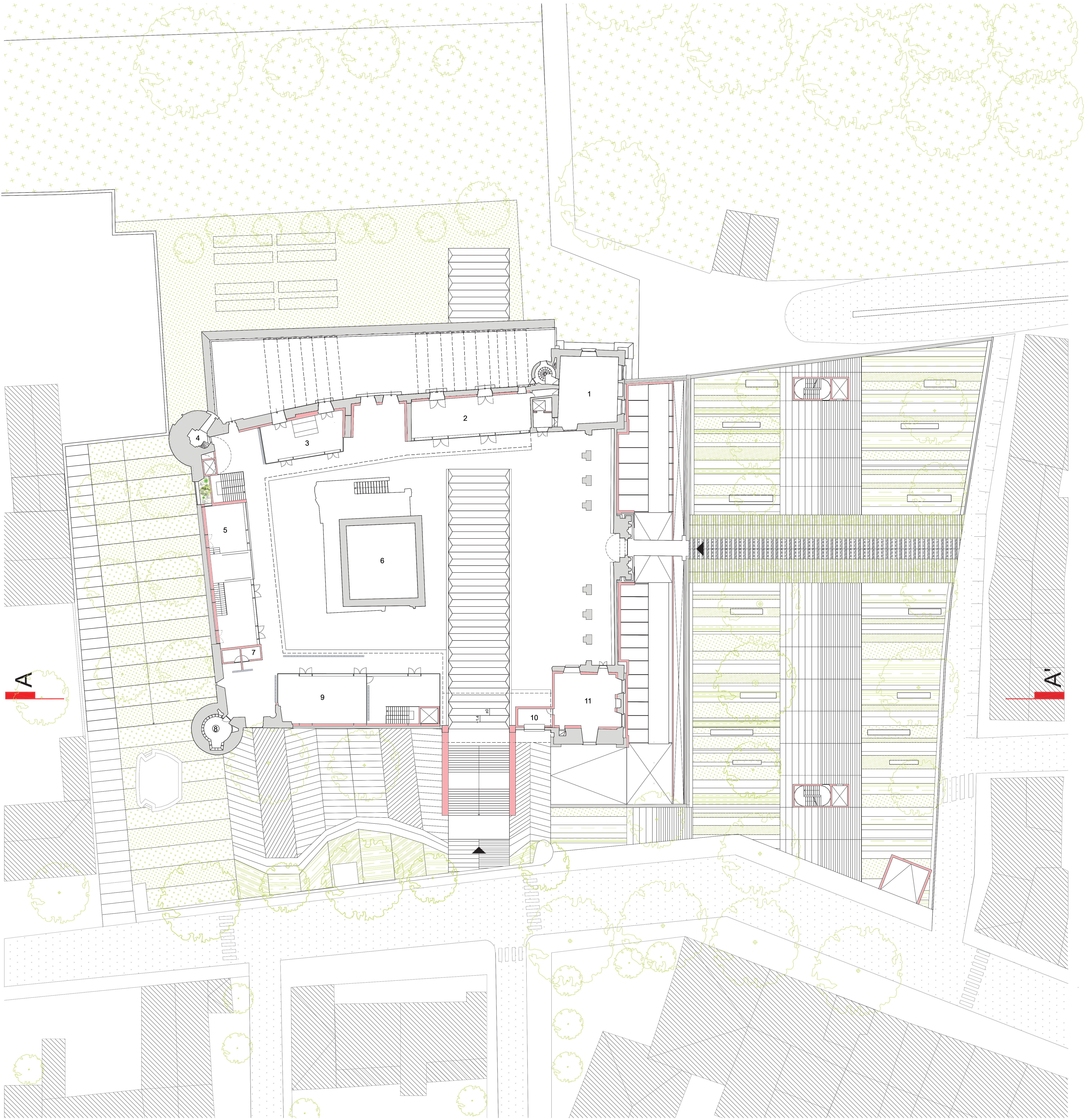
Théâtre—Cinéma  
Evènements du quartier  
Restaurant & Café  
Exposition temporaire  
Activités d'artistes  
Co-working  
Potage—Vente

Programme mixte alternatif

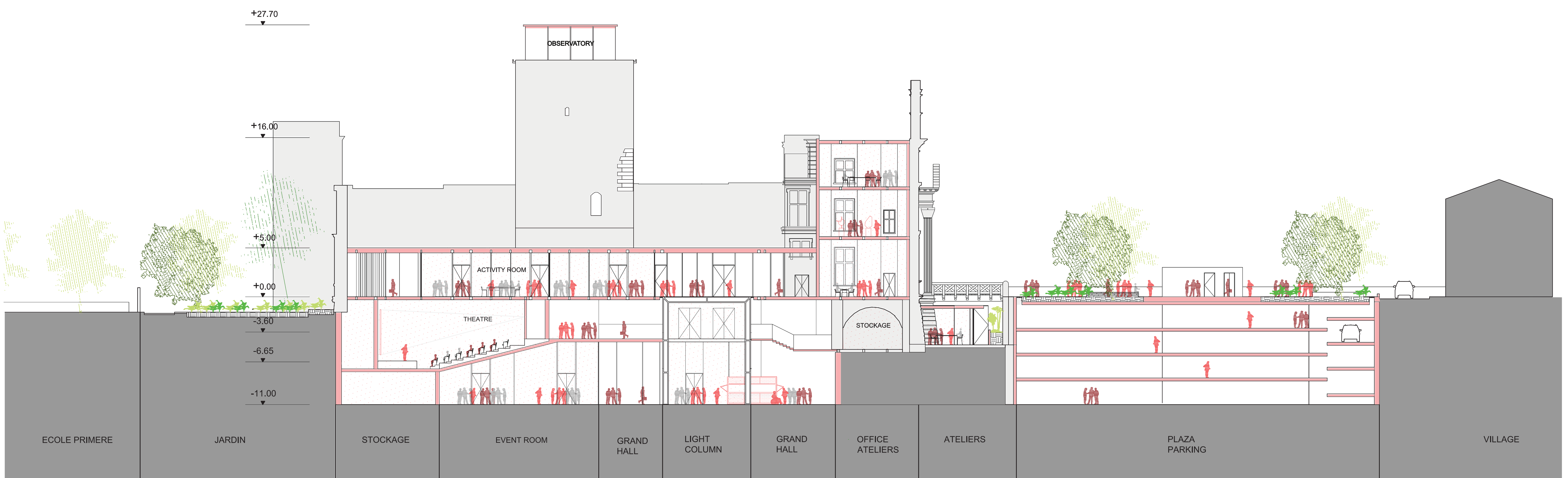
AUTOGESTION



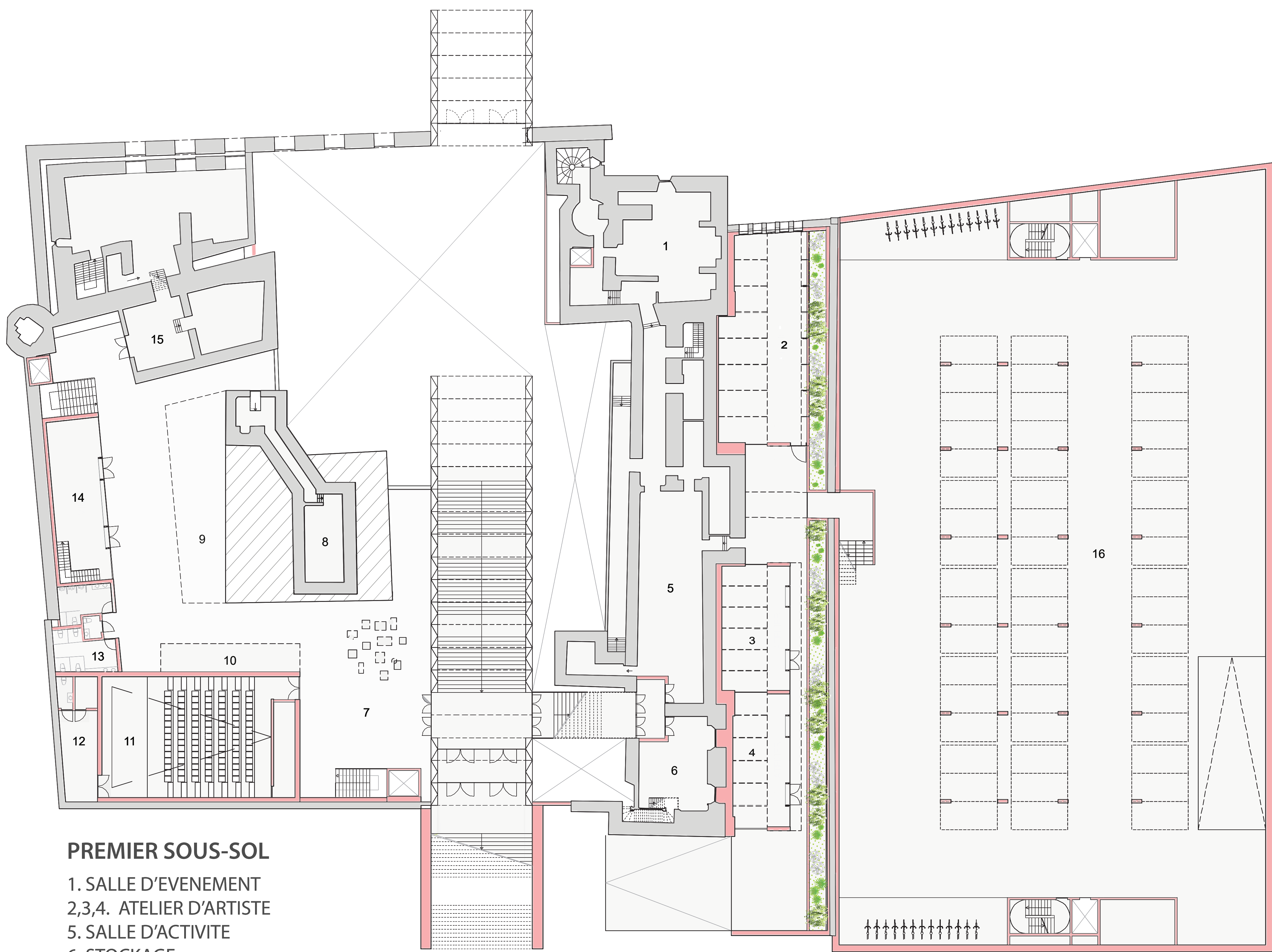




- RDC**
- |               |                     |
|---------------|---------------------|
| 1. HOTEL      | 7. SANITAIRE        |
| 2. RESTAURANT | 8. DOCUMENTATION    |
| 3. CAFE       | 9. SALLE D'ACTIVITE |
| 4. CHAPELLE   | 10. BILLETTERIE     |
| 5. EXPOSITION | 11. OFFICE          |
| 6. HOTEL      |                     |



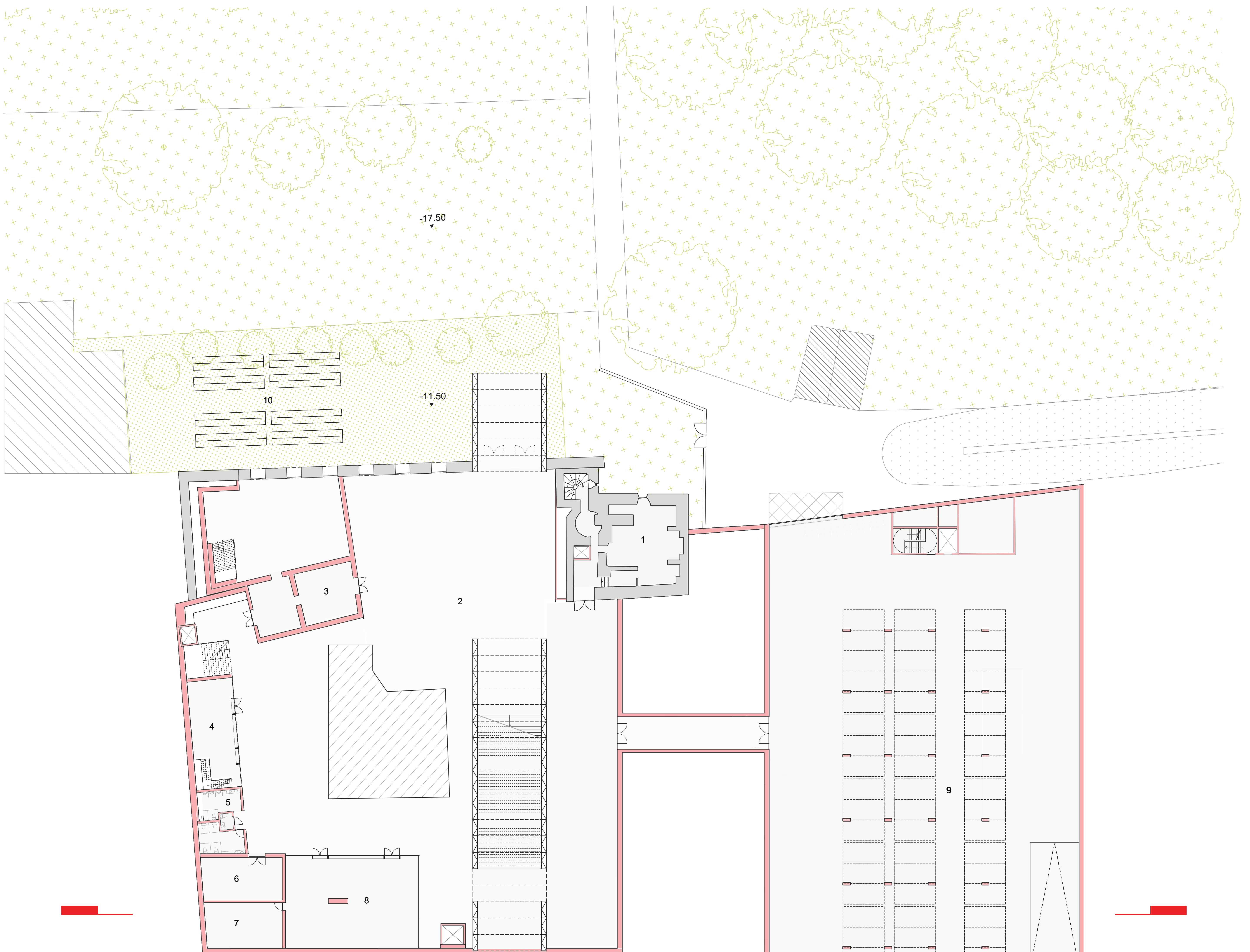




**PREMIER SOUS-SOL**

- 1. SALLE D'EVENEMENT
- 2,3,4. ATELIER D'ARTISTE
- 5. SALLE D'ACTIVITE
- 6. STOCKAGE
- 7. PETITE HALLE
- 8. CAVE
- 9,10. ESPACE D'EXPOSITION
- 11. THEATRE
- 12. CHANGING ROOM
- 13. SANITAIRE
- 14. CHANGING ROOM
- 15. MUSEE
- 16. STATIONNEMENT

0 5m

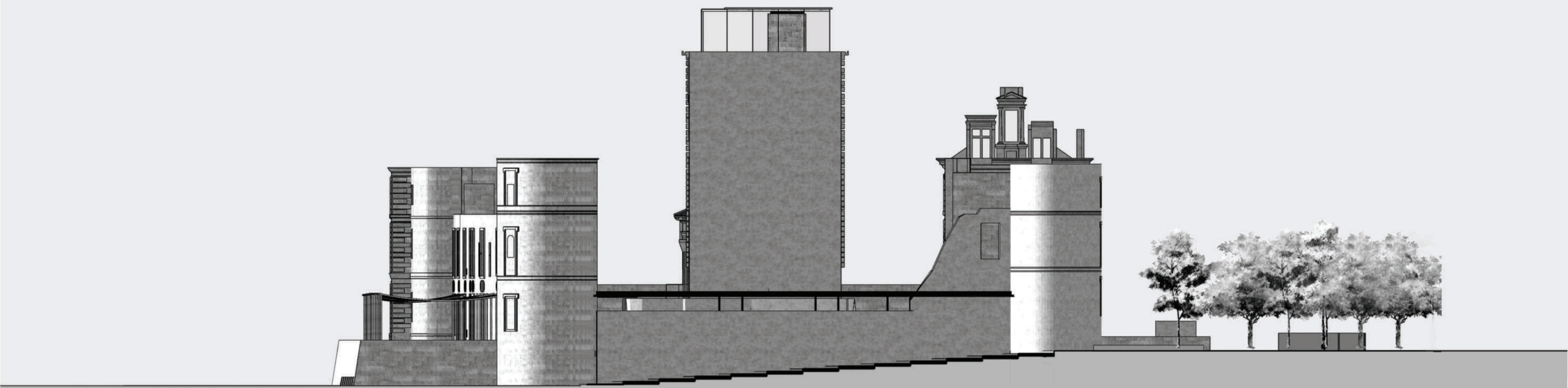
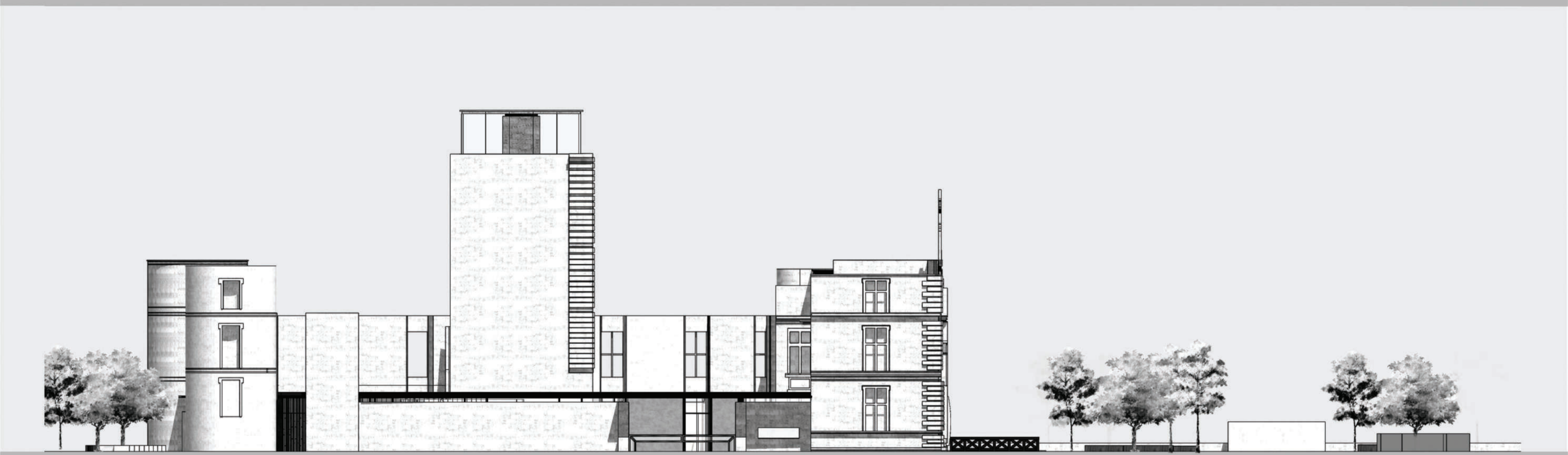
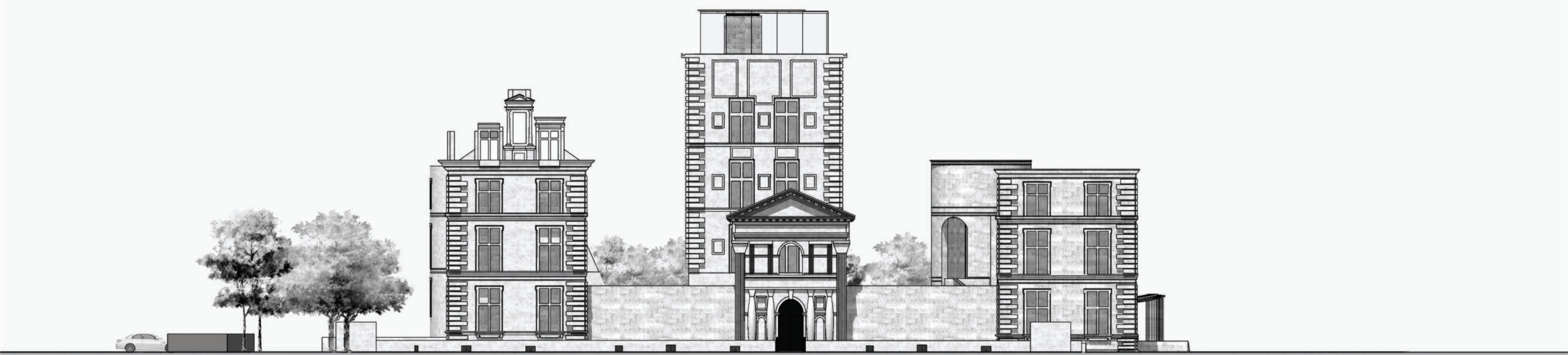


**2EME SOUS-SOL**

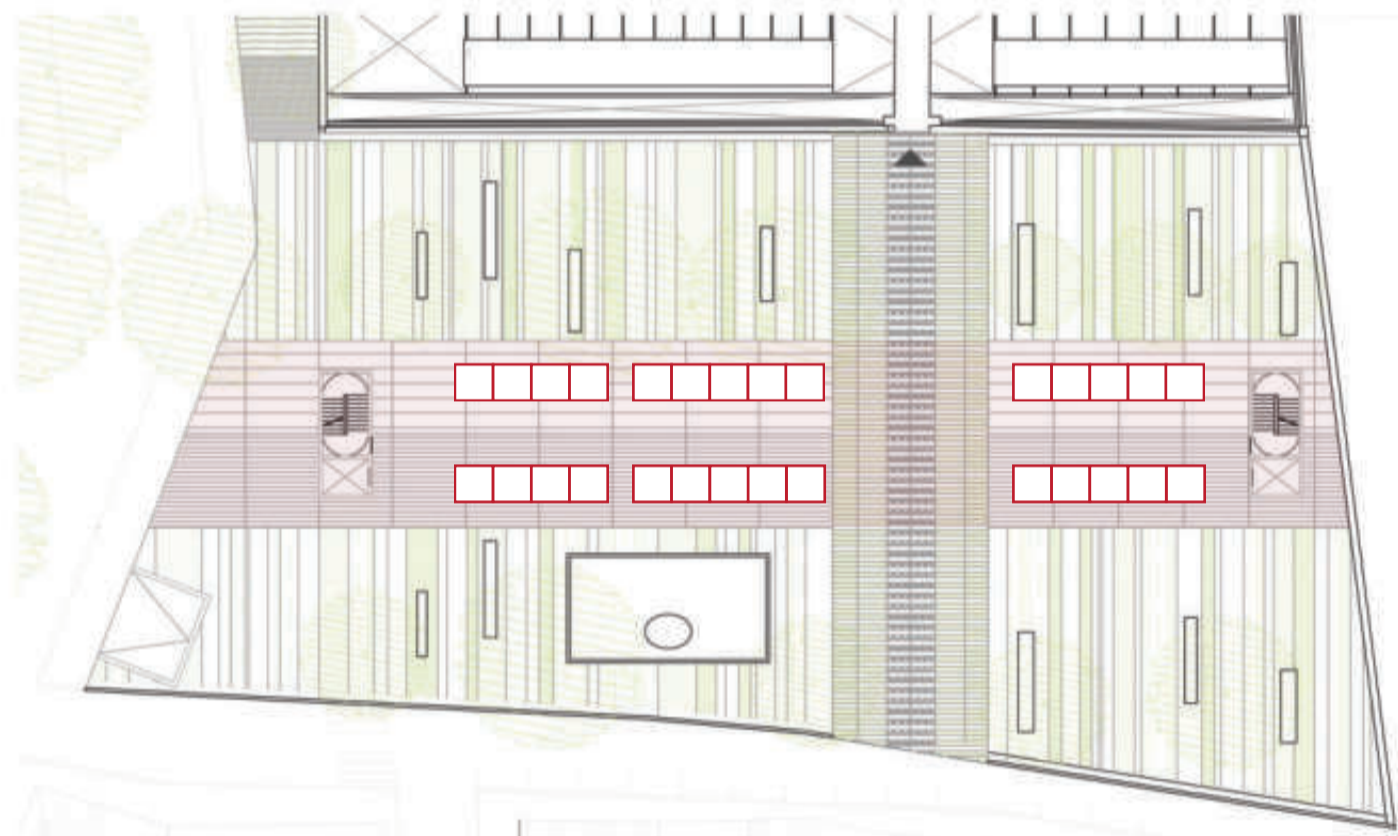
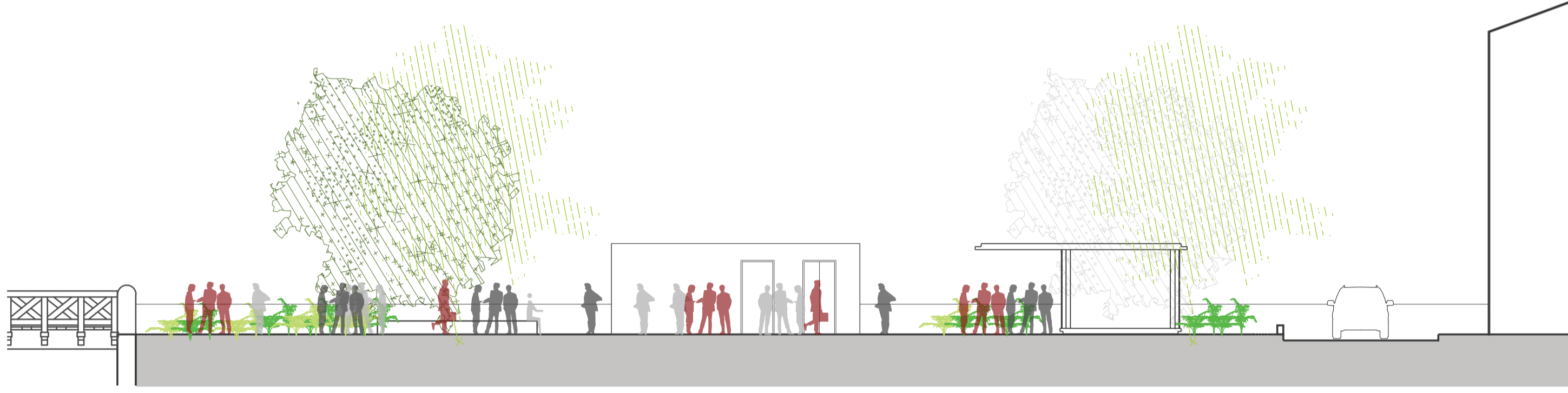
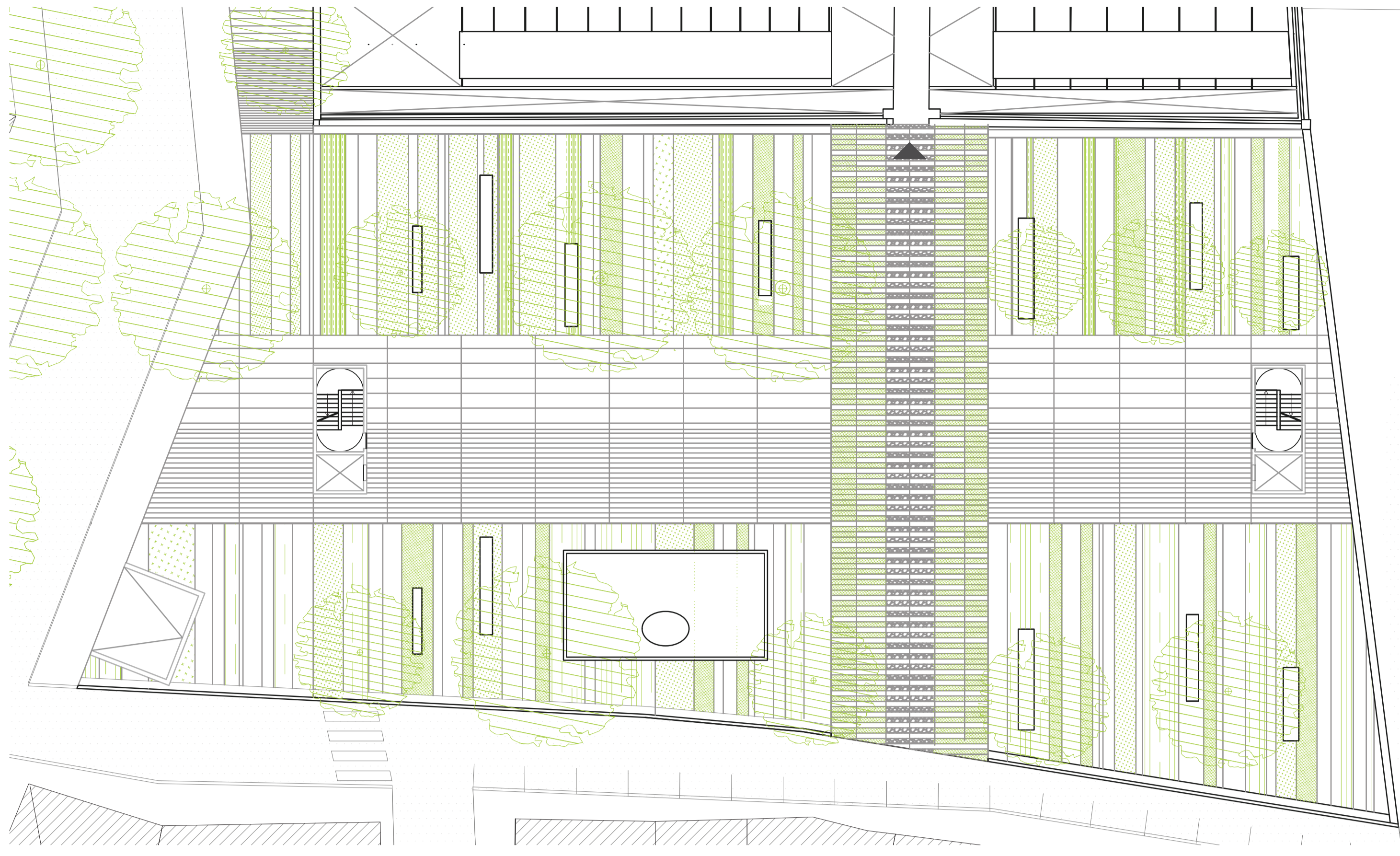
- 1. CAVE
- 2. GRANDE HALLE
- 3. MUSEE
- 4. CAVE
- 5. SANITAIRE
- 6. MAINTENANCE SHED
- 7. STOCKAGE
- 8. SALLE D'EVENEMENT
- 9. STATIONNEMENT
- 10. POTAGE

0 5m

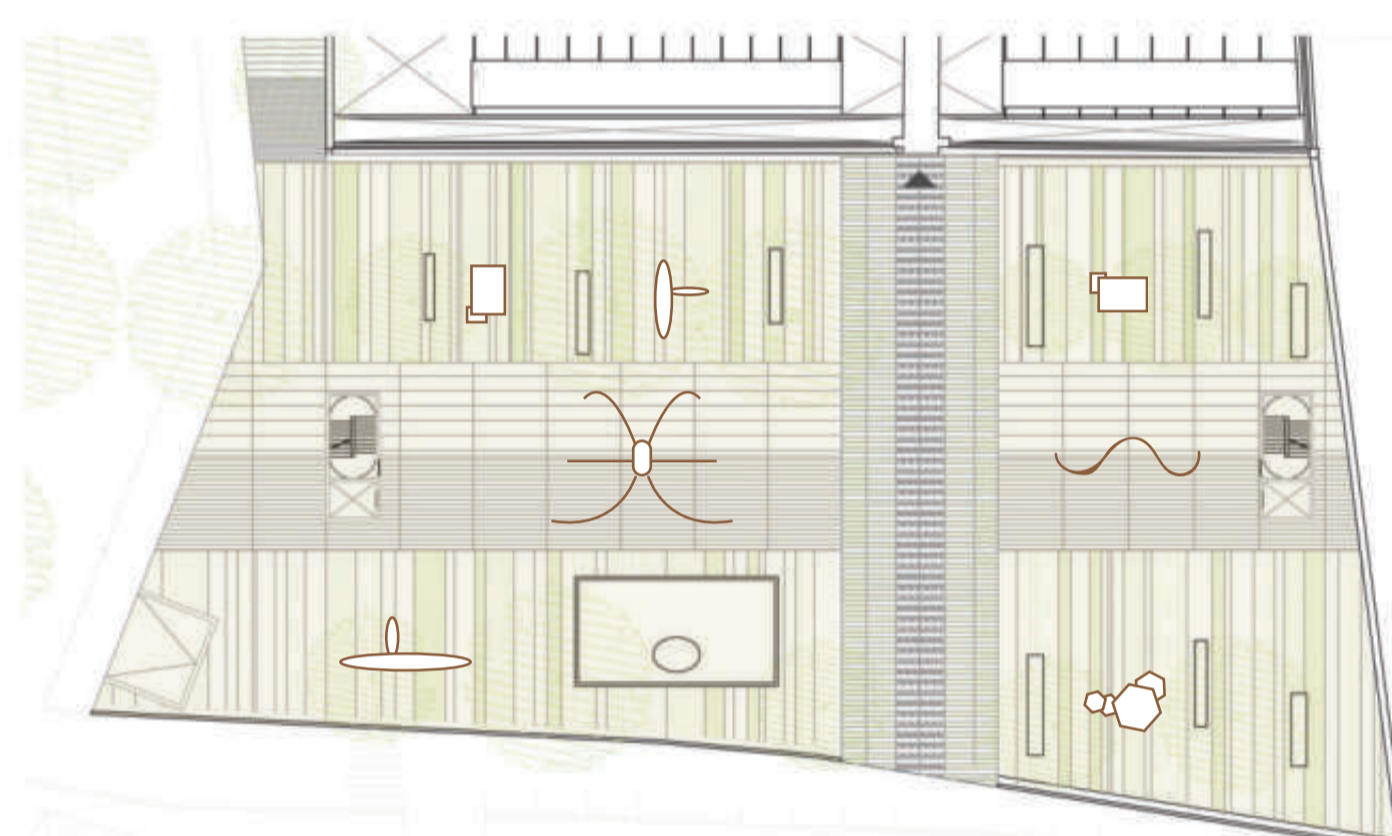




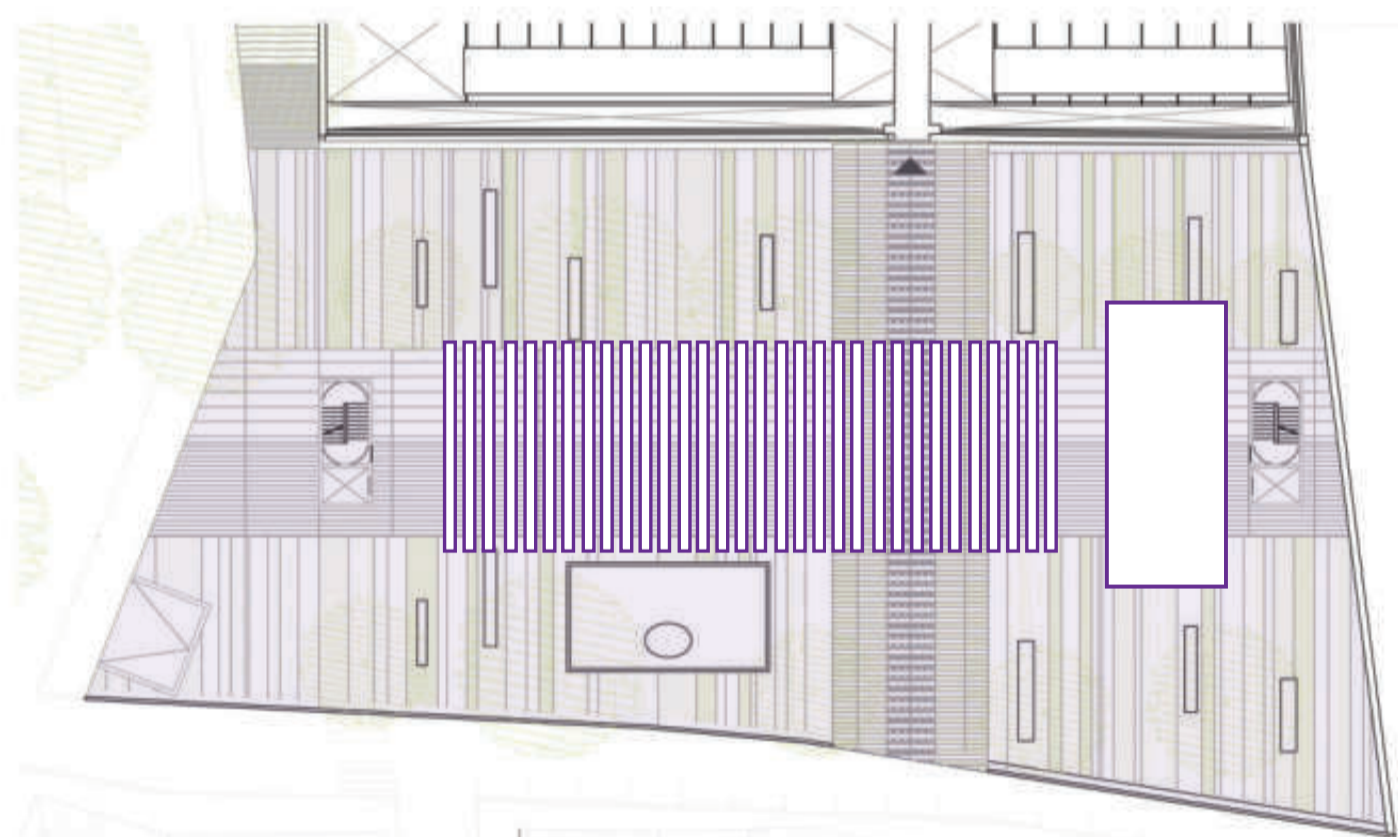




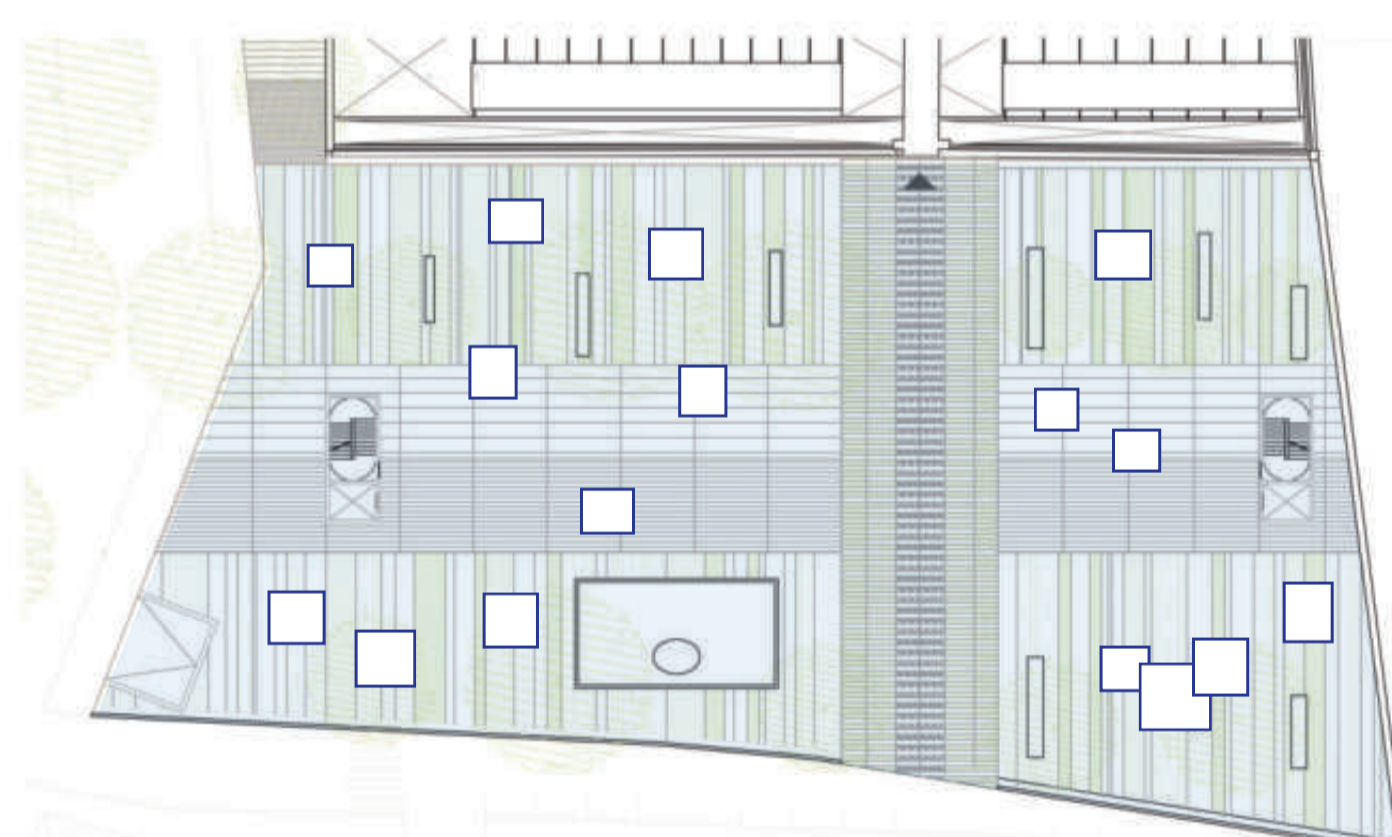
MARCHE



EXPOSITION TEMPORAIRE



CONCERT



EVENEMENT FESTIVAL

