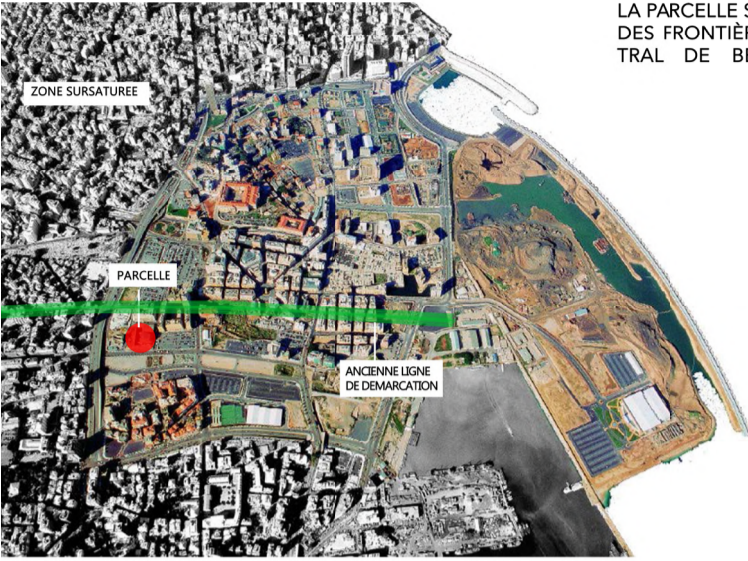


BEIRUT CITY CENTER

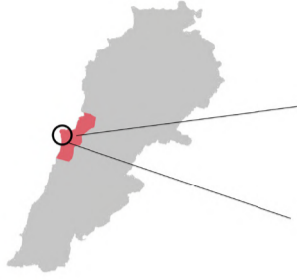
de la ruine de guerre au centre culturel

ENSAPLV - PFE 2020
RICHARD GHATTAS

Dirigé par: Eric LOCICERO - Nazila BELKADI - Serge WACHTER



LA PARCELLE SE SITUE À L'INTÉRIEUR DES FRONTIÈRES DU DISTRICT CENTRAL DE BEYROUTH AU LIBAN



ENTOURAGE

- District Central de Beyrouth Magasins / Bureaux /Hotels
- Zone résidentielle de luxe
- Nouvelle zone prévue pour des développements de méga structure
- Place des Martyrs (Place publique monumentale)
- Zone en développement de mega structures

ENJEUX

CENTRE VILLE DÉFICITAIRE, EXCLUSIF, LA RECONSTRUCTION A ÉTÉ FAITE AU DÉTRIMENT D'ESPACES PUBLICS ET UN DÉFICIT AU NIVEAU DES ESPACES CULTURELS

UNE GRANDE PARTIE EST FERMÉE ET UNE AUTRE UNIQUEMENT ACCESSIBLE AUX RICHES

DIVISION DU TISSU SOCIO-RELIGIEUX DÉCHIRÉ PAR LA LIGNE DE DÉMARCATIION

COMPLEXE DÉLAISSÉ BIEN AIMÉ DES LIBANAIS EN PLEIN COEUR DU CENTRE VILLE DANS UNE ZONE ACTIVE SITUÉ SUR UNE ANCIENNE LIGNE DE DÉMARCATIION

HISTORIQUE

65 CONCEPTION



L'AVANT-GARDE

68 MISE EN SERVICE



75 GUERRE CIVILE

LE REFUGE



92 ACCORDS DE PAIX

97 TENTATIVE D'AMÉNAGEMENT

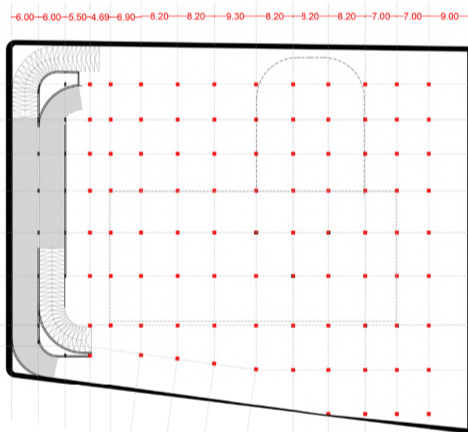
LA FOSSE



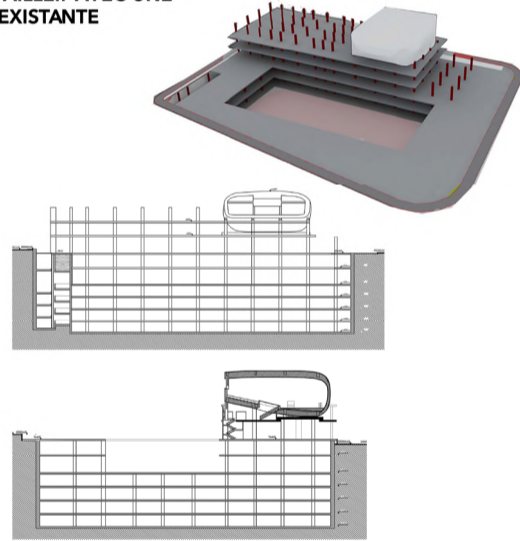
SAUVER DE LA DESTRUCTION TOTALE CENTRE CULTUREL



SITUATION ACTUELLE



LIMITE: TRAVAILLER AVEC UNE STRUCTURE EXISTANTE



VUE D'ENSEMBLE



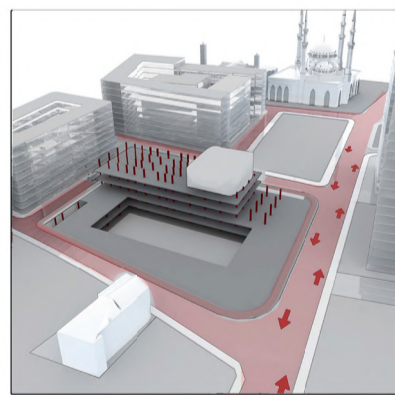
INTENTIONS

OFFRIR UN LIEU DE VIE PUBLIC DANS CE CENTRE RECLU DONT LA PLUPART DE LA POPULATION EST EXCLUE DANS LA REGION EN REDYNAMISANT CE COMPLEXE DÉLAISSÉ

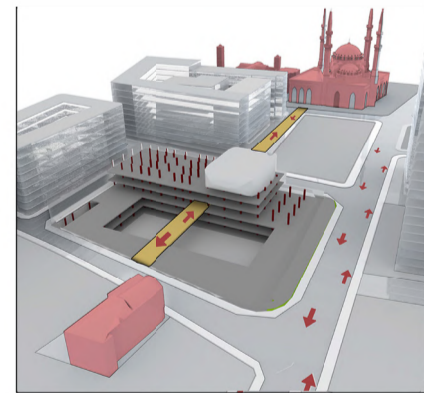
DONNER UNE NOUVELLE IDENTITE POUR LE BATIMENT RAVAGE EN LUI DONNANT QUELQUE CHOSE DE NOUVEAU EN EFFACANT LES TRACES DE GUERRE

TRANSCENDRE POUR DONNER NAISSANCE A UN EQUIPEMENT CULTUREL ORIENTÉ VERS UN PROGRAMME VISANT LES ARTS ET LES EXPOSITIONS QUI RELIE LA COMMUNAUTÉ ET EFFACERA L'HISTOIRE DE LA GUERRE

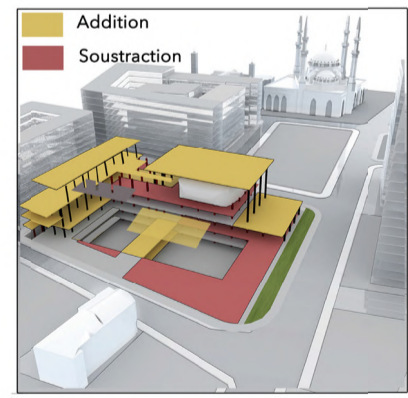
FAIRE DU SITE UNE ADRESSE VISITÉE ET UN POINT DE RENCONTRE QUI VA DRAINER DU MONDE, RELIER LA VILLE PHYSIQUE À LA COMMUNAUTÉ ET ENCOURAGER LA NOTION DU VIVRE ENSEMBLE ET DE PARTAGE CULTUREL



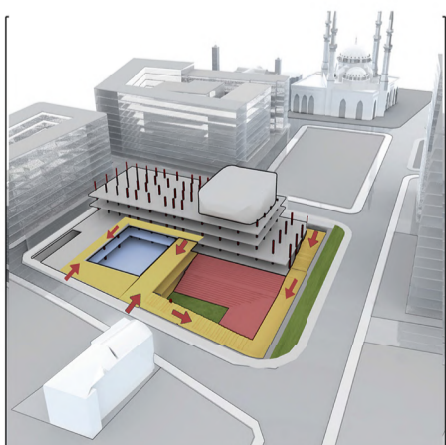
ZONE PIÉTONNE ET VÉHICULAIRE ACTIVE



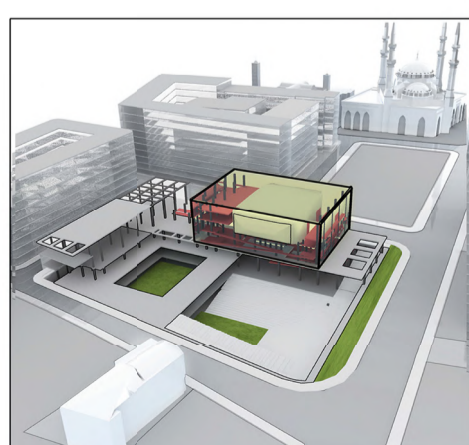
INSERTION D'UNE RUE PÉTONNE TRAVERSANT LE PROJET / LIEN SYMBOLIQUE DE COEXISTENCE



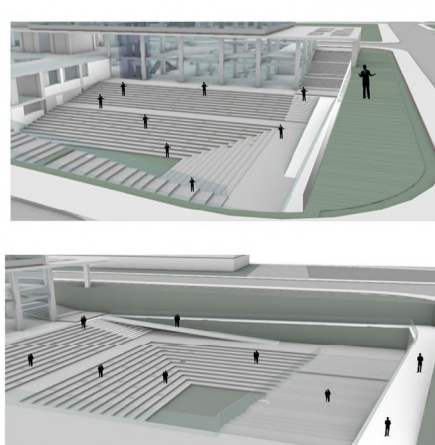
MODIFICATIONS: VOLONTÉ D'AGGRANDIR LA FOSSE ET AJOUT D'UN VOLUME EN ANNEXE



AMÉNAGEMENT D'ESPACE PUBLIC / CONNEXION ET INVITATION VERS LA FOSSE



VOLONTÉ DE PRÉSERVATION/ INSERTION DU DOME DANS UNE BOITE D'EXPOSITION

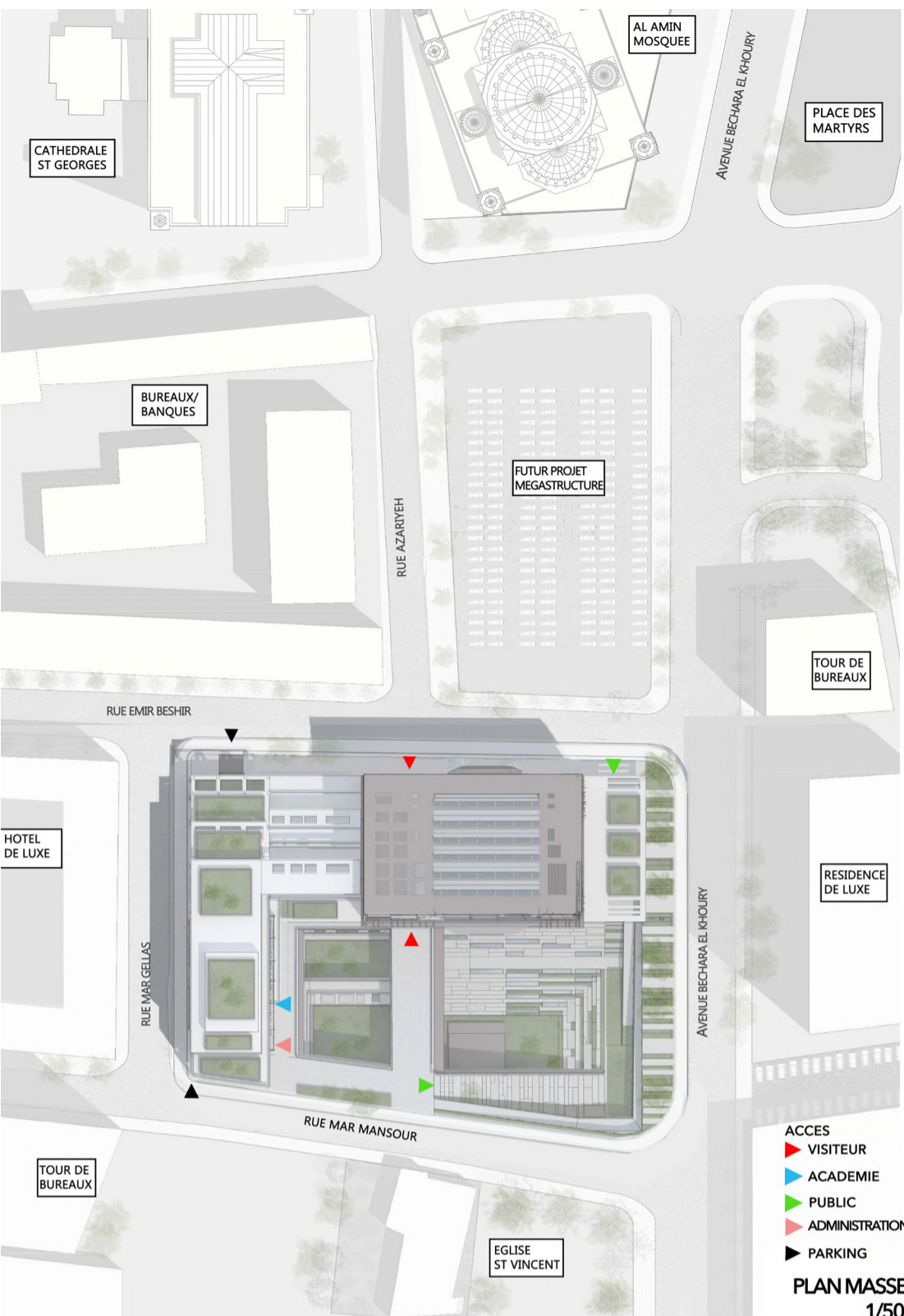


FOSSE COMME ESPACE PUBLIC ET THÉÂTRE EXTÉRIEUR

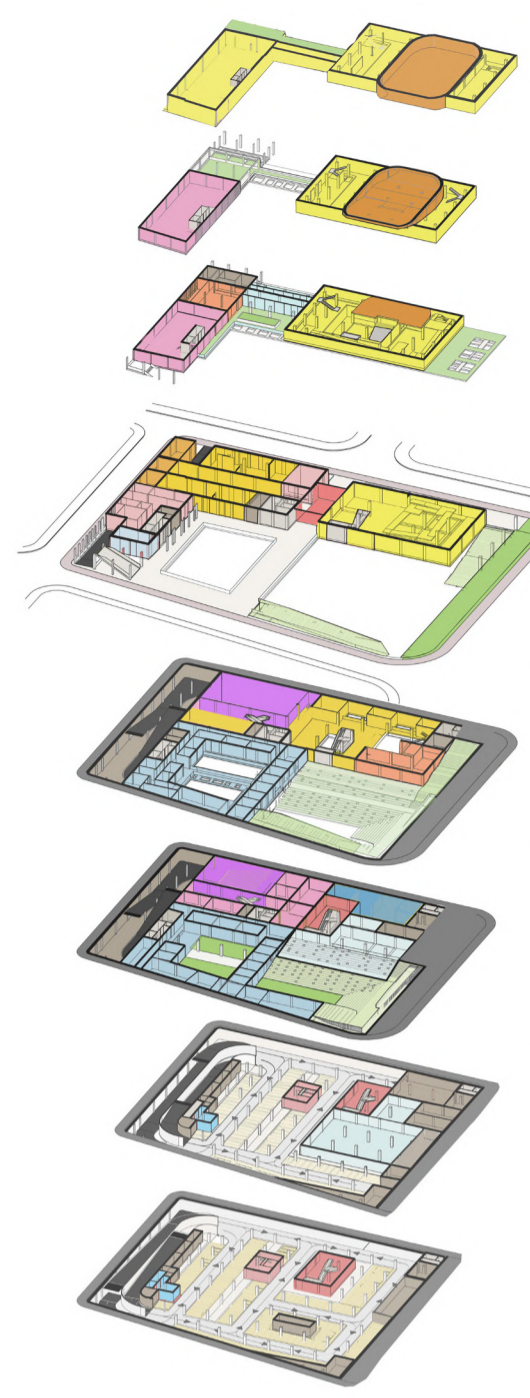


LA FOSSE RAPPELLE L'ESPRIT DES FOSSESHISTORIQUES PRÉSENTES AUX ALENTOURS EMBLÉMATIQUES DE L'HISTOIRE DE BEYROUTH

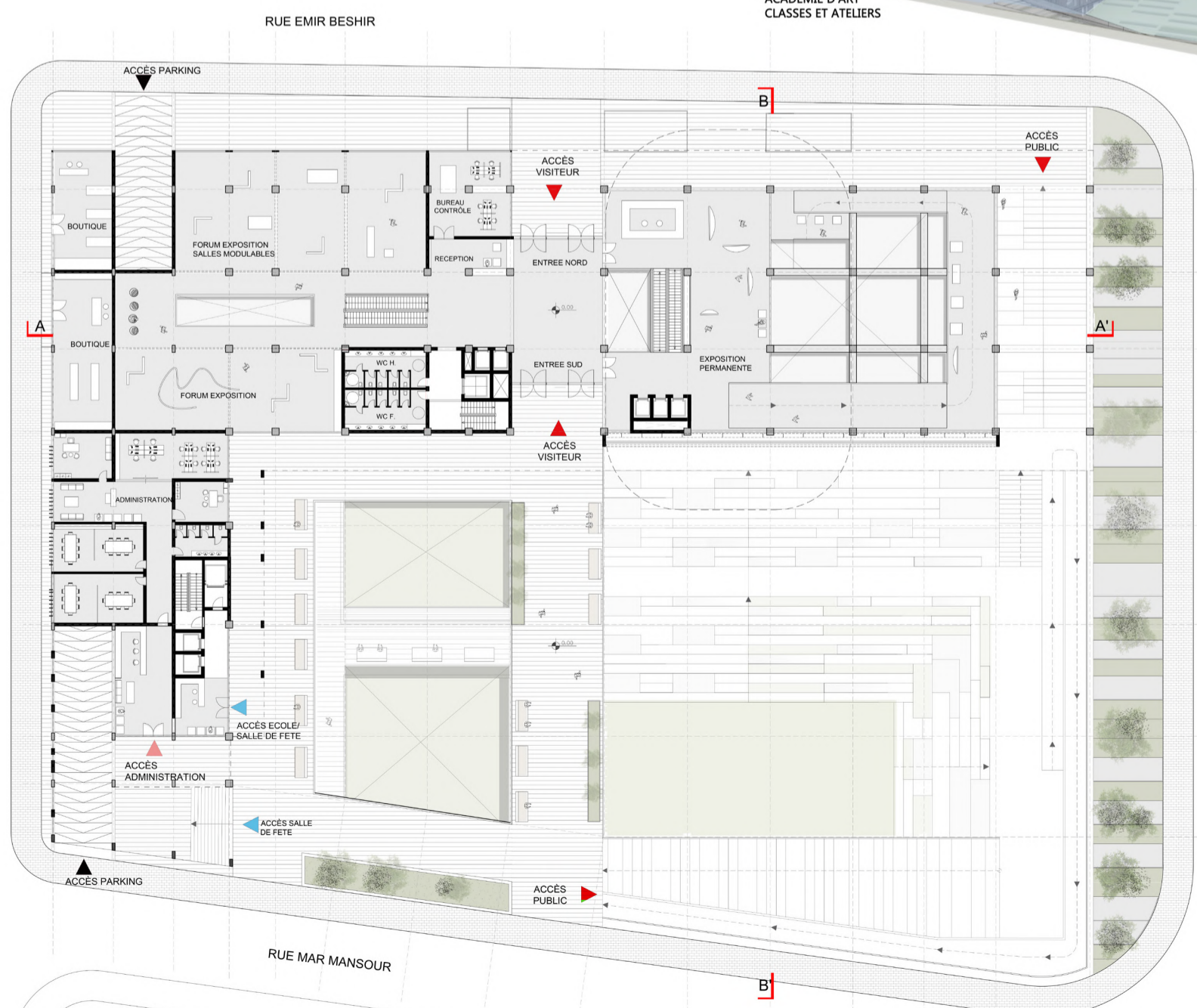
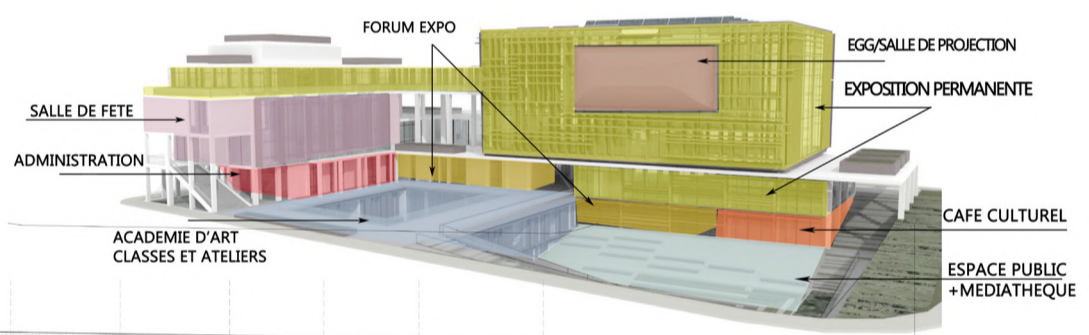




ACCES
 ▲ VISITEUR
 ▲ ACADEMIE
 ▲ PUBLIC
 ▲ ADMINISTRATION
 ▲ PARKING
PLAN MASSE
 1/500

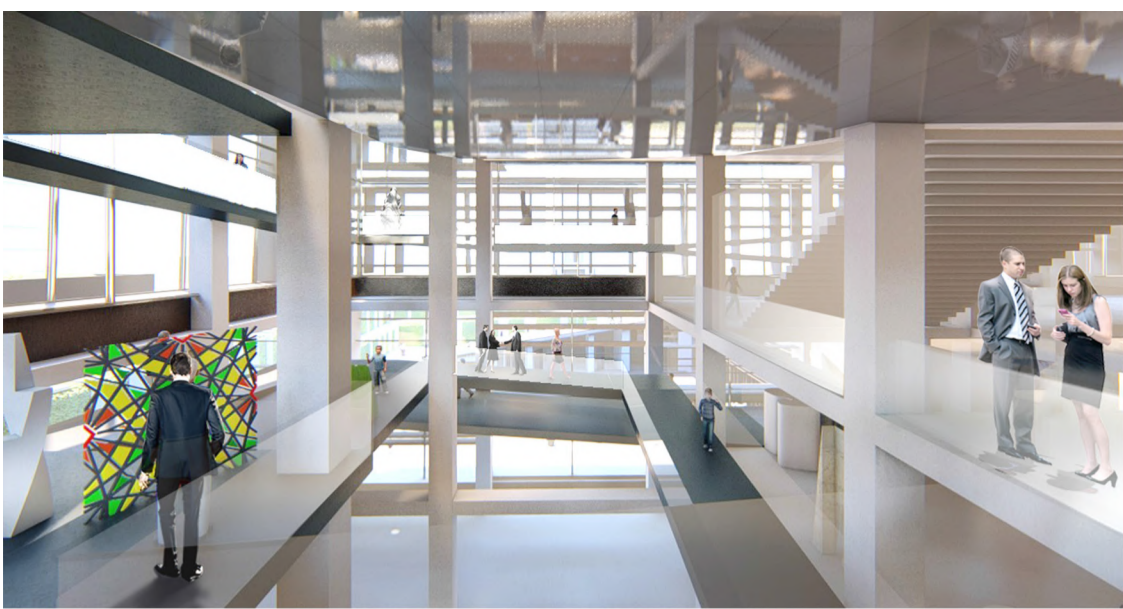


- PROGRAMME**
- N3**
 - EGG/SALLE DE PROJECTION
 - EXPOSITION PERMANENTE
 - TERRASSE
 - N2**
 - EGG/SALLE DE PROJECTION
 - SALLE DE FETE
 - EXPOSITION PERMANENTE
 - TERRASSE
 - N1**
 - EXPOSITION PERMANENTE
 - SALLE DE FETE
 - CAFETTE
 - TERRASSE
 - N00**
 - ACCUEIL VISITEURS
 - EXPOSITION TEMPORAIRE
 - BOUTIQUES
 - EXPOSITION PERMANENTE
 - ADMINISTRATION
 - ENTREE ADMINISTRATION / ACADEMIE D'ART
 - ESPACE PUBLIC
 - S1**
 - CAFE CULTUREL
 - FORUM EXPO
 - SALLE DE SEMINAIRE
 - ACADEMIE D'ART
 - CLASSES ET ATELIERS
 - ESPACE PUBLIC
 - S2**
 - MEDIATHEQUE
 - SALLE POLYVALENTE
 - ACADEMIE D'ART
 - CLASSES ET ATELIERS
 - SALLES DE REUNION
 - HALL
 - ESPACE PUBLIC
 - S3**
 - ACCUEIL VISITEURS
 - ENTREE ADMINISTRATION / ACADEMIE D'ART
 - MEDIATHEQUE
 - PARKING 70 PLACES
 - STOCKAGE/TECH
 - S4/5/6**
 - ACCUEIL VISITEURS
 - ENTREE ADMINISTRATION / ACADEMIE D'ART
 - PARKING 104 PLACES
 - STOCKAGE/TECH

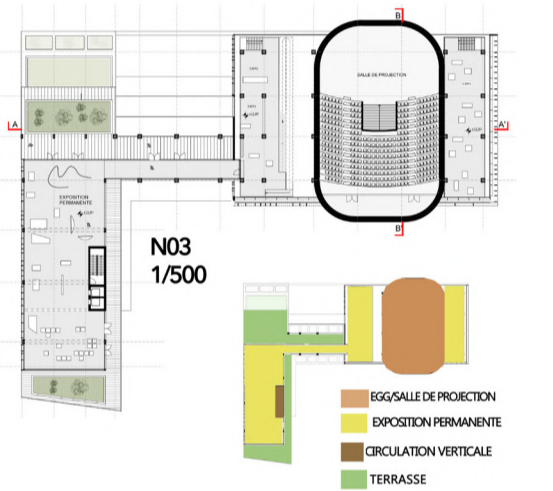
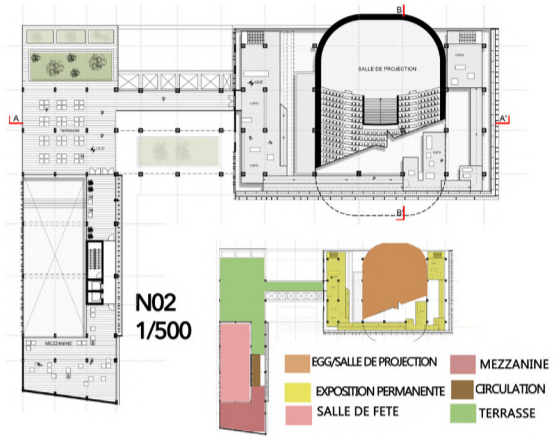
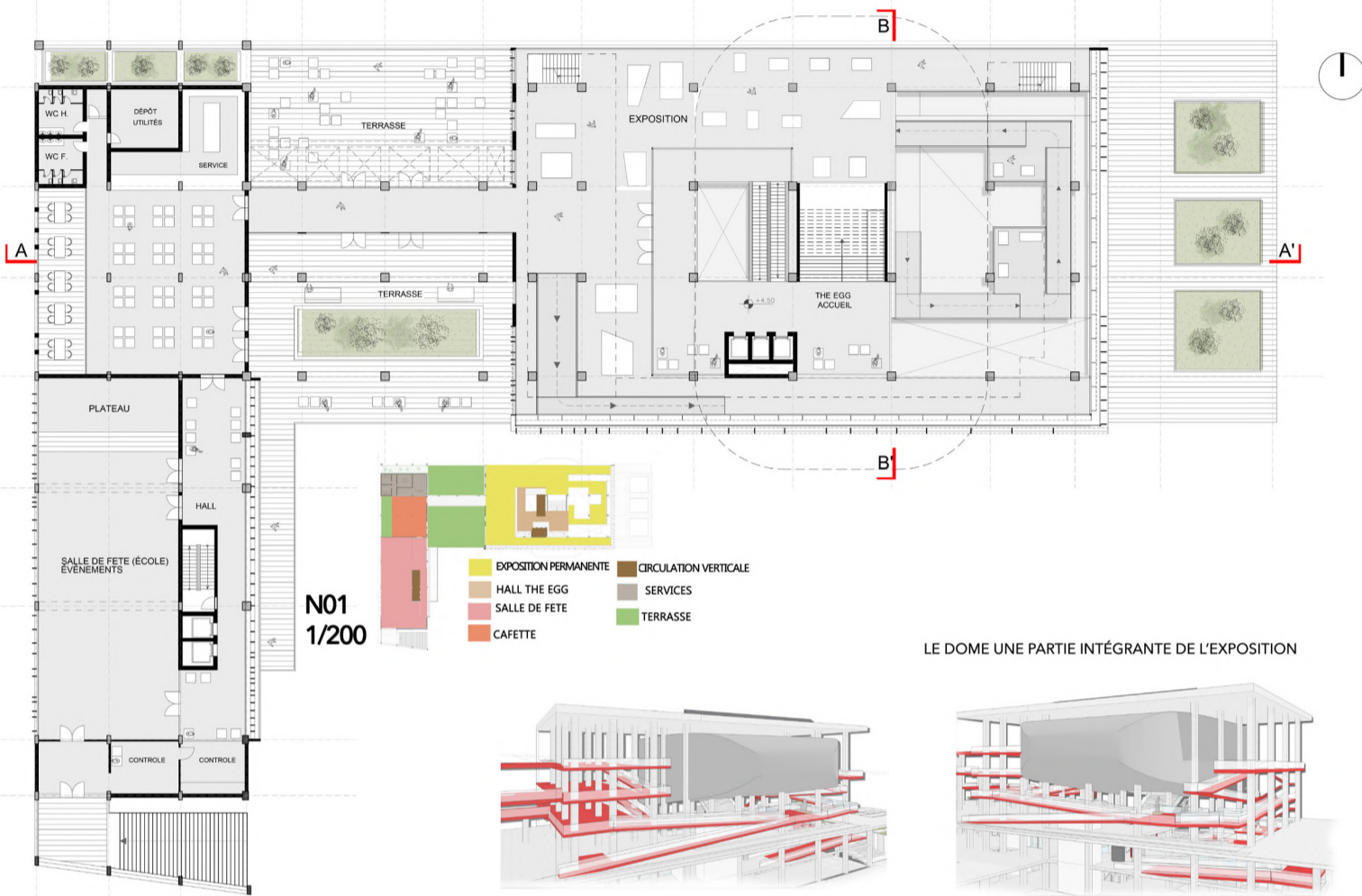


- ACCUEIL VISITEURS
- EXPOSITION TEMPORAIRE
- BOUTIQUES
- EXPOSITION PERMANENTE
- ADMINISTRATION
- ENTREE ADMINISTRATION / ACADEMIE D'ART
- CIRCULATION VERTICALE
- SERVICES

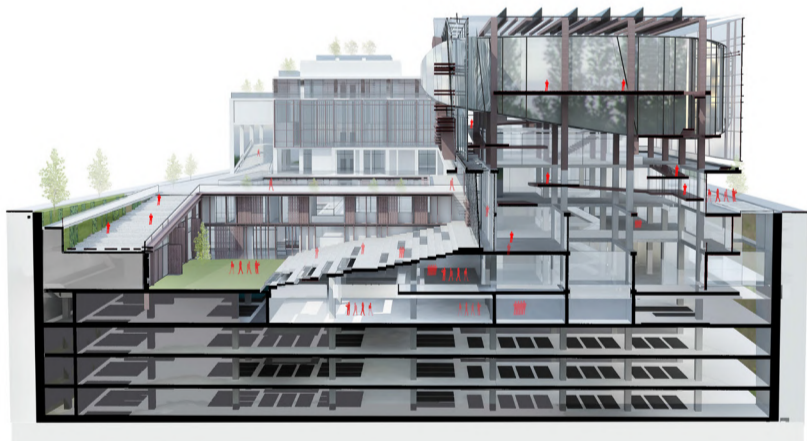
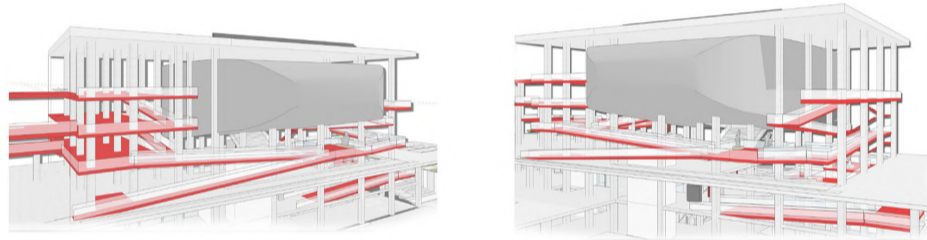
N00
 1/200



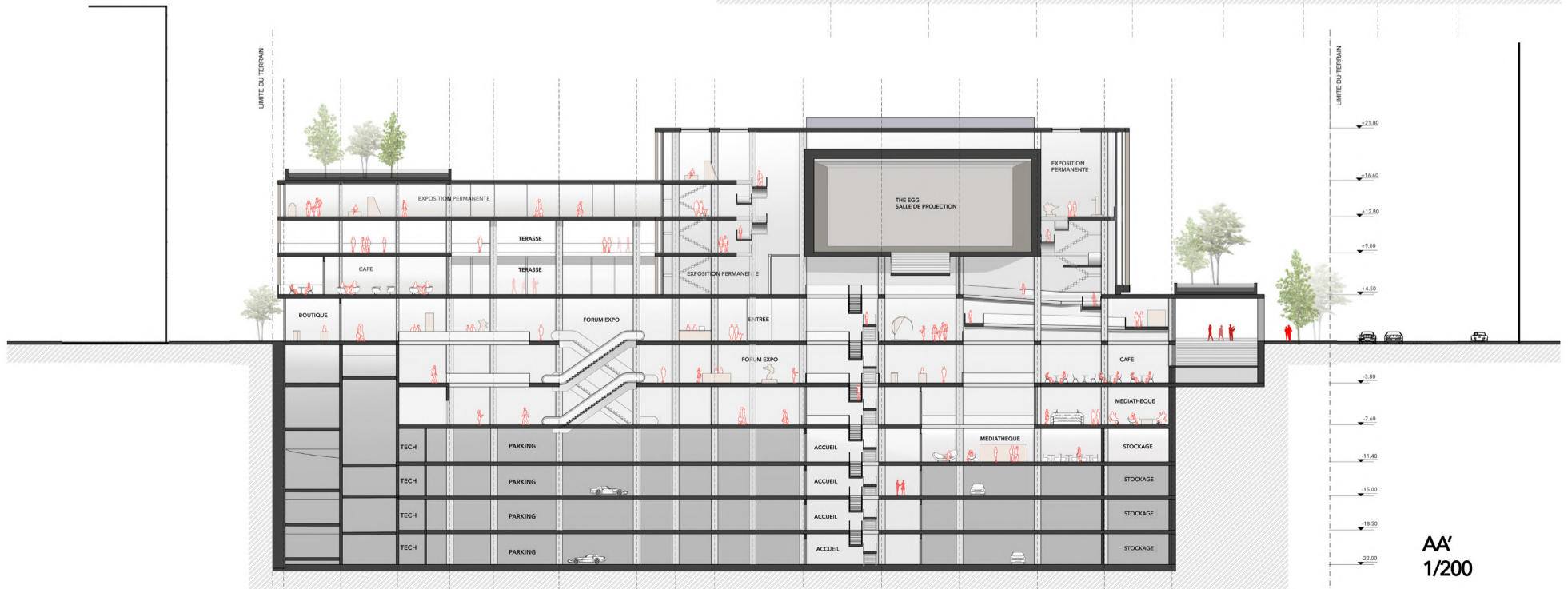
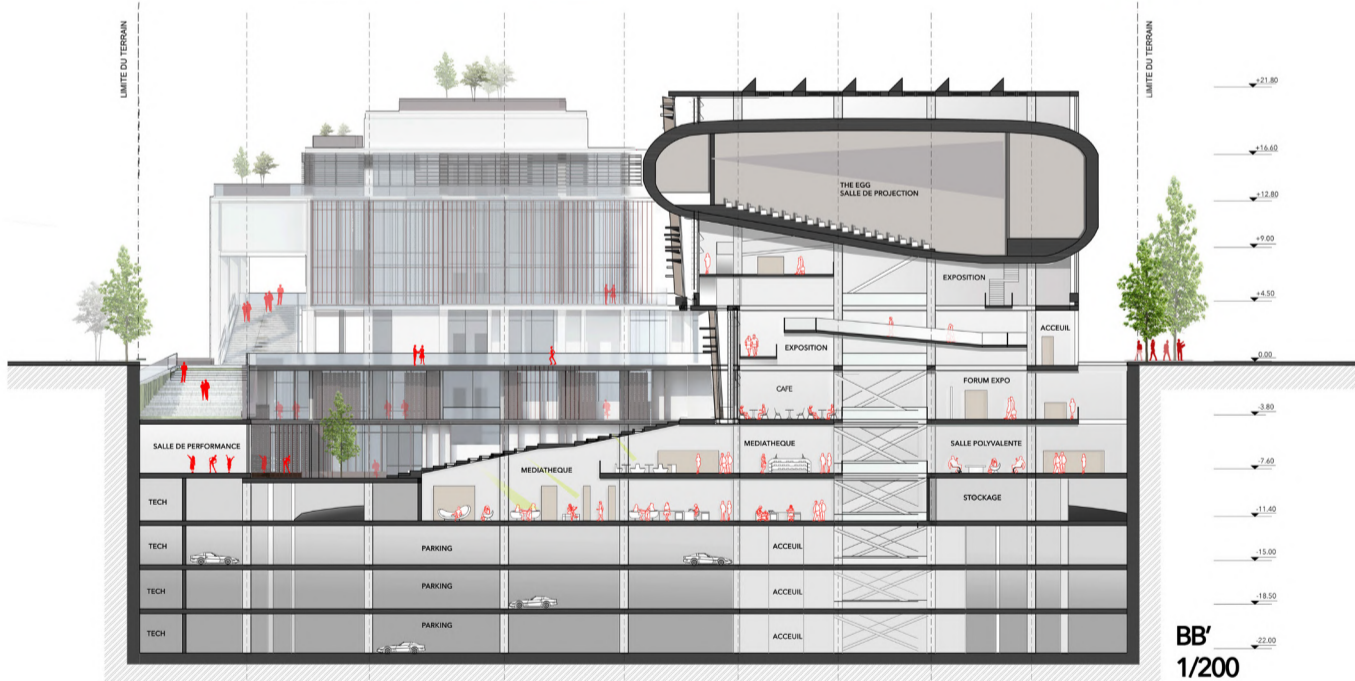
LE DOME EST TRAITÉ AVEC UN MATERIAU MIROITANT AFIN DE LE METTRE DANS UNE POSITION INTRIGUANTE FORTE PAR RAPPORT AU PROJET

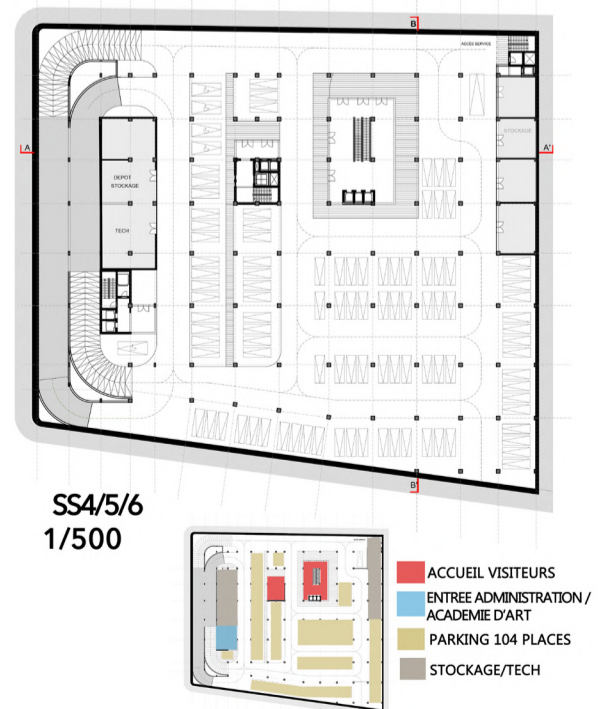
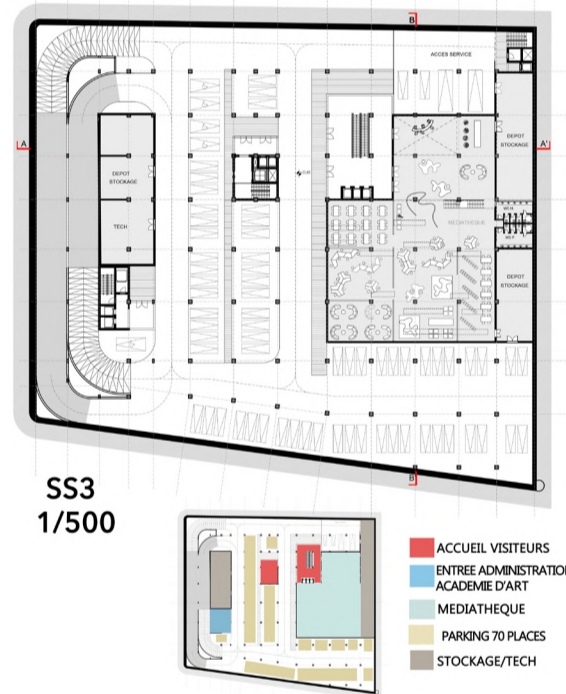
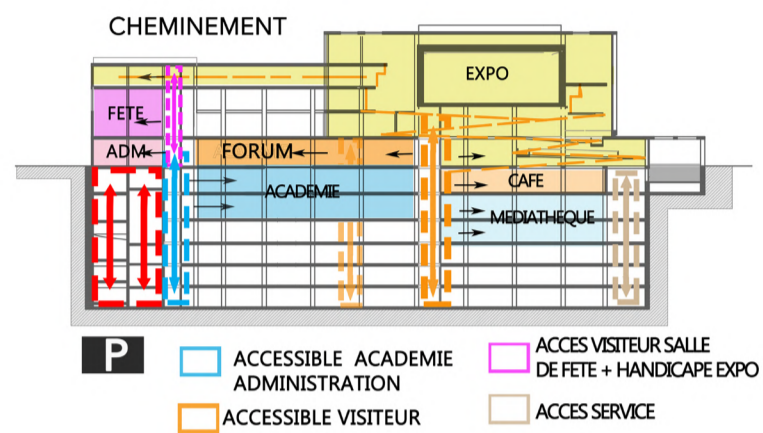
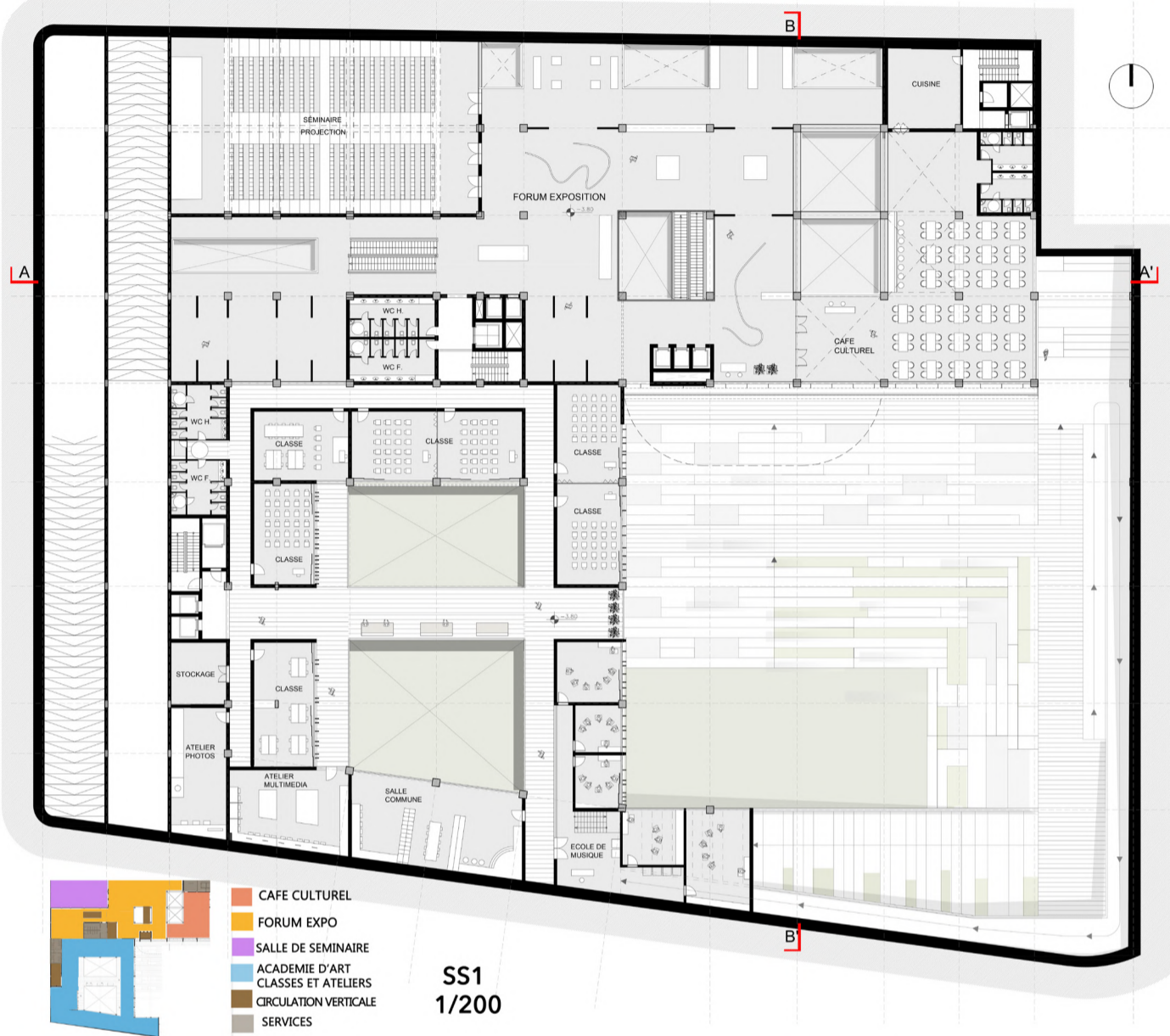


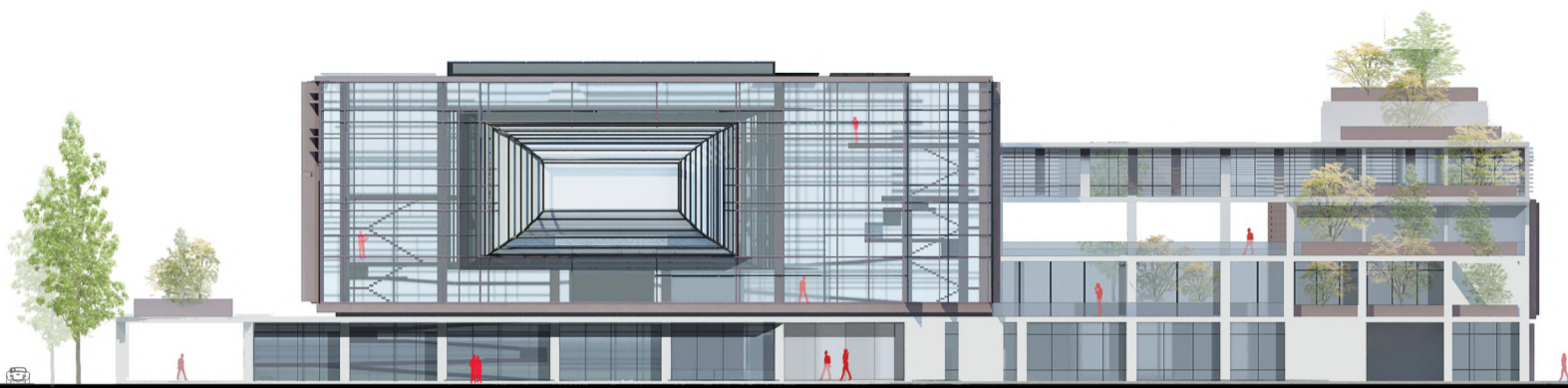
LE DOME UNE PARTIE INTÉGRANTE DE L'EXPOSITION



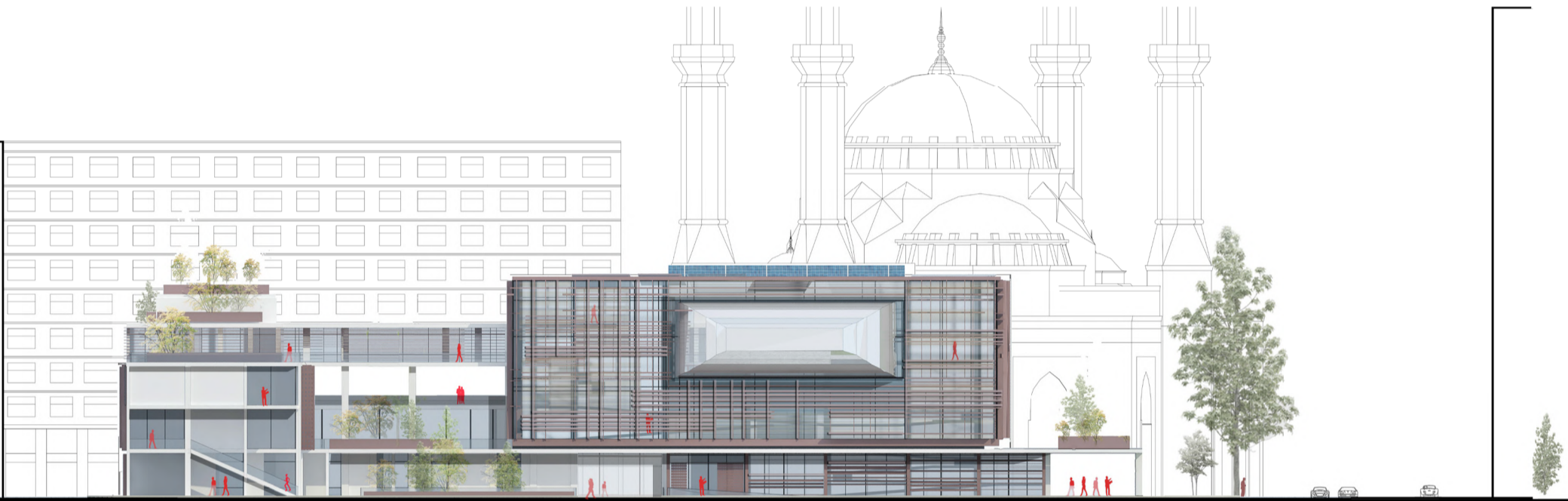
COUPE PERSPECTIVE







NORD
1/200



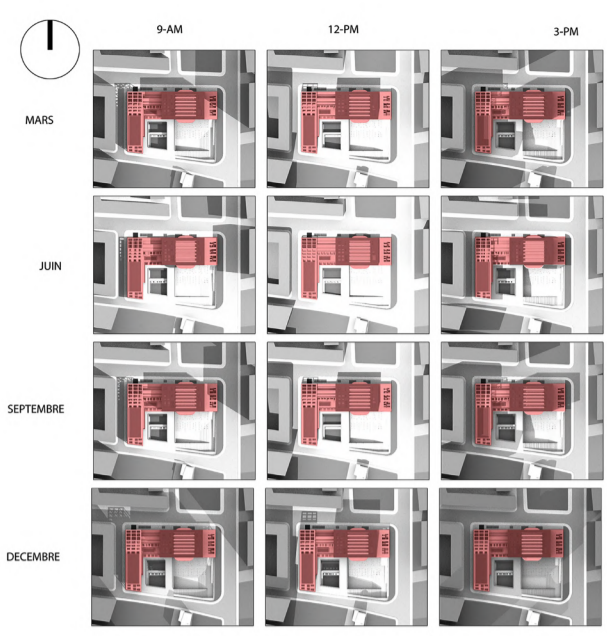
SUD
1/200



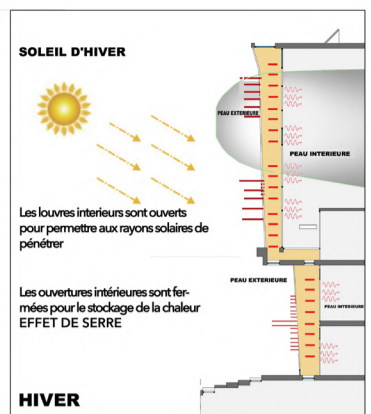
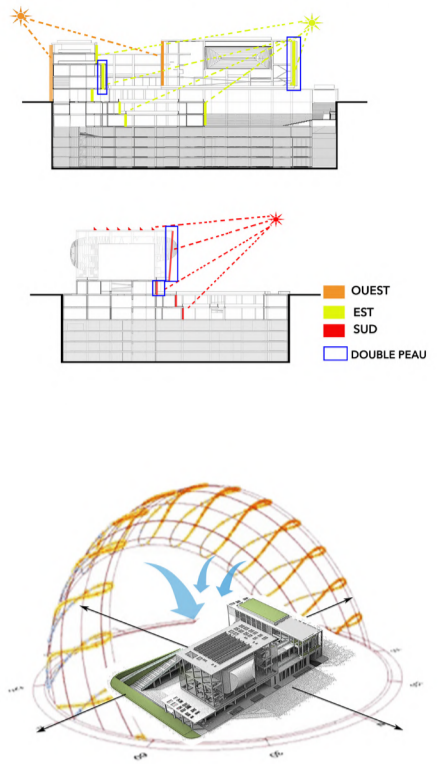
OUEST
1/200



EST
1/200



ENSOLEILLEMENT ET VENTILATION



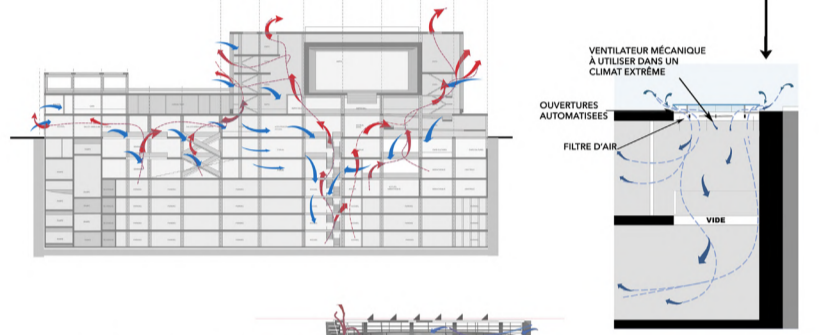
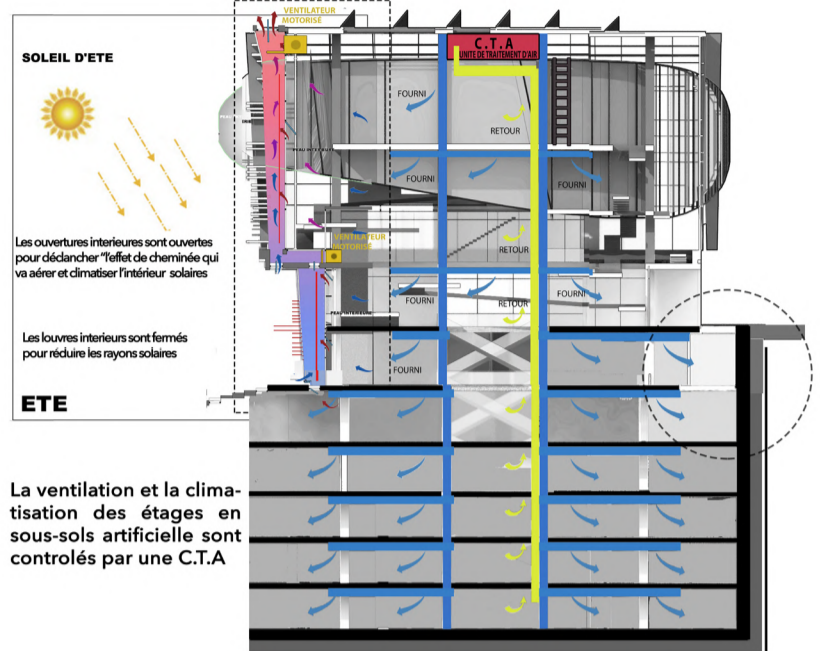
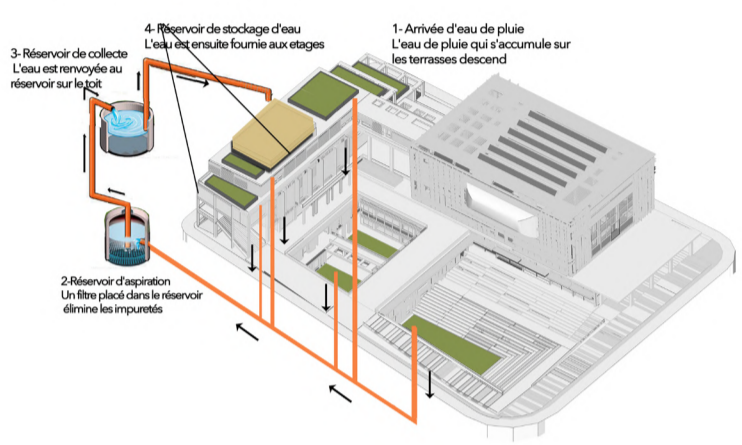
PRINCIPE DOUBLE PEAU / VENTILATION / DEGAGEMENT DE CHALEUR

La distribution de l'air frais et ambiant dans l'air peut être filtré, refroidi, chauffé, humidifié ou déshumidifié, selon les conditions climatiques

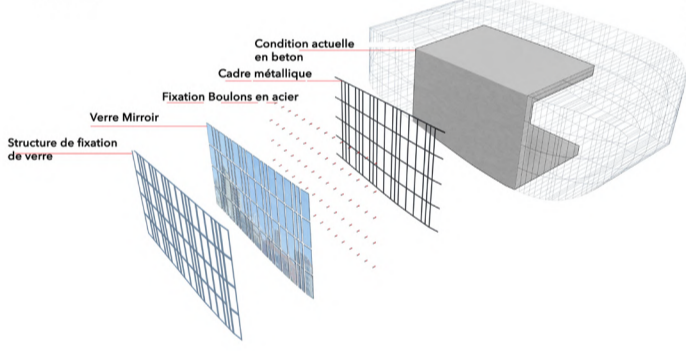
Les jours extrêmement chauds, le système peut être activé et un ventilateur motorisé connecté au système double peau, assure une aération de façade optimale et une commande climatique intérieure en permettant la circulation d'air frais

PRINCIPE DE COLLECTE D'EAU PLUVIALE PAR LES TERRASSES VEGETALES

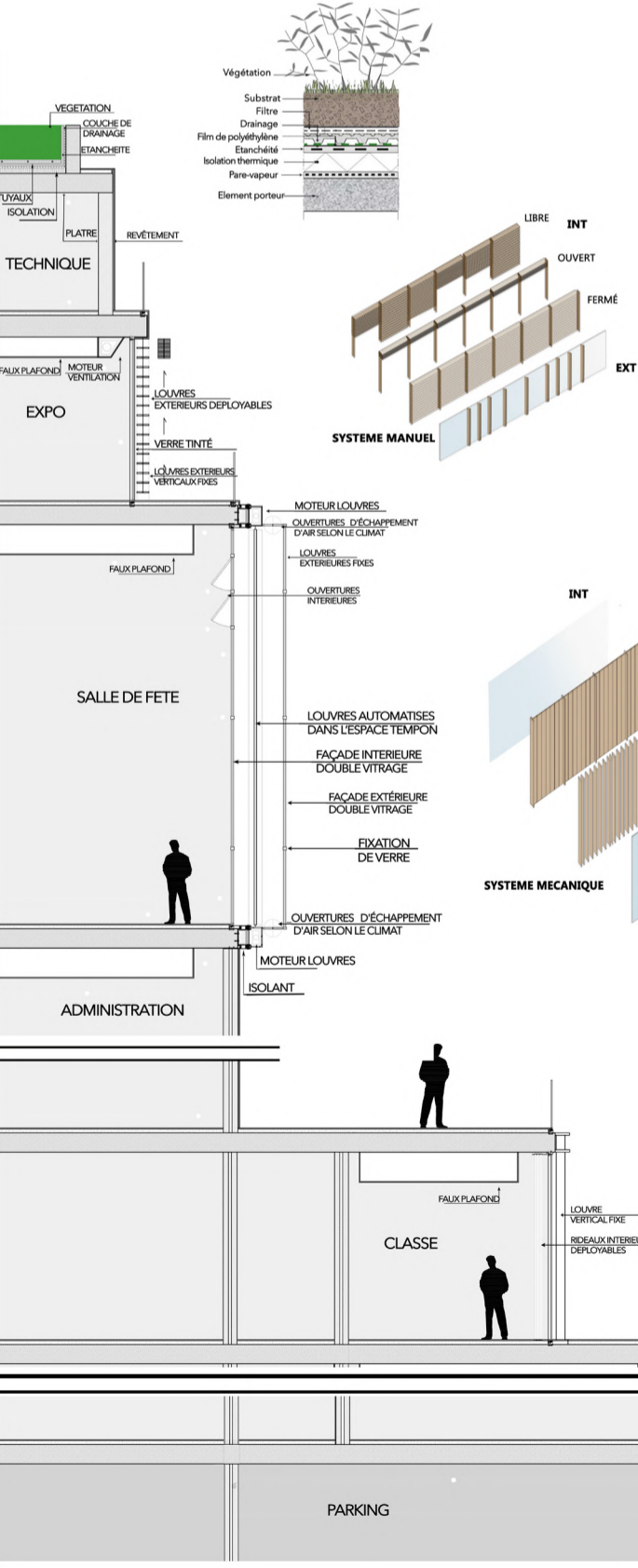
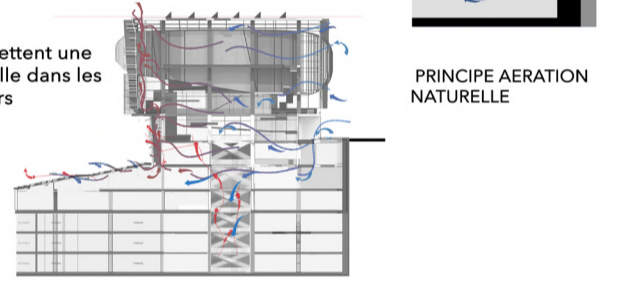
Toits verts
Fournissent une isolation thermique et réduisent les gains de chaleur dans le bâtiment



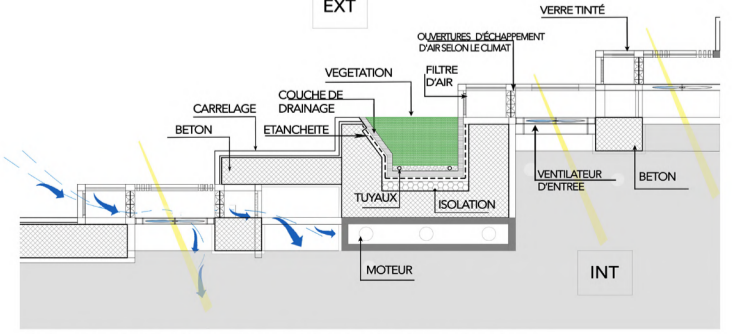
PRINCIPE FIXATION DU MIRROIR SUR LA COQUE



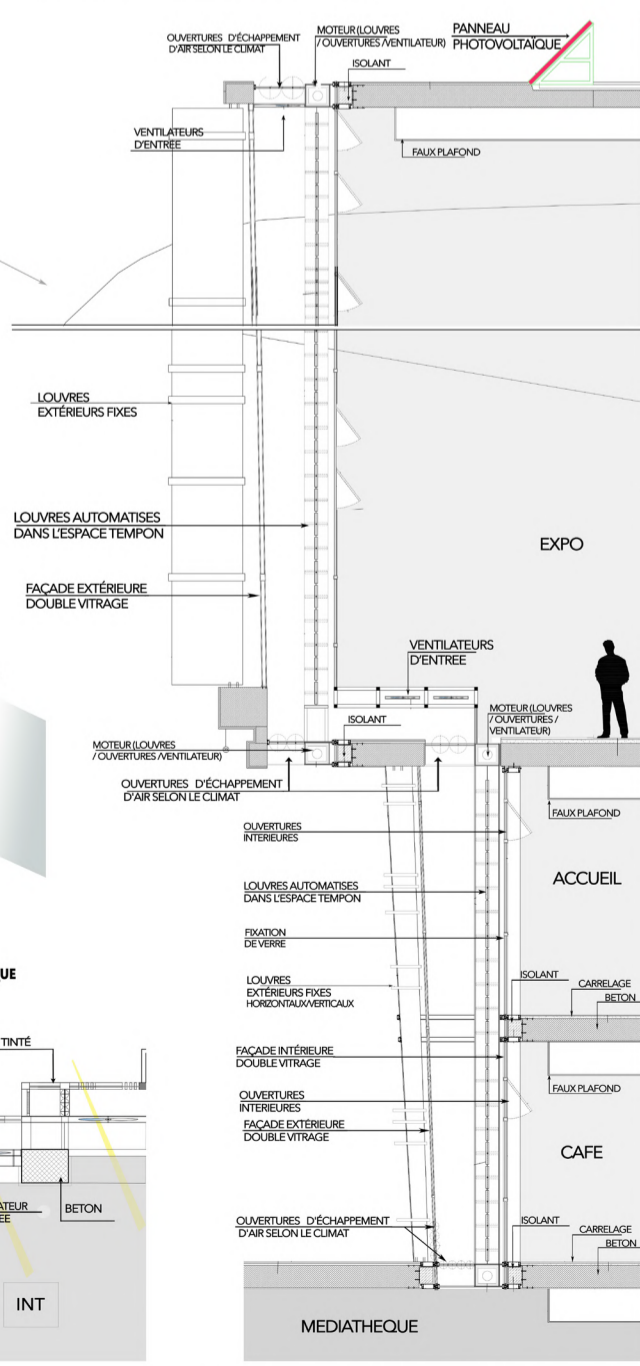
Les vides permettent une aération naturelle dans les étages inférieurs



COUPE D2 EST ECH : 1/20



PRINCIPE VENTILATION ET LUMIERE MEDIATHEQUE ECH : 1/20



D1 : DOUBLE PEAU SUD ECH 1/20

