

18 / 11 / 2015 → 23 / 11 / 2015

VILLES PARTENAIRES : Athènes - Paris

36°N

ATHÈNES

ÉCOLES/UNIVERSITÉS PARTENAIRES :

National Technical University Athènes, Grèce

École Nationale Supérieure d'Architecture de Paris-La Villette, ENSAPLV, France

ÉTUDIANT-E-S , ENSAPLV : Belén ALBAJAR ANDREU, Minjun JIANG, Bruno TODESCHINI, Leyla ASSEF, Federico LEPRE,

Isidora Maria RODANA, Nino ALEXANDER, Xavier WEISANG- HOINARD, Lucie VILLAIS, James ROSS PONTARELLI, Ivana

MARDESIC, Andreas MELVE, Marlène GAMMAITONI, Solène GUERRERO, Robinson BEL, Dania DE BARTOLO, Chahira

MEHDI, Maren SEARS, Blair SPIELMAN, Thibault DE FRESSE DE MONVAL, Marina KATO, Manuel CARVALHO, Louis de

CUSSAC, Fotios TILEMACHOU, Sanae FURUSATO.

ENSEIGNANT-E-S , ENSAPLV : Ron KENLEY, Charles GIRARD. **UPV :** TcHyung-Chul SHIN. **NTUA :** Panayotis

TOURNIKIOTIS et la participation de Fanis KAFANTARIS et Christina VASSILOPOULOU.

TOURKOVOUNIA ET ATTIKO ALSOS LES COLLINES D'ATHÈNES

L'Acropole est l'image la plus connue d'Athènes. Le relief qui traverse la ville, formé de plusieurs collines, a divisé la ville moderne d'un point de vue social et économique et donc architectural. Les collines ont même été les carrières de pierre qui ont construit la ville. C'est un paysage unique : Athènes, qui s'étend dans la plaine d'Attique, s'ouvre à la mer en étant entourée par des montagnes.

Au-delà des projets pour une ville moderne et quadrillée à partir du 18e siècle, le paysage reste le plus marquant, entre l'étendue et les rochers au milieu de la ville. Nous avons donc travaillé sur deux sites d'anciennes carrières, aujourd'hui peu habités, malgré leur emplacement extraordinaire.

Nous avons ainsi été amenés à trouver un mode de travail dans le studio pour donner à voir ce territoire, capter son organisation, sa topographie, la manière dont il est habité et comment il appartient à la ville. Nous avons divisé le territoire en 32 sections en chaque direction par des lignes de coupe prises à 50m d'intervalle. Chaque étudiant a dessiné 2-3 coupes traversant le site d'environ 1,6 Km de longueur. Le résultat a été un dessin collectif, un acquis du studio, une modélisation déterminée par la précision de l'étude de l'existant par chacun des étudiants.

Les projets ont été développés dans un premier temps individuellement. Comme chaque projet contient l'intelligence de l'agencement de l'espace dans la zone étudiée, l'ensemble porté sur le « Grand dessin », crée des rencontres inédites, des espaces qui dépassent les limites des propositions individuelles. Nous avons procédé par induction, (Panayotis Tournikiotis), par inférence probable, pour déduire des structures spatiales à partir des observations. Ces observations ont porté sur le dessin précis des espaces existants, ainsi que sur le potentiel des dispositifs spatiaux extraits

d'une base de données de projets exemplaires, établie par le studio. Un travail important de transformation a produit les projets illustrés ici.

TOURKOVOUNIA AND ATTIKO ALSOS THE ATHENIAN HILLS

The Acropolis is the best known image of Athens. The line of hills cross the city and divide it from a social and economical point of view, and so its architecture. They have been the stone quarries that built the city. This is a unique landscape : Athens occupies the Attic plain, opens to the sea, while surrounded by mountains.

Stronger than the projects for a modern, gridded plan that were drawn from the 18th century onwards, the landscape marks the territory between its expanse and the rocky hills in the middle of the city. We have thus worked on two sites that were used as stone quarries in the past, today quite uninhabited, despite their extraordinary location.

The studio had to find a way of working to make this landscape visible, to capture its organisation, its topography, the way it is inhabited and how it belongs to the city as a whole.

We divided the territory into 32 sections in each direction by drawing cut lines at 50m intervals. Each student drew 2-3 sections of approximately 1.6 Km. The result was a collective drawing, an asset of the studio, a modelling of the site determined by the precision of the individual study of what is already there.

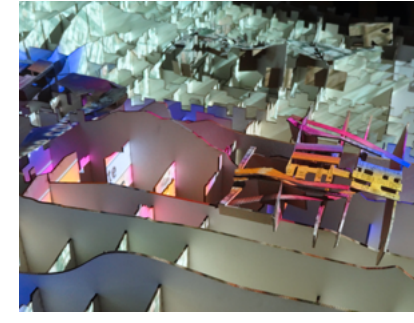
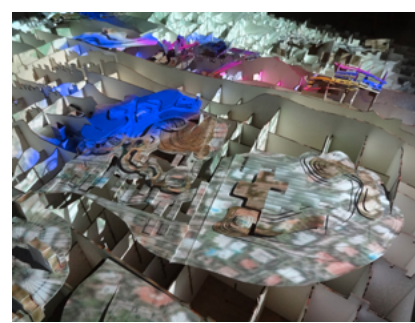
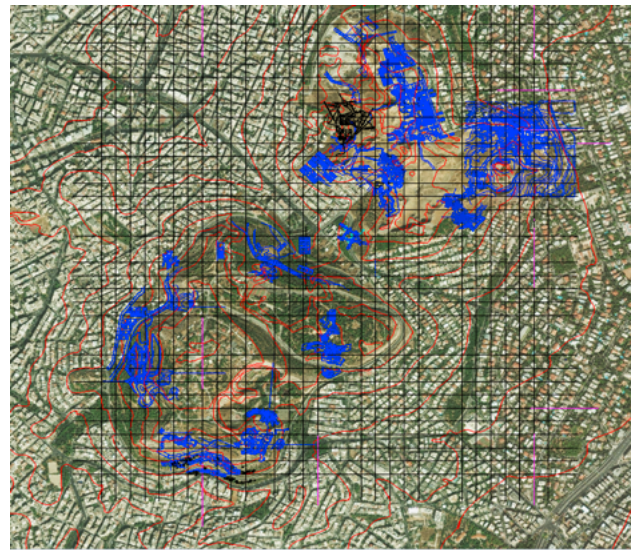
In the first place, the projects were developed individually by the students. As each project develops the spatial intelligence of its own studied territory, their assembly on the « Large drawing » creates new spatial relationships that go beyond the individual proposals. We worked through a process of induction (Panayotis Tournikiotis), through probable inference, in order to produce by deduction spatial structures from observations. These observations materialised through the precise drawing of existing spaces as well as of the potential of spatial devices extracted from an

exemplary projects database, established by the studio. A major work of transformation produced the projects illustrated here.

Panorama du site par Charles GIRARD

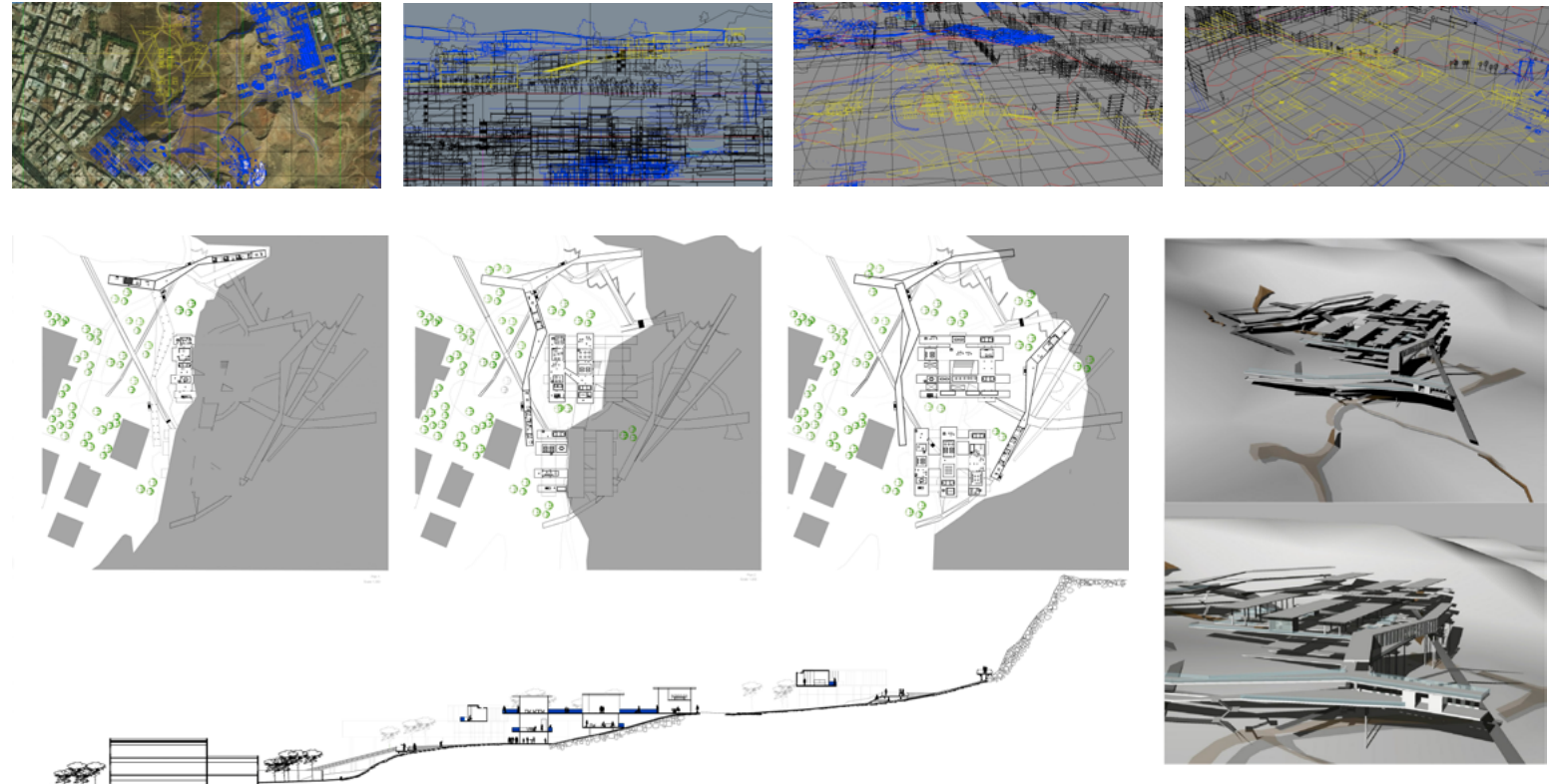


Panorama du site. Assemblage des projets. Projets maquette d'étude.



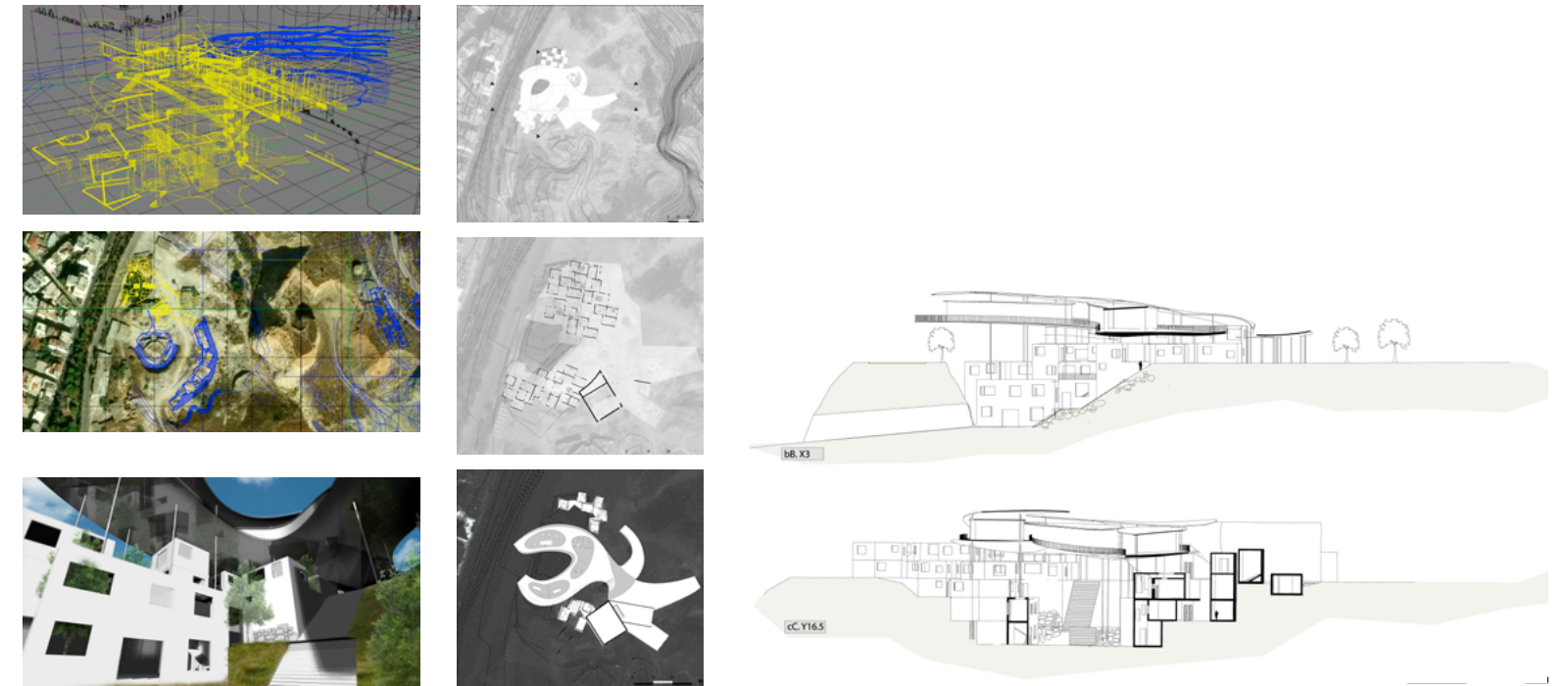
Projet de Amalia OLIVEIRA

Plans, coupes et vues dans le territoire avec d'autres projets.



Projet de Andreas K. MELVE

A project working on the transition from the dense urban fabric of Athens, to an island of open landscape that overlooks the city. The site of an old quarry lies unused one of Athens hills. The human intervention in the area has left behind a dramatic but open landscape that offers both viewpoints and large flat spaces easily accessible to anyone who dares stepping out from the shadows of the buildings. Placing program and inhabitable spaces in the transitional zones of an urban fabric can stretch and eventually extend the borders of a city. In this specific case, it could mean connecting two very different typologies of inhabiting Athens, in addition to opening up a new recreational area to the public.

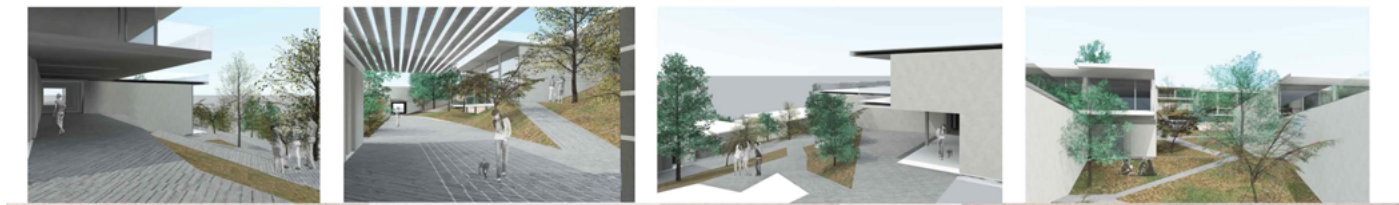
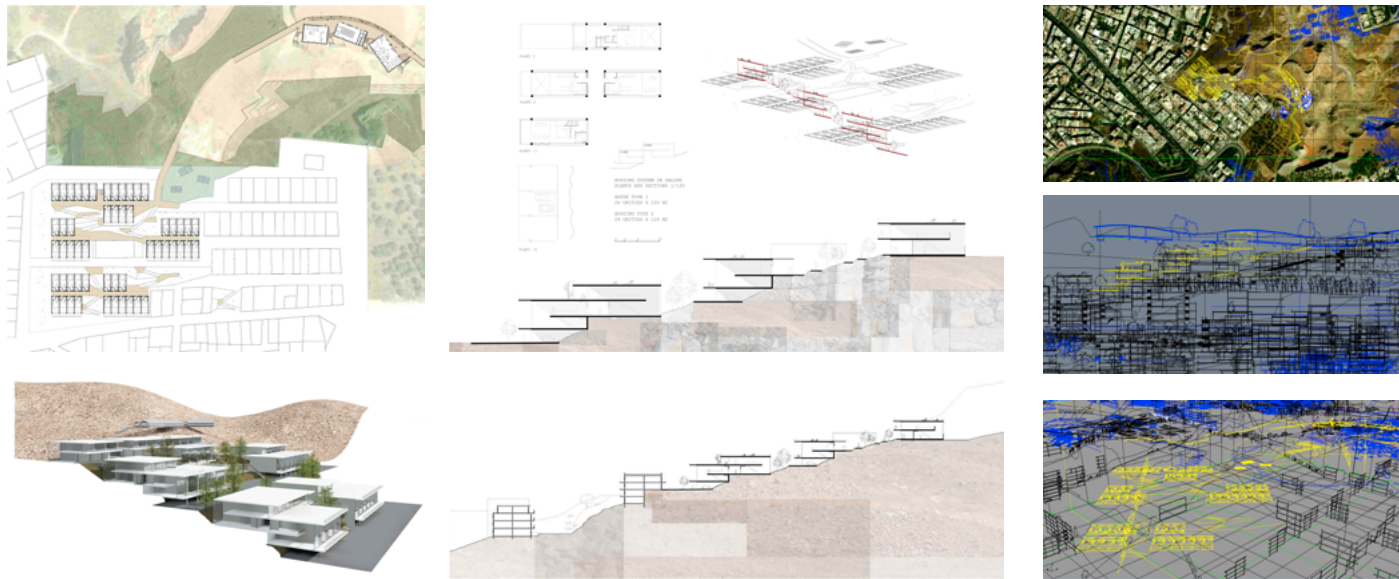


Projet de Belän ALBAJAR

Coupes de projet avec l'existant et d'autres projets, coupe des logements en pente, plan inscrit dans le territoire, plans de coupe en surfaces, vue coupes- perspectives de logements en pente.

132

133



1. GIVING ACCESS BY EXISTING ROUTES IN COORDINATION WITH THE CITY.



2. COMING WITH THE PLANTATION THAT HAS ALREADY BEEN STARTED IN SOME AREAS SUCH AS MIDDLE GROUND BETWEEN THE CITY AND THE TOP TO PROVIDE ATHENS PUBLIC RECREATION AREAS.



3. GENERATING A SERIES OF INTERCONNECTED SPACES THAT ALLOW THE EXISTENCE OF PUBLIC SPACES AT A HIGHER LEVEL TO SAVE THE SLOPE.



4. FILLING THE GAPS IN THE EXISTING URBAN FABRIC WITH A NEW HOUSING SYSTEM ON SLOPES THAT ALLOW THE ACCESS TO THESE NEW PUBLIC SPACES IN THE HILLS



5. PROMOTING THE EMERGENCE OF PUBLIC BUILDINGS WITH CITY EQUIPMENT PROGRAM TO ACTIVATE THE HILLS AND MAKE THEM AN IMPORTANT PART OF THE CITY.

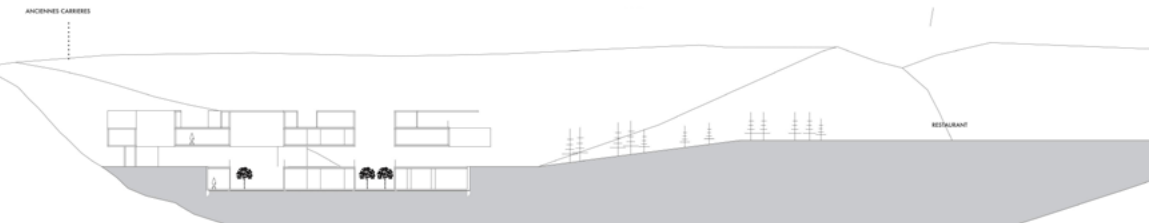
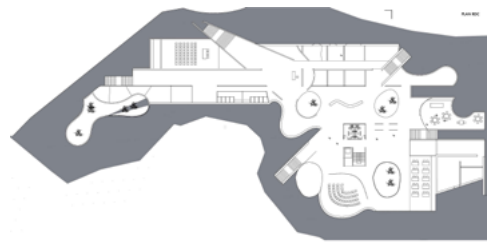
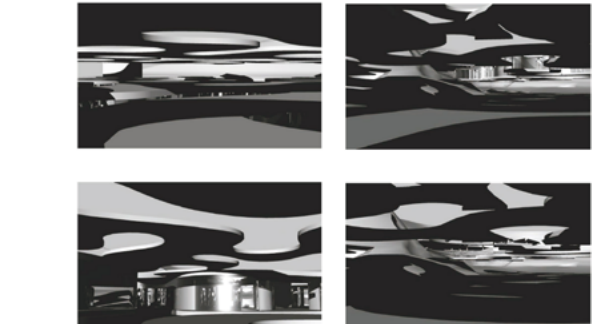
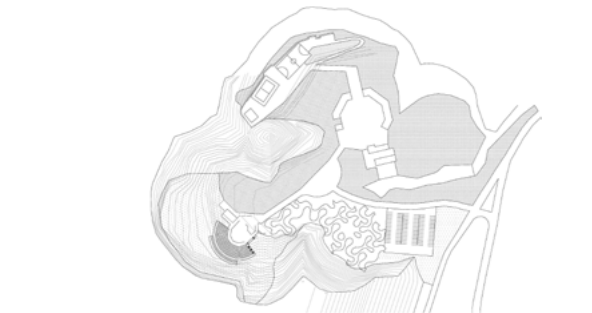
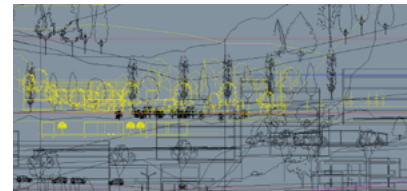
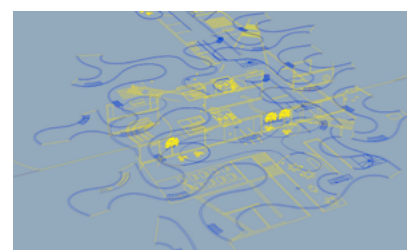


SUPERPOSITION OF STRATEGIES
BY THE ADDITION OF DIFFERENT STRATEGIES DEVELOPED IN THE WORKSHOP, WE ACHIEVE THE COLONIZATION OF THESE AREAS RESPECTING ITS NATURE.

Projet de Ivana MARDESIC

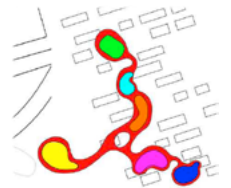
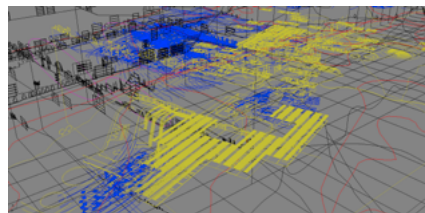
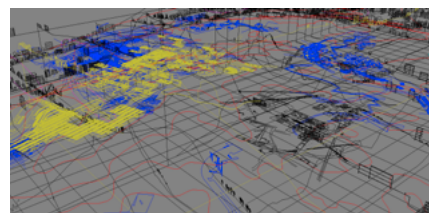
Plan d'ensemble, de distribution du site et du niveau bas. Coupe perspective et du projet Attiko Alsos. Vues des espaces au niveau bas. Coupe du projet sur 3 niveaux.

ATHÈNES

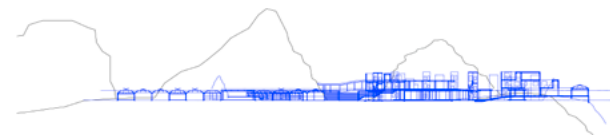
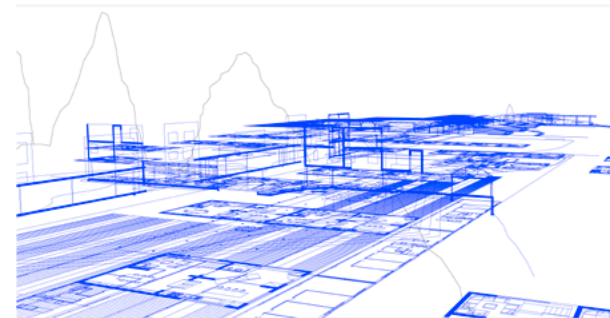
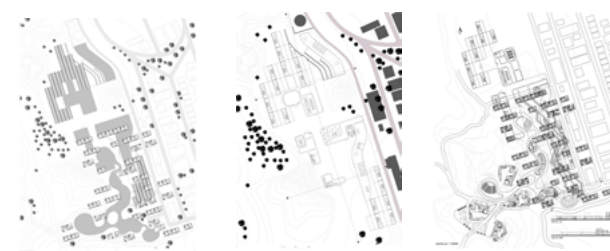
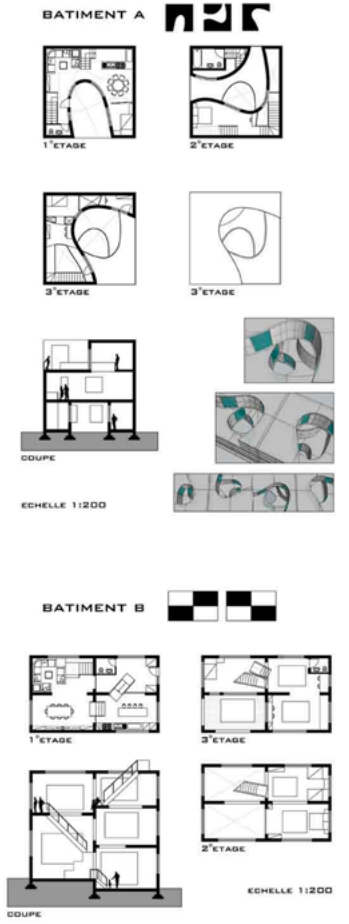


Projet de James ROSS PONTARELLI, Bruno TODESCHINI et Manuel CARVALHO

Gauche : Plan d'ensemble et dans le territoire avec d'autres projets, diagramme de distribution des programmes, photos de maquettes. Droite : Plans, coupes et vues des espaces de logements. plans niveau haut, sol. Coupes partielle projet nord, perspective du projet nord et coupe du projet nord.



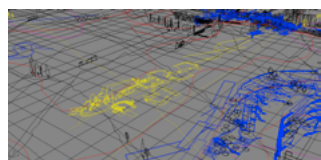
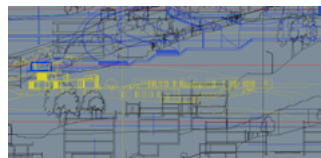
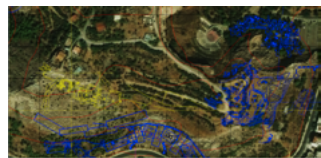
- METRES CARRES CONSTRUITS 5000
- PROGRAMME CULTURAL 300
- PROGRAMME EDUCATIONAL 500
- AMPHITHEATRE 800
- ACTIVITES PHYSIQUES 550
- RESTAURANT / CAFÉ 550
- PROGRAMME COMMERCIAL 550
- CIRCULATION / ESPACE COUVERT 1650



Projet de Minjun JIANG

Plan, vues et coupes dans le territoire avec d'autres projets et distribution des programmes coupes et plans.

136
137



Plan ROC

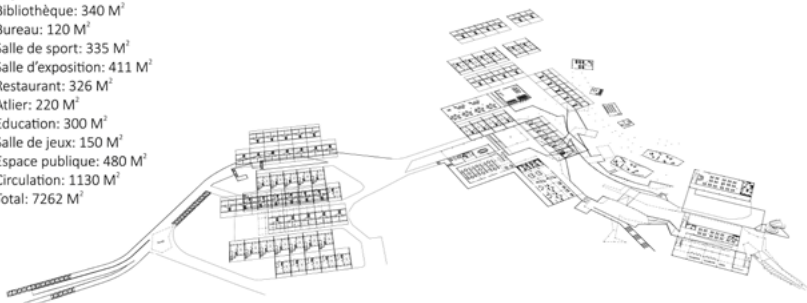


Plan R-1



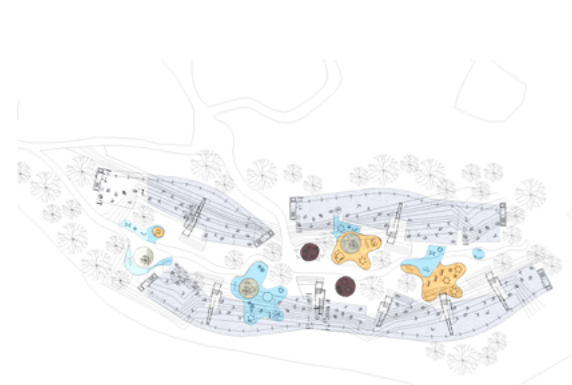
Plan R-2

- Logements: 3120 M²
- Bibliothèque: 340 M²
- Bureau: 120 M²
- Salle de sport: 335 M²
- Salle d'exposition: 411 M²
- Restaurant: 326 M²
- Atelier: 220 M²
- Education: 300 M²
- Salle de jeux: 150 M²
- Espace publique: 480 M²
- Circulation: 1130 M²
- Total: 7262 M²

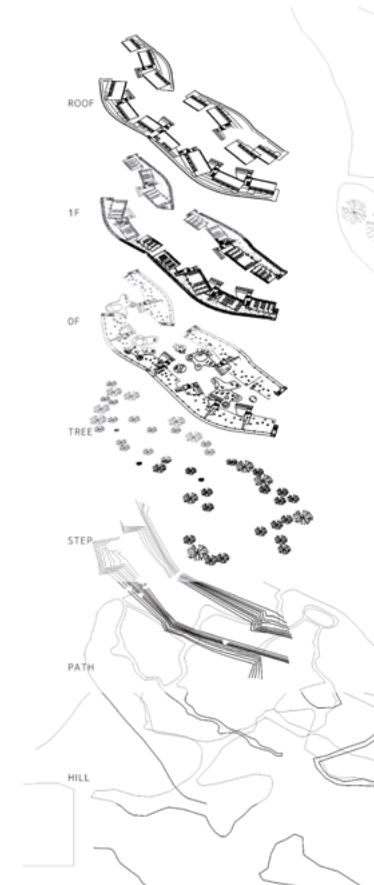


Projet de Sanae FURUSATO

Plan niveau sol, insertion du projet et strates de projet.



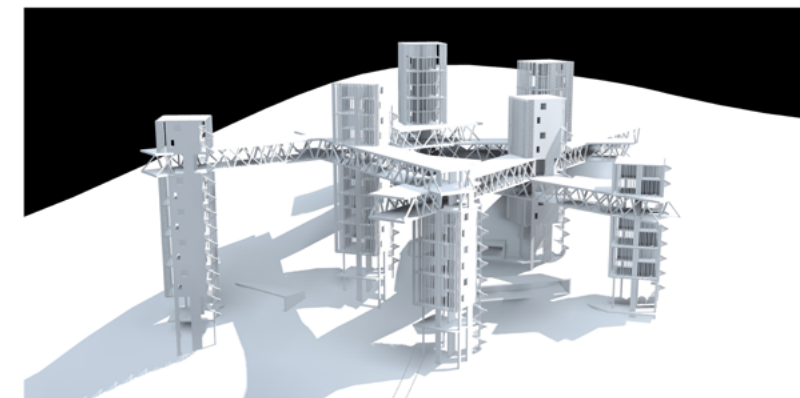
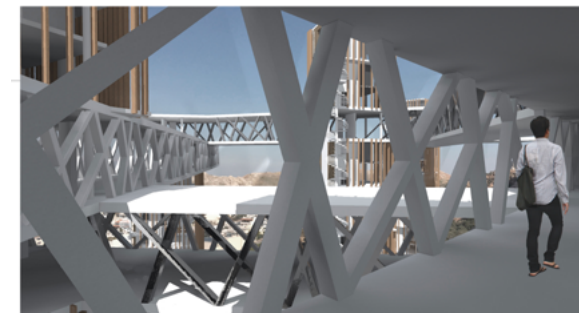
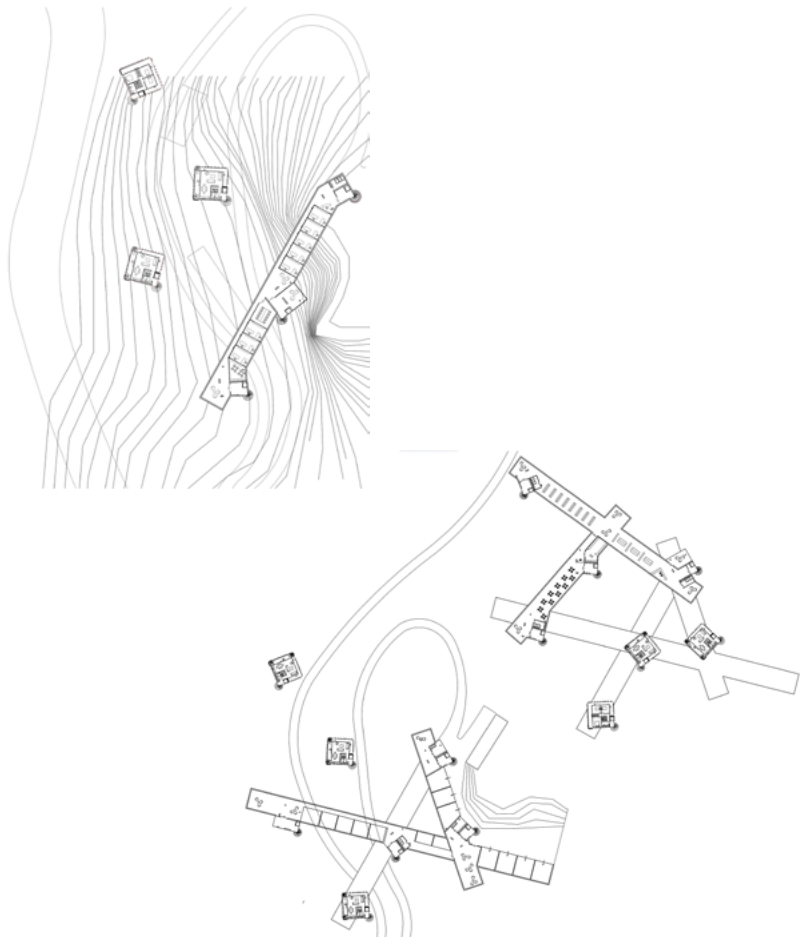
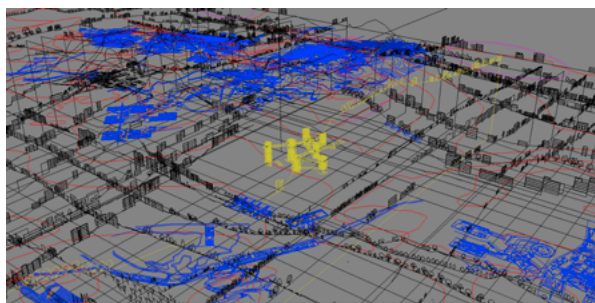
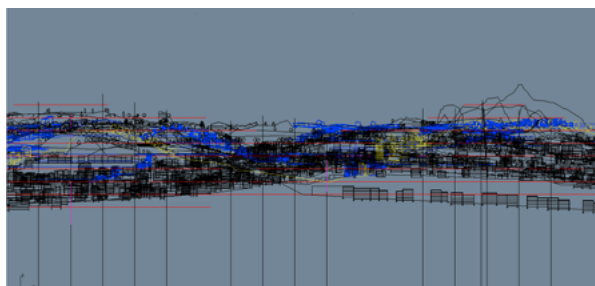
GROUND PLAN



Projet de Solène GUERRERO

Plans dans le territoire, coupe dans le territoire, plans niveaux pentes et ponts, vues en coupe des tours dans les pentes et vues intérieures des logements et des ponts.

138
139

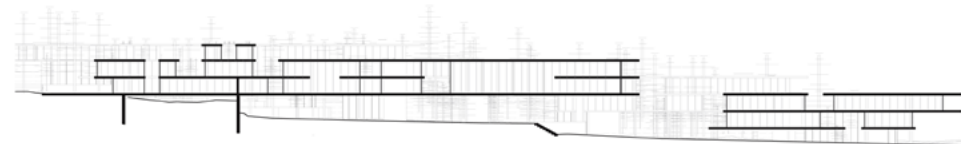
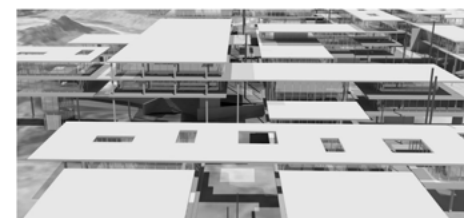
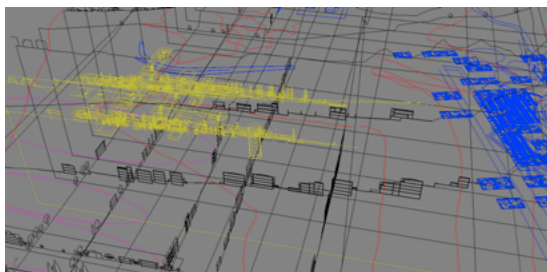
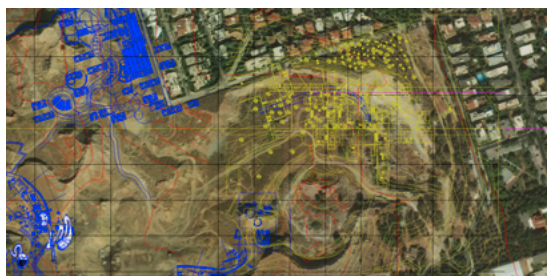


ATHÈNES

Projet de Xavier WEISANG HOINARD

Plans dans le territoire, vues vers le sud, du patio, de la toiture et de la galerie et coupe traversante.

140
141



ATHÈNES