

17 / 11 / 2018 → 24 / 11 / 2018

VILLES PARTENAIRES : Tahiche (Lanzarote) – Paris.

29°N

ÉCOLES/UNIVERSITÉS PARTENAIRES :

Université de Las Palmas de Gran Canaria, Ecole Technique Supérieure d'Architecture –
Département des Arts, de la Ville et du Territoire, ULPGC, Las Palmas, Espagne.
École Nationale Supérieure d'Architecture de Paris-La-Villette, ENSAPLV, Paris, France.

ENSEIGNANT-E-S, ENSAPLV : Ron KENLEY, Tchely Hyung-Chul SHIN, Charles GIRARD.

ULPGC : Lucia MARTINEZ QUINTANA.

ÉTUDIANT-E-S, ENSAPLV : Kongphob AMORNPATARASIN, Nozomi AOKI, Arancha ARRAIZ GALEOTE, Maëlys BENDJE, Luc BIGNAN MORIN, Lucia BONAY GÁRATE, Jafid Abel BUEN ABAD DÍAZ, Dong-Ik CHOI, Proud DANPOE, Natsumi FUKUYAMA, Kathleen GERNIDOS, Rodrigo GONZÁLEZ PÉREZ, Elvia Marianne HERRERA HIDALGO, Satoko KAGEYAMA, Irina LUNGU, Manon MARMET, Clémentine MOULIN MALAQUIN, Anshuli NAGWEKAR, Manali NILAWAR, Manmeet Singh OBHAN, Tatiana SAU, Prompruit SNITWONGE NA AYUDHYA, Adel TAJRI, Mirian Maria TURPO MAMANI, Antoni Braguan USCA ANCIETA, Janne VANDERHAEGHEN, Jérémie AMOYEL-CARLA, Juan GUTIERREZ SANCHEZ, Jiaying HUANG, Jeanne KNOPLIOCH, Ugo LARVOR, Eva SEVŠEK.

LANZAROTE

COLLABORATION :

Pour l'organisation et le contenu de notre résidence : Hérédina FERNANDEZ, Begoña BETANCORT et Pedro HERNANDEZ CAMACHO, enseignants de l'EUTL (Escuela Universitaria de Turismo de Lanzarote).

STRUCTURES D'ACCUEIL À TAHICHE, LANZAROTE :

École Universitaire de Tourisme de Lanzarote, EUTL (ULPGC).

École d'infirmierie à Lanzarote, ULPGC.

LANZAROTE “TERRE BRISÉE”

Ron Kenley, enseignant à l'ENSAPLV

29°N

La promesse de trois ans de projet en terre de Lanzarote ne pourra pas se poursuivre au-delà de la première année. Ce studio de projet sera arrêté à partir de l'automne prochain.

Ce travail subsiste dans les projets montrés ici, comme dans les esprits et les savoir-faire que les différentes générations d'étudiants ont pu acquérir et développer dans le studio pendant plus d'une dizaine d'années.

Pendant notre résidence à Tahiche sur l'île de Lanzarote, nous avons été accueillis et accompagnés avec générosité et professionnalisme, nous avons eu les meilleures conditions de travail possibles, la sympathie et le soutien de tous. Ceci a été fortement apprécié et nous remercions nos hôtes et collègues.

Nous avons travaillé à partir de la terre dans des situations propices pour dessiner des espaces habitables qui peuvent

accueillir des programmes divers. Les projets d'architecture se sont inscrits sur des territoires pertinents. Lanzarote est un lieu unique que nous avons pu découvrir par les images d'un paysage de terres volcaniques et dans le travail du plasticien et architecte Manrique. Les projets de nos étudiants se placent sur 16 sites contigus dans la ville, voisins à la Montagne de Tahiche. Ils ont suivi certaines règles d'urbanisme établies par César Manrique,



LANZAROTE “BROKEN EARTH”

Ron KENLEY, professor at ENSAPLV

The promise of three years of project-making in the volcanic soil of Lanzarote will not be fulfilled beyond the first. This project studio will disappear next Autumn. The potential of our work is shown however in the projects below, as much as in the learning of the different generations of students who passed through the studio for more than a decade.

During our residence in Tahiche on the island of Lanzarote, we were generously welcomed and accompanied with professionalism, we had the best possible working conditions, the sympathy and the support of all our hosts. This was much appreciated and we thank hereby our hosts and colleagues.

We worked with the volcanic ground conditions in situations allowing us to draw liveable spaces that can welcome diverse programs. The architectural projects were inscribed on relevant territories. Lanzarote is a unique place which



we discovered through the images of its landscape of volcanic land and in the work of the artist and architect Manrique. Our students' projects are situated on 16 adjoining sites in the shadow of the Tahiche Mountain and within the town. We followed certain principles of town planning established by César Manrique,

while looking for a balance between free and organized spaces, between the inside and the outside.

The development of the projects is based on the fundamentals of architecture: heterogeneity of sites, stratification of programmes, partition and plan, envelopes and structures...



tout en cherchant un équilibre entre des espaces libres et des espaces organisés, entre des intérieurs et des extérieurs. Le développement des projets se base sur les fondamentaux de l'architecture : hétérogénéité des sites, stratification des espaces porteurs de programmes, partition et distribution, enveloppes et structures... La méthode de travail du studio introduite par Tchely Hyung-Chul SHIN, demande

une observation du monde à des échelles révélatrices et la reprise par le dessin sous forme de textures spatiales déterminées par leur organisation interne. Cette année le studio a accueilli 32 étudiants en Master, venant de plus de 12 pays, en grande partie en échange pédagogique à Paris. Les trois enseignants du studio travaillent ensemble depuis plusieurs années, ils ont cherché

à continuer leur recherche spatiale via l'enseignement de projet. La production exceptionnelle du studio n'aurait pas été possible sans la présence de Tchely Hyung-Chul SHIN et de Charles GIRARD qui ont apporté leur grande culture et passion pour l'architecture à l'inspiration, au défi de la pratique de l'art des espaces justes, à la patience de l'enseignement.

Mode d'emploi

Ces pages sont une invitation à l'étude à travers douze projets et des films réalisés par Ron Kenley sur place et à partir d'images vues du ciel filmées et animées par Tchely Hyung-Chul Shin.

La frise continue en bas de page reprend des textures présentes dans la genèse du projet illustré. Les QR Codes en marge des frises renvoient vers des courts films : sites en rouge, présentations à Tahiche en vert, présentations finales en bleu et des paysages de Lanzarote en brun. Les URL de chaque film sont aussi disponibles en pied de page pour reprise directe.



Mont Tahiche
<https://youtu.be/neRKcIT9bY7t=3>



San Bartolomé
<https://youtu.be/neRKcIT9bY7t=331>



Champs La Geria
<https://youtu.be/neRKcIT9bY7t=363>



Malpais
<https://youtu.be/neRKcIT9bY7t=774>



Paysage Haria à San Bartolomé
<https://youtu.be/neRKcIT9bY7t=1323>



The working method in the studio, as introduced by Tchely Hyung-Chul SHIN, requires an observation of the world at revealing scales and the representation by drawing in the form of spatial textures determined by their internal organization.

This year the studio welcomed 32 Master students from more than 12 countries, mostly during an educational exchange in Paris.

The three teachers of the studio have been working together for several years, they have sought to continue their spatial research via architectural project teaching.

The exceptional production of the studio would not have been possible without the presence of Tchely Hyung-Chul SHIN and Charles GIRARD who brought their great culture and passion for architecture, to the challenges of the art of making spaces, to the patience and inspiration of teaching.



29°N

Instructions for use

These pages are an invitation to study through twelve projects and films made by Ron Kenley on the spot and from sky views filmed and photographed by Tchely Hyung-Chul Shin.

The frieze continues at the bottom of the page, with textures present in the genesis

of the illustrated project. The QR Codes on the fringes of the friezes refer to short films: the sites in red, the presentations in Tahiche in green, the final presentations in blue and the landscapes of Lanzarote in brown. The URLs for each film are also available in the footers for direct browser navigation.



Maquettes - résidence Tahiche
https://youtu.be/xKo0_lleSUY



Heredina + Lucia - conclusion
https://youtu.be/xKo0_lleSUY?t=175



Arraiz+Bonay - résidence Tahiche
https://youtu.be/xK_k2Tw-OC0?t=113

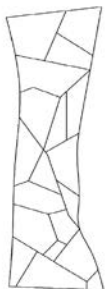


Présentation projets
<https://youtu.be/eah0Z2Z2s8-U?t=3>

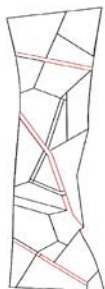


29°N

1



2



3



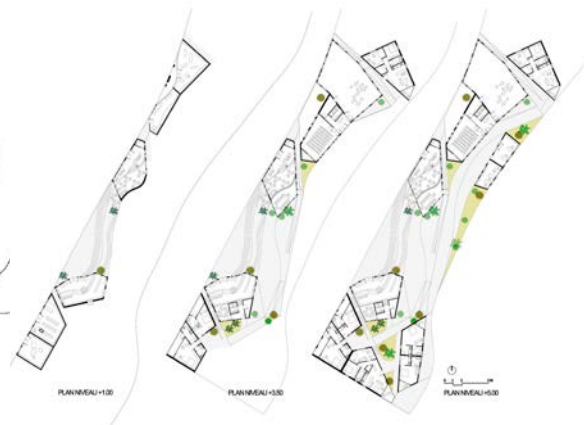
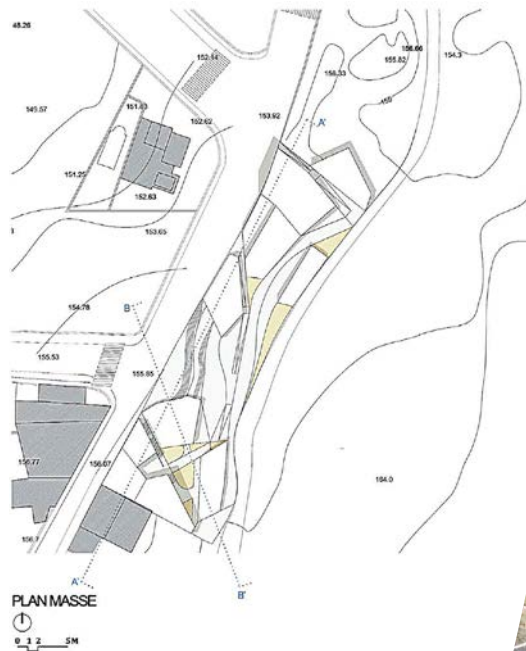
4



5



6



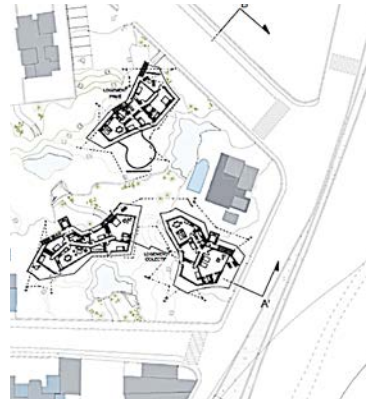
Textures de fibre de cactus & coquillage d'Ormeau

JIAYING HUANG ESPACE GRAPHIQUE / PLANS / VUE MAQUETTE

Site : <https://youtu.be/6y45Ll7W3G4?t=871>



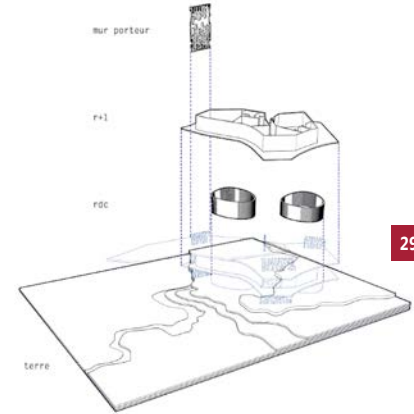
RDC



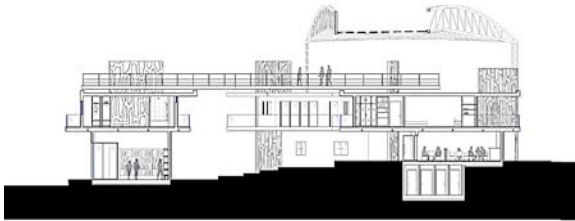
R+1



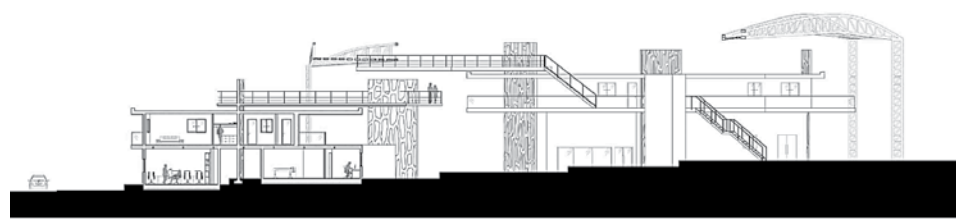
R+2



29°N



coupe AA'

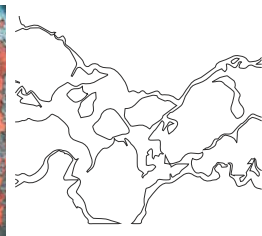
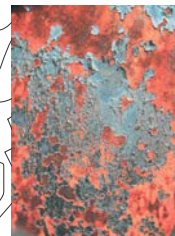
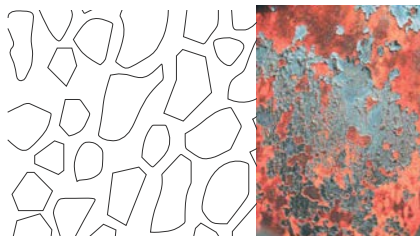
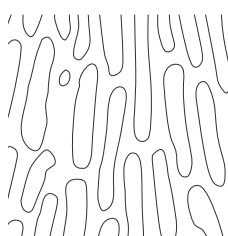


coupe BB'



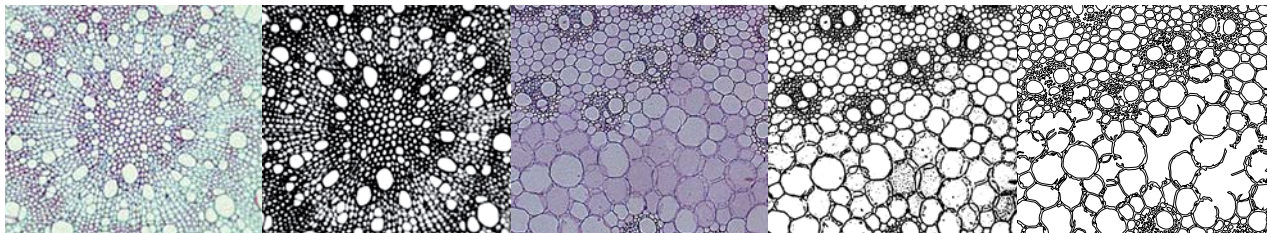
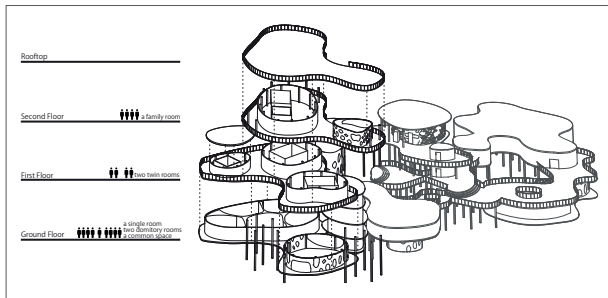
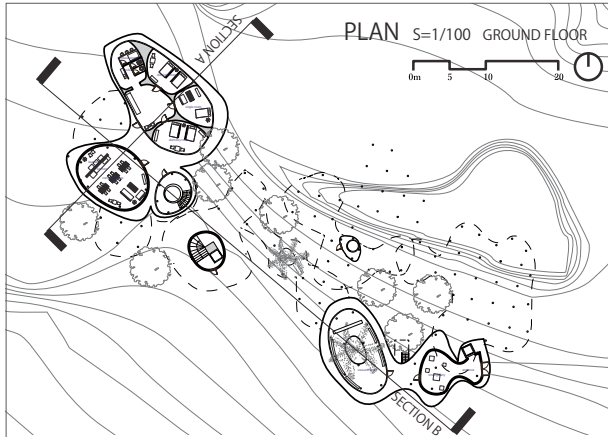
SATOKO KAGEYAMA PLANS / COUPES / AXONOMÉTRIE

Présentation : https://youtu.be/XK_KzTw-OC0?t=5



EVA SEVSEK MAQUETTE / PLANS / COUPES

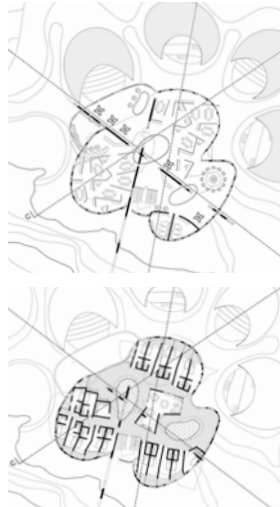
Site : <https://youtu.be/6y45Ll7W3G4?t=621>



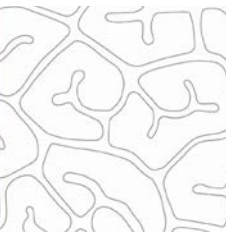
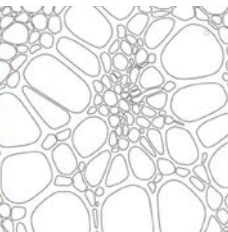
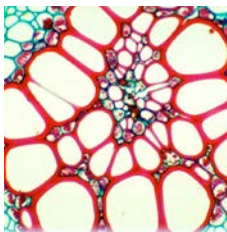
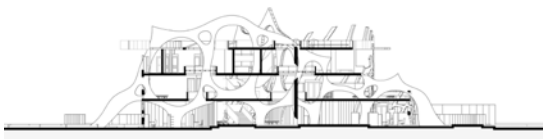
AOKI NOZOMI PLAN / AXONOMÉTRIE / MAQUETTE / VUES

Site : <https://youtu.be/6y45Ll7W3G4?t=396>

29°N

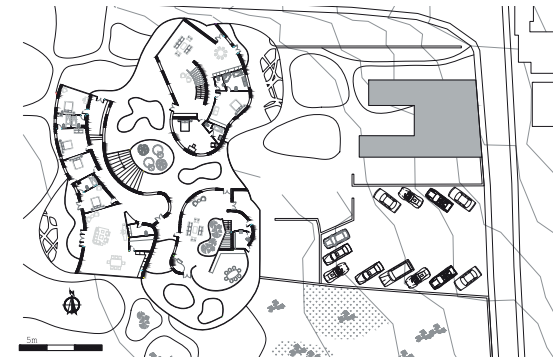
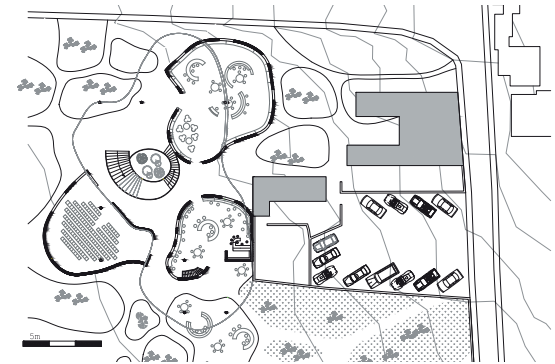
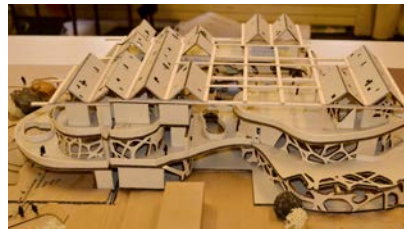


GRUPO 13

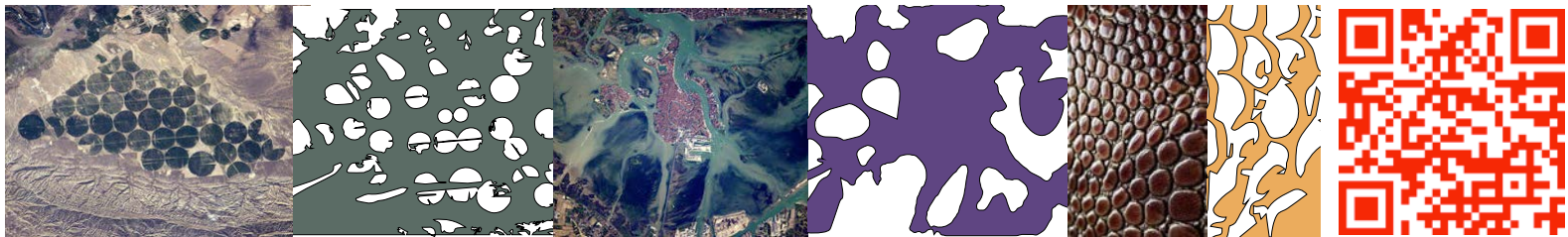


ANTONI USCA ANCIETA ET MIRIAM TURPO MAMANI PLANS / COUPES / VUES

Site : <https://youtu.be/6y45Ll7W3G4?t=1605>



29°N

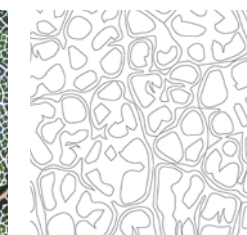
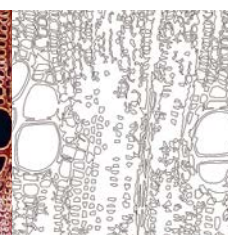
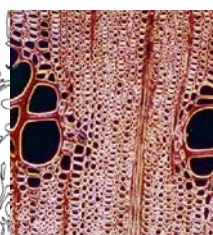
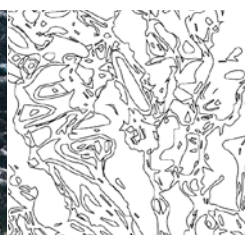
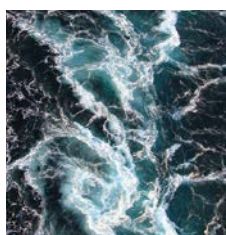
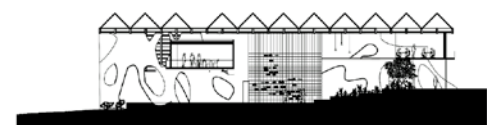
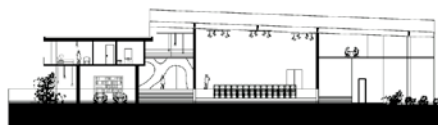
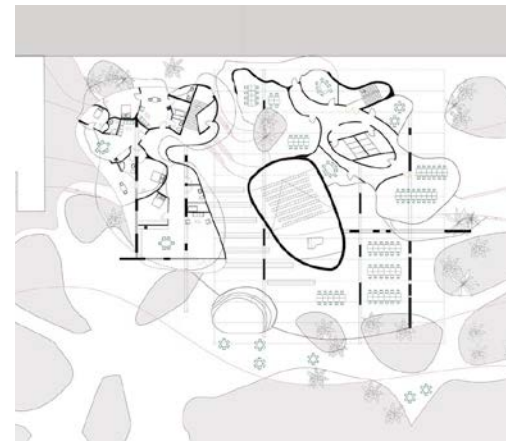
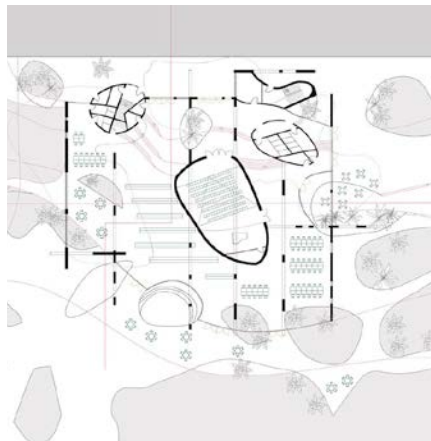


TATIANA SAU MAQUETTE / PLANS

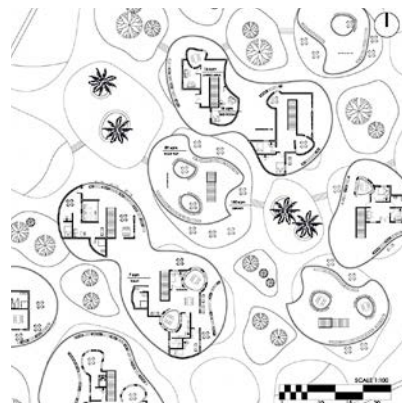
Site : <https://youtu.be/6y45Ll7W3G4?t=520>



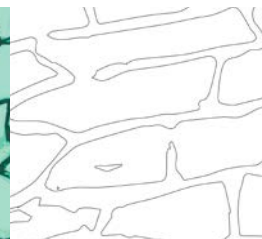
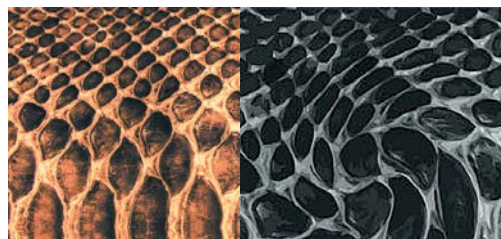
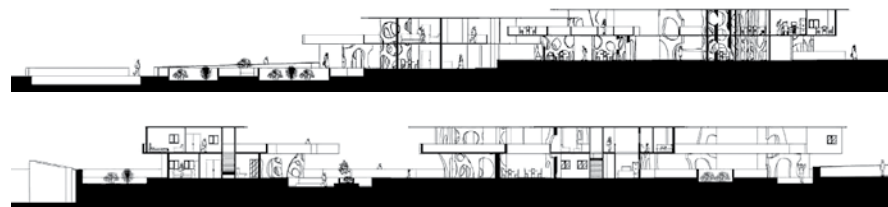
29°N



IRINA LUNGU MAQUETTES / PLANS / COUPES / VUES



29°N

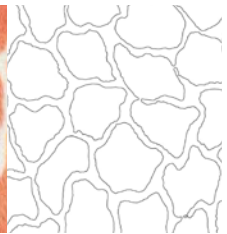
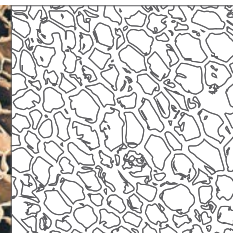
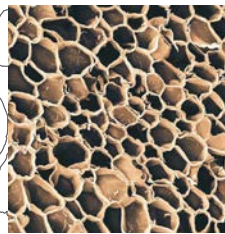
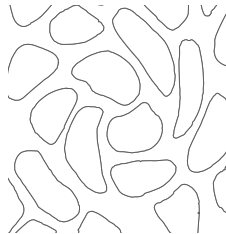


KONGPHOB AMORNPATARASIN ET KATHLEEN GERNIDOS PLANS / MAQUETTES / COUPES

Site : <https://youtu.be/6y45Ll7W3G4?t=1107>

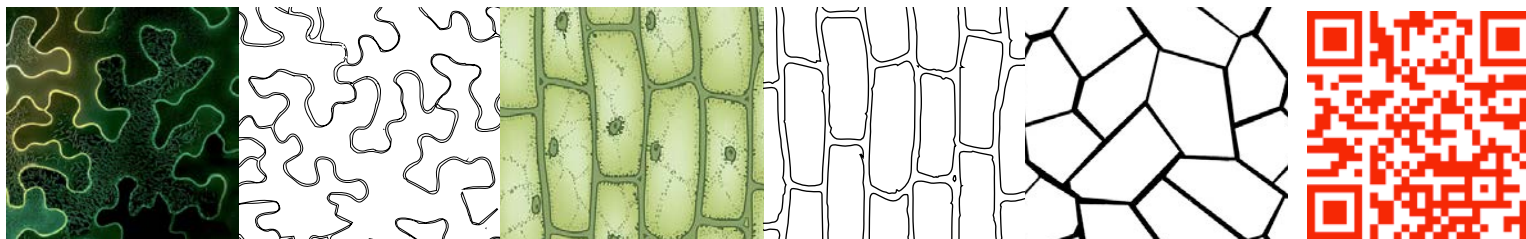
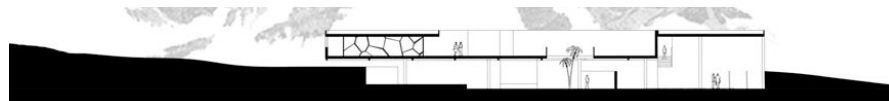
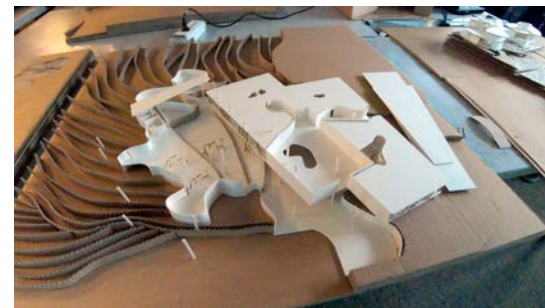


29°N



PROMPRUIT SNITWONGE NA AYUDHYA ET PROUD DANPOE VUE / PLANS / COUPES

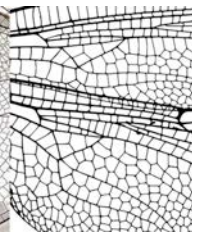
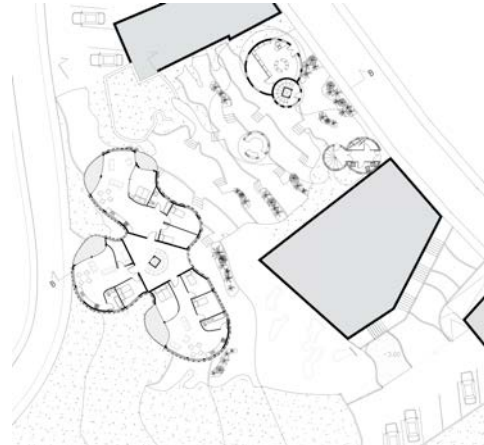
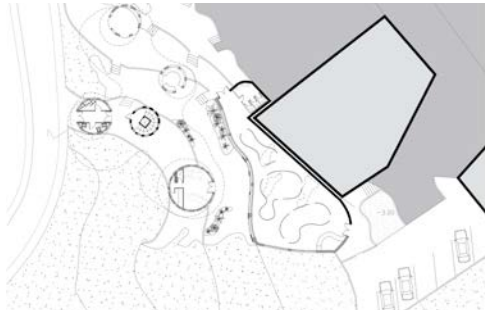
Site : <https://youtu.be/6y45Ll7W3G4?t=997> • Présentation : <https://youtu.be/eahoZ2zS8-U?t=151>



MAËLYS BENDJE PLANS / MAQUETTES / COUPES

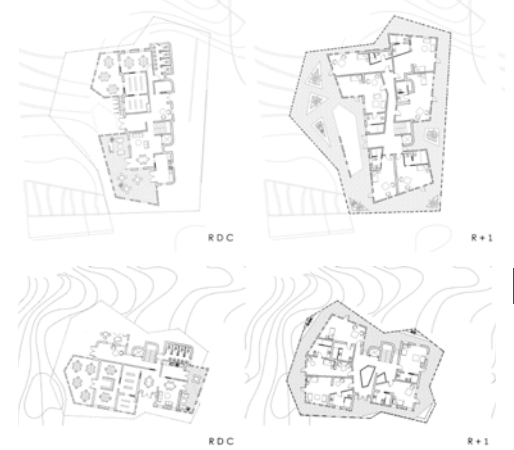
Site : <https://youtu.be/6y45Ll7W3G4?t=1968>

29°N

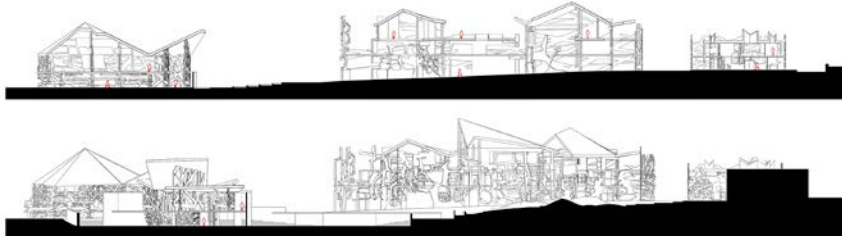


JEANNE KNOPLIOCH VUE / PLANS / COUPE / MAQUETTE

Site : <https://youtu.be/6y45Ll7W3G4?t=294> • Présentation : <https://youtu.be/eahoZ2zS8-U?t=251>



29°N



ARANCHA ARRAIZ ET LUCIA BONAY PLANS / COUPES / MAQUETTE

Site : <https://youtu.be/6y45Ll7W3G4?t=1345>